

# ใบความรู้ เรื่อง ทศนธาตุและองค์ประกอบศิลป์

## หน่วยการเรียนรู้ที่ ๑ เรื่อง ทศนธาตุ

แผนการจัดการเรียนรู้ที่ ๓ เรื่อง ทศนธาตุ ลายเส้นสร้างศิลป์ ภาคปฏิบัติครั้งที่ ๒ (stained glass art)

รายวิชา ศิลปะ (ทัศนศิลป์) ม.๒ รหัสวิชา ศ๒๒๑๐๑ ภาคเรียนที่ ๑ ชั้นมัธยมศึกษาปีที่ ๒

### ทัศนธาตุกับการออกแบบ

ทัศนธาตุ คือส่วนประกอบทั้งหมดของศิลปะที่ตามองเห็นได้ เมื่อนำมาใช้กับการออกแบบและจัดองค์ประกอบศิลป์ ก็จะทำให้เกิดเป็นผลงานที่มีความลงตัว ทั้งด้านความงามและการใช้งาน เช่น การใช้ทัศนธาตุในการออกแบบแบนเนอร์ โฆษณา หรือ การสร้างงานจิตรกรรมต่างๆ เป็นต้น

การนำทัศนธาตุมาใช้ในการออกแบบ มีหลักจัดองค์ประกอบดังต่อไปนี้

1. เอกภาพ (Unity)
2. ความสมดุล (Balance)
3. จังหวะ จุดเด่น (Dominance)
4. ความกลมกลืน (Harmony)
5. ความขัดแย้ง (Contrast)
6. ขนาด สัดส่วน (Size Proportion)

#### 1. เอกภาพ (Unity)

เอกภาพ หมายถึง ความเป็นอันหนึ่งอันเดียวกัน ความสอดคล้องกลมกลืนในภาพ มีด้วยกันสองรูปแบบ ดังนี้

- 1.1 เอกภาพด้านรูปทรง คือ การใช้รูปทรงต่าง ๆ นำมาประกอบกัน โดยมีความสัมพันธ์เกี่ยวข้องต่อเนื่องกัน



## 1.2 เอกภาพด้านความรู้สึก คือ การแสดงออกของภาพที่มีจุดมุ่งหมายเพื่อสื่ออารมณ์ไปในทิศทางเดียวกัน



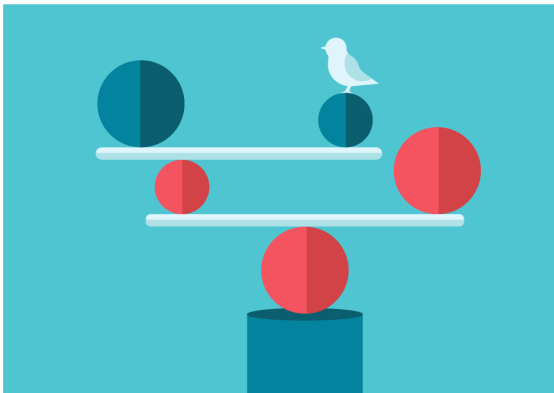
### 2. ความสมดุล (Balance)

ความสมดุลหรือดุลยภาพ หมายถึง ความเท่ากันเสมอกันในภาพ ทั้งในเรื่องของน้ำหนัก หรือความกลมกลืนพอเหมาะพอดี สามารถแบ่งเป็น 2 ประเภท ดังนี้

#### 2.1 ดุลยภาพสมมาตร (Symmetrical Balance) ความสมดุลแบบซ้ายขวาเหมือนกันทุกประการ



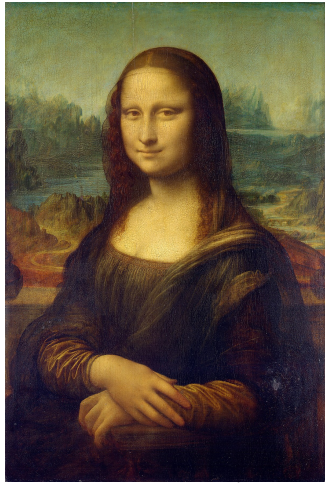
2.2 ดุลยภาพแบบอสมมาตร (Asymmetrical Balance) หมายถึง ความสมดุลแบบซ้ายขวาไม่เหมือนกัน ใช้องค์ประกอบไม่เหมือนกัน แต่สมดุลกันด้วยน้ำหนักขององค์ประกอบภาพ หรือ สมดุลด้วยความรู้สึก



### 3. จุดเด่น (Dominance)

จุดเด่น หมายถึง จุดที่ปรากฏชัดและสะดุดตาที่สุดในภาพ ช่วยสร้างความน่าสนใจให้ภาพมีความโดดเด่น เกิดจากการจัดวางที่เหมาะสม มี 2 แบบ คือ

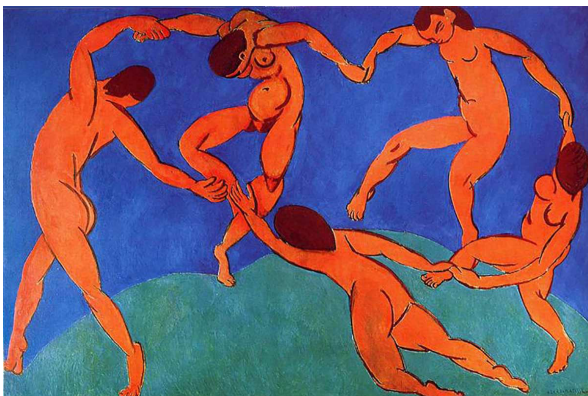
3.1 จุดเด่นหลัก เป็นภาพที่มีความสำคัญมากที่สุดในรูป มีความเด่นชัดที่สุดในภาพ



3.2 จุดเด่นรอง เป็นภาพประกอบที่ทำหน้าที่สนับสนุนจุดเด่นหลัก ให้ภาพมีความสวยงามยิ่งขึ้น เช่น รูปเรือในภาพ



4. จังหวะ (Rhythm) ทางศิลปะ ได้แก่ การเว้นระยะห่างที่ทำให้เกิดความสัมพันธ์ภายในรูปภาพ มีทั้งความสม่ำเสมอและความไม่สม่ำเสมอของทัศนธาตุ ทำให้เกิดความสวยงามและความเคลื่อนไหวภายในภาพ



5. ความกลมกลืน (Harmony)

เป็นความสอดคล้องกลมกลืนกันขององค์ประกอบในภาพ เช่น สี รูปร่าง รูปทรง น้ำหนัก ประกอบเข้าด้วยกันแล้วมีความกลมกลืน ไม่ขัดแย้งกัน





6. ความขัดแย้ง (Contrast) เป็นสิ่งที่ตรงข้ามกัน แตกต่างกัน แต่ช่วยทำให้ภาพมีความน่าสนใจมากขึ้น ความขัดแย้งในการสร้างงานศิลปะนั้นมีหลายรูปแบบ เช่น ขัดแย้งกันในขนาด ขัดแย้งกันในรูปร่าง-รูปทรง ขัดแย้งในทิศทาง ขัดแย้งในแสง และขัดแย้งในเรื่องของสี



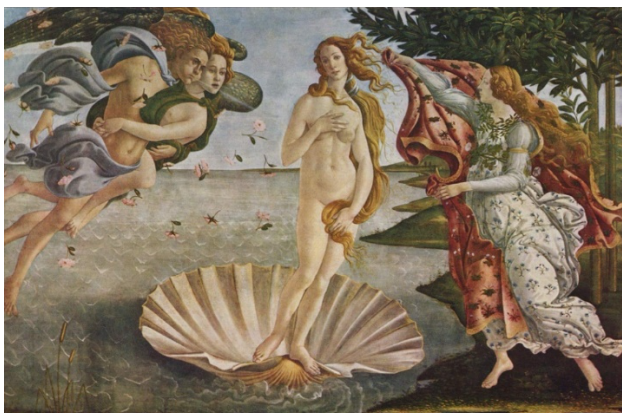
7. ขนาด สัดส่วน (Size Proportion)

7.1 ขนาด (Size) คือ ลักษณะของรูปทรงที่มีความแตกต่างกัน เช่น ใหญ่ เล็ก กว้าง ยาว สูง ซึ่งสามารถรับรู้ได้ด้วยสายตา

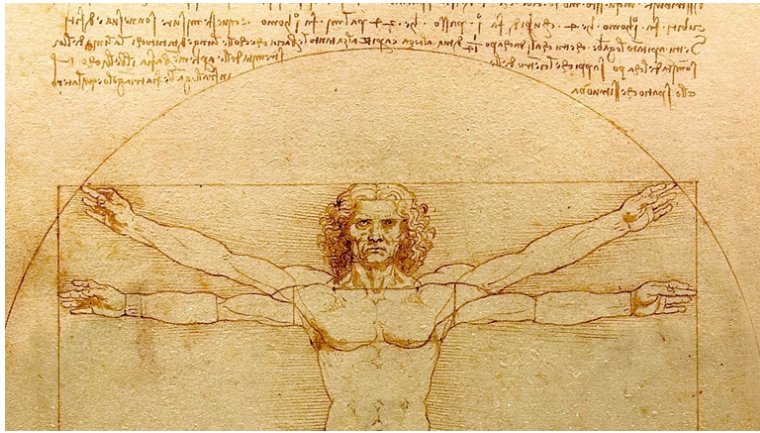
7.2 สัดส่วน (Proportion) คือ ความสัมพันธ์กันอย่างเหมาะสมระหว่างขนาดของภาพที่แตกต่างกัน รวมถึงความสัมพันธ์กลมกลืนระหว่างองค์ประกอบทั้งหลายด้วย สัดส่วนนั้นมีอยู่ 2 ประเภท ดังนี้

7.2.1 สัดส่วนที่เป็นมาตรฐานจากรูปลักษณะตามธรรมชาติของคน สัตว์ พืช ซึ่งโดยทั่วไป

ถือว่าสัดส่วนตามธรรมชาติจะมีความงามที่เหมาะสมที่สุด หรือจากรูปลักษณะที่เป็นการสร้างสรรค์ของมนุษย์ เช่น Gold section







7.2.2 สัตว์ส่วนจากความรู้สึกรู้สึก คือสัตว์ส่วนที่เกิดจากอุดมคติ และความรู้สึกรู้สึกของศิลปิน ดังนั้น รูปลักษณะ จึงมีสัตว์ส่วนที่ผิดไปจากความเป็นธรรมชาติทั่วไป