

รายวิชา

สังคมศึกษา ศาสนา และวัฒนธรรม

รหัสวิชา ส๒๒๑๐๑

ชั้นมัธยมศึกษาปีที่ ๒

เรื่อง พระพุทธศาสนาในประเทศไทย (๓)

ครูผู้สอน ครูชีวากร จวบรัมย์

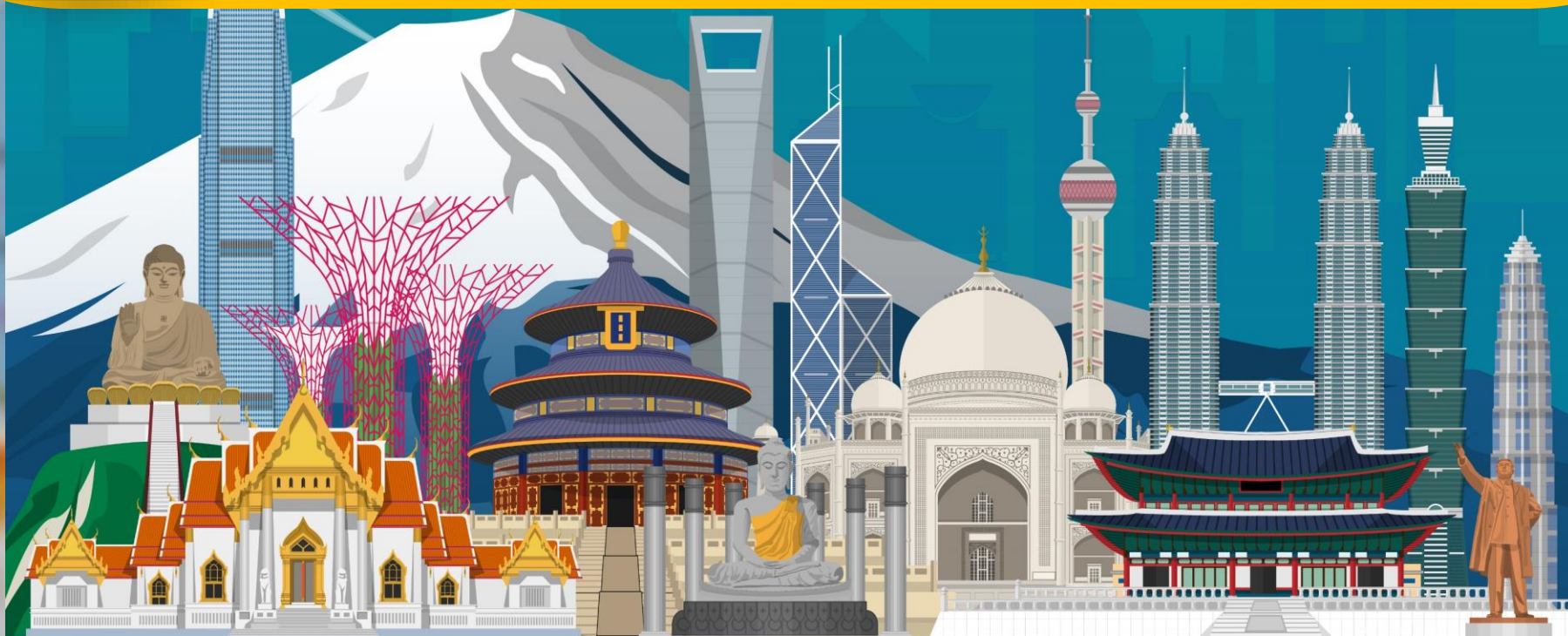
ครูศิริพร สิ้นสมุทรไทย



เรื่อง

พระพุทธศาสนาในประเทศเพื่อนบ้าน

(๓)





จุดประสงค์การเรียนรู้ ด้านความรู้

“สรุปเหตุการณ์” การเผยแพร่พระพุทธศาสนา
หรือศาสนาที่ตนนับถือของประเทศเพื่อนบ้านได้

“วิเคราะห์ผลกระทบ” ที่เกิดขึ้นจากการเผยแพร่
พระพุทธศาสนาในประเทศเพื่อนบ้านได้



จุดประสงค์การเรียนรู้

ด้านทักษะกระบวนการ

“สืบค้นข้อมูล” การเผยแพร่พระพุทธศาสนา
ในประเทศเพื่อนบ้านได้



จุดประสงค์การเรียนรู้ ด้านคุณลักษณะอันพึงประสงค์

๑. ใฝ่เรียนรู้

๒. มุ่งมั่นในการทำงาน

คุณลักษณะเฉพาะ

“เห็นคุณค่า” ของความสำคัญของพระพุทธศาสนาหรือศาสนาที่ตนนับถือเพื่อสร้างความเป็นปึกแผ่นของประเทศ



คำถาม

นำเข้าสู่บทเรียน



การมี “วัด” ในชุมชน

ส่งผลต่อชีวิตประจำวัน

ของคนในชุมชนอย่างไรบ้าง





คำถาม

นำเข้าสู่บทเรียน

การมี “**มัสยิด**” ในชุมชน

ส่งผลกระทบต่อในชีวิตประจำวัน

ของคนในชุมชนอย่างไรบ้าง





กิจกรรม

ใบกิจกรรมที่ ๑ กิจกรรมตั้งคำถามเกมบันไดงู
 หน่วยการเรียนรู้ที่ ๕ พหุวัฒนธรรมสร้างสรรค์
 แผนการจัดการเรียนรู้ที่ ๓ พระพุทธศาสนาในประเทศไทย
 รายวิชา สังคมศึกษา ๑ รหัสวิชา ส ๒๒๑๐๑ ภาคเรียนที่ ๑ ชั้นมัธยมศึกษาปีที่ ๒

เข้า เส้นชัย			
11	10	9	8
7	6	5	4
3	2	1	จุดเริ่มต้น



๒. นักเรียนแต่ละกลุ่ม “สลับใบกิจกรรมเกมบันไดงู”
 และร่วมกันเล่นเกมบันไดงูของกลุ่มตนเองได้รับ
 เริ่มเกมโดยให้นักเรียนทอยลูกเต๋า เพื่อเป็นเป้าหมาย
 ในการเดินไปยังช่องต่าง ๆ *เมื่อได้เป้าหมายแล้ว*





กิจกรรม

ใบกิจกรรมที่ ๑ กิจกรรมตั้งคำถามเกมบันไดงู
 หน่วยการเรียนรู้ที่ ๕ พหุวัฒนธรรมสร้างสรรค์
 แผนการจัดการเรียนรู้ที่ ๓ พระพุทธศาสนากับประเทศเพื่อนบ้าน
 รายวิชา สังคมศึกษา ๑ รหัสวิชา ส ๒๒๑๐๑ ภาคเรียนที่ ๑ ชั้นมัธยมศึกษาปีที่ ๒

	<p>.....</p> <p>.....</p> <p>.....</p> <p>.....</p>	<p>.....</p> <p>.....</p> <p>.....</p> <p>.....</p>	<p>.....</p> <p>.....</p> <p>.....</p> <p>.....</p>
<p>.....</p> <p>.....</p> <p>.....</p> <p>.....</p>	<p>.....</p> <p>.....</p> <p>.....</p> <p>.....</p>	<p>.....</p> <p>.....</p> <p>.....</p> <p>.....</p>	<p>.....</p> <p>.....</p> <p>.....</p> <p>.....</p>
<p>.....</p> <p>.....</p> <p>.....</p> <p>.....</p>	<p>.....</p> <p>.....</p> <p>.....</p> <p>.....</p>	<p>.....</p> <p>.....</p> <p>.....</p> <p>.....</p>	<p>.....</p> <p>.....</p> <p>.....</p> <p>.....</p>
<p>.....</p> <p>.....</p> <p>.....</p> <p>.....</p>	<p>.....</p> <p>.....</p> <p>.....</p> <p>.....</p>	<p>.....</p> <p>.....</p> <p>.....</p> <p>.....</p>	



อภิปรายร่วมกัน

นักเรียนวิเคราะห์ผลกระทบที่เหมือน และแตกต่างระหว่างชาติต่าง ๆ โดยตัวแทนนักเรียนระบุประเทศ และร่วมกันสรุปเหตุผลที่ก่อให้เกิดผลกระทบจากการเผยแผ่พระพุทธศาสนาในประเทศเพื่อนบ้าน





บทเรียนครั้งต่อไป

เรื่อง

การสร้างความเข้าใจอันดีต่อสังคม
และประเทศเพื่อนบ้าน (๑)



