

รายวิชา

สังคมศึกษา ศาสนา และวัฒนธรรม

รหัสวิชา ส๒๒๑๐๑

ชั้นมัธยมศึกษาปีที่ ๒

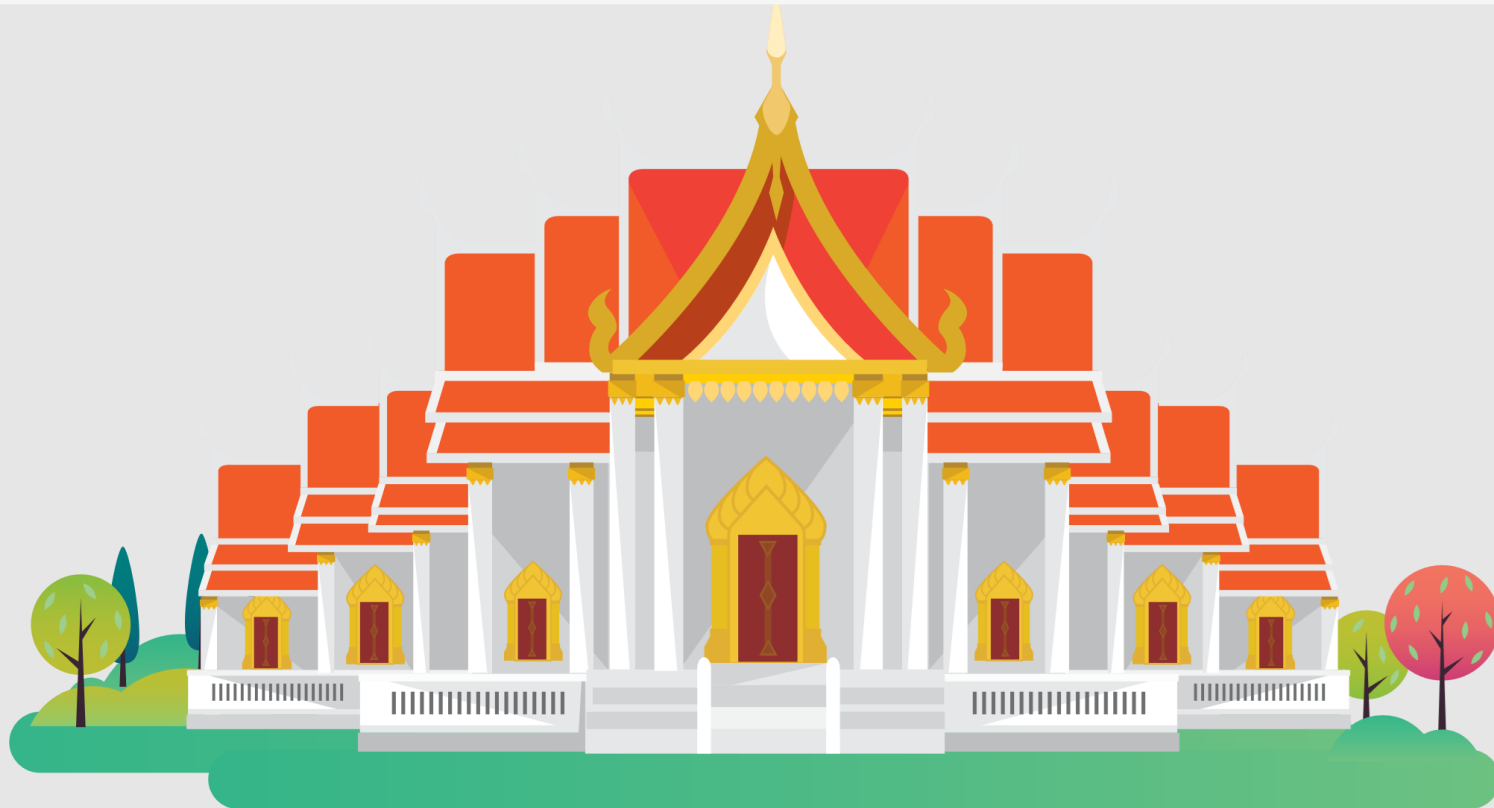
เรื่อง เหตุปัจจัย หัวใจต้องศึกษา (๔)

ครูผู้สอน ครูนวคุณ สาณศิลป์

ครูสรายุทธ ธานี



เหตุปัจจัย หัวใจต้องศึกษา (๕)



จุดประสงค์การเรียนรู้



ด้านความรู้

- นักเรียนอธิบายความหมายของหลักธรรมที่ต้องศึกษาจากเนื้อหาที่ได้เรียนรู้ได้
- นักเรียนสามารถเสนอแนวทางการนำหลักธรรมไปใช้ในการปฏิบัติตนเพื่อขจัดปัญหาและสร้างความสำเร็จให้กับตนเองได้





ด้านทักษะกระบวนการ

- นักเรียนสามารถปฏิบัติตนตามหลักธรรมที่สอดคล้องกับการนำไปในการแก้ปัญหาในชีวิตประจำวันได้
- นักเรียนสามารถประสานความร่วมมือในการวางแผนเพื่อการพัฒนาคุณภาพชีวิตให้มีคุณค่าอย่างยั่งยืนผ่านหลักธรรมที่ศึกษาได้





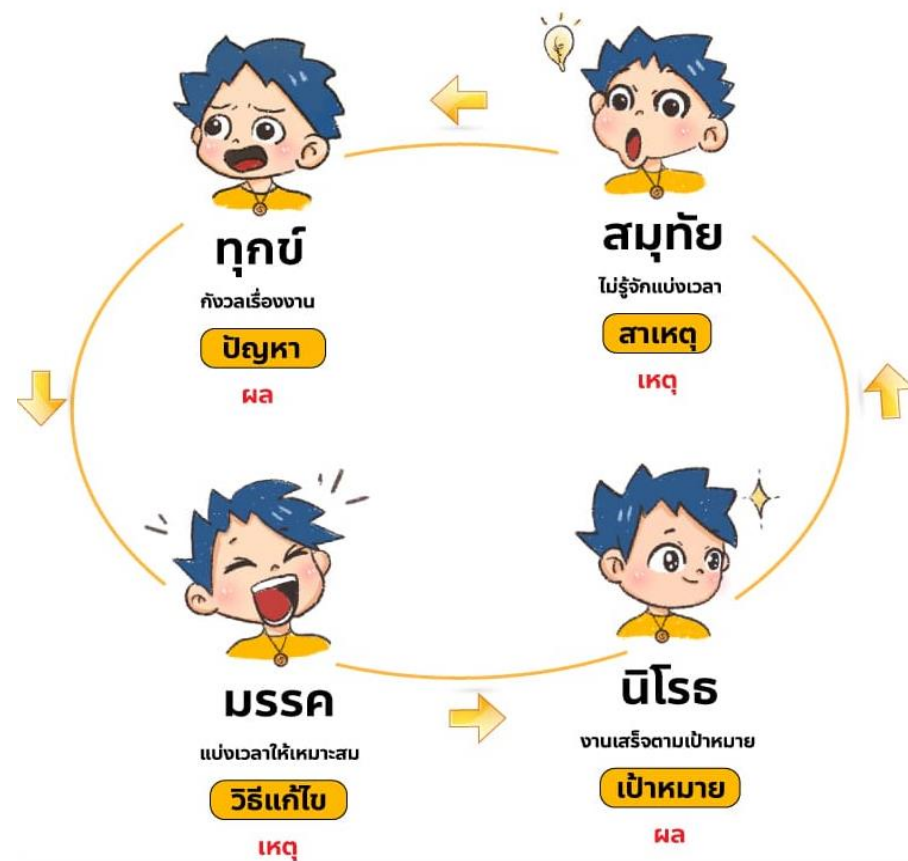
ด้านคุณลักษณะ

- นักเรียนมีสติรู้สำนึกผิดชอบชั่วดีผ่านการศึกษา
หลักธรรมที่สำคัญ



อริยสัจ คือ ความจริงอันประเสริฐ มี ๔ ประการ

- ๑ ททุกข์ คือ ความทุกข์
- ๒ สมุทัย คือ สาเหตุของทุกข์
- ๓ นิโรธ คือ ความดับทุกข์
- ๔ มรรค คือ ทางดับทุกข์



กุศลกรรมบถ

ทางทำความดี หรือกรรมดี
อันเป็นทางนำไปสู่สุคติ

- ๑ กายกรรม ได้แก่ เว้นจากปลงชีวิต เว้นจากถือเอาของ
ที่เขามิได้ให้ และเว้นจากการประพฤตินิดในกาม
- ๒ วจีกรรม ได้แก่ เว้นจากการพูดเท็จ เว้นจากการพูดหยาบ
เว้นจากการพูดส่อเสียด และเว้นจากการพูดเพ้อเจ้อ
- ๓ มโนกรรม ได้แก่ ความไม่คิดพองเล็งอยากได้ของเขา
ความไม่คิดร้ายผู้อื่น และความเห็นชอบ

สติปัฏฐาน ๔

การตั้งสติกำหนดพิจารณาสิ่งทั้งหลาย
ให้รู้เห็นตามความเป็นจริง

- ๑ กายานุปัสสนาสติปัฏฐาน การตั้งสติกำหนดพิจารณากาย
- ๒ เวทนานุปัสสนาสติปัฏฐาน การตั้งสติกำหนดพิจารณาเวทนา
- ๓ จิตตานุปัสสนาสติปัฏฐาน การตั้งสติกำหนดพิจารณาจิต
- ๔ ธัมมานุปัสสนาสติปัฏฐาน การตั้งสติกำหนดพิจารณาธรรม

กุศลจิรัฏฐิติธรรม ๔

ธรรมสำหรับดำรงความมั่นคง
ของตระกูลให้ยั่งยืน

- ๑ นัฏฐคเวสณา ของหายของหมด รู้จักหามาไว้
- ๒ ชินณปฏิสังขรณา ของเก่าของชำรุด รู้จักบูรณะซ่อมแซม
- ๓ ปริमितปานโภชณา รู้จักประมาณในการกินการใช้
- ๔ อธิปัจจสีลวันตสถาปนา ตั้งผู้มีศีลธรรมเป็นพ่อบ้านแม่เรือน

คุณธรรม ๖ (วัฒนธรรม)

ธรรมของผู้เยาว์
ธรรมที่เป็นปากทาง
แห่งความเจริญ

๑

อาโรคยะ

ความไม่มีโรค

๓

พุทธานุมัติ

มองดูแบบอย่าง

๕

ธรรมานุวัติ

ดำเนินชีวิตด้วย

ความชอบธรรม

๖

อสังตาทา

(วิริยะ)

เพียรพยายาม

๒

ศีล

ความประพฤติดี

๔

สุตะ

ใฝ่เรียนหาความรู้

มงคล ๓๘

ธรรมที่นำมาซึ่งความสุขความเจริญ

- ๑** ประพฤติธรรม การปฏิบัติตามหลักธรรมเบญจธรรม ได้แก่ เมตตากรุณา ประกอบอาชีพสุจริต กามสังวร พุดแต่ความจริง และมีสติรู้ตัวทั่วพร้อม
- ๒** เว้นความชั่ว การละเว้นจากอกุศลมูล ๓ ได้แก่ โลภะ โทสะ และโมหะ
- ๓** เว้นจากการดื่มน้ำเมา

บุพพนิमितของมัชฌิมาปฏิปทา

ธรรมที่เป็นเครื่องหมายบ่งบอกล่วงหน้าว่า
มรรค (ทางดับทุกข์) จะเกิดขึ้นแก่ผู้นั้น

จุดแสงอรุณเป็นบุพพนิमितของการที่ดวงอาทิตย์จะอุทัย



๑ กัลยาณมิตร

เสียงจากผู้อื่น (ปรโตโฆสะ)

คือ เสียงหรือคำพูดที่ดีงาม ถูกต้อง

ทำให้เกิดความเห็นชอบ (สัมมาทิฐิ)



๒ โยนิโสมนสิการ

การใช้ความคิดถูกวิธี รู้จักคิด

รู้จักวิเคราะห์ คิดอย่างมีระเบียบ

(การทำใจโดยอุบายอันแยบคาย)

สามีสสุข (สุขทางวัตถุ)

๑. สุขจากการมีทรัพย์
๒. สุขจากการใช้ทรัพย์
๓. สุขจากการไม่เป็นหนี้
๔. สุขจากการไม่มีโทษ

สุข ๒

นิรามีสสุข (สุขทางจิตใจ)

มีตั้งแต่ขั้นพื้นฐานไปถึง
ขั้นสูงสุด คือ นิพพาน
เริ่มต้นด้วยการปฏิบัติตามศีล ๕
ช่วยให้จิตใจสงบไม่ฟุ้งซ่าน

คำถาม



นักเรียนคิดว่า หลักรรรมต่าง ๆ
สามารถช่วยในการแก้ปัญหา
ได้หรือไม่ อย่างไร



กิจกรรม



ให้นักเรียน สำรวจตัวเองเกี่ยวกับสถานการณ์ที่คิดว่า
เป็นทุกข์หรือเป็นปัญหา จากนั้น ให้วิเคราะห์
สถานการณ์ของตนเองว่าทุกข์ สมุทัย นิโรธ มรรค
คืออะไร สอดคล้องกับหลักธรรมใดบ้าง
เพื่อบันทึกข้อมูลที่ได้ลงในใบงานที่ ๘



ตัวอย่างสถานการณ์



“ฉันรับประทานส้มตำปูปลาร้า จากนั้นฉันจึงเกิดอาการท้องเสีย”

สมุทัย คือ สาเหตุของทุกข์

รับประทานส้มตำปูปลาร้า

ทุกข์ คือ ความทุกข์

เกิดอาการท้องเสีย

มรรค คือ ทางดับทุกข์

พบแพทย์ และรับประทานยาตามแพทย์สั่ง

นิโรธ คือ ความดับทุกข์

อาการทุเลาลง และไม่กลับไปรับประทานอีก

อริยสัจ คือ ความจริงอันประเสริฐ มี ๔ ประการ

- ๑ ทุกข์ (ความทุกข์) ชั้น ๕ และอายตนะ
- ๒ สมุทัย คือ สาเหตุของทุกข์ หลักกรรม อกุศลกรรมบถ และอบายมุข
- ๓ นิโรธ คือ ความดับทุกข์ สุข ๒
- ๔ มรรค คือ ทางดับทุกข์ กุศลกรรมบถ สติปัฏฐาน ๔ ดรณธรรม ๖
กุศลจิรัฏฐิติธรรม ๔ และมงคล ๓๘

ใบงานที่ ๘ เรื่อง อริยสัจ ๔ กับการแก้ปัญหา
หน่วยการเรียนรู้ที่ ๑ วิถีไทย วิถีธรรม
แผนการจัดการเรียนรู้ที่ ๘ เรื่อง เหตุปัจจัย หัวใจต้องศึกษา (๘)
รายวิชา สังคมศึกษา รหัสวิชา ส๒๒๑๐๑ ภาคเรียนที่ ๑ ชั้นมัธยมศึกษาปีที่ ๒

คำชี้แจง ให้นักเรียนบันทึกข้อมูลเกี่ยวกับสถานการณ์ที่เป็นทุกข์หรือปัญหาที่พบเจอพร้อมวิเคราะห์ข้อมูลต่าง ๆ ลงในตารางที่กำหนดให้

สถานการณ์ที่เป็นทุกข์/ปัญหาที่พบเจอ

.....
.....
.....

ทุกข์	สมุทัย
คืออะไร	คืออะไร
เกี่ยวข้องกับหลักธรรมข้อใด	เกี่ยวข้องกับหลักธรรมข้อใด
.....
.....
.....

นิโรธ	มรรค
คืออะไร	คืออะไร
เกี่ยวข้องกับหลักธรรมข้อใด	เกี่ยวข้องกับหลักธรรมข้อใด
.....
.....
.....

หมายเหตุ หลักธรรม แนวทางต่าง ๆ ที่นักเรียนบันทึก ความถูกต้องให้อยู่ในดุลยพินิจของครูผู้สอน และสามารถปรับให้สอดคล้องกับศาสนาที่ตนนับถือได้

ใบงานที่ ๘

เรื่อง

อริยสัจ ๔ กับการแก้ปัญหา



สามารถดาวน์โหลดได้ที่
www.dltv.ac.th



คำถามสรุปบทเรียน



นักเรียนคิดว่า การเสนอแนวทางการนำหลักธรรม
ไปใช้ในการปฏิบัติตนเพื่อขจัดปัญหา
และสร้างความสำเร็จให้กับตนเองได้นั้น

มีประโยชน์อย่างไร





บทเรียนครั้งต่อไป

เรื่อง

เจริญสติ พัฒนาชีวิตด้วยวิถีสรรพ (๑)





สิ่งที่ต้องเตรียม

ใบความรู้ที่ ๔ เรื่อง บทสวดมนต์ของศาสนาต่าง ๆ
บัตรคำ บทบูชาพระรัตนตรัย



สามารถดาวน์โหลดได้ที่

www.dltv.ac.th