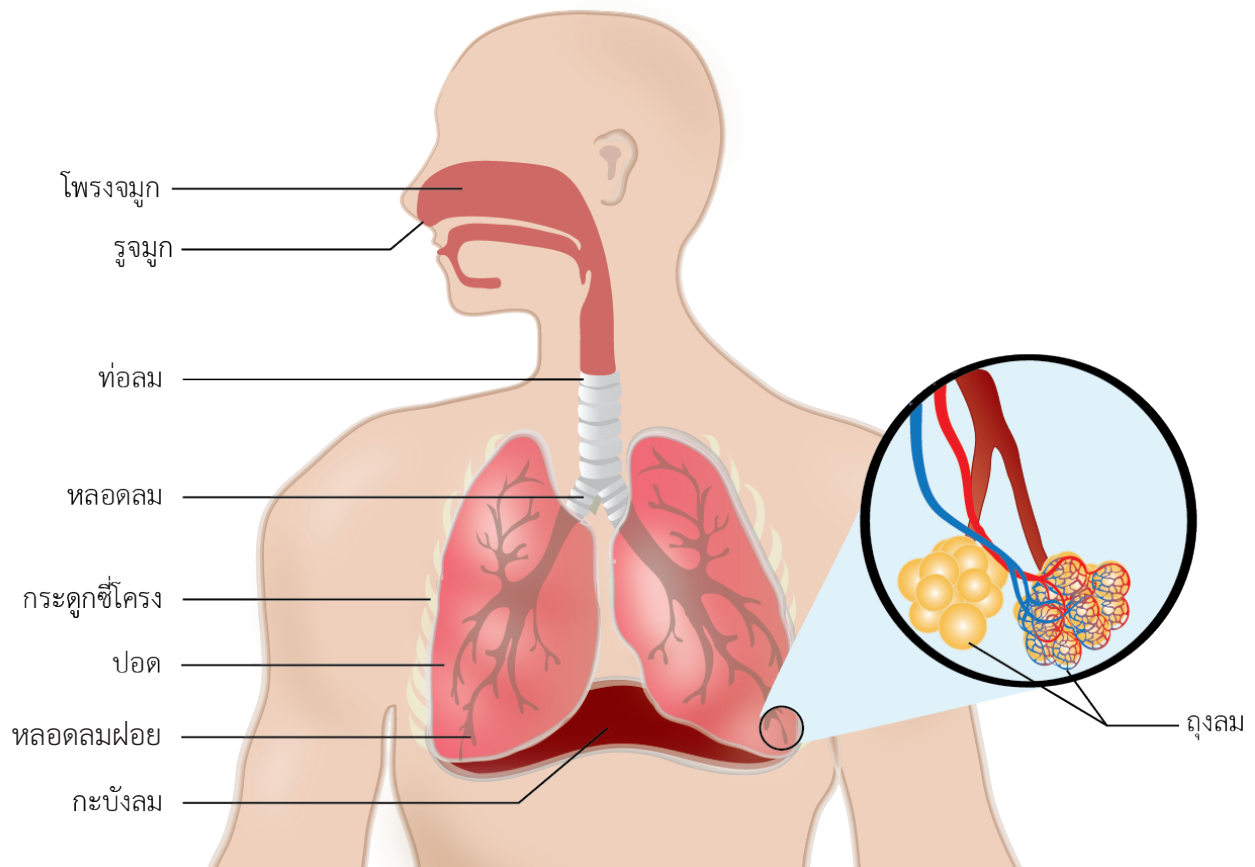


อากาศจากภายนอกจะเคลื่อนที่เข้าสู่ร่างกายทางรูจมูก ภายในจมูกมีความชุ่มชื้น มีเมือก และมีเส้นขนขนาดเล็กที่ช่วยดักจับฝุ่นละอองในอากาศ จากนั้นอากาศจะเคลื่อนเข้าสู่**ท่อลม (trachea)** ที่มีลักษณะเป็นท่อกลวง และเข้าสู่**หลอดลม (bronchus)** ซึ่งจะแตกแขนงเป็นหลอดลมฝอยขนาดเล็กแทรกอยู่ใน**ปอด (lung)** ทั้ง 2 ข้าง ปลายสุดของหลอดลมฝอยจะมี**ถุงลม (alveolus)** ซึ่งเป็นถุงลมเล็ก ๆ มีผนังบางและมีจำนวนมากหลายล้านถุง นอกจากนี้ยังมีอวัยวะที่เกี่ยวข้องกับการหายใจคือ **กระดูกซี่โครง (rib)** โอบล้อมปอดทั้ง 2 ข้างไว้และ**กะบังลม (diaphragm)** ซึ่งเป็นแผ่นกล้ามเนื้อขนาดใหญ่อยู่อยู่ด้านล่างกั้นระหว่างช่องอกกับช่องท้อง ดังภาพที่ 1



ภาพที่ 1 อวัยวะที่เกี่ยวข้องกับการหายใจ