



แบบฝึกหัด 7 : มัธยฐาน

มัธยฐาน คือ ค่าค่าหนึ่งซึ่งเมื่อเรียงข้อมูลจากน้อยไปมากหรือจากมากไปน้อย แล้วจำนวนของข้อมูลที่น้อยกว่าหรือเท่ากับค่านั้น จะเท่ากับจำนวนของข้อมูลที่มากกว่าหรือเท่ากับค่านั้น

วิธีหามัธยฐาน จะต้องเรียงข้อมูลจากน้อยไปมากหรือมากไปน้อย

- ถ้าจำนวนข้อมูลเป็นจำนวนคี่ มัธยฐานคือค่าของข้อมูลที่อยู่ตรงกลาง
- ถ้าจำนวนข้อมูลเป็นจำนวนคู่ มัธยฐานคือค่าเฉลี่ยของข้อมูลคู่ที่อยู่ตรงกลาง

คำชี้แจง ให้นักเรียนหามัธยฐานของข้อมูลในแต่ละชุดต่อไปนี้

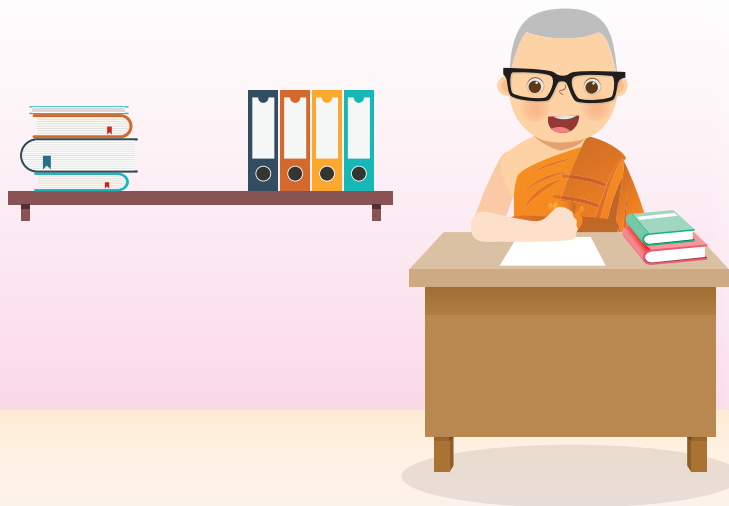
1. 1.4 5.2 4.5 6.2 1.9 2.3 0.5 4.6 5.2

เรียงข้อมูลจากน้อยไปมากหรือจากมากไปน้อย ได้ดังนี้

มัธยฐาน เท่ากับ _____

2. 30 23 29 54 47 32 46 40 51 33

เรียงข้อมูลจากน้อยไปมากหรือจากมากไปน้อย ได้ดังนี้



ทำใหลอง

ข้อมูลคะแนนสอบของนักเรียนกลุ่มหนึ่งเป็นดังนี้

คะแนนสอบ (คะแนน)	15	17	19	20
จำนวนนักเรียน (คน)	2	3	4	1

จากข้อมูลข้างต้น มีฐานเท่ากับเท่าใด

เรียงข้อมูลจากน้อยไปมากหรือจากมากไปน้อย ได้ดังนี้

ดังนั้น มีฐานของคะแนนสอบของนักเรียนกลุ่มนี้ เท่ากับ

