

# รายวิชา ประวัติศาสตร์

รหัสวิชา ส๒๒๑๐๒

ชั้นมัธยมศึกษาปีที่ ๒

เรื่อง แหล่งอารยธรรมและแหล่งมรดกของ  
ภูมิภาคเอเชียตะวันออกเฉียงใต้

ครูผู้สอน ครูชีวาภร จวบรัมย์

ครูอาทิตย์ ชัยเทพา



# เรื่อง แหล่งอารยธรรมและแหล่งมรดก ของภูมิภาคเอเชียตะวันตกเฉียงใต้



## จุดประสงค์การเรียนรู้ด้านความรู้

๑. อธิบายลักษณะมรดกด้านต่าง ๆ ที่ชาวเมโสโปเตเมียได้สร้างสรรค์อารยธรรมไว้ในภูมิภาคเอเชียตะวันตกเฉียงใต้
๒. บอกความเป็นมาของสถานที่แหล่งมรดกโลกทางวัฒนธรรมในภูมิภาคเอเชียตะวันตกเฉียงใต้

## จุดประสงค์การเรียนรู้ด้านทักษะและกระบวนการ

๑. วิเคราะห์มรดกทางอารยธรรมเมโสโปเตเมียที่มีต่อพัฒนาการด้านต่าง ๆ ของภูมิภาคเอเชียตะวันออกเฉียงใต้
๒. อภิปรายเกี่ยวกับคุณค่าและความสำคัญของสถานที่แหล่งมรดกโลกทางวัฒนธรรมในภูมิภาคเอเชียตะวันออกเฉียงใต้

## จุดประสงค์การเรียนรู้ด้านคุณลักษณะ

๑. นักเรียนเห็นประโยชน์ของการศึกษาแหล่งอารยธรรม  
เมโสโปเตเมียที่มีผลต่อภูมิภาคเอเชียตะวันออกเฉียงใต้ใน  
ปัจจุบัน
๒. นักเรียนเห็นคุณค่าและกระตือรือร้นต่อการปฏิบัติ  
กิจกรรมอภิปรายร่วมกัน



**KEY**

**Elevation**

Feet	Meters
Over 13,000	Over 3,960
6,500-13,000	1,980-3,960
1,600-6,500	480-1,980
650-1,600	200-480
0-650	0-200
Below sea level	Below sea level

# อักษรรูปเล่ม





## อักษรรูปเล่ม (อังกฤษ: cuneiform script)

เป็นระบบการเขียนที่หลากหลาย เป็นได้ทั้งอักษรพยางค์ อักษรคำ และอักษรที่มีระบบสระ-พยัญชนะ คำว่า “cuneiform” ในภาษาอังกฤษมาจากภาษาละติน “cuneus” แปลว่าเล่ม ดังนั้น อักษรรูปเล่มจึงรวมอักษรที่มีรูปร่างคล้ายเล่มทั้งหมด



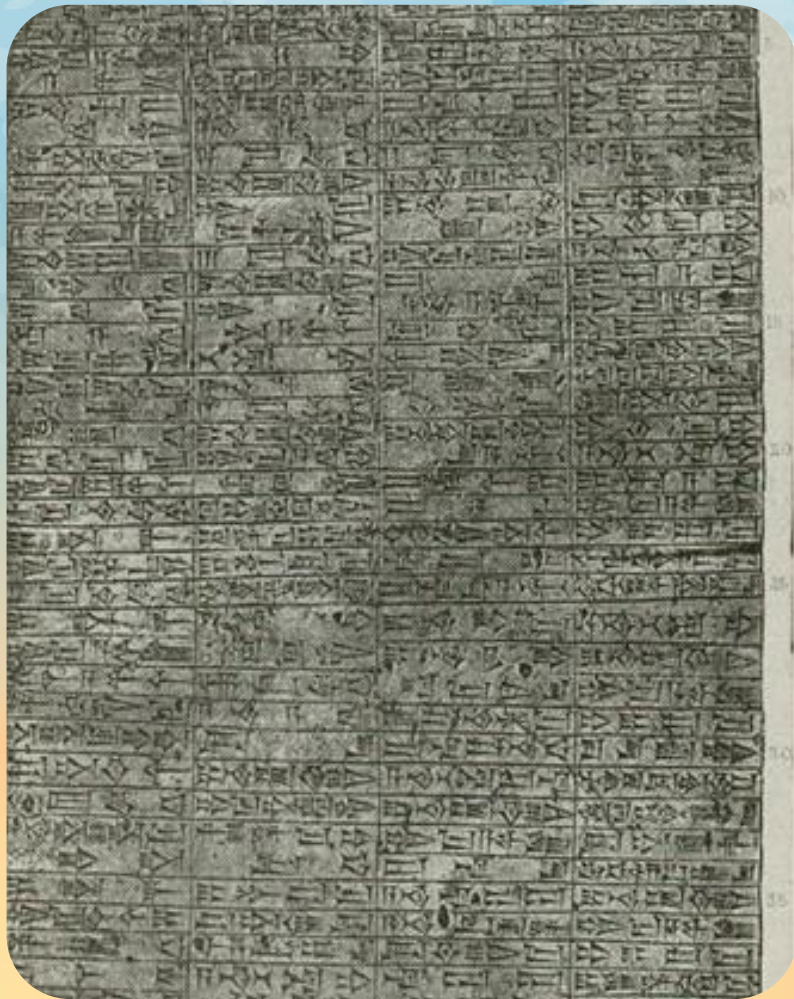
# อักษรรูปเล่มบนดินเหนียว



ที่มา <https://th.wikipedia.org/wiki/อักษรรูปเล่ม>



**ซิกกูแรต (Ziggurat)** เป็นสิ่งก่อสร้างของอารยธรรมสุเมเรียน (Sumerians) ในบริเวณเมโสโปเตเมีย มีลักษณะคล้ายพีระมิดแบบขั้นบันได แต่ไม่ก่อสร้างสูงจนเป็นยอดแหลม ด้านบนของซิกกูแรตซึ่งเป็นพื้นที่ราบกว้างจะสร้างเป็นวิหาร ในระยะแรกการสร้างซิกกูแรตมีวัตถุประสงค์เพื่อใช้ประกอบพิธีกรรมทางศาสนา



## แผ่นจารึกประมวลกฎหมายฮัมมูราบี

เป็นกฎหมายอาณาจักรบาบิโลน โดยยึดหลักที่  
ปัจจุบันเรียกว่า “ตาต่อตา ฟันต่อฟัน” อันหมายถึง  
ทำผิดอย่างไรได้โทษอย่างนั้น ซึ่งแม้บทลงโทษตาม  
กฎหมายฮัมมูราบีจะดูว่าโหดเหี้ยมตามความคิดของ  
คนสมัยใหม่ แต่การทำกฎหมายให้เป็นลายลักษณ์  
อักษรและพยายามใช้บังคับอย่างเป็นระบบกับทุกคน  
และการ “ถือว่าเป็นผู้บริสุทธิ์ไว้ก่อนจนกว่าจะได้รับ  
การพิสูจน์ว่าผิด” นับเป็นหลักการสำคัญที่นับเป็น  
วิวัฒนาการทางอารยธรรมของมนุษย์



## มหากาพย์กิลกาเมช

เป็นตำนานน้ำท่วมโลกที่เก่าแก่ของ  
เมโสโปเตเมียโบราณ เป็นหนึ่งในงาน  
วรรณกรรมประเภทนิยายที่เก่าแก่ที่สุด  
ในโลก นักวิชาการเชื่อว่ามหากาพย์  
เรื่องนี้มีกำเนิดมาจากตำนานกษัตริย์  
สุเมเรียนและบทกวีเกี่ยวกับวีรบุรุษใน  
ตำนานที่ชื่อว่า กิลกาเมช



สวนลอยบาบิโลนจัดเป็นหนึ่งในเจ็ดสิ่งมหัศจรรย์ของโลก ตั้งอยู่ริมแม่น้ำยูเฟรติส สร้างโดยพระเจ้าเนบูคัดเนสซาร์ที่ ๒ แห่งกรุงบาบิโลเนีย สร้างให้แก่มเหสีของพระองค์ชื่อ พระนางอมีทิส สร้างขึ้นเมื่อ ๖๐๐ ปีก่อนคริสต์ศักราช ระเบียงทุกชั้นได้รับการตกแต่งด้วยไม้ดอก ไม้ประดับ ไม้ยืนพุ่มชนิดต่าง ๆ มีระบบชลประทานชักน้ำจากแม่น้ำยูเฟรติสไปทำเป็นน้ำตกและนำไปเลี้ยงต้นไม้ตลอดปี

ภาพวาดสวนลอยบาบิโลน โดย มาเตน แวน ฮีมส์เคิร์ก (Maarten van Heemskerck) นักวาดภาพชาวดัตช์

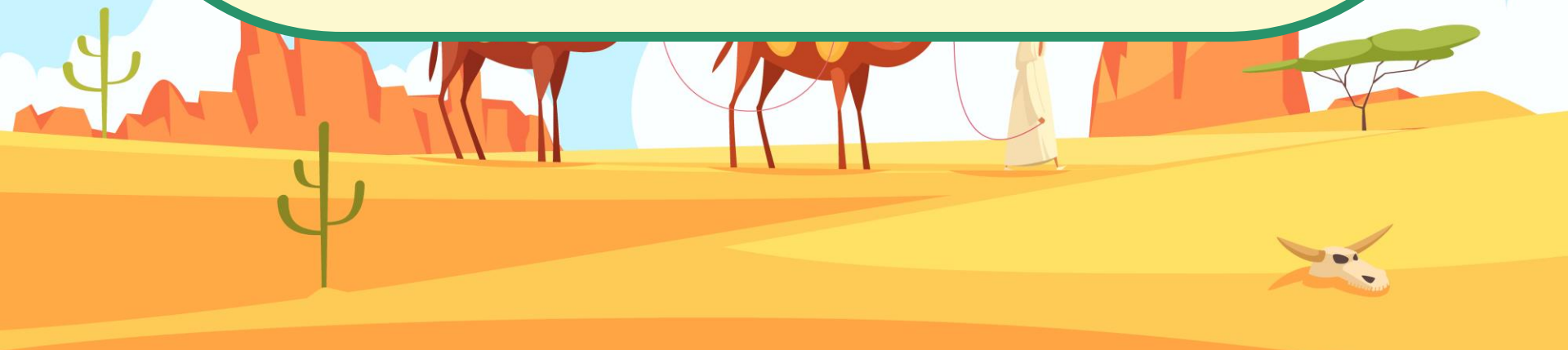


ฮิตไทต์สามารถนำเหล็กมาใช้  
ประดิษฐ์อาวุธแบบต่าง ๆ

กิจกรรม

“ยก... ประวัติศาสตร์

สงครามคำถามประวัติศาสตร์”



## กติกา

แบ่งกลุ่มออกเป็นกลุ่มละ ๖ คน  
พร้อมเลือกหัวหน้ากลุ่ม ๑ คน จากนั้นจับฉลาก  
ประกบคู่การแข่งขัน โดยในแต่ละทีม  
สมาชิกทุกคนจะได้ป้าย ก และ ป้าย ข  
ไว้ที่ตนเองทุกคน





๑. คนชาติใดเป็นผู้ประดิษฐ์ตัวอักษรคุนiform

ก. สุมเรียน

ข. ฮิตไทน์

ก. สุมเรียน



๒. ศาสนสถานที่สำคัญของอารยธรรม  
เมโสโปเตเมีย เรียกว่าอะไร

ก. พีระมิด

ข. ซิกกูแรต

ข. ซิกกูแรต



๓. ประมวลกฎหมายของพระเจ้าอัมบุราบี  
มีลักษณะอย่างไร

- ก. การลงโทษใช้หลักตาต่อตา ฟันต่อฟัน
- ข. หลักกฎหมายจารีตประเพณี

ก. การลงโทษใช้หลักตาต่อตา ฟันต่อฟัน



๔. วรรณกรรมเรื่องแรกของโลกคือเรื่องใด

ก. महाकाव्यรามायณะ

ข. महाकाव्यกิลกาเมช

ข. महाकाव्यกิลกาเมช



๕. อารยธรรมเมโสโปเตเมียตั้งอยู่ที่ราบลุ่มแม่น้ำใด

ก. ไทกริสยูเฟรติส

ข. ไนล์

ก. ไทกริสยูเฟรติส



๖. ประชาชาติใดในอารยธรรมเมโสโปเตเมียที่สร้างสวน  
ลอยแห่งบาบิโลน ๑ ในสิ่งมหัศจรรย์ของโลก

ก. อัสซีเรียน

ข. คาลเดียน

ข. คาลเดียน



๗. ผลงานที่สำคัญของชนชาติอะมอไรท์ คืออะไร

ก. ประมวลกฎหมาย      ข. การสร้างห้องสมุด

ก. ประมวลกฎหมาย



๘. คนชาติแรกที่อยู่จักการนำเหล็กมาผลิตเป็นอาวุธ  
จัดทำโรงงานผลิตอาวุธเหล็กคือพวกใด

ก. อะมอไรท์

ข. ฮิตไทน์

ข. ฮิตไทน์





๙. สถาปัตยกรรมของอารยธรรมเมโสโปเตเมียทำ  
มาจากสิ่งใด

ก. ดินเหนียว

ข. หิน

ก. ดินเหนียว



๑๐. อารยธรรมเมโสโปเตเมียถูกผนวกเข้าเป็น  
ส่วนหนึ่งของอาณาจักรใด

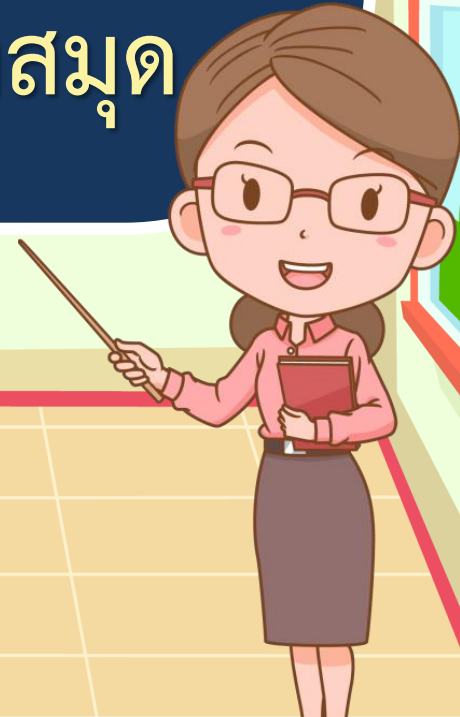
ก. เปอร์เซีย

ข. อียิปต์

ก. เปอร์เซีย



สรุปบทเรียนจากการทำกิจกรรม  
นักเรียนได้ความรู้อะไรบ้างลงสมุด





บทเรียนครั้งต่อไป

เรื่อง ที่ตั้ง และภูมิศาสตร์  
ของภูมิภาคเอเชียกลาง





# สิ่งที่ต้องเตรียม

ใบความรู้  
เรื่อง ที่ตั้งและภูมิศาสตร์ของ  
ภูมิภาคเอเชียกลาง



(สามารถดาวน์โหลดได้ที่ [www.dltv.ac.th](http://www.dltv.ac.th))