

รายวิชา ประวัติศาสตร์

รหัสวิชา ส๒๒๑๐๒

ชั้นมัธยมศึกษาปีที่ ๒

เรื่อง แหล่งอารยธรรมและแหล่งมรดกโลก
ของภูมิภาคเอเชียตะวันออก

ครูผู้สอน ครูชีวาภร จวบรัมย์

ครูอาทิตย์ ชัยเทพา





เรื่อง แหล่งอารยธรรมและแหล่งมรดกโลก
ของภูมิภาคเอเชียตะวันออก

จุดประสงค์การเรียนรู้ด้านความรู้

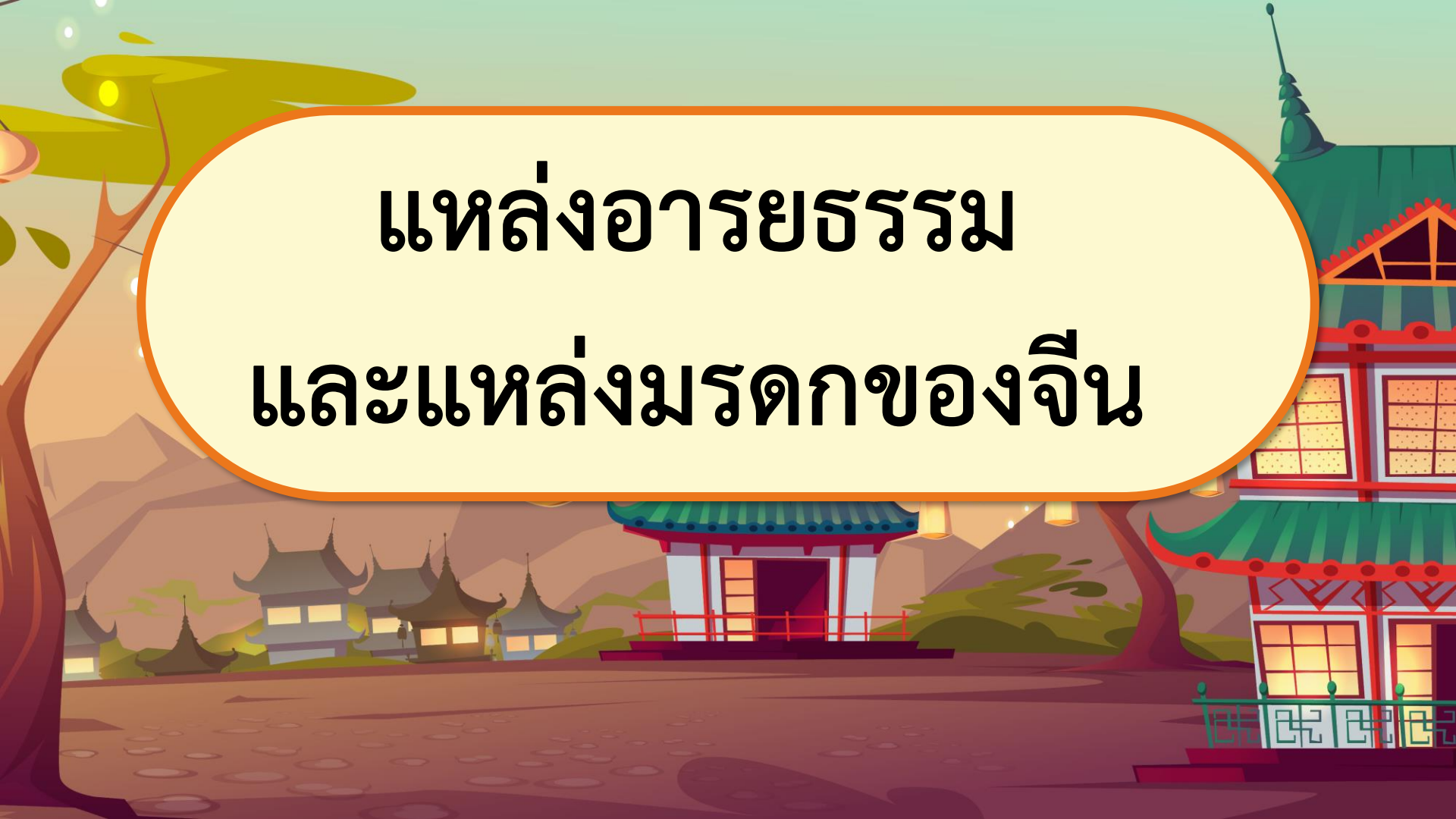
๑. อธิบายลักษณะมรดกด้านต่าง ๆ ที่ชาวจีนได้สร้างสรรค์อารยธรรมไว้ในภูมิภาคเอเชียตะวันออก
๒. บอกความเป็นมาของสถานที่แหล่งมรดกโลกทางวัฒนธรรมในภูมิภาคเอเชียตะวันออก

จุดประสงค์การเรียนรู้ด้านทักษะและกระบวนการ

๑. วิเคราะห์มรดกทางอารยธรรมจีนที่มีต่อพัฒนาการด้านต่าง ๆ ของภูมิภาคเอเชียตะวันออกเฉียง
๒. อภิปรายเกี่ยวกับคุณค่าและความสำคัญของสถานที่แหล่งมรดกโลกทางวัฒนธรรมในภูมิภาคเอเชียตะวันออกเฉียง

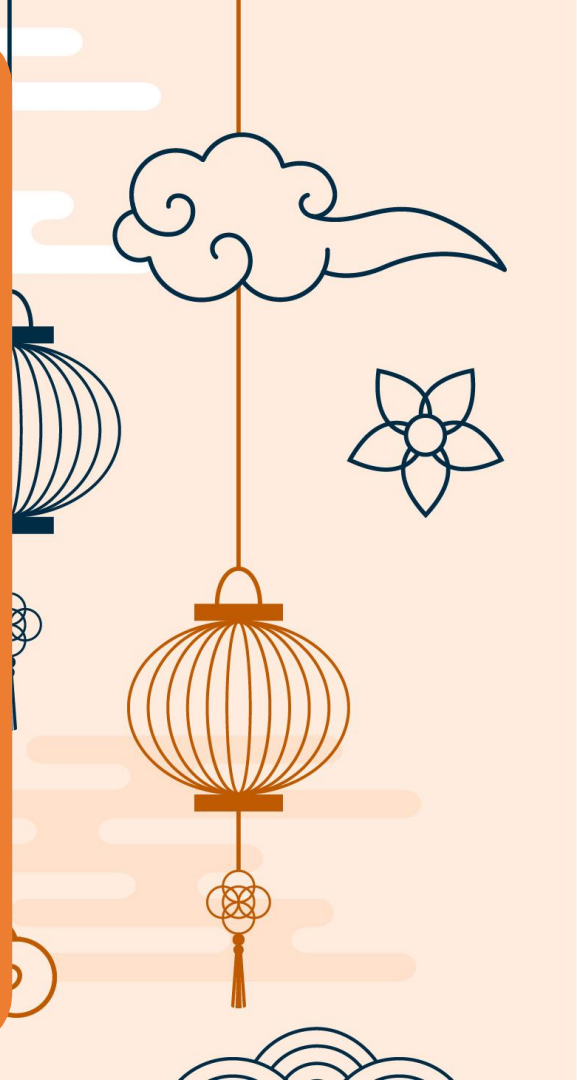
จุดประสงค์การเรียนรู้ด้านคุณลักษณะ

๑. นักเรียนเห็นประโยชน์ของการศึกษาแหล่งอารยธรรม
จีนที่มีผลต่อภูมิภาคเอเชียตะวันออกเฉียงใต้ออกในปัจจุบัน
๒. นักเรียนเห็นคุณค่าและกระตือรือร้นต่อการปฏิบัติ
กิจกรรมอภิปรายร่วมกัน



**แหล่งอารยธรรม
และแหล่งมรดกของจีน**





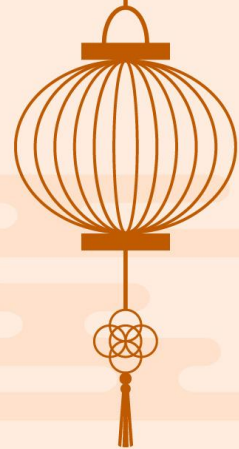
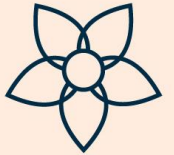
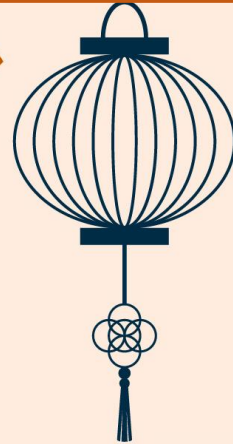
พระนางซูสีไทเฮา

<https://th.wikipedia.org/wiki/พระนางซูสีไทเฮา>





พระถังซัมจั๋ง



三國演義

ฉบับย่อ สั้นกระชับ เข้าใจง่าย ครบถ้วนสมบูรณ์



สามก๊ก

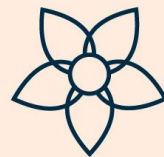
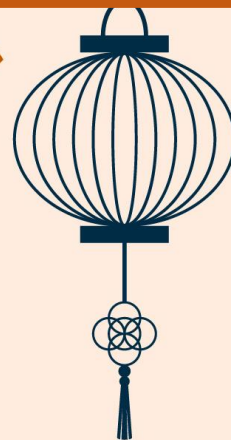
Romance of the Three Kingdoms

ฉบับย่อ



สาละ บุญคง : เรียบเรียง

วรรณกรรมสามก๊ก



สามก๊ก.<http://www.arrowmultimedia.co.th/product/>

สมัยของราชวงศ์จีน

๑. ราชวงศ์ชาง

๒. ราชวงศ์ถัง

๓. ราชวงศ์โจว

๔. ราชวงศ์ซ่ง

๕. ราชวงศ์จินหรือฉิน

๖. ราชวงศ์หยวน

๗. ราชวงศ์ฮั่น

๘. ราชวงศ์หมิง

๘. ราชวงศ์สุย

๙. ราชวงศ์ชิง



๑. ราชวงศ์ซาง

มีการประดิษฐ์ตัวอักษรขึ้นใช้
เป็นครั้งแรก พบจารึกบนกระดองเต่า
และกระดูกวัว เรื่องที่จารึกส่วนใหญ่
เป็นการทำนายโชคชะตาจึงเรียกว่า
“กระดูกเสี่ยงทาย”



๒. ราชวงศ์โจว

- เกิดลัทธิขงจื้อ ที่มีแนวทาง เน้นความสัมพันธ์และการทำหน้าที่ของ
ผู้คนในสังคม เน้นความกตัญญู เคารพผู้อาวุโส ให้ความสำคัญกับ
ครอบครัว เน้นความสำคัญของการศึกษา
- เกิดลัทธิเต๋า โดยเล่าจื้อ ที่มีแนวทางเน้นการดำเนินชีวิตที่เรียบง่าย
- ลัทธินี้มีอิทธิพลต่อศิลปิน กวี และจิตรกรจีน
- คำสอนทั้งสองลัทธิเป็นที่พึงทงใจของผู้นคน

วิหารขงจื้อ





สัญลักษณ์ประจำลัทธิเต๋า
อันหมายถึง อำนาจที่มีบทบาทต่อกันของ
จักรวาลนักปราชญ์

ชาวจีนเชื่อว่า หยิน-หยาง เป็น
ตัวแทนของพลังแห่งจักรวาล ๒ ด้าน
กล่าวกันว่า เครื่องหมายหยินและหยางนี้
พัฒนามาจากปรากฏการณ์ทางธรรมชาติ
ของจักรวาล

๓. ราชวงศ์ฉิน

จักรพรรดิที่ยิ่งใหญ่สามารถ
รวมดินแดนของจีนให้เป็น
จักรวรรดิเป็นครั้งแรกคือ
ฉินซีฮ่องเต้ เป็นผู้ให้สร้าง กำแพง
เมืองจีน

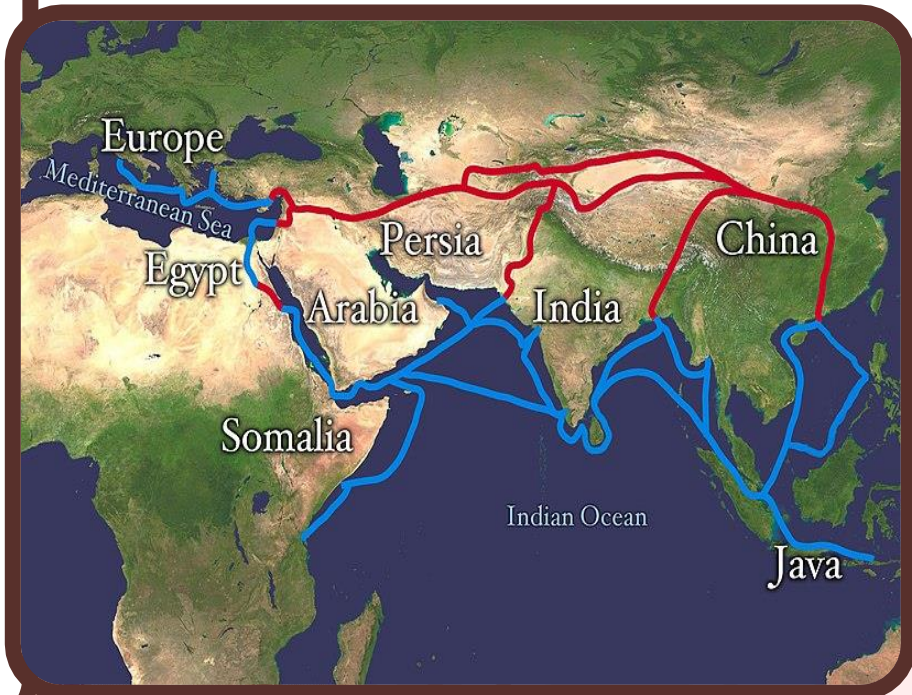


สุสานจีนซีฮ่องเต้



๔. ราชวงศ์ฮั่น

เป็นยุคทองด้านการค้าของจีน
มีการค้าขายกับอาณาจักรโรมัน
อาหรับ และอินเดีย
โดยเส้นทางการค้าที่เรียกว่า
เส้นทางสายไหม



ฉบับย่อ สั้นกระชับ เข้าใจง่าย ครบถ้วนสมบูรณ์

三
國
演
義



สามก๊ก

Romance of the Three Kingdoms
ฉบับย่อ



สาละ บุญคง : เรียบเรียง

เป็นวรรณกรรมจีนอิงประวัติศาสตร์
เป็นที่รู้จักและได้รับความนิยม
อย่างต่อเนื่อง จัดเป็นวรรณกรรม
เพชรน้ำเอกของโลก เป็นมรดก
ทางปัญญาของปราชญ์ชาวตะวันออก
ที่สุดยอด

๕. ราชวงศ์สุย

- คลองใหญ่หรือคลองขุดต้า-ยวุ่น-เหอ
สมัยจักรพรรดิสุยหยางตี้ แห่งราชวงศ์สุย
- จุดประสงค์เพื่อการขนส่งสินค้า
และเพื่อเชื่อมต่อดินแดนภาคเหนือและใต้
เข้าด้วยกัน
 - เป็นคลองขุดโดยแรงงานมนุษย์ที่มีอายุ
เก่าแก่และระยะทางยาว



๒. ราชวงศ์ถัง

- พระพุทธศาสนามีความเจริญรุ่งเรือง พระภิกษุ (ถังซำจั้ง) เดินทางไปศึกษาพระไตรปิฎก ในชมพูทวีป
- เป็นยุคทองของกวีนิพนธ์จีน กวีคนสำคัญ เช่น หลางเหว่ย หลี่ไป๋ ตู้ฝู่
- การสร้างสถาปัตยกรรมลักษณะพิเศษสมัย ราชวงศ์ถังคือมีขนาดใหญ่โต มีระบบระบาย



๗. ราชวงศ์ซ่ง

วรรณกรรม เปาบุ้นจิ้น ในภาษาจีน
ฮกเกี้ยน เป็นข้าราชการชาวจีน
ในรัชสมัยจักรพรรดิเหรินจง
แห่งราชวงศ์ซ่งของจักรวรรดิจีน
แสดงออกซึ่งความซื่อสัตย์สุจริต

像 肅 孝 包



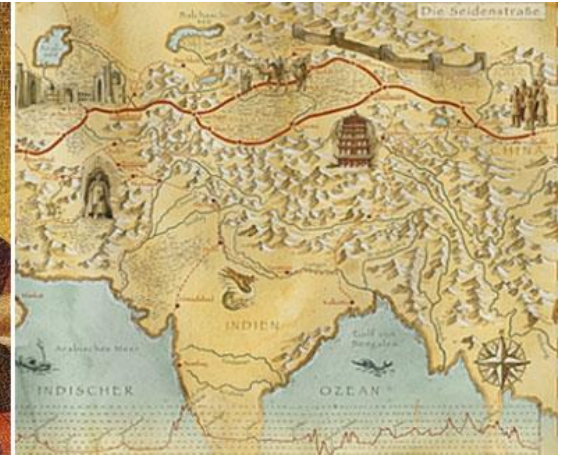
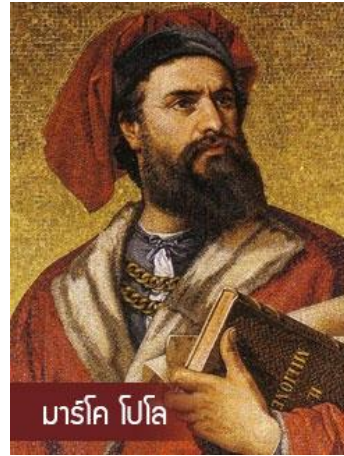


ปัจจุบัน เปา เจิง ได้รับการ
สดุดีในจีนแผ่นดินใหญ่ให้เป็น
สัญลักษณ์ทางวัฒนธรรมของ
ความยุติธรรม

๘. ราชวงศ์หยวน

- เป็นราชวงศ์ชาวมองโกลที่เข้ามาปกครองจีน ฮองเต๋อองค์แรกคือ กุบไลข่าน
- ชาวตะวันตกเข้ามาติดต่อค้าขายมาก เช่น มาร์โคโปลโล พ่อค้าชาวเมืองเวนิส อิตาลี

มาร์โคโปลโล พ่อค้าชาวเมือง เวนิส อิตาลี



๙. ราชวงศ์หมิง

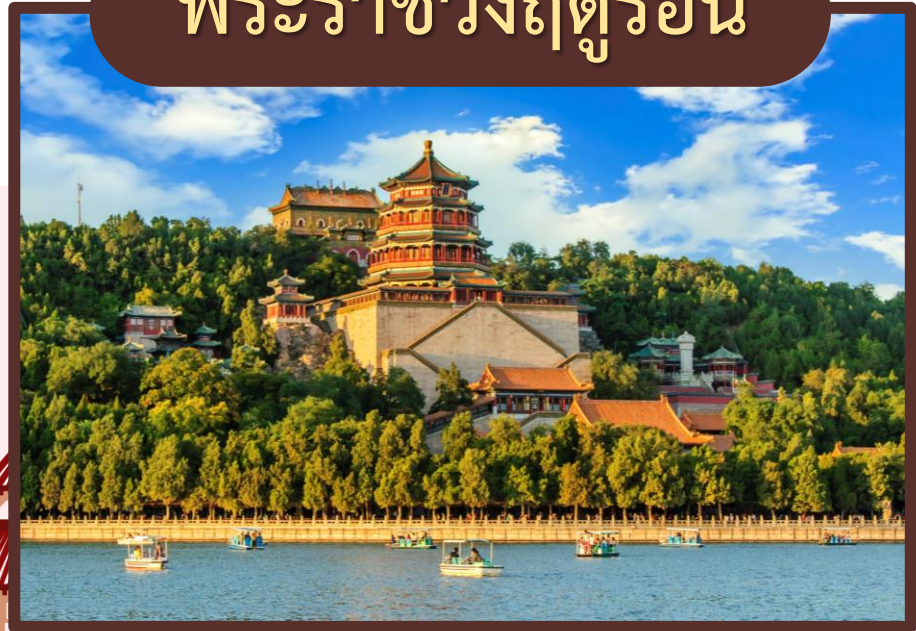
- วรรณกรรม นิยมการเขียนนวนิยายที่ใช้ภาษาพูดมากกว่าการใช้ภาษาเขียน มีนวนิยายที่สำคัญ ได้แก่ สามก๊ก ไชอิ๋ว
- ส่งเสริมการสำรวจเส้นทางเดินเรือทางทะเล
- สร้างพระราชวังหลวงปักกิ่ง (พระราชวังต้องห้าม)



๑๐. ราชวงศ์ชิง

พระราชวังฤดูร้อนแห่งนี้
เป็นอุทยานแห่งนี้เป็นอุทยาน
หลวงที่งดงามที่สุดของจีน
ภายในพระราชวังฤดูร้อนยัง
เต็มไปด้วยสิ่งปลูกสร้างและ
งานศิลปะ

พระราชวังฤดูร้อน







เรือหินอ่อน
พระนางซูสีไทเฮา
ให้สร้างขึ้นเพื่อใช้
นั่งจิบน้ำชา
ชมทิวทัศน์ของ
ทะเลสาบ



ตำหนักเหวินโซ่วเตียน
พระนางซูสีไทเฮาใช้เป็นที่พัก
ออกประทับนั่งบนบัลลังก์มังกร
ให้บรรดาเชื้อพระวงศ์เข้าเฝ้า
จะเห็นได้ความยิ่งใหญ่ของหงส์
เหนือมังกร แสดงถึงอำนาจของ
พระนางที่อยู่เหนือฮ่องเต้



พระซุสี้ไทเฮา เป็นสตรีชาวแมนจูช่วงราชวงศ์ชิง
ของจักรวรรดิจีน ได้เป็นสนมเอกของจักรพรรดิเสียนเฟิง
และได้เป็นฮองไทเฮาและไทฮองไทเฮา
ในฐานะพระมารดาของจักรพรรดิถงจื้อ
และพระมารดาบุญธรรมของจักรพรรดิกวังซุวี
ทั้งได้สำเร็จราชการแทนจักรพรรดิทั้งสอง
จึงปกครองประเทศโดยพฤตินัยเป็นเวลา ๔๗ ปี
พระนางจะไม่ยอมรับรูปแบบการปกครองแบบตะวันตก
แต่พระนางก็สนับสนุนการปฏิรูปทางทหาร
และทางวิทยาการ รวมถึงขบวนการสร้างตนให้แกร่ง



กิจกรรม

“อะไรอยู่หน้าอะไรอยู่หลัง”

เรียงลำดับสถานที่ให้สอดคล้องกับราชวงศ์



สมัยของราชวงศ์จีน

๑. ราชวงศ์ชาง

๒. ราชวงศ์ถัง

๓. ราชวงศ์โจว

๔. ราชวงศ์ซ่ง

๕. ราชวงศ์จินหรือฉิน

๖. ราชวงศ์หยวน

๗. ราชวงศ์ฮั่น

๘. ราชวงศ์หมิง

๙. ราชวงศ์สุย

๑๐. ราชวงศ์ชิง



ลัทธิเต๋า เล่าจื๊อ

กำแพงเมืองจีน

ถังซ่าจิ้ง

พระราชวังฤดูร้อน

พระราชวังต้องห้าม

เป่าบู่ฉิน

เส้นทางสายไหม

สามก๊ก

พ่อค้าชาวเมืองเวนิส

สุสานจีนซีฮ่องเต้

คลองขุดตั๋ยุ่นเหอ

ซูสีไทเฮา



บทเรียนครั้งต่อไป

เรื่อง แหล่งอารยธรรมและ
แหล่งมรดกโลกของภูมิภาค
เอเชียตะวันออกเฉียง



สิ่งที่ต้องเตรียม

ใบงาน แหล่งอารยธรรมและแหล่งมรดกโลก
ของภูมิภาคเอเชียตะวันออกเฉียง

สามารถดาวน์โหลดได้ที่ www.dltv.ac.th