

# รายวิชา ภาษาไทย

รหัสวิชา ท๒๒๑๐๑

ชั้นมัธยมศึกษาปีที่ ๒

## เรื่อง เพิ่มพูนพงศาวดาร (๒)

ครูผู้สอน ครูฟาริตะห์ เบญญากาจ

ครูรุ่งพิรุณ เชื้อนรอบ



# เพิ่มพูนพงศาวดาร (๒)







ขอขอบคุณรูปภาพจาก <https://th.wikipedia.org/wiki/พระสุริโยทัย> สืบค้นเมื่อวันที่ 9/6/65



# ภาพที่ ๑๐



ภาพพระสุริโยทัยขาดคอช้าง



# ภาพที่ ๑๐

ภาพพระสุริโยทัยขาดคอช้าง



ได้รับรางวัลที่ ๓



## คำถามทบทวนความรู้

โคลงภาพพระราชพงศาวดาร  
ภาพที่ ๑๐ พระสุริโยทัยขาดคอช้าง  
ผู้พระราชนิพนธ์โคลงประกอบคือใคร





ผู้พระราชนิพนธ์

โคลงภาพพระราชพงศาวดาร

พระบาทสมเด็จพระจุลจอมเกล้าเจ้าอยู่หัว





## คำถามทบทวนความรู้

โคลงภาพพระราชพงศาวดาร  
ภาพที่ ๑๐ พระสุริโยทัยขาดคอช้าง  
เป็นภาพเขียนฝีพระหัตถ์ของใคร





## ผู้เขียนภาพที่ ๑๐

สมเด็จพระเจ้าบรมวงศ์เธอ  
เจ้าฟ้ากรมพระยานริศรานุวัดติวงศ์



# กิจกรรม

เล่าขานเรื่องราวพงศาวดาร  
ภาพที่ ๑๐ พระสุริโยทัยขาดคอช้าง





# กิจกรรม

ใบงาน การถอดคำประพันธ์  
ภาพที่ ๑๐ พระสุริโยทัยขาดคอช้าง



# รูปแบบกิจกรรม

๑. ให้นักเรียนแบ่งกลุ่มกลุ่มละ ๔ - ๕ คน
๒. ให้นักเรียนแต่ละกลุ่มร่วมทำใบงาน  
ถอดคำประพันธ์ ภาพที่ ๑๐ พระสุริโยทัยขาดคอช้าง
๓. นักเรียนตัวแทนนำเสนอเนื้อหาจาก  
การถอดคำประพันธ์





ใบงาน เรื่อง การถอดคำประพันธ์  
 หน่วยการเรียนรู้ที่ ๒ เรื่อง สะท้อนสารผ่านวินิจจัย  
 รายวิชา ภาษาไทย รหัสวิชา ท๒๒๑๐๑ ภาคเรียนที่ ๑ ชั้นมัธยมศึกษาปีที่ ๒

คำชี้แจง ให้นักเรียนค้นหาความหมายของคำศัพท์และถอดความบทประพันธ์ให้ได้ใจความครบถ้วน

๑ บุเรงนองนามราชาเจ้า จอมรา มัญเษย  
 ยกพยุหแสนยา ยิ่งแก้ว  
 มอญม่านประมวลมา สามสิบ หมื่นแฮ  
 ถึงอยุธยาแล้ว หยุคไกลันครา

คำศัพท์

- ๑. รามัญ หมายถึง .....
- ๒. พยุหแสนยา หมายถึง .....
- ๓. แก้ว หมายถึง .....
- ๔. ม่าน หมายถึง .....

การถอดคำประพันธ์

.....

.....

.....

.....



ชื่อ - สกุล ..... ชั้น..... เลขที่.....



# ใบงาน

## การถอดคำประพันธ์ ภาพที่ ๑๐ พระสุริโยทัยขาดคอช้าง



(สามารถดาวน์โหลดได้ที่ [www.dltv.ac.th](http://www.dltv.ac.th))





ใบงาน เรื่อง การถอดคำประพันธ์  
 หน่วยการเรียนรู้ที่ ๒ เรื่อง สะท้อนสารผ่านวินิจฉัย  
 รายวิชา ภาษาไทย รหัสวิชา ท๒๒๑๐๑ ภาคเรียนที่ ๑ ชั้นมัธยมศึกษาปีที่ ๒

คำชี้แจง ให้นักเรียนค้นหาความหมายของคำศัพท์และถอดความบทประพันธ์ให้ได้ใจความครบถ้วน

๑ พระมหากษัตริย์พรดิเฝ้า ภูวคต สยามเฮย  
 วางค่ายรายรี้พล เทียบหล้า  
 ดำริจักใคร่ยล แรงศึก  
 ยกนิกรทัพกล้า ออกตั้งกลางสมร

คำศัพท์

- ๑. เฝ้าภูวคต หมายถึง .....
- ๒. ยลแรงศึก หมายถึง .....
- ๓. นิกร หมายถึง .....
- ๔. สมร หมายถึง .....

การถอดคำประพันธ์

.....

.....

.....

.....

.....



ชื่อ - สกุล ..... ชั้น..... เลขที่.....



# ใบงาน

## การถอดคำประพันธ์ ภาพที่ ๑๐ พระสุริโยทัยขาดคอช้าง



(สามารถดาวน์โหลดได้ที่ [www.dltv.ac.th](http://www.dltv.ac.th))





ใบงาน เรื่อง การถอดคำประพันธ์  
 หน่วยการเรียนรู้ที่ ๒ เรื่อง สะท้อนสารผ่านวินิจฉัย  
 รายวิชา ภาษาไทย รหัสวิชา ท๒๒๑๐๑ ภาคเรียนที่ ๑ ชั้นมัธยมศึกษาปีที่ ๒

คำชี้แจง ให้นักเรียนค้นหาความหมายของคำศัพท์และถอดความบทประพันธ์ให้ได้ใจความครบถ้วน

๑ บังอรอัศวเรศผู้ พิศมัย ท่านนา  
 นามพระสุริโยทัย ออกอ้าง  
 ทรงเครื่องยุทธพิไชย เช่นอุป ราชแอส  
 เถลิงคชาธารคว้าง ควบเข้าขบวนโคล

คำศัพท์

- |                     |         |       |
|---------------------|---------|-------|
| ๑. อัศวเรศ          | หมายถึง | ..... |
| ๒. พิศมัย           | หมายถึง | ..... |
| ๓. เครื่องยุทธพิไชย | หมายถึง | ..... |
| ๔. คชาธาร           | หมายถึง | ..... |
| ๕. โคล              | หมายถึง | ..... |

การถอดคำประพันธ์

.....

.....

.....

.....

.....



ชื่อ - สกุล ..... ชั้น..... เลขที่.....



# ใบงาน

## การถอดคำประพันธ์ ภาพที่ ๑๐ พระสุริโยทัยขาดคอช้าง



(สามารถดาวน์โหลดได้ที่ [www.dltv.ac.th](http://www.dltv.ac.th))







ใบงาน เรื่อง การถอดคำประพันธ์  
 หน่วยการเรียนรู้ที่ ๒ เรื่อง สะท้อนสารผ่านวินิจฉัย  
 รายวิชา ภาษาไทย รหัสวิชา ท๒๒๑๐๑ ภาคเรียนที่ ๑ ชั้นมัธยมศึกษาปีที่ ๒

คำชี้แจง ให้นักเรียนค้นหาความหมายของคำศัพท์และถอดความบทประพันธ์ให้ได้ใจความครบถ้วน

๑ พลไกรกองนำเร้า  
 ข้างพระเจ้าแปรประจัญ  
 สารทรงชวดเซผ่น  
 เถลงขับคชโลไถลั

โรมรัน กันเฮย  
 คชไท้  
 หลั่งแล่น เถลิตแธ  
 หวิดท่ายคชาธาร

คำศัพท์

- |                   |         |       |
|-------------------|---------|-------|
| ๑. โรม            | หมายถึง | ..... |
| ๒. ประจัญ         | หมายถึง | ..... |
| ๓. สาร            | หมายถึง | ..... |
| ๔. เถลง คือ เตะลง | หมายถึง | ..... |

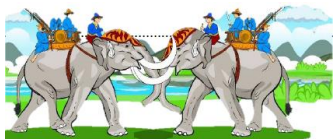
การถอดคำประพันธ์

.....

.....

.....

.....



ชื่อ - สกุล ..... ชั้น..... เลขที่.....



# ใบงาน

## การถอดคำประพันธ์ ภาพที่ ๑๐ พระสุริโยทัยขาดคอช้าง



(สามารถดาวน์โหลดได้ที่ [www.dltv.ac.th](http://www.dltv.ac.th))





ใบงาน เรื่อง การถอดคำประพันธ์  
 หน่วยการเรียนรู้ที่ ๒ เรื่อง สะท้อนสารผ่านวินิจฉัย  
 รายวิชา ภาษาไทย รหัสวิชา ท๒๒๑๐๑ ภาคเรียนที่ ๑ ชั้นมัธยมศึกษาปีที่ ๒

คำชี้แจง ให้นักเรียนค้นหาความหมายของคำศัพท์และถอดความบทประพันธ์ให้ได้ใจความครบถ้วน

- |                     |                  |
|---------------------|------------------|
| ๑. นคราญองค์เอกแก้ว | กษัตริย์         |
| มานมนัสกัตเวที      | ยิ่งล้ำ          |
| เกรงพระราชสามี      | มลายพระ ชนม์โเฮย |
| ขับคเชนทรเช่นค้ำ    | สะอึกสูัดัสกร    |

คำศัพท์

- |            |         |       |
|------------|---------|-------|
| ๑. มาน     | หมายถึง | ..... |
| ๒. ตัสกร   | หมายถึง | ..... |
| ๓. มนัส    | หมายถึง | ..... |
| ๔. กัตเวที | หมายถึง | ..... |
| ๕. คเชนทร  | หมายถึง | ..... |
| ๖. สะอึก   | หมายถึง | ..... |

การถอดคำประพันธ์

.....

.....

.....

.....

.....



ชื่อ - สกุล ..... ชั้น..... เลขที่.....



# ใบงาน

## การถอดคำประพันธ์ ภาพที่ ๑๐ พระสุริโยทัยขาดคอช้าง



(สามารถดาวน์โหลดได้ที่ [www.dltv.ac.th](http://www.dltv.ac.th))





ใบงาน เรื่อง การถอดคำประพันธ์  
 หน่วยการเรียนรู้ที่ ๒ เรื่อง สะท้อนสารผ่านวินิจฉัย  
 รายวิชา ภาษาไทย รหัสวิชา ท๒๒๑๐๑ ภาคเรียนที่ ๑ ชั้นมัธยมศึกษาปีที่ ๒

คำชี้แจง ให้นักเรียนค้นหาความหมายของคำศัพท์และถอดความบทประพันธ์ให้ได้ใจความครบถ้วน

๑ ขุนมอญร่อนเงาะ  
 ขาดแล้งตราบอระ  
 โอสรีบกันพระ  
 สูญชีพไปสูญสิ้น



ฉาดฉะ  
 หรุบดิน  
 ศพสู นครแฉ  
 พจนผู้สรรเสริญ

คำศัพท์

- |           |         |       |
|-----------|---------|-------|
| ๑. ขุนมอญ | หมายถึง | ..... |
| ๒. ฉาด    | หมายถึง | ..... |
| ๓. ฉะ     | หมายถึง | ..... |
| ๔. แล้ง   | หมายถึง | ..... |
| ๕. หรุบ   | หมายถึง | ..... |
| ๖. ดิน    | หมายถึง | ..... |
| ๗. โอรส   | หมายถึง | ..... |
| ๘. สูญ    | หมายถึง | ..... |
| ๙. ไป     | หมายถึง | ..... |

การถอดคำประพันธ์

.....

.....

.....

.....

.....



ชื่อ - สกุล ..... ชั้น ..... เลขที่.....



# ใบงาน

## การถอดคำประพันธ์ ภาพที่ ๑๐ พระสุริโยทัยขาดคอช้าง



(สามารถดาวน์โหลดได้ที่ [www.dltv.ac.th](http://www.dltv.ac.th))





# กิจกรรม

การถอดคำประพันธ์

เล่าขานเรื่องราวพงศาวดาร

ภาพที่ ๑๐ พระสุริโยทัยขาดคอช้าง





## คำประพันธ์



บุเรงนองนามราชเจ้า  
ยกพยุหแสนยา  
มอญม่านประมวลมา  
ถึงอยุธยาแล้ว

จอมรา มัญเฮย  
ยิงแก้ว  
สามสิบ หมื่นเฮ  
หยุดไถ่สิ้นครา





## คำศัพท์



รามัญ



มอญ

พยุหาเสนยา



หมู่เสนา

เกล้า



องอาจ เก่ง

มาน



พม่า





## ถอดคำประพันธ์



บุเรงนองนามราชเจ้า  
ยกพยุหแสนยา  
มอญมานประมวลมา  
ถึงอยุธยาแล้ว

จอมรา มัญเฮย  
ยิงแก้ว  
สามสิบ หมื่นเฮ  
หยุดไถ่คนครา





## คำประพันธ์



พระมหาจักรพรรดิเฝ้า  
วางค่ายรายริ้วพล  
ตำริจ๊กใคร่ยล  
ยกนิกรทัพกล้า

ภูวดล สยามเฮย  
เพียบหล้า  
แรงศึก  
ออกตั้งกลางสมร







## คำศัพท์

เข้าภูวดล



พระเจ้าแผ่นดิน

ยลแรงศึก



ดูกำลังข้าศึก

นิกร



หมู่ พวก

สมร



สนามรบ





## ถอดคำประพันธ์



พระมหาจักรพรรดิเฝ้า  
วางค้ายรายริ้วพล  
ตำริจักใคร่ยล  
ยกนิกรทัพกล้า

ภูวดล สยามเฮย  
เพียบหล้า  
แรงศึก  
ออกตั้งกลางสมร





## คำประพันธ์



บึงอรอัครเรศผู้  
นามพระสุริโยทัย  
ทรงเครื่องยุทธพิไชย  
เถลิงคชาธารคว่าง

พิสมัย ท่านนา  
ออกอ้าง  
เช่นอุป ราชแฮ  
ควบเข้าขบวนไคล





## คำศัพท์

อัครเศ



ผู้เป็นใหญ่

พิสมัย



รัก

คชาธาร



ช่างทรง ช่างพระที่นั่ง





## คำศัพท์



โคล



เข้าขบวนและเคลื่อนที่ไป

เครื่องยุทธพิชัย



เครื่องแต่งกายที่แต่งออกรบ





## ถอดคำประพันธ์



บึงอรจักรเรศผู้  
นามพระสุริโยทัย  
ทรงเครื่องยุทธพิไชย  
เถลิงคชาธารคว่าง

พิสมัย ท่านนา  
ออกอ้าง  
เช่นอุป ราชแฮ  
ควบเข้าขบวนไคล





## คำประพันธ์



พลไกรกองหน้าเร้า  
ช้างพระเจ้าแปรประจัญ  
สารทรงชวดเซผัน  
เตลงขับคชไล่ไกล

โรมรัน กั้นเฮย  
คชไต้  
หลังแล่น เตลิดแฮ  
หวัดท้ายคชาธาร





## คำศัพท์

โรมรัน



รบพุ่งกัน

ประจัญ



ปะทะต่อสู้

สาร



ช่างใหญ่

เตลง



ชื่อที่ใช้เรียกชนชาติมอญ







## ถอดคำประพันธ์



พลไกรกองนำเร้า  
ช้างพระเจ้าแปรประจัญ  
สารทรงชวดเซผัน  
เตลงขับคชไล่ไถ่

โรมรัน กั้นเฮย  
คชไต้  
หลังแล่น เตลิดแฮ  
หวัดท่ายคชาราร





## คำประพันธ์



นงคราญองค์เอกแก้ว  
มานมนัสกัตเวที  
เกรงพระราชสามี  
ขบคเชนทรเช่นค้ำ

กระษัตริย์  
ยิ่งล้ำ

มลายพระ ชนม์เฮย  
สะอึกสู้ตัสกร





## คำศัพท์



มาน



มี

ตัสกร



เข้าศึก

มนัส



ใจ





## คำศัพท์



กัตเวที



สนองคุณท่าน

คเชนทร์



พญาช้าง

สะอึก



ชะงักงัน





## ถอดคำประพันธ์



นงคราญองค์เอกแก้ว  
มานมนัสกัตเวที  
เกรงพระราชสามี  
ขั้บคเชนทรเช่นค้ำ

กระษัตริย์  
ยี่งล้ำ

มลายพระ ชนม์เฮย  
สะอึกสู้ตัสกร





## คำประพันธ์



ขุนมอญร่อนง้าวฟาด  
ขาดแล่งตราบอระ  
โอรสรีบกันพระ  
สูญชีพไปสูญสิ้น

ฉาดฉะ  
หรุบดิน  
ศพสู่ นครเฮ  
พจน์ผู้สรรเสริญ





## คำศัพท์

ขุนมอญ



พระเจ้าแปร

ฉาด



เสียงดัง

ฉะ



พินลงไป





## คำศัพท์

แฉ่ง



ผ่า ทำให้แตก

หรุบ



ร่ว่ง ล้ม

ดึ้น



แตกึ้น ตาย







## คำศัพท์

โอรส



ลูกชาย

สูญ



เสีย

ไป



ไม่





## ถอดคำประพันธ์



ขุนมอญร่อนง้าวฟาด  
ขาดแล่งตราบอระ  
โอรสรีบกันพระ  
สูญชีพไปสูญสิ้น

ฉาดฉะ  
หรรบดิน  
ศพสู่ นครเฮ  
พจน์ผู้สรรเสริญ





ภาพพระสุริโยทัยขาดคอช้าง



## คำถามท้ายบทเรียน

โคลงภาพพระราชพงศาวดาร  
ภาพที่ ๑๐ พระสุริโยทัยขาดคอช้าง  
มีขนาดภาพเท่าใด



# สรุปความรู้

โคลงภาพพระราชพงศาวดาร ตอนพระสุริโยทัย  
ขาดคอช้าง เป็นโคลงสี่สุภาพที่เล่าถึงศึกระหว่างอยุธยา  
กับพม่า การถอดคำประพันธ์โคลงสี่สุภาพเพื่อศึกษา  
รายละเอียดของเนื้อหาให้เกิดความเข้าใจ จะช่วยให้นักเรียน  
ได้รับความรู้ทางประวัติศาสตร์และสะท้อนเนื้อหา  
ในแง่มุมต่าง ๆ ต่อไป

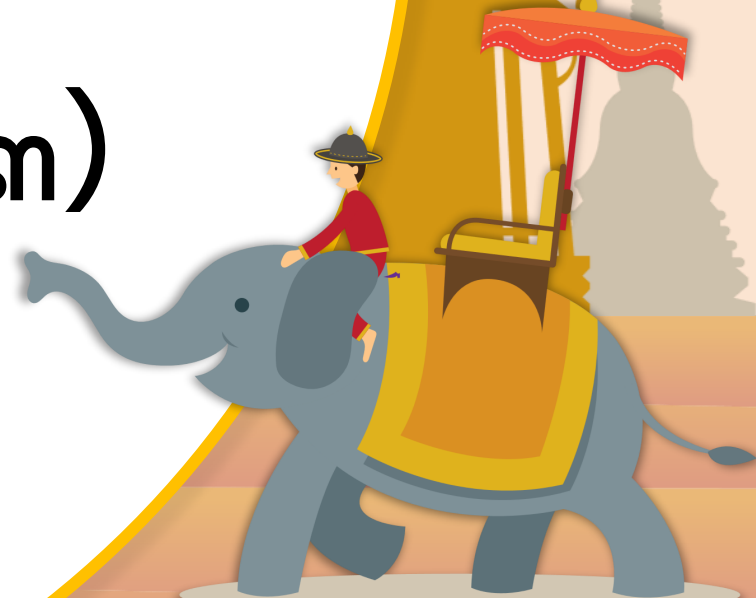




บทเรียนครั้งต่อไป

เรื่อง

เพิ่มพูนพงศาวดาร (๓)





## สิ่งที่ต้องเตรียม

๑. หนังสือเรียนรายวิชาพื้นฐานภาษาไทย  
ชั้นมัธยมศึกษาปีที่ ๒
๒. ใบงาน เรื่อง การถอดคำประพันธ์  
“โคลงภาพพระราชพงศาวดารรูปที่ ๕๖”



(สามารถดาวน์โหลดได้ที่ [www.dltv.ac.th](http://www.dltv.ac.th))

