

# รายวิชา ภาษาไทย

รหัสวิชา ท๒๒๑๐๑

ชั้นมัธยมศึกษาปีที่ ๒

## เรื่อง รอยจารึกแผ่นดิน (๓)

ครูผู้สอน ครูฟาริเตอร์ เบญญากาจ

ครูรุ่งพิรุณ เขื่อนรอบ



# รอยจารึกแผ่นดิน (๓)





# คำถามชวนคิด



จากการศึกษา บทประพันธ์ศิลาจารึกหลักที่ ๑  
นักเรียนได้รับความรู้ในเรื่องใดบ้าง

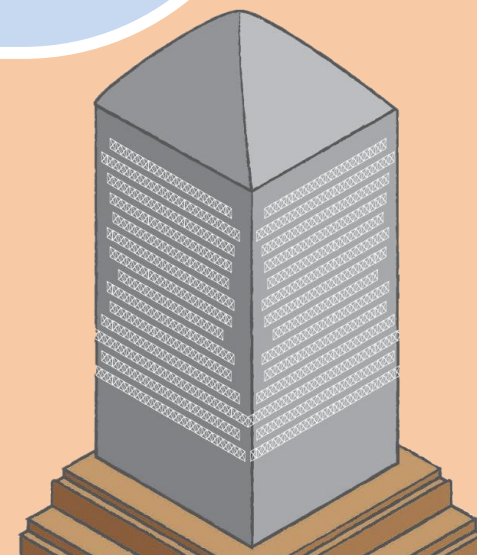
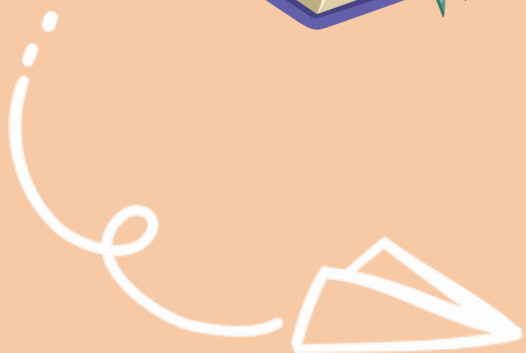




กิจกรรม



ทบทวนความรู้ ประโยคสามัญ  
ศิลาจารึกหลักที่ ๑





ประโยชน์สามัญ

ศึลาจารึกหลักที่ ๑







# ประโยคสามัญที่พบในศิลาจารึกหลักที่ ๑

พ่อกูชื่อศรีอินทราทิตย์

แม่กูชื่อนางเสือง

พี่กูชื่อบานเมือง

กูมีพี่น้องพ่อแม่เดียวกันห้าคน





# ประโยคสามัญที่พบในศิลาจารึกหลักที่ ๑

พี่ชายคนโตตายจากเราทั้งสองไป

ขุนสามชนเจ้าเมืองฉอดมาตีเมืองตาก

พ่อกูไปรบกับขุนสามชน

ปีกซ้ายขุนสามชนนำทัพมา





# ประโยชน์สามัญที่พบในศิลาจารึกหลักที่ ๑

กูไม่หนี

กูขี่ช้างแบกพล

ตัวกูชนช้างขุนสามชน

กูปรนนิบัติรับใช้พ่อกู







# ประโยคสามัญญาที่พบในศิลาจารึกหลักที่ ๑

กฎปรนนิบัติรับใช้แม่กู

กูได้สัตว์บกสัตว์น้ำ

พ่อกูตาย

กฎปรนนิบัติพี่กู

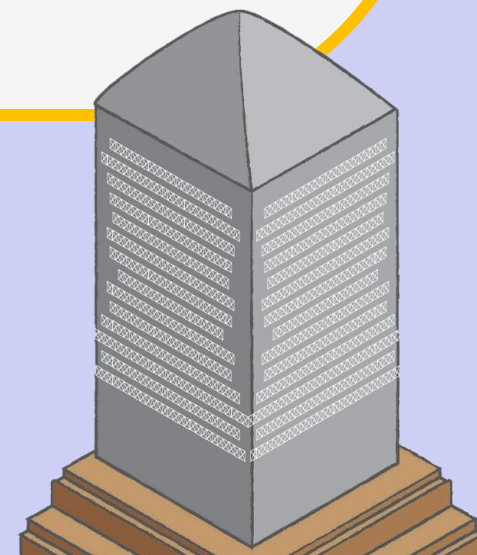




# กิจกรรม



ร้อยเรียงเชื่อมความประโยคสามัญ  
ศิลาจารึกหลักที่ ๑





# แถบข้อความ

พ่อภูชื่อศรีอินทราทิตย์

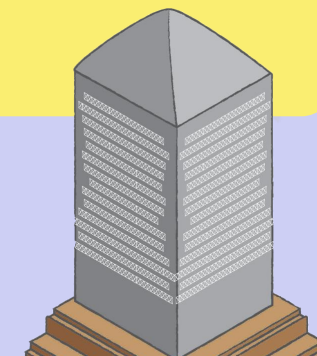
แม่ภูชื่อนางเสือง

ภูบ้ำเรอแก่พ่อภู

ภูบ้ำเรอแก่แม่ภู

ภูไปที่บ้านที่เมืองได้ช่างได้ฉ่าง

ได้ขั่วได้นาง





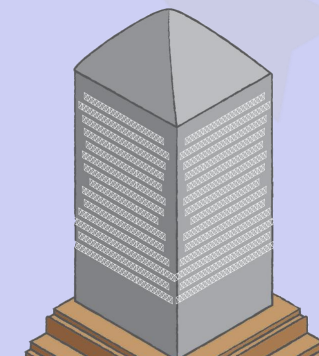
# แถบข้อความ

หัวข้อยูนสามชนข้ามมา

หัวข้อยูนสามชนเคลื่อนเข้า

กฎปรนนิบัติรับใช้พ่อกู

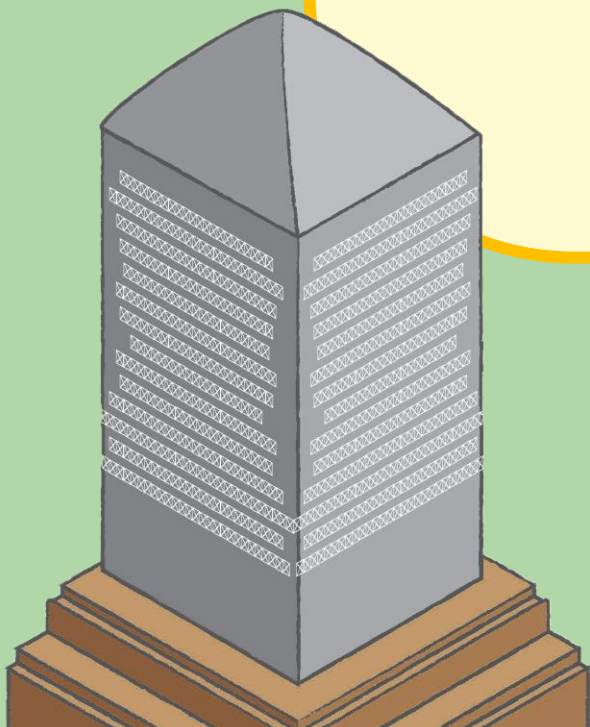
กฎปรนนิบัติรับใช้แม่กู





## กิจกรรมใบงาน

จารึกบนแผ่นศิลาหลักที่ ๑  
(ประโยชน์รวม)





ใบงานที่ ๖ เรื่อง จารึกบนแผ่นศิลา หลักที่ ๑ (ประโยครวม)

หน่วยการเรียนรู้ที่ ๑ เรื่อง เรียงถ้อยร้อยอักษร

แผนการจัดการเรียนรู้ที่ ๖ เรื่อง รอยจารแผ่นดิน (๓)

รายวิชา ภาษาไทย รหัสวิชา ท๒๒๑๐๑ ภาคเรียนที่ ๑ ชั้นมัธยมศึกษาปีที่ ๒



คำชี้แจง ให้นักเรียนเติมคำเชื่อมระหว่างประโยคให้ถูกต้อง

พ่อกูชื่อศรีอนทราทิตย์ (๑)..... แม่กูชื่อนางเสือง พี่กูชื่อบานเมือง กูมีพี่น้องพ่อแม่เดียวกันห้าคน ผู้ชายสามคน ผู้หญิงสองคน (๒)..... พี่ชายคนโตตายจากเราทั้งสองไปตั้งแต้อย่างเล็ก

เมื่อกูเติบโตใหญ่ อายุได้ ๑๙ ปี ขุนสามชนเจ้าเมืองฉอดมาตีเมืองตาก พ่อกูไปรบกับขุนสามชน ปีกซ้ายขุนสามชนนำทัพมา (๓).....ปีกขวาของกองทัพขุนสามชนก็เคลื่อนเข้าล้อม ไพร่พลของพ่อกูต่างหนีกันอย่างซุลมุน (๔)..... กูไม่หนี กูขี่ช้างแบกพล (๕)..... ซับเข้าชนช้างกับขุนสามชน

ตัวกูชนช้างขุนสามชนที่ชื่อมาสเมือง กูชนะ (๖)..... ขุนสามชนแพ้หนีไป พ่อกูจึงตั้งชื่อให้กูว่าพระรามคำแหง เพราะกูชนช้างรบชนะขุนสามชน

เมื่อสมัยพ่อกู กูปรนนิบัติรับใช้พ่อกู (๗)..... กูปรนนิบัติรับใช้แม่กู กูได้สัตว์บกสัตว์น้ำ กูก็เอามาให้พ่อกู กูได้ผลไม้รสเปรี้ยวรสหวานอันใดที่รสชาติอร่อย กูก็เอามาให้พ่อกู กูไปคล้องช้างได้ กูก็เอามาให้พ่อกู กูไปตีเมืองได้ช้าง ได้บริวารชายหญิง (๘)..... ได้เงินได้ทอง กูก็เอามาให้แก่พ่อกู



ชื่อ - สกุล ..... ชั้น..... เลขที่.....



# กิจกรรมใบงาน

## ใบงานที่ ๖

### เรื่อง จารึกบนแผ่นศิลาหลักที่ ๑ (ประโยครวม)



(สามารถดาวน์โหลดได้ที่ [www.dltv.ac.th](http://www.dltv.ac.th))





## เชื่อมความ คีลาจารึกหลักที่ ๑



พ่อภูชื่อศรีอินทราทิตย์ (๑).....แม่ภูชื่อนางเสือง  
พี่ภูชื่อบานเมือง ภูมีพี่น้องพ่อแม่เดียวกันห้าคน ผู้ชาย  
สามคน ผู้หญิงสองคน (๒)..... พี่ชายคนโตตายจาก  
เราทั้งสองไปตั้งแต่วัยเล็ก





## เชื่อมความ คีลาจารึกหลักที่ ๑



เมื่อกูเติบโตใหญ่ อายุได้ ๑๙ ปี ขุนสามชนเจ้าเมือง  
ฉอดมาตีเมืองตาก พ่อกูไปรบกับขุนสามชน ปีกซ้าย  
ขุนสามชนนำทัพมา (๓).....ปีกขวาของกองทัพ  
ขุนสามชนก็เคลื่อนเข้าล้อม





## เชื่อมความ คีลาจารึกหลักที่ ๑



ไพบรพลของพ่อภูต่างหนึ่กัันอย่างซุลมุน (๔).....  
ภูไม่หนึ่ ภูซึ่ซ่างเบกพล (๕).....ซั้บซ้าชนซ่างกัับ  
ซุนสามชน ตั้วภูชนซ่างซุนสามชนที่ซึ่มาสเมืออง ภูชนะ  
(๖).....ซุนสามชนแพ้หนึ่ไป พ่อภูจึ้ตั้งซึ่ให้ภูว้า  
พระรามค้ำแหง เพราะภูชนซ่างรบชนะซุนสามชน





## เชื่อมความ คีลาจารึกหลักที่ ๑



เมื่อสมัยพ่อกู กูปรนนิบัติรับใช้พ่อกู (๗).....  
กูปรนนิบัติรับใช้แม่กู กูได้ล้ตว์บกล้ตว์น้ำ กูก็เอามาให้  
พ่อกู กูได้ผลไม้รสเปรี้ยวรสหวานอันใดที่รสชาติอร่อย  
กูก็เอามาให้พ่อกู





## เชื่อมความ คิลาจารึกหลักที่ ๑



กูไปคล้องช้างได้ กูก็เอามาให้พ่อกู กูไปตีเมืองได้ช้าง  
ได้บริวารชายหญิง(๘).....ได้เงินได้ทอง กูก็เอามา  
ให้แก่พ่อกู





ใบงานที่ ๖ เรื่อง จารึกบนแผ่นศิลา หลักที่ ๑ (ประโยครวม)

หน่วยการเรียนรู้ที่ ๑ เรื่อง เรียงถ้อยร้อยอักษร

แผนการจัดการเรียนรู้ที่ ๖ เรื่อง รอยจารแผ่นดิน (๓)

รายวิชา ภาษาไทย รหัสวิชา ท๒๒๑๐๑ ภาคเรียนที่ ๑ ชั้นมัธยมศึกษาปีที่ ๒



คำชี้แจง ให้นักเรียนเติมคำเชื่อมระหว่างประโยคให้ถูกต้อง

พ่อกูชื่อศรีอนทราทิตย์ (๑)..... แม่กูชื่อนางเสือง พี่กูชื่อบานเมือง กูมีพี่น้องพ่อแม่เดียวกันห้าคน ผู้ชายสามคน ผู้หญิงสองคน (๒)..... พี่ชายคนโตตายจากเราทั้งสองไปตั้งแต้อย่างเล็ก

เมื่อกูเติบโตใหญ่ อายุได้ ๑๙ ปี ขุนสามชนเจ้าเมืองฉอดมาตีเมืองตาก พ่อกูไปรบกับขุนสามชน ปีกซ้ายขุนสามชนนำทัพมา (๓).....ปีกขวาของกองทัพขุนสามชนก็เคลื่อนเข้าล้อม ไพร่พลของพ่อกูต่างหนีกันอย่างซุลมุน (๔)..... กูไม่หนี กูขี่ช้างแบกพล (๕)..... ซับเข้าชนช้างกับขุนสามชน

ตัวกูชนช้างขุนสามชนที่ชื่อมาสเมือง กูชนะ (๖)..... ขุนสามชนแพ้หนีไป พ่อกูจึงตั้งชื่อให้กูว่าพระรามคำแหง เพราะกูชนช้างรบชนะขุนสามชน

เมื่อสมัยพ่อกู กูปรนนิบัติรับใช้พ่อกู (๗)..... กูปรนนิบัติรับใช้แม่กู กูได้สัตว์บกสัตว์น้ำ กูก็เอามาให้พ่อกู กูได้ผลไม้รสเปรี้ยวรสหวานอันใดที่รสชาติอร่อย กูก็เอามาให้พ่อกู กูไปคล้องช้างได้ กูก็เอามาให้พ่อกู กูไปตีเมืองได้ช้าง ได้บริวารชายหญิง (๘)..... ได้เงินได้ทอง กูก็เอามาให้แก่พ่อกู



ชื่อ - สกุล ..... ชั้น..... เลขที่.....



# กิจกรรมใบงาน

## ใบงานที่ ๖

### เรื่อง จารึกบนแผ่นศิลาหลักที่ ๑ (ประโยครวม)



(สามารถดาวน์โหลดได้ที่ [www.dltv.ac.th](http://www.dltv.ac.th))





ตรวจความถูกต้อง



ใบงานที่ ๖

เรื่อง จารึกบนแผ่นศิลาหลักที่ ๑ (ประโยชน์รวม)





## เชื่อมความ คิลาจารึกหลักที่ ๑



พ่อกูชื่อศรีอินทราทิตย์ (๑).....**และ**.....แม่กูชื่อนางเสือง  
พี่กูชื่อบานเมือง กูมีพี่น้องพ่อแม่เดียวกันห้าคน ผู้ชาย  
สามคน ผู้หญิงสองคน (๒).....**แต่**..... พี่ชายคนโตตายจาก  
เราทั้งสองไปตั้งแต่วัยเล็ก





## เชื่อมความ คีลาจารึกหลักที่ ๑



เมื่อฤดูเก็บใหญ่ อายุได้ ๑๙ ปี ขุนสามชนเจ้าเมือง  
ฉอดมาตีเมืองตาก พ่อภูไปรบกับขุนสามชน ปีกซ้ายขุน  
สามชนนำทัพมา (๓).....**และ**.....ปีกขวาของกองทัพขุน  
สามชนก็เคลื่อนเข้าล้อม





## เชื่อมความ คีลาจารึกหลักที่ ๑



ไพร่พลของพ่อกูต่างหนี่กันอย่างซุลมุน (๔).....**แต่**.....  
กูไม่หนี่ กูชี้ข้างเบกพล (๕).....**และ**.....ขับเข้าชนข้างกับ  
ขุนสามชน ตัวกูชนข้างขุนสามชนที่ชื่อมาสเมือง กูชนะ  
(๖).....**แต่**.....ขุนสามชนแพ้นี้ไป พ่อกูจึงตั้งชื่อให้กูว่า  
พระรามคำแหง เพราะกูชนข้างรบชนะขุนสามชน





## เชื่อมความ คีลาจารึกหลักที่ ๑



เมื่อสมัยพ่อกู กูปรนนิบัติรับใช้พ่อกู (๗).....**และ**.....  
กูปรนนิบัติรับใช้แม่กู กูได้ล้ตว์บกล้ตว์น้ำ กูก็เอามาให้  
พ่อกู กูได้ผลไม้รสเปรี้ยวรสหวานอันใดที่รสชาติอร่อย  
กูก็เอามาให้พ่อกู





## เชื่อมความ คิลาจารึกหลักที่ ๑



กูไปคล้องช้างได้ กูก็เอามาให้พ่อกู กูไปตีเมืองได้ช้าง  
ได้บริวารชายหญิง(๘)...**และ**...ได้เงินได้ทอง กูก็เอามา  
ให้แก่พ่อกู







# คำถามชวนคิด



ศิลาจารึกหลักที่ ๑ มีลักษณะการจารึก  
การใช้ถ้อยคำสำนวนอย่างไร





# ศิลปะจารึกหลักที่ ๑



มีการจารึกเป็นร้อยแก้ว ใช้ประโยคสั้น ๆ  
ง่าย ๆ ไม่ซับซ้อน ใช้คำไทยโบราณ มีสัมผัส  
คล้องจอง





# ศึลาจารึกหลักที่ ๑



การใช้ภาษาคำโดดซึ่งเป็นคำไทยแท้

พ่อ

พี่

แม่

กู





# ศิลาจารึกหลักที่ ๑



## มีการใช้คำซ้ำ

“**กู**ได้ตัวเนื้อตัวปลา **กู**เอามาแก่พ่อ**กู**

**กู**ได้หมากส้มหมากหวาน อันใดกินอร่อยกินดี

**กู**เอามาแก่พ่อ**กู** **กู**ไปตีหนังวังช้างได้ **กู**เอามาแก่พ่อ**กู**

**กู**ไป**ท**บ้าน**ท**เมืองได้ช้างได้งวง ได้บัวได้นาง

ได้เงื่อนได้ทอง เอามาเวนแก่พ่อ**กู**”



# สรุปความรู้

ศิลปินหลักที่ ๑ ด้านที่ ๑ บรรทัดที่ ๑ ถึง ๒๐  
มีเนื้อความโดดเด่นด้านวรรณศิลป์ที่ใช้คำง่าย ๆ  
มีสัมผัสคล้องจอง สามารถนำไปประยุกต์ใช้ในการ  
สื่อสารประจำวันได้





บทเรียนครั้งต่อไป

เรื่อง

รอยจารึกแผ่นดิน (๕)







## สิ่งที่ต้องเตรียม

๑. หนังสือเรียนรายวิชาพื้นฐานภาษาไทย ชั้นมัธยมศึกษาปีที่ ๒
๒. ใบงานเรื่อง จารึกบนแผ่นศิลา หลักที่ ๑ (ประโยคซ้อน)



(สามารถดาวน์โหลดได้ที่ [www.dltv.ac.th](http://www.dltv.ac.th))

