

# รายวิชา คณิตศาสตร์

รหัสวิชา ค21101

ชั้นมัธยมศึกษาปีที่ 1

เรื่อง หาได้ ง่ายนิดเดียว (6)

ครูผู้สอน

ครูปัญญาชิตา

สุวรรณชาตรี

ครูกมลชนก

มีหลาย



หน่วยที่ 5 สมการสู่ชีวิต

# หาได้ ง่ายนิดเดียว (6)



# จุดประสงค์การเรียนรู้

นักเรียนสามารถแก้สมการเชิงเส้น  
ตัวแปรเดียว โดยใช้สมบัติของการ  
เท่ากัน พร้อมทั้งตรวจสอบคำตอบ



# การแก้สมการ เชิงเส้นตัวแปรเดียว



ตัวอย่าง 1 จงแก้สมการ  $1.2a + 1 = -2.6$

ทบทวน

ตัวอย่าง 1 จงแก้สมการ  $1.2a + 1 = -2.6$

ทบทวน

วิธีทำ จากสมการ  $1.2a + 1 = -2.6$

นำ 1 มาลบทั้งสองข้างของสมการ

$$\text{จะได้ } 1.2a + 1 - 1 = -2.6 - 1$$

$$1.2a = -3.6$$

## ตัวอย่าง 1 (ต่อ)

วิธีทำ (ต่อ) จากสมการ  $1.2a = -3.6$

นำ  $1.2$  มาหารทั้งสองข้างของสมการ

จะได้ 
$$\frac{1.2a}{1.2} = \frac{-3.6}{1.2}$$

ดังนั้น 
$$a = -3$$

## ตรวจสอบ

แทน **a** ด้วย **-3** ในสมการ  $1.2a + 1 = -2.6$

$$\text{จะได้ } 1.2(-3) + 1 = -2.6$$

$$-3.6 + 1 = -2.6$$

ดังนั้น  $-2.6 = -2.6$  ซึ่งเป็นสมการที่เป็นจริง

นั่นคือ **-3** เป็นคำตอบของสมการ  $1.2a + 1 = -2.6$

ตอบ **-3**



ตัวอย่าง 2 จงแก้สมการ  $3n - 4 = n + 2$

วิธีทำ จากสมการ  $3n - 4 = n + 2$

นำ  $n$  มาลบทั้งสองข้างของสมการ

$$\text{จะได้ } 3n - 4 - n = n + 2 - n$$

$$(3n - n) - 4 = (n - n) + 2$$

$$2n - 4 = 2$$

## ตัวอย่าง 2 (ต่อ)

วิธีทำ (ต่อ)

จากสมการ  $2n - 4 = 2$

นำ 4 มาบวกทั้งสองข้างของสมการ

จะได้  $2n - 4 + 4 = 2 + 4$

$$2n = 6$$

## ตัวอย่าง 2 (ต่อ)

วิธีทำ (ต่อ)

จากสมการ

$$2n = 6$$

นำ 2 มาหารทั้งสองข้างของสมการ

จะได้

$$\frac{2n}{2} = \frac{6}{2}$$

ดังนั้น

$$n = 3$$

## ตรวจสอบ

แทน **n** ด้วย **3** ในสมการ  $3n - 4 = n + 2$

$$\text{จะได้ } 3(3) - 4 = 3 + 2$$

$$9 - 4 = 5$$

ดังนั้น  $5 = 5$  ซึ่งเป็นสมการที่เป็นจริง

นั่นคือ **3** เป็นคำตอบของสมการ  $3n - 4 = n + 2$

ตอบ **3**

# กิจกรรม

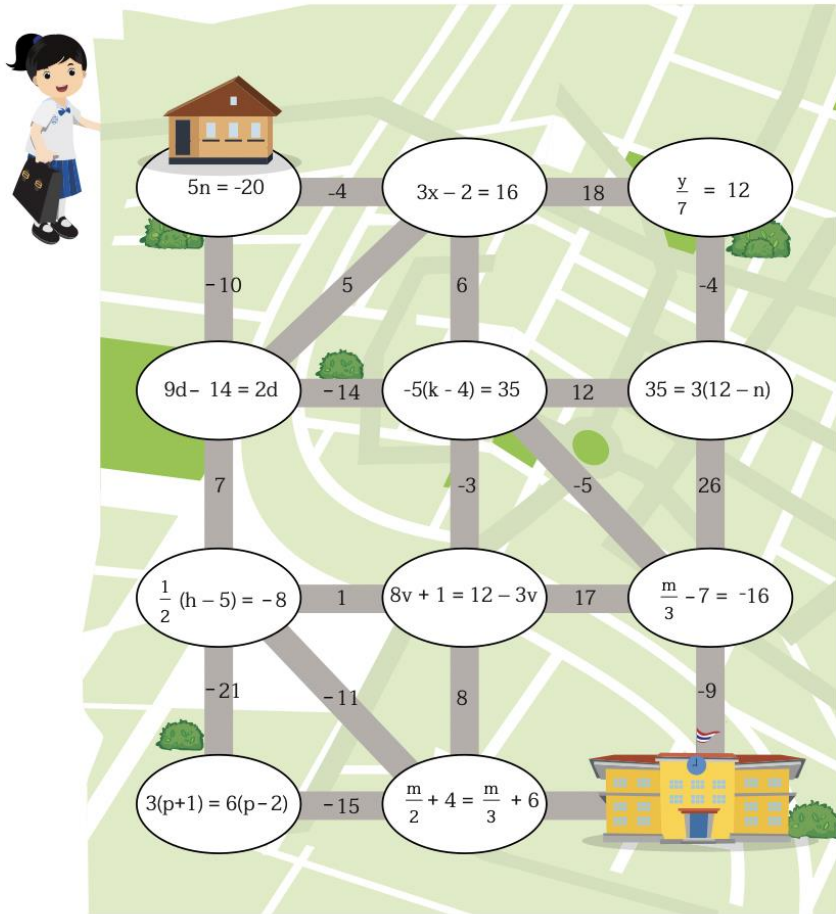




## ใบกิจกรรม 2 : โรงเรียนไปทางไหนนะ

ชื่อ-สกุล..... ชั้น ม.1/..... เลขที่.....  
 ชื่อ-สกุล..... ชั้น ม.1/..... เลขที่.....  
 ชื่อ-สกุล..... ชั้น ม.1/..... เลขที่.....  
 ชื่อ-สกุล..... ชั้น ม.1/..... เลขที่.....

คำชี้แจง ให้นักเรียนแก้สมการเพื่อหาเส้นทางที่ถูกต้อง ในการพำนักไปโรงเรียน



# ใบกิจกรรม 2

## โรงเรียนไปทางไหนนะ

สามารถดาวน์โหลดเอกสารได้ที่ [www.dltv.ac.th](http://www.dltv.ac.th)

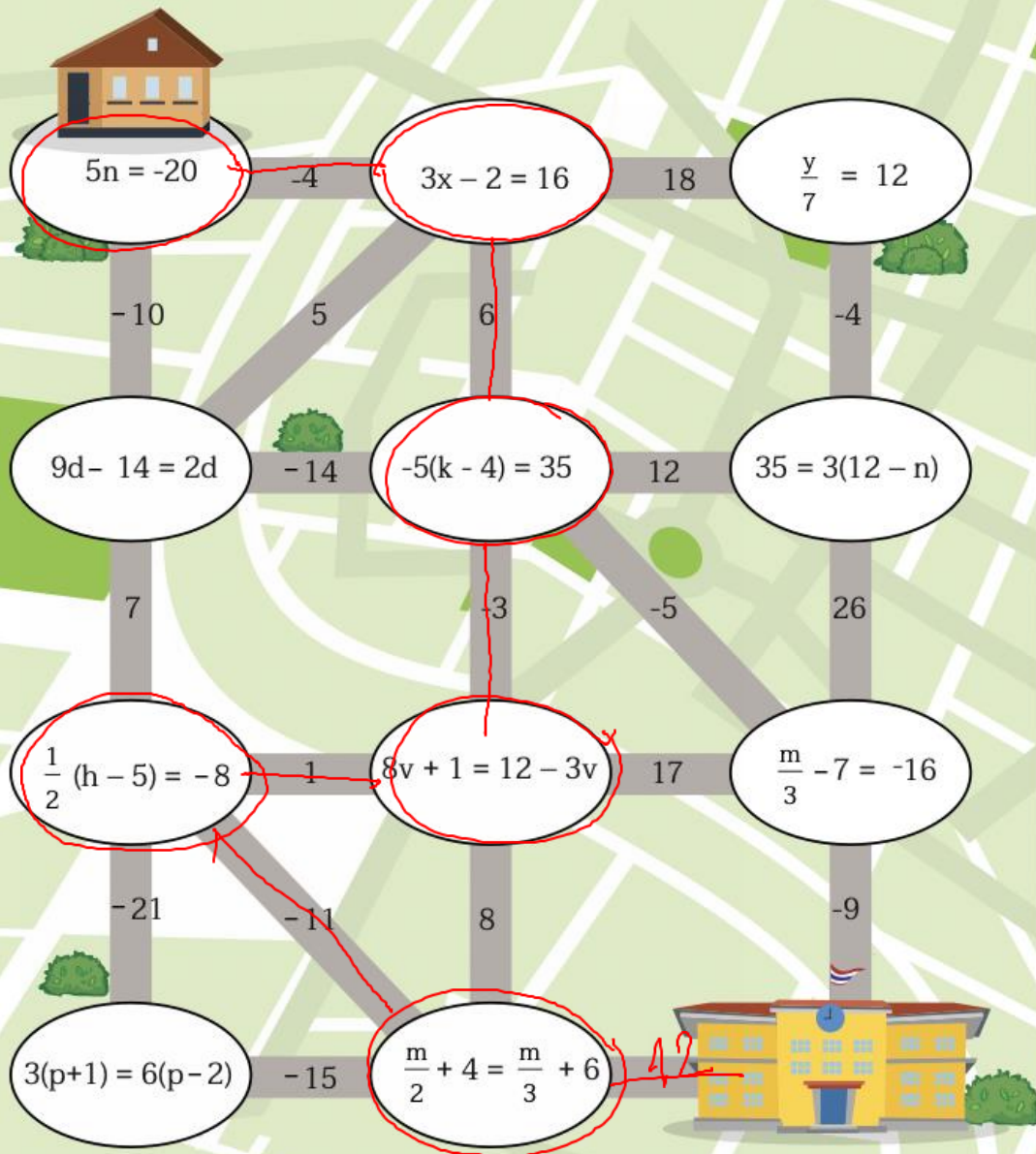
รายวิชาคณิตศาสตร์ ชั้นมัธยมศึกษาปีที่ 1



ร่วมกันเฉลี่ย







เฉลย

ใบกิจกรรม 2  
โรงเรียนไปทางไหนนะ



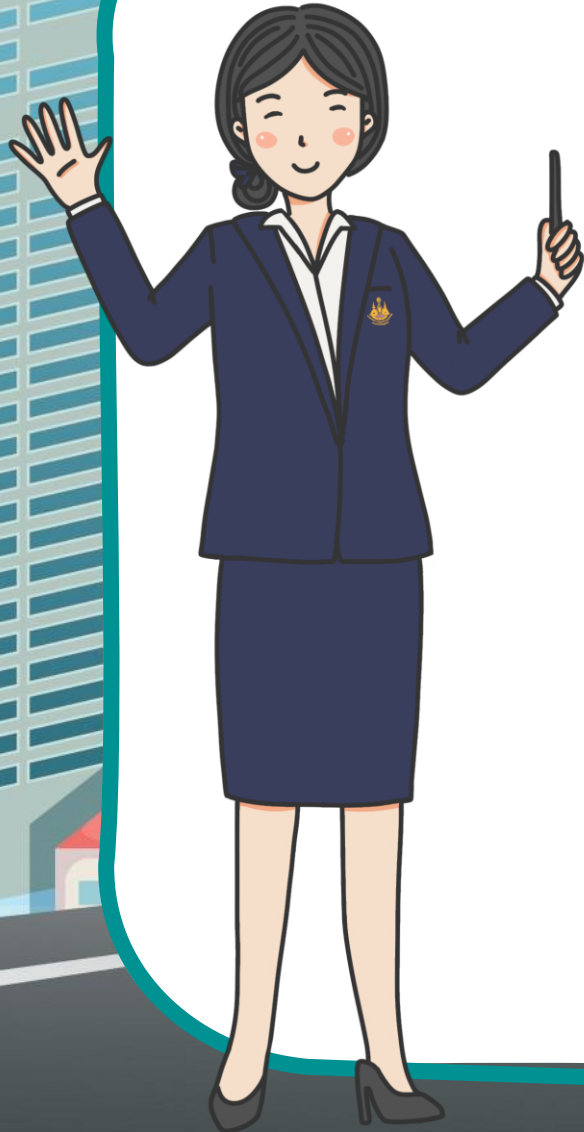
เฉลย

ใบกิจกรรม 2 โรงเรียนไปทางไหนนะ





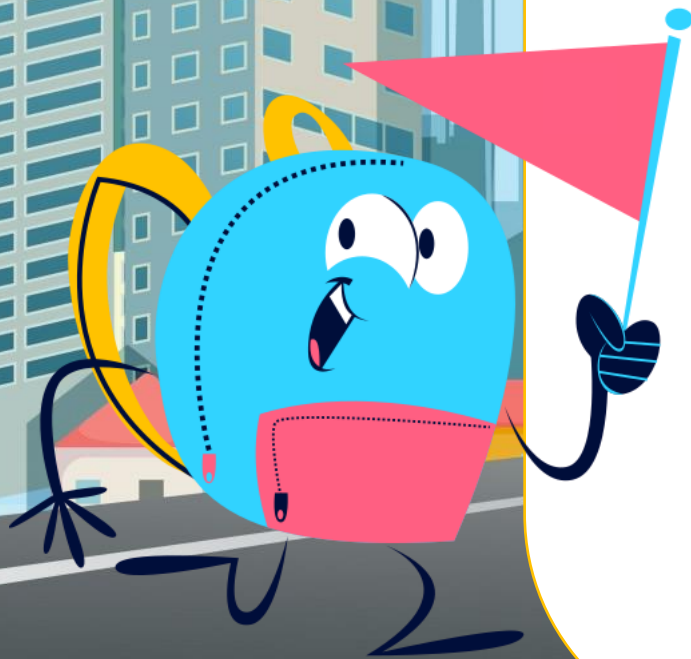
# สรุป



เราจะใช้สมบัติของการเท่ากันมาช่วยในการ  
แก้สมการ พร้อมทั้งตรวจสอบคำตอบของ  
สมการโดยแทนค่าคำตอบของสมการในโจทย์  
เพื่อตรวจสอบว่าคำตอบนั้นถูกต้องหรือไม่

# บทเรียนครั้งต่อไป

สถานการณ์นี้ มีคำตอบ (1)



# สิ่งที่ต้องเตรียม

## แบบฝึกหัด 8

การเขียนสมการเชิงเส้นตัวแปรเดียว

สามารถดาวน์โหลดเอกสารได้ที่ [www.dltv.ac.th](http://www.dltv.ac.th)  
รายวิชาคณิตศาสตร์ ชั้นมัธยมศึกษาปีที่ 1

