

# รายวิชา คณิตศาสตร์

รหัสวิชา ค21101

ชั้นมัธยมศึกษาปีที่ 1

## เรื่อง คิดก่อน ค่อยลงทำ (2)

ครูผู้สอน

ครูกมลชนก

มีหลาย

ครูปัญชิตา

สุวรรณชาติ



# เรื่อง คิดก่อน ค่อยลงทำ (2)



## จุดประสงค์การเรียนรู้

1. นักเรียนสามารถหาผลบวกของจำนวนเต็มที่กำหนด
2. นักเรียนสามารถเขียนหรืออธิบายการแก้ปัญหาค่าที่กำหนดให้ โดยใช้ความรู้เรื่องการบวกจำนวนเต็ม

## จงหาผลบวก

1.  $4 + 8$

ผลบวก คือ 12

2.  $5 + (-4)$

ผลบวก คือ 1

3.  $(-2) + 3$

ผลบวก คือ 1

4.  $(-6) + (-1)$

ผลบวก คือ -7

## ผลบวกของจำนวนเต็ม

- ผลบวกของจำนวนเต็มบวกกับจำนวนเต็มบวก  
จะได้เป็นจำนวนเต็มบวก

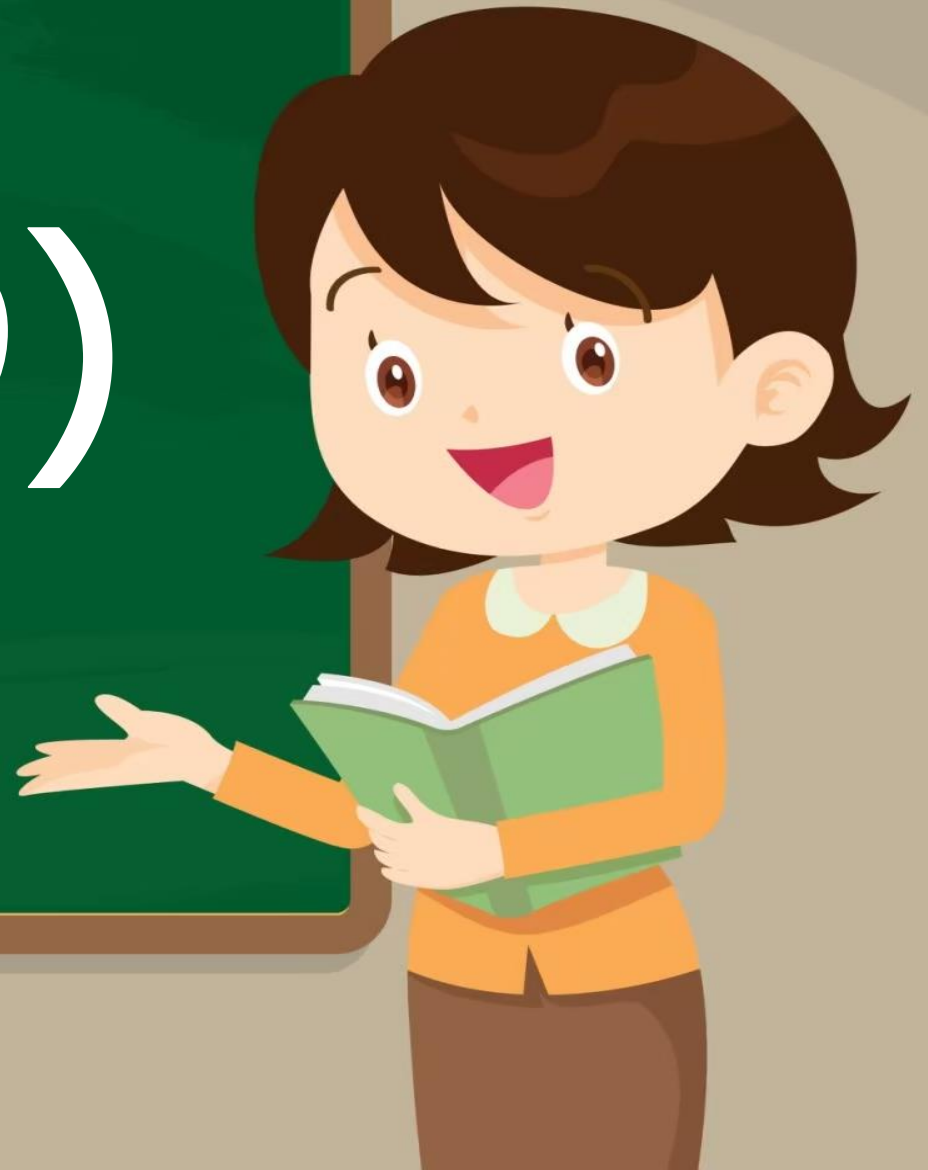
## ผลบวกของจำนวนเต็ม

- ผลบวกของจำนวนเต็มลบกับจำนวนเต็มลบ  
จะได้เป็นจำนวนเต็มลบ

## ผลบวกของจำนวนเต็ม

- ผลบวกของจำนวนเต็มบวกกับจำนวนเต็มลบ  
จะได้เป็นจำนวนเต็มบวกหรือจำนวนเต็มลบ  
ขึ้นอยู่กับจำนวนที่นำมาหาผลบวกนั้น

$$38 + (-29)$$

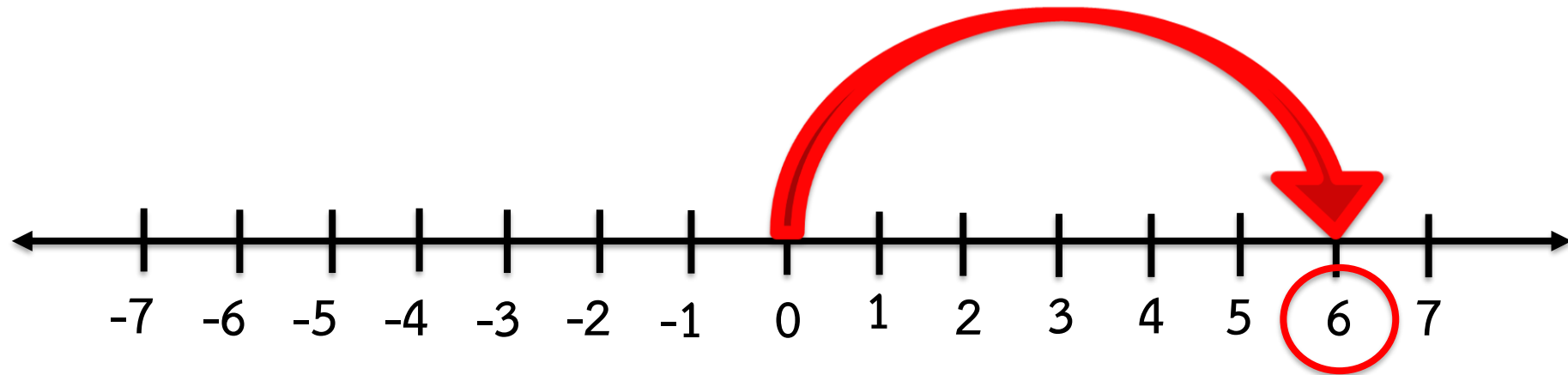




# ค่าสัมบูรณ์

ค่าสัมบูรณ์ของจำนวนเต็มจำนวนหนึ่ง คือ  
ระยะที่จำนวนเต็มนั้นอยู่ห่างจาก 0 บนเส้นจำนวน

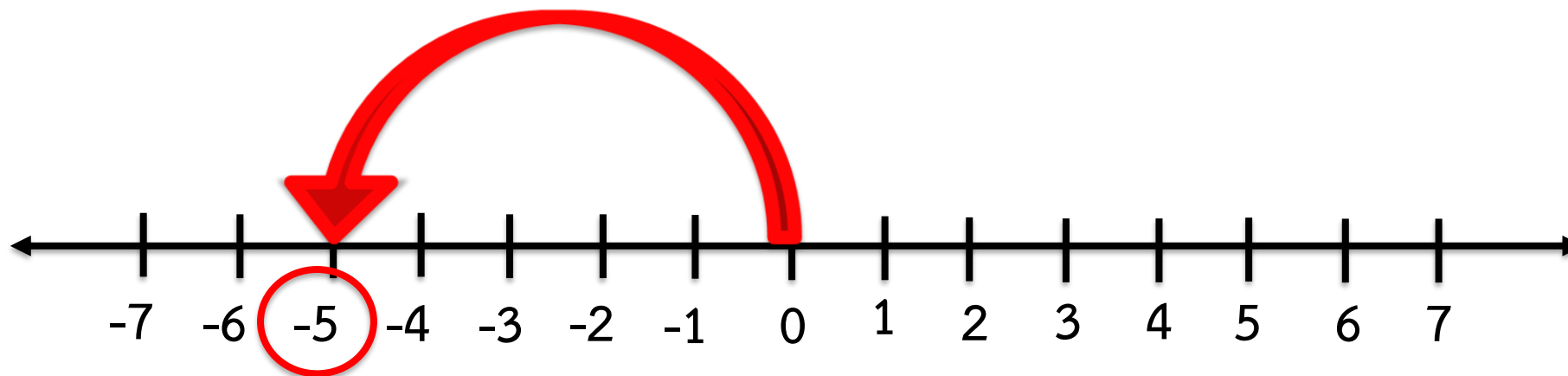
# พิจารณาเส้นจำนวนต่อไปนี้



จะเห็นว่า 6 อยู่ห่างจาก 0 เป็นระยะ 6 หน่วย

ดังนั้น ค่าสัมบูรณ์ของ 6 เท่ากับ 6

# พิจารณาเส้นจำนวนต่อไปนี้



จะเห็นว่า  $-5$  อยู่ห่างจาก  $0$  เป็นระยะ  $5$  หน่วย

ดังนั้น ค่าสัมบูรณ์ของ  $-5$  เท่ากับ  $5$

# การบวกจำนวนเต็มบวกด้วยจำนวนเต็มบวก

ตัวอย่างที่ 1 จงหาผลบวกของ  $12 + 13$

$$\text{จะได้ } 12 + 13 = 25$$

ตอบ      25

# การบวกจำนวนเต็มบวกด้วยจำนวนเต็มบวก

ทำได้โดยใช้หลักการเดียวกับการบวกจำนวนนับ  
ด้วยจำนวนนับ

## การบวกจำนวนเต็มลบด้วยจำนวนเต็มลบ

ตัวอย่างที่ 2 จงหาผลบวกของ  $(-10) + (-25)$

เนื่องจาก ค่าสัมบูรณ์ของ  $-10$  เท่ากับ  $10$

ค่าสัมบูรณ์ของ  $-25$  เท่ากับ  $25$

นั่นคือ  $10 + 25 = 35$

ดังนั้น  $(-10) + (-25) = -35$

ตอบ  $-35$

# การบวกจำนวนเต็มลบด้วยจำนวนเต็มลบ

ให้นำค่าสัมบูรณ์ของจำนวนเต็มลบทั้งสอง  
มาบวกกัน แล้วตอบเป็นจำนวนเต็มลบ

## การบวกกันของจำนวนเต็มต่างชนิดกัน ที่มีค่าสัมบูรณ์ไม่เท่ากัน

ให้นำค่าสัมบูรณ์ที่มากกว่าลบด้วยค่าสัมบูรณ์  
ที่น้อยกว่า แล้วตอบเป็นจำนวนเต็มชนิดเดียวกับ  
จำนวนเต็มที่มีค่าสัมบูรณ์มากกว่า



## การบวกจำนวนเต็มบวกด้วยจำนวนเต็มลบ

ตัวอย่างที่ 3 จงหาผลบวกของ  $18 + (-14)$

เนื่องจาก ค่าสัมบูรณ์ของ 18 เท่ากับ 18

ค่าสัมบูรณ์ของ -14 เท่ากับ 14

# การบวกจำนวนเต็มบวกด้วยจำนวนเต็มลบ

ตัวอย่างที่ 3 (ต่อ)

และ  $18 > 14$  จึงได้คำตอบเป็นจำนวนเต็มบวก

เนื่องจาก  $18 - 14 = 4$

ดังนั้น  $18 + (-14) = 4$

ตอบ 4

ตัวอย่างที่ 4 จงหาผลบวกของ  $(-28) + 12$

เนื่องจาก ค่าสัมบูรณ์ของ  $-28$  เท่ากับ  $28$

ค่าสัมบูรณ์ของ  $12$  เท่ากับ  $12$

และ  $28 > 12$  จึงได้คำตอบเป็นจำนวนเต็มลบ

## ตัวอย่างที่ 4 (ต่อ)

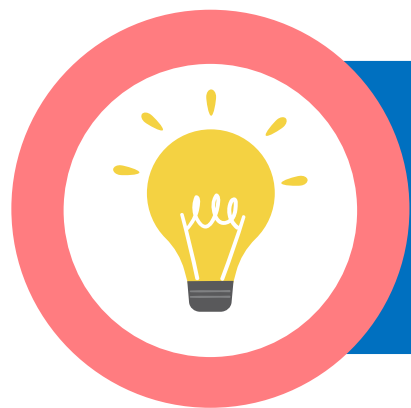
$$\text{เนื่องจาก } 28 - 12 = 16$$

$$\text{ดังนั้น } (-28) + 12 = -(28 - 12) = -16$$

ตอบ -16

การหาผลบวกระหว่างจำนวนเต็มบวกกับจำนวนเต็มลบ  
จากการตัวอย่างที่ 3 และ 4 ซึ่งทำได้โดยหาค่าสัมบูรณ์  
จำนวนทั้งสอง แล้วนำค่าสัมบูรณ์ที่มากกว่าลบด้วย  
ค่าสัมบูรณ์ที่น้อยกว่า แล้วตอบเป็นจำนวนเต็ม  
ชนิดเดียวกับจำนวนเต็มที่มีค่าสัมบูรณ์มากกว่า





## แบบฝึกหัด 2

# การบวกจำนวนเต็ม

(สามารถดาวน์โหลดแบบฝึกหัดได้ที่ [www.dltv.ac.th](http://www.dltv.ac.th) รายวิชาคณิตศาสตร์ ชั้นมัธยมศึกษาปีที่ 1)

แบบฝึกหัด 2 : การบวกจำนวนเต็ม



การบวกจำนวนเต็มบวกกับจำนวนเต็มบวก ทำได้โดยใช้หลักการเดียวกับการบวกจำนวนนับด้วยจำนวนนับ



การบวกจำนวนลบกับจำนวนเต็มลบ ให้นำค่าสัมบูรณ์ของจำนวนเต็มทั้งสองมาบวกกัน แล้วตอบเป็นจำนวนเต็มลบ



การบวกจำนวนเต็มบวกกับจำนวนเต็มลบ ที่มีค่าสัมบูรณ์ไม่เท่ากัน ให้นำค่าสัมบูรณ์ที่มากกว่าลบด้วยค่าสัมบูรณ์ที่น้อยกว่า แล้วตอบเป็นจำนวนเต็มชนิดเดียวกับจำนวนเต็มที่มีค่าสัมบูรณ์มากกว่า




หน่วยการเรียนรู้ที่ 1 แรกพบจำนวนเต็ม

คำชี้แจง ให้นักเรียนช่วยนำใส่หาเส้นทางไปยังสถานที่แห่งหนึ่ง โดยหาผลบวกของจำนวนที่กำหนดให้ ในตำแหน่ง "จุดเริ่มต้น" ผลบวกที่ได้จะเป็นเส้นทางที่นำใส่ใช้เดินทาง เมื่อนักเรียนหาเส้นทางได้แล้ว ให้ตอบคำถามลงในช่องว่างที่กำหนดให้

จุดเริ่มต้น

320 + 55   -365   (-20) + (-65)   45   114 + 78

265   375   85   36   192

72 + (-40)   -102   (-48) + 12   -60   (-23) + (-9)

112   32   60   32   -14

(-75) + (-45)   -57   58 + (-115)   240   365 + 125

-120   153   -173   -58   490

(-18) + 60   -58   42 + (-100)   32   (-15) + 43

78   42   -142   58   58

(-30) + 95   80   105 + (-25)   85   79 + 21

-125   65   130   -85   100

ร้านขนม   โรงเรียน   โรงพยาบาล

นำใส่เดินทางไปยังสถานที่ใด .....



## คำชี้แจง

ให้นักเรียนช่วยนำใส่หาเส้นทางไปยังสถานที่แห่งหนึ่ง โดยหาผลบวกของจำนวนที่กำหนดให้ในตำแหน่ง “จุดเริ่มต้น” ผลบวกที่ได้จะเป็นเส้นทางที่น้ำใส่ใช้เดินทาง เมื่อนักเรียนหาเส้นทางได้แล้วให้ตอบคำถามลงในช่องว่างที่กำหนดให้

จุดเริ่มต้น

320 + 55    -365    (-20) + (-65)    45    114 + 78

265    375    -85    36    192

72 + (-40)    -102    (-48) + 12    -60    (-23) + (-9)

112    32    60    32    -14

(-75) + (-45)    -57    58 + (-115)    240    365 + 125

-120    153    -173    -58    490

(-18) + 60    -58    42 + (-100)    32    (-15) + 43

78    42    -142    58    58

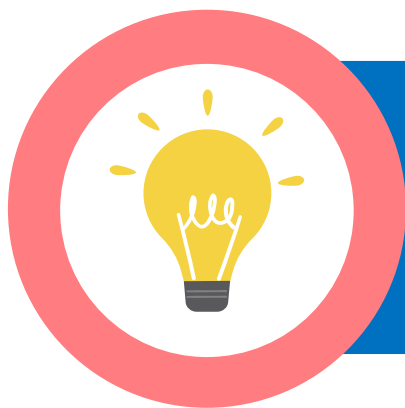
(-30) + 95    80    105 + (-25)    85    79 + 21

-125    65    130    -85    100

ร้านขนม    โรงเรียน    โรงพยาบาล

น้ำใสเดินทางไปสถานที่ใด.....

Clipboard with checklist and pencil



## เฉลยแบบฝึกหัด 2

# การบวกจำนวนเต็ม

(สามารถดาวน์โหลดแบบฝึกหัดได้ที่ [www.dltv.ac.th](http://www.dltv.ac.th) รายวิชาคณิตศาสตร์ ชั้นมัธยมศึกษาปีที่ 1)

# สรุป

การบวกจำนวนเต็มบวกด้วยจำนวนเต็มบวก  
ทำได้โดยใช้หลักการเดียวกันกับการบวก  
จำนวนนับด้วยจำนวนนับ



# สรุป

การบวกจำนวนเต็มลบด้วยจำนวนเต็มลบ

ให้นำค่าสัมบูรณ์ของจำนวนเต็มทั้งสองมา

บวกกัน แล้วตอบเป็นจำนวนเต็มลบ



# สรุป

การบวกกันของจำนวนเต็มต่างชนิดกัน  
ที่มีค่าสัมบูรณ์ไม่เท่ากัน ให้นำค่าสัมบูรณ์  
ที่มากกว่าลบด้วยค่าสัมบูรณ์ที่น้อยกว่า  
แล้วตอบเป็นจำนวนเต็มชนิดเดียวกับ  
จำนวนเต็มที่มีค่าสัมบูรณ์มากกว่า



# บทเรียนครึ่งต่อไป

เรื่อง คิดก่อน ค่อยลงทำ (3)

ดาวน์โหลดเอกสารได้ที่ [www.dltv.ac.th](http://www.dltv.ac.th)

รายวิชาคณิตศาสตร์  
ชั้นมัธยมศึกษาปีที่ 1



# สิ่งที่ต้องเตรียม

แบบฝึกหัด 3 : การแก้โจทย์ปัญหา  
เกี่ยวกับการบวกจำนวนเต็ม

