



## จุดประสงค์

อธิบายการสืบพันธุ์แบบไม่อาศัยเพศของพืชดอก



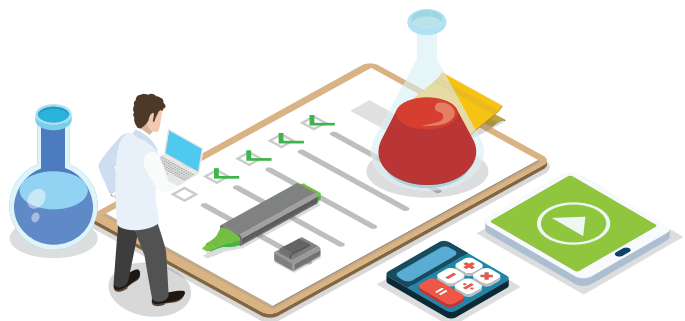
## วัสดุและอุปกรณ์

- ตัวอย่างพืชที่มีต้นใหม่จากส่วนต่างๆ เช่น มันฝรั่ง หอมแดง เศษฐีพินล้าน ชิง ข่า หล้าวนวลน้อย บัวบก
- แวนขยาย 1 อัน



## วิธีการดำเนินกิจกรรม

- สังเกตลักษณะการงอกของต้นใหม่จากส่วนต่าง ๆ ของพืชแต่ละชนิด และบันทึกผล
- สืบค้นเพิ่มเติมเกี่ยวกับการสืบพันธุ์แบบไม่อาศัยเพศของพืชดอก อภิปรายและบันทึกผล



**คำชี้แจง**

ให้นักเรียนบันทึกข้อมูลการทำกิจกรรม แล้วตอบคำถามท้ายกิจกรรม

**บันทึกผลการทำกิจกรรม**

ตาราง ตำแหน่งที่ต้นใหม่เจริญมาจากส่วนต่างๆ ของพืชดอก

| ชนิดพืช           | ต้นใหม่เจริญมาจาก |
|-------------------|-------------------|
| <hr/> <hr/> <hr/> | <hr/> <hr/> <hr/> |
| <hr/> <hr/> <hr/> | <hr/> <hr/> <hr/> |
| <hr/> <hr/> <hr/> | <hr/> <hr/> <hr/> |
| <hr/> <hr/> <hr/> | <hr/> <hr/> <hr/> |
| <hr/> <hr/> <hr/> | <hr/> <hr/> <hr/> |
| <hr/> <hr/> <hr/> | <hr/> <hr/> <hr/> |
| <hr/> <hr/> <hr/> | <hr/> <hr/> <hr/> |
| <hr/> <hr/> <hr/> | <hr/> <hr/> <hr/> |
| <hr/> <hr/> <hr/> | <hr/> <hr/> <hr/> |
| <hr/> <hr/> <hr/> | <hr/> <hr/> <hr/> |



## คำถามท้ายกิจกรรม

1. พี่ชสามารถใช้ส่วนใดบ้างในการสืบพันธุ์แบบไม่อาศัยเพศ ยกตัวอย่าง

---

---

---

---

---

2. จากกิจกรรม สรุปได้อย่างไร

---

---

---

---

---

---

---

---

---

---

