

รายวิชา วิทยาศาสตร์และเทคโนโลยี

รหัสวิชา ว21101

ชั้นมัธยมศึกษาปีที่ 1

เรื่อง การปฏิสนธิและการเกิดผล
ของพืชดอก (1)

ครูผู้สอน

ครูวรกันต์

รักพงษ์

ครูอลงกรณ์

สุวรรณเพชร





หน่วยการเรียนรู้ที่ 3 การดำรงชีวิตของพืช

การปฏิสนธิและการเกิดผล ของพืชดอก (1)



จุดประสงค์การเรียนรู้



สังเกตการเปลี่ยนแปลง
ของดอกหลังการถ่ายเรณู

จับคู่



ให้หนูหน่อย







คำถามชวนคิด

ดอกไม้เหล่านี้
เปลี่ยนเป็นผล
ได้อย่างไร



ทบทวนชวณคิด

ทบทวนชวนคิด

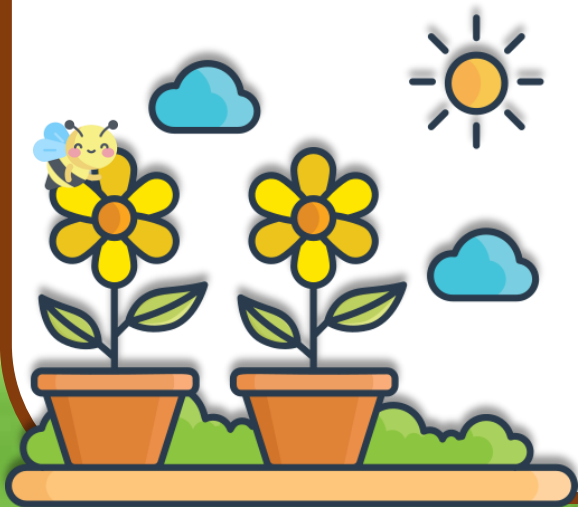
เกิดอะไรขึ้นหลังจาก
ที่แมลงไปตอมดอกไม้





แนวคำตอบ

เกิดการถ่ายเรณู



ทบทวนชวนคิด

**การถ่ายเรณู
คืออะไร**

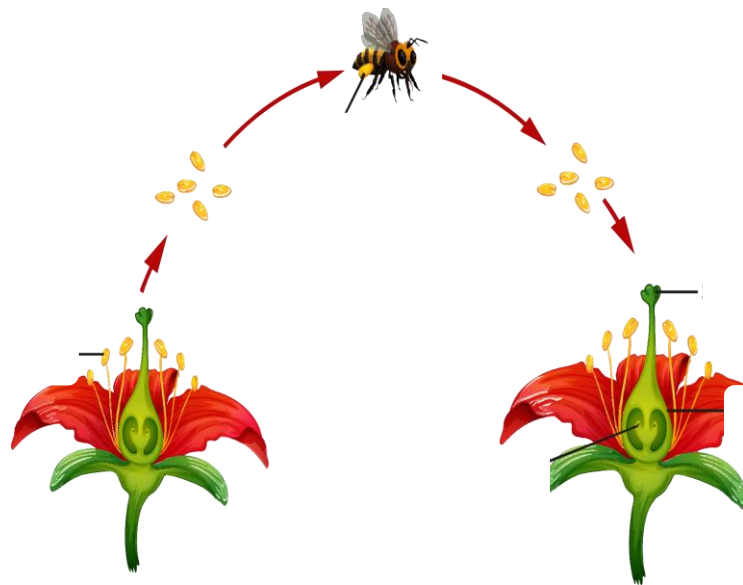




แนวคำตอบ

การถ่ายเรณู

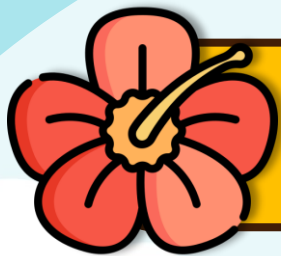
คือ การที่เรณูเคลื่อนย้าย
จากอับเรณูของเกสรเพศผู้
ไปยังยอดเกสรเพศเมีย





คำถามชวนคิด

หลังจากที่เรณูเคลื่อนย้าย
จากอับเรณูของเกสรเพศผู้ไปยัง
ยอดเกสรเพศเมียแล้ว
จะเกิดอะไรขึ้นต่อไป

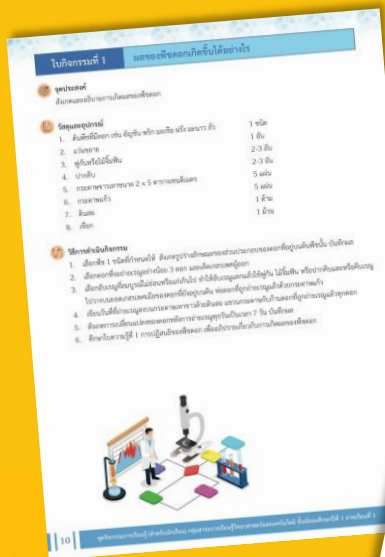


กิจกรรมที่ 1

ผลของพืชดอก
เกิดขึ้นได้อย่างไร

ใบกิจกรรมที่ 1

ผลของพืชดอก เกิดขึ้นได้อย่างไร



สามารถดาวน์โหลดใบความรู้และใบงานได้ที่ www.dltv.ac.th

คำถามก่อนเริ่มกิจกรรม



กิจกรรมนี้เกี่ยวกับเรื่องอะไร



กิจกรรมนี้มีจุดประสงค์อะไร



วิธีการดำเนินกิจกรรมโดยสรุปเป็นอย่างไร



คำถามก่อนเริ่มกิจกรรม



กิจกรรมนี้เกี่ยวกับเรื่องอะไร



กิจกรรมนี้เกี่ยวกับเรื่องอะไร

การเกิดผล ของพืชดอก





คำถามก่อนเริ่มกิจกรรม



กิจกรรมนี้มีจุดประสงค์อะไร



กิจกรรมนี้มีจุดประสงค์อะไร

สังเกตและอธิบาย การเกิดผลของพืชดอก





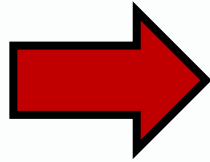
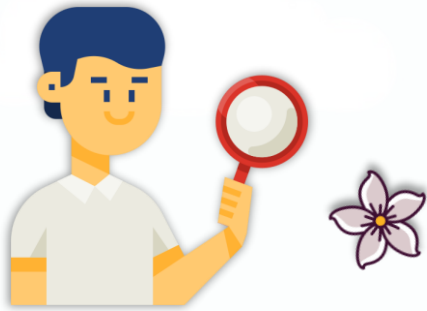
คำถามก่อนเริ่มกิจกรรม



วิธีการดำเนินกิจกรรมโดยสรุปเป็นอย่างไร



วิธีการดำเนินกิจกรรม



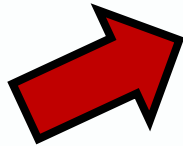
สังเกตรูปร่างลักษณะ
ของส่วนประกอบของดอก
ที่อยู่บนต้นพริก บันทึกผล

เลือกดอกที่จะถ่ายเรณูอย่างน้อย 3 ดอก
และเด็ดเกสรเพศผู้ ออก

วิธีการดำเนินกิจกรรม



เลือกอัับเรณูที่สมบูรณ์ไม่อ่อน
หรือแก่เกินไป **ทำให้อัับเรณูแตก**



ใช้พู่กัน ไม้จิ้มฟัน หรือปากคีบตะ
หรือคีบเรณูไปวางบนยอดเกสรเพศเมีย
ของดอกที่ยังอยู่บนต้น

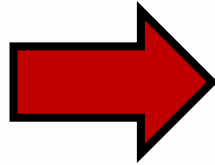


ห่อดอกที่ถูกถ่ายเรณูแล้ว
ด้วยกระดาษแก้ว

วิธีการดำเนินงานกิจกรรม



เขียนวันที่ที่ถ่ายเรณูลงบน
กระดาษเทาขาวด้วยดินสอ



แขวนกระดาษกับก้านดอก
ที่ถูกถ่ายเรณูแล้วทุกดอก

วิธีการดำเนินงานกิจกรรม



สังเกตการเปลี่ยนแปลงของดอก
หลังการถ่ายเรณู**ทุกวัน**
เป็นเวลา 7 วัน บันทึกผล

ศึกษาใบความรู้ที่ 1 การปฏิสนธิ
ของพืชดอก เพื่ออภิปรายเกี่ยวกับ
การเกิดผลของพืชดอก



เน้นย้ำก่อนทำกิจกรรม

โครงสร้างของดอก
ที่นักเรียนต้องสังเกต
หลังการถ่ายเรณู ได้แก่

ฐานรองดอก

กลีบเลี้ยง

กลีบดอก

เกสรเพศผู้

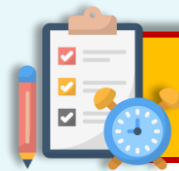
เกสรเพศเมีย



ผลการทำกิจกรรม

ตาราง การเปลี่ยนแปลงของดอกหลังจากการถ่ายเรณู

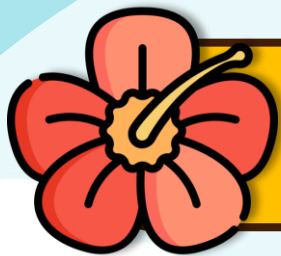
วันที่	ภาพวาด / ภาพถ่าย	การเปลี่ยนแปลง
1		
2		
3		
4		



ผลการทำกิจกรรม

ตาราง การเปลี่ยนแปลงของดอกหลังจากการถ่ายเรณู

วันที่	ภาพวาด / ภาพถ่าย	การเปลี่ยนแปลง
5		
6		
7		



กิจกรรมที่ 1

ผลของพืชดอก
เกิดขึ้นได้อย่างไร

บทเรียนครั้งต่อไป

เรื่อง

การปฏิสนธิและการเกิดผล
ของพืชดอก (2)

รายวิชาวิทยาศาสตร์และเทคโนโลยี ว21101

ชั้นมัธยมศึกษาปีที่ 1



สิ่งที่ต้องเตรียม

1. ใบงานที่ 1 ผลของพืชดอกเกิดขึ้นได้อย่างไร
2. ใบความรู้ที่ 1 การปฏิสนธิของพืชดอก

สามารถดาวน์โหลดใบความรู้และใบงานได้ที่

www.dltv.ac.th

