

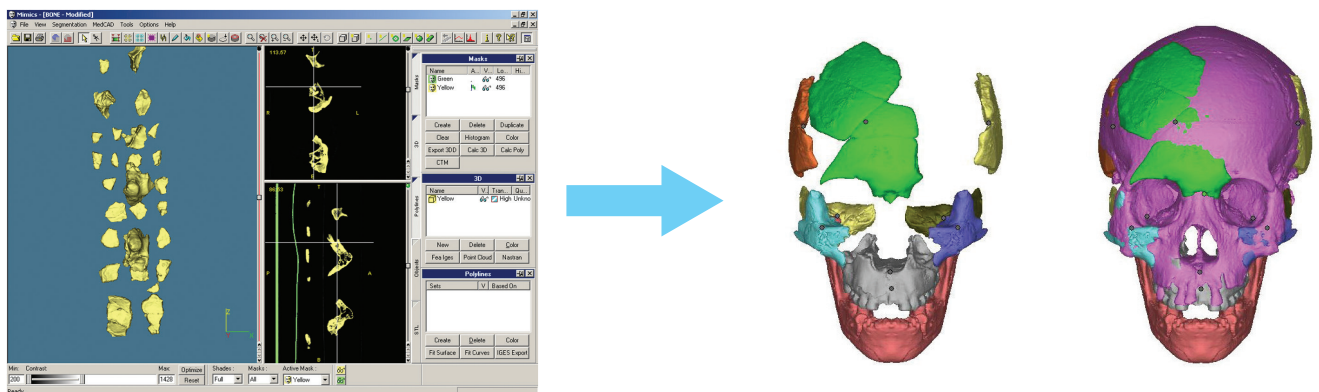
พ.ศ. 2546 ทีมนักวิจัย คณะโบราณคดี มหาวิทยาลัยศิลปากร นำโดย รศ.ดร.รัศมี ชูทรงเดช ค้นพบโครงกระดูกคนและสัตว์พร้อมเครื่องมือหินกะเทาะนับแสนชิ้นที่เพิงผาถ้ำลอด อ.ปางมะผ้า จ.แม่ฮ่องสอน โดยโครงกระดูกที่พบมีกระดูกศีรษะของมนุษย์โบราณในสภาพแตกหักไม่ครบถ้วนทุกชิ้น ดังภาพที่ 1 ซึ่งนำมาซึ่งคำถามมากมายที่อยากหาคำตอบ



ภาพที่ 1 กระโหลกศีรษะของมนุษย์โบราณ

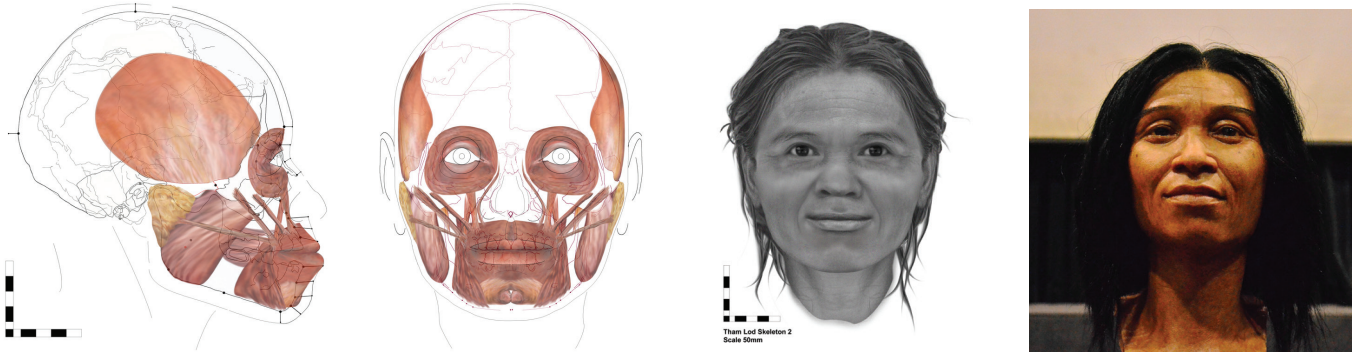
ทีมนักวิจัยนำโดยศาสตราจารย์พิเศษ นพ.สรโรจ แสงวิเชียร คุณนันทมน ภูริพัฒน์พงศ์ คงคาสุริยฉาย และผศ.ทพญ.ดร.กนกนาฏ จินตกานนท์ นำโครงกระดูกมาวิเคราะห์ลักษณะทางกายภาพจนได้ข้อสรุปว่าเป็นโครงกระดูกมนุษย์เพศหญิง อายุเมื่อตายคือ 25-35 ปี สูงประมาณ 5 ฟุต เมื่อนำชิ้นส่วนกระดูกไปทดสอบหาอายุโดยใช้คาร์บอน-14 พบว่ามีอายุประมาณ 13,640 ปี ซึ่งเป็นช่วงปลายยุคน้ำแข็งของทวีปยุโรปซึ่งเป็นรอยต่อกับจุดเริ่มต้นของมนุษย์ยุคปัจจุบัน

พ.ศ. 2548-2549 ทีมนักวิจัยส่งตัวอย่างกะโหลกและขากรรไกรล่างไปเข้าเครื่องสแกนที่คณะแพทยศาสตร์ศิริราชพยาบาล มหาวิทยาลัยมหิดล นอกจากนี้ยังนำไปเข้าเครื่องซีทีสแกนจากศูนย์เทคโนโลยีโลหะและวัสดุแห่งชาติ (MTEC) และศูนย์เทคโนโลยีทางทันตกรรมขั้นสูง (ADTEC) เพื่อนำข้อมูลมาใช้ในโปรแกรมคอมพิวเตอร์สร้างแบบจำลองกระดูกศีรษะที่สมบูรณ์ของคนโบราณโดยอ้างอิงและเปรียบเทียบกับคนปัจจุบัน ดังภาพที่ 2



ภาพที่ 2 การใช้โปรแกรมคอมพิวเตอร์สร้างแบบจำลองกระดูกศีรษะ

นอกจากนี้ทีมนักวิจัยยังร่วมมือกับ ดร.ซูซาน เฮยส์ จากมหาวิทยาลัยวูลลองกอง ประเทศออสเตรเลีย ผู้เชี่ยวชาญด้านการจำลองใบหน้าคนโบราณ จำลองใบหน้าของเจ้าของกะโหลกศีรษะดังกล่าว ดังภาพที่ 3 โดยใช้เทคนิคการจำลองใบหน้าจากกะโหลก วิเคราะห์เนื้อเยื่อ และกล้ามเนื้อบนใบหน้า รวมทั้งข้อมูลโครงกระดูกของมนุษย์ยุคปัจจุบันกว่า 720 ตัวอย่างใน 5 ประเทศ สร้างแบบจำลอง 2 มิติ จนได้ภาพวาดหญิงโบราณดังกล่าว ต่อมาได้ส่งข้อมูลให้คุณวัชร ประยูรดำ ประติมากรอิสระ สร้างแบบจำลอง 3 มิติ โดยปั้นใบหน้าขึ้นมา พบว่ามีความคล้ายคลึงกับภาพ 2 มิติมาก



ภาพที่ 3 การจำลองใบหน้าแบบ 2 มิติ และ 3 มิติของหญิงโบราณ

การศึกษานี้เริ่มต้นเมื่อค้นพบโครงกระดูกในปี พ.ศ. 2546 ผ่านกระบวนการต่าง ๆ จนได้ข้อมูล หลักฐาน และนำไปสู่ข้อสรุป จนกระทั่งได้ภาพจำลองใบหน้า ในปี พ.ศ. 2560 อย่างไรก็ตาม นักวิจัยยังไม่หยุดกระบวนการในการสืบเสาะไว้แต่เพียงเท่านี้ ขั้นตอนต่อไปของการศึกษาคือการนำชิ้นส่วนกระดูกไปพิสูจน์ดีเอ็นเอ ณ ศูนย์วิจัยความเป็นเลิศด้านธรณีศาสตร์ มหาวิทยาลัยโคเปนเฮเกน เพื่อเทียบเคียงว่าหญิงสาวดังกล่าวมีความเกี่ยวข้องกับคนไทยหรือไม่

การศึกษานี้ดังกล่าวดังกล่าวสามารถสร้างผลงานระดับโลกในการไขปริศนาเป็นครั้งแรกว่ามนุษย์ยุคโบราณมีหน้าตาเป็นอย่างไร และนับเป็นหลักฐานสำคัญที่ทำให้ทราบว่าประชากรอาศัยอยู่ในดินแดนไทยเมื่อปลายยุคน้ำแข็งหรือเริ่มเข้าสู่ยุคปัจจุบัน และอาจจะเป็นข้อมูลนำไปสู่การค้นหาความเป็นมาของ “คนไทย” ปัจจุบันได้อีกด้วย