

# รายวิชา การงานอาชีพ

รหัสวิชา ง๒๑๑๐๑

ชั้นมัธยมศึกษาปีที่ ๑

เรื่อง การนำเสนอ “อาชีพที่ฉันสนใจ”

ครูผู้สอน

ครูนิพนธ์

เชิญทอง

ครูรุ่งทิพย์

แสงรุ่ง



เรื่อง

การนำเสนอ “อาชีพที่ฉันสนใจ”





## จุดประสงค์การเรียนรู้

### ด้านความรู้

- นักเรียนบอกข้อดีของตนเองหรือลักษณะบุคลิกภาพของตนเองที่สอดคล้องกับอาชีพที่สนใจได้
- นักเรียนสามารถคิดวิเคราะห์ลักษณะบุคลิกภาพของตนเองที่สอดคล้องกับอาชีพที่สนใจได้



## จุดประสงค์การเรียนรู้

### ด้านทักษะกระบวนการ

- นักเรียนมีความคิดสร้างสรรค์ในการนำเสนองานได้อย่างเหมาะสมกับสถานการณ์ของตนเอง

# อาชีพตามบุคลิกภาพ





# อาชีพตามบุคลิกภาพ

บุคลิกภาพที่แท้จริงของตนเอง ลักษณะนิสัย หรือ ความถนัด ความรับผิดชอบของตนเอง โดย จอห์น แอล ฮอลแลนด์ (John L. Holland) ได้แบ่งอาชีพตามบุคลิกภาพ ออกเป็น ๖ กลุ่ม





# อาชีพตามบุคลิกภาพ

กลุ่มที่ ๑. บุคลิกภาพแบบจริงจัง (Realistic)

หรือใช้อักษรย่อ **R**

ทักษะความสามารถ : ความถนัดทางช่าง ความชำนาญ และคล่องตัวทางกายภาพ งานที่เกี่ยวข้องกับเครื่องยนตร์กลไก เครื่องมือชนิดต่าง ๆ มีความรู้ทางคณิตศาสตร์





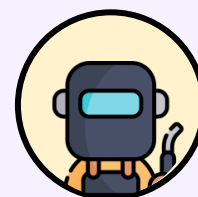
# อาชีพตามบุคลิกภาพ

กลุ่มที่ ๑. บุคลิกภาพแบบจริงจัง (Realistic)

หรือใช้อักษรย่อ **R**

**อาชีพ :** วิศวกร เจ้าหน้าที่เกษตรกรรม ช่างเทคนิค ช่างฝีมือ  
ช่างซ่อม ช่างสำรวจ ช่างไฟฟ้า ช่างยนต์ ช่างก่อสร้าง ช่างประปา  
นักกีฬา นักเดินเรือ นักประดิษฐ์วัสดุ ครูสอนการเกษตร

เจ้าหน้าที่เอกซเรย์







# อาชีพตามบุคลิกภาพ

**กลุ่มที่ ๒.** บุคลิกภาพแบบการใช้ปัญญา และความคิด

แบบนักวิชาการ (Investigative) หรือใช้อักษรย่อ **I**

**ทักษะความสามารถ :** การคิดวิเคราะห์ การค้นคว้าทดลอง

ความรู้ที่เกี่ยวข้องกับทางวิทยาศาสตร์ในสาขาต่าง ๆ ช่างสังเกต

มีเหตุผล



# อาชีพตามบุคลิกภาพ

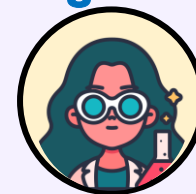
กลุ่มที่ ๒. บุคลิกภาพแบบการใช้ปัญญา และความคิด

แบบนักวิชาการ (Investigative) หรือใช้อักษรย่อ I

**อาชีพ :** นักเศรษฐศาสตร์ แพทย์ ทันตแพทย์ เภสัชกร

นักเทคนิคการแพทย์ นักฟิสิกส์ นักวิทยาศาสตร์ นักสถิติ

นักชีววิทยา นักเคมี นักวิชาการ นักวิจัย ครูสอนวิทยาศาสตร์





# อาชีพตามบุคลิกภาพ

กลุ่มที่ ๒. บุคลิกภาพแบบการใช้ปัญญา และความคิด

แบบนักวิชาการ (Investigative) หรือใช้อักษรย่อ I

อาชีพ : นักโบราณคดี นักอุตุนิยมวิทยา นักภูมิศาสตร์

นักธรณีวิทยา นักดาราศาสตร์ นักสืบมวลชน





# อาชีพตามบุคลิกภาพ

กลุ่มที่ ๓. บุคลิกภาพแบบบริการสังคม และชอบสมาคม (Social)

หรือใช้อักษรย่อ S

ทักษะความสามารถ : ทักษะเรื่องคน ทักษะเกี่ยวกับการพูด การฟัง  
ความสามารถในการเข้าใจผู้อื่น ทำงานร่วมกับผู้อื่นได้ดี

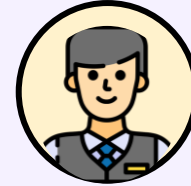




# อาชีพตามบุคลิกภาพ

กลุ่มที่ ๓. บุคลิกภาพแบบบริการสังคม และชอบสมาคม (Social)

หรือใช้อักษรย่อ S



อาชีพ : ครู-อาจารย์ นักวิชาการ พยาบาล นักสังคมสงเคราะห์  
นักสังคมวิทยา พนักงานต้อนรับ นักแนะแนว บรรณารักษ์  
นักโภชนาการ ล่าม มัคคุเทศก์ เจ้าหน้าที่ประชาสัมพันธ์  
เจ้าหน้าที่งานบุคคล นักฝึกอบรม นักพัฒนากร ทูต



# อาชีพตามบุคลิกภาพ

กลุ่มที่ ๔. บุคลิกภาพแบบยึดมั่น และมีระเบียบแบบแผน  
(Conventional) หรือใช้อักษรย่อ C

ทักษะความสามารถ : การจัดระเบียบงาน การทำงานเกี่ยวกับตัวเลข  
การวิเคราะห์ข้อมูล ความเข้าใจเรื่องการเงิน ทำบัญชีรับจ่าย ประวัติ  
ข้อมูล และ การนัดหมายต่าง ๆ





# อาชีพตามบุคลิกภาพ

กลุ่มที่ ๔. บุคลิกภาพแบบยึดมั่น และมีระเบียบแบบแผน  
(Conventional) หรือใช้อักษรย่อ C

อาชีพ : นักบัญชี ตรวจสอบบัญชี เลขานุการ เจ้าหน้าที่ธนาคาร  
เจ้าหน้าที่งานพัสดุ เจ้าหน้าที่สารบรรณ เจ้าหน้าที่สรรพากร  
เจ้าหน้าที่คอมพิวเตอร์ ผู้คุมสต็อกสินค้า นักสถิติ  
เจ้าหน้าที่วิเคราะห์การเงิน พนักงานไปรษณีย์





# อาชีพตามบุคลิกภาพ

กลุ่มที่ ๕. บุคลิกภาพแบบกล้าคิดกล้าทำ (Enterprising)

หรือใช้อักษรย่อ E

ทักษะความสามารถ : กล้าได้กล้าเสีย สามารถพูดจาโน้มน้าวใจคน มีความเป็นผู้นำ กล้าแสดงออก และสามารถควบคุมดูแลการปฏิบัติงานของผู้อื่นได้







# อาชีพตามบุคลิกภาพ

กลุ่มที่ ๕. บุคลิกภาพแบบกล้าคิดกล้าทำ (Enterprising)

หรือใช้อักษรย่อ E

อาชีพ : นักธุรกิจ นักการตลาด นายธนาคาร นักบริหาร

ผู้ขายประกันชีวิต ผู้จัดการ ทนายความ อัยการ ผู้พิพากษา

ที่ปรึกษาทางธุรกิจ โฆษก แอร์โฮสเตส





# อาชีพตามบุคลิกภาพ

กลุ่มที่ ๒. บุคลิกภาพแบบรักศิลปะ (Artistic)

หรือใช้อักษรย่อ **A**

ทักษะความสามารถ : เป็นตัวของตัวเอง ชอบการคิดนอกกรอบ  
ชอบการออกแบบสร้างสรรค์ ชอบเล่นดนตรี ร้องเพลงประสานเสียง  
รักความบันเทิง เขียนหนังสือ และแต่งกลอน





# อาชีพตามบุคลิกภาพ

กลุ่มที่ ๒. บุคลิกภาพแบบรักศิลปะ (Artistic)

หรือใช้อักษรย่อ **A**

**อาชีพ :** เป็นผู้กำกับการแสดง ผู้สื่อข่าว ครูสอนศิลปะ ครูสอนดนตรี ผู้แปลภาษาต่างประเทศ นักปรัชญา นักดนตรี นักแสดงต่าง ๆ นักประชาสัมพันธ์ นักจัดรายการวิทยุโทรทัศน์ สถาปนิก จิตรกร





# อาชีพตามบุคลิกภาพ

กลุ่มที่ ๒. บุคลิกภาพแบบรักศิลปะ (Artistic)

หรือใช้อักษรย่อ **A**

**อาชีพ :** นักแต่งเพลง นักแต่งละคร นักร้อง นักเขียนบทภาพยนตร์  
นักประดิษฐ์ ช่างภาพ นักออกแบบ

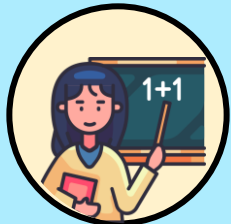




ปฏิบัติกิจกรรม

# การนำเสนอ

# “อาชีพที่ฉันสนใจ”





## รูปแบบการนำเสนอ

- ❖ การวาดภาพ หรือ ภาพประกอบที่แสดงถึงอาชีพในฝัน ลงในแผ่นกระดาษ หรือ ลงในสื่อเทคโนโลยี
- ❖ การนำอุปกรณ์หรือเครื่องมือที่เกี่ยวข้องกับอาชีพนั้น เช่น ผ้าฝ้าย, เมล็ดข้าว, หนังสือ เป็นต้น (หมายเหตุ สื่อที่เป็นอุปกรณ์ที่อาจก่อให้เกิดอันตราย เช่น ของแหลมคม เป็นต้น ไม่อนุญาตให้นำมาประกอบการนำเสนอดังกล่าว)



## รูปแบบการนำเสนอ

- ❖ การแต่งกายที่จำลองคล้ายกับอาชีพในฝัน ซึ่งอาจจะเป็นเครื่องประดับ หรือ เสื้อ หรือ หมวก เป็นต้น ใดๆอย่างหนึ่งได้
- ❖ สื่อสิ่งประดิษฐ์จำลองขึ้นมาที่แสดงถึงอาชีพในฝัน



สรุปบทเรียน

สะท้อนผลบุญคุณภาพ  
“ด้านอาชีพของฉัน”







# สะท้อนผลบุคลิกภาพ “ด้านอาชีพของฉัน”

สรุป ฉันเป็นคนมีบุคลิกภาพแบบ

.....

อาชีพที่เหมาะสมกับฉัน คือ

.....

เหตุผล

.....



พระบรมราโชบาย พระบาทสมเด็จพระบรมชนกาธิเบศร มหาภูมิพลอดุลยเดชมหาราช  
บรมนาถบพิตร พระราชทานแก่ โรงเรียนวังไกลกังวล ในพระบรมราชูปถัมภ์

ความว่า...“ให้จัดการศึกษาอบรมเด็กนักเรียนให้เป็นเด็กดี มีเมตตา  
กรุณา เมื่อจบการศึกษาตามกำลังสติปัญญาของแต่ละคนแล้ว  
ให้มีความสามารถทำงานประกอบอาชีพพึ่งตนเองได้ ไม่ว่าจะเรียน  
ถึงระดับชั้นใดก็ตาม”

ณ หอประชุมอเนกประสงค์ โรงเรียนวังไกลกังวล ในพระบรมราชูปถัมภ์

# พบกันอีกครั้ง

ภาคเรียนที่ ๒ ปีการศึกษา ๒๕๖๕





ติดตามข้อมูลเพิ่มเติมได้ที่

[www.dltv.ac.th](http://www.dltv.ac.th)

