

ใบความรู้ เรื่อง การประดิษฐ์กล่อง (๒)
หน่วยการเรียนรู้ที่ ๔ เรื่อง งานกระดาษสร้างสรรค์ ๑
แผนการจัดการเรียนรู้ที่ ๔ เรื่อง การประดิษฐ์กล่อง (๒)
รายวิชา การงานอาชีพ ๑ รหัสวิชา ง ๒๑๑๐๑ ภาคเรียนที่ ๑ ชั้นมัธยมศึกษาปีที่ ๑

การประดิษฐ์กล่อง

กล่อง ถือเป็นบรรจุภัณฑ์ประเภทหนึ่ง ส่วนมากนิยมนำกล่องมาใส่ผลงานหรือสินค้า เพื่อปกป้องสิ่งของที่อยู่ภายในกล่องไม่ให้เกิดความชำรุด เสียหาย และคงสภาพเดิมให้มากที่สุด สะดวกต่อการเก็บรักษา และขนย้าย นอกจากนี้ กล่องที่ผ่านการออกแบบอย่างสร้างสรรค์และสวยงาม ยังสามารถเพิ่มมูลค่าให้กับผลงานหรือสินค้าได้ ตลอดจนนำไปมอบเป็นของขวัญ ของฝาก เพื่อมอบให้กับบุคคลสำคัญในโอกาสต่าง ๆ ได้เช่นกัน

ของขวัญหรือของฝาก เป็นสิ่งที่สร้างความสุขให้ทั้งผู้ให้และผู้รับ ดังนั้นกล่องที่นำมาใส่ของขวัญหรือของฝาก หากผู้ให้ทำขึ้นด้วยตนเองและเพิ่มไอเดียในการสร้างสรรค์เข้าไปในกล่องแต่ละใบ ให้มีลักษณะเฉพาะกับผู้รับแต่ละคน จะทำให้กล่องมีความพิเศษ เป็นเอกลักษณ์เฉพาะตัว มากยิ่งขึ้น

การประดิษฐ์กล่อง ๒ เหลี่ยม

วัสดุ อุปกรณ์

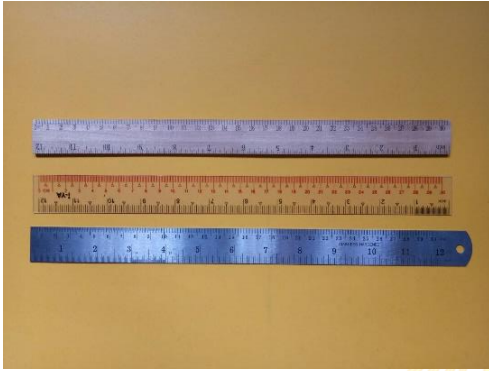
๑. กระดาษ A ๔ (ความหนา ๑๕๐ แกรม) ๑ แผ่น



๒. ดินสอ



๓. ไม้บรรทัด



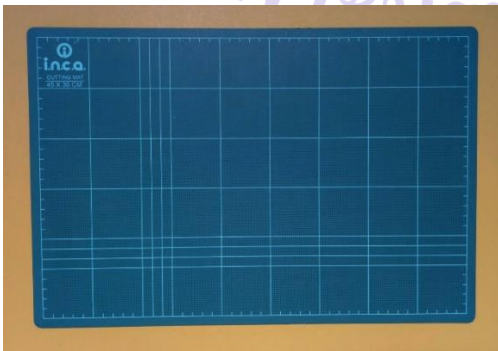
๔. ยางลบ



๕. กรรไกร/คัตเตอร์



๖. แผ่นรองตัด



๗. กาว



๘. เชือก/ริบบิ้น



๙. ที่เจาะกระดาษ



๑๐. อุปกรณ์สำหรับกรอ



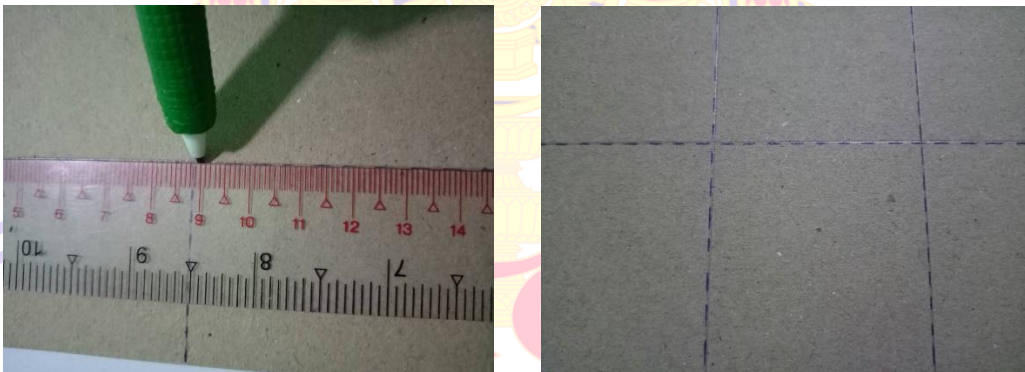
๑๑. กรรไกรซิกแซก



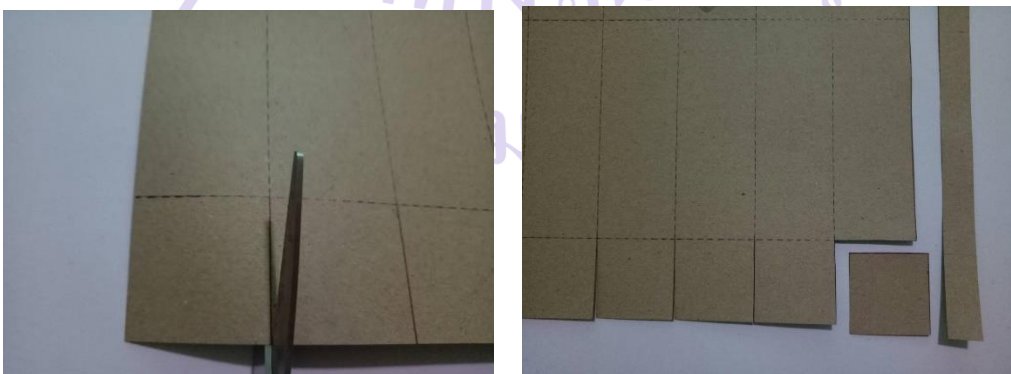
การประกอบกล่อง

ขั้นตอนการปฏิบัติงาน

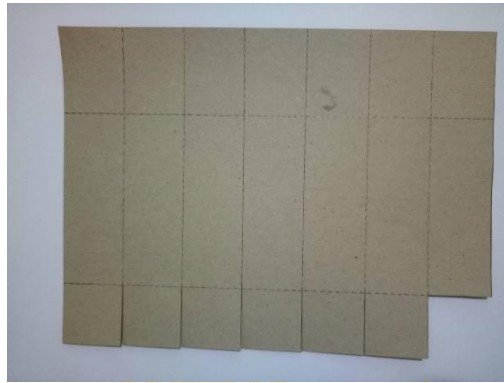
๑. ใช้ปากกาที่หมึกหมด กัดตามรอยเส้นประทุกเส้นที่สร้างไว้



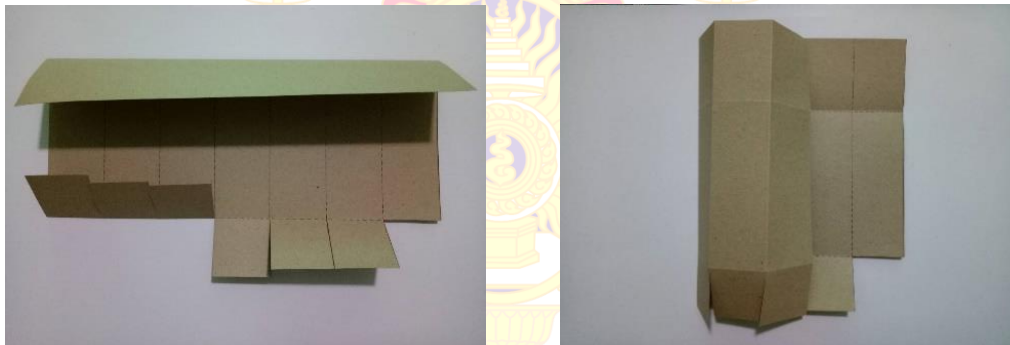
๒. นำกรรไกรหรือคัตเตอร์ มาตัดกระดาษตามรอยเส้นทึบ ที่สร้างไว้ทุกเส้น



๓. เมื่อตัดกระดาษตามรอยเส้นที่บดแล้วจะได้ชิ้นงานในลักษณะตามรูป



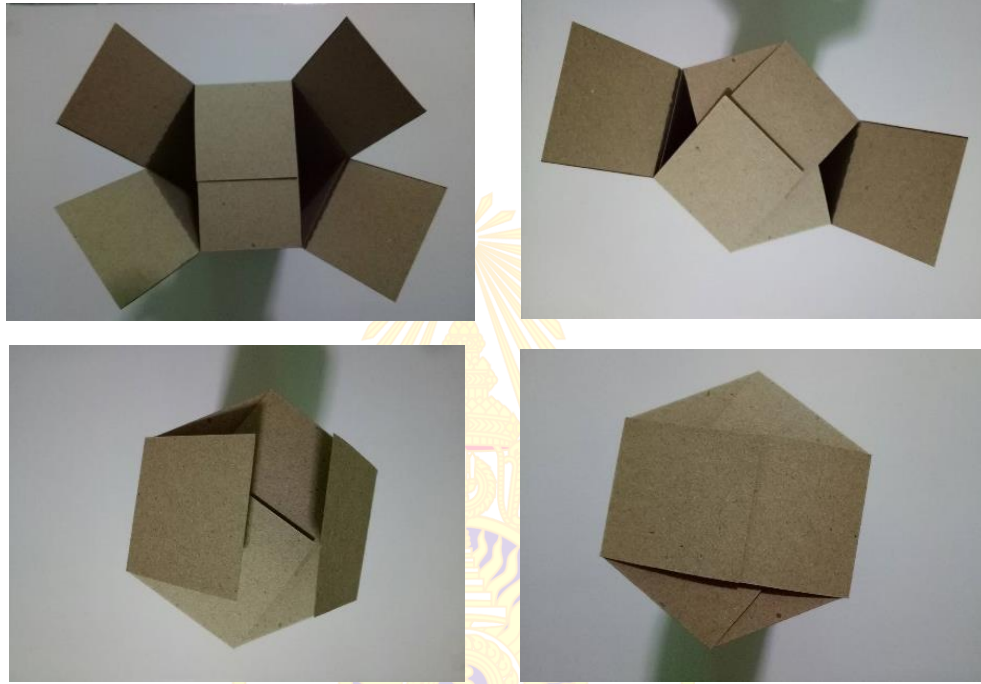
๔. พับกระดาษตามรอยเส้นประทุกเส้น ทั้งเส้นในแนวตั้งและแนวนอน



๕. นำกระดาษช่องที่ ๑ และช่องที่ ๗ มาติดกันด้วยกาว



๖. ปิดฐานกล่อง โดยนำกระดาษที่อยู่ด้านตรงข้ามกันมาทากาวให้ติดกัน จนครบทุกคู่



๗. นำที่เจาะกระดาษ มาเจาะรูที่ฝาด้านบน ให้ครบทุกด้าน

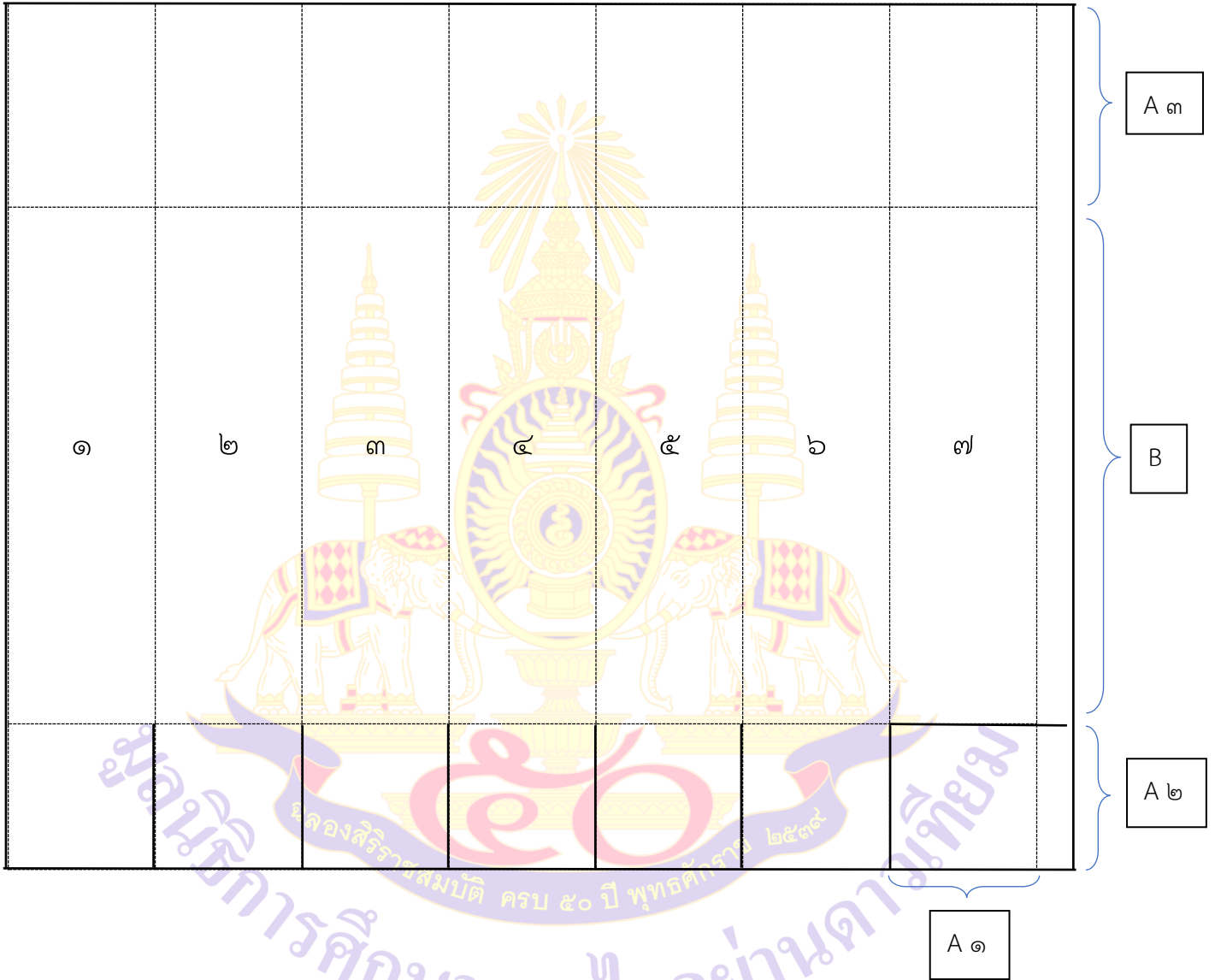


๘. จับรูปทรงที่ฝากล่องให้ได้สัดส่วนและสวยงาม



การนำไปประยุกต์ใช้

เทคนิค/สูตรการสร้างแบบกล่อง



สูตรการสร้างกล่อง ๒ เทียม

- A ๑ ความกว้างของแต่ละช่อง
- A ๒ ความสูงของฐานกล่อง เท่ากับความกว้างของช่อง ๑ ช่อง (A ๑)
- A ๓ ความสูงของฝากล่อง เท่ากับความกว้างของช่อง ๑ ช่อง (A ๑) + ๑.๕ เซนติเมตร
- B ความสูงของตัวกล่อง