

รายวิชา การงานอาชีพ

รหัสวิชา ง๒๑๑๐๑

ชั้นมัธยมศึกษาปีที่ ๑

เรื่อง การประดิษฐ์กล่อง (๒)

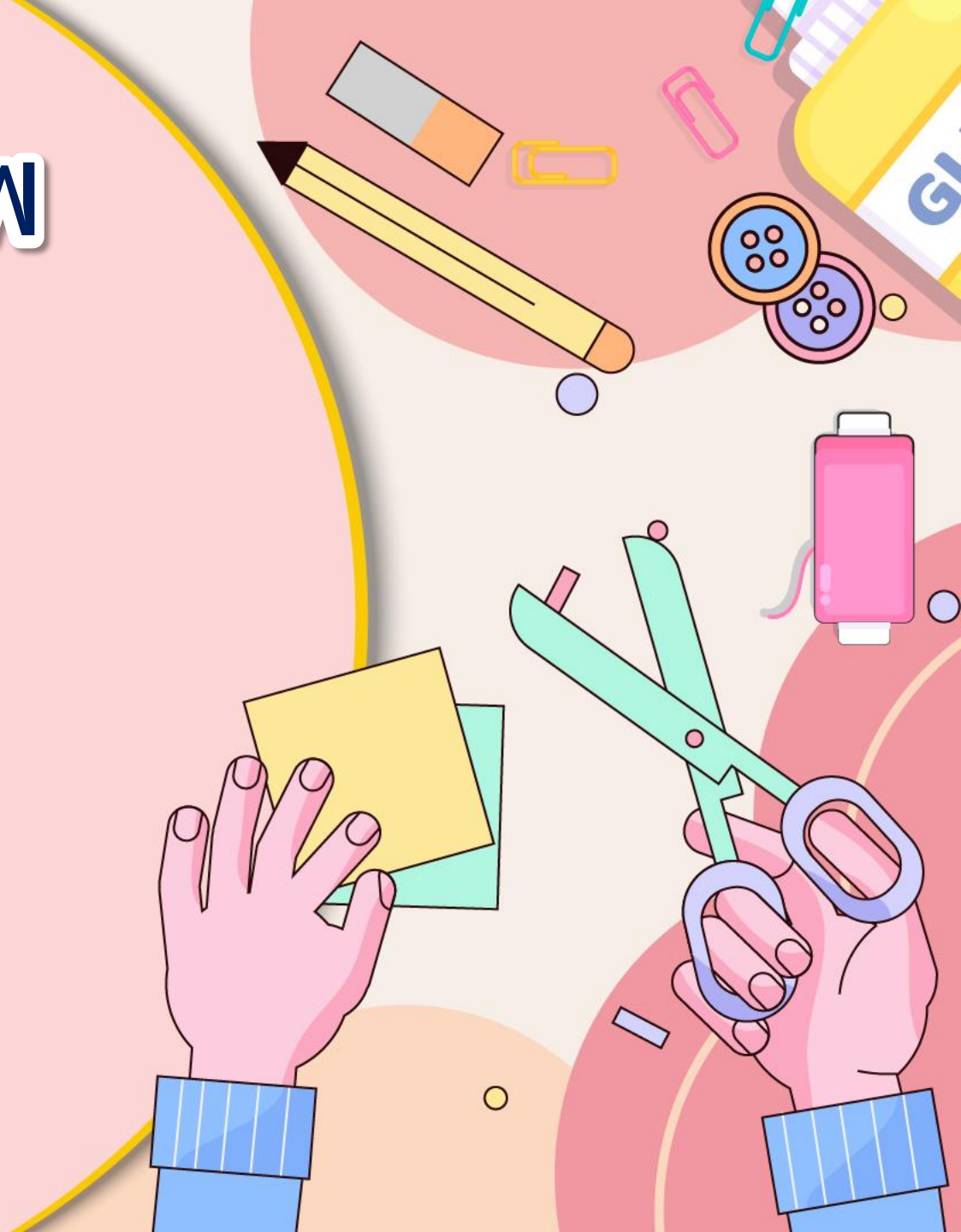
ครูผู้สอน

ครูนิพนธ์

เชิญทอง

ครูรุ่งทิพย์

แสงรุ่ง



เรื่อง

การประดิษฐ์กล่อง (๒)





จุดประสงค์การเรียนรู้

ด้านความรู้

๑. นักเรียนสามารถเลือกใช้วัสดุ อุปกรณ์ ได้เหมาะสมกับการทำงาน
๒. นักเรียนสามารถอธิบายวิธีการสร้างแบบกล่องได้





จุดประสงค์การเรียนรู้

ด้านทักษะกระบวนการ

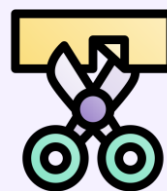
๑. นักเรียนสามารถประกอบกล่องได้ถูกต้อง
๒. นักเรียนสามารถแก้ปัญหาที่พบบ่อยระหว่างการทำงานได้

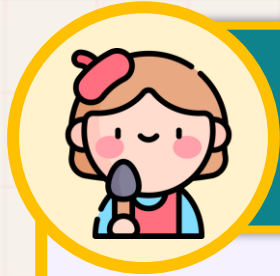




๕
ทบทวนขั้นตอน

การสร้างแบบกล่อง ๖ เหลี่ยม



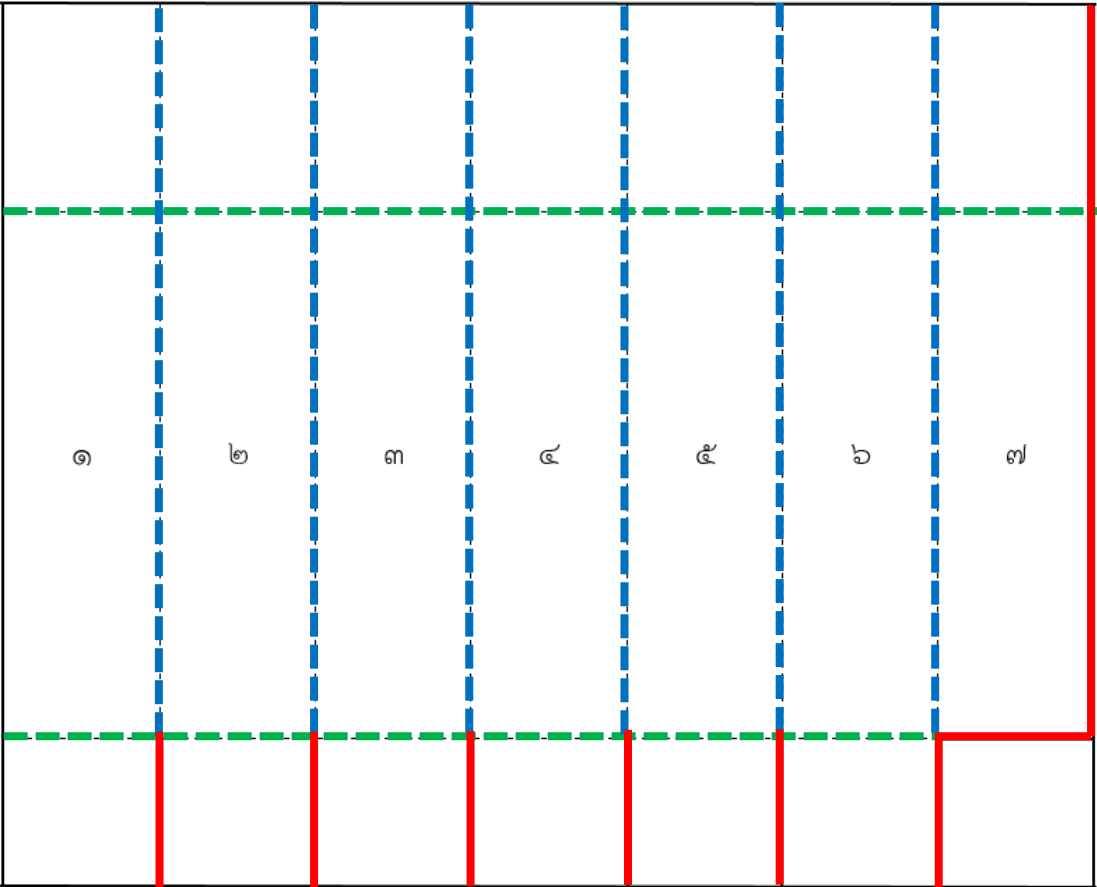


การวาดแบบและสัญลักษณ์

สร้างแบบลงกระดาษ

----- (เส้นประ)
คือ รอยพับ

———— (เส้นทึบ)
คือ รอยตัด



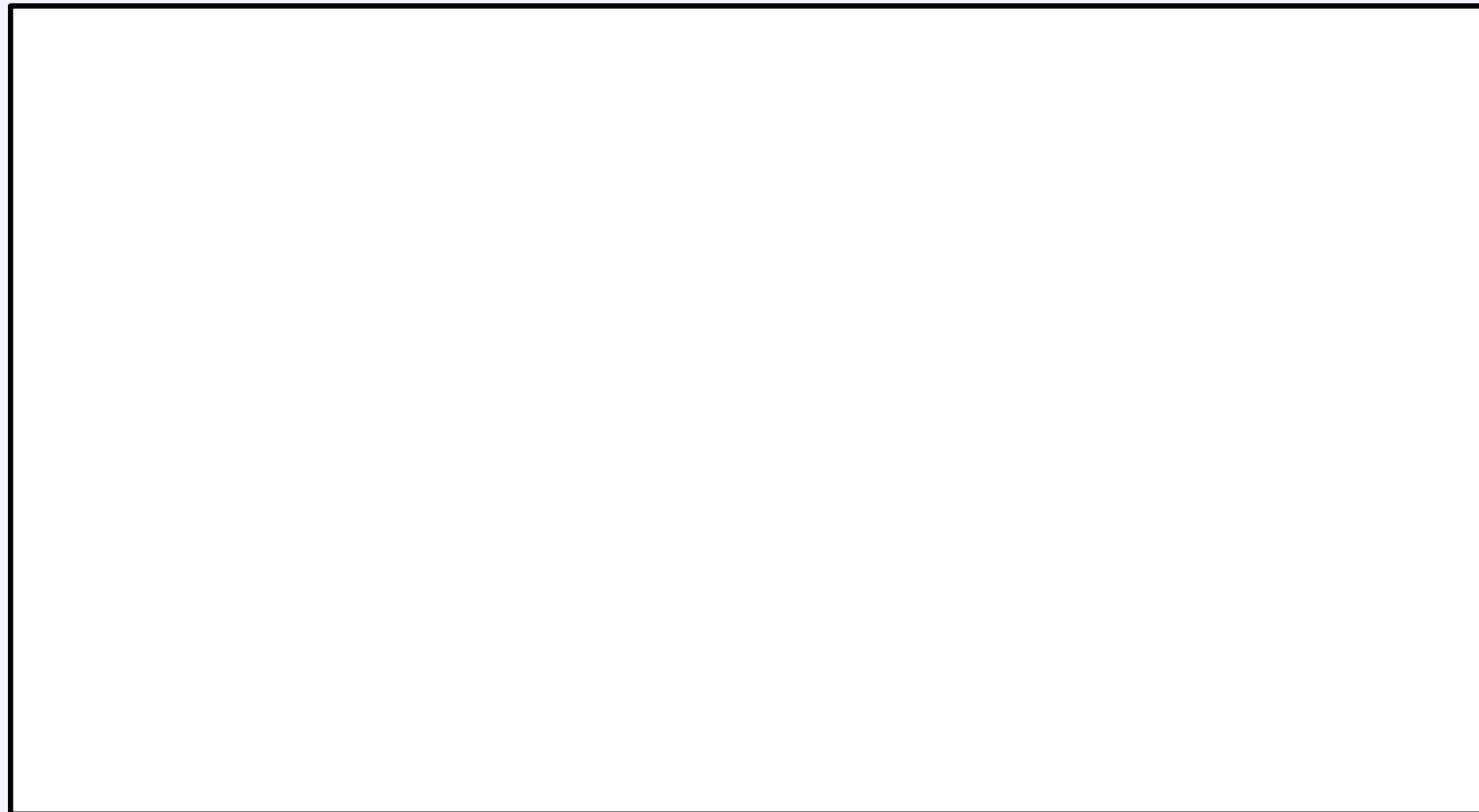
ใช้สันคัตเตอร์กรีดเบา ๆ
ตามรอยเส้นประ
ให้เกิดเป็นแนวสำหรับพับ

ตัดแบบออก
ตามเส้นทึบ



ขั้นตอนการสร้างแบบกล่อง ๖ เหลี่ยม

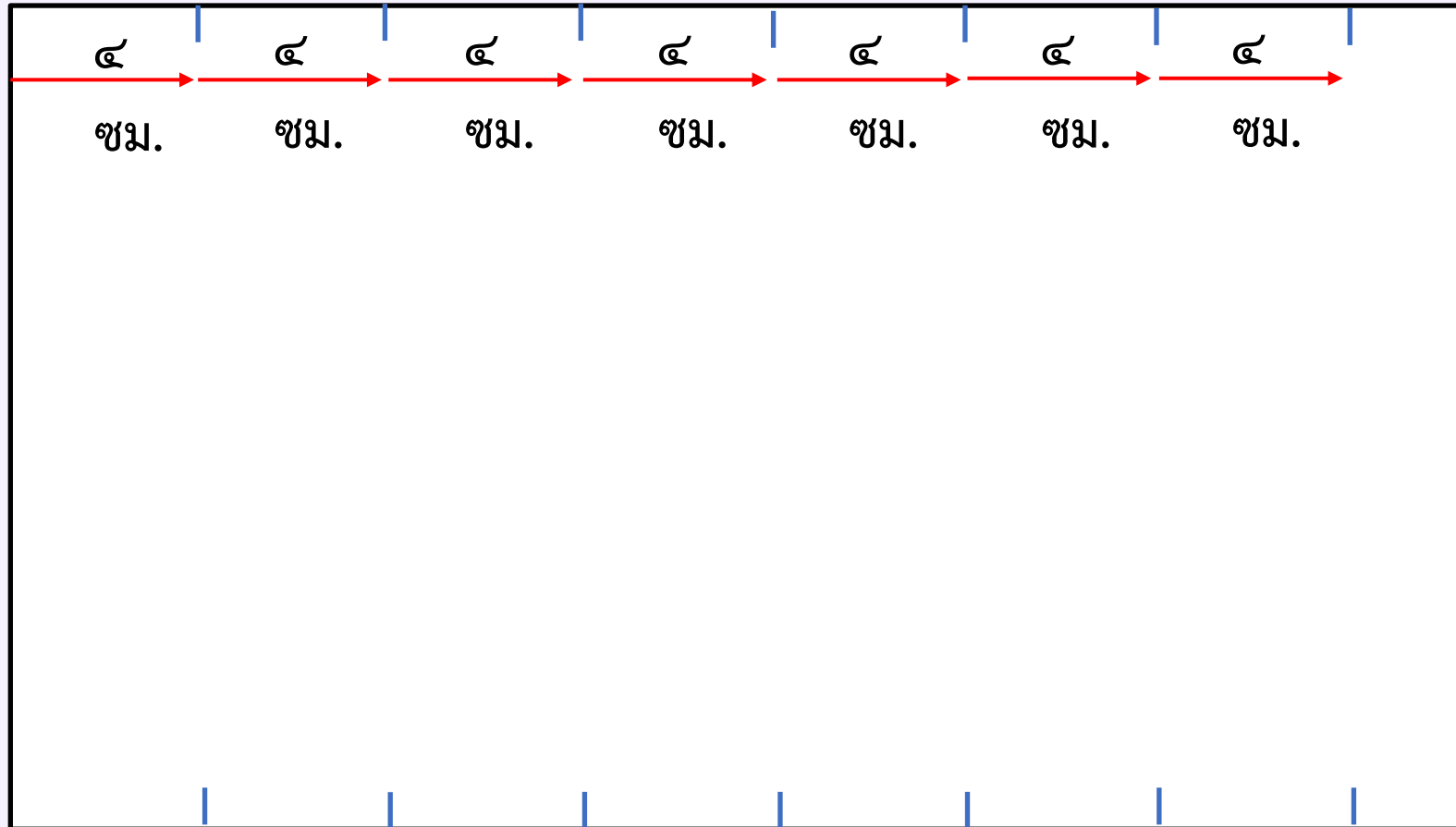
๑. วางกระดาษ A ๔ ในแนวนอน





ขั้นตอนการสร้างแบบกล่อง ๖ เหลี่ยม

๒. แบ่งกระดาษออกเป็น ๗ ช่อง แต่ละช่องมีความกว้าง ๔ เซนติเมตร

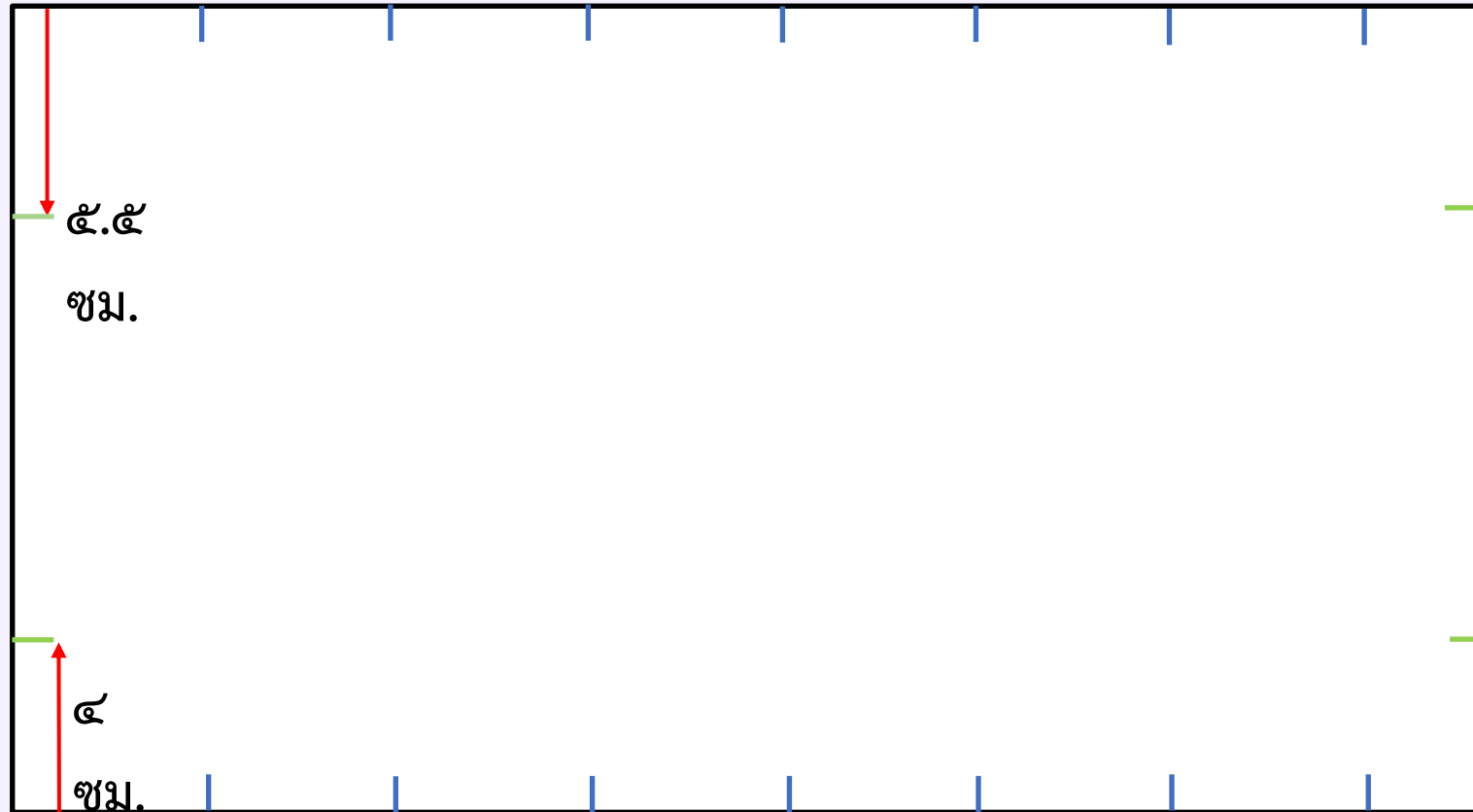




ขั้นตอนการสร้างแบบกล่อง ๖ เหลี่ยม

๓. แบ่งกระดาษออกเป็น ๓ ช่อง

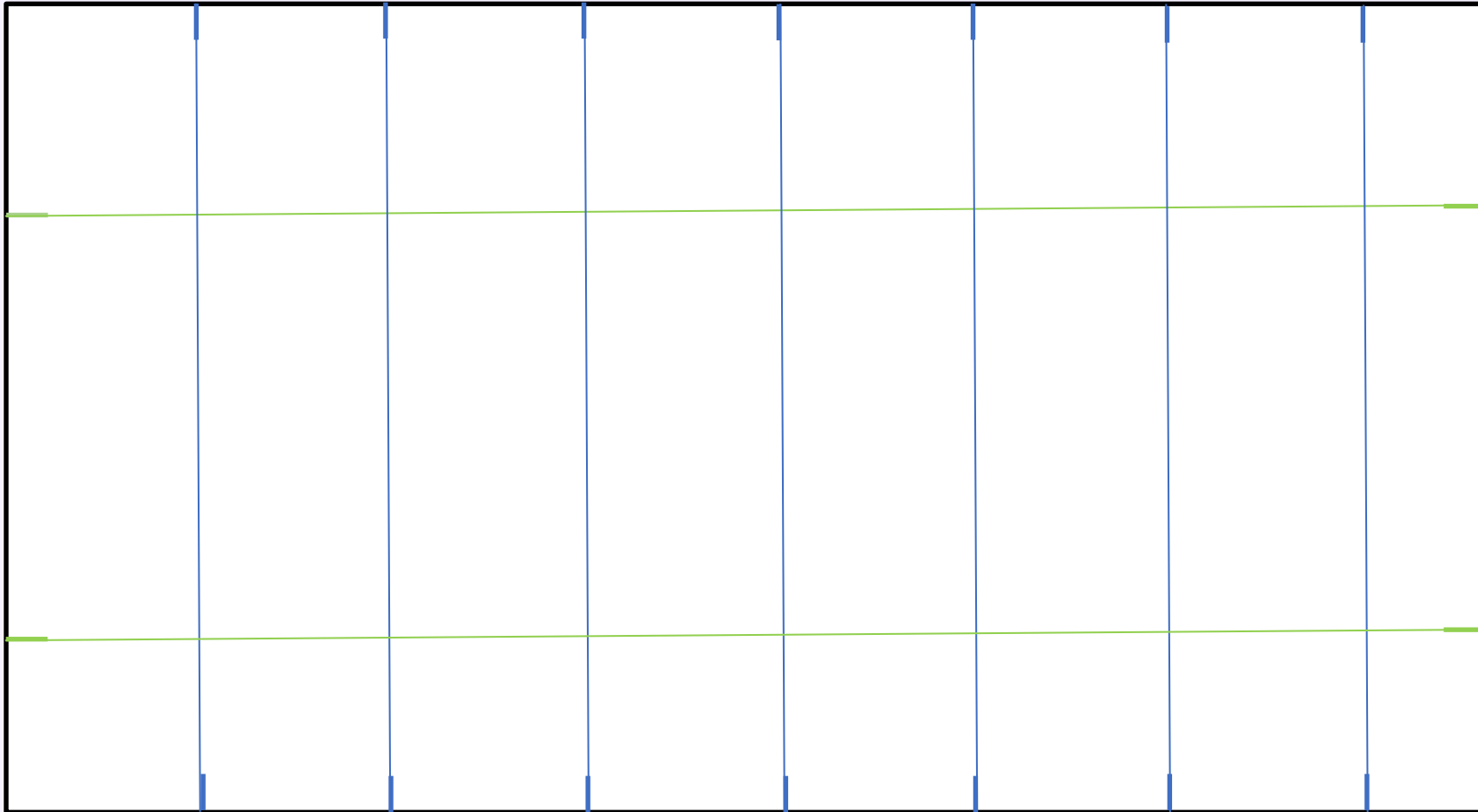
ด้านบน วัดลงมา ๕.๕ เซนติเมตร ด้านล่าง วัดขึ้นมา ๔ เซนติเมตร





ขั้นตอนการสร้างแบบกล่อง ๖ เหลี่ยม

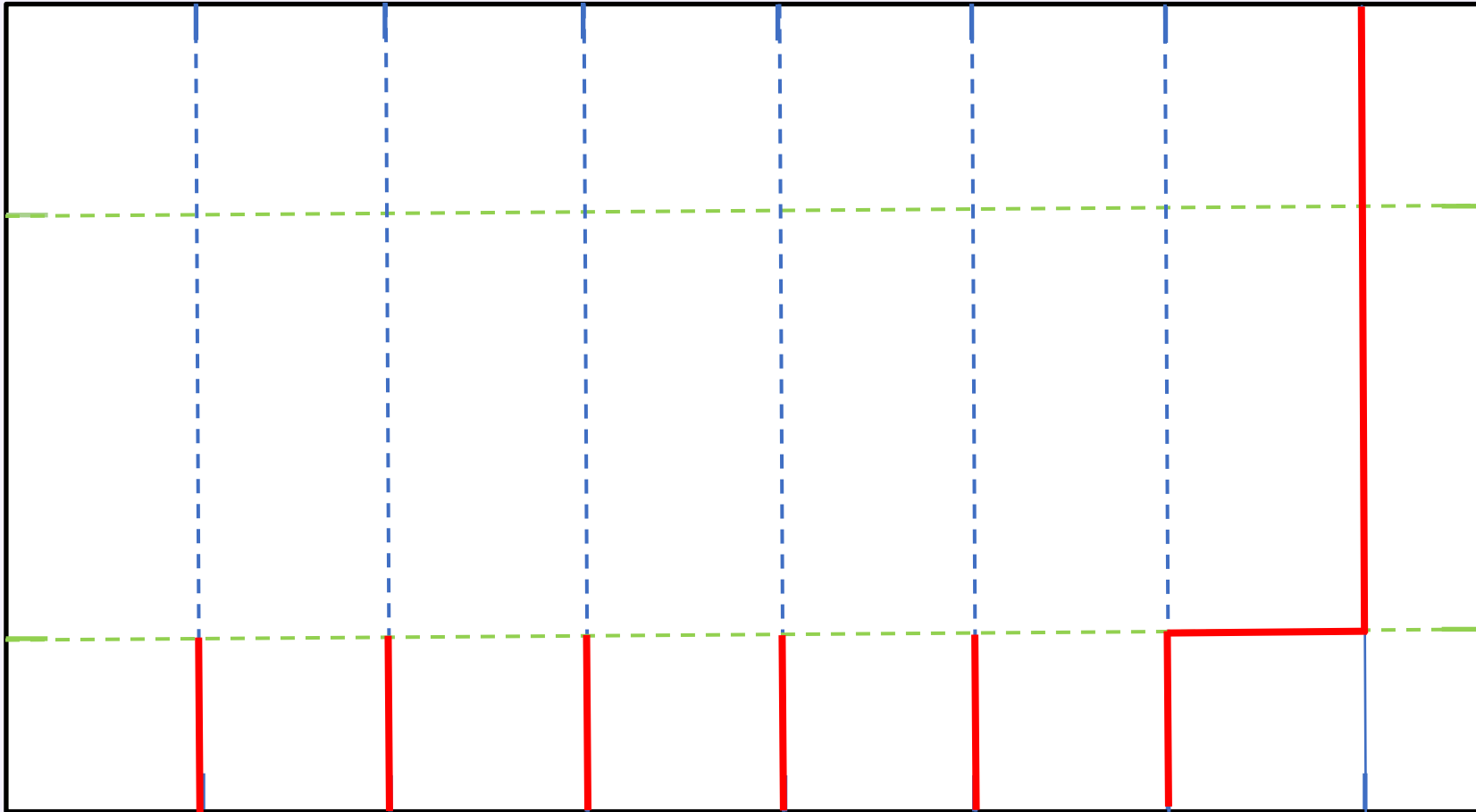
๔. ตีเส้นตรง ตามจุดที่วัดไว้ ทั้งเส้นแนวตั้งและเส้นแนวนอน





ขั้นตอนการสร้างแบบกล่อง ๖ เหลี่ยม

๕. ปรับเส้นแนวตั้งและเส้นแนวนอน ให้เป็นเส้นประ และ เส้นทึบ





ชิ้นงานแบบกล่อง ๖ เหลี่ยม

๑	๒	๓	๔	๕	๖	๗	ชื่อ-นามสกุล / ห้อง / เลขที่

วัสดุ-อุปกรณ์ สำหรับการประดิษฐ์กล่อง ๒ เหลี่ยม





วัสดุ - อุปกรณ์



ดินสอ



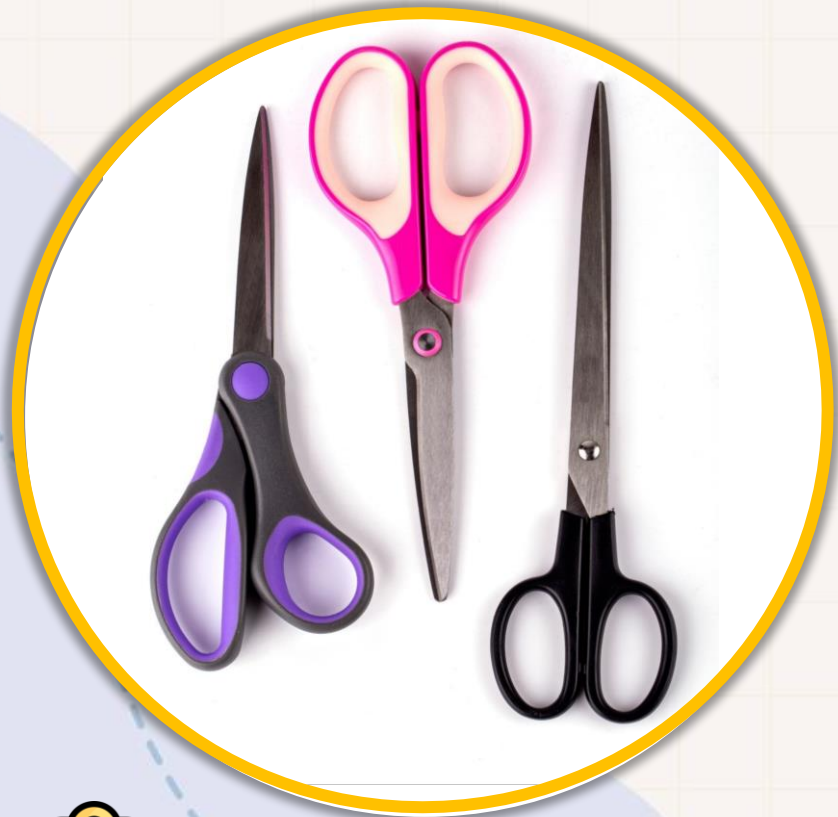
ยางลบ



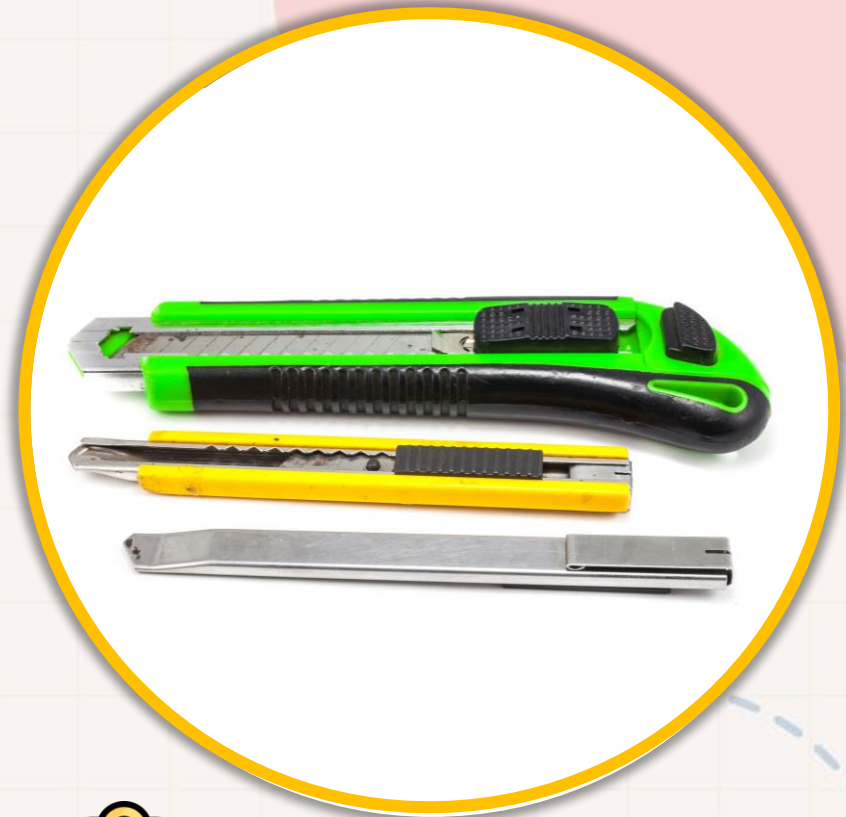
ไม้บรรทัด



วัสดุ - อุปกรณ์



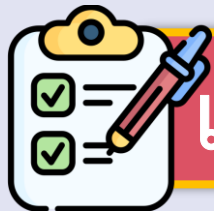
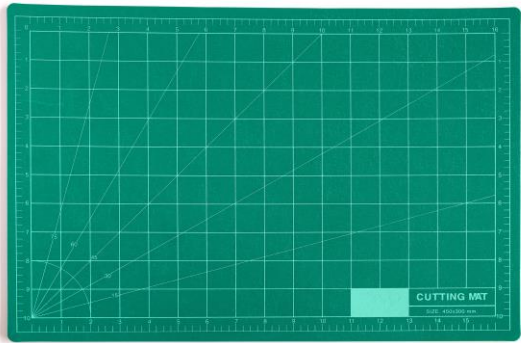
กรรไกร



มีดคัตเตอร์



วัสดุ - อุปกรณ์



แผ่นรองตัด



กระดาษ A๔



ปากกา (หมึกหมด)



วัสดุ - อุปกรณ์



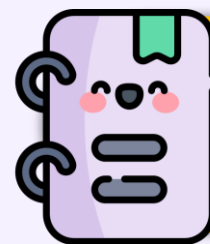
กาว



เชือก / ริบบิ้น

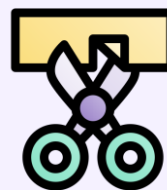


ที่เจาะกระดาษ



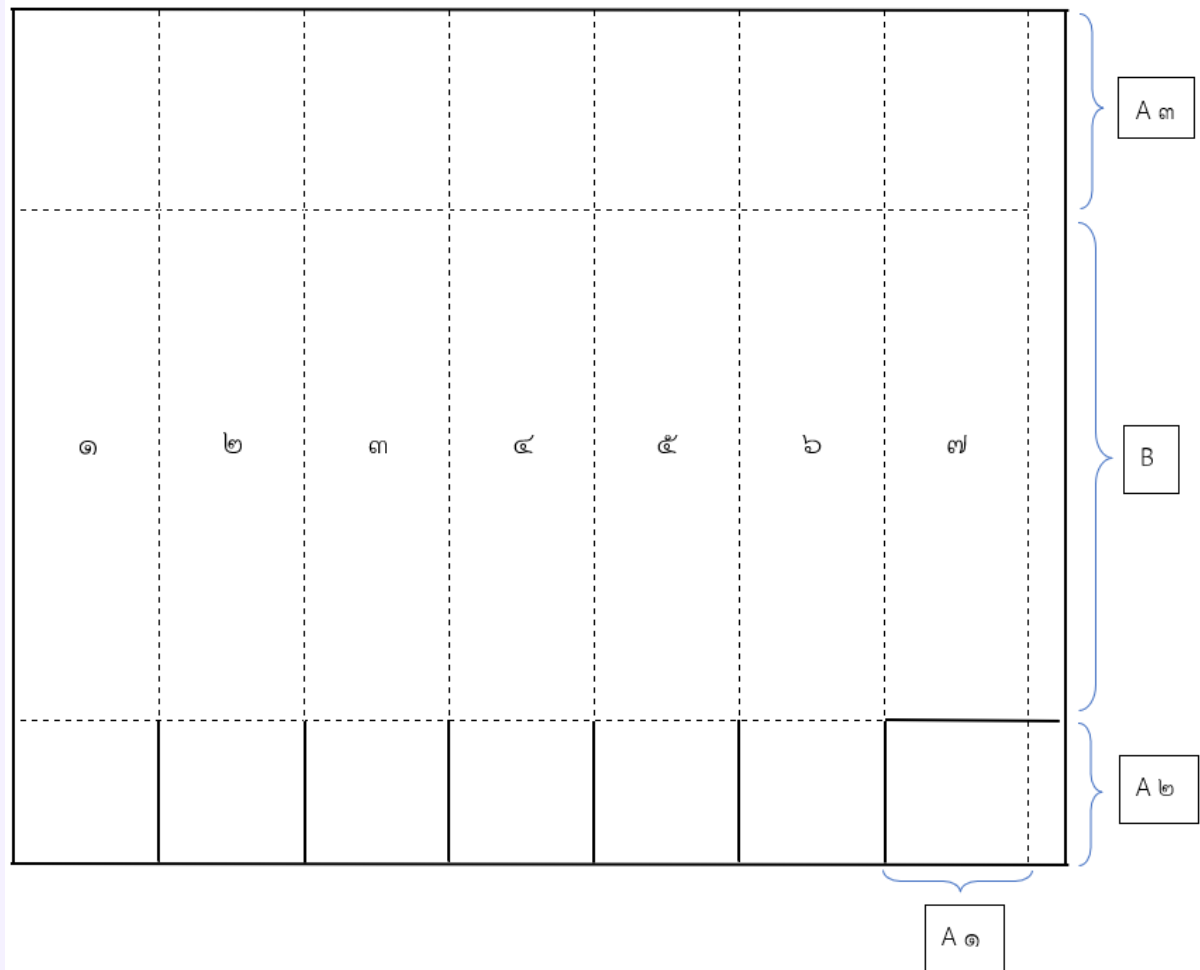
ปฏิบัติกิจกรรม

การประดิษฐ์กล่อง ๒ เหลี่ยม





แบบกล่อง ๖ เหลี่ยม



สูตรการสร้างกล่อง ๖ เหลี่ยม

A ๑ ความกว้างของแต่ละช่อง

A ๒ ความสูงของฐานกล่อง เท่ากับ
ความกว้างของช่อง ๑ ช่อง (A ๑)

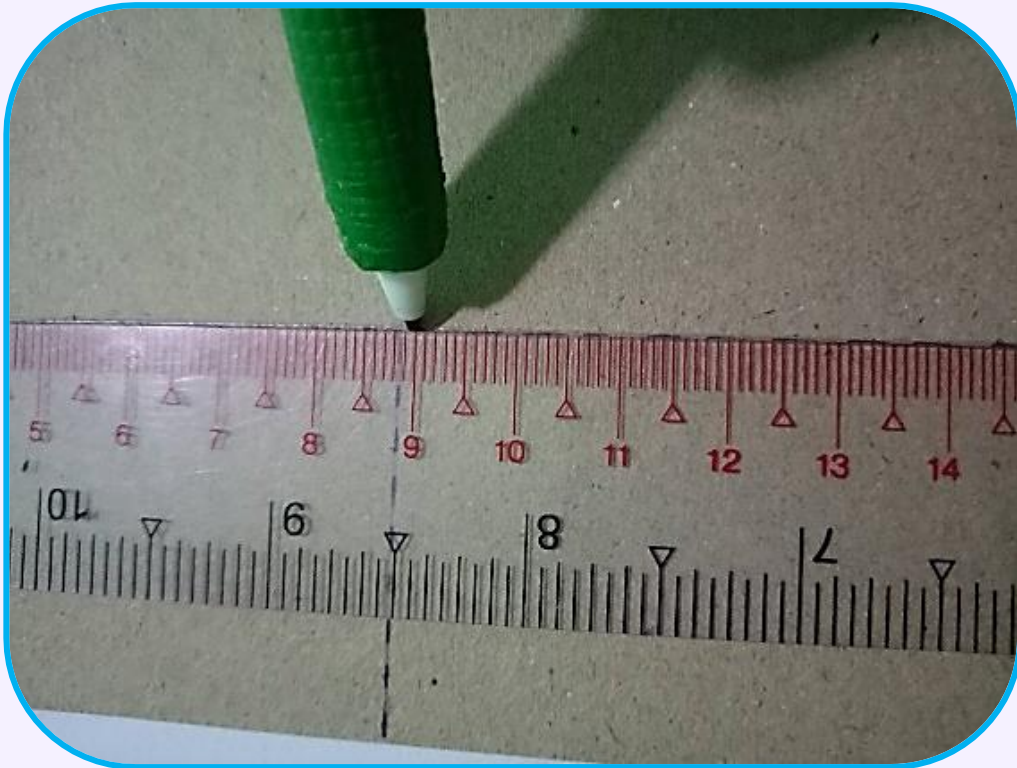
A ๓ ความสูงของฝากล่อง เท่ากับ
ความกว้างของช่อง ๑ ช่อง
(A ๑) + ๑.๕ เซนติเมตร

B ความสูงของตัวกล่อง



ขั้นตอนการประกอบกล่อง ๖ เหลี่ยม

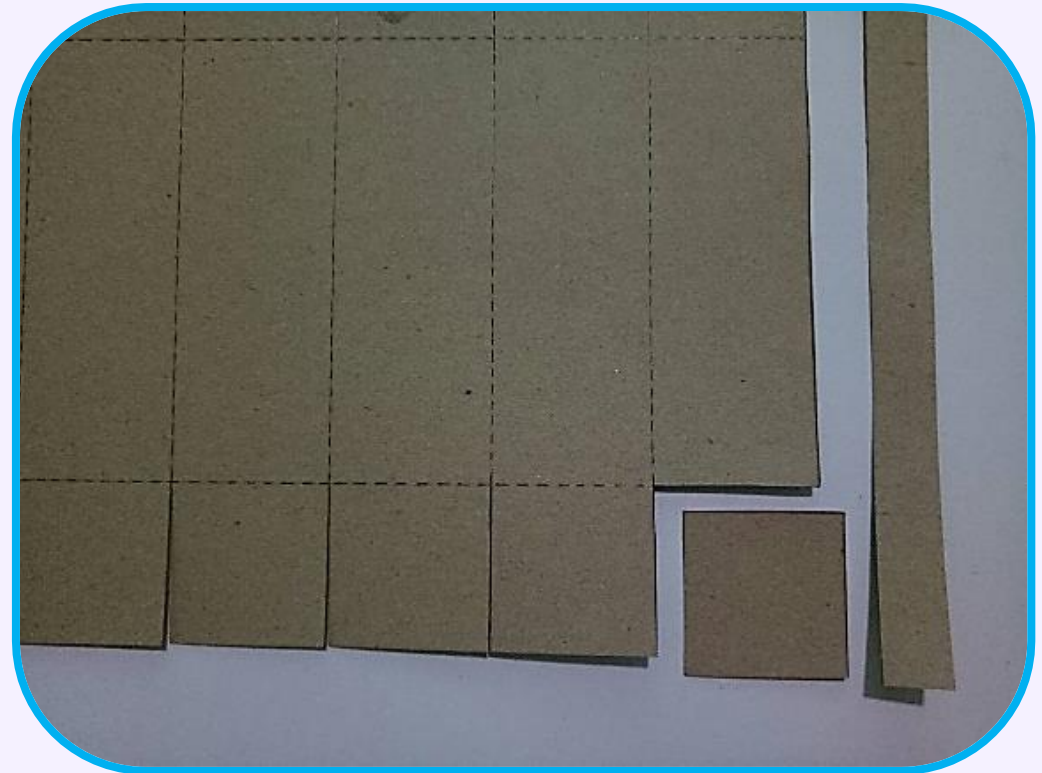
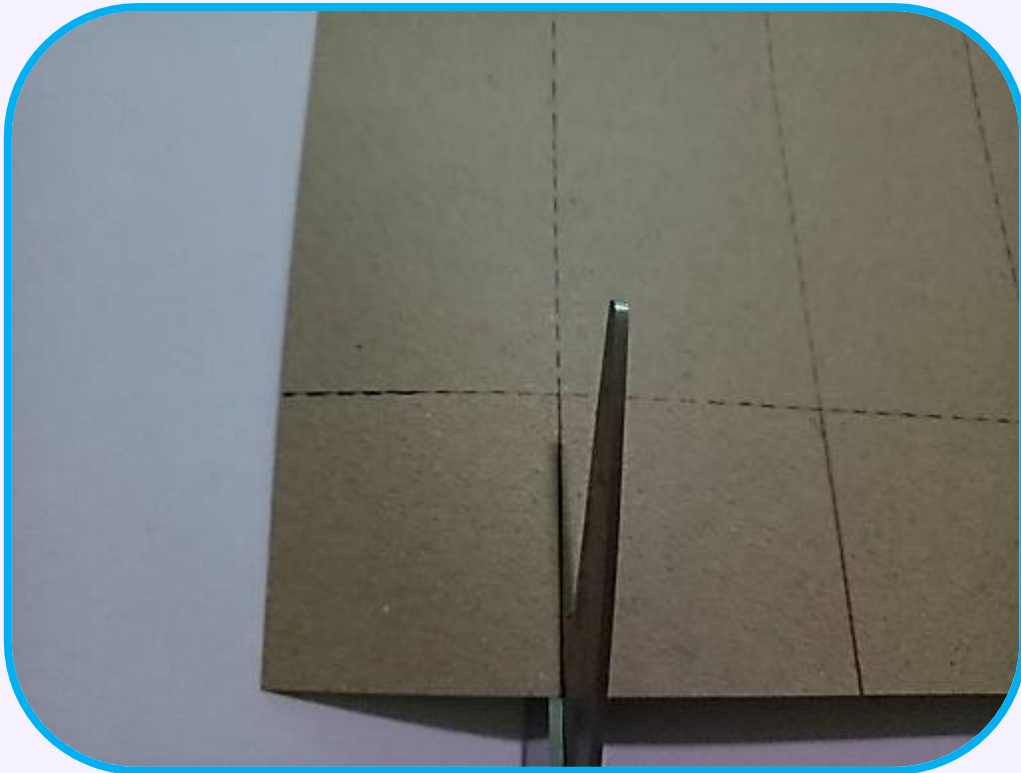
๑. ใช้ปากกาที่หมึกหมด กดตามรอยเส้นประทุกเส้นที่สร้างไว้





ขั้นตอนการประกอบกล่อง ๖ เหลี่ยม

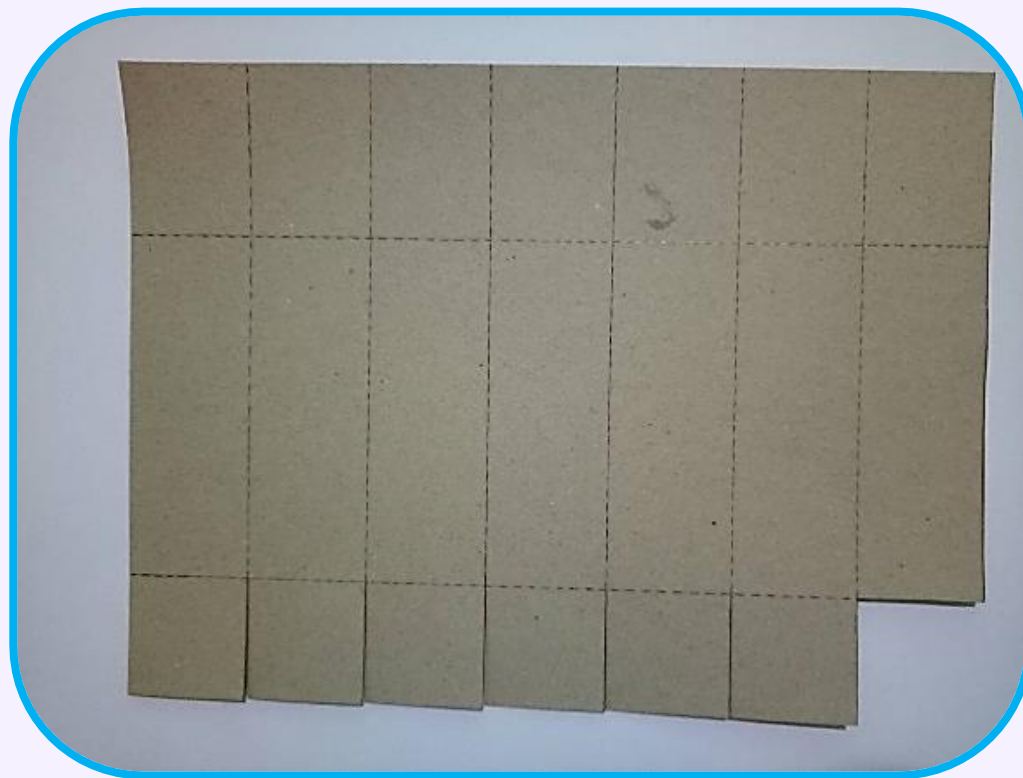
๒. นำกรรไกรหรือคัตเตอร์ มาตัดกระดาษตามรอยเส้นทึบ ที่สร้างไว้ทุกเส้น





ขั้นตอนการประกอบกล่อง ๖ เหลี่ยม

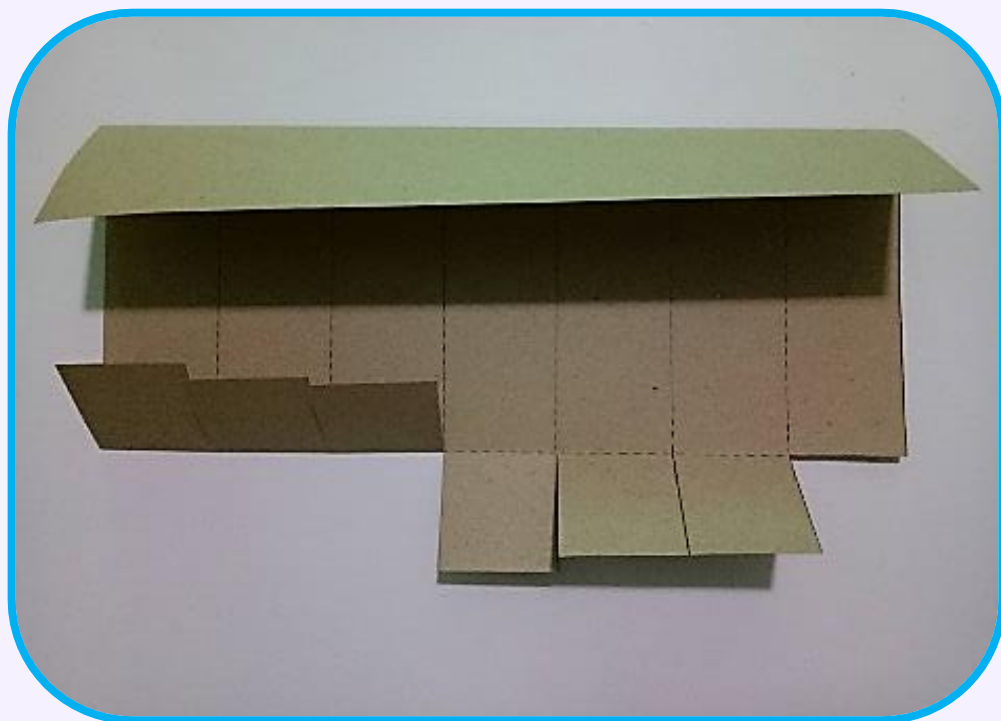
๓. เมื่อตัดกระดาษตามรอยเส้นที่บทรบแล้วจะได้ชิ้นงานในลักษณะตามรูป





ขั้นตอนการประกอบกล่อง ๖ เหลี่ยม

๔. พับกระดาษตามรอยเส้นประทุกเส้น ทั้งเส้นในแนวตั้งและแนวนอน





ขั้นตอนการประกอบกล่อง ๖ เหลี่ยม

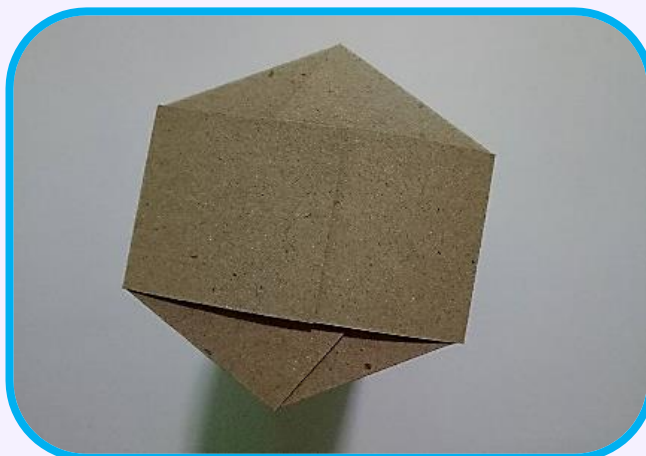
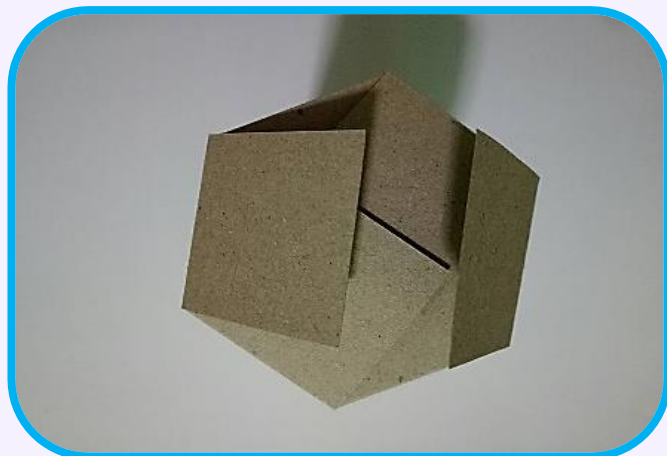
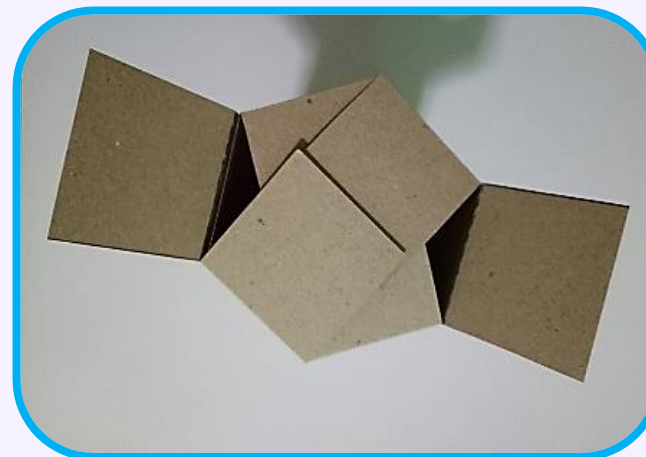
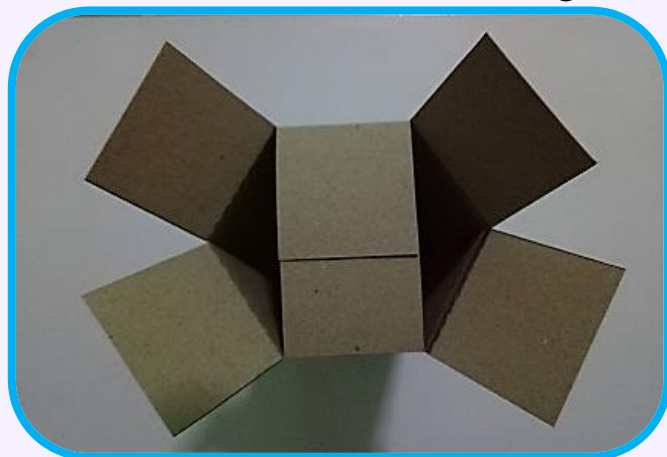
๕. นำกระดาษช่องที่ ๑ และช่องที่ ๗ มาติดกันด้วยกาว





ขั้นตอนการประกอบกล่อง ๖ เหลี่ยม

๖. ปิดฐานกล่อง โดยนำกระดาษที่อยู่ด้านตรงข้ามกันมาทากาวให้ติดกัน จนครบทุกคู่





ขั้นตอนการประกอบกล่อง ๖ เหลี่ยม

๗. นำที่เจาะกระดาษ มาเจาะรูที่ฝาด้านบน ให้ครบทุกด้าน





ขั้นตอนการประกอบกล่อง ๖ เหลี่ยม

๘. จับรูปทรงที่ฝากล่องให้ได้สัดส่วน และสวยงาม





ขั้นตอนการประกอบกล่อง ๒ เหลี่ยม

๙. นำเชือกหรือริบบิ้น มาร้อยฝาเข้าด้วยกัน





รูปชิ้นงานสำเร็จ





ครูและนักเรียนร่วมกันอภิปราย
ถึงปัญหาที่พบในการทำงาน
และครูแนะแนวทางแก้ปัญห

บทเรียนครั้งต่อไป

เรื่อง สะท้อนตัวตน



สิ่งที่ต้องเตรียม

เรื่อง สะท้อนตัวตน



๑) ใบความรู้ เรื่อง แนวทางการค้นหาตนเองเพื่อเตรียมพร้อมก่อนเข้าสู่อาชีพ



๒) ใบงาน “สะท้อนตัวตน Who am I ?”



ดาวน์โหลดเอกสารได้ที่ www.dltv.ac.th
รายวิชาการงานอาชีพ ชั้นมัธยมศึกษาปีที่ ๑