

# รายวิชา สังคมศึกษา ศาสนาและวัฒนธรรม

รหัสวิชา ส21101

ชั้นมัธยมศึกษาปีที่ 1

เรื่อง ภูมิประเทศแบบที่สูงในทวีปเอเชีย  
ทวีปออสเตรเลียและโอเชียเนีย

ครูผู้สอน

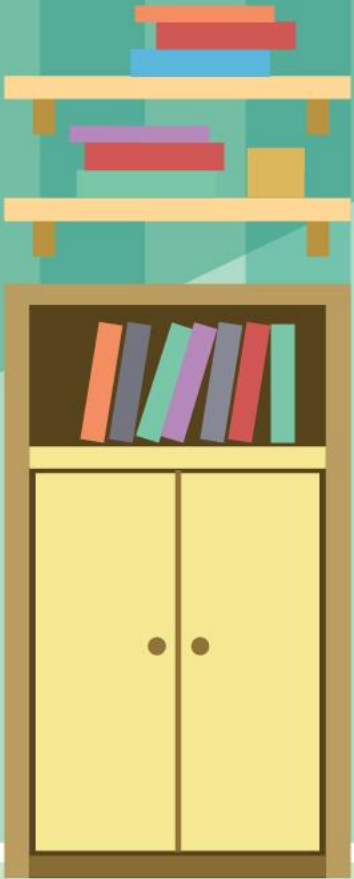
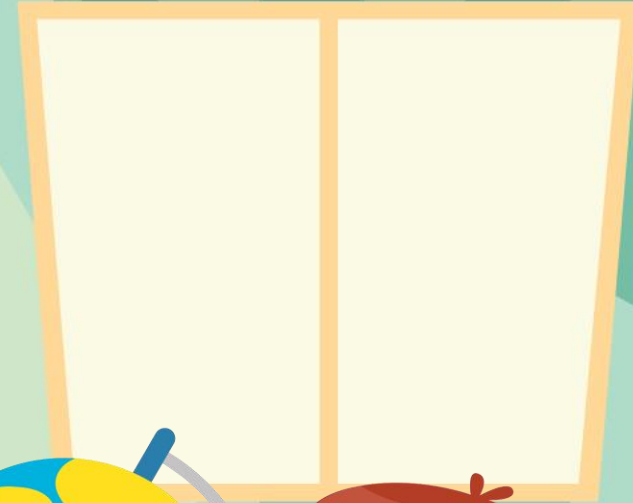
ครูอลงกรณ์

เดชะ

ครูสุธิมา

โรจนวิศิษฐ์





# จุดประสงค์การเรียนรู้เชิงพฤติกรรม

## ด้านความรู้

1. อธิบายการเกิดภูมิประเทศแบบที่สูงของทวีปเอเชีย และทวีปออสเตรเลีย และโอเชียเนียได้

2. เปรียบเทียบลักษณะภูมิประเทศแบบที่สูงของทวีปเอเชีย และทวีปออสเตรเลีย และโอเชียเนียได้



# จุดประสงค์การเรียนรู้เชิงพฤติกรรม

## ด้านทักษะกระบวนการ

วิเคราะห์ผลกระทบของภูมิประเทศแบบที่สูง  
กับการดำเนินชีวิตของประชากรได้



# จุดประสงค์การเรียนรู้เชิงพฤติกรรม

ด้านคุณลักษณะ

✓ คุณลักษณะอันพึงประสงค์

1. ใฝ่เรียนรู้

2. มุ่งมั่นในการทำงาน



# จุดประสงค์การเรียนรู้เชิงพฤติกรรม

## ด้านคุณลักษณะ

### ✓ คุณลักษณะเฉพาะ

เห็นความสำคัญของภูมิประเทศแบบที่สูงในพื้นที่ทวีปเอเชีย และทวีปออสเตรเลีย และโอเชียเนีย ที่ส่งผลต่อวิถีการดำเนินชีวิตของมนุษย์ในภูมิภาคนั้น ๆ



# สมรรถนะสำคัญของผู้เรียน

1. ความสามารถในการสื่อสาร
2. ความสามารถในการคิด
3. ความสามารถในการแก้ปัญหา
4. ความสามารถในการใช้เทคโนโลยี



# ช่วง นักสืบจิ๋ว





## ปฏิบัติดังนี้

ให้นักเรียนแต่ละกลุ่ม ช่วยการทายว่าภาพดังต่อไปนี้ว่า...

- จากภาพคือสถานที่ท่องเที่ยวใดในประเทศไทย
- สถานที่ท่องเที่ยวนั้นอยู่จังหวัดใด







ดอยสุเทพ จังหวัดเชียงใหม่





# ตลาดน้ำอัมพวา จังหวัดสมุทรสงคราม



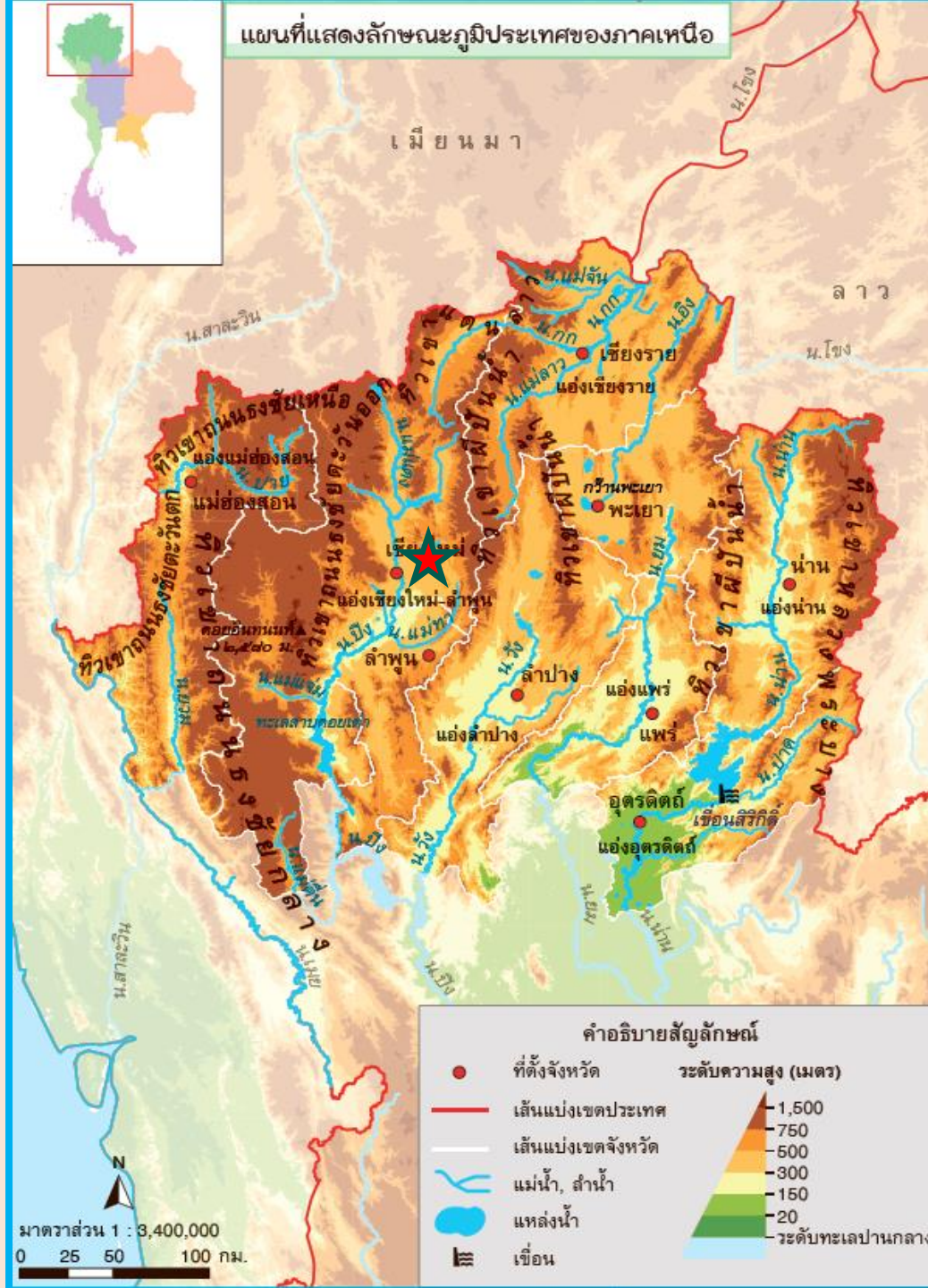


เกาะเสม็ด จังหวัดระยอง



# ตำแหน่ง

# คอยสุเทพ จังหวัดเชียงใหม่

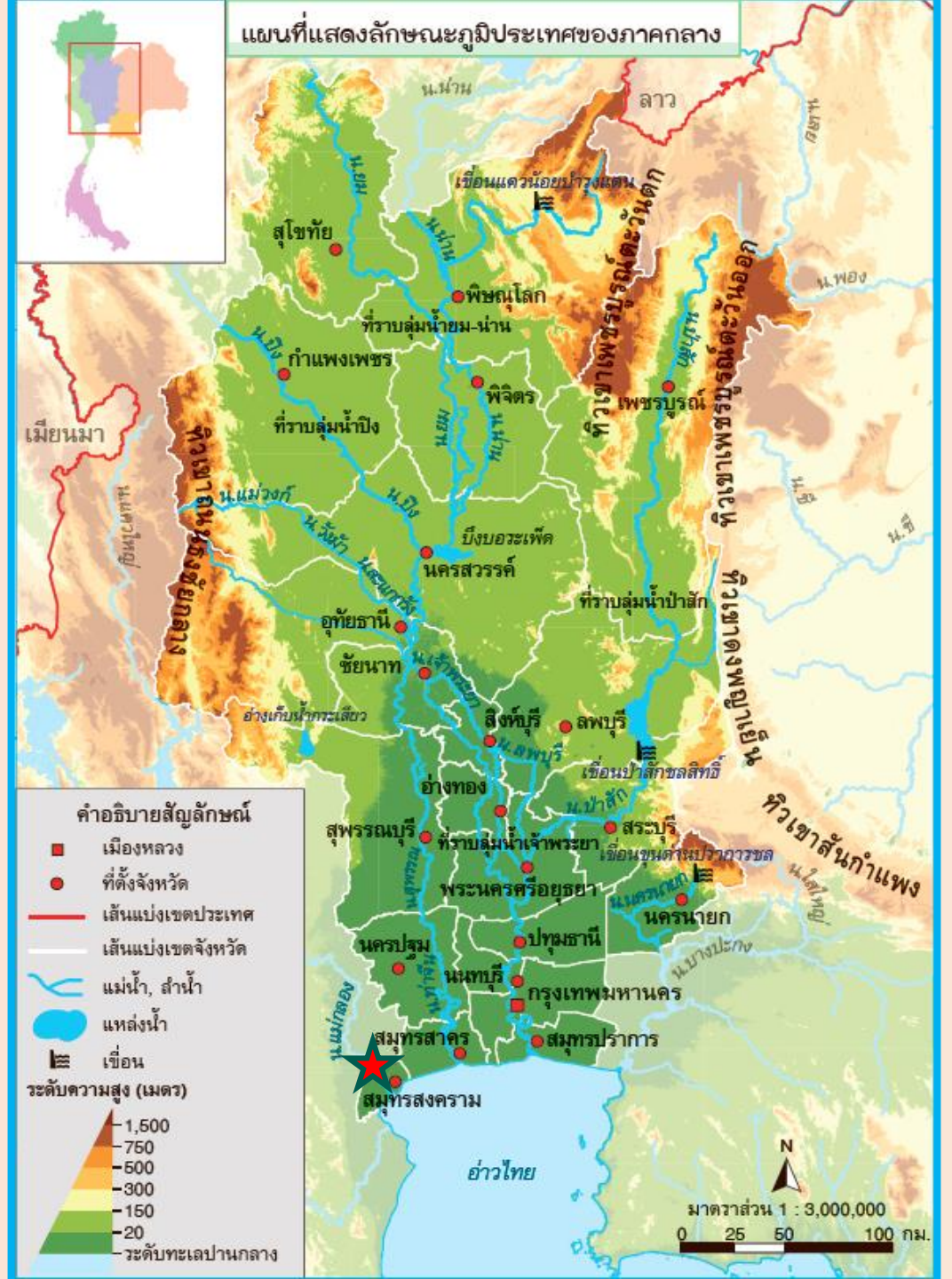






# ตำแหน่ง

# ตลาดน้ำอัมพวา จังหวัดสมุทรสงคราม



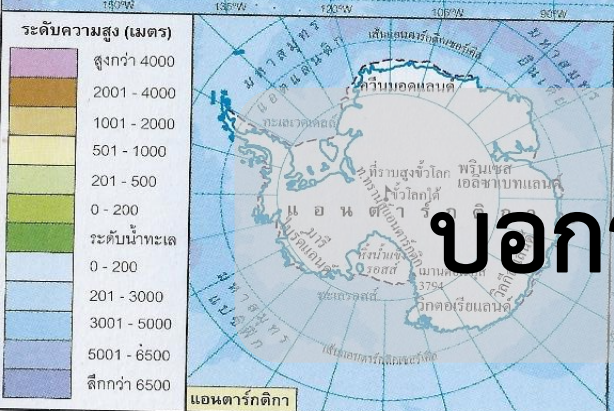


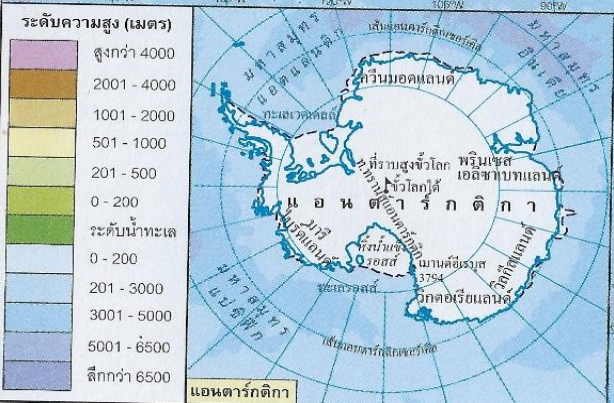
# ตำแหน่ง เกาะเสม็ด จังหวัดระยอง





# บอกระดับความสูงของพื้นที่ต่าง ๆ ในแผนที่





ทวีปเอเชีย มีขนาดพื้นที่ใหญ่ที่สุด  
ในโลก ด้วยพื้นที่ที่กว้างใหญ่ทำให้  
มีลักษณะภูมิประเทศที่แตกต่าง  
หลากหลายเช่นกัน



ทวีปออสเตรเลีย และโอเชียเนีย  
มีลักษณะเป็นเกาะขนาดใหญ่  
และมีหมู่เกาะจำนวนมาก



นักเรียนรู้จักภูมิประเทศแบบที่สูง เช่น เทือกเขา ภูเขา ที่ราบสูง  
ที่ใดบ้างในโลกนี้





**ยอดเขาเอเวอเรสต์ บนเทือกเขาหิมาลัย**





# สื่อวีดิทัศน์ใช้เพื่อการศึกษาเท่านั้น

## ขอขอบคุณสื่อวีดิทัศน์

ปรากฏการณ์ทางธรณีวิทยาซึ่งเกิดจากการแปรสัณฐาน

วิทยาศาสตร์ ม.4 - 6 (โลกและดาราศาสตร์)

เผยแพร่โดย DLIT Resources คลังสื่อการสอน

เผยแพร่วันที่ 17 พฤศจิกายน 2558

ที่มา <https://www.youtube.com/>

[watch?v=Cq3Bk1qwwXA](https://www.youtube.com/watch?v=Cq3Bk1qwwXA)

# PACIFIC RING OF FIRE



ที่มา <https://images.mapsofworld.com/answers/2019/01/Pacific-Ring-of-Fire.jpg>



เทือกเขาต่าง ๆ ที่เกิดขึ้นในโลกมีทั้งที่เกิดมานาน  
จนไม่สามารถเกิดภัยพิบัติต่อมนุษย์  
เช่น ในประเทศไทย มีภูเขาไฟอายุยาวนาน  
จนภูเขาไฟในประเทศไทยส่วนใหญ่ เป็นภูเขาไฟ  
ที่ดับสนิทแล้ว และยังมีเทือกเขาที่เกิดไม่นาน  
จึงมีพลังในการเกิดภัยพิบัติทางธรรมชาติต่าง ๆ  
เช่น ในประเทศญี่ปุ่น ที่มักจะเกิดแผ่นดินไหว  
และสึนามิ



ช่วง

คนค้นคำ



## ขั้นตอนมีดังนี้

1. ครูแจกใบกิจกรรมที่ 5 ภูมิภาคแบบที่สูงในทวีปเอเชีย  
ทวีปออสเตรเลียและโอเชียเนีย
2. ครูกำชับแจ่งกิจกรรม Wordsearch จากใบกิจกรรม 5
3. เมื่อเสร็จแล้วครูสุ่มนักเรียน เพื่อนำเสนอคำตอบในใบกิจกรรม  
และให้ข้อเสนอแนะเพิ่มเติม





# ใบกิจกรรมที่ 5

ใบกิจกรรมที่ 5 ภูมิประเทศแบบที่สูงในทวีปเอเชีย ทวีปออสเตรเลีย และโอเชียเนีย  
หน่วยการเรียนรู้ที่ 1 เอเชีย ออสเตรเลีย : ความเหมือนและความต่าง  
แผนการจัดการเรียนรู้ที่ 4 ภูมิประเทศแบบเกาะในทวีปเอเชีย ออสเตรเลีย และโอเชียเนีย  
รายวิชา สังคมศึกษา ศาสนาและวัฒนธรรม ภาคเรียนที่ 1 ชั้นมัธยมศึกษาปีที่ 1

ชื่อ-นามสกุล.....ชั้น ม.1/.....เลขที่.....

คำชี้แจง: ให้นักเรียนวงกลมล้อมรอบคำศัพท์ที่ซ่อนอยู่ แล้วนำมาเติมในช่องว่างให้ถูกต้อง

ด แ ก อ อ ส เ ต ร เ ลี ย น แ อ ค บ ี  
ฝ ง น ง ม ท ศ ด บ ี ส ี ม ม ย ธ ย เ ช้  
ร ี น เ ว ต ร ี เ จ จ ี บ ค ม จ ี ช ้ เ ก ู ล ี  
ท ี ล ก ต บ ี ะ อ บ ก ช ้น ด ิ ง น ช ้ ส ฎ  
า ส ั ม ค ะ ก ต ด ิ ต จ ี ช ั ธ ฆ ิ ก เ ม ด ิ  
ม ด ี ธ ส ี ช ้น ด ี ฎ ม ท ิ น ว ด ิ ค ั ม ร ด  
แ ถ บ ี ต ด ิ ธ ร า ย ย น ฎ ก อ ว ร บ ล ี  
พ ร ธิ ร ี เ พ ไ ว ฤ ย ร ส ั ช ั พ ส ั ฝ เ  
ล ี บ ส ด ิ ธิ ด บ ี ค ต ธิ ม า ล ั ย ก ี ร ิ ก  
แ ก ง ล ี บ อ อ ด ก ี ร ี ส ั ช ั ว ก ม บ ี ร  
ค ั จ ี ช ั ธ ร เ ก ส ัน ก า ค า ด ี ร ี แ ต  
ไ ฝ จ ิ ร ฤ ด ฐ พ ั ก จ ิ ะ ด ิ ง ต ล ั ด ิ  
ช ั ท ี ไ อ ล ี ช ั ม ด ิ บ ี จ ิ ว ย ต ฎ ร ว ไ  
ธิ ช ั ร ี ต ฝ ส ั ช ั อ ม ม บ ะ พ ก ด ิ ว  
ม ด ี ส ั ง ำ ช ั ล บ ด ิ ฝ บ อ ั ว ง จ ิ ด ิ  
า พ ร ธิ ช ั ธ ิ ย ต พ ด ต ย น จ ิ ท ิ ง  
ส ั ฝ อ ธิ ก น ำ ล ั ธ ล ก ก ฤ ย ท ิ ต ล ต

- \_\_\_\_\_ เป็นเทือกเขาในเอเชียใต้และเอเชียตะวันออกเฉียงซึ่งแยกอนุทวีปอินเดียออกจากที่ราบสูงทิเบต
- \_\_\_\_\_ เป็นเทือกเขาสูงขนาดใหญ่แห่งหนึ่งของทวีปยุโรป
- \_\_\_\_\_ เป็นภูเขาที่สูงที่สุดใน ประเทศญี่ปุ่น
- \_\_\_\_\_ เป็นที่ราบสูงที่ตั้งอยู่ระหว่างเทือกเขาหิมาลัยทางตอนใต้กับทะเลทรายทากลามากันทางตอนเหนือ
- \_\_\_\_\_ เป็นเทือกเขาที่วางตัวยาวตั้งแต่แหลมยอร์กไปจนถึงช่องแคบบาสส์
- \_\_\_\_\_ เป็นเทือกเขาที่ทอดตัวยาวในแนวเหนือ-ใต้ ตั้งอยู่บริเวณทิศตะวันตกเฉียงใต้ของประเทศออสเตรเลีย และมียอดเขาคอสซิอัสโกเป็นยอดเขาสูงสุดของประเทศออสเตรเลียด้วย

- \_\_\_\_\_ เป็นเทือกเขาที่ทอดตัวในแนวตะวันตกเฉียงเหนือ-ตะวันออกเฉียงใต้ เริ่มจากจังหวัดอุดรธานี ผ่านกาฬสินธุ์ สกลนคร นครพนม และมุกดาหาร
- \_\_\_\_\_ เป็นเทือกเขาที่เป็นพรมแดนกั้นระหว่างไทยกับสหพันธรัฐมาเลเซีย
- \_\_\_\_\_ เป็นแนวต่อเนื่องจากเทือกเขาถนนธงชัย เป็นพรมแดนกั้นระหว่างไทยกับสหภาพเมียนมาร์ เริ่มตั้งแต่จังหวัดกาญจนบุรีลงไปทางใต้ ผ่านจังหวัดราชบุรี เพชรบุรี ประจวบคีรีขันธ์ และชุมพร
- \_\_\_\_\_ เป็นแนวพรมแดนระหว่างประเทศไทยกับสหภาพเมียนมาร์ โดยตั้งอยู่ในแนวตะวันตกเฉียงเหนือมายังตะวันออกเฉียงใต้ นับเป็นเทือกเขาที่ยาวที่สุดของไทย

ดี แ กู อ อ ส เ ต ร เ ลี ย น แ อ ล บั  
ฟู ง น ง ม ทิ ส ดิ บั ลี ม ม ย ฐ ย เ ช้  
ลิ แ เ า ต รั เ จิ ดี บ ล ม จิ ช้ เ กู ลี  
ทิล ถ ต บั ะ อ บ ถ ช้ น ดิ ง น ช้ ส กู  
า สั ม ล ะ ถ ต ดิ ต จิ ช้ ฐ ธิ ก เ ม ดิ  
ม ดี ฐ ลี ช้ น ดี กู ม ทิ น ว ดิ ลั ม ร ค  
แ ถ บั ต ดิ ฐ า ย ย น กู ด อ ว ร น ลี  
พ ร ธิ รั เ พ ไ ว ถ ย ร สั ช้ พ สั ฟู เ  
ลิ บ ส ดิ ธิ ด บั ล ศ ธิ ม าลั ย ถ รั ก  
แ ก ง ลี บ อ อ ด ก รั ลี ช้ ว ก ม บั ร  
สั จิ ช้ ถ ร เ ก สั น ก า ล า ดี รั แ ต  
ไ ฟู จิ ร ถ ด ฐ พ ช้ ถ จิ ะ ดี ง ต ลั ดิ  
ช้ ทิ ไ อ ลี ช้ ม ดิ บั จิ ว ย ต กู ร ว ไ  
ธิ ช้ รั ต ฟู ส ลั ช้ อ ม ม บ ะ พ ถ ดิ ว  
ม ดี สั ง า ช้ ล บ ดี ฟู บ อ สั า ง จิ ดิ  
า พ ร ทิ ช้ ถ ทิ ย ศ พ ด ศ ย น จิ ทิ ง  
สั ฟู อ ธิ ถ น า ลั ฐ ล ก ถ ย ทิ ศ ล ต

1. .... **หิมาลัย** .....

เป็นเทือกเขาในเอเชียใต้และ  
เอเชียตะวันออกเฉียงซึ่งแยกอนุทวีป  
อินเดียออกจากที่ราบสูงทิเบต

2. .... **คอเคซัส** .....

เป็นเทือกเขาสูงขนาดใหญ่  
แห่งหนึ่งของทวีปยุโรป



ดี แ กู อ อ ส เ ต ร เ ลี ย น แ อ ล บั  
ฟู ง น ง ม ธิ ส ติ บั ลี ม ม ย ธ ย เ ช้  
ลิ แ เ ำ ต รั เ ัจ ติ บ ล ม จิ ษ์ เ กู ลิ  
ทิล ถ ต บั ะ อ บ ถ ัน ดิ ง น ษ์ ส ภู  
ำ สั ม ล ะ ถ ต ติ ติ ธิ ษ์ ธิ ฆิ ก เ ม ติ  
ม ติ ธิ ลิ ษ์ น ติ ภู ม ธิ น ว ติ ลั ม ร ค  
แ ถ บั ต ติ ธิ ำ ย ย น ภู ค อ ว ร น ลี  
พ ร ธิ รั เ พ ไ ว ถ ย ร สั ษ์ พ สั ฟู เ  
ลิ บ ส ติ ธิ ค บั ล ศ ธิ ม ำ ลั ย ถ รั ก  
แ ก ง ลี บ อ อ ค ก รั ลี ษ์ ว ก ม บั ร  
สั จิ ษ์ ถ ร เ ก สั น ก ำ ล ำ ติ รั แ ต  
ไ ฟู จิ ร์ ถ ค ธิ พ ษ์ ถ จิ ะ ติ ง ต ลั ติ  
ษ์ ธิ ไ อ ลี ษ์ ม ติ บั จิ ว ย ต ภู ร ว ไ  
ธิ ษ์ รั ต ฟู ส ลั ษ์ อ ม ม บ ะ พ ถ ติ ว  
ม ติ สั ง ำ ษ์ ล บ ติ ฟู บ อ สั ำ ง จิ ติ  
ำ พ ร ธิ ษ์ ถ ธิ ย ศ พ ค ศ ย น จิ ธิ ง  
สั ฟู อ ธิ ถ น ำ ลั ธิ ล ก ก ถ ย ธิ ศ ล ต

3. .... **ฟูจิ** .....

เป็นภูเขาที่สูงที่สุดใน ประเทศ  
ญี่ปุ่น

4. .... **ทิเบต** .....

เป็นที่ราบสูงที่ตั้งอยู่ระหว่าง  
เทือกเขาหิมาลัยทางตอนใต้  
กับทะเลทรายทากลามากัน  
ทางตอนเหนือ

ดี แ ก ฏ **อ อ ส เ ต ร เ ลี ย น แ อ ล บี้**  
 พู ง น ง ม **ท**ี ส **ด**ี บี้ ลี ม ม ย ธ ย เ ช้  
 ลี แ เ ่า ต ร เ จี **ด**ี บ ล ม จิ ช้ เ ฏ ลี  
 ทิ ล ถ ต บี้ ะ อ บ ถ ช้ น ดิ ง น ช้ ส ฏ  
 ่า ส้ม ล ะ ถ ต **ด**ี ต **จ**ี ช้ ฐ ธิ ก เ ม ดิ  
 ม **ด**ี ฐ ลี ช้ น **ด**ี ฎ ม ทิ น ว **ด**ี ล้ม ร ค  
 แ ถ บี้ ต **ด**ี ฐ ่า ย ย น ฎ ค อ ว ร น ลี  
 พ ร ธิ ร เ พ ไ ว ถ ย ร ส้ ช้ พ ส้ พู **เ**  
 ลี บ ส **ด**ี ธิ **ค** บี้ ล ฐ **ธิ** ม ่า ลี ย ถ ร ัก  
 แ ก ง ลี บ **อ** อ **ค** ก รี้ ลี ช้ ว ก ม บี้ ร  
 ส้ จิ ช้ ถ ร **เ** ก ส้น ก ่า ล ่า **ด**ี รี้ แ ต  
 ไ **พ**ู **จ**ี ร ถ **ค** ฐ พ ช้ ถ จิ ะ **ด**ี ง ต **ล**ี **ด**ี  
 ช้ ทิ ไ อ ลี **ช**้ ม **ด**ี บี้ จิ ว ย ต ฎ ร ว ไ  
 ธิ ช้ รี้ ต พู **ส** ล้ ช้ อ ม ม บ ะ พ ถ **ด**ี **ว**  
 ม **ด**ี ส้ ง ่า ช้ ล บ **ด**ี พู บ อ ส้ ่า ง จิ **ด**ี  
 ่า พ ร ทิ ช้ ถ ทิ ย ฐ พ ค ฐ ย น จิ ทิ **ง**  
 ส้ พู อ ธิ ถ น ่า ล้ ฐ ล ก ถ ย ทิ ฐ ล ต

5. **ออสเตรเลียแอลป์**  
 เป็นเทือกเขาที่วางตัวยาวตั้งแต่  
 แหลมยอร์กไปจนถึงช่องแคบบาสส์

6. **เกรตดิไวดิง**  
 เป็นเทือกเขาที่ทอดตัวยาวในแนว  
 เหนือ-ใต้ ตั้งอยู่บริเวณทิศตะวันตก  
 เฉียงใต้ของประเทศออสเตรเลีย และมี  
 ยอดเขาคอสซิวัสโกเป็นยอดเขาสูงสุด  
 ของประเทศออสเตรเลียด้วย

ดี แ ก ฏ **อ อ ส เ ต ร เ ลี ย น แ อ ค บั**  
 พู ง น ง ม **ทึ ส ติ บั ลี ม ม ย ธ ย เ ช้**  
 ลี แ เ ว ต ร เ จี ติ บ ล ม จิ ช้ เ ฏ ลี  
 ทิ ล ถ ต บั ะ อ ม ถ ช้ น ดิ ง น ช้ ส ฏ  
 ำ สั ม ล ะ ถ ต ติ ต **จิ ช้ ฐ ฎิ ก เ ม ติ**  
 ม ติ ฐ ลี ช้ น ติ ฎ ม ทิ น ว ติ ลั ม ร ค  
 แ ถ บั ต ติ ฐ ำ ย ย น ฎ ค อ ว ร น ลี  
 พ ร ฎิ ริ เ พ ไ ว ถ ย ร สั ช้ พ สั พู **เ**  
 ลี บ ส ติ ฎิ **ค บั ล ศ ฎิ ม ำ ลั ย** ถ ริ ก  
 แ ก ง ลี บ **อ อ ค ก ริ ลี ช้ ว ก ม บั ร**  
 สั จิ ช้ ถ ร **เ ก สั น ก ำ ล ำ ติ ริ** แ ต  
 ไ **พู จิ** ร ถ **ค ฐ พ ช้ ถ จิ ะ ติ ง ต ลั ติ**  
 ช้ ทิ ไ อ ลี **ช้ ม ติ บั จิ ว ย ต ฎิ** ร ว ไ  
 ฎิ ช้ ริ ต พู **ส ลั ช้ อ ม ม บ ะ พ** ถ ติ ว  
 ม ติ สั ง ำ ช้ ล บ ติ พู บ อ สั **ำ ง จิ ติ**  
 ำ พ ร ทิ ช้ ถ ทิ ย ต พ ค ศ ย **น จิ ทิ ง**  
 สั พู อ ฎิ ถ น ำ ลั ฐ ล ก ถ ย ทิ ศ ล ต

7. ....**ภูพาน**.....

เป็นเทือกเขาที่ทอดตัวในแนว  
 ตะวันตกเฉียงเหนือ-ตะวันออกเฉียง  
 ใต้ เริ่มจากจังหวัดอุดรธานี

ผ่านกาฬสินธุ์ สกลนคร นครพนม  
 และมุกดาหาร

8. ....**สันกาลาคีรี**.....

เป็นเทือกเขาที่เป็นพรมแดนกั้น  
 ระหว่างไทยกับสหพันธรัฐ  
 มาเลเซีย

ดี แ ก ฏ **อ อ ส เ ต ร เ ลี ย น แ อ ค บั**  
 พู ง น ง ม **ทึ ส ดิ บั ลี ม ม ย ธิ ย** เ ช้  
 ลี แ เ ว ต ร เ จี ดิ บ ล ม ธิ ช้ เ ฏ ลี  
 ทิ ล ธิ ต บั ะ อ บ ธิ ช้ น ดิ ง น ช้ ส ฏ  
 ำ สั ม ล ะ ฤ ต ดิ ต ธิ ช้ ธิ ก เ ม ดิ  
 ม ดิ ธิ ลี ช้ น คิ ฎ ม ธิ น ธิ ดิ ลั ม ร ค  
 แ ถ บั ต ดิ ธิ ำ ย ย น ธิ ค อ ว ร น ลี  
 พ ร ธิ ริ เ พ ไ ว ธิ ย ร สั ช้ พ สั พู **เ**  
 ลี บ ส ดิ ธิ **ค บั ล ธิ ธิ มา ลั ย** ธิ ริ ก  
 แ ก ง ลี บ อ อ ค ก ริ ลี ช้ ว ก ม บั ร  
 สั ธิ ช้ ธิ ร **เ ก สั น ก ำ ล ำ ดิ ริ** แ ต  
 ไ **พู ธิ** ร ธิ ค ธิ พ ช้ ธิ ธิ ะ ดิ ง ต ลั ดิ  
 ช้ ธิ ไ อ ลี ช้ ม ดิ บั ธิ ว ย ต **ฏ** ร ว ไ  
 ธิ ช้ ริ ต พู **ส** ลั ช้ อ ม ม บ ะ **พ** ธิ ดิ ว  
 ม ดิ สั ง ำ ช้ ล บ ดิ พู บ อ สั ำ ง ธิ ดิ  
 ำ พ ร ธิ ช้ ธิ ธิ ย ต พ ค ต ย **น** ธิ ธิ ง  
 สั พู อ ธิ ธิ น ำ ลั ธิ ล ก ธิ ย ธิ ค ล ต

9. **ตะนาวศรี**  
 เป็นแนวต่อเนื่องจากเทือกเขาถนนธงชัย  
 เป็นพรมแดนกั้นระหว่างไทยกับสหภาพ  
 เมียนมาร์ เริ่มตั้งแต่จังหวัดกาญจนบุรี  
 ลงไปทางใต้ ผ่านจังหวัดราชบุรี เพชรบุรี  
 ประจวบคีรีขันธ์ และชุมพร

10. **ถนนธงชัย**  
 เป็นแนวพรมแดนระหว่างประเทศไทยกับ  
 สหภาพเมียนมาร์ โดยตั้งอยู่ในแนว  
 ตะวันตกเฉียงเหนือ มายังตะวันออกเฉียงใต้  
 นับเป็นเทือกเขาที่ยาวที่สุดของไทย

หากนักเรียนได้ไปอยู่ในภูมิภาค  
แบบที่สูง นักเรียนคิดว่านักเรียน  
จะมีการดำรงชีวิตอย่างไร  
หรือประกอบอาชีพอะไร





บริเวณที่สูงขึ้นอยู่กับความสูง  
เพราะยิ่งสูงอากาศยิ่งหนาว การดำรงชีวิต  
ขึ้นกับสังคมเกษตรกรรม โดยหาทุ่งหญ้า  
ที่สามารถเพาะปลูก หรือเลี้ยงสัตว์ได้  
การแต่งกายใช้เสื้อขนสัตว์  
เพื่อบรรเทาความหนาว

# สรุปบทเรียน



จากภูมิประเทศแบบที่สูง  
ของทวีปเอเชีย  
ทวีปออสเตรเลีย  
และโอเชียเนีย  
มีความเหมือนหรือ  
แตกต่างกันอย่างไรบ้าง



ภูมิประเทศแบบที่สูงของทั้ง 2 ทวีป  
มีความเหมือนกันในประเด็นของการ  
เกิดของเทือกเขา และการมีอยู่ของ  
เทือกเขาที่มีพลัง และหมดพลัง  
ส่วนความแตกต่างทวีปเอเชียจะมี  
ปริมาณของที่สูงมากกว่าทวีป  
ออสเตรเลีย และโอเชียเนีย





# บทเรียนครั้งต่อไป

เรื่อง ภูมิประเทศแบบที่ราบลุ่มแม่น้ำ  
ในทวีปเอเชีย ทวีปออสเตรเลียและ  
โอเชียเนีย

ดาวน์โหลดเอกสารได้ที่ [www.dltv.ac.th](http://www.dltv.ac.th)  
รายวิชาสังคมศึกษา ศาสนาและวัฒนธรรม  
ชั้นมัธยมศึกษาปีที่ 1

