

รายวิชา ภาษาอังกฤษ

รหัสวิชา อ21101

ชั้นมัธยมศึกษาปีที่ 1

เรื่อง Time to Do

ครูผู้สอน

ครูปิ่นปิ่นทร์

แสงจันทร์

ครูชนิษฐา

มาลัยผ่อง



















Time to Do

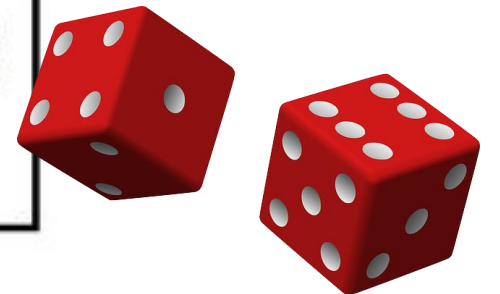
จุดประสงค์การเรียนรู้

1. ออกเสียงคำศัพท์เกี่ยวกับกิจวัตรประจำวันได้
2. อ่านข้อความและสื่อเกี่ยวกับกิจวัตรประจำวันและตอบคำถามได้
3. พูดและเขียนเพื่อให้ข้อมูลเกี่ยวกับกิจวัตรประจำวันของเพื่อนได้



Daily Routine Board Game

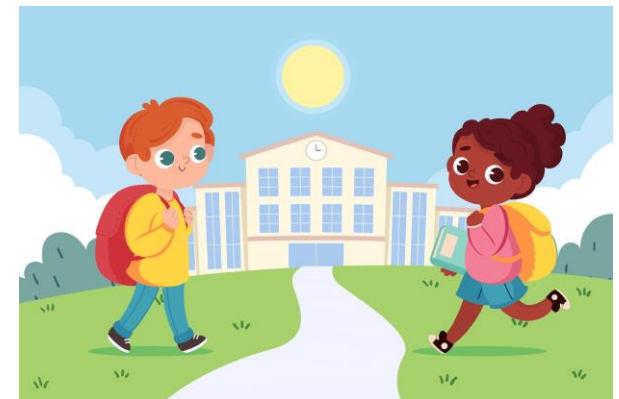
START					FINISH	
 7:00	 3:30	 4:00	GO AGAIN! 😊	 10:00		
 8:00	LOSE A TURN ⊗		 4:30	 9:30		
 9:30	 12:30		? 5:00	 8:00		
 10:00	GO BACK 3 SPACES ⊗	 12:00	 6:00	 6:30	GO BACK 2 SPACES	





Q:What do you do in the morning?

A: I in the morning.



Q:What do you do in the afternoon?

A: I in the afternoon.



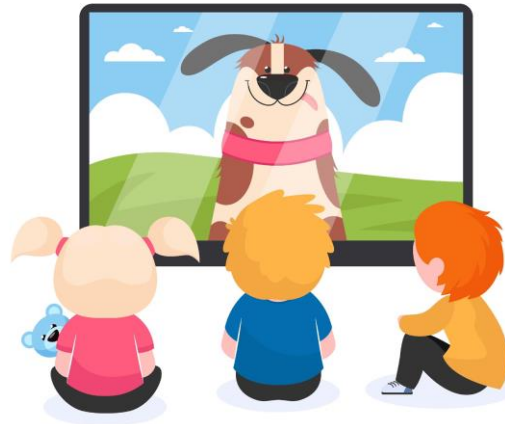
Q:What do you do in the evening?

A: I in the evening.



Q:What do you do at night?

A: I at night.



ใบงานเรื่อง **Matching Q&A**

Instructions: Match the correct answer with the question. (จับคู่คำถามกับคำตอบให้ถูกต้อง)

กติกากิจกรรม

- นักเรียนแบ่งกลุ่ม กลุ่มละ 4 – 5 คน
- ครูแจก ชุดประโยคคำถาม และคำตอบให้กลุ่มละ 1 ชุด
- แต่ละกลุ่มช่วยกันจับคู่คำถามกับคำตอบให้ถูกต้อง
- กลุ่มที่เสร็จก่อนเป็นผู้ชนะ

เฉลยใบงานเรื่อง **Matching Q&A**

Q: What do you do after school?

A: At night.

Q: What time do you have lunch?

A: At 7 o'clock.

Q: When do you watch TV?

A: I play football.

Q: What time do you have breakfast?

A: At 12 o'clock.

เฉลยใบงานเรื่อง **Matching Q&A**

Q: What do you do after school?

A: At night.

Q: What time do you have lunch?

A: At 7 o'clock.

Q: When do you watch TV?

A: I play football.

Q: What time do you have breakfast?

A: At 12 o'clock.

เฉลยใบงานเรื่อง **Matching Q&A**

Q: What do you do after school?

A: At night.

Q: What time do you have lunch?

A: At 7 o'clock.

Q: When do you watch TV?

A: I play football.

Q: What time do you have breakfast?

A: At 12 o'clock.

เฉลยใบงานเรื่อง **Matching Q&A**

Q: What do you do after school?

A: At night.

Q: What time do you have lunch?

A: At 7 o'clock.

Q: When do you watch TV?

A: I play football.

Q: What time do you have breakfast?

A: At 12 o'clock.

เฉลยใบงานเรื่อง **Matching Q&A**

Q: What do you do after school?

A: At night.

Q: What time do you have lunch?

A: At 7 o'clock.

Q: When do you watch TV?

A: I play football.

Q: What time do you have breakfast?

A: At 12 o'clock.

ใบงานเรื่อง **My Friend's Routine**

Instructions: Work in pairs. Ask your friend about his/her routine and write down the answers below.

(จับคู่กับเพื่อน แล้วถามเกี่ยวกับกิจวัตรประจำวันของเพื่อน และเขียนประโยคคำตอบของเพื่อน)

..... is my friend. She gets up

Present Simple Tense

Subject + Verb1 (s,es)



They go to school by bus.



He goes to school by bus.

Wrap Up





Q:What do you do in the morning?

A: I in the morning.



Q:What do you do in the afternoon?

A: I in the afternoon.



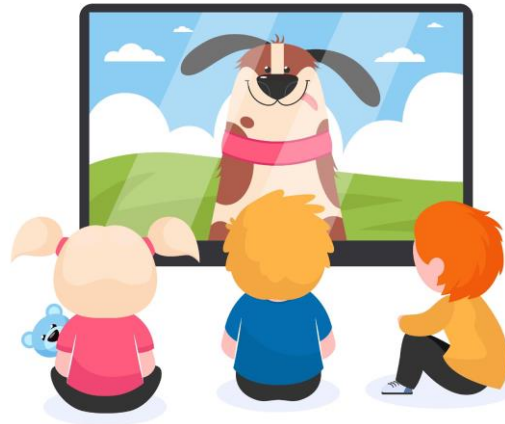
Q:What do you do in the evening?

A: I in the evening.



Q:What do you do at night?

A: I at night.



บทเรียนครั้งต่อไป

เรื่อง **My Profile**

ดาวน์โหลดเอกสารได้ที่ www.dtv.ac.th

รายวิชาภาษาอังกฤษ
ชั้นมัธยมศึกษาปีที่ 1

