

รายวิชา ประวัติศาสตร์

รหัสวิชา ส๒๑๑๐๒

ชั้นมัธยมศึกษาปีที่ ๑

เรื่อง รัฐโบราณและรัฐไทยในดินแดนไทย (๓)

ครูผู้สอน

ครูอาทิตย์

ชัยเทพา

ครูจรงค์

แสนอ่อน



เรื่อง

รัฐโบราณและรัฐไทยในดินแดนไทย

(๓)





จุดประสงค์การเรียนรู้

ด้านความรู้

เปรียบเทียบลักษณะสำคัญของรัฐโบราณและรัฐไทย
ในดินแดนไทยได้





จุดประสงค์การเรียนรู้

ด้านทักษะและกระบวนการ

ทำงานเป็นกลุ่มในการศึกษาเรื่อง รัฐโบราณและรัฐไทย
ในดินแดนไทยได้





จุดประสงค์การเรียนรู้

ด้านคุณลักษณะ

คุณลักษณะอันพึงประสงค์

๑. ใฝ่เรียนรู้
๒. มุ่งมั่นในการทำงาน





จุดประสงค์การเรียนรู้

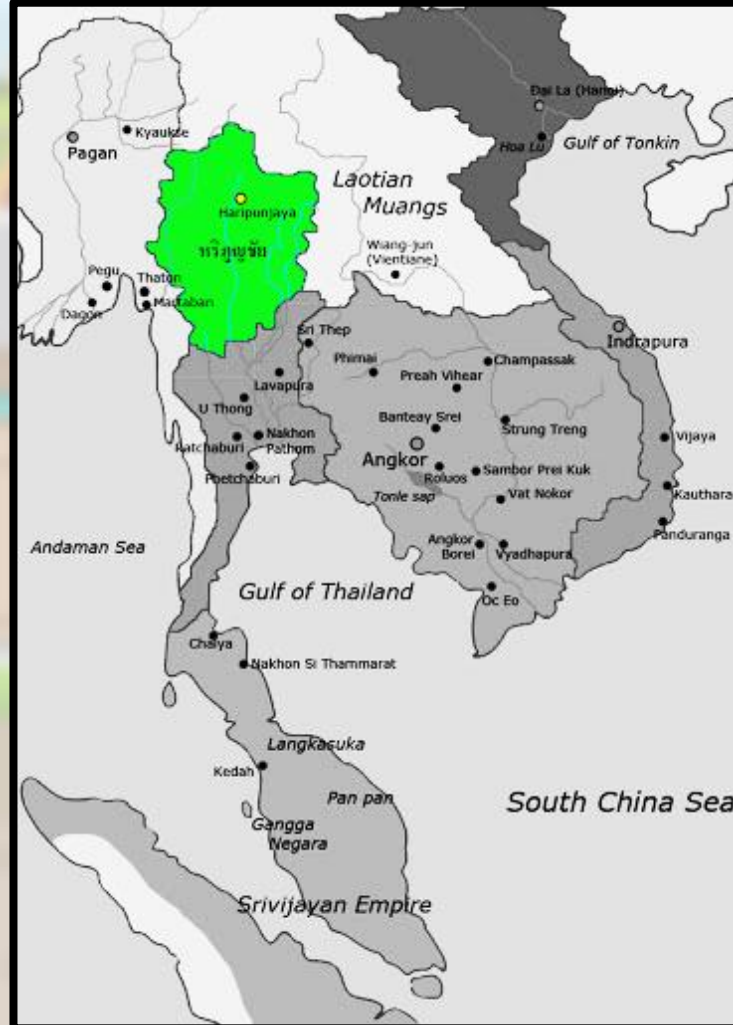
ด้านคุณลักษณะ

คุณลักษณะเฉพาะ

เห็นความสำคัญของอิทธิพลทางวัฒนธรรมที่สืบทอด
จากรัฐโบราณและรัฐไทยมาสู่ปัจจุบัน



ชุดภาพรัฐโบราณภาคเหนือ หรือ ฤๅษีชัย



ภาพแผนที่ที่ตั้งของหรือฤๅษีชัย

ที่มาภาพ : <http://gg.gg/oxl๔๖>



ชุดภาพรัฐโบราณภาคเหนือ หริภุญชัย

ภาพเจดีย์กุฎ วัดจามเทวี (วัดกุฎ)

ที่มาภาพ : <https://db.sac.or.th/seaarts/artwork/๕๘> โดย รุ่งโรจน์ ธรรมรุ่งเรือง



ชุดภาพรัฐโบราณภาคเหนือ ล้านนา



ภาพแผนที่ที่ตั้งของล้านนา

ที่มาภาพ : <http://gg.gg/oxh๓๓๓>



ชุดภาพรัฐโบราณภาคเหนือ ล้านนา

ภาพวัดพระธาตุตอຍสุเทพราชวรวิหาร จังหวัดเชียงใหม่

ที่มาภาพ : <https://th.wikipedia.org/wiki/ไฟล์:พระธาตุตอຍสุเทพ.jpg> โดย Yakuzakorat



ชุดภาพรัฐโบราณภาคเหนือ ล้านนา

ภาพอนุสาวรีย์สามกษัตริย์ จังหวัดเชียงใหม่

ที่มาภาพ : www.facebook.com โดย Hostel Lullaby Chiangmai

ตาราง 2.1 พยัญชนะในอักษรธรรมล้านนา

| พยัญชนะ | | | พยัญชนะ | | | พยัญชนะ | | |
|---------|---------------|--------------|---------|---------------|--------------|---------|---------------|--------------|
| ลำดับ | อักษร ธรรม | อักษร ไทย | ลำดับ | อักษร ธรรม | อักษร ไทย | ลำดับ | อักษร ธรรม | อักษร ไทย |
| 1 | ๓ | ก | 15 | ๕ | ฎ,ท,ค, | 29 | ๖ | ภ |
| 2 | ๔ | ข | 16 | ๖ | ฒ | 30 | ๗ | ม |
| 3 | ๕ | ค | 17 | ๗ | ณ | 31 | ๘ | ย |
| 4 | ๖ | ค | 18 | ๘ | ด | 32 | ๙ | อย |
| 5 | ๗ | ฌ | 19 | ๙ | ถ | 33 | ๑ | ร |
| 6 | ๘ | ง | 20 | ๑๐ | ท | 34 | ๒ | ล |
| 7 | ๙ | จ | 21 | ๑๑ | ธ | 35 | ๓ | ว |
| 8 | ๑๐ | ฉ | 22 | ๑๒ | น | 36 | ๔ | ศ |
| 9 | ๑๑ | ช | 23 | ๑๓ | บ | 37 | ๕ | ษ |
| 10 | ๑๒ | ซ | 24 | ๑๔ | ป | 38 | ๖ | ส |
| 11 | ๑๓ | ฌ | 25 | ๑๕ | ผ | 39 | ๗ | ห |
| 12 | ๑๔ | ญ | 26 | ๑๖ | ฝ | 40 | ๘ | พ |
| 13 | ๑๕ | ฎ | 27 | ๑๗ | พ | 41 | ๙ | อ |
| 14 | ๑๖ | ฐ | 28 | ๑๘ | ฟ | 42 | ๑๐ | ฮ |



ชุดภาพรัฐโบราณภาคเหนือ ล้านนา

ภาพอักษรธรรม

ที่มาภาพ : https://archive.lib.cmu.ac.th/full/T/๒๕๕๕/comp๓๐๙๕๕ccp_ch๒.pdf



ชุดภาพรัฐโบราณภาคตะวันออกเฉียงเหนือ ศรีโคตรบูร



ภาพแผนที่ที่ตั้งของศรีโคตรบูร



ชุดภาพรัฐโบราณ ภาคตะวันออกเฉียงเหนือ ศรีโคตรบูร

ภาพพระธาตุพนม วัดพระธาตุพนมวรมหาวิหาร จังหวัดนครพนม

ที่มาภาพ : <https://th.wikipedia.org/wiki/วัดพระธาตุพนมวรมหาวิหาร>

โดย Kittipong khunnen



ชุดภาพรัฐโบราณ ภาคตะวันออกเฉียงเหนือ ศรีโคตรบูร

ภาพอนุสาวรีย์พญาศรีสัตตนาคราช จังหวัดนครพนม
ที่มาภาพ : <https://pukmudmuangthai.com/detail/๔๔๐๓>





ชุดภาพรัฐโบราณภาคตะวันออกเฉียงเหนือ ศรีjanaศะ

ภาพพระนอน วัดธรรมจักรเสมาราม จังหวัดนครราชสีมา

ที่มาภาพ : <https://db.sac.or.th/seaarts/artwork/๒๘๐> โดย รุ่งโรจน์ ธรรมรุ่งเรือง



ชุดภาพรัฐโบราณ ภาคตะวันออกเฉียงเหนือ

ภาพปราสาทหินพิมาย จังหวัดนครราชสีมา (หลังพุทธศตวรรษที่ ๑๕ ตกอยู่ในอิทธิพลของขอม)
ที่มาภาพ : <https://db.sac.or.th/seaarts/artwork/๗๐> โดย ดร.รุ่งโรจน์ ธรรมรุ่งเรือง

นักเรียนแบ่งกลุ่ม เพื่อกำหนดให้แต่ละกลุ่มศึกษาในประเด็น
ดังต่อไปนี้

กลุ่มที่ ๑ **หริภุญชัย**

กลุ่มที่ ๒ **ลำานนา**

กลุ่มที่ ๓ **ศรีโคตรบูร**

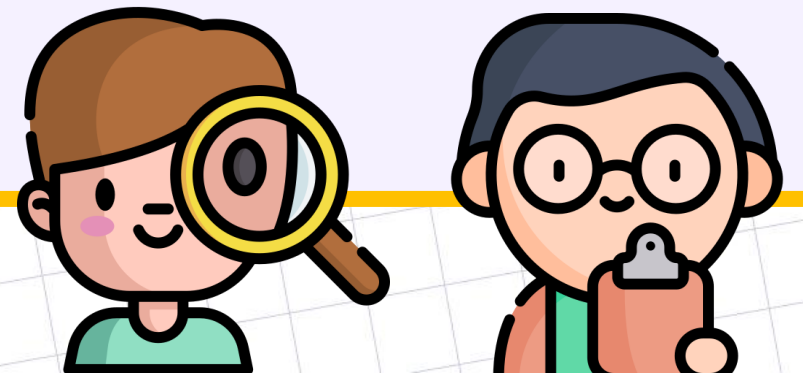
กลุ่มที่ ๔ **ศรีจนาศะ**



แต่ละกลุ่มศึกษาประเด็นที่ได้รับแล้ว ครูกำหนดบทบาทให้สมาชิกแต่ละกลุ่ม โดยแต่ละบทบาทมีภารกิจที่แตกต่างกัน ดังนี้

สมาชิกคนที่ ๑ รับบทบาทเป็นพ่อค้า มีภารกิจ คือ ตามหาสินค้าที่น่าจะขายหรือซื้อในรัฐของตน

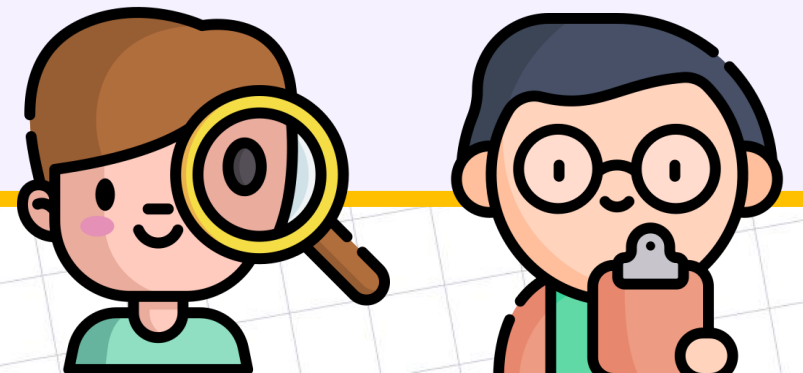
สมาชิกคนที่ ๒ รับบทบาทเป็นนักบวช มีภารกิจ คือ ค้นหาว่าในเมืองของตนมีการนับถือศาสนาอะไรบ้าง เราจะเผยแพร่ศาสนาของเราอย่างไร



สมาชิกคนที่ ๓ รับบทบาทเป็นศิลปินหรือสถาปนิก มีภารกิจ คือ ค้นหา
งานศิลปะในเมืองของตนว่ามีอะไรบ้าง สร้างขึ้นด้วยจุดประสงค์ใด

สมาชิกคนที่ ๔ รับบทบาทเป็นชาวนา มีภารกิจ คือ ค้นหาว่าในเมือง
ของตนมีการเพาะปลูกหรือทรัพยากรธรรมชาติอะไรบ้าง

สมาชิกคนที่ ๕ รับบทบาทเป็นนักรบ มีภารกิจ คือ ค้นหาว่าในเมือง
ของตนมีลักษณะการปกครองอย่างไร มีสภาพบ้านเมืองเป็นอย่างไร





ใบกิจกรรม เรื่อง ย้อนอดีตท่องเที่ยวโบราณ

เมืองของข้าพเจ้า ได้แก่ _____



บทบาทของผู้เรียน

| บทบาท | พ่อค้า | นักบวช | ศิลปินหรือสถาปนิก | ชาวนา | นักรบ |
|--------|---|--|---|--|--|
| ภารกิจ | จงตามหาว่าในเมืองของตน มีสินค้าที่น่าจะขายหรือซื้อ อะไรบ้าง | จงค้นหาว่าในเมืองของตน มีการนับถือศาสนาอะไรบ้าง เราจะเผยแพร่ศาสนาของเราอย่างไร | จงค้นหางานศิลปะในเมืองของตน ว่ามีอะไรบ้าง สร้างขึ้นด้วยจุดประสงค์ใด | จงค้นหาว่าในเมืองของตน มีการเพาะปลูก หรือทรัพยากรธรรมชาติ อะไรบ้าง | จงค้นหาว่าในเมืองของตน มีลักษณะการปกครองอย่างไร มีสภาพบ้านเมืองเป็นอย่างไร |
| คำตอบ | | | | | |



รัฐโบราณหรือรัฐไทยแต่ละแห่งที่แต่ละกลุ่มศึกษา
มีสาเหตุใดบ้างที่ทำให้ชาวเมืองนั้น ๆ
เลือกตั้งถิ่นฐาน ณ ที่แห่งนั้น



บทเรียนครั้งที่ ๕

บทเรียนครั้งที่ต่อไป

เรื่อง รัฐโบราณและรัฐไทยในดินแดนไทย (๔)

ดาวน์โหลดเอกสารได้ที่ www.dltv.ac.th

รายวิชาประวัติศาสตร์
ชั้นมัธยมศึกษาปีที่ ๑

