

ใบความรู้เพิ่มเติม

เรื่อง ลักษณะทางภูมิศาสตร์ของประเทศไทย

ภาคเหนือ

ภาคเหนือมีลักษณะภูมิประเทศแบบภูเขาสูงสลับกับหุบเขาและพื้นที่สูงซึ่งติดต่อกับเขตที่ราบลุ่มตอนกลางของประเทศ มีทิวเขาที่วางตัวยาวในแนวเหนือ-ใต้ ระหว่างทิวเขาจะมีหุบเขาและแอ่งที่ราบระหว่างหุบเขา ช่วงฤดูหนาวในเขตภูเขาของภาค อุณหภูมิต่ำเพียงพอต่อการปลูกไม้ผล เช่น ลิ้นจี่และสตรอว์เบอร์รี่ แม่น้ำในภาคเหนือหลายสาย ไหลมาบรรจบกันและก่อให้เกิดเป็นที่ราบลุ่มแม่น้ำในภาคกลาง

ลักษณะทางธรรมชาติเหล่านี้ทำให้ภาคเหนือสามารถทำการเกษตรได้หลายประเภท รวมไปถึงการทำนาในหุบเขาและการปลูกพืชหมุนเวียนในเขตพื้นที่สูง นอกจากนี้ เขตภูเขาซึ่งมีป่าปกคลุมยังได้ทำให้ภาคเหนือมีจิตวิญญาณต่างจากภาคอื่น ๆ ของประเทศ ป่าไม้ รวมไปถึงไม้สักและไม้เนื้อแข็งอื่น ๆ ซึ่งมีคุณค่าทางเศรษฐกิจปกคลุมทั่วทั้งภาคเหนือและบางส่วนของภาคตะวันออกเฉียงเหนือ

ภาคตะวันออกเฉียงเหนือ

ภาคตะวันออกเฉียงเหนือ เทียบได้เท่ากับหนึ่งในสามของพื้นที่ทั้งหมดของประเทศไทย มีดินไม่ดี ซึ่งไม่ค่อยเอื้อต่อเกษตรกรรม อย่างไรก็ตาม ข้าวเหนียว ซึ่งเป็นอาหารสำคัญสำหรับประชากรในภูมิภาค จำเป็นต้องอาศัยทุ่งนาที่น้ำท่วมถึงและระบายน้ำได้น้อยในการเจริญเติบโต และที่ซึ่งแหล่งน้ำใกล้เคียงสามารถท่วมถึงได้ มักจะเก็บเกี่ยวสองครั้งต่อปี

พืชค้า อย่างเช่น อ้อย และมันสำปะหลัง มีการเพาะปลูกกันในบริเวณมหาศาล และยางในปริมาณที่น้อยกว่าพืชสองชนิดแรก

การผลิตไหมเป็นอุตสาหกรรมแถบชนบทและมีบทบาทสำคัญต่อเศรษฐกิจ

ภาคอีสานมีฤดูมรสุมสั้น ๆ นำมาซึ่งอุทกภัยในแถบหุบเขาแม่น้ำ ไม่เหมือนกับพื้นที่ซึ่งมีความอุดมสมบูรณ์กว่าของประเทศ ภาคตะวันออกเฉียงเหนือมีฤดูแล้งที่ยาวนาน และพื้นที่ส่วนใหญ่ปกคลุมด้วยหญ้าภูเขาขนาบภาคตะวันออกเฉียงเหนือทั้งทางตะวันตกและทางใต้ และแม่น้ำโขงไหลกั้นที่ราบสูงโคราชทางเหนือและทางตะวันออก

ภาคกลาง (รวมภาคตะวันตกและตะวันออก)

ภาคกลาง เป็นแอ่งที่มีความสมบูรณ์ทางธรรมชาติ ภูมิประเทศที่ค่อนข้างแบนราบเป็นส่วนใหญ่ได้อำนวยความสะดวกต่อแหล่งน้ำที่ดอนและการขนส่ง แม่น้ำขนาดใหญ่และสาขาย่อยมีความสำคัญต่อภาคกลาง

ในเกษตรกรรมทำนา ภาคกลางมีแนวภูเขาเป็นขอบด้านตะวันออกและตะวันตก ลักษณะทางภูมิศาสตร์บริเวณภาคกลางตอนบนเป็นที่ราบเชิงเขา ลานตะพักลำน้ำ และเนินตะกอนรูปพัด ส่วนด้านตะวันออกเป็นที่ราบลาดเนินตะกอนเชิงเขาและภูเขาโดดเดี่ยว ๆ ซึ่งเป็นภูเขาไฟเก่า พบทั้งหินบะซอลต์ หินไรโอไลต์ และหินกรวดภูเขาไฟ มีพื้นที่ราบลุ่มแม่น้ำยม แม่น้ำเจ้าพระยาตอนบน และแม่น้ำป่าสัก ส่วนภาคกลางตอนล่างมีลักษณะเป็นที่ราบลุ่มโดยตลอด มีลานตะพักลำน้ำ และที่ราบน้ำท่วมถึง และคันดินธรรมชาติยาวขนานตามแม่น้ำ

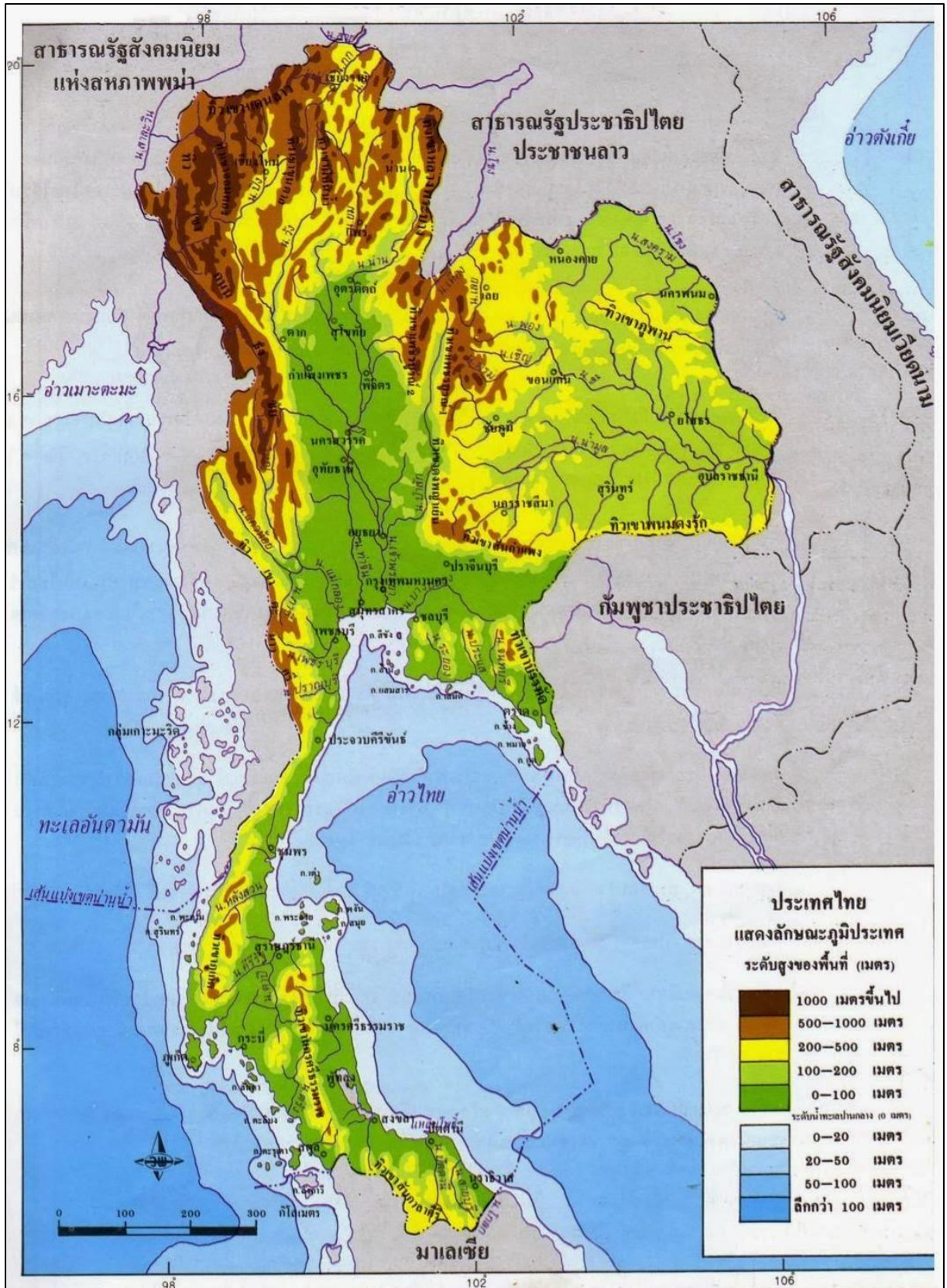
ภาคตะวันออก ภูมิประเทศของภาคตะวันออกแบ่งได้ ๔ ลักษณะ คือ ภูมิประเทศส่วนทิวเขา มีทิวเขา สันกำแพง ทิวเขาจันทบุรี และทิวเขาบรรทัด ภูมิประเทศส่วนที่เป็นที่ราบลุ่มน้ำ ส่วนชายฝั่งทะเลจะมีหาดทรายสวยงาม มีเกาะและหมู่เกาะ

ภาคตะวันตก มีเนื้อที่ ๕๓,๖๗๙ ไร่ มีเทือกเขายาวตั้งแต่ภาคเหนือมาถึงภาคตะวันตกของประเทศ สภาพภูมิประเทศของภาคตะวันตกมีลักษณะเช่นเดียวกับภาคเหนือ โดยมีภูเขาสูงสลับกับหุบเขาซึ่งมีแม่น้ำไหลผ่าน มีที่ราบลุ่มแม่น้ำ ภาคตะวันตกมีพื้นที่ป่าเป็นจำนวนมาก ทรัพยากรน้ำและแร่ธาตุเป็นทรัพยากรที่สำคัญของภาค

ภาคใต้

ภาคใต้ เป็นส่วนหนึ่งของคาบสมุทรคาบ มีความแตกต่างกับภาคอื่น ๆ ของไทยทั้งในด้านสภาพภูมิอากาศ ภูมิประเทศ และทรัพยากร ประกอบไปด้วยทิวเขา และที่ราบฝั่งอ่าวไทยและที่ราบฝั่งอันดามัน โดยที่ราบฝั่งอ่าวไทยจะตั้งอยู่ทางตะวันออก มีลักษณะเป็นอ่าวขนาดใหญ่กระจัดกระจาย ชายฝั่งค่อนข้างเรียบตรงและมีหาดทรายสวยงาม และยังมีส่วนที่เป็นหาดเลนและโคลน จะเป็นป่าชายเลน มีลักษณะเด่น คือ มีแหลมที่เกิดจากการทับถมของทรายและโคลน และมีทะเลสาบน้ำเค็มที่เกิดจากคลื่นและกระแสน้ำพัดพาตะกอนทรายไปทับถมเป็นแนวสันทราย ส่วนที่ราบฝั่งทะเลอันดามัน จะอยู่ด้านตะวันตกของภาค มีลักษณะเป็นชายฝั่งแบบยุดตัว มีที่ราบแคบ เนื่องจากมีชายเขาและหน้าผาดัดชายฝั่ง นอกจากนี้ ยังมีชายฝั่งที่เว้าแหว่งมาก และนอกฝั่งออกไป พื้นน้ำจะลาดลึกลงไปอย่างรวดเร็ว จะมีหาดทรายขาวแคบ ๆ มีเกาะและหมู่เกาะมากมาย

วิถีชีวิตของภาคใต้ส่วนใหญ่เป็นการทำนาเพื่อยังชีพ การปลูกมะพร้าว การทำเหมืองแร่ดีบุก ภูมิประเทศแบบม้วนตัวกับภูเขาและการขาดแม่น้ำสายใหญ่ ๆ เป็นลักษณะเด่นของภาคใต้ แนวภูเขาซึ่งเรียงตัวกันในแนวเหนือ-ใต้ และป่าฝนเขตร้อนอันลึกลับ



ภาพแผนที่ลักษณะทางภูมิศาสตร์ประเทศไทย

ที่มาภาพ : <https://bit.ly/๓AbUVuE>



ภาพแผนที่รัฐกิจประเทศไทย

ที่มาภาพ : http://www.dla.go.th/servlet/ShowLinkServlet?_mode=map&orgType=๙

Power Point
เรื่อง เกมเปิดจิ๊กซอว์ “ที่นี่ที่ไหน”



| | | | |
|---|----|----|----|
| 1 | 2 | 3 | 4 |
| 5 | 6 | 7 | 8 |
| 9 | 10 | 11 | 12 |







ทายซี...อนุสาวรีย์ของใครเอ่ย?



