

ใบความรู้ เรื่องชุมชนโบราณในดินแดนไทย
หน่วยการเรียนรู้ที่ ๒ รากเหง้าแห่งอุษาคเนย์
แผนการจัดการเรียนรู้ที่ ๘ ชุมชนโบราณในดินแดนไทย
รายวิชา ประวัติศาสตร์ ๑ รหัสวิชา ส ๒๑๑๐๔ ภาคเรียนที่ ๑ ชั้นมัธยมศึกษาปีที่ ๑

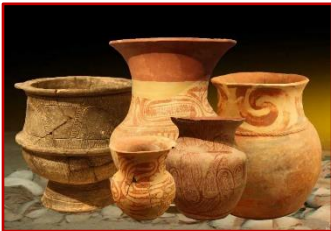
ยุคก่อนประวัติศาสตร์ในดินแดนไทย

ยุคก่อนประวัติศาสตร์ หมายถึง ยุคที่มนุษย์ยังไม่รู้จักบันทึกเรื่องราวเป็นลายลักษณ์อักษร โดยอาจแบ่งยุคก่อนประวัติศาสตร์ตามพัฒนาการทางเทคโนโลยี ได้ดังนี้

ยุค		ลักษณะ
ยุคหิน	ยุคหินเก่า (Palaeolithic Period)	<ul style="list-style-type: none"> ○ ใช้เครื่องมือหินกะเทาะหยาบ ๆ เพียงด้านเดียว ○ อาศัยอยู่ตามถ้ำและเพิงผา ○ ล่าสัตว์และหาของป่า รู้จักใช้ไฟ ○ เร่ร่อนย้ายถิ่นฐานไปตามแหล่งที่มีความอุดมสมบูรณ์
	ยุคหินกลาง (Mesolithic Period)	<ul style="list-style-type: none"> ○ ใช้เครื่องมือหินกะเทาะที่กะเทาะคมทั้ง ๒ ด้าน ○ ล่าสัตว์และหาของป่า และยังเร่ร่อนย้ายถิ่นฐาน แต่เริ่มมีการรวมตัวเป็นกลุ่มสังคมแบบง่าย ๆ
	ยุคหินใหม่ (Neolithic Period)	<ul style="list-style-type: none"> ○ ใช้เครื่องมือหินขัด (ขัดเรียบทั้ง ๒ ด้าน) ○ เริ่มสังคมเกษตรกรรม คือรู้จักการเพาะปลูก-เลี้ยงสัตว์ ○ เริ่มตั้งถิ่นฐานเป็นชุมชนถาวร ○ รู้จักการทำเครื่องปั้นดินเผา (ใช้ดินเหนียวเป็นหลัก) การทอผ้า การจักสาน และการวาดภาพเขียนสี
ยุคโลหะ	ยุคสำริด (Bronze Age)	<ul style="list-style-type: none"> ○ ใช้โลหะผสม เรียกว่า “สำริด” คือทองแดง+ดีบุก โดยสนิมของสำริดจะมีสีเขียว ○ ดำรงชีวิตด้วยเกษตรกรรม อาศัยอยู่รวมกันเป็นหมู่บ้าน ชุมชนมีขนาดใหญ่ และมีพิธีกรรมต่าง ๆ ○ ที่โดดเด่น คือกลองมโหระทึก (พบครั้งแรกที่ต้องขออนุญาตนำเข้า) ถือเป็นประดิษฐกรรมสำริดที่พบทั่วไปในภูมิภาค
	ยุคเหล็ก (Iron Age)	<ul style="list-style-type: none"> ○ ใช้เครื่องมือเหล็ก โดยสนิมของเหล็กจะมีสีน้ำตาลหรือดำ ○ ชุมชนเริ่มพัฒนากลายเป็นเมืองหรือรัฐโบราณ



เครื่องมือหินกะเทาะ



เครื่องปั้นดินเผาลายเขียนสี
บ้านเชียง จ.อุดรธานี



กลองมโหระทึกสำริด

ตัวอย่างชุมชนยุคก่อนประวัติศาสตร์ในดินแดนไทย

ภาค	ชุมชนยุคหิน
๑. ภาคกลาง	- ถ้ำพระ จังหวัดกาญจนบุรี / ถ้ำเขาทะลุ จังหวัดกาญจนบุรี / บ้านเก่า จังหวัดกาญจนบุรี / เขาสนามแจง จังหวัดลพบุรี / บ้านหนองโน จังหวัดชลบุรี / ถ้ำหีบ จังหวัดกาญจนบุรี / ถ้ำเม่น จังหวัดกาญจนบุรี
๒. ภาคเหนือ	- ถ้ำผีแมน จังหวัดแม่ฮ่องสอน / บ้านดอนมูล จังหวัดลำปาง / บ้านแม่ทะ จังหวัดลำปาง / ถ้ำเขาพระ จังหวัดเชียงราย / ผาบุง จังหวัดเชียงใหม่
๓. ภาคตะวันออกเฉียงเหนือ	- ถ้ำวิมานนาคินทร์ จังหวัดชัยภูมิ / บ้านเชียง จังหวัดอุดรธานี (มรดกโลก) / บ้านโนนนกทา จังหวัดขอนแก่น / ดอนตาล จังหวัดมุกดาหาร / เชียงคาน จังหวัดเลย
๔. ภาคใต้	- ถ้ำหลังโรงเรียนทับปริก จังหวัดกระบี่ / ถ้ำหมอเขียว จังหวัดกระบี่ / บ้านพลีควาย จังหวัดสงขลา / ถ้ำสิงขร จังหวัดสุราษฎร์ธานี

ภาค	ชุมชนยุคโลหะ
๑. ภาคกลาง	- บ้านหนองโน จังหวัดชลบุรี / บ้านดอนตาเพชร จังหวัดกาญจนบุรี / โศภาลัย จังหวัดราชบุรี
๒. ภาคเหนือ	- ออบหลวง จังหวัดเชียงใหม่ / บ้านวังโฮ จังหวัดลำพูน
๓. ภาคตะวันออกเฉียงเหนือ	- บ้านเชียง จังหวัดอุดรธานี (มรดกโลก) / บ้านโนนนกทา จังหวัดขอนแก่น / บ้านนาดี จังหวัดขอนแก่น / ผาแต้ม จังหวัดอุบลราชธานี / เนินอุโลก จังหวัดนครราชสีมา
๔. ภาคใต้	- ถ้ำผีหัวโต จังหวัดกระบี่ / บ้านเกตุกาย จังหวัดนครศรีธรรมราช / เขาสามแก้ว จังหวัดชุมพร / คลองท่อม จังหวัดกระบี่

บรรณานุกรม

กรมศิลปากร. (๒๕๕๙). **คนแรกเริ่มบนแผ่นดินเรา: Early Man of Our Land**. กรุงเทพฯ: กรมศิลปากร.
 ณรงค์ พ่วงพิศ, และคณะ. **หนังสือเรียน รายวิชาพื้นฐาน ประวัติศาสตร์ ม.๑**. กรุงเทพฯ : อักษรเจริญทัศน์.
 ไพฑูรย์ มีกุล, และคณะ. **หนังสือเรียน รายวิชาพื้นฐาน ประวัติศาสตร์ ชั้นมัธยมศึกษาปีที่ ๑**. กรุงเทพฯ :
 วัฒนาพานิช.