

รายวิชา สุขศึกษา

รหัสวิชา พ๒๑๑๐๑

ชั้นมัธยมศึกษาปีที่ ๑

เรื่อง ความหมาย สาเหตุและลักษณะ
ของการล่วงละเมิดทางเพศ

ครูผู้สอน ครูกฤษณา แก้วพิพัฒน์
ครูวนิดา เรืองอยู่



ความหมาย สาเหตุและลักษณะ
ของการล่วงละเมิดทางเพศ





จุดประสงค์การเรียนรู้

ด้านความรู้

นักเรียนสามารถอธิบายความหมาย สาเหตุ
และลักษณะของพฤติกรรมการล่วงละเมิดทางเพศ

ได้ถูกต้อง



จุดประสงค์การเรียนรู้

ด้านทักษะกระบวนการ

นักเรียนสามารถแบ่งแยกและสังเกตลักษณะของ
พฤติกรรมการล่วงละเมิดทางได้



จุดประสงค์การเรียนรู้

คุณลักษณะอันพึงประสงค์

๑. นักเรียนมีความซื่อสัตย์สุจริตในการเข้าร่วมกิจกรรม
๒. นักเรียนมีความมุ่งมั่นในการเข้าร่วมกิจกรรม



สถานการณ์จำลอง

“ขณะที่เล่นกิจกรรมต่าง ๆ เราารู้สึกว่าเรา
โดนสัมผัสร่างกายที่บริเวณหน้าอก ก้น
หรือช่วงต้นขาจากเพื่อนคนหนึ่งอยู่บ่อย ๆ”





คำถามชวนคิด



จากเหตุการณ์ดังกล่าว

เป็นการถูกล่วงละเมิดทางเพศหรือไม่

อย่างไร





การล่วงละเมิดทางเพศ

การกระทำหรือการพูดเกี่ยวกับ
เรื่องเพศที่ลามก อนาจาร หรือ
การแสดงออกทางเพศต่อบุคคลนั้น
ไม่ยินยอม





คำถามชวนคิด

สาเหตุของการถูกล้วงละเมิดทางเพศ
เกิดจากอะไร



สาเหตุของการถูกล่วงละเมิดทางเพศ

๑. สถานภาพความสัมพันธ์ของบุคคล แบ่งออกเป็น ๒ กรณี

๑.๑ คนคุ้นเคยหรือบุคคลที่มีความสัมพันธ์รู้จักใกล้ชิด

๑.๒ คนแปลกหน้า

๒. สถานที่อยู่อาศัย



สาเหตุของการถูกล่วงละเมิดทางเพศ

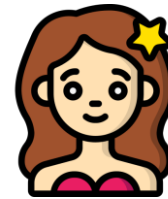
๓. สภาพการทำงาน



๔. การถูกรบกวนจากสื่อต่าง ๆ



๕. การแต่งกายที่ไม่มิดชิด ในที่สาธารณะ



สาเหตุของการถูกล่วงละเมิดทางเพศ

๖. ผู้เยาว์ ผู้ที่มีความบกพร่องทางร่างกายและสติปัญญา

๗. สถานการณ์คับขัน หรือสถานการณ์ไม่คาดคิด





สถานการณ์จำลอง

“ขณะที่เล่นกิจกรรมต่าง ๆ เราารู้สึกว่าเรา
โดนสัมผัสร่างกายที่บริเวณหน้าอก ก้น
หรือช่วงต้นขาจากเพื่อนคนหนึ่งอยู่บ่อย ๆ”





คำถามชวนคิด

สาเหตุของการถูกล่วงละเมิดทางเพศ เกิดจากอะไร

“นักเรียนทราบหรือไม่ว่าเป็นการล่วงละเมิดทางเพศ
ลักษณะใด”



การล่วงละเมิดทางเพศด้วยวาจา

การล่วงละเมิดทางเพศ
ด้วยการกระทำที่ไม่ได้ถูกเนื้อต้องตัว

ลักษณะของพฤติกรรม
การล่วงละเมิดทางเพศ

การล่วงละเมิดทางเพศ
ที่เป็นการกระทำอย่างชัดเจน





การล่วงละเมิดด้วยวาจา

หมายถึง การกระทำอนาจารต่อบุคคลอื่นด้วยคำพูด
เพื่อตอบสนองความพึงพอใจของตนเองในเรื่องเพศ
ซึ่งถือว่าเป็นการกระทำที่ไม่รุนแรง



การล่วงละเมิดทางเพศด้วยการกระทำที่ไม่ถูกเนื้อต้องตัว

หมายถึง การกระทำอนาจารต่อบุคคลอื่นด้วยการกระทำต่าง ๆ
อาจจะด้วยสายตา การอวดโชว์ ตลอดจนการใช้สื่อต่าง ๆ
เพื่อตอบสนองในความพึงพอใจของตนเองเรื่องเพศ

การล่วงละเมิดทางเพศที่เป็นการกระทำอย่างชัดเจน

หมายถึง การกระทำอนาจารด้วยการกระทำอย่างชัดเจน โดยการถูกเนื้อต้องตัวร่างกายของบุคคลอื่นที่ไม่ยินยอม พร้อมใจ เพื่อตอบสนองความพึงพอใจของตนเองในเรื่องเพศ ซึ่งถือเป็นการกระทำที่รุนแรง



แลกเปลี่ยนเรียนรู้





ใบความรู้

ใบความรู้ที่ ๑ เรื่อง ความหมาย สาเหตุและลักษณะของพฤติกรรมการล้วงละเมิดทางเพศ
หน่วยการเรียนรู้ที่ ๔ เรื่อง ทักษะการป้องกันตนเองจากการถูกล้วงละเมิดทางเพศ
แผนการจัดการเรียนรู้ที่ ๑ เรื่อง ความหมาย สาเหตุและลักษณะของพฤติกรรมการล้วงละเมิดทางเพศ
รายวิชา สุขศึกษา รหัสวิชา พ ๒๑๑๐๑ ภาคเรียนที่ ๑ ชั้นมัธยมศึกษาปีที่ ๑

ความหมายและลักษณะของพฤติกรรมการล้วงละเมิดทางเพศ

ความหมายของการล้วงละเมิดทางเพศ หมายถึงการกระทำหรือการพูดเกี่ยวกับเรื่องเพศที่ลามกอนาจาร หรือการแสดงออกทางเพศต่อบุคคลนั้นไม่ยินยอม

สาเหตุของการถูกล้วงละเมิดทางเพศ

๑) สถานภาพความสัมพันธ์ของบุคคล แบ่งออกเป็น ๒ กรณี

๑.๑ คนคุ้นเคยหรือบุคคลที่มีความสัมพันธ์รู้จักใกล้ชิด คนคุ้นเคยจนไว้วางใจกันอย่างดี ซึ่งความใกล้ชิดนี้อาจเป็นบ่อเกิดที่ทำให้เกิดการอยากถูกลูบเนื้อต้องตัว หรือใช้คำพูดที่ไม่เหมาะสมซึ่งเป็นช่องทางในการล้วงละเมิดทางเพศได้ง่ายขึ้น

๑.๒ คนแปลกหน้า คือบุคคลที่ไม่คุ้นเคยหรือรู้จักมาก่อน โดยบุคคลส่วนใหญ่ที่พบเห็นอาจจะขาดสติ ยังคิด หรือมีอารมณ์ทางเพศสูง หรือบางรายอาจมีความเก๋กตทางเพศ จึงเป็นสาเหตุให้เกิดการแสดงพฤติกรรมที่เป็นการล้วงละเมิดทางเพศออกมาในช่วงเวลาที่มีโอกาส

๒) สถานที่อยู่อาศัยไม่เหมาะสม เช่นเป็นแหล่งเสื่อมโทรม ชุมชนแออัด หรือระยะทางระหว่างบ้านกับชุมชน โรงเรียน สถานที่ทำงาน อยู่ในที่เปลี่ยว ห่างไกลจากผู้คน นับว่ามีความเสี่ยงในการเดินทางไปและกลับ ซึ่งอาจเสี่ยงต่อการถูกล้วงละเมิดทางเพศได้

๓) สภาพการทำงาน

๓.๑ การทำงานในที่ทำงาน โรงงาน หรือรับใช้ในบ้าน อาจถูกลูบกระทำโดยนายจ้าง สมาชิกครอบครัว นายจ้าง หรือผู้ร่วมงาน ซึ่งไม่สามารถป้องกันตนเองหรือกล้าโต้แย้ง ขัดขืนได้

๓.๒ การถูกลูบหลอกลวงมาจากต่างจังหวัดให้มาทำงาน ซึ่งการเปลี่ยนแปลงที่ทำงานโดยไม่รู้จักรใคร และไม่รู้จักไปที่ไหน เมื่อเกิดปัญหาต่างๆขึ้นจึงไม่กล้าหนี จึงต้องทนต่อการกระทำที่ถูกล้วงละเมิดทางเพศ หรือทำร้ายร่างกายและจิตใจอีกหลายรูปแบบ

เรื่อง ความหมาย สาเหตุและลักษณะ ของพฤติกรรมการล้วงละเมิดทางเพศ





ใบงานที่ ๑

ใบงานที่ ๑ เรื่อง “ช่วยบอกฉันที่ฉันไม่รู้ว่าคุณล่วงละเมิดทางเพศอยู่หรือเปล่า”
หน่วยการเรียนรู้ที่ ๔ เรื่อง ทักษะการป้องกันตนเองจากการถูกล่วงละเมิดทางเพศ
แผนการจัดการเรียนรู้ที่ ๑ เรื่อง ความหมายและลักษณะของพฤติกรรมถูกล่วงละเมิดทางเพศ
รายวิชา สุขศึกษา รหัสวิชา พ ๒๑๑๐๑ ภาคเรียนที่ ๑ ชั้นมัธยมศึกษาปีที่ ๑

คำชี้แจง ให้กลุ่มนักเรียนตอบคำถามตามสถานการณ์ที่กลุ่มของนักเรียนได้รับมอบหมาย

ตัวเลื่อมมีดังต่อไปนี้

- ๑ ฉันถูกสัมผัสที่หน้าอกจากเพื่อนคนหนึ่งอยู่บ่อยๆขณะเล่นกิจกรรมสนุกๆเป็นกลุ่ม
- ๒ ฉันมักถูกเพื่อนคนหนึ่งมองที่ช่วงต้นขาและกระโปรงของฉันอยู่เสมอ
- ๓ ฉันมักถูกแฉวจาก กลุ่มเพื่อนหลังห้องว่าหน้าอกใหญ่
- ๔ ฉันถูกนำรูปที่เพื่อนแอบถ่ายตอนเสื้อฉันถลกขึ้นโดยบังเอิญไปส่งต่อกันในไลน์
- ๕ ฉันถูกเพื่อนต่างเพศมาชวนไปทานอาหารเย็น

สถานการณ์ที่พบเจอ.....

เป็นการถูกล่วงละเมิดทางเพศหรือไม่.....

นักเรียนจะแนะนำตัวละครในสถานการณ์ดังกล่าวอย่างไร.....

.....

.....

.....

.....

.....

.....

เรื่อง “ช่วยบอกฉันที่ฉันไม่รู้ว่าคุณล่วงละเมิดทางเพศอยู่หรือเปล่า”





ใบงานที่ ๑

เรื่อง “ช่วยบอกฉันที่ฉันไม่รู้ว่าถูกล่วงละเมิดทางเพศอยู่หรือเปล่า”

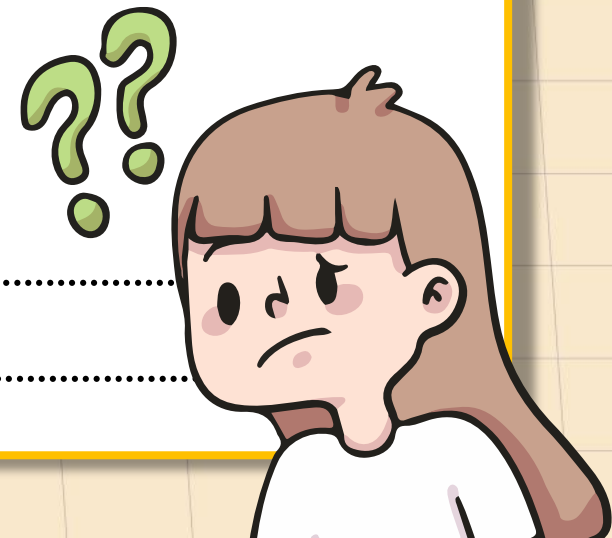
คำชี้แจง ให้กลุ่มนักเรียนตอบคำถามตามสถานการณ์ที่กลุ่มของนักเรียนได้รับมอบหมาย

๑. ฉันถูกสัมผัสที่หน้าอกจากเพื่อนคนหนึ่งอยู่บ่อยๆขณะเล่นกิจกรรมสนุกๆเป็นกลุ่ม
๒. ฉันมักถูกเพื่อนคนหนึ่งมองที่ช่วงต้นขาและกระโปรงของฉันอยู่เสมอ
๓. ฉันมักถูกแซวจาก กลุ่มเพื่อนหลังห้องว่าหน้าอกใหญ่
๔. ฉันถูกนำรูปที่เพื่อนแอบถ่ายตอนเลื้อยฉันถลกขึ้นโดยบังเอิญไปส่งต่อกันในไลน์
๕. ฉันถูกเพื่อนต่างเพศมาชวนไปทานอาหารเย็น

สถานการณ์ที่พบเจอ.....นักเรียนได้สถานการณ์ในเรื่องใด.....

เป็นการถูกล่วงละเมิดทางเพศหรือไม่.....

นักเรียนจะแนะนำตัวละครในสถานการณ์ดังกล่าวอย่างไร.....



A cartoon illustration of a classroom. At the top center, a round clock shows a time around 10:10. Below the clock is a large green chalkboard with a wooden frame. On the chalkboard, there is Thai text. At the bottom of the chalkboard, there are some books and a small white object. In the foreground, two children are smiling and waving. On the left is a girl with brown hair in pigtails, wearing a red shirt. On the right is a boy with brown hair, wearing a yellow shirt.

ตัวแทนนักเรียนนำเสนอ
แลกเปลี่ยนเรียนรู้



สรุปบทเรียน

พฤติกรรมหรือการปฏิบัติที่ไม่เหมาะสม และไม่ระมัดระวังตนเอง อาจนำไปสู่การถูกล่วงละเมิดทางเพศได้

ดังนั้น เราจึงต้องระมัดระวังตนเองและหลีกเลี่ยง สถานการณ์ที่อาจนำไปสู่ การถูกล่วงละเมิดทางเพศ การได้เรียนรู้ถึงพฤติกรรม สาเหตุวิธีป้องกัน ตลอดจน ทักษะการปฏิเสธเพื่อป้องกันพฤติกรรมและหลีกเลี่ยงสถานการณ์เสี่ยงต่อ การถูกล่วงละเมิดทางเพศ จะทำให้สามารถรอดพ้นจากการถูกล่วงละเมิดทางเพศได้

บทเรียนครึ่งต่อไป

เรื่อง ผลกระทบจากการ

ถูกล้วงละเมิดทางเพศ

ดาวน์โหลดเอกสารได้ที่ www.dltv.ac.th

รายวิชาสุขศึกษา

ชั้นมัธยมศึกษาปีที่ ๑