

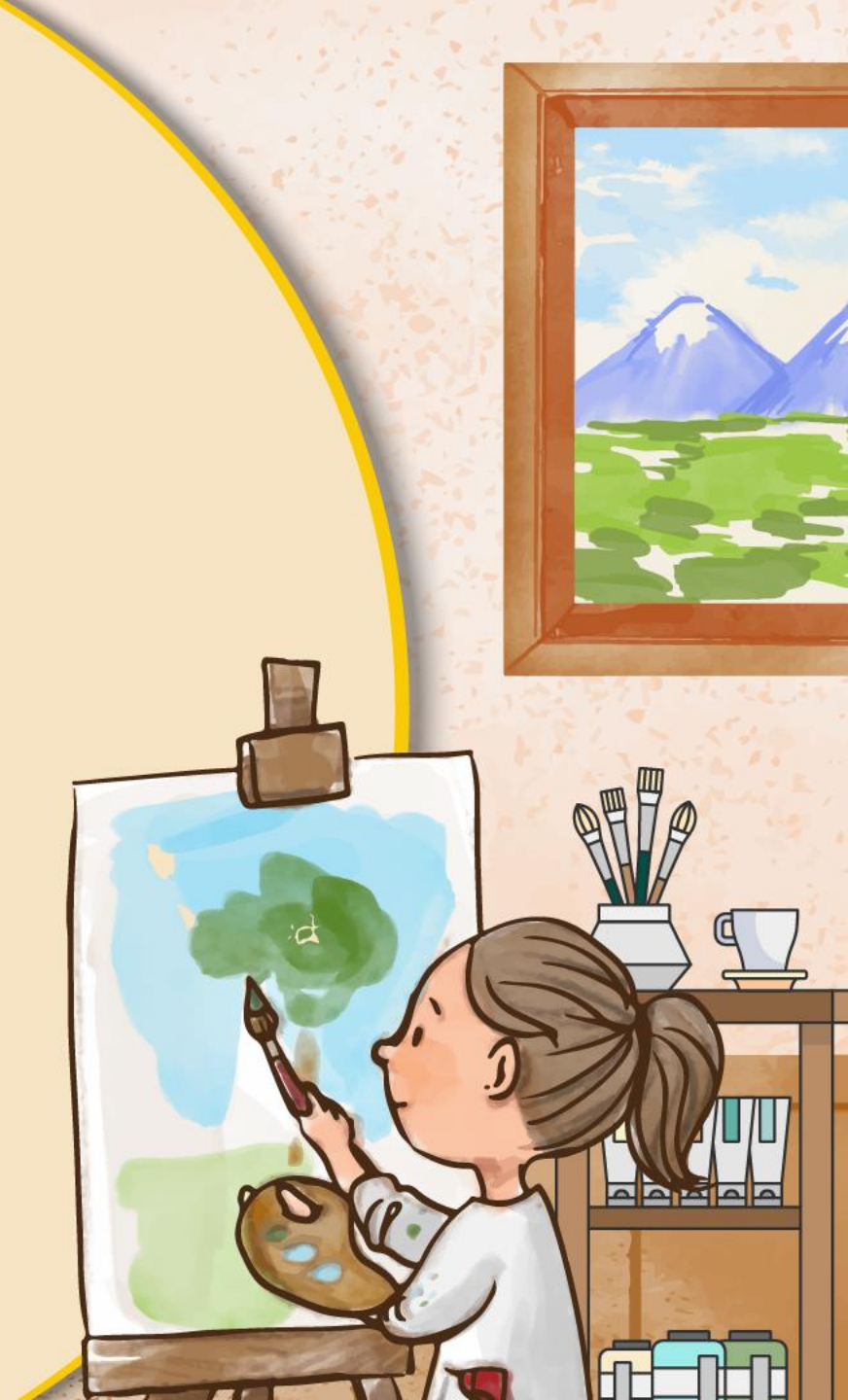
# รายวิชา ศิลปะ (ทัศนศิลป์)

รหัสวิชา ศ๒๑๑๐๑

ชั้นมัธยมศึกษาปีที่ ๑

## เรื่อง ทัศนธาตุ (๒)

ครูผู้สอน ครูปณณ์ รัตนภักดี  
ครูรุ่งศักดิ์ บุญเทศ





เรื่อง

เรื่อง ทักษนาธาดู (๒)



## จุดประสงค์การเรียนรู้

### ด้านความรู้

๑. นักเรียนสามารถอธิบายขั้นตอนการร่างภาพได้



## จุดประสงค์การเรียนรู้

### ด้านทักษะกระบวนการ

๑. นักเรียนสามารถแรงแงด้วยดินสออีอีเบื้องต้นได้
๒. นักเรียนสามารถร่างภาพผลงาน ของหวานจานโปรดได้



## จุดประสงค์การเรียนรู้

### ด้านคุณลักษณะอันพึงประสงค์

๓. มีวินัย

๔. ใฝ่เรียนรู้





# กิจกรรม

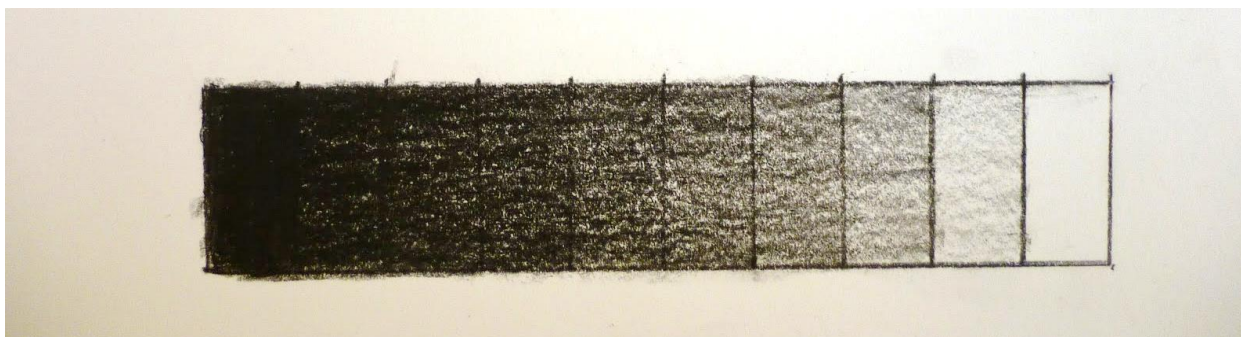
มาลอง

แรงงากันเถอะ



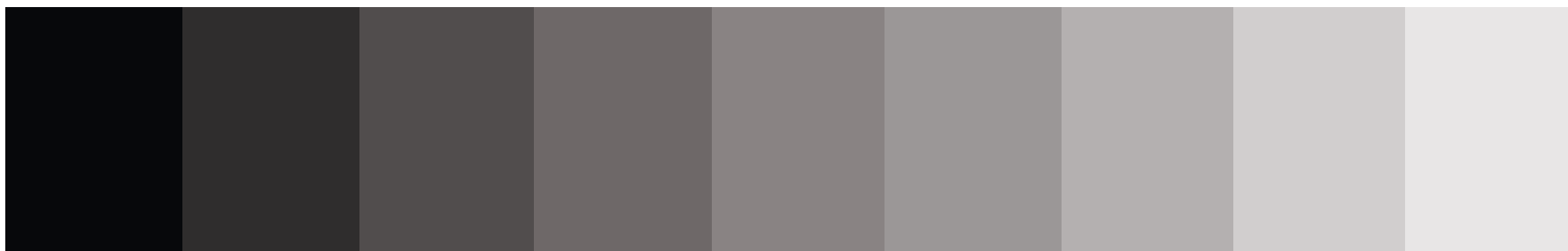
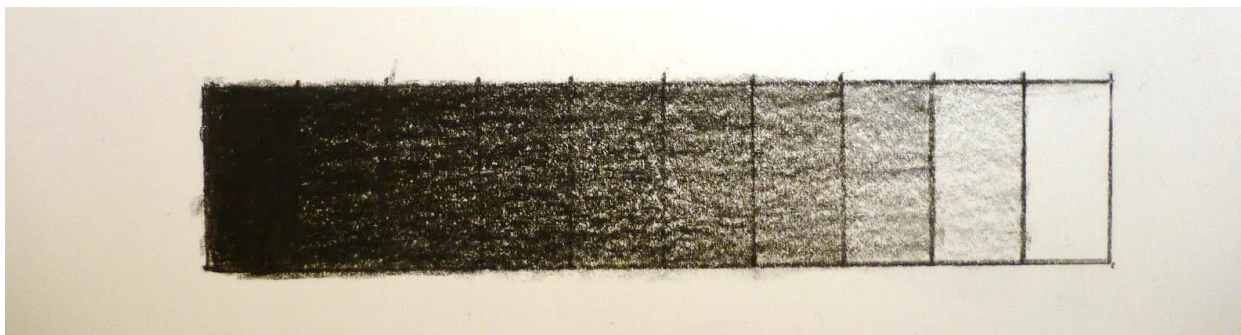


# กิจกรรม มาลองแข่งเงากันเถอะ





# กิจกรรม มาลองแรเงากันเถอะ

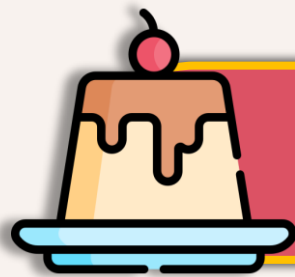




ผลงาน

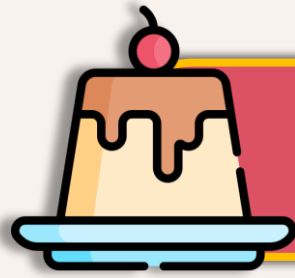
ของหวานจานโปรด





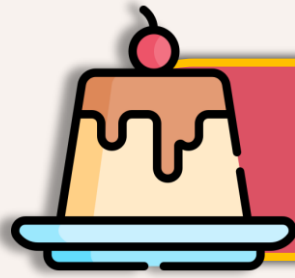
# ของหวานจานโปรด



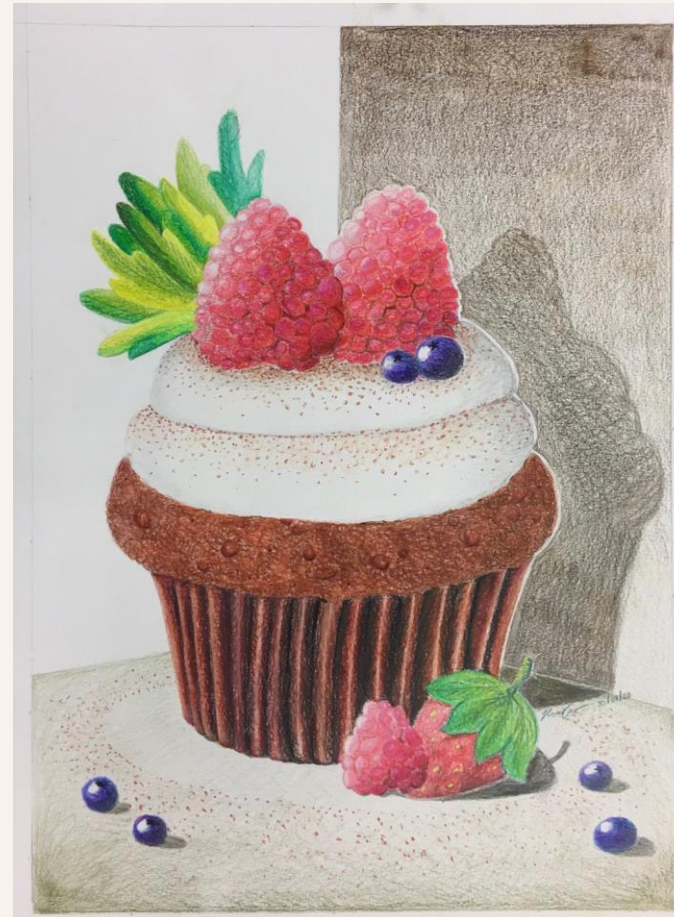


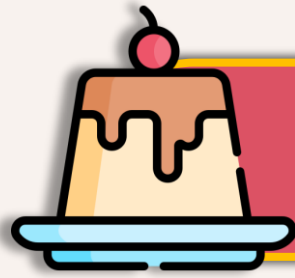
# ของหวานจานโปรด





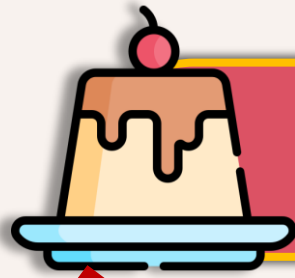
# ของหวานจานโปรด





# ของหวานจานโปรด





# ของหวานจานโปรด



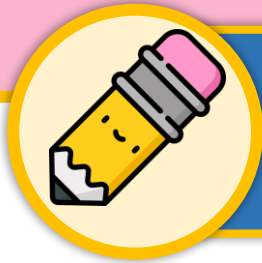


# วิธีการร่างภาพ

## ๑. การเลือกรูปภาพต้นฉบับ

- เลือกรูปเมนูของหวานที่สนใจอยากจะทำ และเลือกรูปที่มีรายละเอียดไม่มากจนเกินไป
- รูปที่เลือกต้องมีองค์ประกอบครบ ไม่ขาดหาย
- รูปชัด มีสีสันทึบ เห็นรายละเอียดชัดเจน





## วิธีการร่างภาพ

๒. เลือกแนวกระดาษให้เป็นแนวตั้งหรือแนวนอน  
ขึ้นอยู่กับรูปแบบที่เลือก

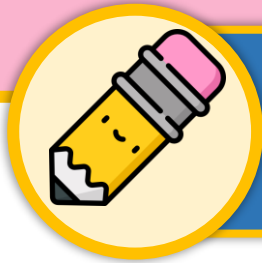


ภาพแนวตั้ง



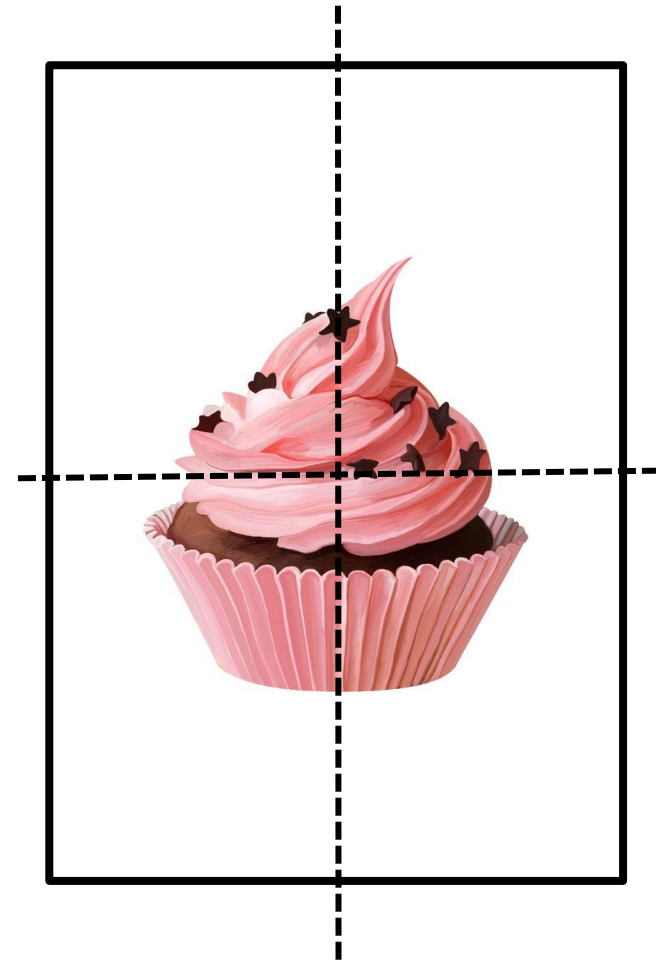
ภาพแนวนอน

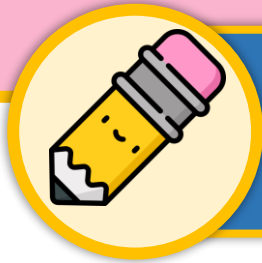




## วิธีการร่างภาพ

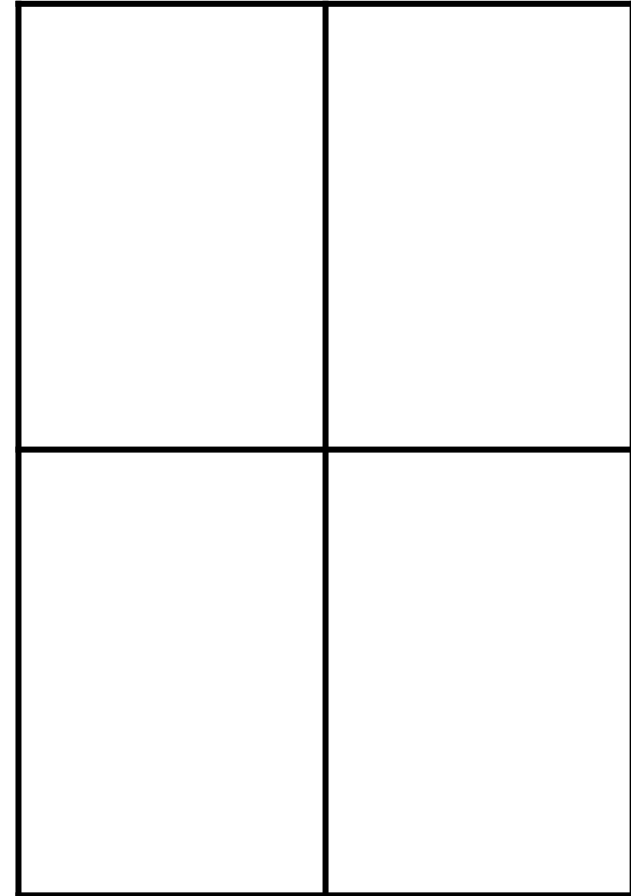
๓. ขีดเส้นตรงแนวตั้งและแนวนอน  
กึ่งกลางรูปภาพต้นฉบับ จะได้  
เส้นตรง ๒ เส้น ที่ตัดกันตรงกลาง  
ของรูปภาพ หรือใช้การพับ





## วิธีการร่างภาพ

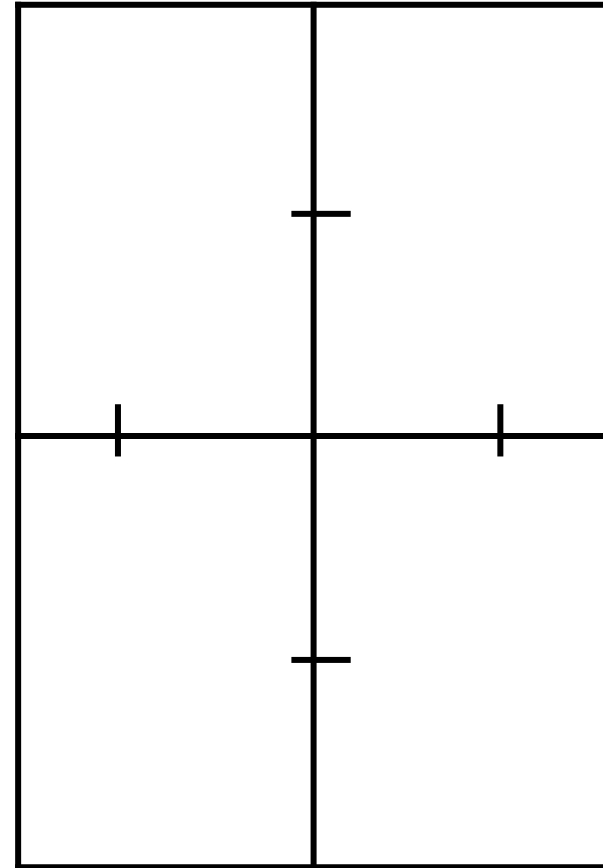
๔. ร่างเส้นตรงที่กึ่งกลางลงในกระดาษ  
ที่เตรียมไว้





## วิธีการร่างภาพ

๕. กำหนดเส้นขอบบนและล่าง
๖. จัดวางภาพให้เหมาะสมกับหน้ากระดาษ





## วิธีการร่างภาพ

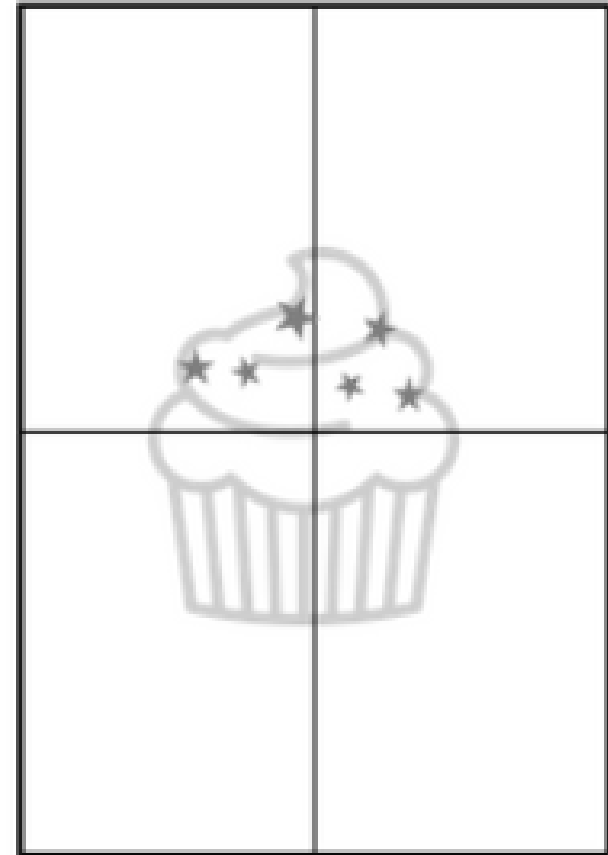
๗. นักเรียนเริ่มร่างภาพเค้าโครง  
ของรูปเมนูของหวานก่อน  
ค่อย ๆ ลงเส้นดินสอเบา ๆ  
ไม่ลงน้ำหนักจนเข้มเกินไป





## วิธีการร่างภาพ

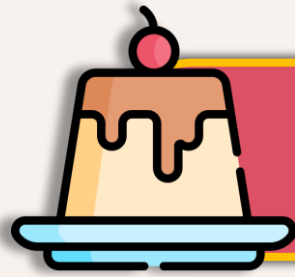
๘. เมื่อได้เส้นรอบนอกแล้วค่อย ๆ  
วาดเก็บรายละเอียดตามรูปภาพ  
ต้นแบบ ลงเส้นดินสอเบา ๆ  
เช่นกัน





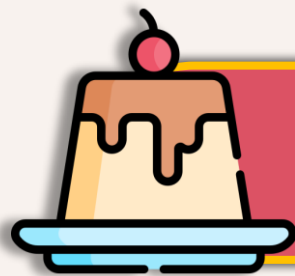
สร้างสรรค์ผลงาน

ของหวานจานโปรด

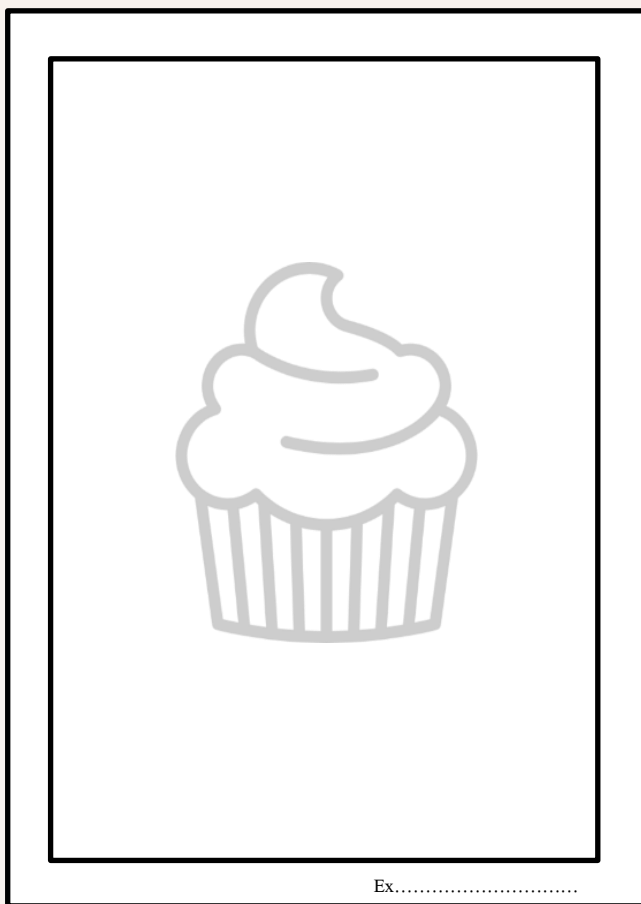


## ของหวานจานโปรด

ให้นักเรียนร่างภาพ หัวข้อ ของหวานจานโปรด  
ลงในกระดาษร้อยปอนด์ ผิวเรียบ ขนาด A๓  
(๒๙.๗\*๔๒.๐ เซนติเมตร) อย่าลืมแปะกระดาษ  
ลงกระดาษที่เตรียมมาด้วย เว้นขอบเท่ากระดาษขาว  
อเนกประสงค์



## ของหวานจานโปรด



- เว้นระยะขอบขนาดประมาณ ๑ CM (พอประมาณ)
- เขียนชื่อเมนูของหวาน ชื่อ-นามสกุล เลขที่ ชั้น  
ด้านล่างมุมขวา

ตัวอย่าง

เมนู คัพเค้กสตรอว์เบอร์รี่

เด็กชายใจดี ตั้งใจเรียน เลขที่ ๑ ชั้น ม. ๑/๑๐





## เกณฑ์การประเมิน

### เกณฑ์การประเมินผลงาน รวม ๒๕ คะแนน

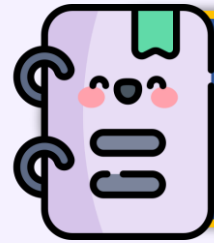
ความสมบูรณ์ในการร่างภาพและการจัดองค์ประกอบ	๑๐ คะแนน
ทักษะการระบายสี ความสมจริง ค่าน้ำหนัก	๕ คะแนน
การเก็บรายละเอียดและคุณภาพของผลงาน	๑๐ คะแนน



# จับเข้าคูดุ

ปัญหาอุปสรรคในการร่างภาพ



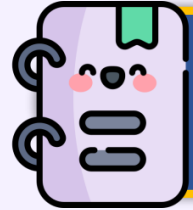


สิ่งที่ต้องจัดเตรียม

ใบความรู้

เรื่อง ขั้นตอนการลงสีขนมหวาน

ดาวน์โหลดเอกสารได้ที่ [www.dltv.ac.th](http://www.dltv.ac.th)



## สิ่งที่ต้องจัดเตรียม

- ดินสอ ยางลบ
- ดินสอสีไม้
- กบเหลาดินสอ
- กระดาษกาอเนกประสงค์
- ไม้บรรทัด
- ภาพร่างขนาด A๓
- กระดานรองวาด



# สิ่งที่ต้องจัดเตรียม



ดินสอสีไม้



ดินสอ ยางลบ ไม้บรรทัด



กบเหลาดินสอ



กระดาษกาวอเนกประสงค์



กระดานรองวาดรูปขนาด A๒

ขนาด ๔๒ x ๕๙.๔ CM

# บทเรียนครั้งต่อไป

## เรื่อง ทศนธาทู (๓)

ดาวน์โหลดเอกสารได้ที่ [www.dltv.ac.th](http://www.dltv.ac.th)

รายวิชาศิลปะ  
ชั้นมัธยมศึกษาปีที่ ๑