

## แบบทดสอบหลังเรียน วิชา ศิลปะ ม.1 (ชุดที่ 1)

### 1. (วิเคราะห์เปรียบเทียบ)



### 2. ข้อใดจัดเป็นงานทัศนศิลป์ท้องถิ่นที่เป็นงานศิลปะประเภทเดียวกัน (จับคู่)

1. กาแล ปั้นหย่า สิม
2. ผีตาโชน เทียนพรรษา ร่มบ่อสร้าง
3. ร่มบ่อสร้าง กาแล จ้างนั๊ก
4. สิม ผีตาโชน หัวโชน

### 3. หากนักเรียนต้องการออกแบบโลโก้แบรนด์ “ชายของออนไลน์” ข้อใดคือ องค์ประกอบที่ควรมีในโลโก้มากที่สุด (นำไปใช้)

1. ชื่อเจ้าของร้าน
2. ที่อยู่ร้าน
3. ชื่อแบรนด์

4. รูปเจ้าของร้าน
4. ข้อใดกล่าวถึง ผนังตะลุง และผนังใหญ่ ได้ถูกต้องที่สุด (ข้อที่ดีที่สุด)
1. ผนังตะลุงภาคใต้ ผนังใหญ่ภาคเหนือ
  2. ผนังตะลุงและผนังใหญ่ใช้ประโยชน์จากแสงและเงา
  3. ผนังตะลุงทำจากหนังสัตว์ ผนังใหญ่ทำจากหนังสังเคราะห์
  4. ผนังตะลุงใช้การรำ ผนังใหญ่ใช้การเต้น
5. จากภาพ ข้อใดเรียงลำดับงานทัศนศิลป์ของชาติในยุคสมัยเก่า-ปัจจุบัน ตามลำดับ ได้ถูกต้อง (เรียงลำดับ)



A



B

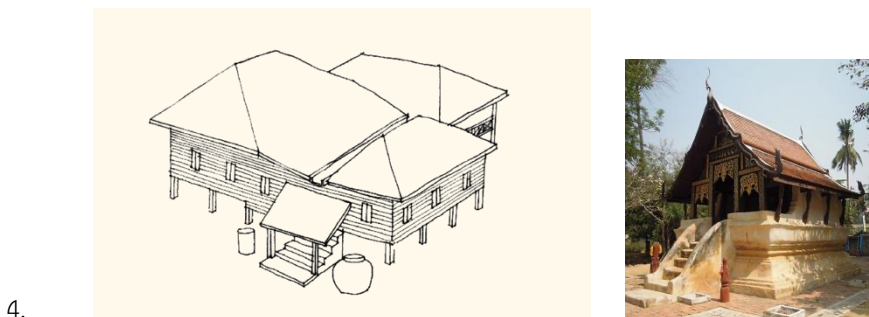
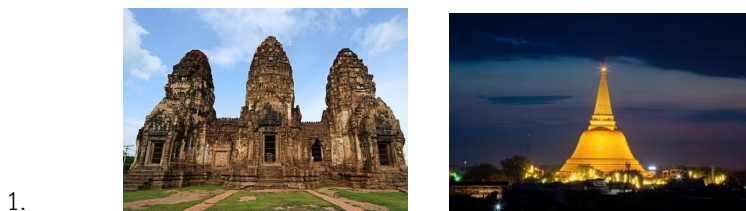


C

1. A , B , C
2. C , A , B
3. B , C , A
4. A , C , B

## แบบทดสอบหลังเรียน วิชา ศิลปะ ม.1 (ชุดที่ 2)

1. ข้อใดมีทั้ง งานทัศนศิลป์ของชาติ และทัศนศิลป์ท้องถิ่น (วิเคราะห์เปรียบเทียบ)



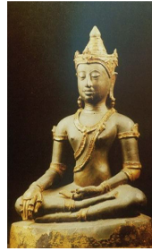
2. ข้อใดจัดเป็นงานทัศนศิลป์ท้องถิ่นที่เป็นงานศิลปะประเภทเดียวกัน (จับคู่ท้องถิ่น)

1. ผีตาโขน จ้างนัก กาแล
  2. ปั้นหย่า สิม กาแล
  3. รมบ่อสร้าง ผีตาโขน ตึกตาขาววัง
  4. สิม ผีตาโขน ปั้นหย่า
3. หากนักเรียนต้องการออกแบบโก้แบรนด์ “โทรศัพท์มือถือ5G” ข้อใดคือ องค์ประกอบที่ควรมีในโลกโก้มากที่สุด (นำไปใช้/ประยุกต์ใช้ สัญลักษณ์)
1. รูปจรวด
  2. ชื่อแบรนด์
  3. รูปสัญลักษณ์ไวไฟ

4. รูปเจ้าของแบรนต์
4. ข้อใดกล่าวถึง เรือนกาแล และเรือนปั้นหยา ได้ถูกต้องที่สุด (เลือก/ข้อที่ดีที่สุด/ท้องถิ่น)
1. เรือนกาแลภาคเหนือ เรือนปั้นหยาภาคใต้
  2. เรือนกาแลและเรือนปั้นหยาไม่มีหน้าจั่ว
  3. เรือนกาแลสร้างจากปูน เรือนปั้นหยาสร้างจากไม้
  4. เรือนกาแล และเรือนปั้นหยาเป็นเรือนแฝด
5. จากภาพ ข้อใดเรียงลำดับงานทัศนศิลป์ของชาติในยุคสมัยเก่า-ปัจจุบัน ตามลำดับ ได้ถูกต้อง (สืบสาน/เรียงลำดับ/ทัศนศิลป์ชาติ)



A



B

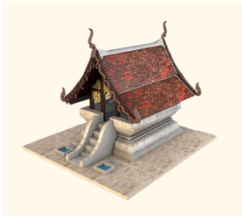


C

1. B , C , A
2. A , B , C
3. C , A , B

## แบบทดสอบหลังเรียน วิชา ศิลปะ ม.1 (ชุดที่ 3)

1. ข้อใดมีทั้ง งานทัศนศิลป์ของชาติ และทัศนศิลป์ท้องถิ่น (วิเคราะห์เปรียบเทียบ)



1.



2.



3.



4.

2. ข้อใดจัดเป็นงานทัศนศิลป์ท้องถิ่นที่เป็นงานศิลปะประเภทเดียวกัน (จับคู่ท้องถิ่น)

1. ผีตาโขน ปั่นหย่า ลิม
2. โองม้งกร หน้าใหญ่ จ้างนั๊ก
3. ร่มบ่อสร้าง ผีตาโขน กาแล
4. ลิม ผีตาโขน กอและ

3. หากนักเรียนต้องการออกแบบโลโก้แบรนด์ “ร้านตัดผมชาย” ข้อใดคือ องค์ประกอบที่ควรมีในโลโก้มากที่สุด (นำไปใช้/ประยุกต์ใช้ สัญลักษณ์)

1. รูปเจ้าของร้าน
2. ชื่อร้าน
3. รูปกรรไกรและมีด

4. ที่อยู่ร้าน
4. ข้อใดกล่าวถึง รมบ่อสร้าง และผีตาโชน ได้ถูกต้องที่สุด (เลือก/ข้อที่ดีที่สุด/ห้องถิ่น)
1. รมบ่อสร้างภาคเหนือ ผีตาโชนภาคใต้
  2. รมบ่อสร้าง และผีตาโชนระบายนสวตลลยด้วยสีไม้
  3. รมบ่อสร้างทำจากกระดลชส ผีตลโชนทำจากหวนนงข้ลวเหนียว
  4. รมบ่อสร้างทำจากฝ้ฝ้ลย และผีตลโชนทำจากกระดลชส
5. จากภลพ ข้อใดเรยงล้ลดับงนทศนศลลปของชลตลในยุคสมยเก้ล-ป้จลลบัน ตลมล้ลดับ ได้ถูกตลอง (ล้บสสน/เรยงล้ลดับ/ทศนศลลปชลตล)



A



B

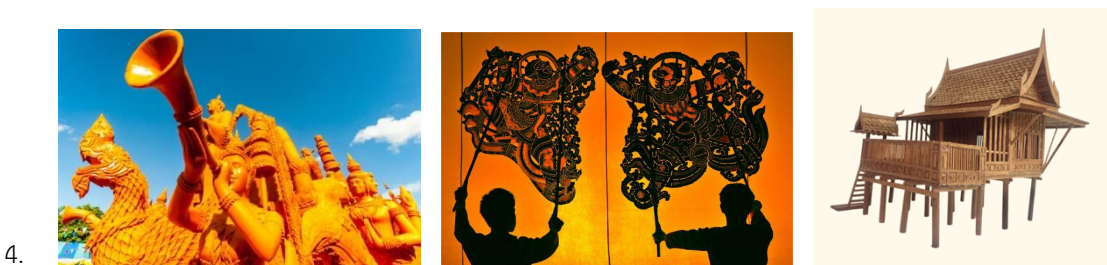
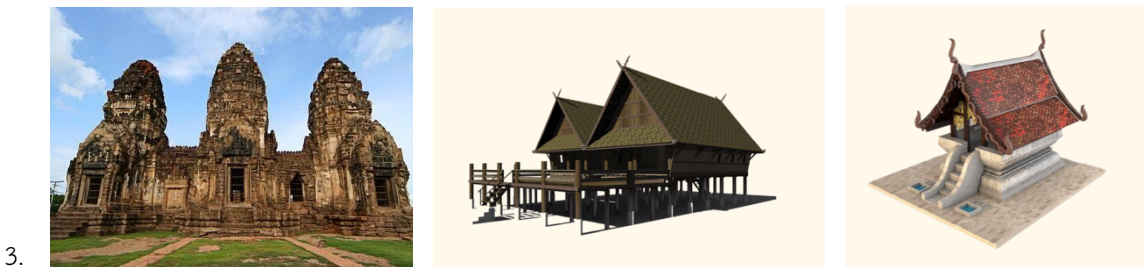


C

1. B , C , A
2. A , B , C
3. C , A , B
4. A , C , B

## แบบทดสอบหลังเรียน วิชา ศิลปะ ม.1 (ชุดที่ 4)

1. ข้อใดมีทั้ง งานทัศนศิลป์ของชาติ และทัศนศิลป์ท้องถิ่น (วิเคราะห์เปรียบเทียบ)
  1. พระพุทธรูปศิลาขาว สิม
  2. หัวโขน ฝัดดาโขน
  3. เจดีย์ทรงพุ่มข้าวบิณฑ์ ปรากฏ
  4. รมบ่อสร้าง แกะสลักบ้านจางนัง
2. ข้อใดจัดเป็นงานทัศนศิลป์ท้องถิ่นที่เป็นงานศิลปะประเภทเดียวกัน (จับคู่ท้องถิ่น)



3. หากนักเรียนต้องการออกแบบโลโก้แบรนด์ “ชานมไข่มุก” ข้อใดคือ องค์ประกอบที่ควรมีในโลโก้มากที่สุด (นำไปใช้/ประยุกต์ใช้ สัญลักษณ์)
1. รูปเจ้าของร้าน
  2. รูปแก้วไวน์
  3. ที่อยู่ร้าน
  4. รูปแก้วชานมไข่มุก
4. ข้อใดกล่าวถึง หนังสือตะลุง และหนังสือใหญ่ ได้ถูกต้องที่สุด (เลือก/ข้อที่ดีที่สุด/ท้องถื่น)
1. หนังสือตะลุงภาคใต้ หนังสือใหญ่ภาคอีสาน
  2. หนังสือตะลุงและหนังสือใหญ่ไม่ได้ใช้ประโยชน์จากแสงและเงา
  3. หนังสือตะลุงใช้การรำ หนังสือใหญ่ใช้การเต้น
  4. หนังสือตะลุงขยับแขนขาตัวแบบได้ หนังสือใหญ่เป็นแบบตายตัวขยับแขนขาไม่ได้
5. จากภาพ ข้อใดเรียงลำดับงานทัศนศิลป์ของชาติในยุคสมัยเก่า-ปัจจุบัน ตามลำดับ ได้ถูกต้อง (สืบสาน/เรียงลำดับ/ทัศนศิลป์ชาติ)



A



B



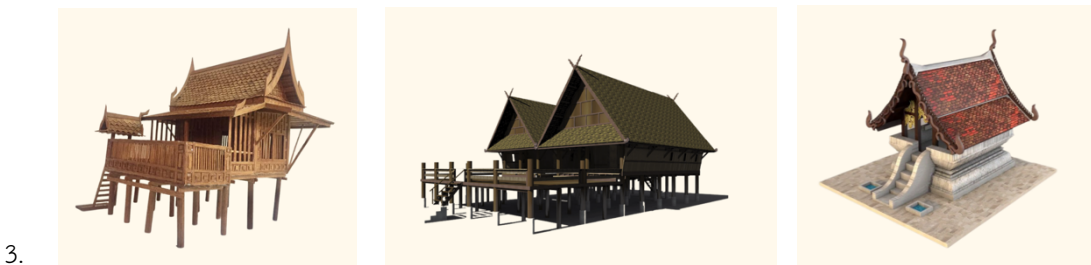
C

1. B , C , A
2. A , B , C
3. C , A , B
4. A , C , B

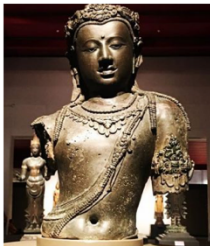


## แบบทดสอบหลังเรียน วิชา ศิลปะ ม.1 (ชุดที่ 5)

1. ข้อใดมีทั้ง งานทัศนศิลป์ของชาติ และทัศนศิลป์ท้องถิ่น วิเคราะห์เปรียบเทียบ)
  1. หัวโขน ผีตาโขน
  2. เรือนกาแล หนังใหญ่
  3. สิม แกะสลักเทียนพรรษา
  4. ปรากฏ์ เรือนกาแล
2. ข้อใดจัดเป็นงานทัศนศิลป์ท้องถิ่นที่เป็นงานศิลปะประเภทเดียวกัน (จับคู่ท้องถิ่น)



3. หากนักเรียนต้องการออกแบบโลโก้แบรนด์ “ครีมกันแดดSPF++” ข้อใดคือ องค์ประกอบที่ควรมีในโลโก้มากที่สุด (นำไปใช้/ประยุกต์ใช้ สัญลักษณ์)
1. รูปพระจันทร์
  2. ชื่อแบรนด์
  3. ที่อยู่ตัวแทนจำหน่าย
  4. ชื่อเจ้าของแบรนด์
4. ข้อใดกล่าวถึง เรือนกาแล และเรือนปั้นหยา ได้ถูกต้องที่สุด (เลือก/ข้อที่ดีที่สุด/ท้องถิ่น)
1. เรือนกาแลภาคเหนือ เรือนปั้นหยาภาคอีสาน
  2. เรือนกาแลมีหน้าจั่ว เรือนปั้นหยาไม่มีหน้าจั่ว
  3. เรือนกาแลสร้างจากปูน เรือนปั้นหยาสร้างจากไม้
  4. เรือนกาแล และเรือนปั้นหยาเป็นเรือนแฝด
5. จากภาพ ข้อใดเรียงลำดับงานทัศนศิลป์ของชาติในยุคสมัยเก่า-ปัจจุบัน ตามลำดับ ได้ถูกต้อง (สืบสาน/เรียงลำดับ/ทัศนศิลป์ชาติ)



A



B

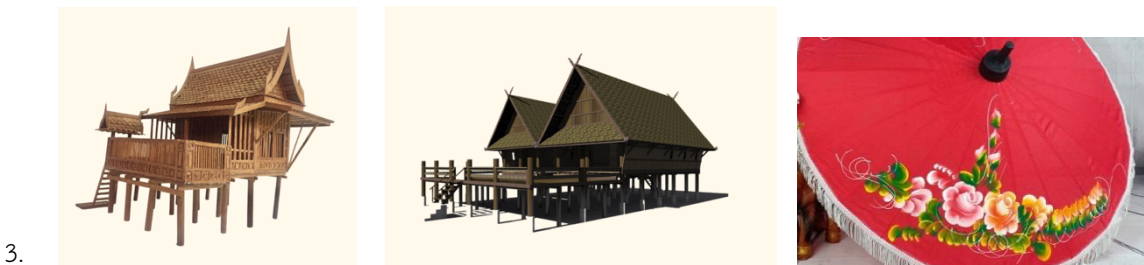


C

1. B , C , A
2. A , B , C
3. C , A , B
4. A , C , B

## แบบทดสอบหลังเรียน วิชา ศิลปะ ม.1 (ชุดที่ 6)

1. ข้อใดมีทั้ง งานทัศนศิลป์ของชาติ และทัศนศิลป์ท้องถิ่น (วิเคราะห์เปรียบเทียบ)
  1. ปราสาท พระพุทธรูปทรงเครื่องแบบพระมหากษัตริย์
  2. เจดีย์ทรงพุ่มข้าวบิณฑ์ ผนังตะลุง
  3. เรือนกาแล ผนังใหญ่
  4. พระพุทธรูปศิลาขาว พระพุทธรูปปางลีลา
2. ข้อใดจัดเป็นงานทัศนศิลป์ท้องถิ่นที่เป็นงานศิลปะประเภทเดียวกัน (จับคู่ท้องถิ่น)



3. หากนักเรียนต้องการออกแบบโลโก้แบรนด์ “กล้องฟิล์ม” ข้อใดคือ องค์ประกอบที่ควรมีในโลก้ามากที่สุด (นำไปใช้/ประยุกต์ใช้ สัญลักษณ์)
1. รูปเจ้าของร้าน
  2. รูปกล้องถ่ายรูป หรือฟิล์ม
  3. ที่อยู่แหล่งผลิต
  4. ชื่อเจ้าของร้าน
4. ข้อใดกล่าวถึง รมบ่อสร้าง และผีตาโชน ได้ถูกต้องที่สุด (เลือก/ข้อที่ดีที่สุด/ท้องถิ่น)
1. รมบ่อสร้างภาคเหนือ ผีตาโชนภาคอีสาน
  2. รมบ่อสร้าง และผีตาโชนระบายสีลวดลายด้วยสีไม้
  3. รมบ่อสร้างใช้การทอผ้าสร้างลวดลาย ผีตาโชนใช้การประดับเพชรติดทอง
  4. รมบ่อสร้างทำจากผ้าฝ้าย และผีตาโชนทำจากกระดาษสา
5. จากภาพ ข้อใดเรียงลำดับงานทัศนศิลป์ของชาติในยุคสมัยเก่า-ปัจจุบัน ตามลำดับ ได้ถูกต้อง (สืบสาน/เรียงลำดับ/ทัศนศิลป์ชาติ)



A



B



C

1. B , C , A
2. A , B , C
3. C , A , B
4. A , C , B