

รายวิชา ศิลปะ (ทัศนศิลป์)

รหัสวิชา ศ๒๑๑๐๑

ชั้นมัธยมศึกษาปีที่ ๑

เรื่อง เรื่อง มองทัศนศิลป์ชาติอย่างเข้าใจ

ครูผู้สอน ครูปิ่นณัฏฐ์ รัตนภักดี
ครูรุ่งศักดิ์ บุญเทศ

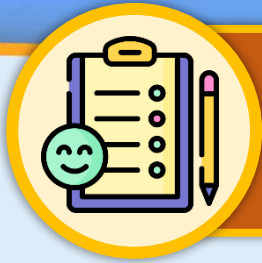


เรื่อง

มองทัศนศิลป์ชาติ

อย่างเข้าใจ

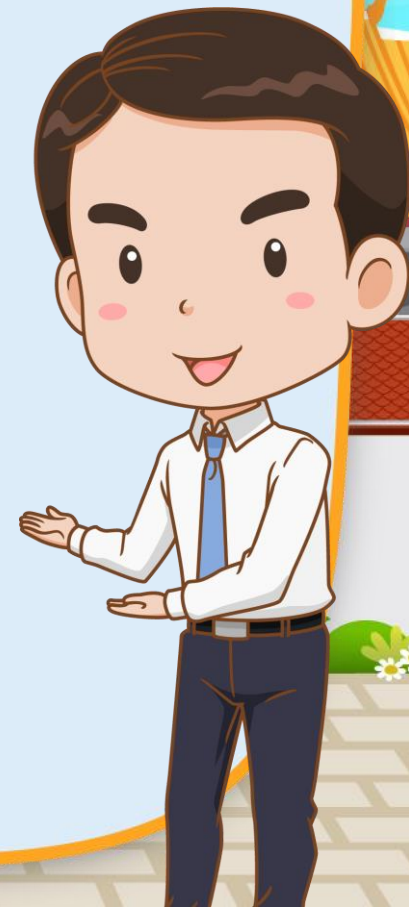


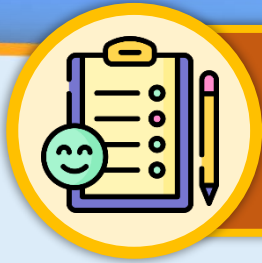


จุดประสงค์การเรียนรู้

ด้านความรู้

๑. นักเรียนรู้จักรูปแบบงานทัศนศิลป์ของชาติตามช่วงสมัยต่าง ๆ
๒. นักเรียนรู้จักอิทธิพลที่ส่งผลถึงลักษณะความแตกต่าง
ในงานทัศนศิลป์ชาติ
๓. นักเรียนสามารถเห็นความแตกต่างของทัศนศิลป์ของชาติ
และท้องถิ่นของไทย





จุดประสงค์การเรียนรู้

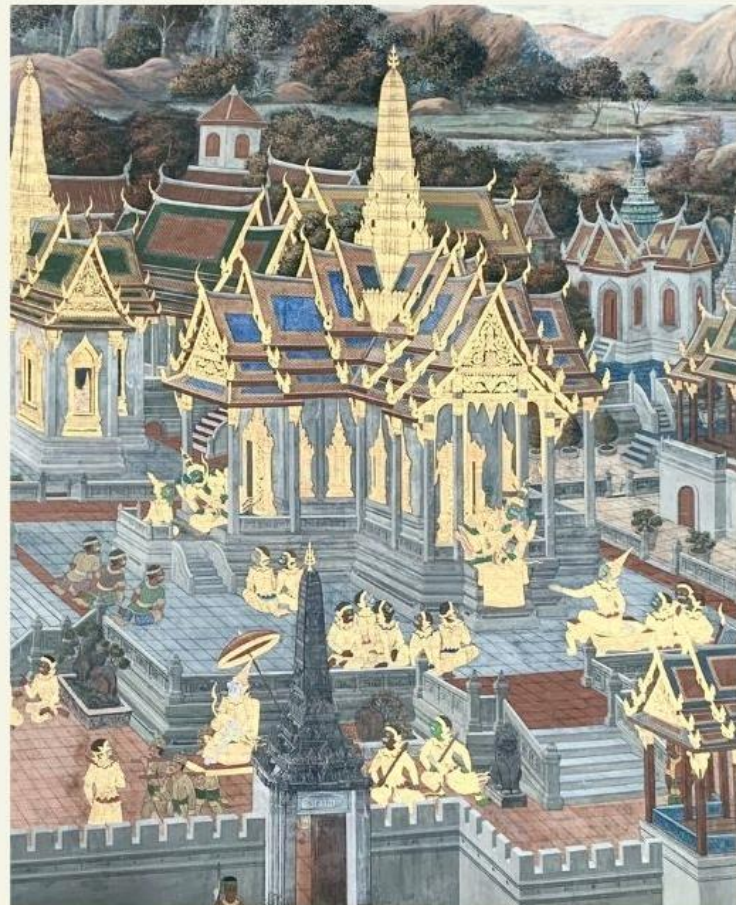
ด้านคุณลักษณะอันพึงประสงค์

๑. มีวินัย
๒. ใฝ่เรียนรู้
๓. รักความเป็นไทย





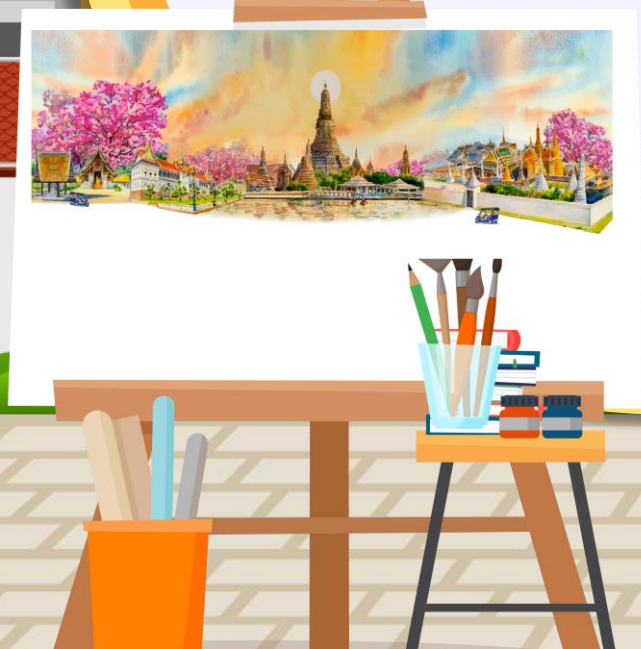
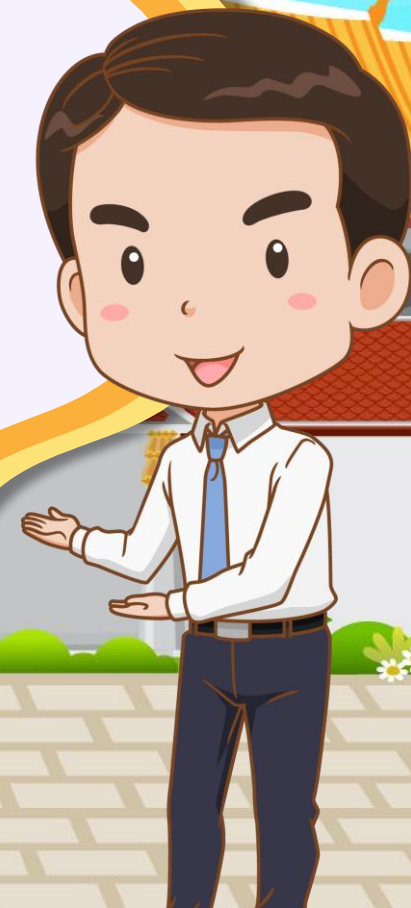
รูปแบบ ทัศนศิลป์ ชาติ



กิจกรรม

เหมือนหรือต่าง

กันอย่างไร





วัดนราราม จังหวัดมุกดาหาร



วัดพระศรีรัตนศาสดาราม กรุงเทพมหานคร



ขบวนรถไฟ
สายประวัติศาสตร์
HISTORIC TRAIN



Boarding Pass

TRAIN TICKET



NAME
FROM
TO
CLASS
DATE

Student
Tawarawadee.
Rattanakosin.
Executive
Today



PASSENGER NAME
FROM
TO

Student
Tawarawadee.
Rattanakosin.

FROM
DATE

Tawarawadee.
Today

CLASS
EXECUTIVE

DEPART TIME
Today

SEAT
20A

SEAT
A05

DEPART TIME
Today

SEAT
20A

* Please be at boarding gate well ahead of departure time



เรื่องราว ของงานทัศนศิลป์ ในสมัยประวัติศาสตร์

๔

ช่วงเวลา

๔

สถานที่



ประวัติศาสตร์ ทัศนศิลป์ไทย



- สถานีก่อนสุขุโขทัย
- สถานีสุขุโขทัย
- สถานีอยุธยา
- สถานีรัตนโกสินทร์

อดีต



สถานีก่อนสุโขทัย

สมัยทวารวดี

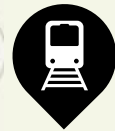
พ.ศ. ๕๐๐ - ๑๒๐๐

สมัยศรีวิชัย

พ.ศ. ๑๒๐๐ - ๑๗๐๐

สมัยลพบุรี

พ.ศ. ๑๗๐๐ - ๑๘๐๐



สถานีสุโขทัย

สมัยเชียงแสน

พ.ศ. ๑๖๐๐ - ๒๐๘๙

สมัยสุโขทัย

พ.ศ. ๑๘๐๐ - ๑๙๘๑

สมัยเชียงแสน

พ.ศ. ๑๖๐๐ - ๒๐๘๙



สถานีอยุธยา

สมัยรัตนโกสินทร์

พ.ศ. ๒๓๒๕ - ปัจจุบัน



สถานีสุโขทัย

สมัยสุโขทัย

พ.ศ. ๑๘๐๐ - ๑๙๘๑

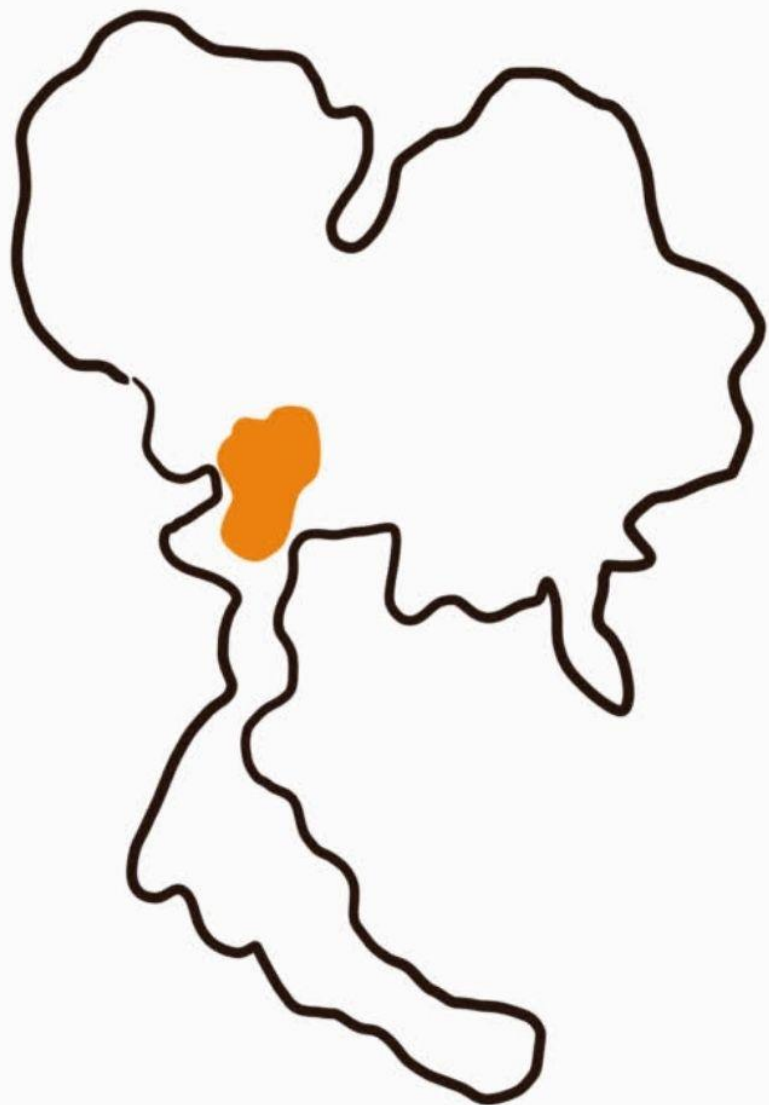
สมัยอยุธยา

พ.ศ. ๑๘๙๓ - ๒๓๑๐

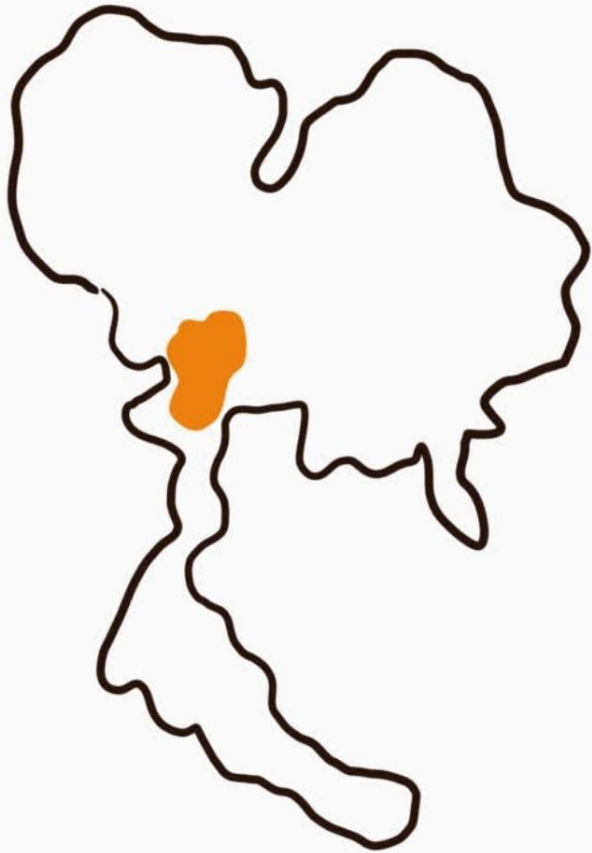


สถานีรัตนโกสินทร์

ปัจจุบัน

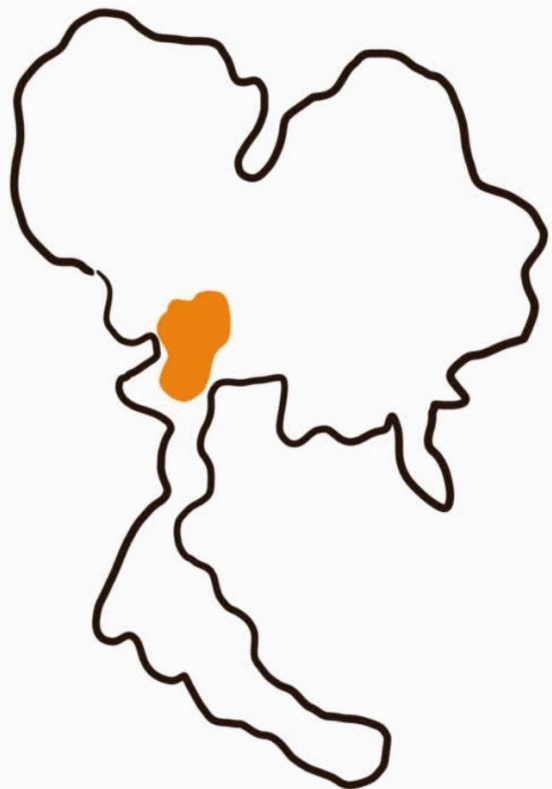


พุทธศาสนา

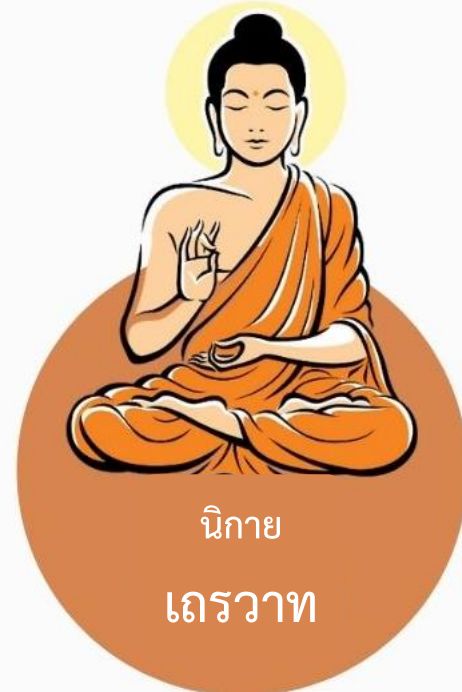


นิกาย
เถรวาท

นิกาย
มหายาน



พุทธศาสนา



นิกาย
เถรวาท



นิกาย
มหายาน

พุกาม



ชอง

ชวา



อดีต

สถานี ก่อนสุโขทัย

สมัยทวารวดี
พ.ศ.500 - 1200

สมัยศรีวิชัย
พ.ศ.1200 - 1700

สมัยลพบุรี
พ.ศ.1700 - 1800

สถานี สุโขทัย

สมัยเชียงแสน
พ.ศ.1600 - 2089

สมัยสุโขทัย
พ.ศ.1800 - 1981

สถานี อโยธยา

สมัยอโยธยา
พ.ศ.1893 - 2310

สมัยรัตนโกสินทร์
พ.ศ.2325 - ปัจจุบัน

สถานี รัตนโกสินทร์

ปัจจุบัน

สถานี

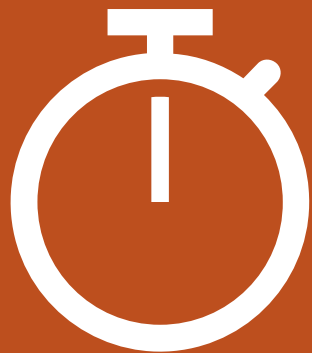
ก่อนสุโขทัย

HISTORIC TRAIN

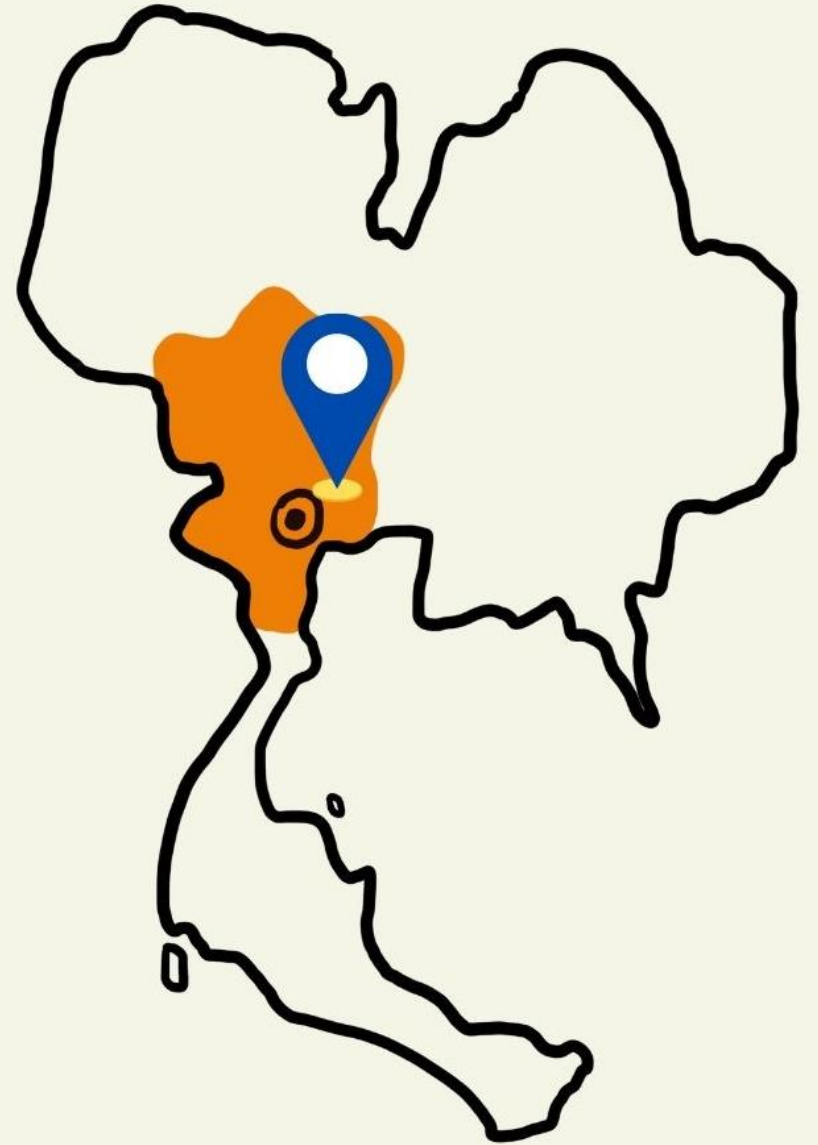


สมัยทวารวดี

พ.ศ. ๕๐๐ - ๑๒๐๐



๑๐๐๐ - ๒๐๐๐ ปีก่อน



นิกาย

?



สมัยทวารวดี
งานประติมากรรม
พระพุทธรูปนั่งห้อยพระบาท
ปางปฐมเทศนา

ปัจจุบันอยู่ในพิพิธภัณฑสถานแห่งชาติเจ้าสามพระยา

นิกาย
เถรวาท



สมัยทวารวดี
งานประติมากรรม
พระพุทธรูปนั่งห้อยพระบาท
ปางปฐมเทศนา

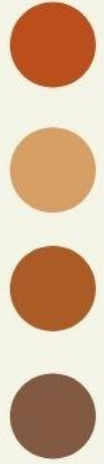
ปัจจุบันอยู่ในพิพิธภัณฑสถานแห่งชาติเจ้าสามพระยา



สมัยทวารวดี

งานสถาปัตยกรรม

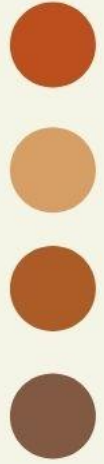
พระปฐุมเจดีย์องค์เดิม หรือ จุลประโทณเจดีย์ จังหวัดนครปฐม



สมัยทวารวดี

งานสถาปัตยกรรม

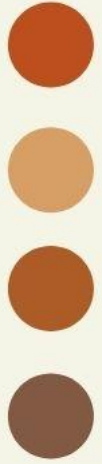
พระปฐมเจดีย์องค์เดิม หรือ จุลประโศกเจดีย์ จังหวัดนครปฐม



สมัยทวารวดี

งานสถาปัตยกรรม

พระปฐมเจดีย์องค์เดิม หรือ จุลประโทณเจดีย์ จังหวัดนครปฐม



ปากผายใหญ่



สมัยทวารวดี
งานสถาปัตยกรรม

ทรงระฆังคว่ำ



พระปฐมเจดีย์องค์เดิม หรือ จุลประโทณเจดีย์ จังหวัดนครปฐม



พระปฐมเจดีย์องค์เดิม หรือ จุลประทีปเจดีย์ จังหวัดนครปฐม

สมัยศรีวิชัย

พ.ศ. ๑๒๐๐ - ๑๓๐๐

๘๐๐ - ๑๐๐๐ ปีก่อน



สมัยศรีวิชัย

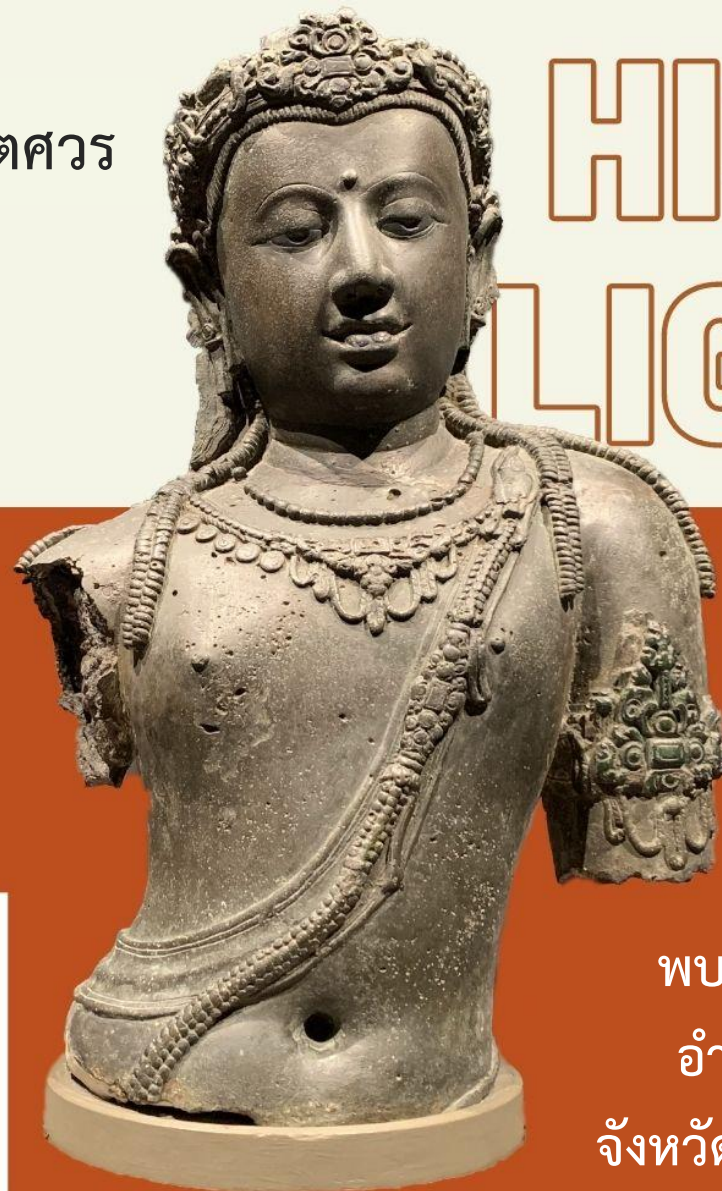
งานประติมากรรม

รูปพระโพธิสัตว์อวโลกิเตศวร

HIGH LIGHT



พระพิมพ์ดินดิบ



พบที่ วัดเวียง
อำเภอไชยา
จังหวัดสุราษฎร์ธานี

นิกาย

?

รูปพระโพธิสัตว์อวโลกิเตศวร



3D



พบที่ วัดเวียง
อำเภอไชยา
จังหวัดสุราษฎร์ธานี

นิกาย
มหายาน

รูปพระโพธิสัตว์อวโลกิเตศวร

อุณาโลม

พระพักตร์มน

สวมสร้อยประคำ

และกรองคอ



3D



พบที่ วัดเวียง
อำเภอไชยา
จังหวัดสุราษฎร์ธานี

นิกาย
มหายาน



รูปพระโพธิสัตว์อวโลกิเตศวร

3D



เจดีย์
ทรงระฆังคว่ำ
เอวคอด



สมัยศรีวิชัย
งานสถาปัตยกรรม

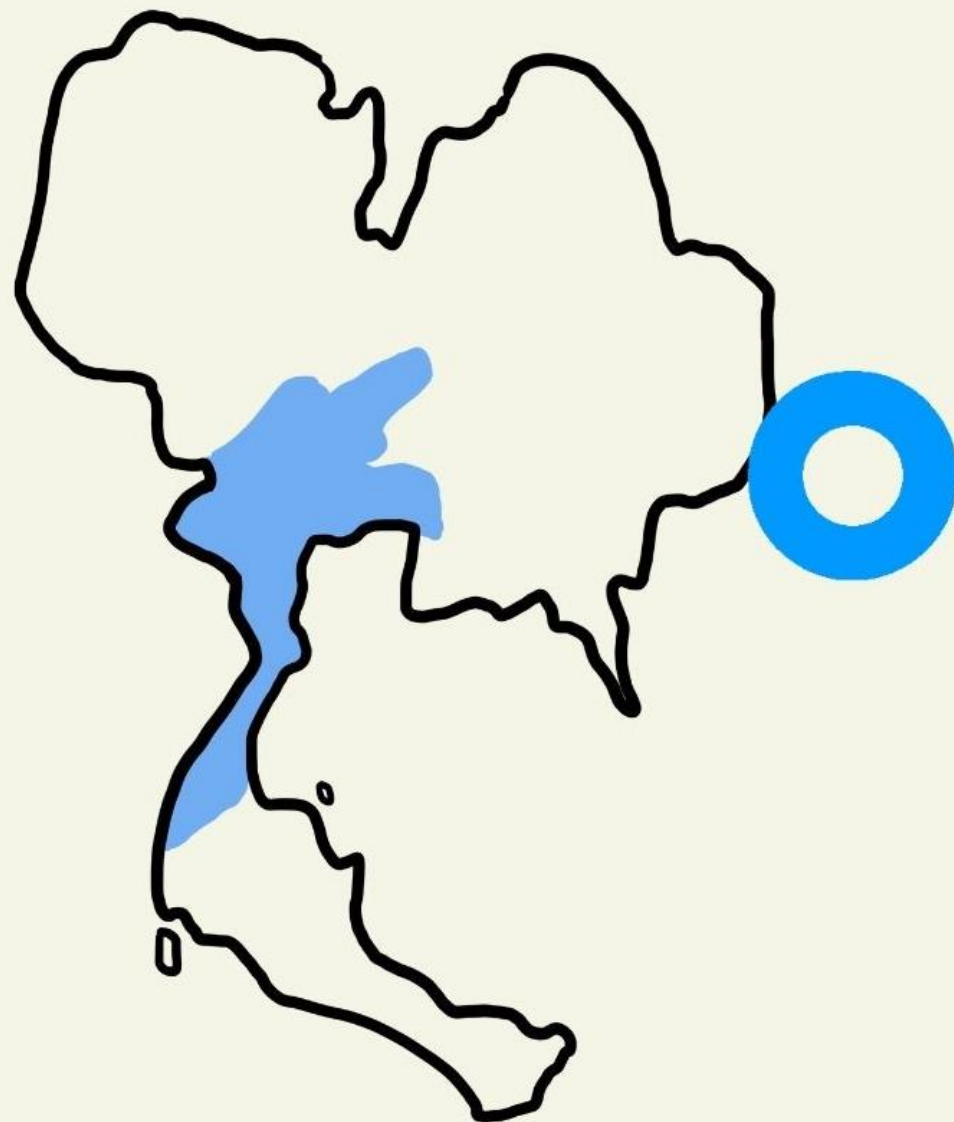
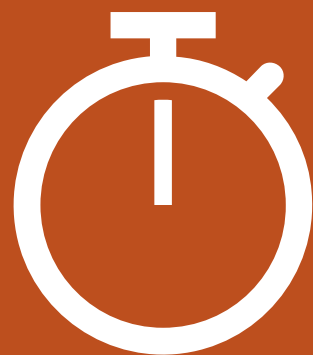


มีฐานเตี้ยรองรับ
ยอดแหลง

วัดพระบรมธาตุไชยา ราชวรวิหาร จังหวัดสุราษฎร์ธานี

สมัยลพบุรี หรือละโว้

พ.ศ. ๑๗๐๐ - ๑๘๐๐



สมัยลพบุรีหรือละโว้

อารยธรรม
ทวารวดี

+

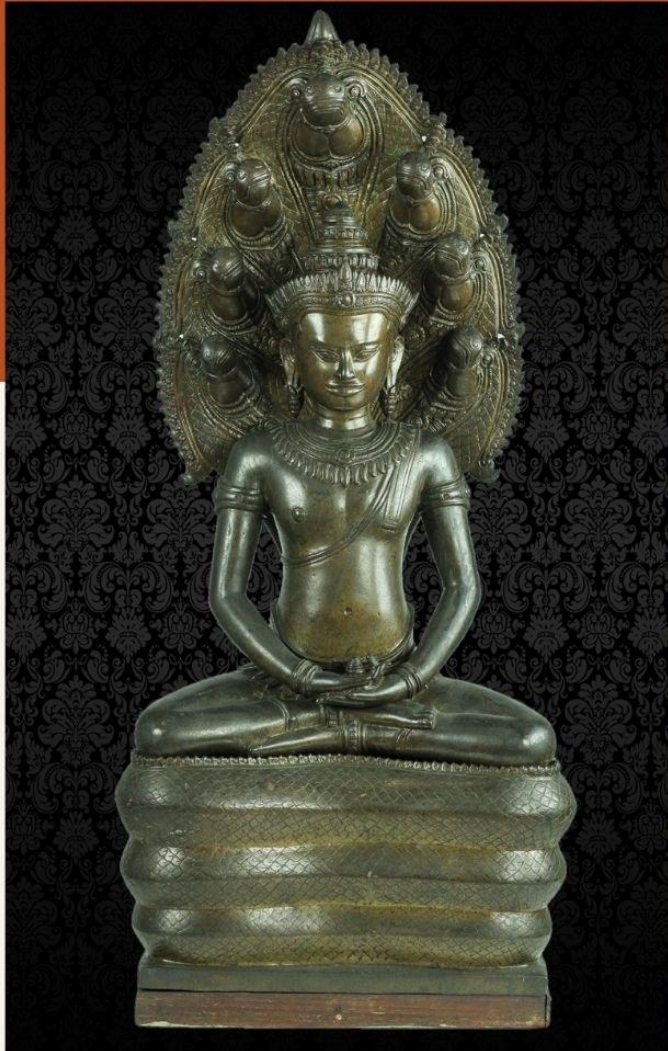


อารยธรรม
ขอม



3D





สมัยลพบุรีหรือละโว้ งานประติมากรรม



หน้าผาก

กว้าง

แคบ

ปาก

บาง

หนา

คาง

แหลม

มน



สมัยลพบุรีหรือละโว้ งานประติมากรรม



หน้าผาก

กว้าง

แคบ

ปาก

บาง

หนา

คาง

แหลม

มน

สมัยลพบุรีหรือละโว้ งานสถาปัตยกรรม



ยอดเป็นชั้น ๆ ซ้อนกันขึ้นไป
จนแหลมมนที่มุมของอาคาร



อาคารรูปสี่เหลี่ยม
พระปรางค์สามยอด จังหวัดลพบุรี

สมัยลพบุรีหรือละโว้ งานสถาปัตยกรรม



ยอดเป็นชั้น ๆ ซ้อนกันขึ้นไป
จนแหลมมนที่มุมของอาคาร



อาคารรูปสี่เหลี่ยม
พระปราสาทสามยอด จังหวัดลพบุรี

สมัยลพบุรีหรือละโว้



ปราสาทเมืองสิงห์ จังหวัดกาญจนบุรี



พระปรางค์สามยอด จังหวัดลพบุรี



สมัยลพบุรีหรือละโว้



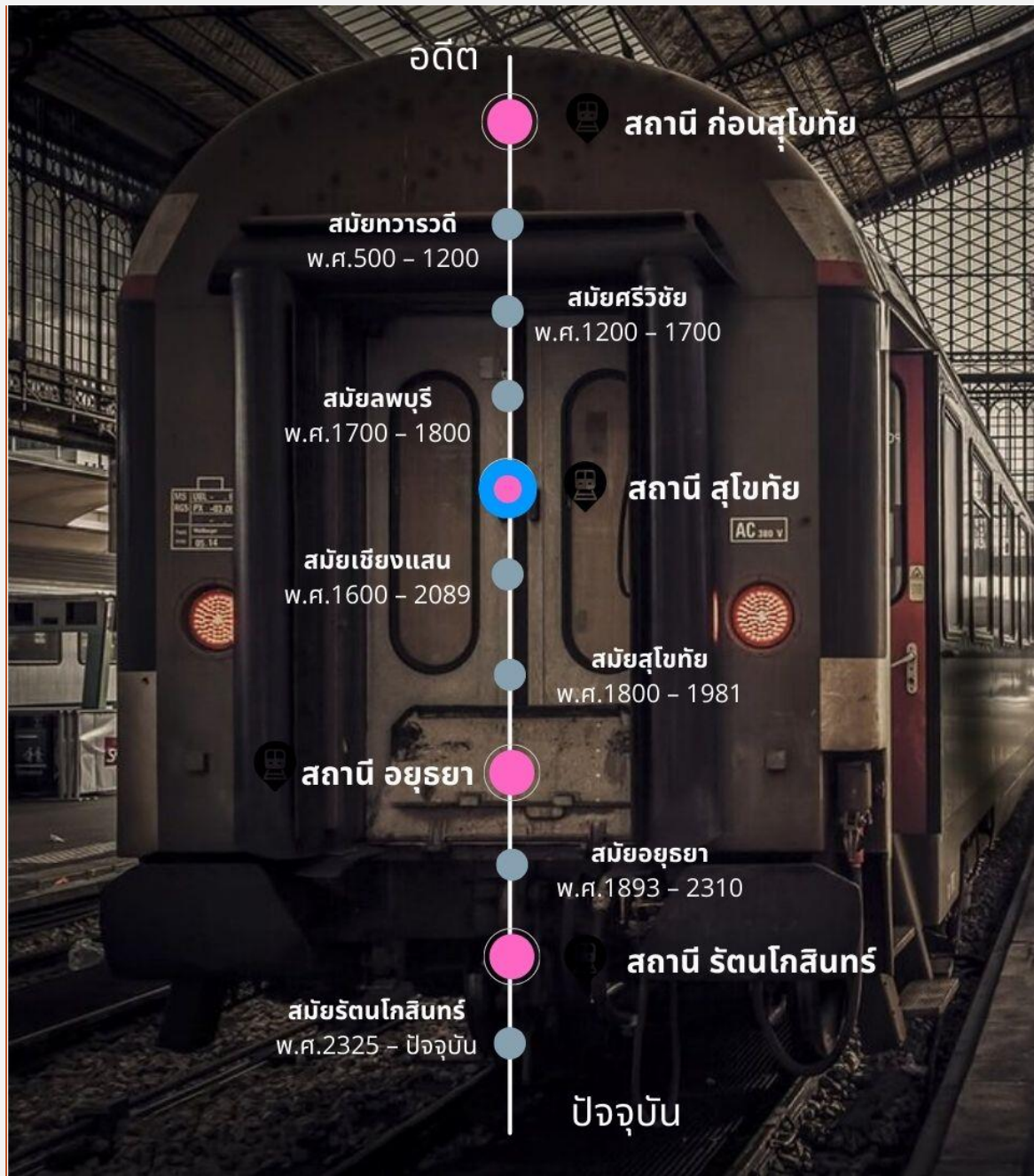
ปราสาทเมืองสิงห์ จังหวัดกาญจนบุรี



พระปรางค์สามยอด จังหวัดลพบุรี

รูปทรง



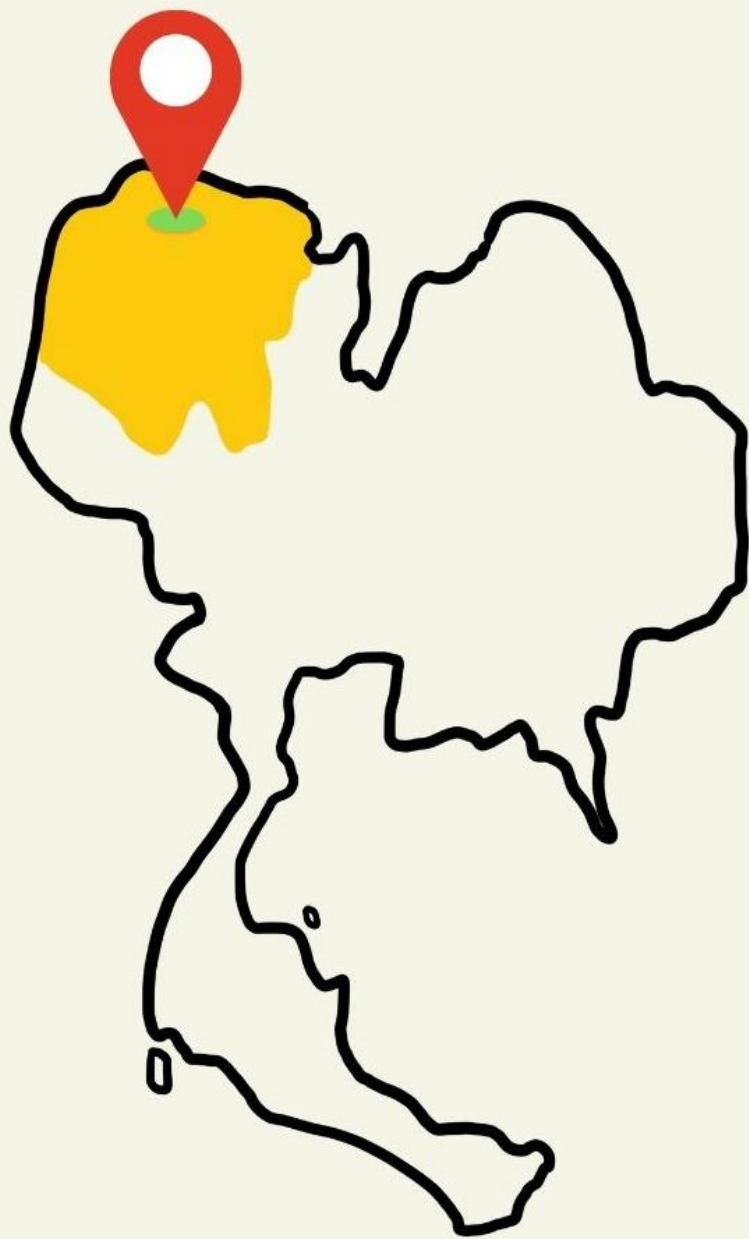


สถานี

สุโขทัย

HISTORIC TRAIN





สมัยเชียงแสน

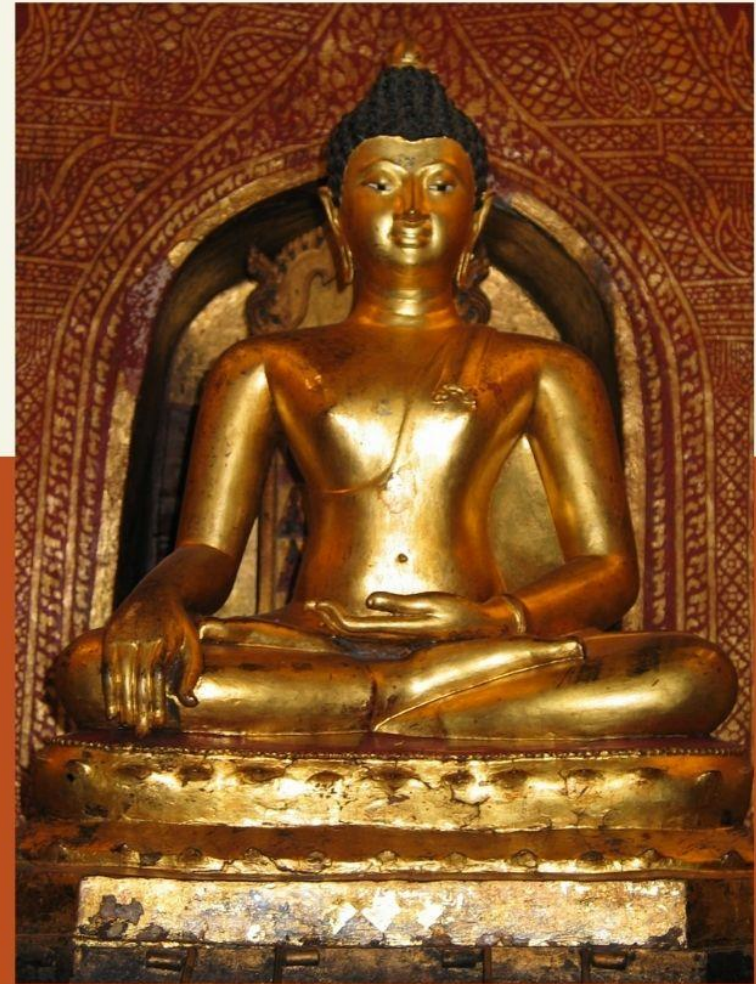
พ.ศ. ๑๖๐๐ - ๒๐๘๙



๔๐๐ - ๙๐๐ ปีก่อน

สมัยเชียงแสน

อาณาจักรพุกาม

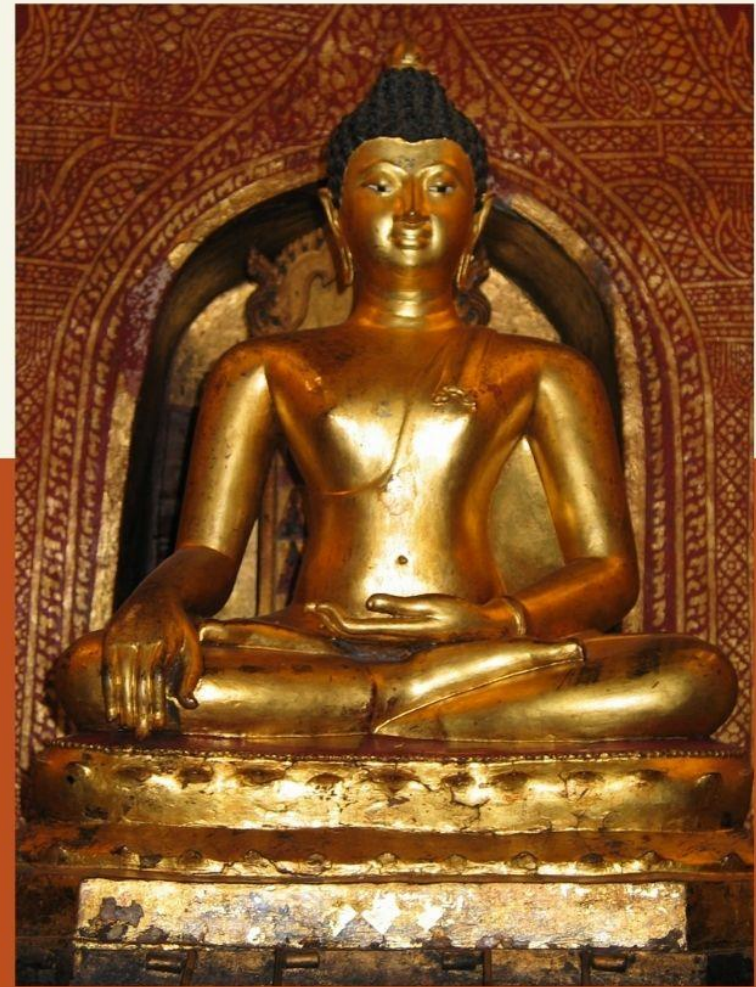


พระพุทธรูปสีหิงค์ วิหารลายคำ วัดพระสิงห์ เมืองเชียงใหม่

สมัยเชียงแสน

นิกาย

?

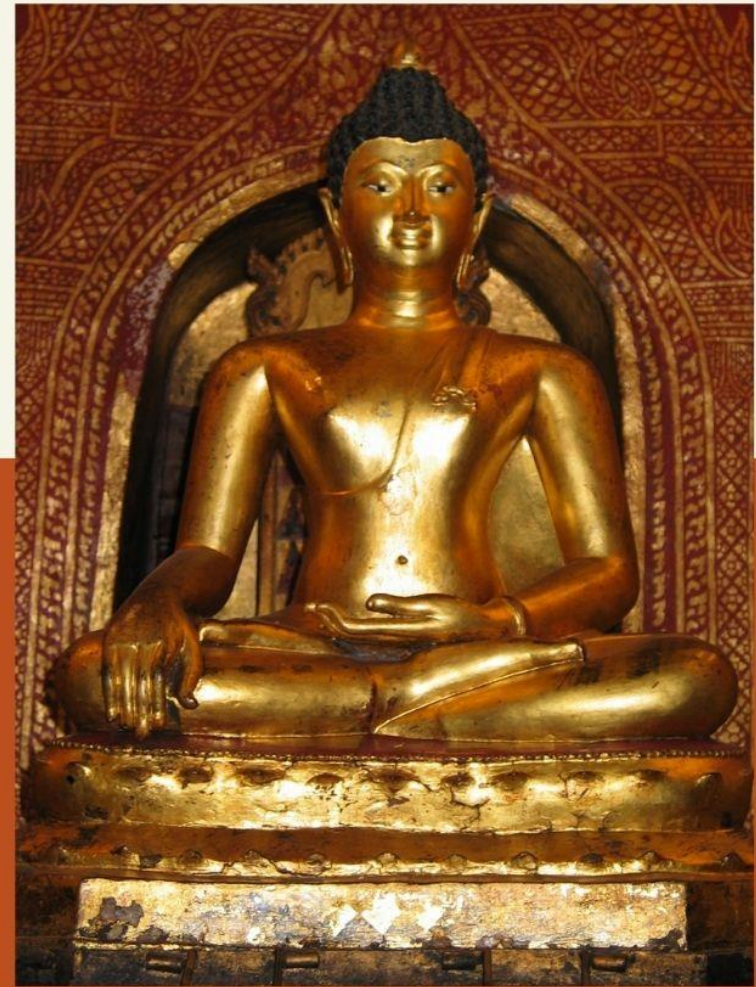


พระพุทธรูปสีหิงค์ วิหารลายคำ วัดพระสิงห์ เมืองเชียงใหม่

สมัยเชียงแสน

นิกาย

เถรวาท



พระพุทธรูปสีหิงค์ วิหารลายคำ วัดพระสิงห์ เมืองเชียงใหม่

สมัยเชียงแสนหรือล้านนา

งานประติมากรรม

รูปหล่อสำริด

รูปร่าง

(พระวรกาย)

อวบ

ผอม

โครงหน้า

(พระพักตร์)

กลม

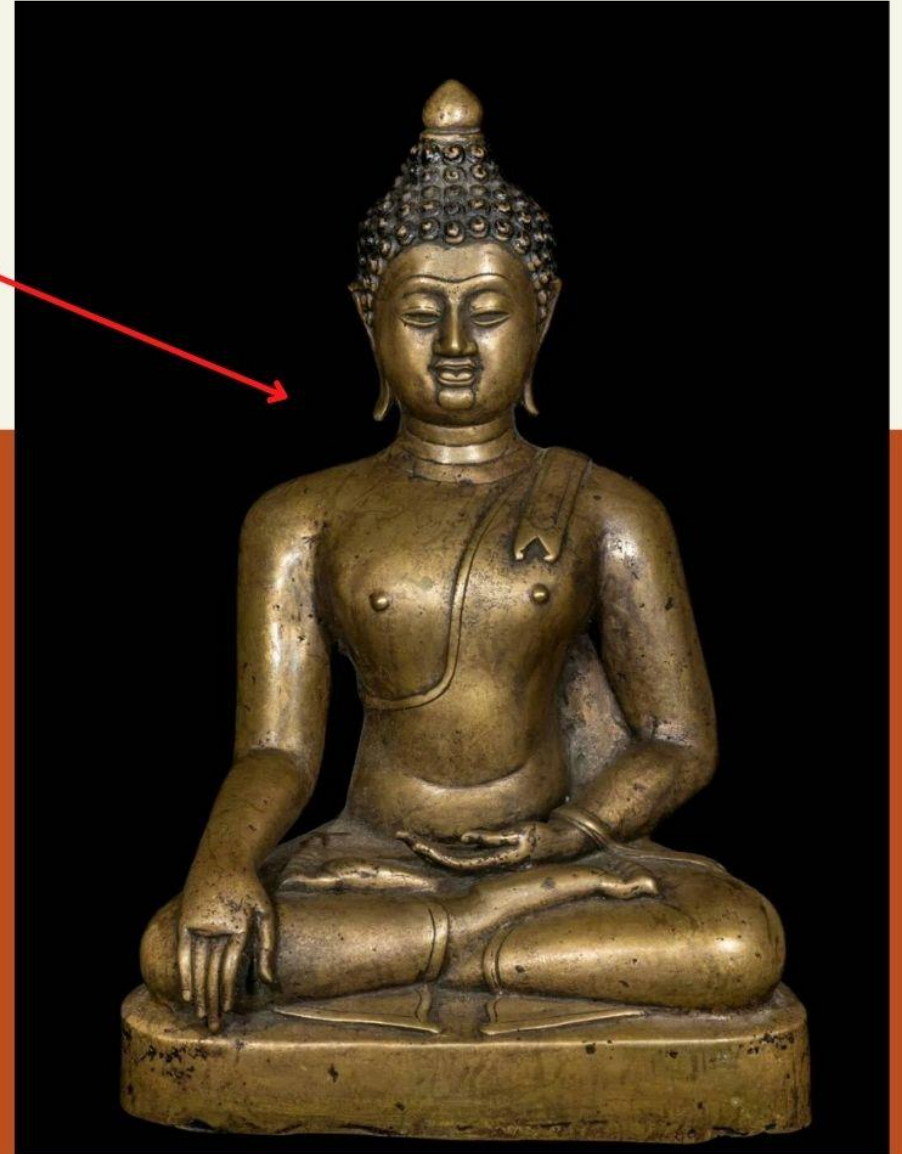
รูปไข่

เส้นผม

(พระศก)

ผมตรง

ขดเป็นก้อนหอย



สมัยเชียงแสนหรือล้านนา

งานประติมากรรม

รูปหล่อสำริด

รูปร่าง

(พระวรกาย)

อวบ

ผอม

โครงหน้า

(พระพักตร์)

กลม

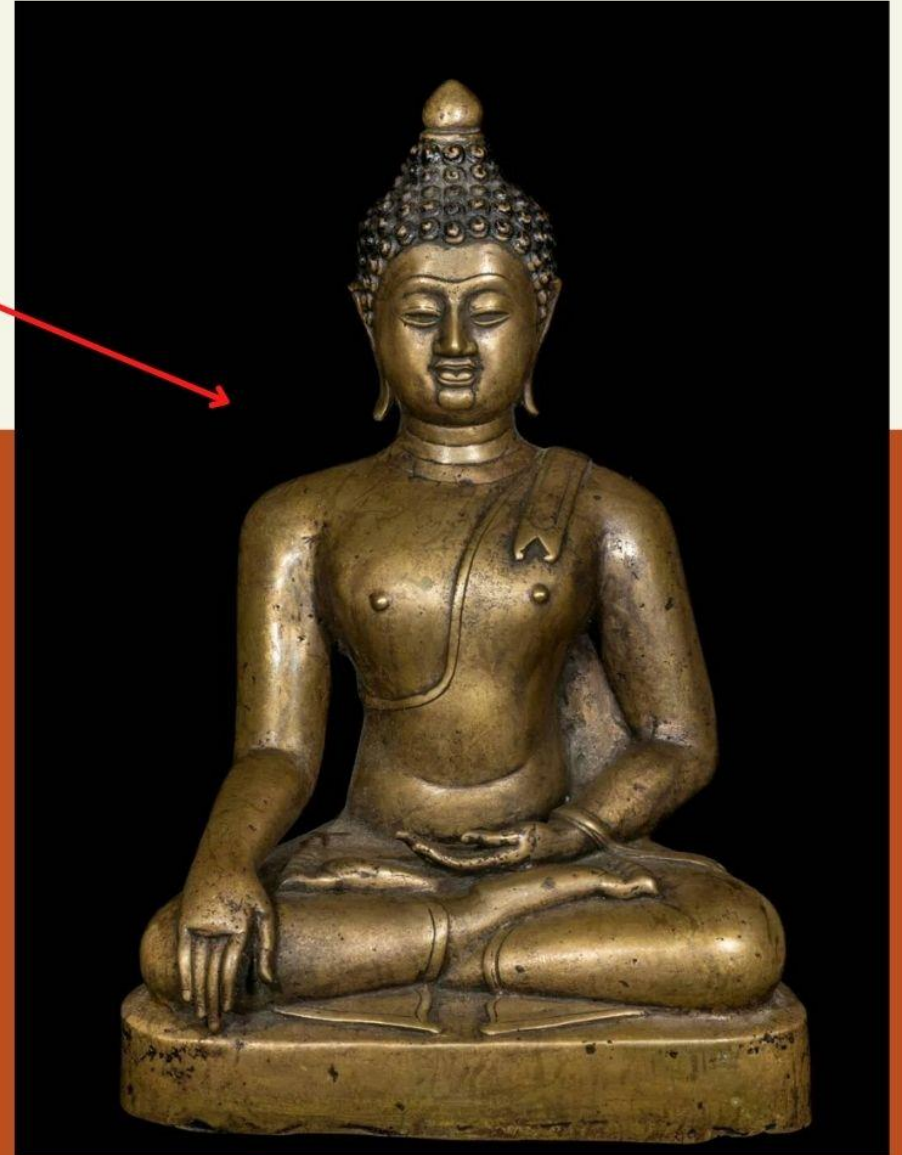
รูปไข่

เส้นผม

(พระศก)

ผมตรง

ขดเป็นก้อนหอย



สมัยเชียงแสนหรือล้านนา งานสถาปัตยกรรม

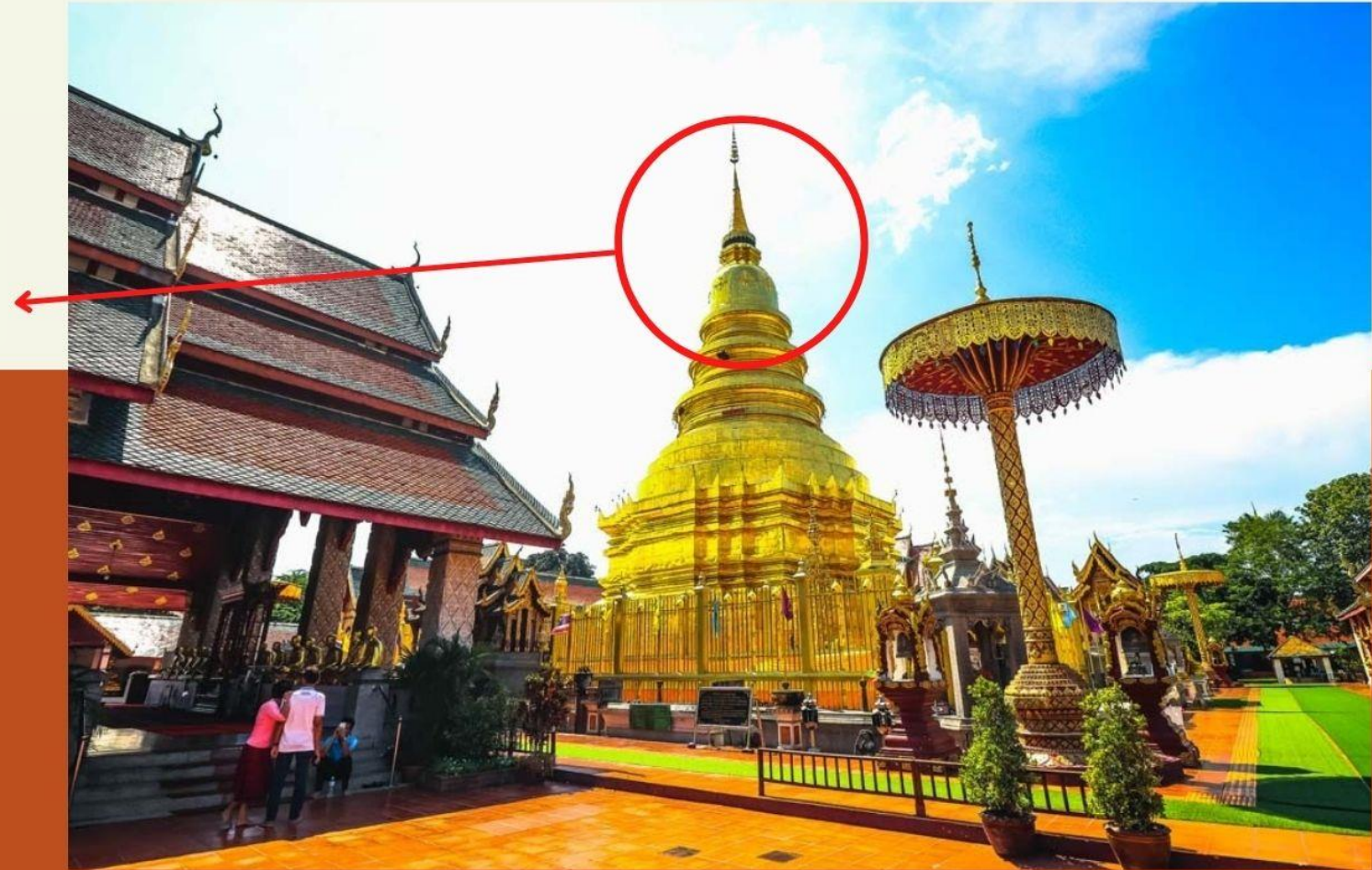
ทรงระฆังคว่ำ



พระธาตุนครสุโขทัย จังหวัดลำพูน

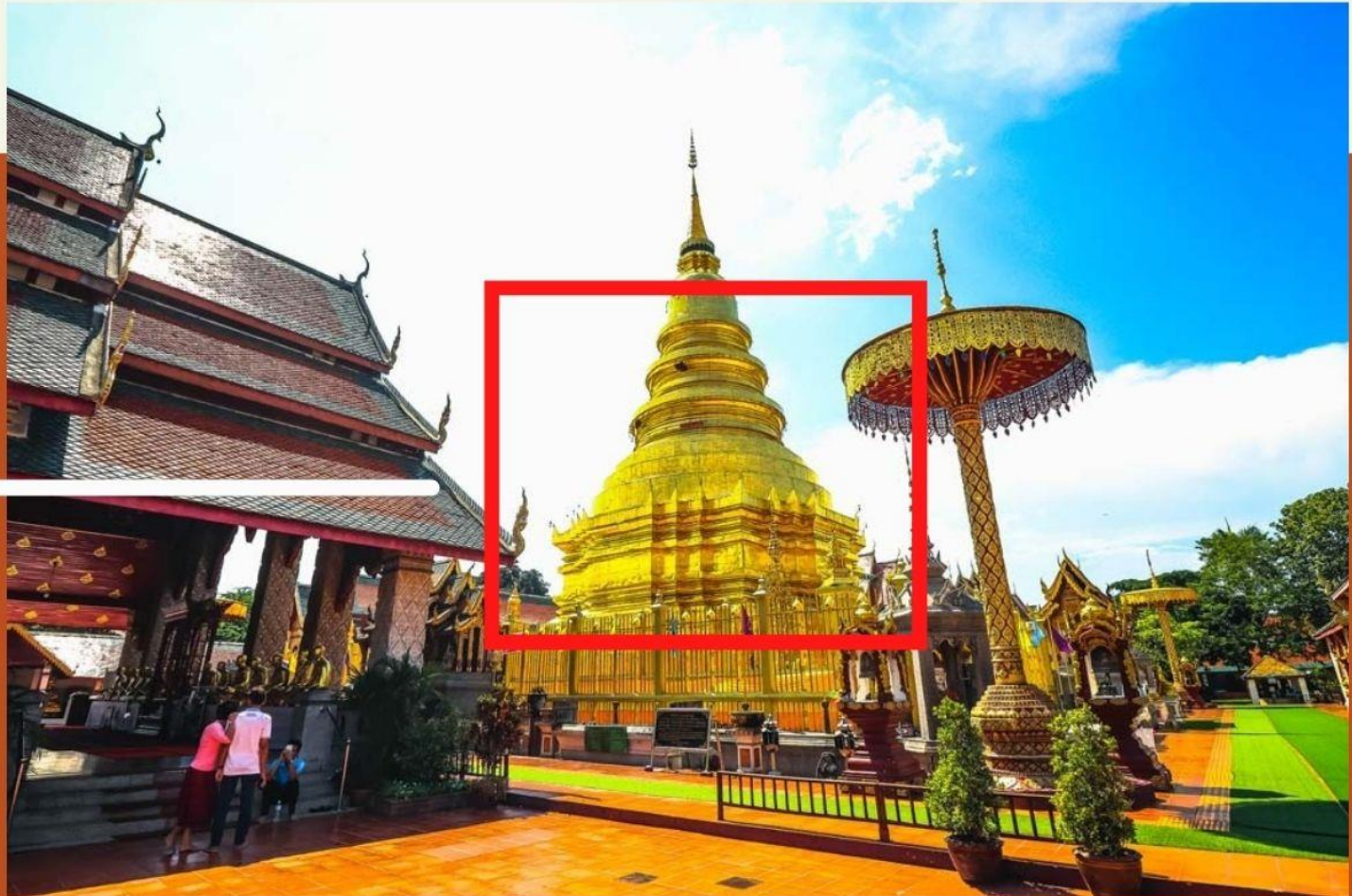
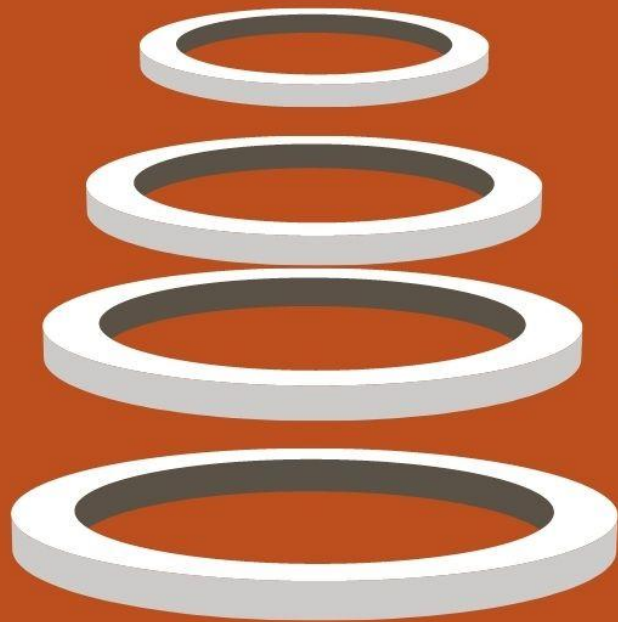
สมัยเชียงแสนหรือล้านนา งานสถาปัตยกรรม

ทรงระฆังคว่ำ



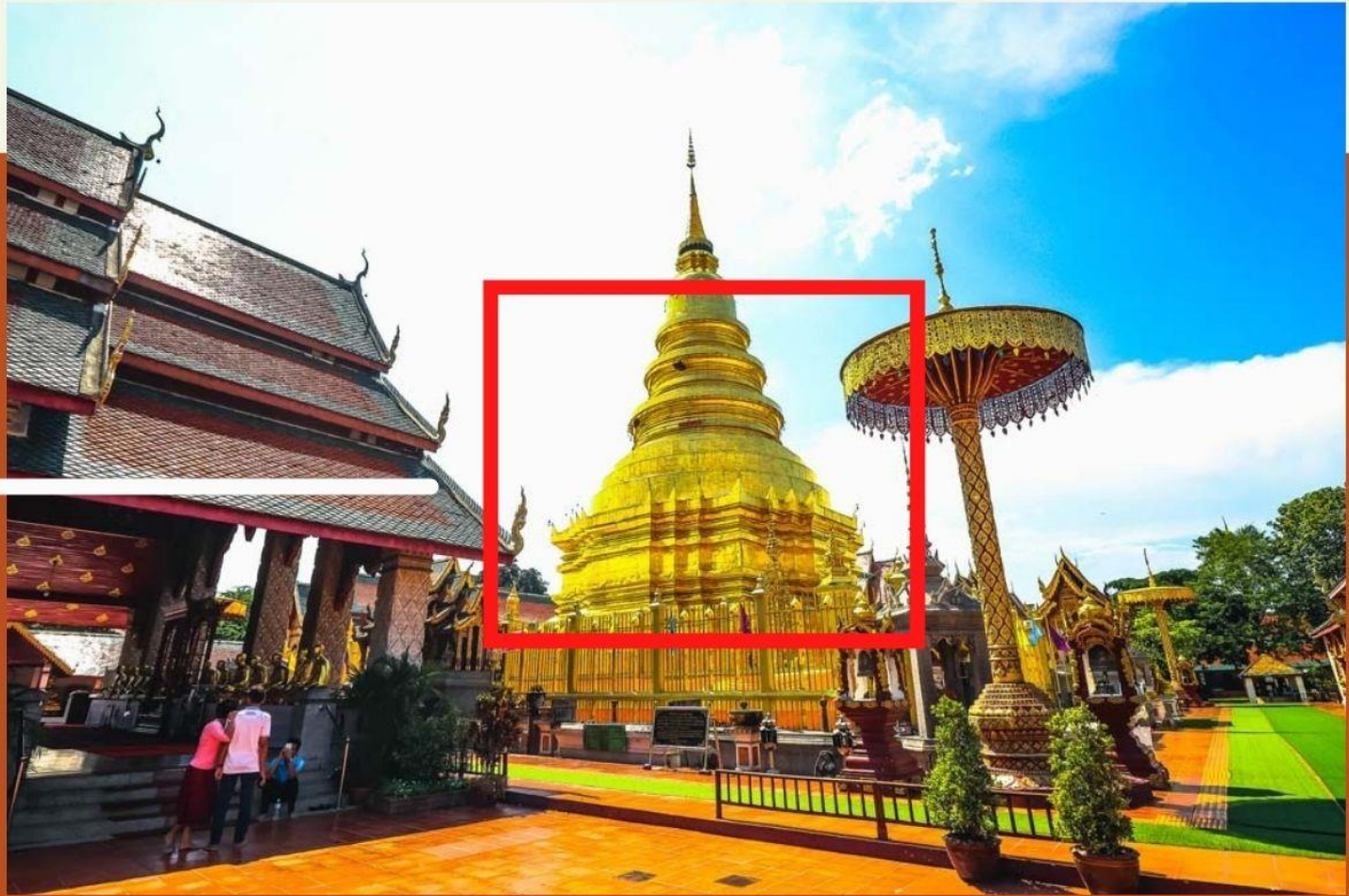
พระธาตุนริศชัย จังหวัดลำพูน

สมัยเชียงแสนหรือล้านนา งานสถาปัตยกรรม



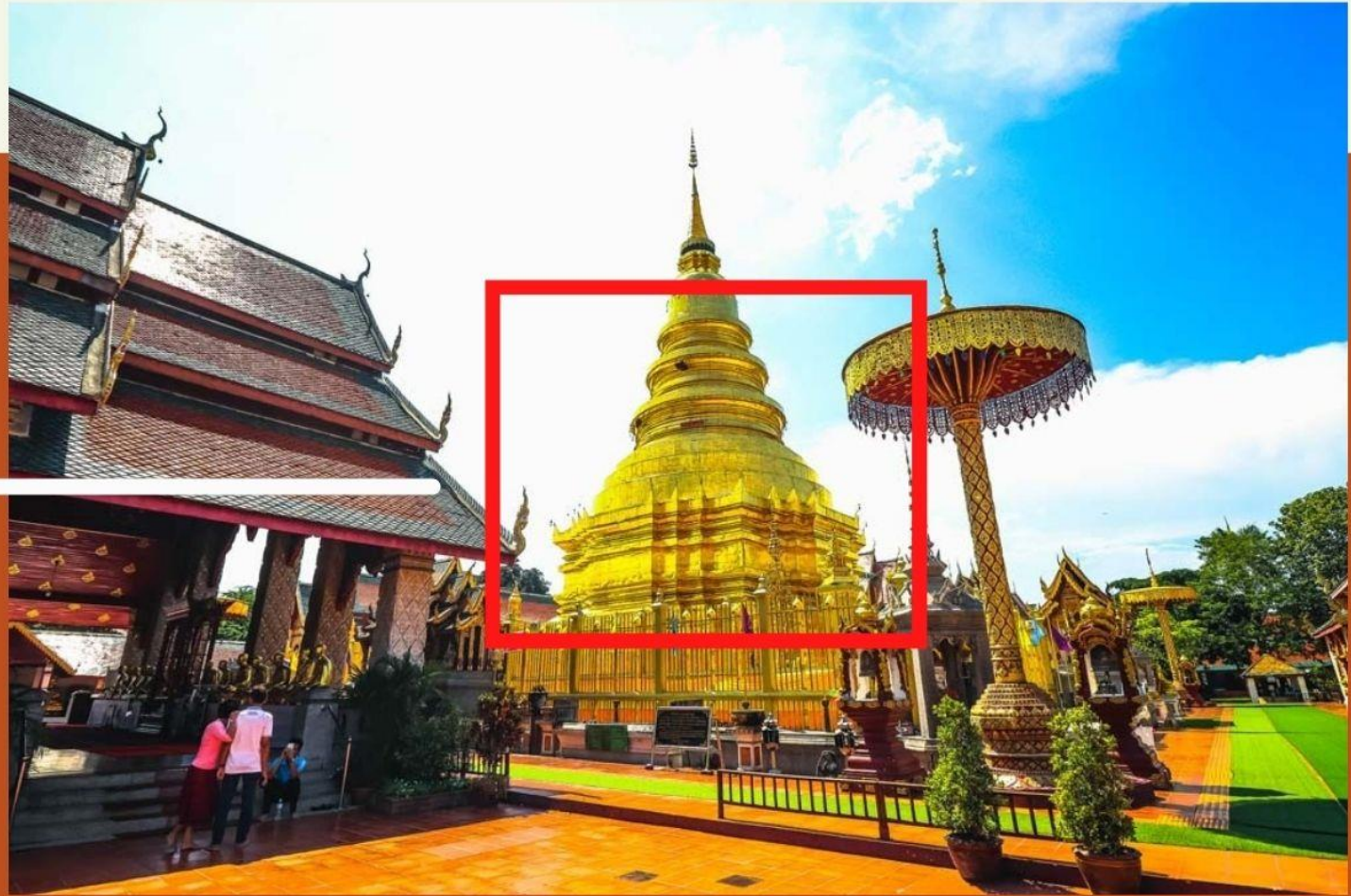
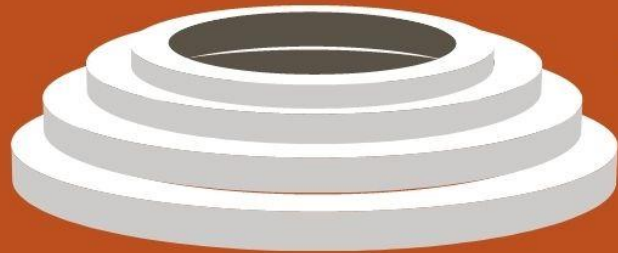
พระธาตุนริศชัย จังหวัดลำพูน

สมัยเชียงแสนหรือล้านนา งานสถาปัตยกรรม



พระธาตุนคร ภูซัย จังหวัดลำพูน

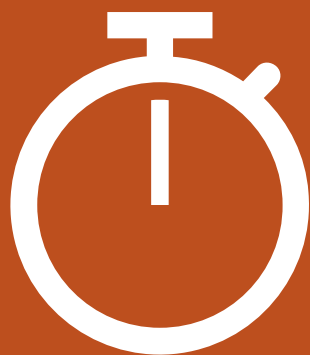
สมัยเชียงแสนหรือล้านนา งานสถาปัตยกรรม



พระธาตุนครสุโขทัย จังหวัดลำพูน

สมัยสุโขทัย

พ.ศ. ๑๘๐๐ - ๑๙๘๑



๕๐๐ - ๗๐๐ ปีก่อน



สมัยสุโขทัย

งานจิตรกรรม



เป็นเอกลักษณ์ที่สุด

จาร



วัดศรีชุม จังหวัดสุโขทัย



ภาพสลักลายเส้นบนแผ่นหินชนวน จังหวัดสุโขทัย

สมัยสุโขทัย

งานประติมากรรม

พระพุทธรูป

๑

อิริยาบถ

นั่ง

นอน

ยืน

เดิน

๑

เป็นเอกลักษณ์ที่สุด

สมัยสุโขทัย

งานประติมากรรม

๙

อิริยาบถ



วัดพระศรีรัตนมหาธาตุราชวรวิหาร จังหวัดสุโขทัย

นั่ง

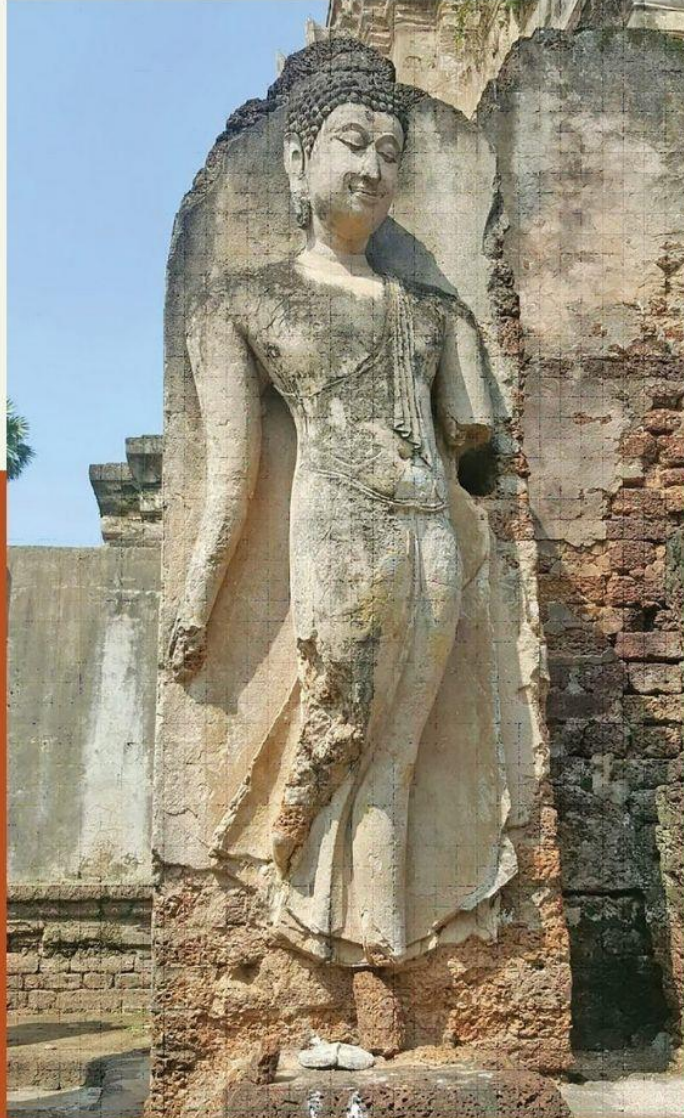
นอน

ยืน

เดิน

สมัยสุโขทัย

งานประติมากรรม



วัดพระศรีรัตนมหาธาตุราชวรวิหาร จังหวัดสุโขทัย

๙

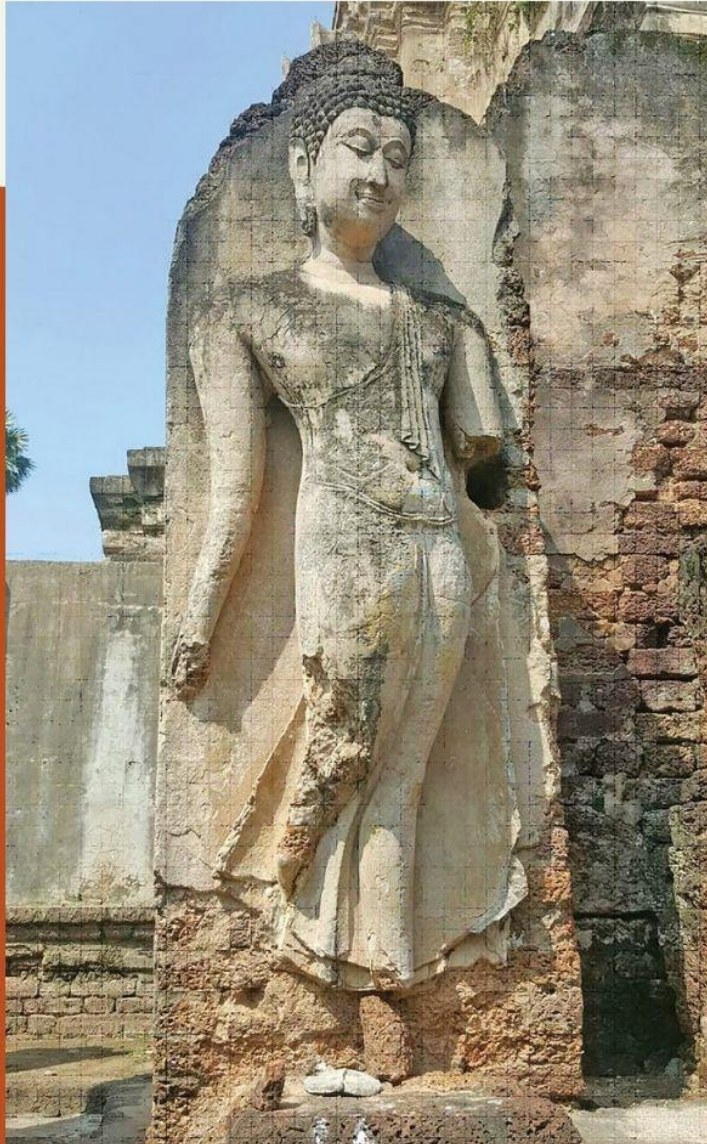
อิริยาบถ

นั่ง

นอน

ยืน

เดิน



วัดพระศรีรัตนมหาธาตุราชวรวิหาร จังหวัดสุโขทัย

สมัยสุโขทัย งานประติมากรรม

ยิ้ม
เล็กน้อย

นอน

หล่อ
สำริด

ปาง
นาคปรก

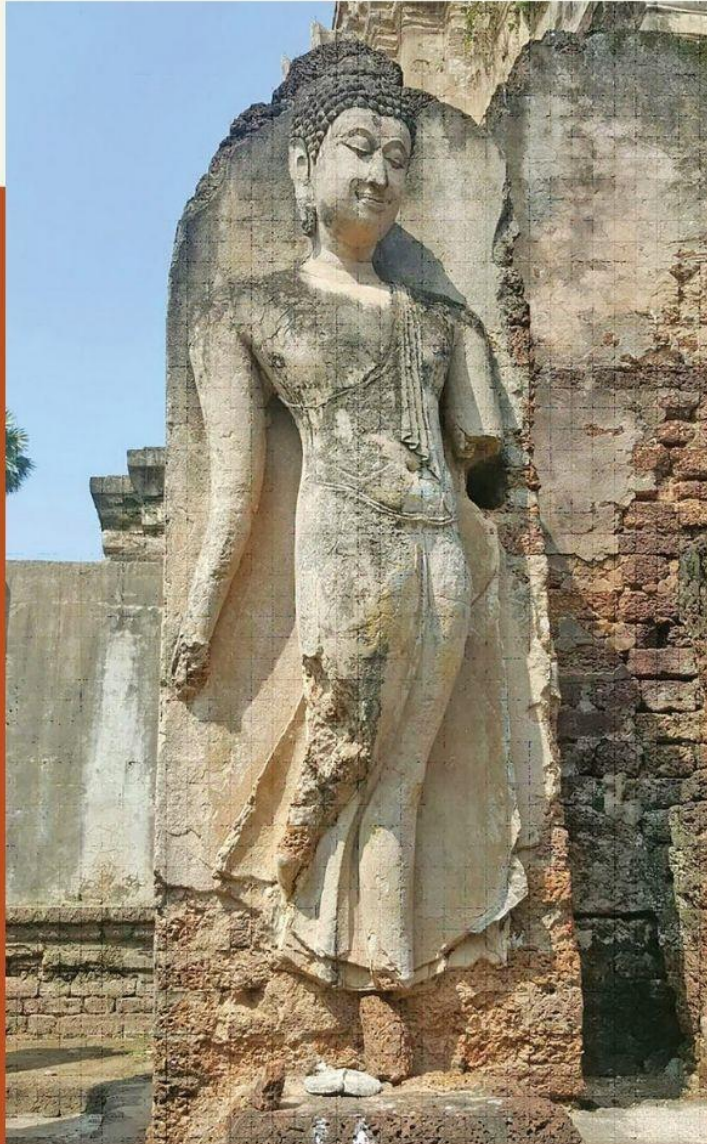
ปาง
ลีลา

นั่ง

ยืน

คาง
เหล็กม

หน้า
รูปไข่



วัดพระศรีรัตนมหาธาตุราชวรวิหาร จังหวัดสุโขทัย

สมัยสุโขทัย งานประติมากรรม

ยิ้ม
เล็กน้อย

นอน

หล่อ
สำริด

ปาง
นาคปรก

ปาง
ลีลา

นั่ง

ยืน

คาง
เหล็ก

หน้า
รูปไข่

สมัยสุโขทัย

งานสถาปัตยกรรม



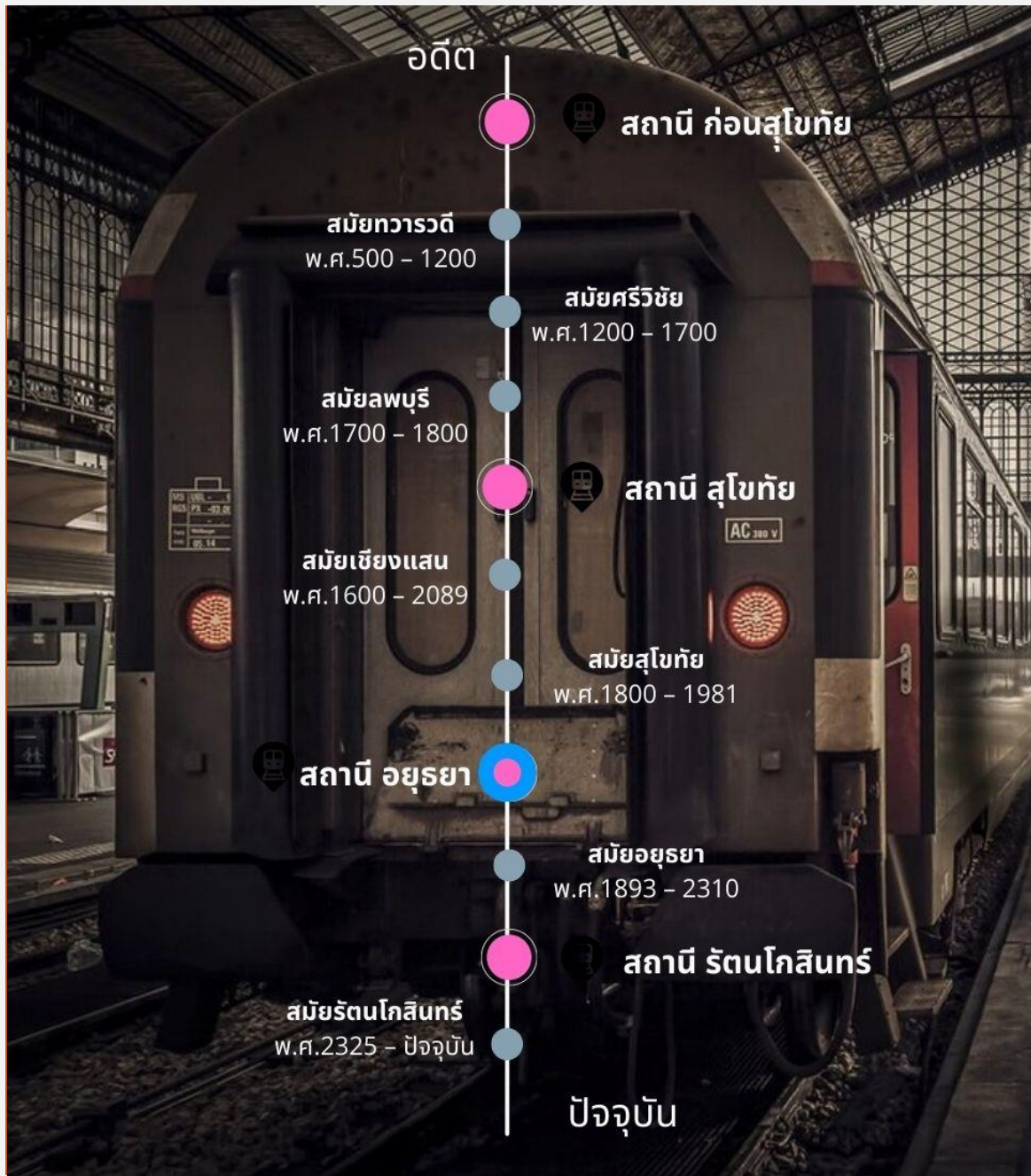
เจดีย์ทรงพุ่มข้าวบิณฑ์ หรือดอกบัวตูมที่เจดีย์ประธาน วัดมหาธาตุ จังหวัดสุโขทัย

สมัยสุโขทัย

งานสถาปัตยกรรม



เจดีย์ทรงพุ่มข้าวบิณฑ์ หรือดอกบัวตูมที่เจดีย์ประธาน วัดมหาธาตุ จังหวัดสุโขทัย

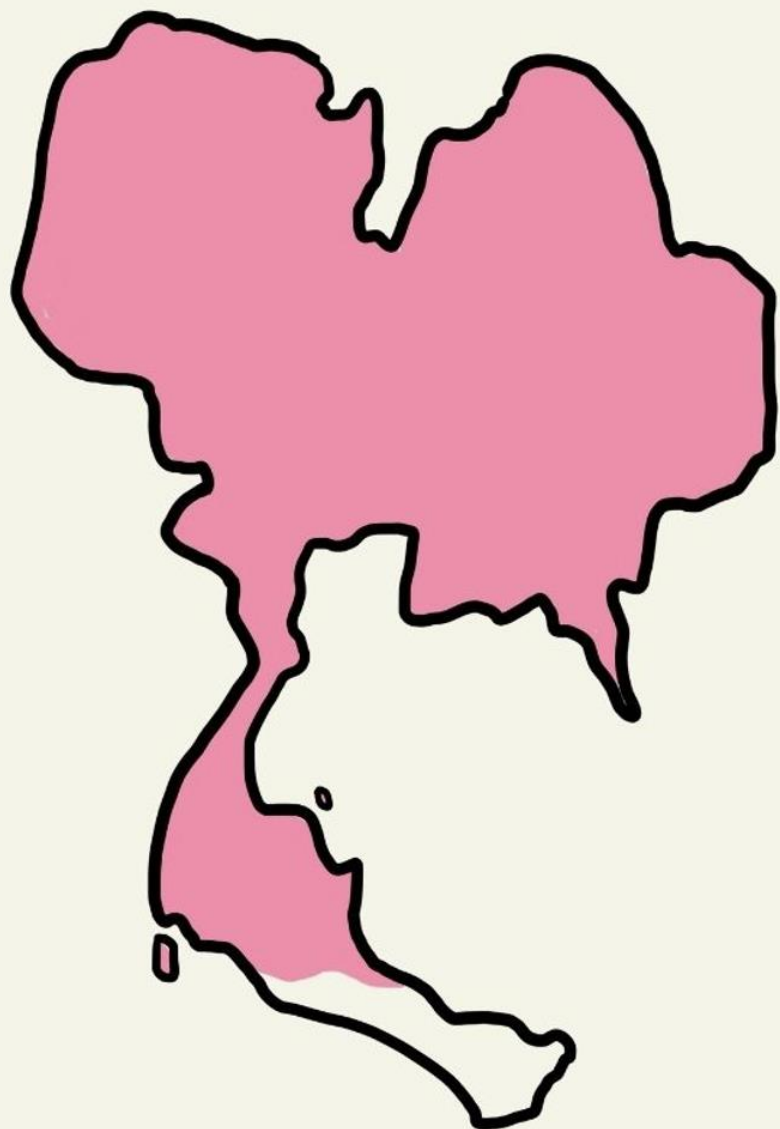


สถานี

อยุธยา

HISTORIC TRAIN





สมัยอยุธยา

พ.ศ. ๑๘๙๓ - ๒๓๑๐



๒๐๐ - ๖๐๐ ปีก่อน

สมัยอยุธยา

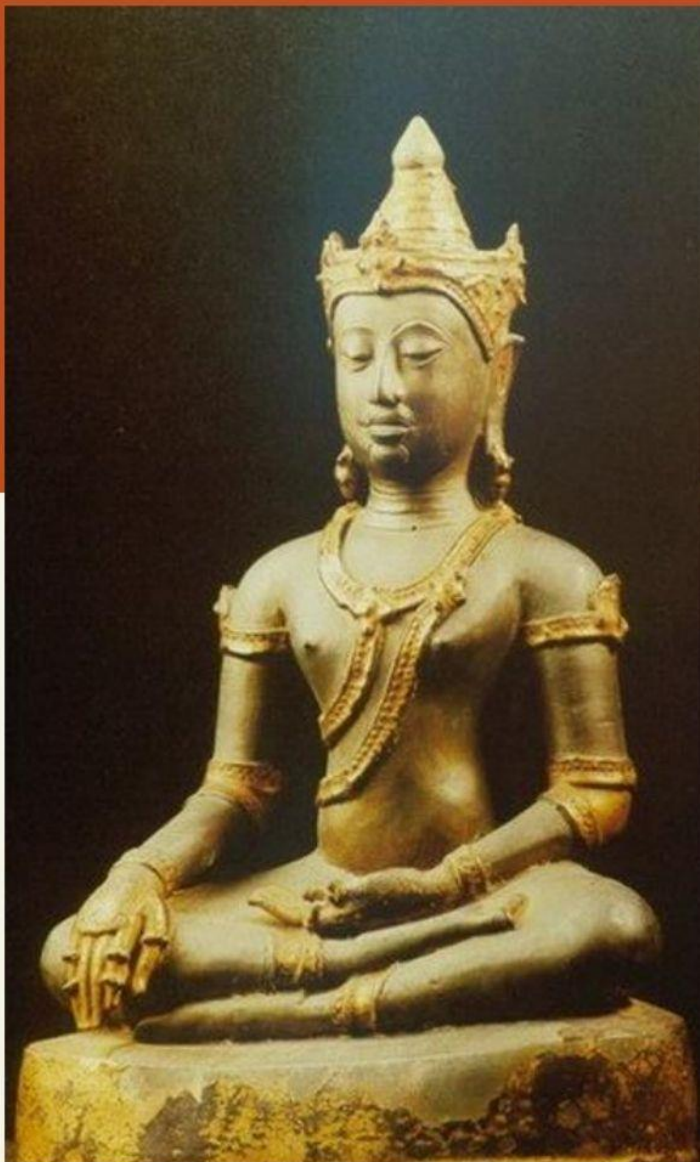
งานจิตรกรรม



ปิดทองคำเปลว

ตัดเส้นด้วยสีแดง

พระพุทธศาสนาโดย
มีพระมหากษัตริย์
ทรงเป็นองค์อุปถัมภ์



สมัยอยุธยา งานประติมากรรม



พระพุทธรูปทรงเครื่อง
แบบพระมหากษัตริย์

ทรงเครื่อง



สมัยอยุธยา งานประติมากรรม



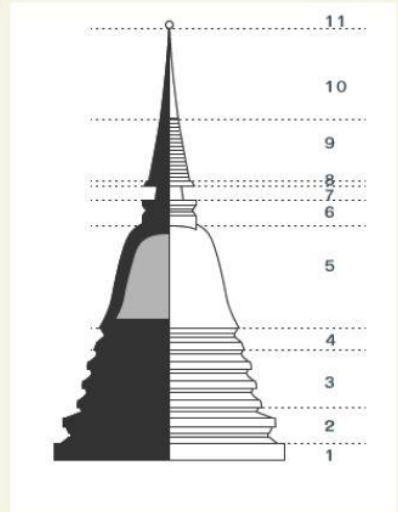
พระพุทธรูปทรงเครื่อง
แบบพระมหากษัตริย์

ทรงเครื่อง



สมัยอยุธยา งานสถาปัตยกรรม

เจดีย์
ทรงลังกา





สมัยอยุธยา งานสถาปัตยกรรม

เจดีย์
ทรงลังกา





สถานี

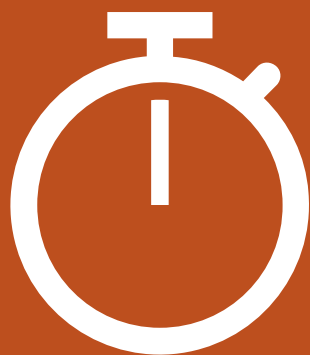
รัตนโกสินทร์

HISTORIC TRAIN

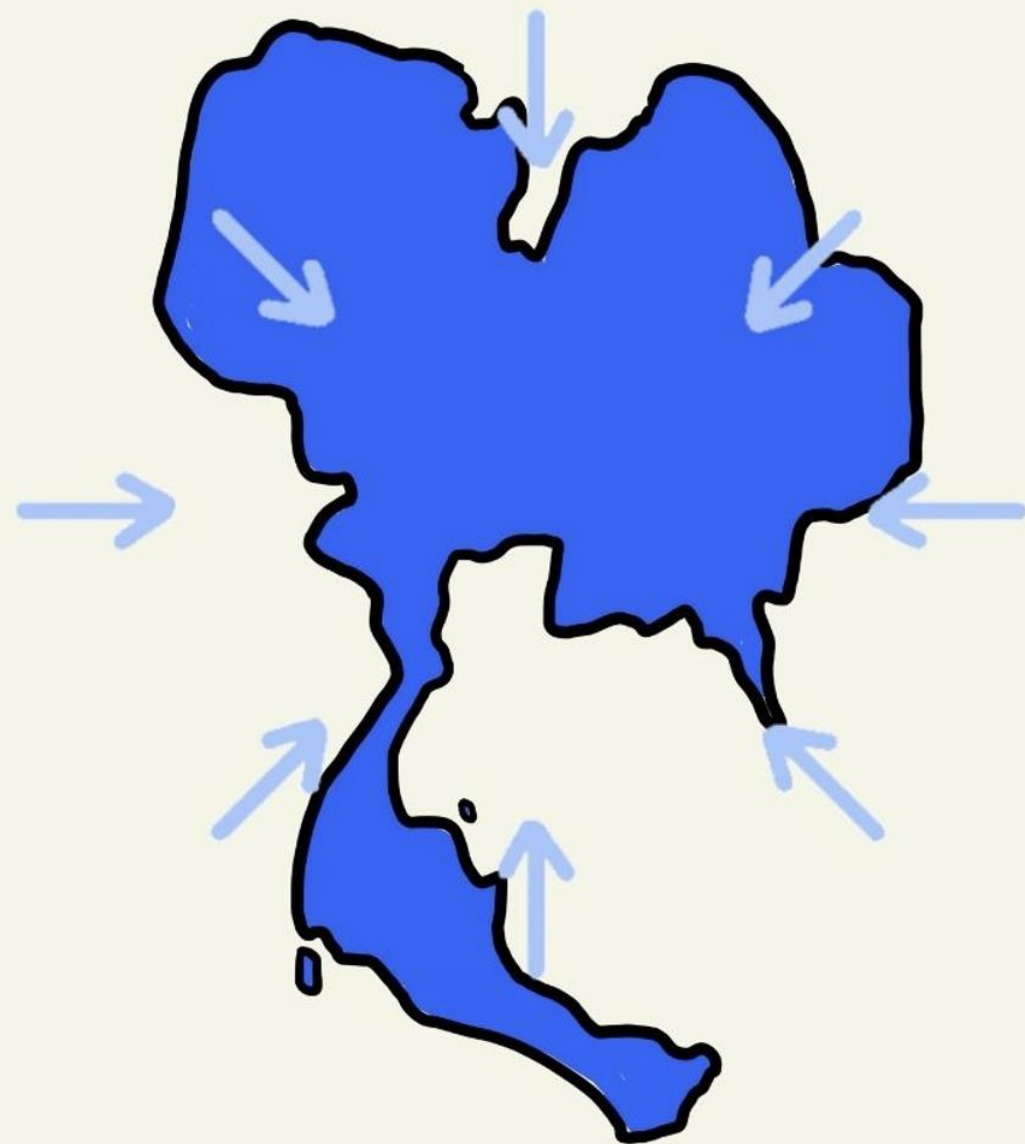


สมัยรัตนโกสินทร์

พ.ศ. ๒๓๒๕ ถึงปัจจุบัน



๒๓๙ ปีก่อนถึงปัจจุบัน



สมัยรัตนโกสินทร์

งานจิตรกรรม

ภาพมุมสูง

ปิดทอง



จิตรกรรมฝาผนังภายในพระที่นั่งพุทไธสวรรย์
พิพิธภัณฑสถานแห่งชาติพระนคร กรุงเทพฯ ฯ

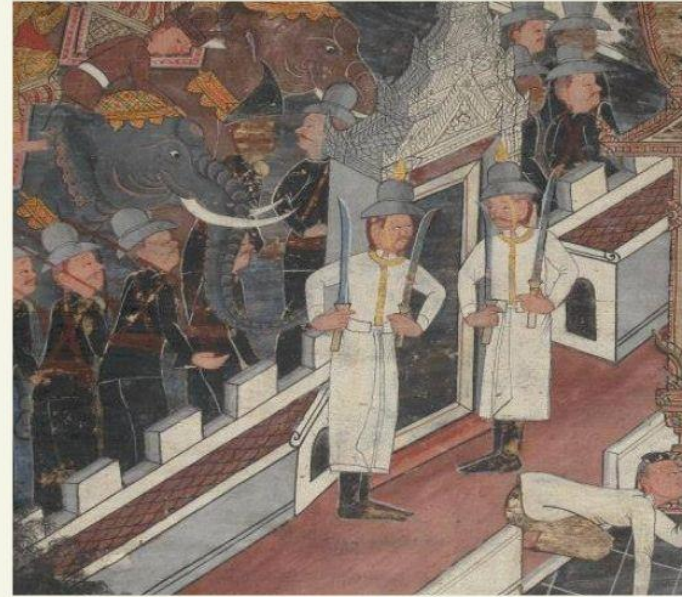
ตะวันตก

รับอิทธิพล ตะวันตก



จิตรกรรมฝาผนังภายในพระที่นั่งพุทไธสวรรย์พิพิธภัณฑสถานแห่งชาติพระนคร กรุงเทพฯ ฯ

รับอิทธิพล ตะวันตก



สมัยรัตนโกสินทร์ งานประติมากรรม



พระบรมรูปทรงม้า



ปั้นเหมือน
คนจริงมากขึ้น

อนุสาวรีย์ รัชกาลที่ ๖

สมัยรัตนโกสินทร์ งานสถาปัตยกรรม

ไทย

+

ตะวันตก

ตะวันตก



พระที่นั่งจักรีมหาปราสาท ในพระบรมมหาราชวัง



พระที่นั่งอนันตสมาคม



Advertisement featuring a green muscular figure. Text: "snānsine" and "อย่าลืมดูแลสุขภาพ" (Don't forget to take care of your health).

Advertisement featuring a green muscular figure. Text: "อย่าลืมดูแลสุขภาพ" (Don't forget to take care of your health).

Advertisement featuring a green muscular figure. Text: "อย่าลืมดูแลสุขภาพ" (Don't forget to take care of your health).

2 ไปสถานี To the Station →

← ทางออก Exit

ออก Ask E4

อย่าลืมยืนหลังเส้นสีเหลือง Stand behind the yellow line



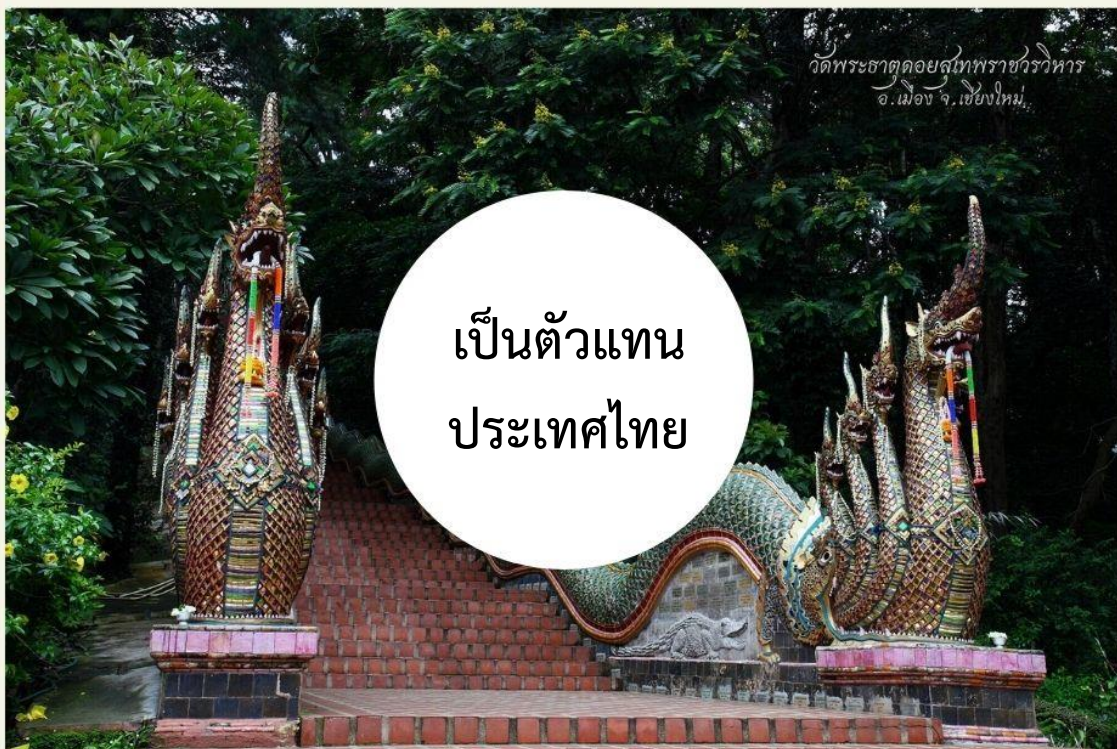
กิจกรรมสรุปบทเรียน
ใครเป็นคนสร้าง
เหมือนหรือต่างกันอย่างไร



ทัศนศิลป์ของชาติ



ทัศนศิลป์ท้องถิ่น



เป็นตัวแทน
ประเทศไทย

ทัศนศิลป์ของชาติ



ทัศนศิลป์ท้องถิ่น

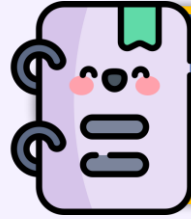


ช่างหลวง

ทัศนศิลป์ของชาติ



ทัศนศิลป์ท้องถิ่น



สิ่งที่ต้องจัดเตรียม

- กระดาษร้อยปอนด์ขนาด A๔
- ฝาและภาชนะล้างพู่กัน
- กระดาษกาวอเนกประสงค์
- ดินสอและยางลบ
- สีโปสเตอร์ (แม่สี)
- จานสี
- พู่กัน
- ไม้บรรทัด



สิ่งที่ต้องจัดเตรียม

ใบงานเรื่อง ปฏิบัติรูปแบบทัศนธาตุของชาติ
และภาพพระพุทธรูปต้นฉบับ

ดาวน์โหลดเอกสารได้ที่ www.dltv.ac.th



บทเรียนครั้งต่อไป

เรื่อง มาทำภาพนี้ให้ดีที่สุด

ดาวน์โหลดเอกสารได้ที่ www.dltv.ac.th

รายวิชาศิลปะ
ชั้นมัธยมศึกษาปีที่ ๑

