

# รายวิชาศิลปะ (นาฏศิลป์)

รหัสวิชา ศ๒๑๑๐๑

ชั้นมัธยมศึกษาปีที่ ๑

เรื่อง นาฏยศัพท์

ครูผู้สอน

ครูโชติกา

สมพงษ์

ครูชมพูนุท

ภูสกุล



# นางอุยคัพภ์



Thai MOOC





## สื่อวีดิทัศน์นี้ใช้เพื่อการศึกษาเท่านั้น

ขอขอบคุณสื่อวีดิทัศน์

เพลงตั้งวง (MUSIC TUNG MUE) รายวิชาความรู้พื้นฐานนาฏยศัพท์ไทย

เผยแพร่โดย : นาฏศิลป์ไทย BY SSKN

เผยแพร่วันที่ ๒๑ ก.พ. ๒๐๒๐

ที่มา : <https://www.youtube.com/watch?v=j&U&V-j&Wg>





## จุดประสงค์การเรียนรู้

- นักเรียนมีความรู้ความเข้าใจเรื่องนาฏยศัพท์
- นักเรียนสามารถอธิบายประเภทของนาฏยศัพท์ได้
- นักเรียนสามารถปฏิบัติทำนาฏยศัพท์ได้





สำมนักขาทอศึก ๒๕.๑.๖๒ biggy photographer©



## ภาพการแสดงท่ารำต่าง ๆ

ภาพ สำมนักขาทอศึก โดย Biggy photo

เว็บ <https://www.facebook.com/Biggyphoto/photos/>

สืบค้นเมื่อ ๒๒/๑๐/๖๒



## ภาพการแสดงท่ารำต่าง ๆ

ภาพ นางเบญจกาย โดย จุล มนุษย์เป็นเพียงธิดีในจักรวาล

เว็บ <https://www.pinterest.at/pin/๓๖๙๕๗๖๗๑๓๑๗๐๕๘๔๘๐๔/?nic=๑๑>

สืบค้นเมื่อ ๒๒/๑๐/๖๒



## คำถามชวนคิด

เมื่อนักเรียนชมการแสดงและภาพทำรำ  
นักเรียนสามารถบอกความหมายของทำรำ  
ได้หรือไม่





การฟ้อนรำที่ดี จะต้องมึลักษณะลีลาท่ารำที่งดงามผู้  
รำต้องเคลื่อนไหวร่างกายให้สอดคล้อง กลมกลืนไปทุก  
ส่วนของร่างกาย การฝึกหัดการเคลื่อนไหวมือและเท้า  
ในวงการนาฏศิลป์ไทยเรียกว่า

“นาฏยศัพท์”





# นาฏยศัพท์

นาฏย



ศัพท์

เมื่อนำคำสองคำนี้มารวมกัน จึงมีความหมายว่า

“ศัพท์เฉพาะทางวิชานาฏศิลป์”



# นาฏยศัพท์

ศัพท์ที่ใช้เกี่ยวกับลักษณะท่ารำ ในการฝึกหัดการแสดง  
นาฏศิลป์ไทย เช่น โขน ละคร รำ ระบำ เพื่อให้เกิด  
ความเข้าใจตรงกันระหว่างผู้สอนและผู้เรียน



# ประเภทของ นาฏยศัพท์





# นาฏยศัพท์



แบ่งเป็น  
๓ ประเภท

นามศัพท์

กิริยาศัพท์

นาฏยศัพท์เบ็ดเตล็ด



# นาฏยศัพท์

## ๑. นามศัพท์

ศัพท์ที่เรียกชื่อท่ารำหรือชื่อท่าที่บอกการกระทำของผู้นั้น เช่น การตั้งวง การจับ สลักมือ คลายมือ กรายมือ ฉายมือ ปาดมือ กระทบ กระทบก ยกเท้า ก้าวเท้า ประเท้า ตบเท้า กระทุ้ง จรดเท้า แตะเท้า ซอยเท้า ขยั่นเท้า ฉายเท้า สะดุดเท้า รวมเท้า โย้ตัว ยกตัว ตีไหล่ กล่อมไหล่



จิบหงาย



จิบคว่ำ

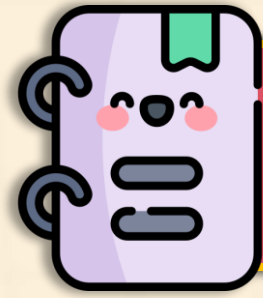


จิบหล่อแก้ว



จิบส่งหลัง





# ๕ ตั้งวง



วงบน



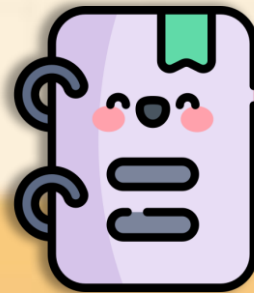
วงกลาง



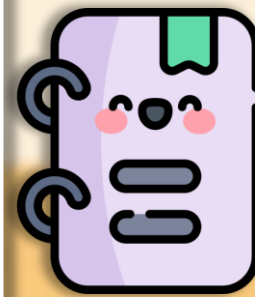
วงล่าง



การก้าวหน้า



แกวข้าง



กระดกเท้า



# นาฏยศัพท์

## ๒. กิริยาศัพท์

### แบ่งออกเป็น

ศัพท์เสริม ศัพท์ที่ใช้เรียกเพื่อปรับปรุงท่าทำให้ถูกต้องสวยงาม  
เช่น เปิดคาง กัดคาง กัดไหล่ ลดวง หลบเข้า หักข้อมือ

ศัพท์เสื่อม ศัพท์ที่ใช้เรียกท่ารำหรือท่วงท่าของผู้รำ  
ที่ไม่ถูกต้องตามมาตรฐาน เพื่อให้ผู้รำรู้ตัวและแก้ไขท่าที่  
ของตนให้ดี เช่น วงสั้น วงหัก รำสั้นจังหวะ



# นาฏยศัพท์

## ๓. นาฏยศัพท์เบ็ดเตล็ด

ศัพท์ต่าง ๆ ที่ใช้เรียกในภาษานาฏศิลป์ นอกเหนือไปจาก  
นามศัพท์ และกิริยาศัพท์ เช่น

- แม่ท่า (ท่ารำมาตรฐาน หรือท่ารำแม่บท)
- นายโรง (พระเอก)



# นาฏยศัพท์

## ๓. นาฏยศัพท์เบ็ดเตล็ด

- ยืนเครื่อง (การแต่งกายหลักในการแสดงโขน และละครรำ สร้างโดยเลียนแบบเครื่องต้น ของพระมหากษัตริย์)
- พระใหญ่ พระน้อย
- นางกษัตริย์ นางตลาด



## พระใหญ่ – พระน้อย

หมายถึง ในการแสดงโขนพระใหญ่  
จะเป็นพระเอกที่มีบุคลิก ท่าทีที่  
สง่างามเหนือกว่าพระน้อย เช่น  
พระรามเป็นพระใหญ่ พระลักษมณ์  
เป็นพระน้อย





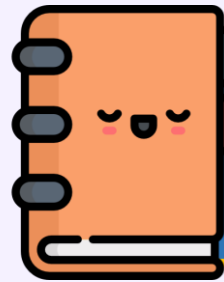
## นางกษัตริย์

ตัวนางที่มีกิริยามารยาทเรียบร้อย  
สุภาพ นุ่มนวลอ่อนหวานตามลักษณะ  
หญิงงามในวรรณคดี



## นางตลาต

ตัวนางที่มีท่าทางกระฉับกระเฉง  
คล่องแคล่วว่องไว มีจริต  
ไม่เรียบร้อย



ใบงาน

เรื่อง นาฏยศัพท์



## ใบงาน เรื่อง นาฏยศัพท์

คำชี้แจง ให้นักเรียนเลือกคำในกรอบด้านล่าง และเติมลงในช่องว่างให้ถูกต้อง

๑) .....**ศัพท์เสริม**..... หมายถึง ศัพท์ที่ใช้เรียกเพื่อปรับปรุงท่าทำให้ถูกต้องสวยงาม

๒) .....**ศัพท์เสื่อม**..... หมายถึง ศัพท์ที่ใช้เรียกชื่อท่ารำหรือท่วงทีของผู้รำที่ไม่ถูกต้องตามมาตรฐาน เพื่อให้ผู้รำรู้ตัว และแก้ไขท่าของตนเองให้ดีขึ้น

จีบล่อแก้ว รำลำจังหะ นางกษัตริย์ วงบน วงกลาง วงล่าง

นางตลาด รำหน่วงจังหะ กัณว่ง ศัพท์เสริม ศัพท์เสื่อม นายโรง



## ใบงาน เรื่อง นาฏยศัพท์

๓) “ถ้านักเรียนรำเป็นตัวพระ การตั้งวงของนักเรียนต้อง.....**กัณว**.....ออกไป  
จะทำให้ท่ารำสง่างามขึ้น”

๔) “ผู้แสดงคนนี้รำเร็วกว่าจังหวะ เรียกว่า.....**รำล้ำจังหวะ**.....

แต่ผู้แสดงอีกคนรำช้ากว่าจังหวะ เรียกว่า.....**รำหน่วงจังหวะ**.....

๕) ตัวละคร “พระเอก” ในสมัยโบราณ เรียกว่า.....**นายโรง**.....

จับล่อแก้ว รำล้ำจังหวะ นางกษัตริย์ วงบน วงกลาง วงล่าง

นางตลาด รำหน่วงจังหวะ กัณว ศัพท์เสริม ศัพท์เสื่อม นายโรง



## ใบงาน เรื่อง นาฏยศัพท์

- ๖) ตัวละครนาง มี ๒ ประเภท ดังนี้.....**นางกษัตริย์**..... คือ  
ตัวนางที่กิริยามารยาทเรียบร้อย สุภาพ และ .....**นางตลาด**.....  
คือ ตัวนางที่มีท่าทางกระฉับกระเฉง ไม่เรียบร้อย
- ๗) จีบโดยใช้นิ้วกลางแตะกับนิ้วโป้ง และกรีดทุกนิ้วให้ตึง คือ...**จีบล่อแก้ว**.....
- ๘) ตั้งวง มี ๓ ระดับ ได้แก่.....**วงบน**..... **วงกลาง**..... **วงล่าง**.....

จีบล่อแก้ว    รำลำจังหวะ    นางกษัตริย์    วงบน    วงกลาง    วงล่าง  
นางตลาด    รำหน่วงจังหวะ    กัณว    ศัพท์เสริม    ศัพท์เสื่อม    นายโรง



## เรื่องน่ารู้

การฟ้อนรำที่ดี จะต้องมึลักษณะลีลาท่ารำที่งดงาม ผู้รำต้องเคลื่อนไหวร่างกายให้สอดคล้อง กลมกลืนไปทุก ส่วนของร่างกาย การฝึกหัดการเคลื่อนไหวมือและเท้า ในวงการนาฏศิลป์ไทยเรียกว่า “นาฏยศัพท์”



# สรุป



นาฏยศัพท์  
แบ่งเป็น  
๓ ประเภท

นามศัพท์

กริยาศัพท์

นาฏยศัพท์เบ็ดเตล็ด





บทเรียนครั้งต่อไป

หน่วยการเรียนรู้ที่ ๕ ภาษาท่าทางนาฏศิลป์

เรื่อง ภาษาท่าทางนาฏศิลป์

