

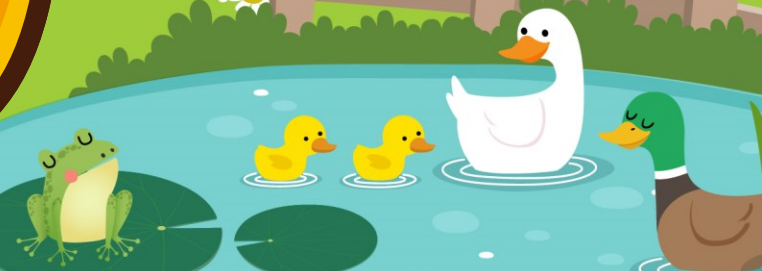
กิจกรรม เสริมประสบการณ์



หน่วยการเรียนรู้ที่ ๓๓ เสียงรอบตัว

ชั้นอนุบาลปีที่ ๑

เรื่อง เสียงรอบ ๆ ตัวที่เกิดจากธรรมชาติ





เพลง **ตาหูฟัง**

ผู้แต่ง : ศรีนวล รัตนสุวรรณ

เรามี**ตา**ไว้ดู

คุณครูท่านสอนท่านสั่ง

เรามี**หู**ไว้ฟัง

ต้องตั้งใจฟังต้องตั้งใจดู

















ให้คุณครูชวนเด็ก ๆ ออกไปฟังเสียงต่าง ๆ
ในสิ่งแวดล้อมภายในโรงเรียน

