

# กิจกรรม เสริมประสบการณ์



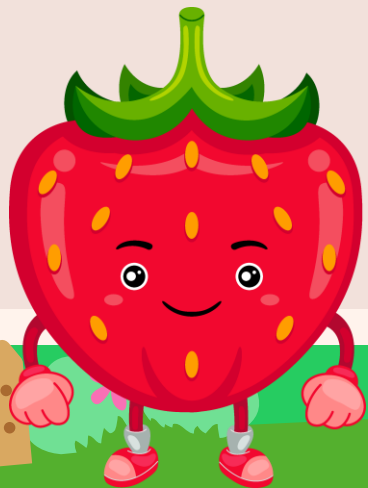
หน่วยการเรียนรู้ที่ ๓๑ ฤดูหนาว

## ชั้นอนุบาลปีที่ ๑

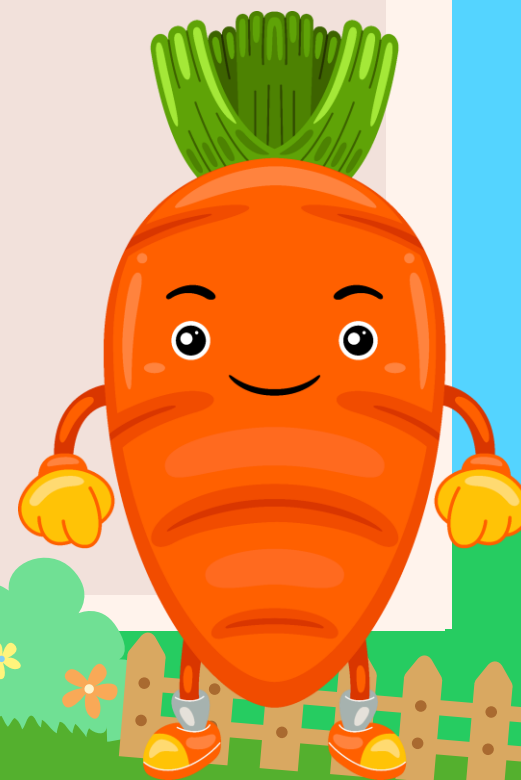
เรื่อง ผัก ผลไม้ ในฤดูหนาว



# ผลไม้ฤดูหนาว



# ผักฤดูหนาว





ให้เด็ก ๆ แบ่งกลุ่มออกเป็น 4 กลุ่ม  
จากนั้นให้แต่ละกลุ่มวาดภาพผักและผลไม้  
ที่พบมากในฤดูหนาว