



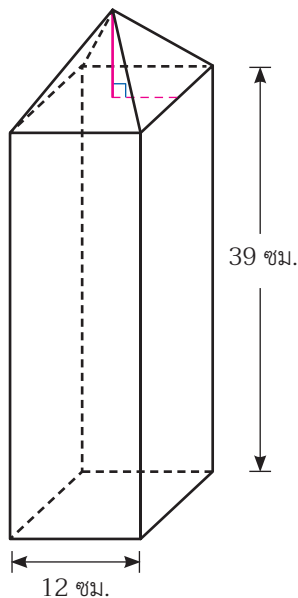
ใบกิจกรรม 3 : รอบรู้เรื่องพีระมิด ไกล่ชิดตัว

ชื่อ-สกุล	ชั้น ม.3/.....	เลขที่
ชื่อ-สกุล	ชั้น ม.3/.....	เลขที่
ชื่อ-สกุล	ชั้น ม.3/.....	เลขที่
ชื่อ-สกุล	ชั้น ม.3/.....	เลขที่
ชื่อ-สกุล	ชั้น ม.3/.....	เลขที่
ชื่อ-สกุล	ชั้น ม.3/.....	เลขที่

คำชี้แจง ให้นักเรียนแสดงวิธีการหาคำตอบของสถานการณ์ปัญหาต่อไปนี้

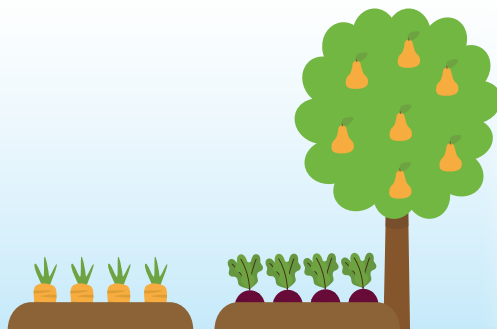
สถานการณ์ที่ 1

ถ้ารูปจำลองของศิลาจารึกพ่อขุนรามคำแหงอันหนึ่ง ซึ่งทำด้วยปูนปลาสเตอร์มีปริมาตร 6,000 ลูกบาศก์เซนติเมตร และมีฐานเป็นรูปสี่เหลี่ยมจัตุรัส โดยมีลักษณะและขนาดดังรูป อยากทราบว่ารูปจำลองศิลาจารึกนี้มีความสูงรวมเท่าไร



วิธีทำ

Blank writing area with horizontal dashed lines for student response.



สถานการณ์ที่ 2

ขนมเทียนมีลักษณะใกล้เคียงกับพีระมิดฐานสี่เหลี่ยมจัตุรัส ถ้าป่าบุญศรีทำขนมเทียนขนาดเท่า ๆ กัน รวม 50 ชิ้น โดยมีปริมาตรเนื้อขนมเทียนทั้งหมด 1,350 ลูกบาศก์เซนติเมตร และขนมเทียนมีความสูง 4 เซนติเมตร อยากทราบว่า ขนมเทียนเหล่านี้มีฐานยาวด้านละเท่าไร



วิธีทำ

.....

.....

.....

.....

.....

.....

.....

.....

.....

.....

.....

.....

.....

.....

.....

.....

.....

.....

.....

.....

.....

.....

.....