

รายวิชา ภาษาไทย

รหัสวิชา ท๒๒๑๐๒

ชั้นมัธยมศึกษาปีที่ ๒

เรื่อง ดอกสร้อย ร้อยกรอง (๒)

ครูผู้สอน ครูฟาริเตอร์ เบญญาภาจ

ครูรุ่งพิรุณ เชื้อนรอบ



ดอกสร้อย ร้อยกรอง (๒)





กิจกรรม

ดอกสร้อย เรียงร้อยคำ





ดอกสร้อย เรียงร้อยคำ

ใครนึกคร้านดูตะวันเร่งหมั่นเอย

ยุติธรรมสุจริตนิจกาล

แยกทิวาราตรีให้มีอยู่

เด่นดำรงเป็นหลักจักรวาล

ทำหน้าที่ไม่ลำเอียงแสนเที่ยงตรง

อีกฤดูวนเวียนเปลี่ยนผันผ่าน

หนึ่งเท่านั้นเยี่ยมฟ้าหน้าพิศวง

ดวงเอ๋ยดวงตะวัน



ดอกสร้อย เรียงร้อยคำ

ดวงเอ๋ยดวงตะวัน

หนึ่งเท่านั้นเยี่ยมฟ้าหน้าพิศวง

ทำหน้าที่ไม่ลำเอียงแสนเที่ยงตรง

เด่นดำรงเป็นหลักจักรวาล

แยกทิวาราตรีให้มียู่

อีกฤดูวนเวียนเปลี่ยนผันผ่าน

ยุติธรรมสุจริตนิจกาล

ใครนึกคร้านดูตะวันเร่งหมั่นเอ๋ย



ดอกสร้อย เรียงร้อยคำ

ชานาเหนือยอ่อนต่างจรกลับ

และทิ้งตนตูเปลี่ยวอยู่เดียวเอย

ค่อยค่อยผ่านท้องทุ่งมุ่งถิ่นตน

ตะวันลับอัปแสงทุกแห่งหน

วังเอ๋ยวังเวง

ฝูงวัวควายผ้ายลาทิวากาล

ทิ้งทุ่งให้มีดมัวท่วมฉนทล

หง่างเหง่งย่ำคำระฆังชาน



ดอกสร้อย เรียงร้อยคำ

วังเอ๋ยวังเวง

หง่างเหง่งย่ำคำระฆังขาน

ฝูงวัวควายผ่ายลาทิวากาล

ค่อยค่อยผ่านท้องทุ่งมุ่งถิ่นตน

ชานาเหนือยอ่อนต่างจรกลับ

ตะวันลับอัปแสงทุกแห่งหน

ทิ้งทุ่งให้มีคิ้วท้าวมณฑล

และทิ้งตนตูเปลี่ยวอยู่เดียวเอย



กิจกรรมทบทวน

เชี่ยวชาญกลอนดอกสร้อย





คำถามทบทวน

กลอนดอกสร้อย คือ





กลอนดอกสร้อย

กลอนดอกสร้อยมีรูปแบบคล้ายกับกลอนสุภาพ
ฉันทลักษณ์คล้ายกันในเรื่องสัมผัส แตกต่างกันว่า
วรรคแรกที่มีเพียง ๔ คำ โดยคำที่ ๑ และคำที่ ๓
เป็นคำเดียวกัน และคำที่ ๒ ต้องใช้คำว่า “เอ๋ย”



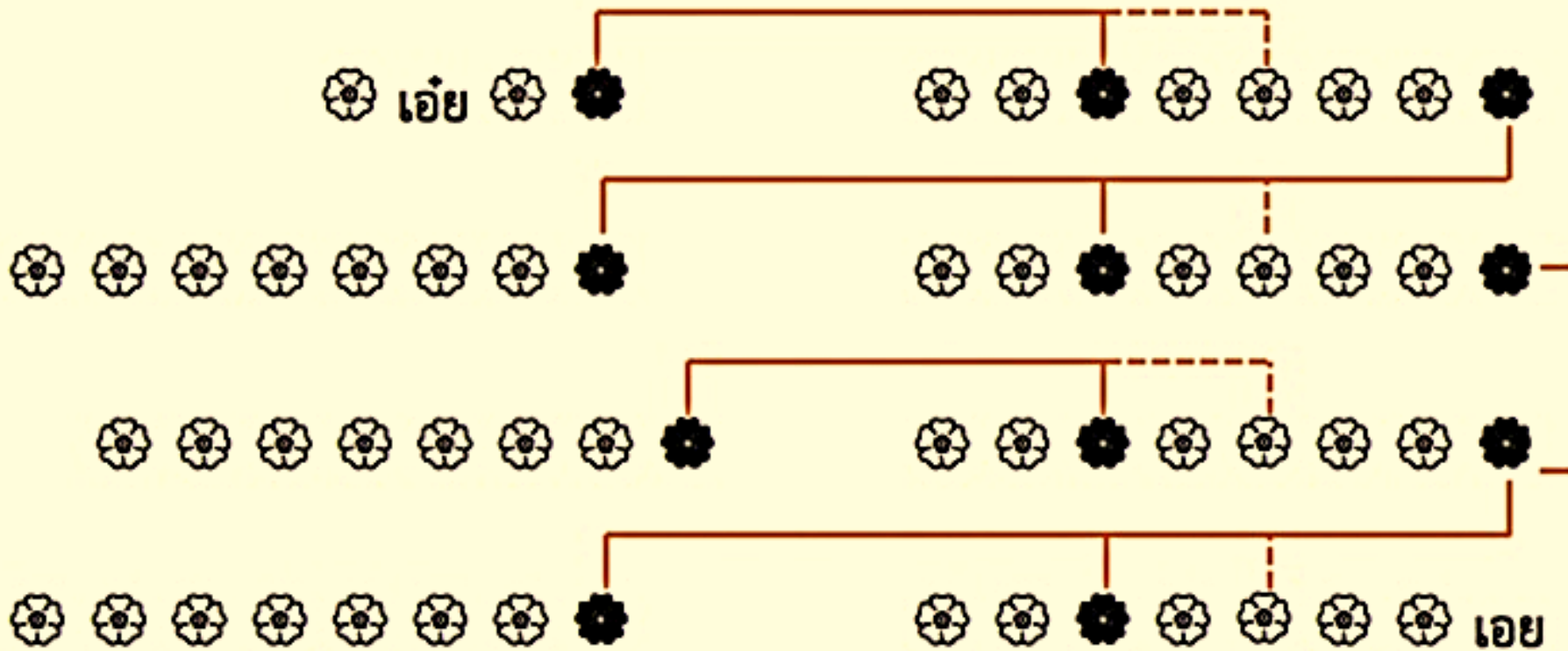


คำถามทบทวน

กลอนดอกสร้อยมีลักษณะอย่างไร



แผนผังชั้นทลักษณ์กลอนดอกสร้อย





ลักษณะกลอนดอกสร้อย

เป็นกลอนที่แต่งขึ้นเพื่อขับ หรือร้องเป็นลำนำ

มักแต่งเป็นสุภาพนิพนธ์ หรือบทพรรณนาเรื่องต่าง ๆ

กล่าวถึงเรื่องใดเรื่องหนึ่งสั้น ๆ





ลักษณะกลอนดอกสร้อย

บทหนึ่งมี ๔ บาท (๔ คำกลอน) บาทละ ๒ วรรค

วรรคที่ ๑ มี ๔ คำ คำที่ ๑ และ ๓ ใช้คำเดียวกัน

คำที่ ๒ ของวรรคที่ ๑ ใช้คำว่า “เอ๋ย”





ลักษณะกลอนดอกสร้อย

วรรคอื่น ๆ มักมีจำนวนคำ ๗ - ๙ คำ

คำสุดท้ายของบทต้องลงด้วยคำว่า “เอ๋ย”

การสัมผัสเหมือนกลอนสุภาพทุกประการ





กิจกรรม

เรียงร้อยคำ แต่งกลอนดอกสร้อย





รูปแบบกิจกรรม

๑. นักเรียนแบ่งกลุ่มกลุ่มละ ๔ - ๕ คน ตามความสมัครใจ
๒. นักเรียนแต่ละกลุ่มร่วมกันใบงานที่ ๒ เรื่อง เรียงร้อยคำ แต่งกลอนดอกสร้อย โดยให้แต่งคำประพันธ์กลอนดอกสร้อย จำนวน ๑ บท
๓. นักเรียนแต่ละกลุ่มนำเสนอคำประพันธ์กลอนดอกสร้อย



ใบงานที่ ๒ เรื่อง เรียงร้อยคำ แต่งกลอนดอกสร้อย
หน่วยการเรียนรู้ที่ ๓ เรื่อง สื่อความเห็นเน้นกระบวนการ
รายวิชา ภาษาไทย รหัสวิชา ท๒๒๑๐๒ ชั้นมัธยมศึกษาปีที่ ๒

คำชี้แจง ให้นักเรียนแต่งคำประพันธ์กลอนดอกสร้อย ๑ บท หัวข้อ "ธรรมชาติ" พร้อมตกแต่งให้สวยงาม

เรื่อง.....



.....

.....

.....

.....

.....

สมาชิกกลุ่ม

ชื่อ.....	ชั้น.....	เลขที่.....
ชื่อ.....	ชั้น.....	เลขที่.....
ชื่อ.....	ชั้น.....	เลขที่.....
ชื่อ.....	ชั้น.....	เลขที่.....



กิจกรรม

ใบงานที่ ๒

เรื่อง เรียงร้อยคำ แต่งกลอนดอกสร้อย



(สามารถดาวน์โหลดได้ที่ www.dltv.ac.th)



เรียงร้อยคำ แต่งกลอนดอกสร้อย



ที่มา : <https://sites.google.com/site/is035556is>





เรียงร้อยคำ แต่งกลอนנדอกสร้อย



ที่มา : <https://liputanlmpg.com/>



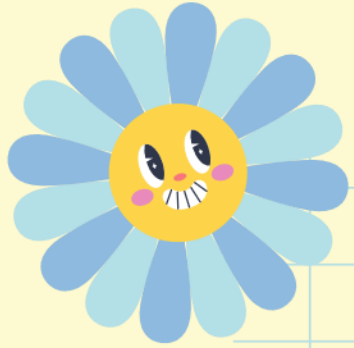


เรียงร้อยคำ แต่งกลอนנדอกสร้อย



ที่มา : <https://liputanlmpg.com/>





กิจกรรมนำเสนอ

เรียงร้อยคำ แต่งกลอนดอกสร้อย





เรียงร้อยคำ แต่งกลอนดอกสร้อย



ที่มา : <https://sites.google.com/site/is035556is>





เรียงร้อยคำ แต่งกลอนנדอกสร้อย



ที่มา : <https://liputanlmpg.com/>





ศึกษาเรียนรู้

เรื่อง

กลอนดอกสร้อย



สรุปความรู้

กลอนดอกสร้อย เป็นกลอนที่แต่งขึ้นเพื่อขับหรือร้อง
เป็นลำนำ เป็นบทร้อยกรองที่มีลักษณะการแต่งเหมือนกับ
กลอนสุภาพ แต่แตกต่างกันที่วรรคแรกคำที่สองใช้คำว่า “เอ๋ย”
ส่วนคำสุดท้ายของบทใช้คำว่า “เอ๋ย”





บทเรียนครั้งต่อไป

เรื่อง

ดอกสร้อย ร้อยกรอง (๓)





สิ่งที่ต้องเตรียม

๑. หนังสือเรียนวิวิธภาษา ชั้น ม.๒
๒. ปากกาสี กระดาษ



(สามารถดาวน์โหลดได้ที่ www.dltv.ac.th)

