

# รายวิชา สุขศึกษาและพลศึกษา (สุขศึกษา)

รหัสวิชา พ๑๑๑๐๑

ชั้นประถมศึกษาปีที่ ๑

เรื่อง การปฏิบัติตนตามหลักสุขบัญญัติ  
แห่งชาติ ข้อที่ ๖

ครูผู้สอน ครูภัทรวรรณ เหงี่ยมสุวรรณ

ครูปฏิญา ประจันบาน



การปฏิบัติตนตามหลักสุขบัญญัติแห่งชาติ

ข้อที่ ๖



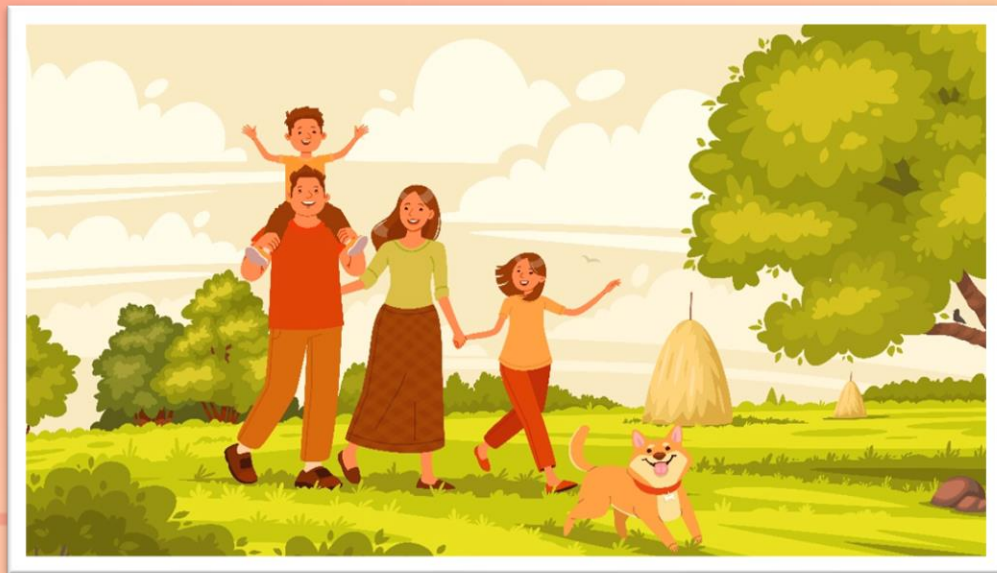


# จุดประสงค์การเรียนรู้

๑. อธิบายวิธีการปฏิบัติตนตามหลักสุขบัญญัติแห่งชาติ ข้อที่ ๖
๒. เสนอวิธีการปฏิบัติตนตามหลักสุขบัญญัติแห่งชาติ ข้อ ๖
๓. ตระหนักและเห็นความสำคัญของการปฏิบัติตนตามหลัก  
สุขบัญญัติแห่งชาติ ข้อที่ ๖







นักเรียนเคยทำกิจกรรมร่วมกับบุคคลในครอบครัว  
ลักษณะเดียวกับภาพนี้หรือไม่

สิ่งสำคัญที่จะช่วยสร้างความสัมพันธ์อันดีให้เกิดขึ้นระหว่างสมาชิกในครอบครัว สมาชิกทุกคนต้องการมีสุขภาพจิตที่ดี มีความสุขและเป็นที่ยรักของทุกคน ดังนั้นเราควรช่วยกันดูแล และทำกิจกรรมร่วมกับบุคคลในครอบครัวเพื่อชีวิตที่เป็นสุข



# สุขบัญญัติแห่งชาติ ข้อที่ ๖

สร้างความสัมพันธ์ในครอบครัวให้อบอุ่น



# ครอบครัว





ครอบครัว เป็นสิ่งที่มีความสำคัญ เราเกิดและเติบโตในครอบครัว  
โดยมีพ่อแม่หรือผู้ปกครองเป็นผู้เลี้ยงดู



ครอบครัว  
Family



ครอบครัวเดี่ยว



ครอบครัวขยาย

# การสร้างความสัมพันธ์ในครอบครัวให้อบอุ่น



# การสร้างความสัมพันธ์ในครอบครัวให้อบอุ่น



ครอบครัวมีความรัก  
และสามัคคี  
ไม่ทะเลาะกัน

# การสร้างความสัมพันธ์ในครอบครัวให้อบอุ่น



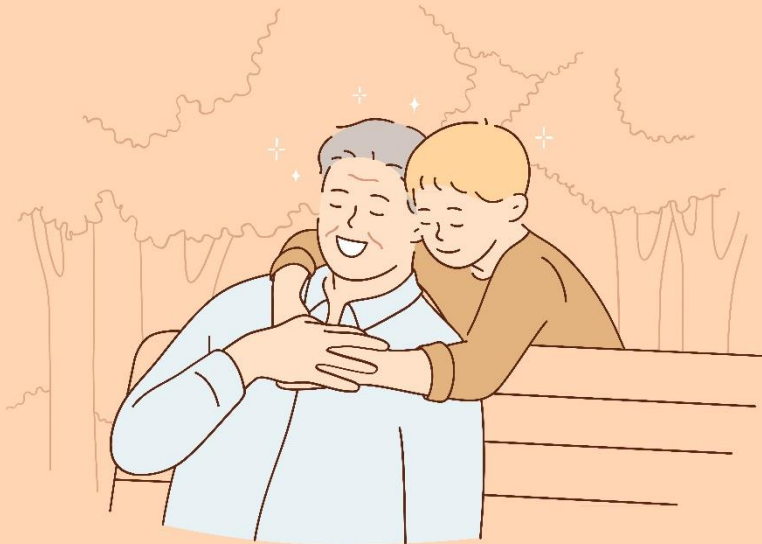
ทุกคนในครอบครัว  
ได้ทำกิจกรรมต่าง ๆ  
ร่วมกันในทุกวัน

# การสร้างความสัมพันธ์ในครอบครัวให้อบอุ่น



ทุกคนในครอบครัว  
ให้ความช่วยเหลือกัน  
ในเรื่องต่าง ๆ

# การสร้างความสัมพันธ์ในครอบครัวให้อบอุ่น



พ่อแม่ผู้ปกครองหรือ  
ปู่ ย่า ตา ยาย  
อบรมสั่งสอนลูกหลาน  
ให้เป็นคนดี

# การสร้างความสัมพันธ์ในครอบครัวให้อบอุ่น



**พ่อแม่ผู้ปกครองควร  
ปลูกฝังเรื่องการใช้จ่าย**



# การสร้างความสัมพันธ์ในครอบครัวให้อบอุ่น

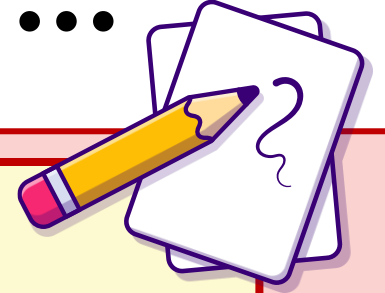


พ่อแม่ผู้ปกครองเอาใจใส่  
ด้านการศึกษา

ครอบครัวเป็นสถาบันที่มีความสำคัญ  
การสร้างความสัมพันธ์อันดีในครอบครัว  
จะทำให้ครอบครัวอบอุ่น



# กิจกรรมประจำวันนี้ ...



ใบงานที่ ๕ เรื่อง การปฏิบัติตนตามหลักสุขบัญญัติ  
แห่งชาติ ข้อที่ ๖





ใบงานที่ ๕ เรื่อง การปฏิบัติตนตามหลักสุขบัญญัติแห่งชาติ ข้อที่ ๖  
หน่วยเรียนรู้ที่ ๓ เรื่อง รักสุขภาพ  
แผนการจัดการเรียนรู้ที่ ๖ เรื่อง การปฏิบัติตนตามหลักสุขบัญญัติแห่งชาติ ข้อที่ ๖  
รายวิชาสุขศึกษาและพลศึกษา (สุขศึกษา) รหัสวิชา พ๑๑๑๐๑ ภาคเรียนที่ ๒ ชั้นประถมศึกษาปีที่ ๑

คำชี้แจง นักเรียนวาดภาพกิจกรรมที่สร้างสัมพันธ์อันดีให้แก่ครอบครัว  
พร้อมบอกชื่อกิจกรรมดังกล่าว



กิจกรรมที่ฉันทำกับครอบครัว คือ

.....  
.....

ชื่อ..... ชั้น ป.๑/..... เลขที่.....

# ใบงานที่ ๕

## เรื่อง การปฏิบัติตนตามหลักสุขบัญญัติแห่งชาติ

### ข้อที่ ๖

( สามารถดาวน์โหลดได้ที่ [www.dltv.ac.th](http://www.dltv.ac.th) )



ใบความรู้ที่ ๒ เรื่อง การปฏิบัติตนตามหลักสุขบัญญัติแห่งชาติ ข้อที่ ๒  
หน่วยเรียนรู้ที่ ๓ เรื่อง รักษาสุขภาพ  
แผนการจัดการเรียนรู้ที่ ๒ เรื่อง การปฏิบัติตนตามหลักสุขบัญญัติแห่งชาติ ข้อที่ ๒  
รายวิชาสุขศึกษาและพลศึกษา (สุขศึกษา) รหัสวิชา พ๑๑๑๐๑ ภาคเรียนที่ ๒ ชั้นประถมศึกษาปีที่ ๑



สุขบัญญัติแห่งชาติข้อที่ ๒  
สร้างความสัมพันธ์ในครอบครัวให้อบอุ่น

การสร้างความสัมพันธ์ในครอบครัว  
สมาชิกในครอบครัวช่วยเหลือซึ่งกันและกัน เช่น  
ช่วยเหลืองานบ้าน  
หรือใช้เวลาว่างในการทำกิจกรรมต่าง ๆ ร่วมกัน



## ใบความรู้ที่ ๒ เรื่อง การปฏิบัติตนตามหลักสุขบัญญัติแห่งชาติ ข้อที่ ๒

( สามารถดาวน์โหลดได้ที่ [www.dltv.ac.th](http://www.dltv.ac.th) )



## คำชี้แจงกิจกรรมนักเรียน

- นักเรียนลงมือปฏิบัติใบงานที่ ๕ เรื่อง การปฏิบัติตนตามหลักสุขบัญญัติ แห่งชาติ ข้อที่ ๖
- นักเรียนสามารถศึกษาเพิ่มเติมได้จากใบความรู้ที่ ๖ เรื่อง การปฏิบัติตนตามหลักสุขบัญญัติ แห่งชาติ ข้อที่ ๖



## คำชี้แจงบทบาทครูปลายทาง

- อธิบายคำชี้แจงในการปฏิบัติ กิจกรรม
- เสนอแนะเพิ่มเติมในการทำ กิจกรรม
- ควบคุมดูแลการทำกิจกรรม ของนักเรียน



# สรุปบทเรียนประจำวันนี้

สุขบัญญัติแห่งชาติ ข้อที่ ๖  
สร้างความสัมพันธ์ในครอบครัวให้อบอุ่น

เป็นรากฐานในการใช้ชีวิตในสังคม

ครอบครัวที่อบอุ่น  
ส่งผลให้มีสุขภาพจิตที่ดี





## บทเรียนครั้งต่อไป

เรื่อง การปฏิบัติตนตามหลัก  
สุขบัญญัติแห่งชาติ ข้อที่ ๗





## สิ่งที่ต้องเตรียม

๑. สมุดบันทึก
๒. อุปกรณ์เครื่องเขียน
๓. ใบบทความรู้ที่ ๗ เรื่อง การปฏิบัติตนตามหลัก  
สุขบัญญัติแห่งชาติ ข้อที่ ๗
๔. ภาพจิ๊กซอว์การเกิดอุบัติเหตุ

( สามารถดาวน์โหลดได้ที่ [www.dltv.ac.th](http://www.dltv.ac.th) )

