

# รายวิชา สังคมศึกษา

รหัสวิชา ส๑๑๑๐๑


ชั้นประถมศึกษาปีที่ ๑

เรื่อง การเปลี่ยนแปลงของสิ่งแวดล้อม  
ที่ส่งผลต่อมนุษย์

ครูผู้สอน ครูอริษา แก้วไทรหงวน

ครูสุดาร์ตน์ จันทะแจ่ม





การเปลี่ยนแปลงของสิ่งแวดล้อม  
ที่ส่งผลต่อมนุษย์

# จุดประสงค์การเรียนรู้

อธิบายการปฏิบัติตน

ต่อการเปลี่ยนแปลงของสิ่งแวดล้อมได้





# บอกวิธีการปฏิบัติตนให้เหมาะสมกับสภาพอากาศ

## ฤดูฝน



## อากาศร้อน



## อากาศหนาว



# การปฏิบัติตนต่อการเปลี่ยนแปลงของสิ่งแวดล้อม

เราควรรู้จักสังเกตและเปรียบเทียบสิ่งแวดล้อม  
รอบตัวว่ามีการเปลี่ยนแปลงอย่างไร  
เพื่อจะได้ปฏิบัติตนได้อย่างเหมาะสม

## ๑. การปฏิบัติตนให้เหมาะสมกับสภาพอากาศ

อากาศในแต่ละช่วงเวลา แต่ละวัน แต่ละฤดู มีการเปลี่ยนแปลงตลอดเวลา เราสามารถปฏิบัติตนให้เหมาะสมกับการเปลี่ยนแปลงของอากาศ ดังนี้



# อากาศร้อน

ควรเลือกสวมเสื้อผ้าบาง ๆ  
เพื่อให้อากาศถ่ายเทได้สะดวก





วันที่อากาศร้อนจัดเหงื่อจะออกมาก  
ร่างกายจะสูญเสียน้ำมากกว่าปกติ  
จึงควรดื่มน้ำให้มาก





หากต้องออกไปข้างนอกบ้าน  
ควรสวมหมวกหรือกางร่ม

หลีกเลี่ยงการอยู่กลางแจ้ง  
เป็นเวลานาน ๆ





ร่างกายอาจอ่อนเพลีย  
เป็นลม หรือไม่สบายได้

ฝนตก



ควรหลีกเลี่ยงการตากฝน เพราะ  
อาจเป็นไข้ หรือไม่สบาย





หากต้องเดินทางขณะฝนตก  
ให้ใช้ร่มหรือใส่เสื้อกันฝน



หากเปียกฝน เมื่อกลับมาถึงบ้าน  
ควรรีบอาบน้ำ สระผม เช็ดตัวให้แห้ง

อากาศหนาว

ควรเลือกสวมเสื้อผ้าหนา ๆ  
หรือเสื้อผ้าที่ป้องกันความหนาวได้ดี





หากร่างกายอบอุ่นไม่เพียงพอ  
อาจเป็นหวัดไม่สบายได้ง่าย





## คำถามชวนคิด

เมื่อต้องออกนอกบ้านขณะมีแสงแดด  
และอากาศร้อนจัด  
นักเรียนควรปฏิบัติตนอย่างไร

สวมหมวก / กางร่ม





## คำถามชวนคิด

เมื่อสภาพอากาศเปลี่ยนแปลง  
นักเรียนควรปฏิบัติตนอย่างไร



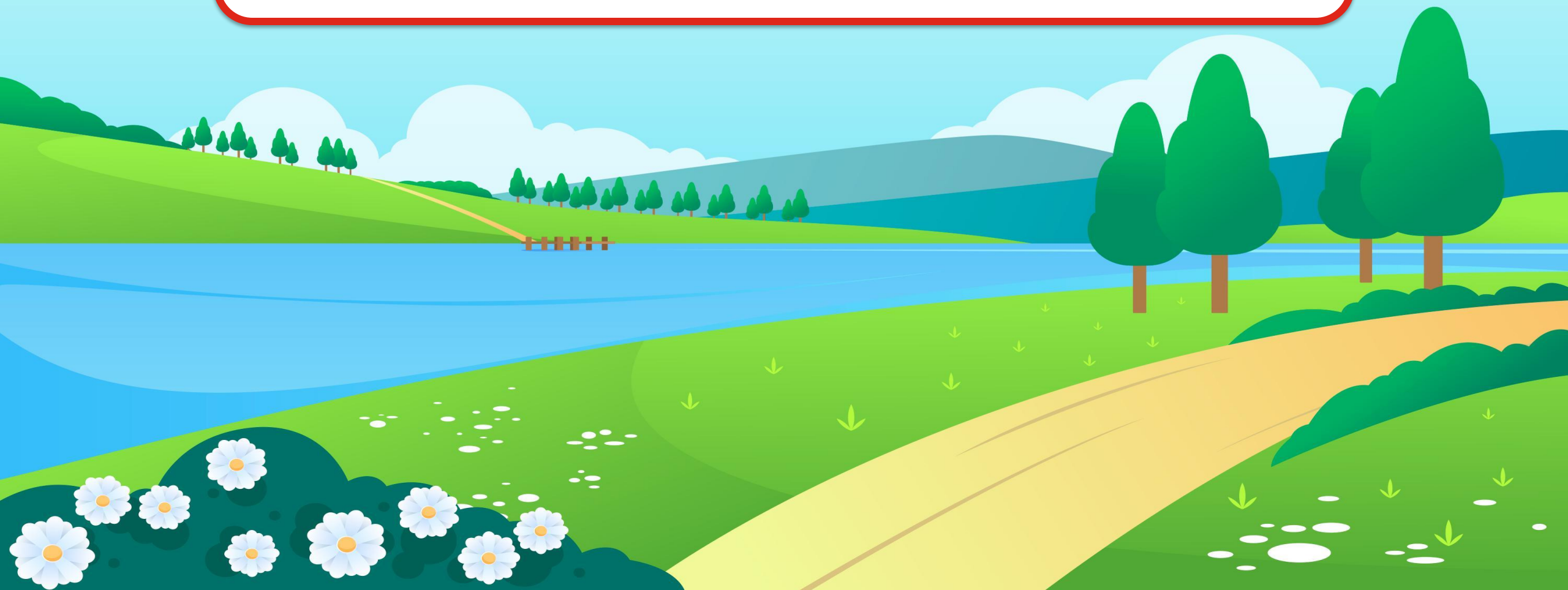
ควรปฏิบัติตนให้เหมาะสมกับสภาพอากาศ  
เพื่อดำรงชีวิตอยู่ได้อย่างมีความสุข




## ๒. การปฏิบัติตนต่อแหล่งน้ำ

ในอดีตมนุษย์ใช้แหล่งน้ำธรรมชาติ  
แม่น้ำ ลำธาร ห้วย คลอง บึง

ใช้น้ำสำหรับดื่มและทำกิจกรรมต่าง ๆ



An illustration of an underwater scene showing significant plastic pollution. In the upper portion, the water surface is dark blue with various pieces of floating trash, including a yellow and red striped buoy, a white styrofoam container, a green plastic bag, and a clear plastic bottle. Below the surface, the water is a deeper blue, and the seabed is a brownish-tan color. The seabed is covered with a large amount of discarded plastic waste, including several clear plastic bottles, white styrofoam containers, a red plastic bag, a green plastic bag, a red and yellow striped buoy, and a red plastic cup. A brown starfish is visible on the seabed. The background features dark blue silhouettes of coral reefs. A white rounded rectangular box with a red border is centered in the middle of the image, containing Thai text.

ปัจจุบันแหล่งน้ำธรรมชาติหลายแห่ง  
มีสิ่งสกปรก ขุ่น หรือน้ำเน่าเสีย



แหล่งน้ำสะอาด



แหล่งน้ำสกปรก





สัตว์น้ำตาย



## คำถามชวนคิด

นักเรียนมีวิธีการปฏิบัติตน  
ต่อแหล่งน้ำอย่างไรบ้าง

ไม่ทิ้งขยะลงในแม่น้ำลำคลอง

## ๓. การปฏิบัติตนต่อป่าไม้

การลดลงของพื้นที่ป่าไม้จะส่งผลกระทบต่อ  
ไปถึงสิ่งแวดล้อมอื่น ๆ

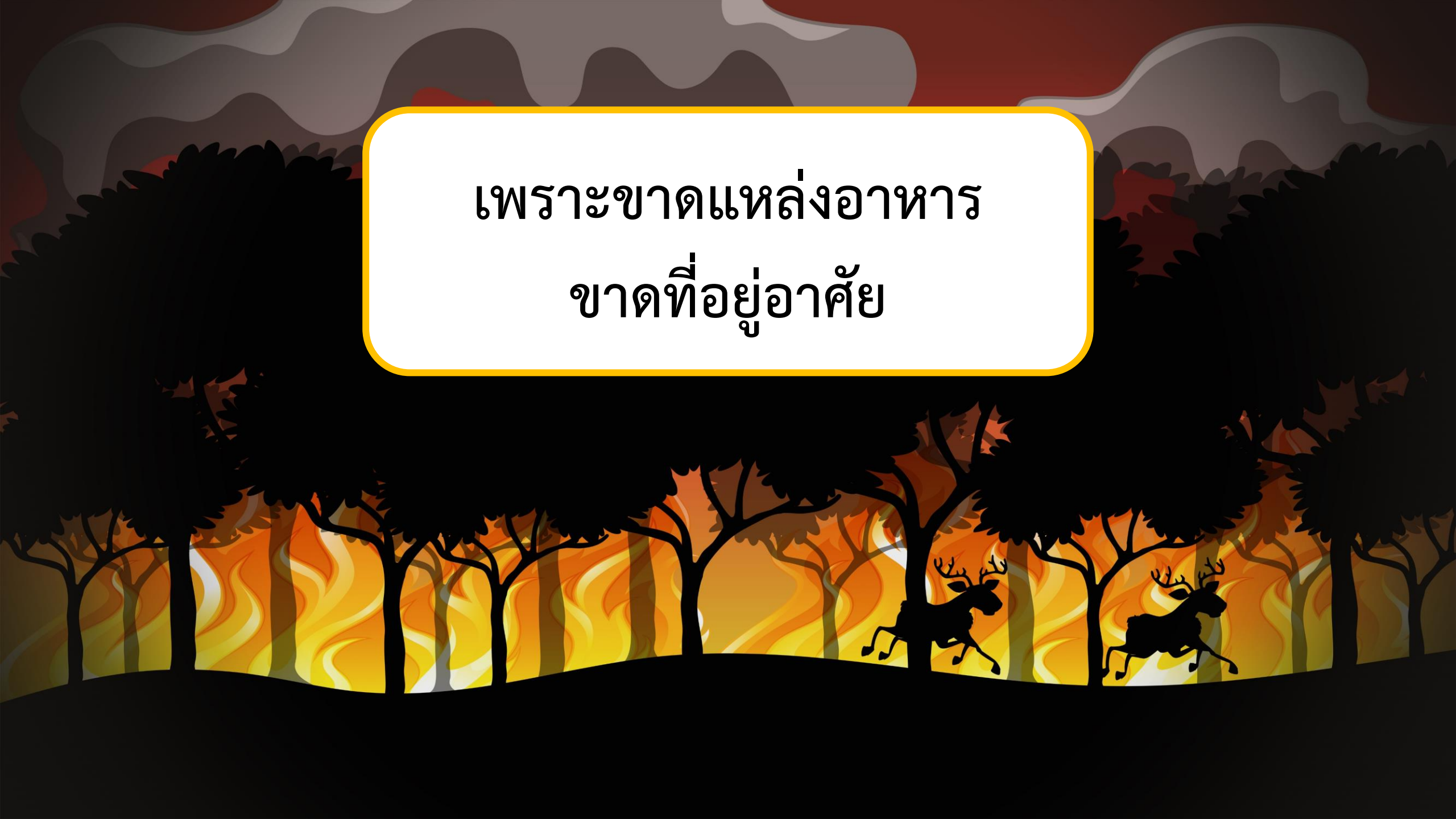
ปัจจุบันมีการตัดไม้ทำลายป่า เผาป่า  
ในหลายพื้นที่ ทำให้ป่าไม้ลดลง



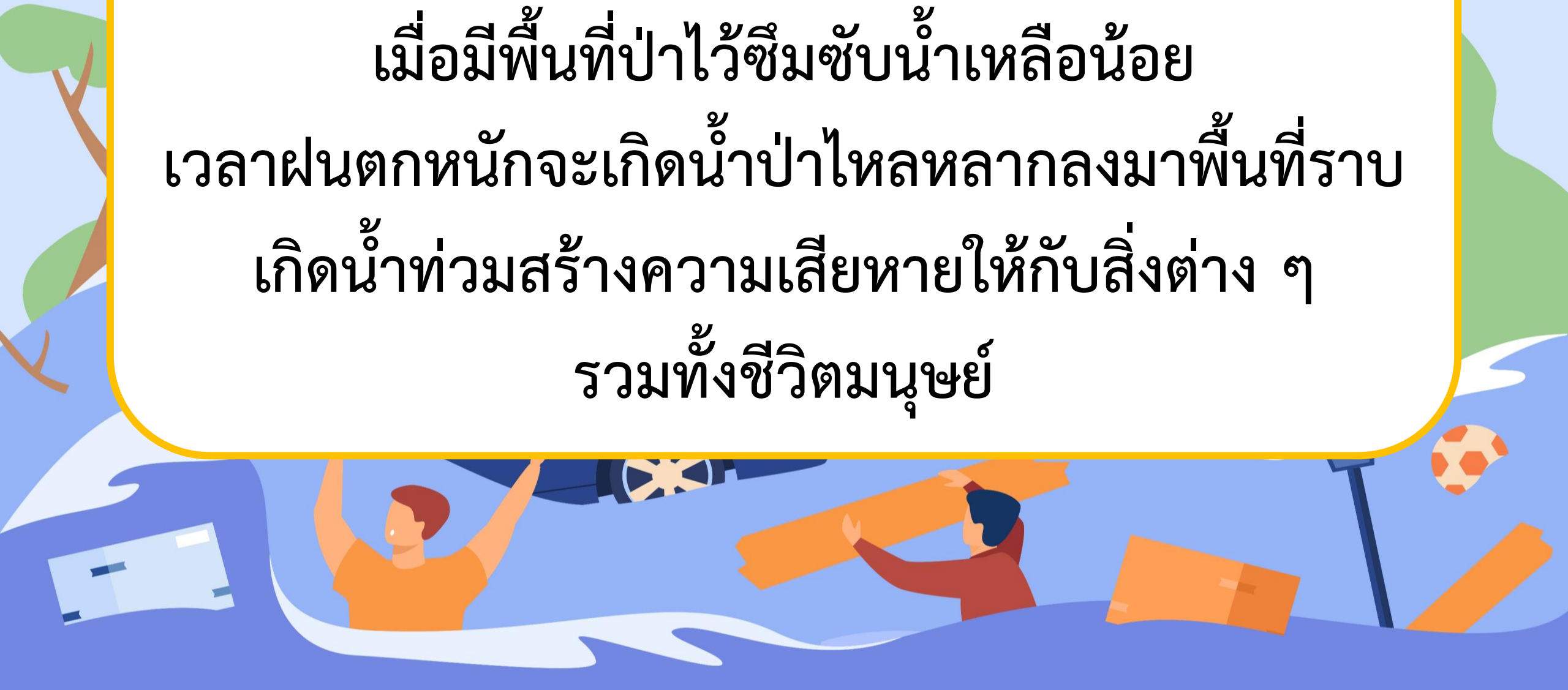
# สัตว์ป่าล้มตาย



เพราะขาดแหล่งอาหาร  
ขาดที่อยู่อาศัย



แหล่งต้นน้ำลำธารมีน้อยลง อากาศร้อนขึ้น  
เมื่อมีพื้นที่ป่าไว้ซึมซับน้ำเหลือน้อย  
เวลาฝนตกหนักจะเกิดน้ำป่าไหลหลากลงมาพื้นที่ราบ  
เกิดน้ำท่วมสร้างความเสียหายให้กับสิ่งต่าง ๆ  
รวมทั้งชีวิตมนุษย์





## คำถามชวนคิด

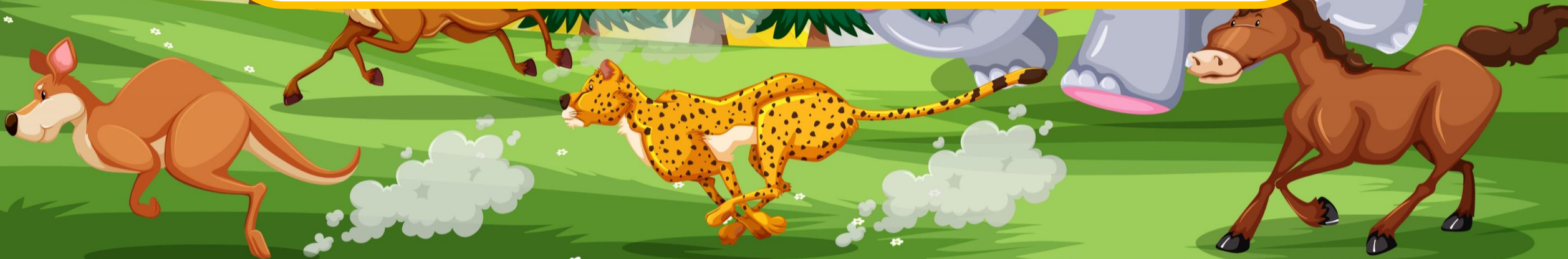
นักเรียนมีวิธีการปฏิบัติตนต่อการ  
เปลี่ยนแปลงเกี่ยวกับป่าไม้อย่างไรบ้าง

ช่วยกันปลูกต้นไม้เพื่อเพิ่มพื้นที่สีเขียว



## ๔. การปฏิบัติตนต่อสัตว์ป่า

ปัจจุบันสัตว์ป่าลดจำนวนลงมาก  
เนื่องจากป่าถูกทำลาย และสัตว์ถูกจับไป  
เป็นอาหาร





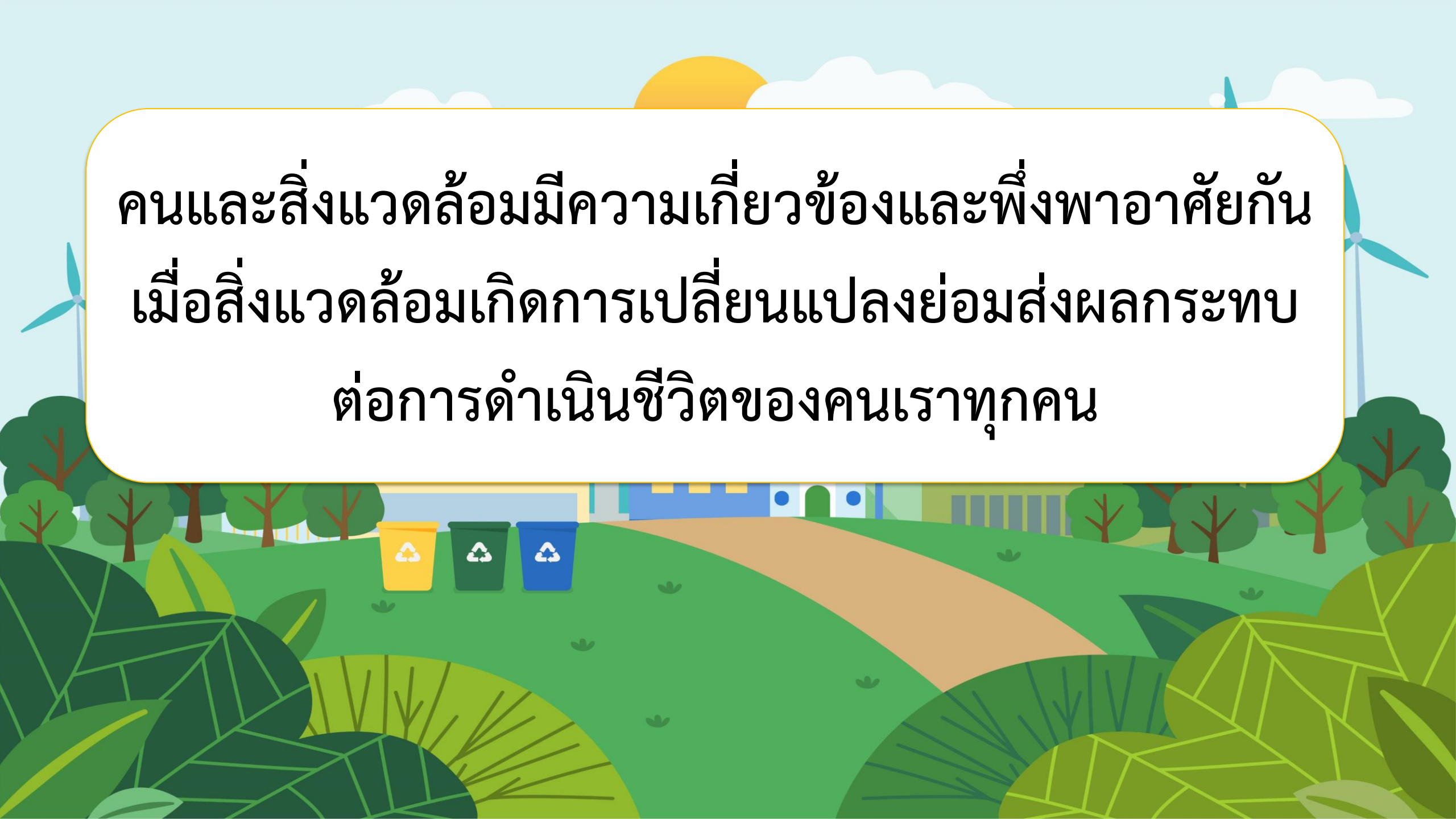
จึงต้องร่วมมือกัน ไม่ทำลายแหล่ง  
อาหาร แหล่งที่อยู่อาศัยของสัตว์



## คำถามชวนคิด

นักเรียนมีวิธีการปฏิบัติตนต่อการ  
เปลี่ยนแปลงเกี่ยวกับสัตว์ป่าอย่างไรบ้าง

ไม่ล่าสัตว์ป่าเพื่อความสนุกสนาน



คนและสิ่งแวดล้อมมีความเกี่ยวข้องและพึ่งพาอาศัยกัน  
เมื่อสิ่งแวดล้อมเกิดการเปลี่ยนแปลงย่อมส่งผลกระทบต่อ  
ต่อการดำเนินชีวิตของคนเราทุกคน

# กิจกรรม

## ใช้หรือไม่





หมั่นดูแลรักษาดินด้วยการรดน้ำ และไม่ปลูกพืชชนิด  
เดียวกันติดต่อกันเป็นเวลานาน



ช่วยกันเก็บขยะแล้วนำไปทิ้งในแหล่งน้ำต่าง ๆ



เมื่อต้นไม้ลดลงควรช่วยกันปลูกต้นไม้ในทุกพื้นที่





การสร้างที่อยู่อาศัยบริเวณใกล้แม่น้ำควรสร้างบ้านยก  
พื้นสูงเพื่อป้องกันน้ำท่วม



ผู้ที่อาศัยอยู่บริเวณชายฝั่งทะเล เมื่อรู้สึกถึง  
แรงสั่นสะเทือนของแผ่นดินไหว  
ให้รีบวิ่งลงไปยังบริเวณทะเล

การเรียนรู้ทำความเข้าใจ การเปลี่ยนแปลง  
ของสิ่งแวดล้อม จะทำให้เราปฏิบัติตนและปรับตัว  
ให้เหมาะสมกับการเปลี่ยนแปลงที่เกิดขึ้น



ใบงานที่ ๕ เรื่อง การเปลี่ยนแปลงของสิ่งแวดล้อมที่ส่งผลต่อมนุษย์  
หน่วยการเรียนรู้ที่ ๑๑ เรื่อง สิ่งแวดล้อมน่าอยู่  
แผนการจัดการเรียนรู้ที่ ๕ เรื่อง การเปลี่ยนแปลงของสิ่งแวดล้อมที่ส่งผลต่อมนุษย์  
รายวิชาสังคมศึกษา รหัสวิชา ส๑๑๑๐๑ ภาคเรียนที่ ๒ ชั้นประถมศึกษาปีที่ ๑

ตอนที่ ๑ คำชี้แจง ให้นักเรียนสังเกตจากภาพและบอกวิธีการปฏิบัติตนให้เหมาะสมกับสภาพอากาศ



สภาพอากาศ.....

การปฏิบัติตน.....

ที่มา : <https://www.facebook.com/375354659514456/posts/586180748431845/>



สภาพอากาศ.....

การปฏิบัติตน.....

ที่มา : <https://www.pinterest.pt/pin/566679565597749484/>



สภาพอากาศ.....

การปฏิบัติตน.....

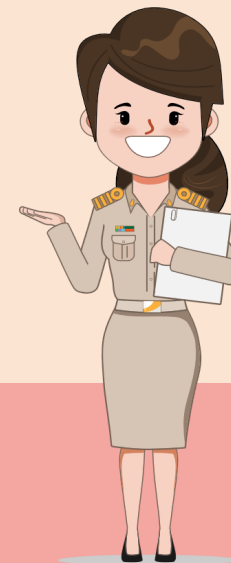
ที่มา : <https://www.pinterest.com/pin/588282770057096103/>

# ใบงานที่ ๕

## เรื่อง การเปลี่ยนแปลงของสิ่งแวดล้อม ที่ส่งผลต่อมนุษย์



(สามารถดาวน์โหลดได้ที่ [www.dltv.ac.th](http://www.dltv.ac.th))



ตอนที่ ๒ คำชี้แจง นักเรียนสังเกตภาพและตอบคำถาม



ที่มา : <https://www.khaosod.co.th/around->

แม่น้ำในอดีต



ที่มา : <https://earth5r.org/earth5r-approach-pollution->

แม่น้ำในปัจจุบัน

๑. จากภาพ สิ่งแวดล้อมเปลี่ยนแปลงไปอย่างไร

.....  
.....

๒. นักเรียนคิดว่าการเปลี่ยนแปลงดังกล่าวเกิดจากสาเหตุใด

.....  
.....

๓. การเปลี่ยนแปลงดังกล่าวก่อให้เกิดผลอย่างไร

.....  
.....

๔. นักเรียนจะมีแนวทางป้องกัน สิ่งแวดล้อมในภาพให้ดีขึ้นได้อย่างไร

.....  
.....

# ใบงานที่ ๕

เรื่อง การเปลี่ยนแปลงของสิ่งแวดล้อม  
ที่ส่งผลกระทบต่อมนุษย์



(สามารถดาวน์โหลดได้ที่ [www.dltv.ac.th](http://www.dltv.ac.th))



## คำชี้แจงกิจกรรมนักเรียน

นักเรียนทำใบงานที่ ๕  
เรื่อง การเปลี่ยนแปลงของ  
สิ่งแวดล้อมที่ส่งผลต่อมนุษย์



## คำชี้แจงบทบาทครูปลายทาง

๑. แจกใบงานที่ ๕ เรื่อง  
การเปลี่ยนแปลงของสิ่งแวดล้อม  
ที่ส่งผลต่อมนุษย์
๒. อธิบายคำชี้แจงให้นักเรียนฟัง
๓. เดินดูนักเรียนเพื่อสอบถาม  
ความเข้าใจและให้ความช่วยเหลือ  
ตามความเหมาะสม



## ใบงานที่ ๕

เรื่อง การเปลี่ยนแปลงของสิ่งแวดล้อม  
ที่ส่งผลต่อมนุษย์

### คำชี้แจง ตอนที่ ๑

ให้นักเรียนสังเกตจากภาพและบอกวิธีการปฏิบัติตน  
ให้เหมาะสมกับสภาพอากาศ




ตอนที่ ๑ คำชี้แจง ให้นักเรียนสังเกตจากภาพและบอกวิธีการปฏิบัติตนให้เหมาะสมกับสภาพอากาศ




สภาพอากาศ.....  
การปฏิบัติตน.....  
.....  
.....

ที่มา : <https://www.facebook.com/375354659514456/posts/586180748431845/>



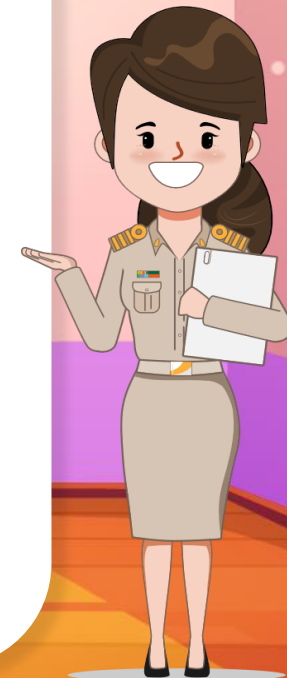
สภาพอากาศ.....  
การปฏิบัติตน.....  
.....  
.....

ที่มา : <https://www.pinterest.pt/pin/566679565597749484/>



สภาพอากาศ.....  
การปฏิบัติตน.....  
.....  
.....

ที่มา : <https://www.pinterest.com/pin/588282770057096103/>







## ใบงานที่ ๕

เรื่อง การเปลี่ยนแปลงของสิ่งแวดล้อม  
ที่ส่งผลกระทบต่อมนุษย์

### คำชี้แจง ตอนที่ ๒

นักเรียนสังเกตภาพและตอบคำถาม



ตอนที่ ๒ คำชี้แจง นักเรียนสังเกตภาพและตอบคำถาม



ที่มา : <https://www.khaosod.co.th/around->

แม่น้ำในอดีต



ที่มา : <https://earth5r.org/earth5r-approach-pollution->

แม่น้ำในปัจจุบัน

๑. จากภาพ สิ่งแวดล้อมเปลี่ยนแปลงไปอย่างไร

.....  
.....

๒. นักเรียนคิดว่าการเปลี่ยนแปลงดังกล่าวเกิดจากสาเหตุใด

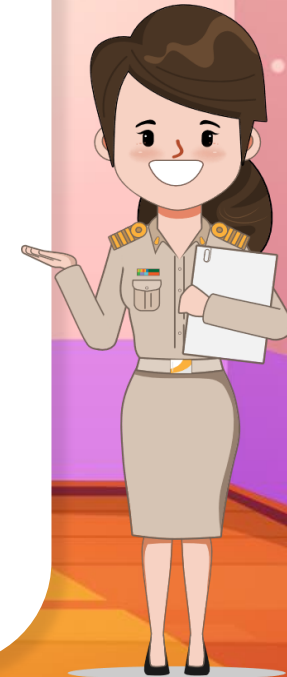
.....  
.....

๓. การเปลี่ยนแปลงดังกล่าวก่อให้เกิดผลอย่างไร

.....  
.....

๔. นักเรียนจะมีแนวทางป้องกัน สิ่งแวดล้อมในภาพให้ดีขึ้นได้อย่างไร

.....  
.....





## เฉลย ใบงานที่ ๕

เรื่อง การเปลี่ยนแปลงของสิ่งแวดล้อม  
ที่ส่งผลกระทบต่อมนุษย์



สภาพอากาศ..... ค่อนข้างเย็น

การปฏิบัติตน..... พกร่มก่อนออกจากบ้าน

..... หลีกเลี่ยงการตากฝน

ที่มา : <https://www.facebook.com/375354659514456/posts/586180748431845/>



สภาพอากาศ..... อากาศหนาว

การปฏิบัติตน..... เลือกสวมใส่เสื้อผ้าหนา ๆ

..... ให้ความอบอุ่นร่างกาย

ที่มา : <https://www.pinterest.pt/pin/566679565597749484/>

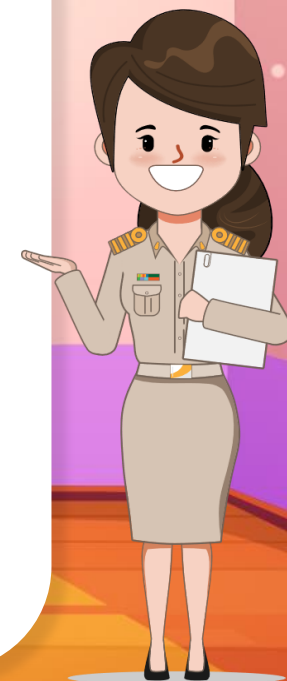


สภาพอากาศ..... อากาศร้อน

การปฏิบัติตน..... เลือกสวมใส่เสื้อผ้าบาง ๆ

..... หลีกเลี่ยงการอยู่กลางแจ้ง

ที่มา : <https://www.pinterest.com/pin/588282770057096103/>



ตอนที่ ๒ คำชี้แจง นักเรียนสังเกตภาพและตอบคำถาม



ที่มา : <https://www.khaosod.co.th/around->

แม่น้ำในอดีต



ที่มา : <https://earth5r.org/earth5r-approach-pollution->

แม่น้ำในปัจจุบัน

๑. จากภาพ สิ่งแวดล้อมเปลี่ยนแปลงไปอย่างไร

แหล่งน้ำเน่าเสีย มีขยะ

๒. นักเรียนคิดว่าการเปลี่ยนแปลงดังกล่าวเกิดจากสาเหตุใด

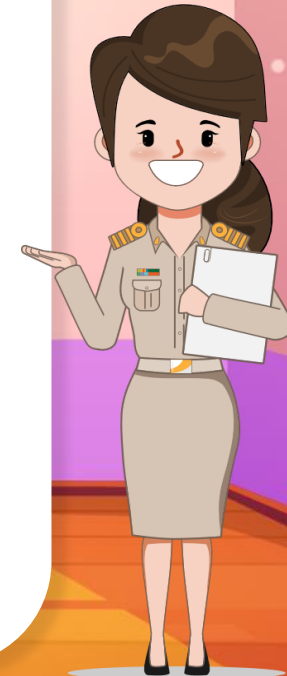
การกระทำของมนุษย์

๓. การเปลี่ยนแปลงดังกล่าวก่อให้เกิดผลอย่างไร

เกิดมลพิษทางน้ำ ทำให้สัตว์น้ำตาย มนุษย์ก็ขาดแหล่งอาหาร

๔. นักเรียนจะมีแนวทางป้องกัน สิ่งแวดล้อมในภาพให้ดีขึ้นได้อย่างไร

ดูแลรักษาความสะอาด ไม่ทิ้งขยะลงในแหล่งน้ำ



# การเปลี่ยนแปลงของสิ่งแวดล้อม ที่ส่งผลกระทบต่อมนุษย์

การเปลี่ยนแปลงของสิ่งแวดล้อมส่งผลกระทบต่อการดำเนินชีวิต  
ของมนุษย์ ดังนั้น มนุษย์จะต้องเรียนรู้และพยายามปรับตัวให้  
เหมาะสมกับสภาพแวดล้อมที่เปลี่ยนแปลงไป อีกทั้งยังต้อง  
อนุรักษ์สิ่งแวดล้อมและทรัพยากรเพื่อความยั่งยืน



บทเรียนครั้งต่อไป

เรื่อง

ใช้ทรัพยากรให้คุ้มค่า



# สิ่งที่ต้องเตรียม

## ใบงานที่ ๖

### เรื่อง ใช้ทรัพยากรให้คุ้มค่า

( สามารถดาวน์โหลดได้ที่ [www.dltv.ac.th](http://www.dltv.ac.th) )