

รายวิชา สังคมศึกษา

รหัสวิชา ส๑๑๑๐๑

ชั้นประถมศึกษาปีที่ ๑

เรื่อง การเปลี่ยนแปลง
ของสิ่งแวดล้อม

ครูผู้สอน ครูอริษา แก้วไทรหงวน

ครูสุดาร์ตน์ จันทะแจ่ม





การเปลี่ยนแปลงของสิ่งแวดล้อม

จุดประสงค์การเรียนรู้

อธิบายสาเหตุและผลของ
การเปลี่ยนแปลงของสิ่งแวดล้อมได้





อดีต



ปัจจุบัน



๑

อดีต



๒

ปัจจุบัน

สิ่งแวดล้อมดังกล่าวเปลี่ยนแปลงไปอย่างไร

พื้นที่ป่าไม้ถูกเปลี่ยนไปเป็นที่อยู่อาศัย

พื้นที่ป่าไม้ถูกเปลี่ยนไปเป็นพื้นที่เพาะปลูก





อดีต



ปัจจุบัน

การเปลี่ยนแปลงดังกล่าวเกิดจากสาเหตุใด

การกระทำของธรรมชาติ

การกระทำของมนุษย์





สิ่งแวดล้อมในอดีต

ที่มา <https://mgronline.com/travel/detail/9550000035316>



สิ่งแวดล้อมปัจจุบัน

ที่มา <https://www.prachachat.net/columns/news-13030>



สิ่งแวดล้อมในอดีต

สิ่งแวดล้อมปัจจุบัน

การทำนาในปัจจุบันมีการเปลี่ยนแปลงจากอดีตอย่างไร

ใช้แรงคนมากขึ้น

ใช้เครื่องจักรมากขึ้น 



สิ่งแวดล้อมในอดีต

สิ่งแวดล้อมปัจจุบัน

การปลูกข้าวโดยใช้รถไถนามีประโยชน์อย่างไร

ทำได้รวดเร็วขึ้น



ใช้คนมากขึ้น

สิ่งแวดล้อม

สิ่งแวดล้อมรอบตัวเรา มีการเปลี่ยนแปลงอยู่เสมอ
และมีผลต่อการใช้ชีวิตของเรา

การเปลี่ยนแปลงของสิ่งแวดล้อม

มีสาเหตุสำคัญ ๒ ประการ คือ
เกิดจากมนุษย์ และเกิดจากธรรมชาติ

ไฟไหม้ป่า



คำถามชวนคิด

นักเรียนคิดว่าสาเหตุไฟไหม้ป่า
เกิดจากอะไรบ้าง



เกิดจากรธรรมชาติ และเกิดจากมนุษย์




คำถามชวนคิด

จากภาพส่งผลเสียต่อสิ่งใดบ้าง



สัตว์ป่า อาจโดนไฟครอกตาย





มนุษย์ อาจจะได้รับ
มลพิษทางอากาศ

กิจกรรม

ร่วมด้วยช่วยกัน



การเปลี่ยนแปลงของสิ่งแวดล้อมที่เกิดจากธรรมชาติและเกิดจากมนุษย์



๑. ไฟป่า



๒. การถมแหล่งน้ำ



๓. อากาศเสียจากควันรถ



๔. พายุ



๕. แผ่นดินไหว



๖. ดินเสีย

การเปลี่ยนแปลงของสิ่งแวดล้อมที่เกิดจากธรรมชาติและเกิดจากมนุษย์



๗. ดินถล่ม



๘. ภัยแล้ง



๙. น้ำเน่าเสีย



๑๐. ตัดไม้ทำลายป่า



๑๑. ควันเสียจากโรงงาน

เกิดจากธรรมชาติ

๑. ไฟป่า

๔. พายุ

๕. แผ่นดินไหว

๗. ดินถล่ม

๘. ภัยแล้ง

เกิดจากมนุษย์

๒. การถมแหล่งน้ำ

๓. อากาศเสียจากควันรถ

๖. ดินเสีย

๙. น้ำเน่าเสีย

๑๐. ตัดไม้ทำลายป่า

๑๑. ควันเสียจากโรงงาน

การเปลี่ยนแปลงของสิ่งแวดล้อม

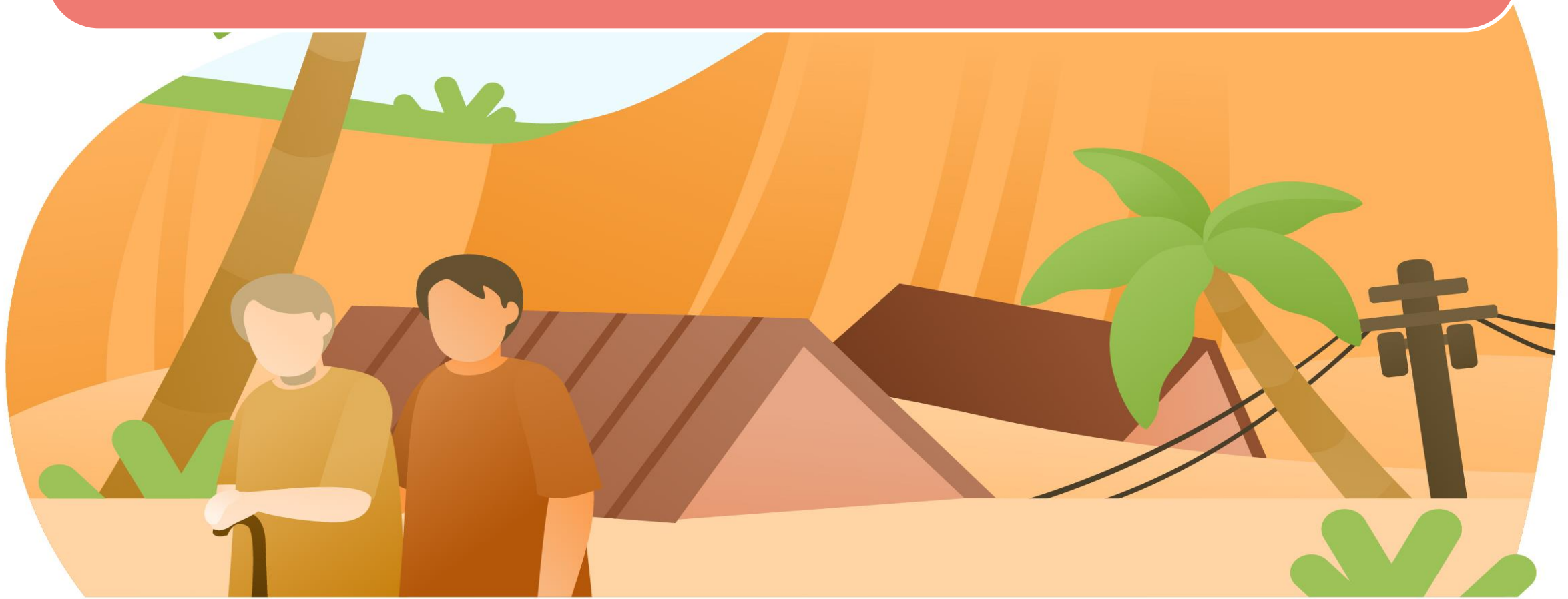
ในปัจจุบันสิ่งแวดล้อมมีความเปลี่ยนแปลงไปจากอดีตอย่างรวดเร็ว ซึ่งมีสาเหตุมาจากธรรมชาติและจากมนุษย์

๑. สาเหตุจากธรรมชาติ เช่น น้ำท่วม
ดินถล่ม พายุ ภัยแล้ง แผ่นดินไหว



ดินถล่มและแผ่นดินไหวทำให้บ้านเรือน

พังเสียหาย



น้ำท่วม ทำให้แม่น้ำและลำคลองเปลี่ยนเส้นทาง
พื้นดินถูกน้ำชะล้างจนขาดความอุดมสมบูรณ์



๒. สาเหตุจากมนุษย์ เช่น การตัดไม้ทำลายป่า
การปล่อยควันเสียจากโรงงานอุตสาหกรรม
การทิ้งขยะลงในแม่น้ำลำคลอง



อากาศเสีย

การปล่อยควันเสียของโรงงานอุตสาหกรรม
และรถยนต์



An illustration of a polluted pond. In the background, there is a yellow trash can overflowing with various pieces of trash like plastic bottles and food containers. A black trash bag is overflowing with more trash, including a red chili pepper and a white container with red contents. The pond is filled with water and has several lily pads. The water is littered with various types of trash, including plastic bottles, food containers, and pieces of plastic. In the foreground, there are more pieces of trash floating in the water, including a white container with red contents, a green plastic bag, and a blue plastic bag. The background features tall green reeds and a small brown animal sitting on a pile of trash.

น้ำเน่าเสีย

การทิ้งขยะลงในแหล่งน้ำ

น้ำเน่าเสีย

การปล่อยน้ำเสียของโรงงานอุตสาหกรรม
อาคารบ้านเรือนและการใช้สารเคมีจากเกษตรกรรม
ทำให้น้ำมีกลิ่นเหม็น มีสารพิษเจือปน

ดินเสีย

การเพาะปลูกพืชชนิดเดียวกันติดต่อกันเป็น
เวลานาน ขาดการบำรุงรักษาดิน การขุดหน้าดิน
ทำให้ดินขาดธาตุอาหารและเสื่อมโทรม



คำถามชวนคิด

นักเรียนคิดว่า การทิ้งขยะ
ไม่เป็นที่ จะส่งผลอย่างไร

เกิดมลพิษต่อมนุษย์และสิ่งแวดล้อม



นักเรียนจินตนาการว่า ในอีก ๑๐ ปีข้างหน้า แม่น้ำจะเป็นอย่างไร
พร้อมบอกเหตุผล



แม่น้ำสกปรก เนื่องจากมนุษย์ทิ้งขยะลงสู่แม่น้ำ



แม่น้ำใสสะอาดเหมือนเดิม เนื่องจากมนุษย์ช่วยกันดูแล
รักษาความสะอาดแม่น้ำ



การเปลี่ยนแปลงของสิ่งแวดล้อม

สิ่งแวดล้อมรอบตัวจะมีการเปลี่ยนแปลง เช่น
หนองน้ำจากเดิมที่มีความลึกมาก มีปริมาณน้ำมาก
เมื่อเวลาผ่านไปมีตะกอนมาทับถมมากขึ้น กลับตื้นเขิน
จึงมีปริมาณน้ำน้อยลง ทำให้ต้องมีการขุดลอกใหม่



การเปลี่ยนแปลงของสิ่งแวดล้อม

บ้านเรือน หรืออาคารเรียน เมื่อเวลาผ่านไปถูกแสงแดด
ฝุ่นละอองเกาะ ทำให้มีสภาพทรุดโทรมลง
จึงต้องคอยดูแลและซ่อมแซมอยู่เสมอ





คำถามชวนคิด

นักเรียนสังเกตเห็นความเปลี่ยนแปลงใดบ้าง
ในชุมชนของตนเอง






เห็นอาคารบ้านเรือนเพิ่มมากขึ้น
ต้นไม้ลดน้อยลงกว่าเดิม



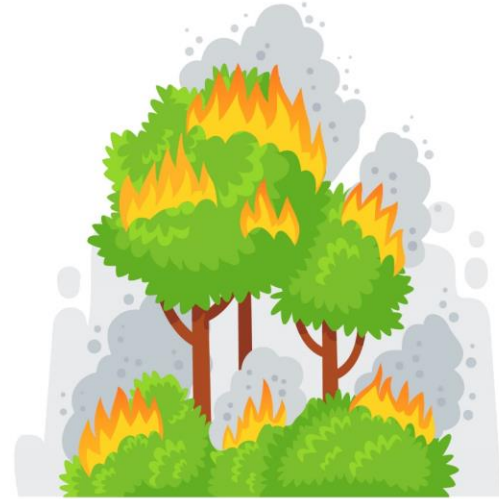
คำถามชวนคิด

การเปลี่ยนแปลงที่เกิดขึ้นในชุมชน
มาจากสาเหตุใดบ้าง





มีผู้คนมากขึ้นทำให้มีการสร้างอาคารบ้านเรือน
ตึกสูงมากขึ้นเพื่อเป็นที่อยู่อาศัยของผู้คน



ใบงานที่ ๔ เรื่อง การเปลี่ยนแปลงของสิ่งแวดล้อม
หน่วยการเรียนรู้ที่ ๑๑ เรื่อง สิ่งแวดล้อมน่าอยู่
แผนการจัดการเรียนรู้ที่ ๔ เรื่อง การเปลี่ยนแปลงของสิ่งแวดล้อม
รายวิชาสังคมศึกษา รหัสวิชา ส๑๑๑๐๑ ภาคเรียนที่ ๒ ชั้นประถมศึกษาปีที่ ๑

ตอนที่ ๑ คำชี้แจง ให้นักเรียนวาดภาพสภาพแวดล้อมในโรงเรียนที่จะเกิดขึ้นในอนาคต
พร้อมยกเหตุผลประกอบ



เหตุผล.....

.....

.....

ตอนที่ ๒ คำชี้แจง ให้นักเรียนระบายสีหน้าข้อความการเปลี่ยนแปลงของสิ่งแวดล้อมที่
เกิดจากการกระทำของธรรมชาติ

ดินถล่ม

การเกิดสึนามิ

ทั้งขยะไม่เป็นที่

น้ำเน่าเสีย

บุกรุกป่าไม้

แผ่นดินไหว

ใบงานที่ ๔

เรื่อง การเปลี่ยนแปลงของสิ่งแวดล้อม



(สามารถดาวน์โหลดได้ที่ www.dltv.ac.th)



คำชี้แจงกิจกรรมนักเรียน

นักเรียนทำใบงานที่ ๔
เรื่อง การเปลี่ยนแปลงของ
สิ่งแวดล้อม



คำชี้แจงบทบาทครูปลายทาง

๑. แจกใบงานที่ ๔ เรื่อง
การเปลี่ยนแปลงของสิ่งแวดล้อม
๒. อธิบายคำชี้แจงให้นักเรียนฟัง
๓. เดินดูนักเรียนเพื่อสอบถาม
ความเข้าใจและให้ความช่วยเหลือ
ตามความเหมาะสม

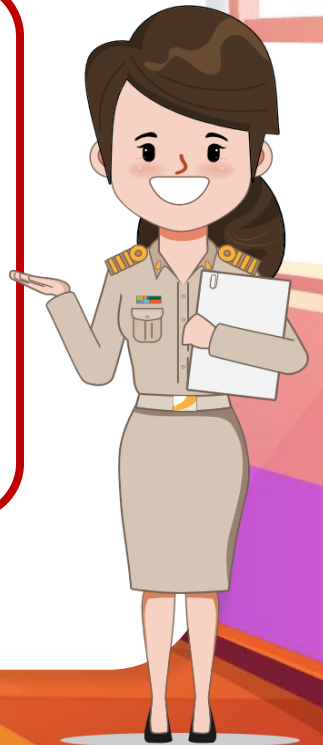


ใบงานที่ ๔

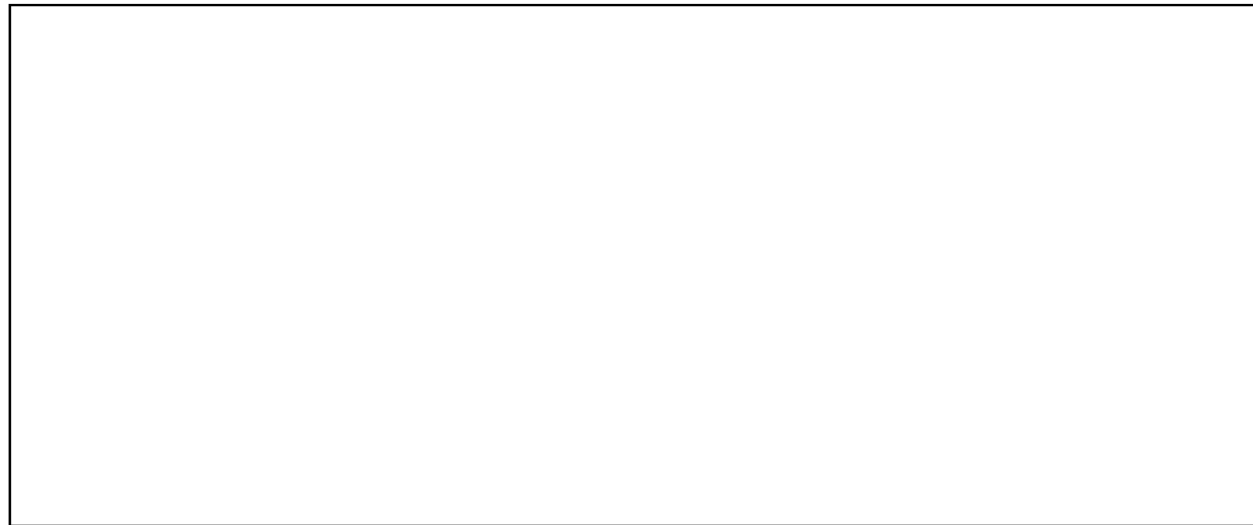
เรื่อง การเปลี่ยนแปลงของสิ่งแวดล้อม

คำชี้แจง ตอนที่ ๑

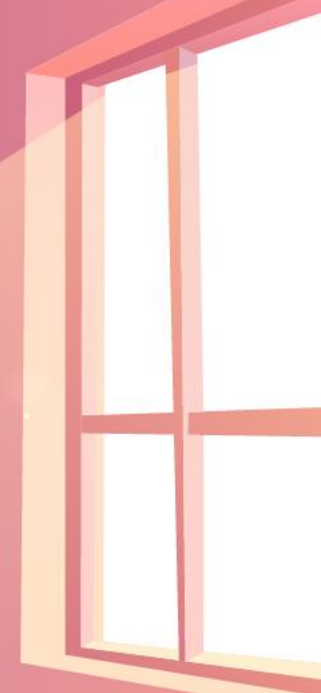
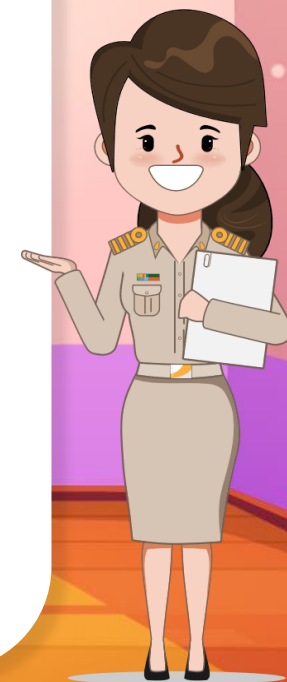
ให้นักเรียนวาดภาพสภาพแวดล้อมในโรงเรียนที่จะ
เกิดขึ้นในอนาคต พร้อมยกเหตุผลประกอบ



ตอนที่ ๑ คำชี้แจง ให้นักเรียนวาดภาพสภาพแวดล้อมในโรงเรียนที่จะเกิดขึ้นในอนาคต
พร้อมยกเหตุผลประกอบ



เหตุผล.....
.....
.....



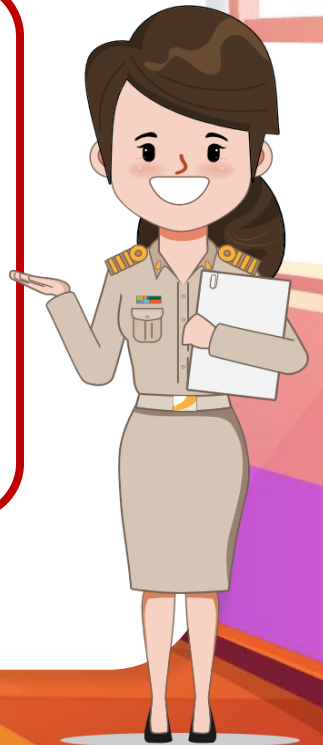


ใบงานที่ ๔

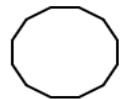
เรื่อง การเปลี่ยนแปลงของสิ่งแวดล้อม

คำชี้แจง ตอนที่ ๒

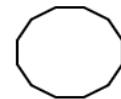
ให้นักเรียนระบายสีหน้าข้อความการเปลี่ยนแปลง
ของสิ่งแวดล้อมที่เกิดจากการกระทำของธรรมชาติ



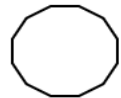
ตอนที่ ๒ คำชี้แจง ให้นักเรียนระบายสีหน้าข้อความการเปลี่ยนแปลงของสิ่งแวดล้อมที่เกิดจากการกระทำของธรรมชาติ



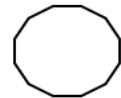
ดินถล่ม



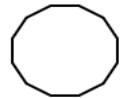
การเกิดสึนามิ



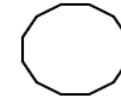
ทิ้งขยะไม่เป็นที่



น้ำเน่าเสีย



บุกรุกป่าไม้



แผ่นดินไหว



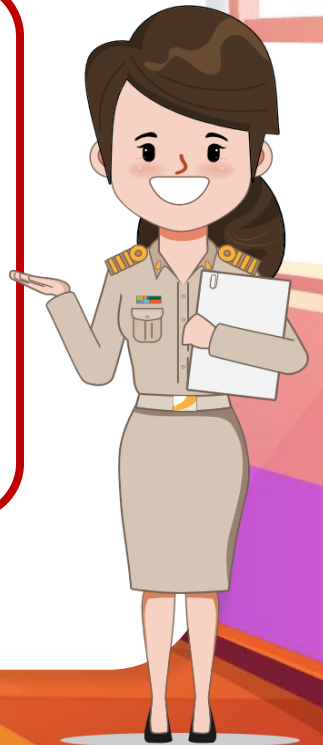


ใบงานที่ ๔

เรื่อง การเปลี่ยนแปลงของสิ่งแวดล้อม

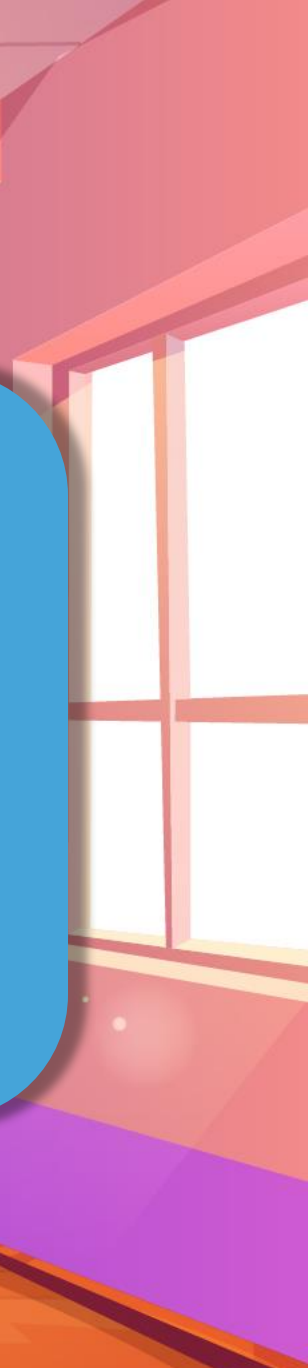
คำชี้แจง ตอนที่ ๓

ให้นักเรียนเสนอแนวทางการอนุรักษ์สิ่งแวดล้อม





เฉลย ใบงานที่ ๔
เรื่อง การเปลี่ยนแปลง
ของสิ่งแวดล้อม



ตอนที่ ๑ คำชี้แจง ให้นักเรียนวาดภาพสภาพแวดล้อมในโรงเรียนที่จะเกิดขึ้นในอนาคต
พร้อมยกเหตุผลประกอบ



เหตุผล.....

การเปลี่ยนแปลงของเทคโนโลยี มีอาคารเรียนเยอะขึ้น



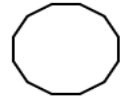
ตอนที่ ๒ คำชี้แจง ให้นักเรียนระบายสีหน้าข้อความการเปลี่ยนแปลงของสิ่งแวดล้อมที่เกิดจากการกระทำของธรรมชาติ



ดินถล่ม



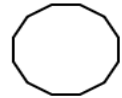
การเกิดสึนามิ



ทิ้งขยะไม่เป็นที่



น้ำเน่าเสีย



บุกรุกป่าไม้

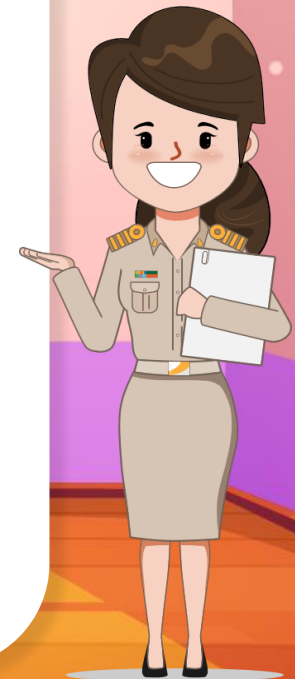


แผ่นดินไหว

ตอนที่ ๓ คำชี้แจง ให้นักเรียนเสนอแนวทางการอนุรักษ์สิ่งแวดล้อม

การใช้น้ำอย่างรู้คุณค่า

หรือการใช้กระดาษให้เกิดประโยชน์สูงสุด



การเปลี่ยนแปลงของสิ่งแวดล้อม

สิ่งแวดล้อมมีการเปลี่ยนแปลงตามกาลเวลา
ทั้งการเปลี่ยนแปลงทางธรรมชาติและและการเปลี่ยนแปลง
ที่เกิดจากการกระทำของมนุษย์ ดังนั้น
ทุกคนจะต้องร่วมกันดูแลรักษาสิ่งแวดล้อม
ใช้ทรัพยากรอย่างรู้คุณค่าและยั่งยืน



บทเรียนครั้งต่อไป

เรื่อง

การเปลี่ยนแปลงของสิ่งแวดล้อม
ที่ส่งผลกระทบต่อมนุษย์



สิ่งที่ต้องเตรียม

ใบงานที่ ๕

เรื่อง การเปลี่ยนแปลงของสิ่งแวดล้อม
ที่ส่งผลกระทบต่อมนุษย์

(สามารถดาวน์โหลดได้ที่ www.dltv.ac.th)