

รายวิชา สังคมศึกษา

รหัสวิชา ส๑๑๑๐๑

ชั้นประถมศึกษาปีที่ ๑

เรื่อง ทรัพยากรที่ส่งผลต่อ
ความเป็นอยู่ของมนุษย์

ครูผู้สอน ครูอริษา แก้วไทรหงวน

ครูสุदारัตน์ จันทะแจ่ม





ทรัพยากรที่ส่งผลต่อ
ความเป็นอยู่ของมนุษย์

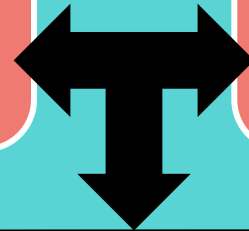
จุดประสงค์การเรียนรู้

อธิบายทรัพยากรที่ส่งผล
ต่อความเป็นอยู่ของมนุษย์ได้



ลักษณะภูมิประเทศ

ลักษณะภูมิอากาศ



ลักษณะการแต่งกาย

การสร้างที่อยู่อาศัย

การประกอบอาชีพ

การบริโภคอาหาร



ส่งผลให้การดำเนินชีวิตในแต่ละท้องถิ่นมีความแตกต่างกัน

ที่อยู่อาศัยของผู้คนที่อยู่บริเวณภูเขาสูง





คำถามชวนคิด

องค์ประกอบของสภาพที่อยู่อาศัย
(บ้าน) มีอะไรบ้าง



หลังคา



เสาบ้าน



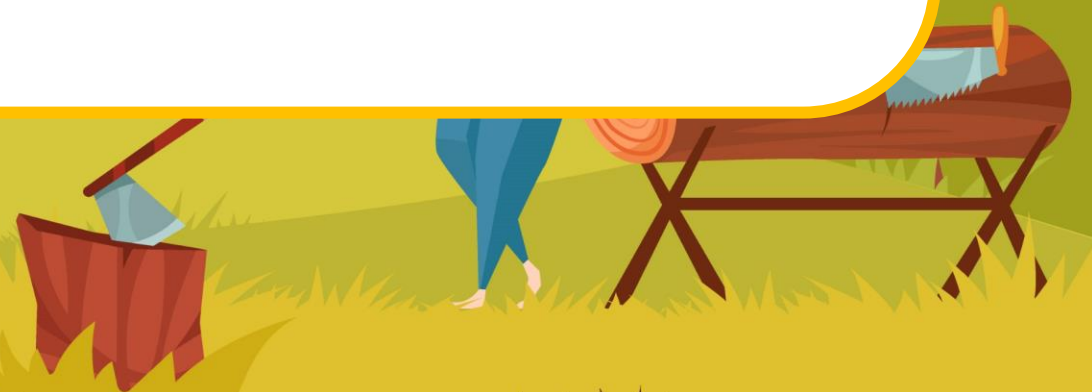
บันได





คำถามชวนคิด

ทรัพยากรธรรมชาติที่นำมาสร้างบ้าน
มีอะไรบ้าง





ไม้



หญ้าคา



มนุษย์ต้องอยู่ร่วมกับ**ธรรมชาติ** จึงต้องปรับตัวให้
เข้ากับ**สภาพแวดล้อมที่เป็นธรรมชาติ** เพื่อให้
สามารถดำรงชีวิตอยู่ได้อย่างสมดุล



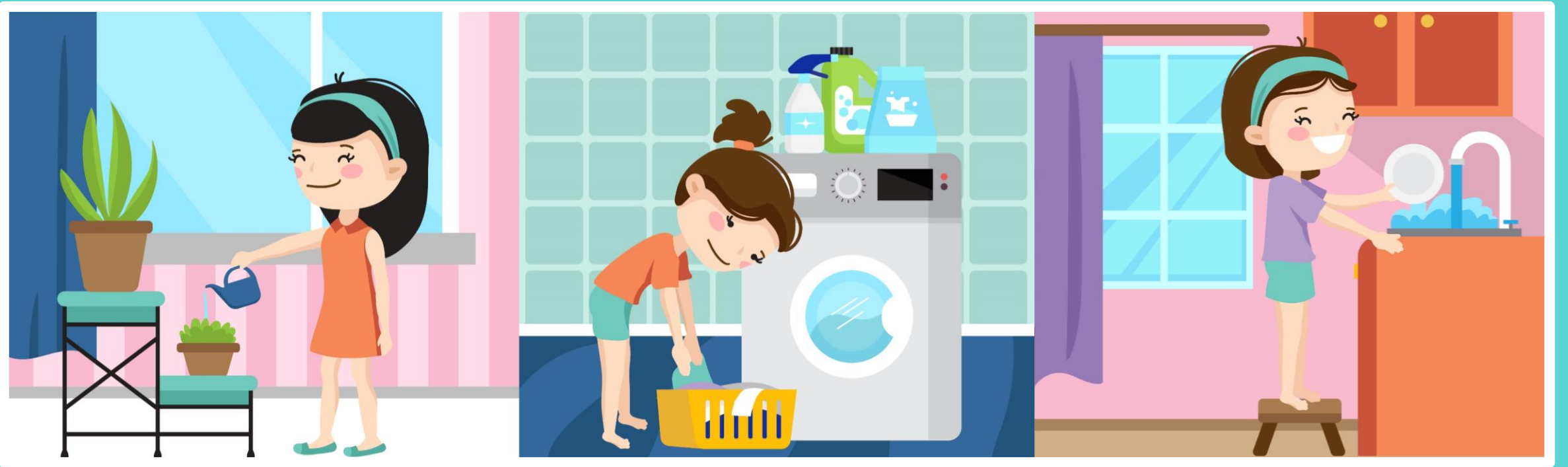
สิ่งแวดล้อมทางธรรมชาติที่มนุษย์ใช้ประโยชน์
ได้แก่ ดิน น้ำ พืชพรรณธรรมชาติ แร่



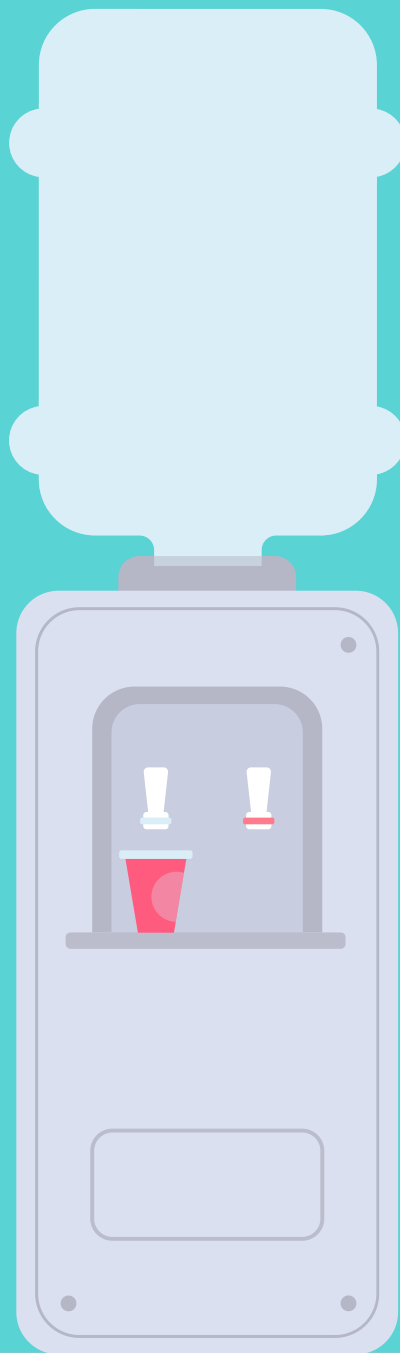
คำถามชวนคิด

ให้นักเรียนบอกประโยชน์
ของน้ำ

อุปโภค



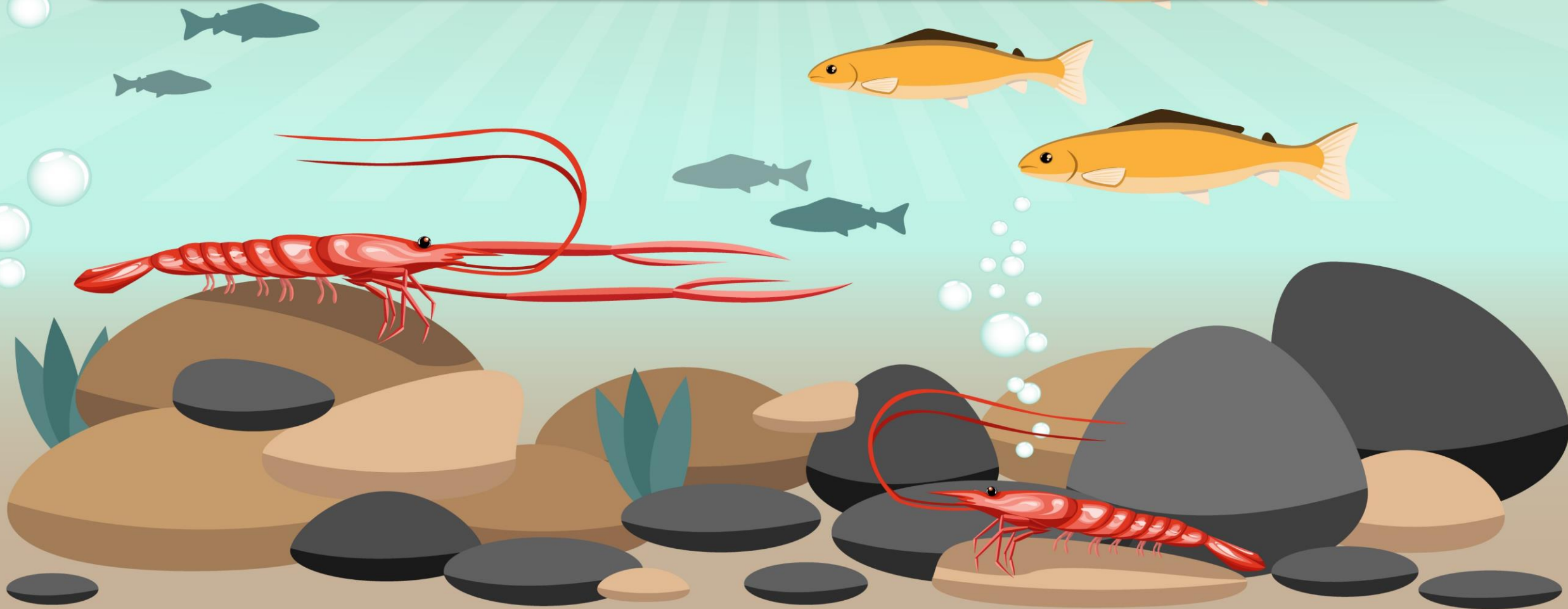
บริโภาค



ใช้เพาะปลูกพืชและเลี้ยงสัตว์



แหล่งน้ำเป็นที่อยู่อาศัยของปลาและสัตว์น้ำอื่น ๆ





ใช้เป็นเส้นทางคมนาคม



น้ำ

เป็นทรัพยากรที่จำเป็นต่อการดำรงชีวิตของมนุษย์
พืช และสัตว์ มนุษย์ใช้ประโยชน์จากน้ำในการอุปโภค-บริโภค
ใช้เพาะปลูกพืชและเลี้ยงสัตว์ ใช้เป็นเส้นทางคมนาคม



คำถามชวนคิด

น้ำส่งผลต่อการดำรงชีวิต
ของผู้คนอย่างไร

หากผู้คนตั้งถิ่นฐานอยู่บริเวณที่มีแหล่งน้ำ
จะส่งผลให้มีการประกอบอาชีพการเกษตร
การประมง มีประเพณีวัฒนธรรม
ที่เกี่ยวข้องกับสายน้ำ เช่น การลอยกระทง





คำถามชวนคิด

นักเรียนจะช่วยกันดูแลทรัพยากรน้ำ
ในชุมชนของนักเรียนได้อย่างไร

ไม่ทิ้งขยะลงในแหล่งน้ำ



ช่วยกันประหยัดน้ำ





คำถามชวนคิด

นอกจากแหล่งน้ำที่เป็นทรัพยากรสำคัญ
ในการดำรงชีวิตแล้ว
นักเรียนรู้จักทรัพยากรอย่างอื่นอีกหรือไม่



รู้จัก เช่น

ทรัพยากรป่าไม้ แร่ ดิน สัตว์ป่า

৐

ঞ

ঠ

ড

ণ

ত

พืชพรรณธรรมชาติ

ทรัพยากรธรรมชาติที่ใช้เป็นอาหาร ยารักษาโรค
มักอยู่ร่วมกันในรูปของ **ป่าไม้**

พืชพรรณธรรมชาติ

ป่าไม้ เป็นแหล่งกำเนิดของ
ต้นน้ำลำธาร และเป็นที่อยู่อาศัย
ของสัตว์ป่า

พืชพรรณธรรมชาติ

มนุษย์นำไม้มาสร้างบ้านเรือนและเครื่องใช้ต่าง ๆ



พืชพรรณธรรมชาติ

ป่าไม้ช่วยลดอุณหภูมิ ทำให้ฝนตก
และสร้างความร่มเย็นให้พื้นโลก



คำถามชวนคิด

บอกวิธีการปฏิบัติตนต่อป่าไม้

ไม้เผาป่า



ปลูกต้นไม้เพิ่ม



สัตว์ป่า



สัตว์ทุกชนิดที่อาศัยอยู่ในป่าตามธรรมชาติ เช่น
ช้าง เสือโคร่ง กวาง เก้ง



คำถามชวนคิด

บอกวิธีการอนุรักษ์สัตว์ป่า

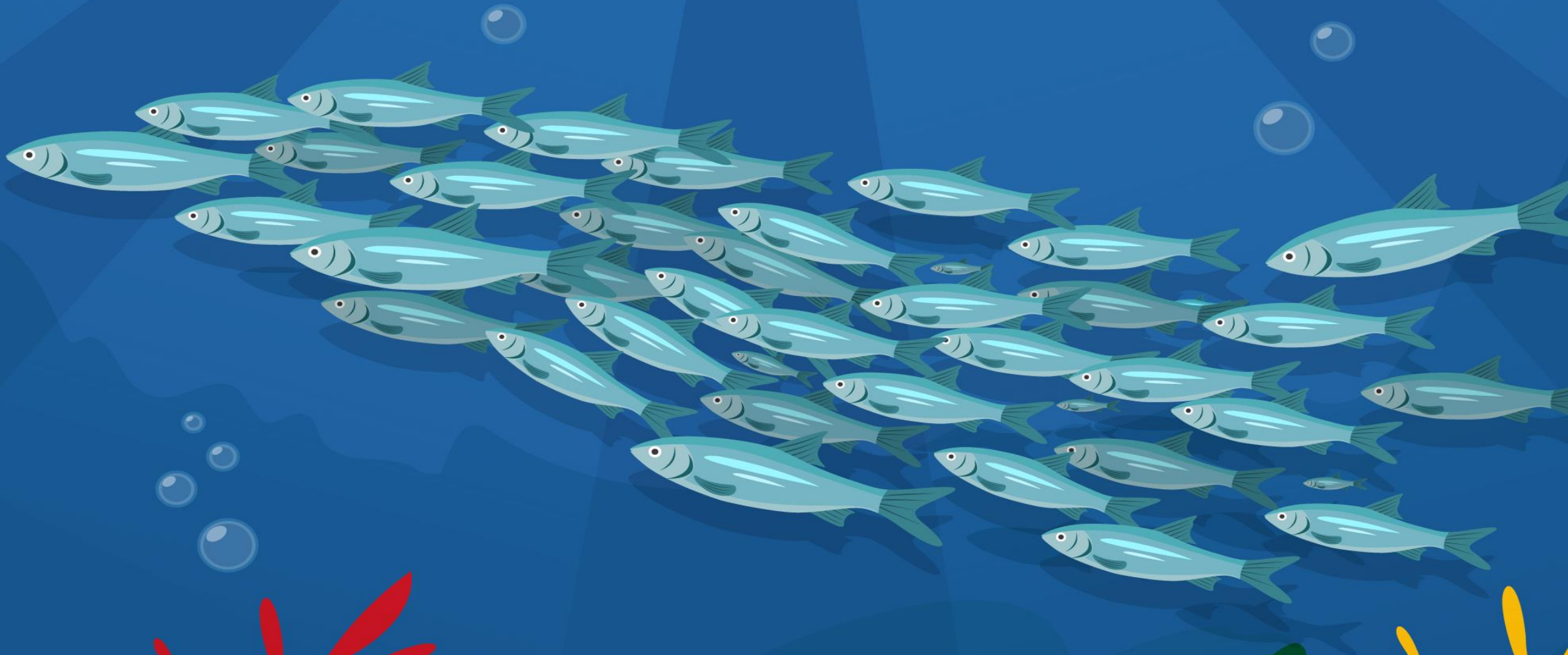
ไม่ทำร้ายหรือล่าสัตว์เพื่อความสนุกสนาน



ไม่จับสัตว์น้ำในฤดูวางไข่



ร่วมกิจกรรมปล่อยสัตว์ที่ได้จากการเพาะเลี้ยงคืนสู่ธรรมชาติ



เพิ่มพื้นที่ป่าไม้และรักษาแหล่งน้ำตามธรรมชาติ



ดิน

เป็นส่วนผสมของตะกอนทราย ทรายแป้ง ดินเหนียว
ซากพืช ซากสัตว์ น้ำ อากาศ



คำถามชวนคิด

ให้นักเรียนบอกประโยชน์ของดิน

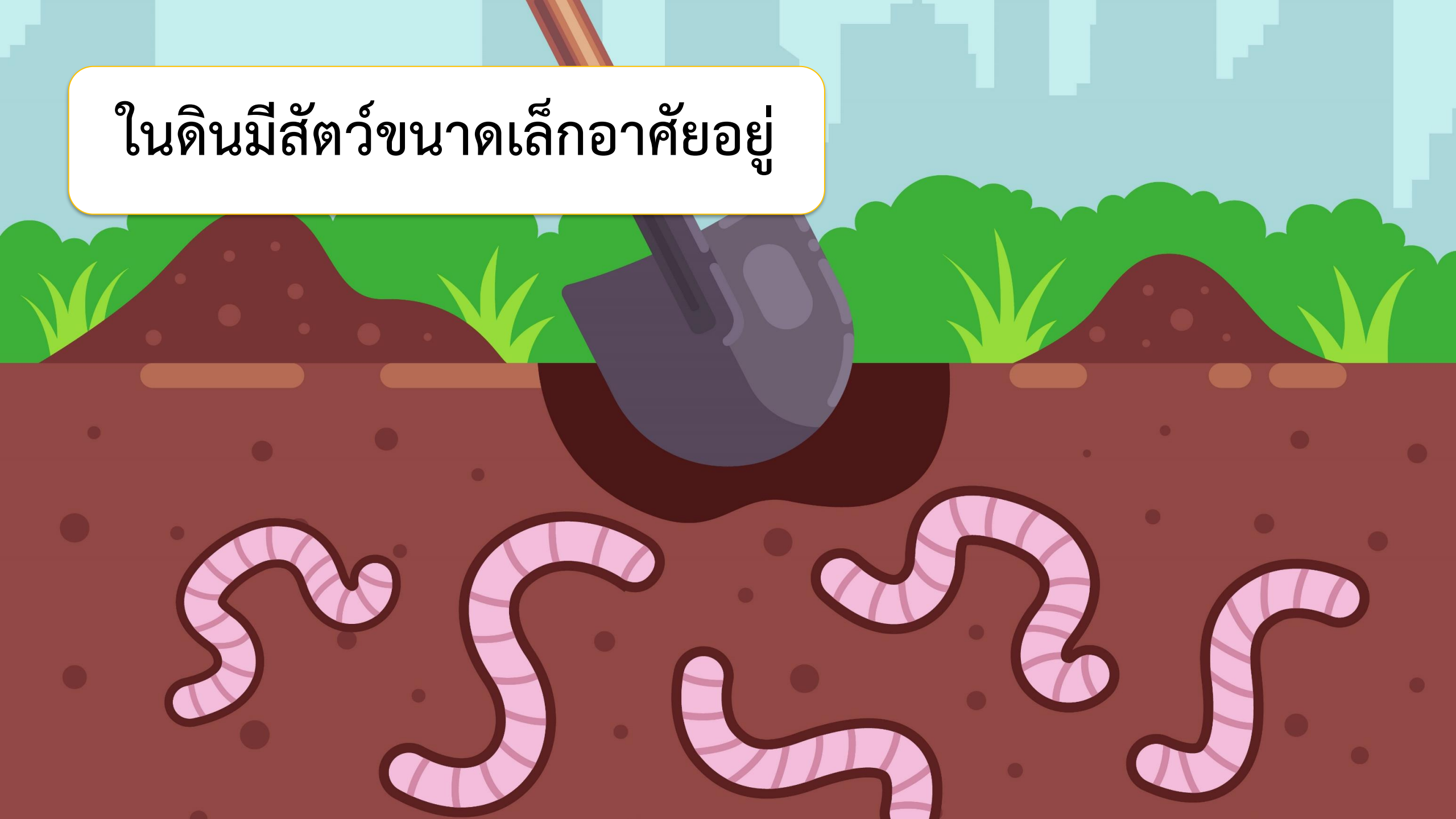
ประโยชน์ในด้านการเกษตร





เป็นแหล่งที่อยู่อาศัยของสิ่งมีชีวิตต่าง ๆ
เช่น บนพื้นดินเป็นที่ตั้งบ้านเรือน

ในดินมีสัตว์ขนาดเล็กอาศัยอยู่



The image shows a cross-section of the ground. At the top, there is a layer of green grass with several brown rocks scattered across it. Below the grass is a layer of reddish-brown soil. In the center, there is a white rectangular box with a thin orange border containing Thai text. Below this box is a layer of dark brown soil with many small dark spots and several grey, rounded rocks of various sizes. At the bottom of the image, there is a layer of large, light grey, angular rocks.

พืชอาศัยธาตุอาหารในดินเพื่อการเจริญเติบโต

แร่

เป็นทรัพยากรธรรมชาติที่ประกอบอยู่ในหินเปลือกโลก
มนุษย์ใช้ประโยชน์จากแร่ในด้าน
อุตสาหกรรมและพลังงาน



แร่

มีการนำมาแปรรูปเป็นผลิตภัณฑ์ต่าง ๆ ที่มีประโยชน์
ต่อการดำรงชีวิต เช่น การสร้างบ้านเรือน
เป็นชิ้นส่วนของยานพาหนะ



กิจกรรม

ร่วมด้วยช่วยกัน



ป่าไม้



น้ำ





ดิน



สัตว์ป่า



ทรัพยากรธรรมชาติ เช่น ดิน น้ำ ป่าไม้ แร่
มีความสำคัญต่อการดำรงชีวิตของมนุษย์ เพราะเป็น
สิ่งที่มนุษย์นำมาใช้ประโยชน์ในการดำรงชีวิต

ใบงานที่ ๓ เรื่อง ทรัพยากรที่ส่งผลต่อความเป็นอยู่ของมนุษย์
หน่วยการเรียนรู้ที่ ๑๑ เรื่อง สิ่งแวดล้อมน่าอยู่
แผนการจัดการเรียนรู้ที่ ๓ เรื่อง ทรัพยากรที่ส่งผลต่อความเป็นอยู่ของมนุษย์
รายวิชาสังคมศึกษา รหัสวิชา ส๑๑๑๐๑ ภาคเรียนที่ ๒ ชั้นประถมศึกษาปีที่ ๑

คำชี้แจง ให้นักเรียนสร้างสถานการณ์ โดยสมมติชื่อเมืองพร้อมบอกทรัพยากรธรรมชาติ
ที่ใช้ในการดำรงชีวิตในเมืองของตน จากนั้นร่วมแลกเปลี่ยนความคิดเห็นกับเพื่อนหน้า
ชั้นเรียน

ทรัพยากร.....
.....
.....
.....

ทรัพยากร.....
.....
.....
.....

เมือง.....

ทรัพยากร.....
.....
.....
.....

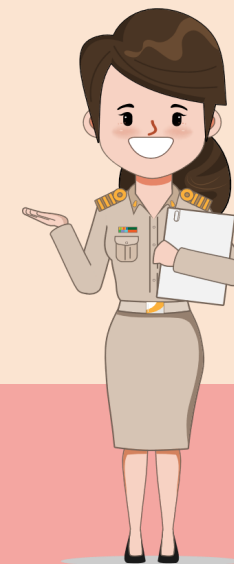
ทรัพยากร.....
.....
.....
.....

ใบงานที่ ๓

เรื่อง ทรัพยากรที่ส่งผลต่อ ความเป็นอยู่ของมนุษย์



(สามารถดาวน์โหลดได้ที่ www.dltv.ac.th)



คำชี้แจงกิจกรรมนักเรียน

นักเรียนทำใบงานที่ ๓
เรื่อง ทรัพยากรที่ส่งผลกระทบต่อ
ความเป็นอยู่ของมนุษย์



คำชี้แจงบทบาทครูปลายทาง

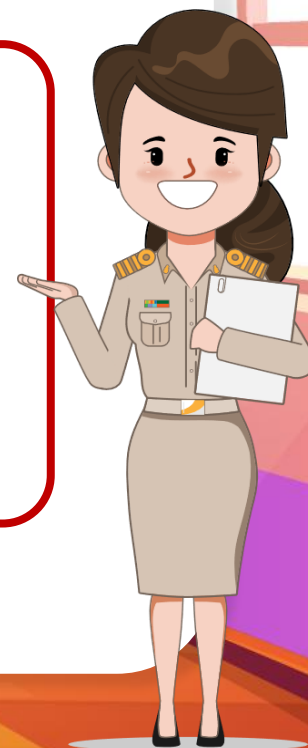
๑. แจกใบงานที่ ๓ เรื่อง ทรัพยากรที่ส่งผลกระทบต่อความเป็นอยู่ของมนุษย์
๒. อธิบายคำชี้แจงให้นักเรียนฟัง
๓. เดินดูนักเรียนเพื่อสอบถามความเข้าใจและให้ความช่วยเหลือตามความเหมาะสม



ใบงานที่ ๓

เรื่อง ทรัพยากรที่ส่งผลต่อความเป็นอยู่ของมนุษย์

คำชี้แจง ให้นักเรียนสร้างสถานการณ์ โดยสมมติชื่อเมือง พร้อมบอกทรัพยากรธรรมชาติที่ใช้ในการดำรงชีวิตในเมืองของตน จากนั้นร่วมแลกเปลี่ยนความคิดเห็นกับเพื่อนหน้าชั้นเรียน



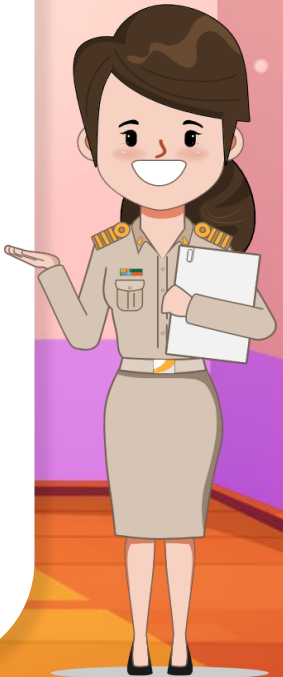
ทรัพย์สิน.....
.....
.....
.....

ทรัพย์สิน.....
.....
.....
.....

เมือง.....

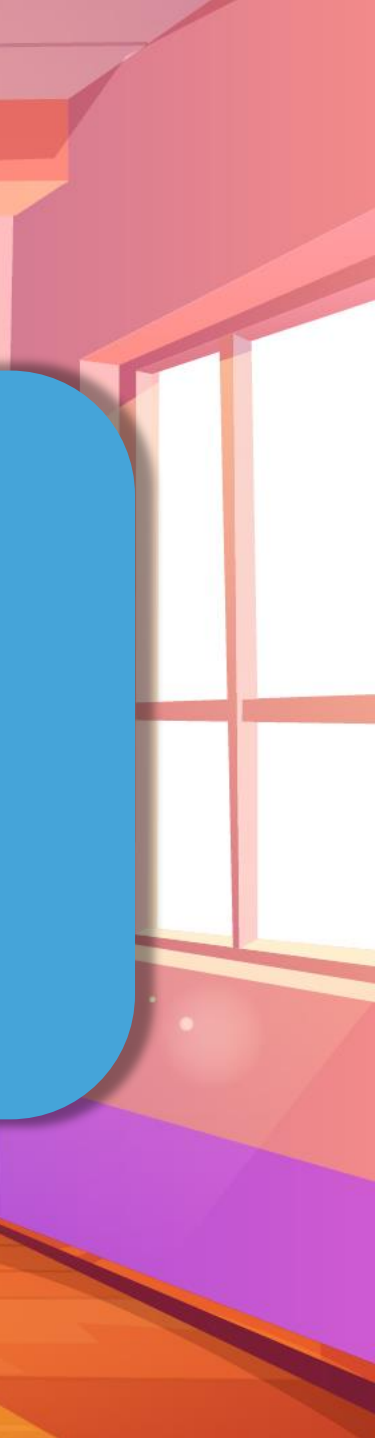
ทรัพย์สิน.....
.....
.....
.....

ทรัพย์สิน.....
.....
.....
.....





เฉลย ใบงานที่ ๓
เรื่อง ทรัพยากรที่ส่งผลต่อ
ความเป็นอยู่ของมนุษย์



ทรัพยากร.....ดิน.....

- ไว้เพาะปลูก
- สร้างกำแพงเมือง

ทรัพยากร.....น้ำ.....

- ใช้ดื่มใช้กิน
- ทำการเกษตร

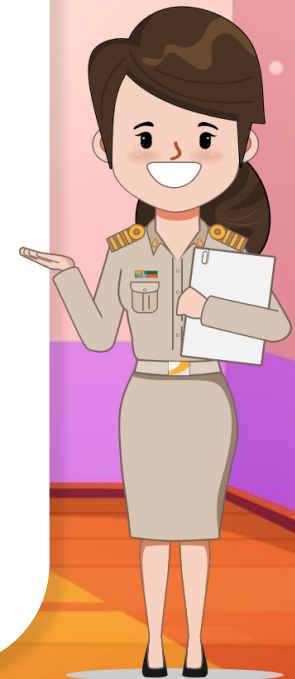
เมือง.....คูแก้ว.....

ทรัพยากร.....ป่าไม้.....

- สร้างบ้าน
- ใช้เป็นเชื้อเพลิง

ทรัพยากร.....แร่.....

- สินค้าส่งออก
- เป็นเครื่องประดับ



ทรัพยากรที่ส่งผลต่อ
ความเป็นอยู่ของมนุษย์

ทรัพยากรธรรมชาติในประเทศไทยมีอยู่หลากหลาย
ทั้งป่าไม้ แหล่งน้ำ ดิน แร่ และสัตว์ป่า
ซึ่งมีความสัมพันธ์ต่อการดำรงชีวิตของมนุษย์
และส่งผลต่อความเป็นอยู่ของมนุษย์



บทเรียนครั้งต่อไป

เรื่อง

การเปลี่ยนแปลงของสิ่งแวดล้อม



สิ่งที่ต้องเตรียม

ใบงานที่ ๔

เรื่อง การเปลี่ยนแปลง
ของสิ่งแวดล้อม

(สามารถดาวน์โหลดได้ที่ www.dltv.ac.th)