

# รายวิชา สังคมศึกษา

รหัสวิชา ส๑๑๑๐๑

ชั้นประถมศึกษาปีที่ ๑

เรื่อง ภูมิอากาศที่ส่งผลต่อ  
ความเป็นอยู่ของมนุษย์

ครูผู้สอน ครูอริษา แก้วไทรหงวน

ครูสุดาร์ตน์ จันทะแจ่ม





ภูมิอากาศที่ส่งผลต่อ  
ความเป็นอยู่ของมนุษย์

# จุดประสงค์การเรียนรู้

อธิบายลักษณะภูมิอากาศที่ส่งผล  
ต่อความเป็นอยู่ของมนุษย์ได้











## คำถามชวนคิด

พื้นดินลักษณะนี้ นักเรียนคิดว่ามีสภาพ  
อากาศอย่างไร

อากาศร้อน





## คำถามชวนคิด

ชุมชนของนักเรียนมีสภาพภูมิอากาศ  
เป็นอย่างไร

อากาศร้อนอบอ้าวในฤดูร้อน มีฝนตกชุกในฤดูฝน  
และมีอากาศหนาวในช่วงเดือนพฤศจิกายน  
ถึงเดือนกุมภาพันธ์ของทุกปี







## คำถามชวนคิด

การแต่งกายในลักษณะนี้ เหมาะสมต่อ  
ลักษณะภูมิอากาศแบบใด



อากาศหนาว





## คำถามชวนคิด

นักเรียนชอบลักษณะภูมิอากาศแบบนี้  
หรือไม่ เพราะเหตุใด



ชอบ

เพราะ อากาศเย็นสบาย

มนุษย์ต้องอยู่ร่วมกับธรรมชาติ จึงต้องปรับตัวให้  
เข้ากับสภาพแวดล้อมที่เป็นธรรมชาติ เพื่อให้  
สามารถดำรงชีวิตอยู่ได้อย่างสมดุล





# ภูมิอากาศ

หมายถึง ลักษณะลมฟ้าอากาศที่มีประจำอยู่ใน  
ท้องถิ่นใดท้องถิ่นหนึ่ง

เราไม่สามารถมองเห็นได้ด้วยตาเปล่า แต่รู้ลึกได้  
ด้วยการสัมผัส เช่น อุณหภูมิ ความชื้น ลม



ในรอบ ๑ ปี ประเทศไทยมี ๓ ฤดู คือ  
ฤดูหนาว ฤดูร้อน ฤดูฝน



ยกเว้นภาคใต้ของประเทศไทย  
มี ๒ ฤดู คือ ฤดูร้อน และฤดูฝน





การปรับตัวให้เข้ากับสภาพแวดล้อม

# ฤดูหนาว

เริ่มตั้งแต่กลางเดือนตุลาคม-กลางเดือนกุมภาพันธ์





# ฤดูหนาว

อากาศแห้ง อุณหภูมิต่ำ ท้องฟ้าโปร่ง มีเมฆ  
หมอกในตอนเช้า ผู้คนแต่งกายด้วยเสื้อผ้าที่หนา  
เพื่อให้ร่างกายอบอุ่น



ฤดูร้อน

เริ่มตั้งแต่กลางเดือนกุมภาพันธ์-กลางเดือนพฤษภาคม

# ฤดูร้อน

เวลาเช้า ท้องฟ้าโปร่งใส เวลาบ่ายมักมีลมพายุและฝน  
ฟ้าคะนองเป็นครั้งคราว อากาศอบอ้าว ผู้คนแต่งกาย  
ด้วยเสื้อผ้าเนื้อบาง





# ฤดูฝน

เริ่มตั้งแต่กลางเดือนพฤษภาคม-กลางเดือนตุลาคม

# ฤดูฝน

ท้องฟ้ามีเมฆมาก ฝนตกบ่อยในรอบวัน ในอากาศ  
มีความชื้น ป่าไม้เขียวขจี พื้นดินชุ่มน้ำ บางครั้งอาจ  
เกิดน้ำท่วม



## กิจกรรมกลุ่ม



๑. เลือกที่ได้สภาพอากาศแบบใด (ร้อน ฝน หนาว)

๒. ให้ร่วมกันวาดภาพเครื่องแต่งกายที่เหมาะสมกับสภาพอากาศของกลุ่มตนเอง

๓. ช่วยกันบอกการปฏิบัติตนให้เหมาะสมกับสภาพอากาศที่กลุ่มตนเองได้







## คำถามชวนคิด

ประเทศไทยมีกี่ฤดู อะไรบ้าง

๓ ฤดู คือ

ฤดูร้อน ฤดูฝน ฤดูหนาว



## คำถามชวนคิด

แต่ละถดูส่งผลต่อการดำรงชีวิตหรือไม่  
เพราะเหตุใด

แต่ละถดูส่งผลต่อการดำรงชีวิต เช่น  
การแต่งกาย อาหาร ประเพณีวัฒนธรรม

# การปฏิบัติตนให้เหมาะสมกับสภาพอากาศ

อากาศในแต่ละช่วงเวลา แต่ละวัน มีการเปลี่ยนแปลง  
ตลอดเวลา เราสามารถปฏิบัติตนให้เหมาะสมกับการ  
เปลี่ยนแปลงของอากาศ ดังนี้



# อากาศร้อน

เหงื่อออกมาก จึงควรสวมใส่เสื้อผ้าบาง ๆ เพื่อให้อากาศ  
ถ่ายเทสะดวก และควรดื่มน้ำมาก ๆ

# อากาศร้อน

หากต้องออกไปภายนอกบ้าน ควรสวมหมวกหรือกางร่ม

# อากาศร้อน

ต้องหลีกเลี่ยงการอยู่กลางแจ้งเป็นเวลานาน ๆ  
เพราะ ร่างกายอาจอ่อนเพลีย





ฝนตก

หลีกเลี่ยงการตากฝน

# ฝนตก

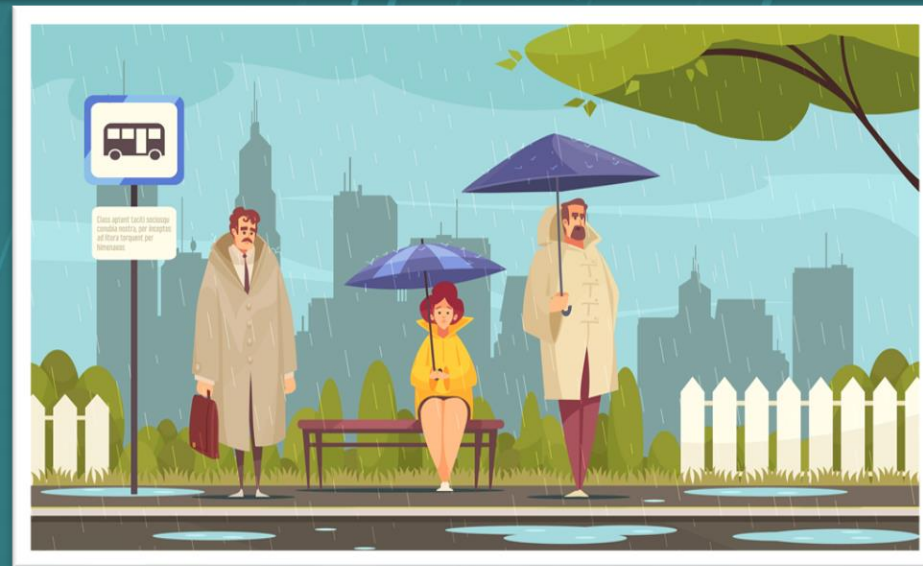
หากต้องเดินทางตอนฝนตก ให้ใช้ร่มหรือใส่เสื้อกันฝน





# ฝนตก

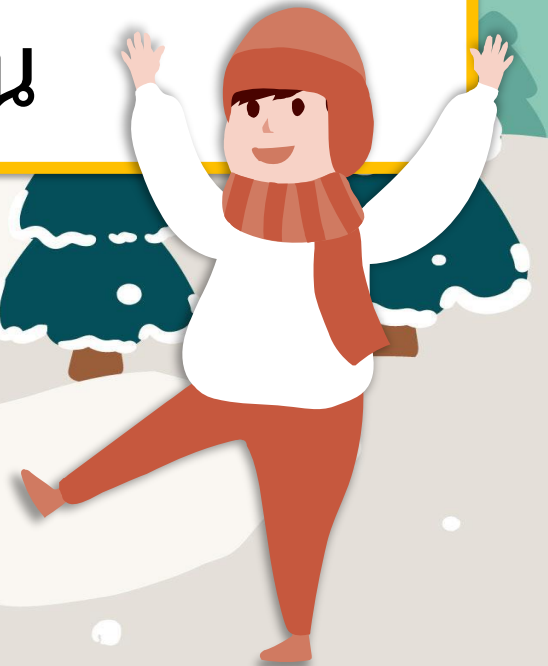
หากเปียกฝน เมื่อกลับมาถึงบ้านควรรีบอาบน้ำ สระผม  
เช็ดตัวให้แห้ง และทำร่างกายให้อบอุ่นโดยเร็ว





# อากาศหนาว

ควรเลือกสวมเสื้อผ้าหนา ๆ หรือเสื้อผ้าที่ป้องกัน  
ความหนาวได้ดี เพื่อให้ร่างกายอบอุ่น





## คำถามชวนคิด

ลักษณะบ้านของชุมชนที่มีภูมิอากาศ  
แบบหนาวเย็นจะเป็นอย่างไร

บ้านมีหน้าต่างน้อยช่อง  
เพื่อป้องกันลมหนาว

# การสร้างที่อยู่อาศัย

อากาศหนาว  
จะสร้างบ้านชั้นเดียว  
มีช่องหน้าต่างน้อย  
เพื่อรักษาความอบอุ่นภายในบ้าน



# การสร้างที่อยู่อาศัย

บริเวณที่มีฝนตก  
จะสร้างบ้านหลังคาสูง มีจั่ว  
เพื่อระบายน้ำฝน  
และยกตัวบ้านสูงจากพื้นป้องกันน้ำท่วม

# การสร้างที่อยู่อาศัย

บริเวณที่มีอากาศร้อน  
จะสร้างบ้านมีช่องหน้าต่างต่างมาก  
เพื่อระบายอากาศได้ดี

# การประกอบอาชีพ

บริเวณที่มีฝนตก

จะมีการเพาะปลูกพืช ทำไร่ ทำสวน

บริเวณที่มีอากาศร้อน

ปลูกพืชเขตร้อน เช่น ปลูกผลไม้



# การประกอบอาชีพ

บริเวณที่มีอากาศหนาว  
มีการเพาะปลูกพืชเมืองหนาว

# กิจกรรม

จับคู่ให้ถูกต้อง



# ให้นักเรียนจับคู่ฤดูกาลและการแต่งกายให้เหมาะสม

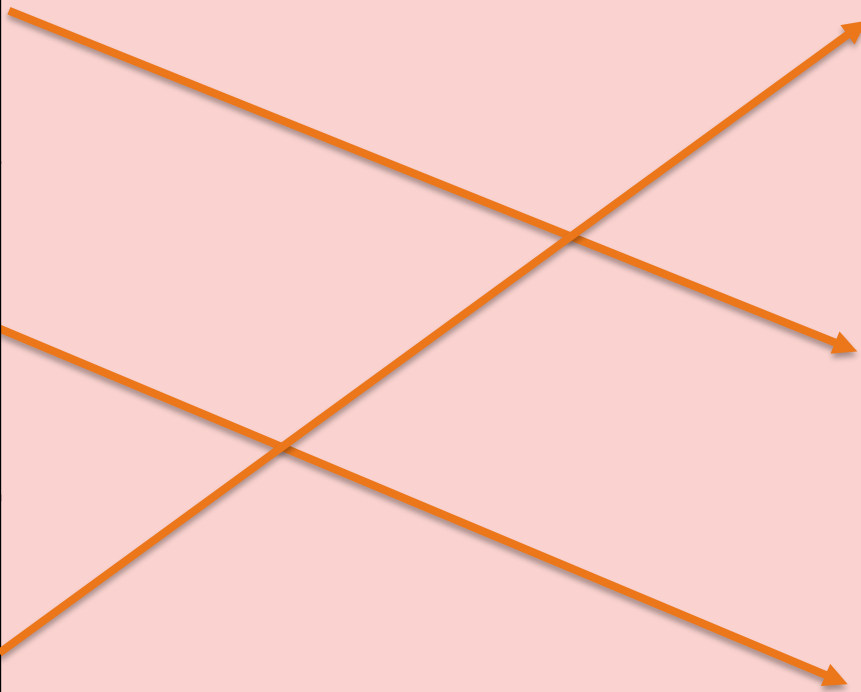
๑



๒



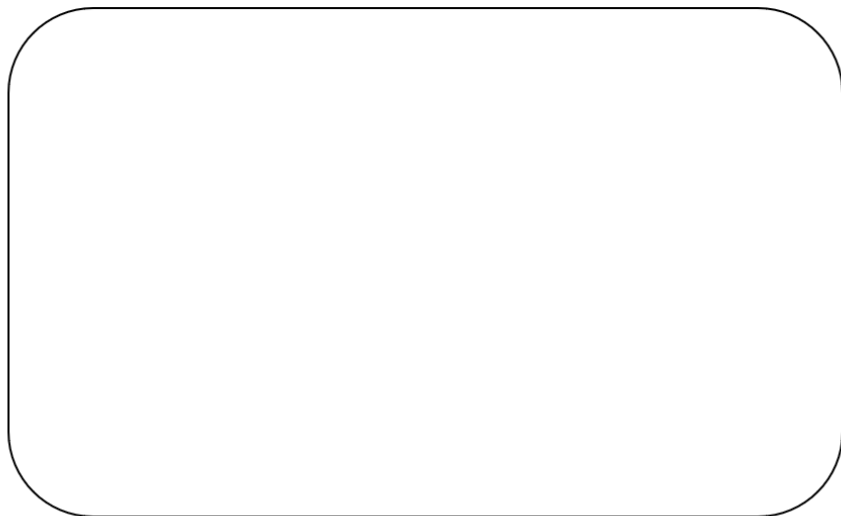
๓





ใบงานที่ ๒ เรื่อง ภูมิอากาศที่ส่งผลต่อความเป็นอยู่ของมนุษย์  
หน่วยการเรียนรู้ที่ ๑๑ เรื่อง สิ่งแวดล้อมน่าอยู่  
แผนการจัดการเรียนรู้ที่ ๒ เรื่อง ภูมิอากาศที่ส่งผลต่อความเป็นอยู่ของมนุษย์  
รายวิชาสังคมศึกษา รหัสวิชา ส๑๑๑๐๑ ภาคเรียนที่ ๒ ชั้นประถมศึกษาปีที่ ๑

ตอนที่ ๑ คำชี้แจง ให้นักเรียนวาดภาพการแต่งกายที่เหมาะสมกับสภาพภูมิอากาศแบบ  
ร้อนชื้นของประเทศไทยพร้อมระบุเหตุผล



การแต่งกายเป็นเช่นนี้เพราะ.....

.....

.....

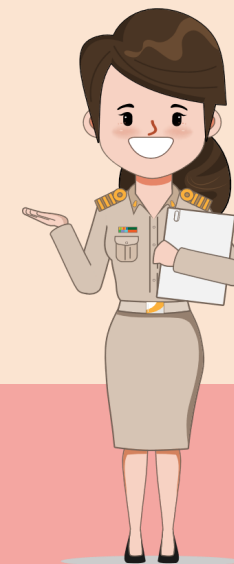
.....

# ใบงานที่ ๒

## เรื่อง ภูมิอากาศที่ส่งผลต่อ ความเป็นอยู่ของมนุษย์



(สามารถดาวน์โหลดได้ที่ [www.dltv.ac.th](http://www.dltv.ac.th))



ตอนที่ ๒ คำชี้แจง ให้นักเรียนเลือกสภาพภูมิอากาศมา ๑ ฤดู  
แล้วเขียนการเปลี่ยนแปลงของมนุษย์

ฤดู .....

การแต่งกาย : .....

อาชีพ : .....

การสร้างที่อยู่อาศัย : .....

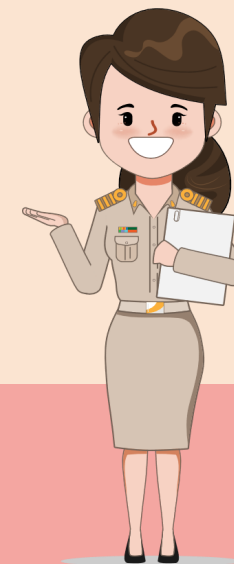
ชื่อ.....นามสกุล.....ชั้น.....เลขที่.....

## ใบงานที่ ๒

เรื่อง ภูมิอากาศที่ส่งผลต่อ  
ความเป็นอยู่ของมนุษย์



(สามารถดาวน์โหลดได้ที่ [www.dltv.ac.th](http://www.dltv.ac.th))



## คำชี้แจงกิจกรรมนักเรียน

นักเรียนทำใบงานที่ ๒  
เรื่อง ภูมิอากาศที่ส่งผลต่อ  
ความเป็นอยู่ของมนุษย์



## คำชี้แจงบทบาทครูปลายทาง

๑. แจกใบงานที่ ๒ เรื่อง  
ภูมิอากาศที่ส่งผลต่อความเป็นอยู่  
ของมนุษย์
๒. อธิบายคำชี้แจงให้นักเรียนฟัง
๓. เดินดูนักเรียนเพื่อสอบถาม  
ความเข้าใจและให้ความช่วยเหลือ  
ตามความเหมาะสม

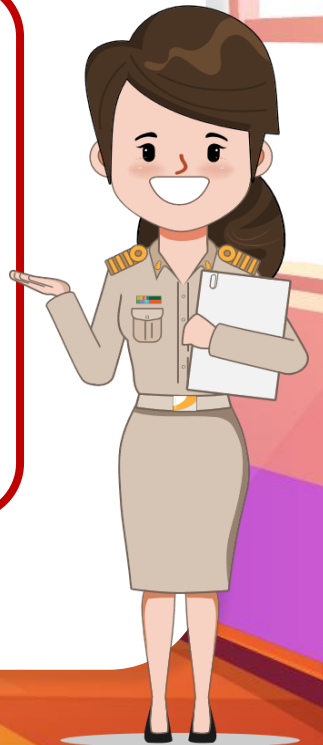




## ใบงานที่ ๒

เรื่อง ภูมิอากาศที่ส่งผลต่อความเป็นอยู่ของมนุษย์

คำชี้แจง ตอนที่ ๑ ให้นักเรียนวาดภาพการแต่งกายที่  
เหมาะกับสภาพภูมิอากาศแบบร้อนชื้นของประเทศ  
ไทยพร้อมระบุเหตุผล



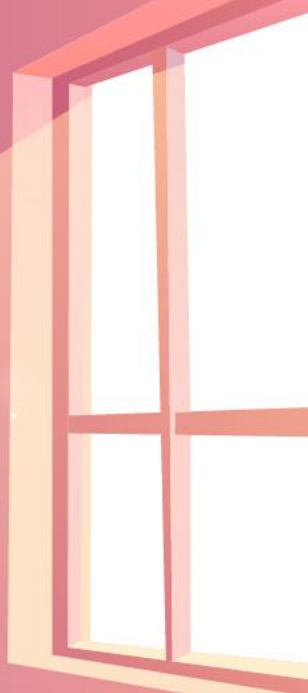


การแต่งกายเป็นเช่นนี้เพราะ.....

.....

.....

.....

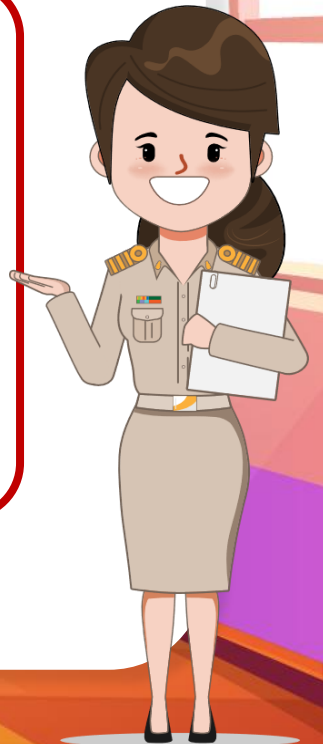




## ใบงานที่ ๒

เรื่อง **ภูมิอากาศที่ส่งผลต่อความเป็นอยู่ของมนุษย์**

คำชี้แจง ตอนที่ ๒ ให้นักเรียนเลือกสภาพภูมิอากาศ  
มา ๑ ฤดู แล้วเขียนการเปลี่ยนแปลงของมนุษย์



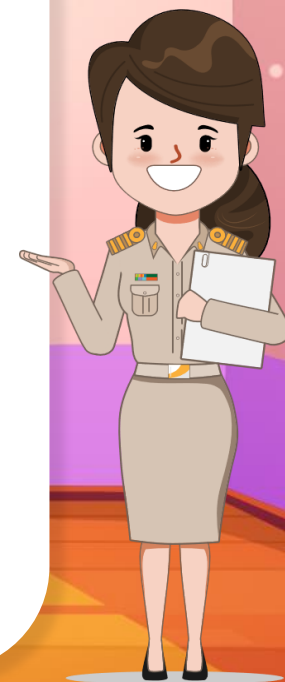


ฤดู .....

การแต่งกาย : .....

อาชีพ : .....

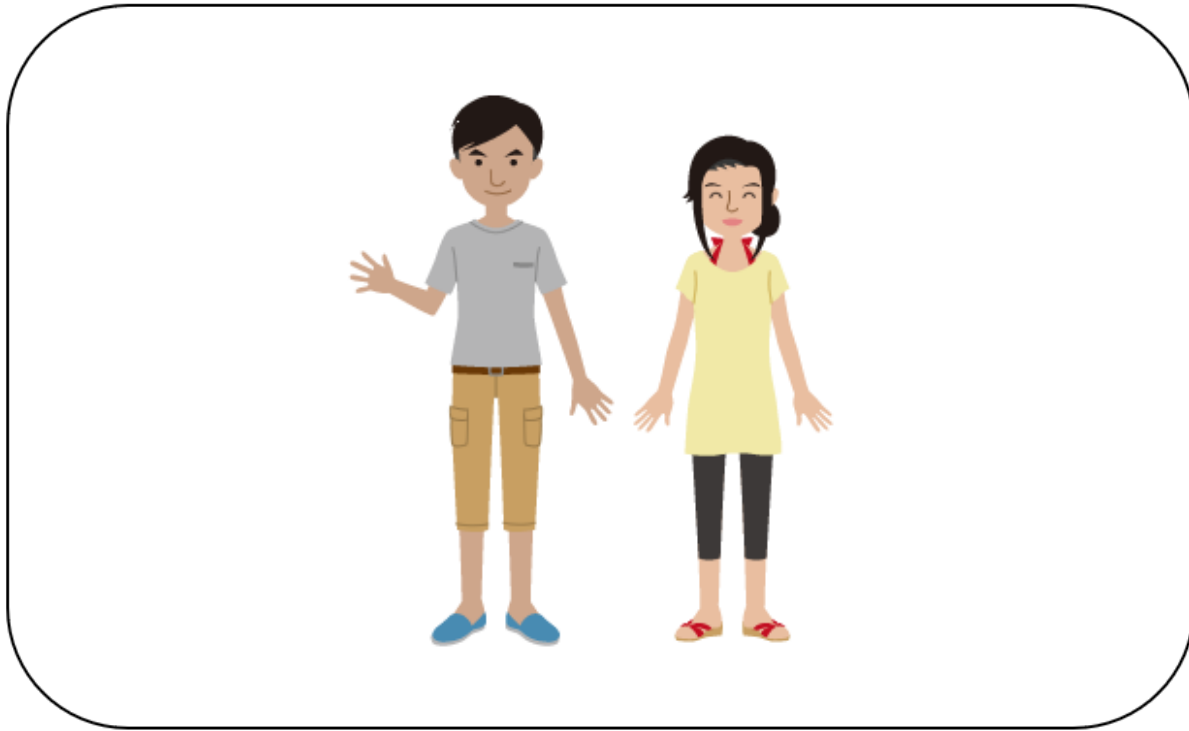
การสร้างที่อยู่อาศัย : .....





## เฉลย ใบงานที่ ๒

เรื่อง ภูมิอากาศที่ส่งผลต่อ  
ความเป็นอยู่ของมนุษย์



การแต่งกายเป็นเช่นนี้เพราะ.....

เพราะมีภูมิอากาศแบบร้อน

จึงต้องสวมใส่เสื้อผ้าที่โปร่ง เบา สบาย

ช่วยคลายร้อน





ฤดู ..... ฝน .....

การแต่งกาย : .....

สวมเสื้อผ้ามีความหนาพอดี

ไม่บางหรือหนาเกินไป

และสวมเสื้อกันฝนหรือพกร่ม

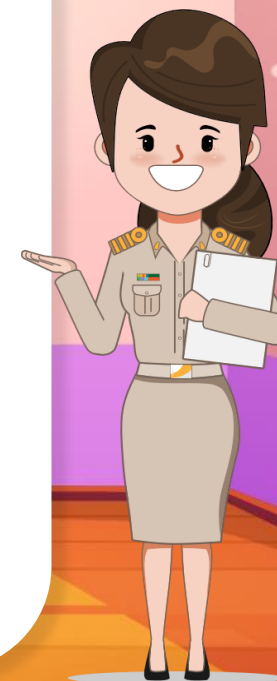
อาชีพ : .....

การเพาะปลูก ทำไร่ ทำสวน

การสร้างที่อยู่อาศัย : .....

สร้างบ้านเรือน แบบยกเสาสูง

เพื่อป้องกันน้ำท่วม



# ภูมิอากาศที่ส่งผล ต่อความเป็นอยู่ของมนุษย์

ภูมิอากาศในลักษณะต่าง ๆ ของประเทศไทย อาทิ ฤดูหนาว ฤดูฝน ฤดูร้อน ล้วนแล้วแต่ส่งผลต่อความเป็นอยู่ของมนุษย์ เช่น ที่อยู่อาศัย การแต่งกาย ลักษณะการประกอบอาชีพ ขนบธรรมเนียมประเพณี และอาหาร



บทเรียนครั้งต่อไป

เรื่อง

ทรัพยากรที่ส่งผลต่อ  
ความเป็นอยู่ของมนุษย์





สิ่งที่ต้องเตรียม

## ใบงานที่ ๓

เรื่อง ทรัพยากรที่ส่งผลกระทบต่อ  
ความเป็นอยู่ของมนุษย์

( สามารถดาวน์โหลดได้ที่ [www.dltv.ac.th](http://www.dltv.ac.th) )