

รายวิชา สังคมศึกษา

รหัสวิชา ส๑๑๑๐๑


ชั้นประถมศึกษาปีที่ ๑

เรื่อง ภูมิประเทศที่ส่งผลต่อ
ความเป็นอยู่ของมนุษย์

ครูผู้สอน ครูอริษา แก้วไทรหงวน

ครูสุดาร์ตน์ จันทะแจ่ม





หน่วยการเรียนรู้ที่ ๑๑
ภูมิประเทศที่ส่งผลต่อ
ความเป็นอยู่ของมนุษย์

จุดประสงค์การเรียนรู้

อธิบายลักษณะภูมิประเทศ
ที่ส่งผลต่อความเป็นอยู่ของมนุษย์ได้



ที่ราบลุ่มแม่น้ำ





คำถามชวนคิด

นักเรียนคิดว่าผู้คนที่อยู่บริเวณดังกล่าว
จะประกอบอาชีพอะไร



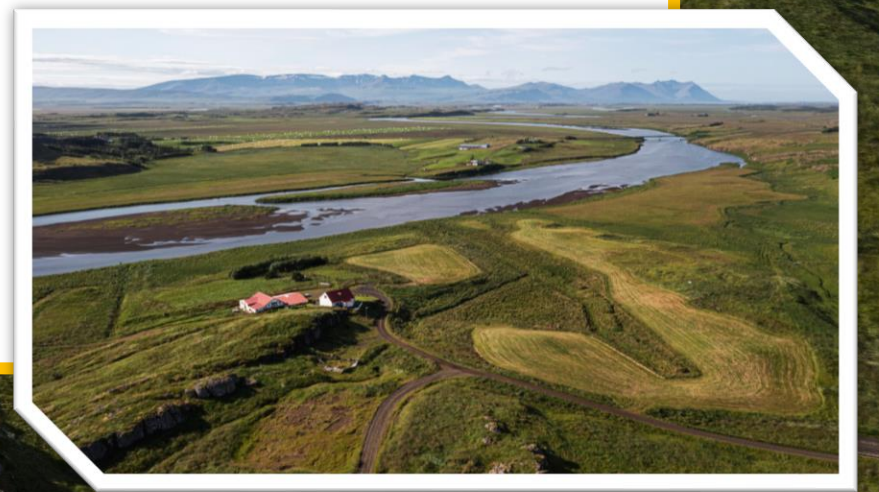
เกษตรกรรม



คำถามชวนคิด

หากนักเรียนจะเลือกตั้งถิ่นฐาน
นักเรียนจะเลือกตั้งถิ่นฐานบริเวณ
ที่ราบลุ่มแม่น้ำหรือไม่ เพราะเหตุใด

เลือกตั้งบริเวณที่ราบลุ่มแม่น้ำ
เพราะว่า สะดวกต่อการเดินทาง
และนำน้ำมาใช้อุปโภคบริโภค



มนุษย์ต้องอยู่ร่วมกับธรรมชาติ จึงต้องปรับตัวให้
เข้ากับสภาพแวดล้อมที่เป็นธรรมชาติ เพื่อให้
สามารถดำรงชีวิตอยู่ได้อย่างสมดุล



ภูมิประเทศ

หมายถึง ลักษณะความสูง-ต่ำของแผ่นดิน เช่น
ภูเขา ที่ดอน ที่ราบ ที่ลุ่ม ชายฝั่ง

ท้องถิ่นแต่ละแห่งมีลักษณะภูมิประเทศแตกต่างกัน
ออกไป ส่งผลให้การดำเนินชีวิตของคนในแต่ละ
ท้องถิ่นแตกต่างกัน



ภูเขาคู่

ภูเขา

เป็นลักษณะของพื้นโลกที่มีความสูงและมีความลาดชัน
พื้นที่ส่วนใหญ่ของภูเขาเป็นแหล่งป่าไม้ และเป็นเขต
ต้นน้ำลำธาร พื้นที่ภูเขามักเป็นแหล่งหินและแร่



คำถามชวนคิด

ผู้คนมักจะแต่งกายในลักษณะใด

จะสวมใส่เสื้อผ้ากันหนาว
เพื่อให้ความอบอุ่นแก่ร่างกาย





คำถามชวนคิด

นักเรียนชอบลักษณะภูมิประเทศ
แบบภูเขาสูงหรือไม่ เพราะเหตุใด

ชอบ เพราะ อากาศเย็นสบาย



คำถามชวนคิด

ผู้คนส่วนใหญ่จะประกอบอาชีพอะไร

หาของป่า



การเพาะปลูกพืชแบบขั้นบันได





คำถามชวนคิด

ความสัมพันธ์ระหว่างผู้คน
กับสิ่งแวดล้อมเป็นอย่างไร

ผูกพันกับธรรมชาติ





คำถามชวนคิด

นักเรียนคิดว่าอาชีพทำนาสามารถ
ทำบริเวณใดจึงจะมีความเหมาะสมที่สุด

ที่ราบลุ่มแม่น้ำ

ที่ราบ

มีลักษณะเป็นพื้นที่ต่ำ มีแม่น้ำลำคลองไหลผ่านเป็นที่
ที่สะสมของตะกอนดินที่อุดมสมบูรณ์ สามารถทำคันนา
ขังน้ำได้ คนในพื้นที่ส่วนใหญ่ประกอบอาชีพทำนาทำสวน



คำถามชวนคิด

สภาพแวดล้อมดังกล่าว
ควรสร้างบ้านอย่างไร

ยกพื้นสูงเพื่อป้องกันน้ำท่วม

ชายฝั่งทะเล

บริเวณชายฝั่งทะเลเป็นที่ต่ำ มีตะกอนโคลน ทราย
มาทับถมกัน มีป่าชายเลน หาดทราย

ผู้คนประกอบอาชีพประมง





ให้บริการด้านการท่องเที่ยว

ให้บริการด้านการท่องเที่ยว





อาหารส่วนใหญ่เป็นสัตว์น้ำชนิดต่าง ๆ

ที่ลุ่ม

เป็นพื้นที่ที่อยู่ใกล้แม่น้ำ ใกล้ปากแม่น้ำหรือใกล้ชายฝั่ง
มักมีหนอง คลอง บึง เป็นที่น้ำขัง เหมาะสำหรับเป็นที่
เลี้ยงกุ้ง ปู ปลา

ที่ลุ่ม

มีการสร้างบ้านแบบยกพื้นสูงเพื่อป้องกันน้ำท่วม





คำถามชวนคิด

หากชุมชนบริเวณนั้นมีการประกอบ
อาชีพประมง แสดงว่าชุมชนนั้นมีลักษณะ
ภูมิประเทศเป็นแบบใด

A sunset scene over a body of water. In the foreground, several traditional fishing nets are suspended from wooden poles, extending across the water. The nets are dark against the bright orange and yellow sky. In the middle ground, a small boat with several people is visible on the water. The sky is a mix of blue, orange, and yellow, with the sun low on the horizon. The water reflects the colors of the sky.

ชายฝั่งทะเล ที่ราบลุ่มแม่น้ำ



คำถามชวนคิด

จากคำถามข้างต้น นักเรียนคิดว่าลักษณะ
ภูมิประเทศนั้นจะมีอาหารประเภทใดที่เป็น
เอกลักษณ์



อาหารทะเล สัตว์น้ำ
พืชผักทางการเกษตร

กิจกรรม

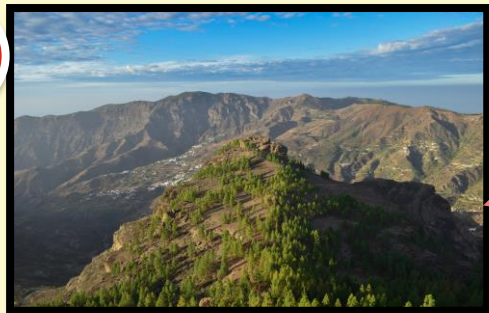
วิเคราะห์จากภาพ



๑



๒



๓



๔

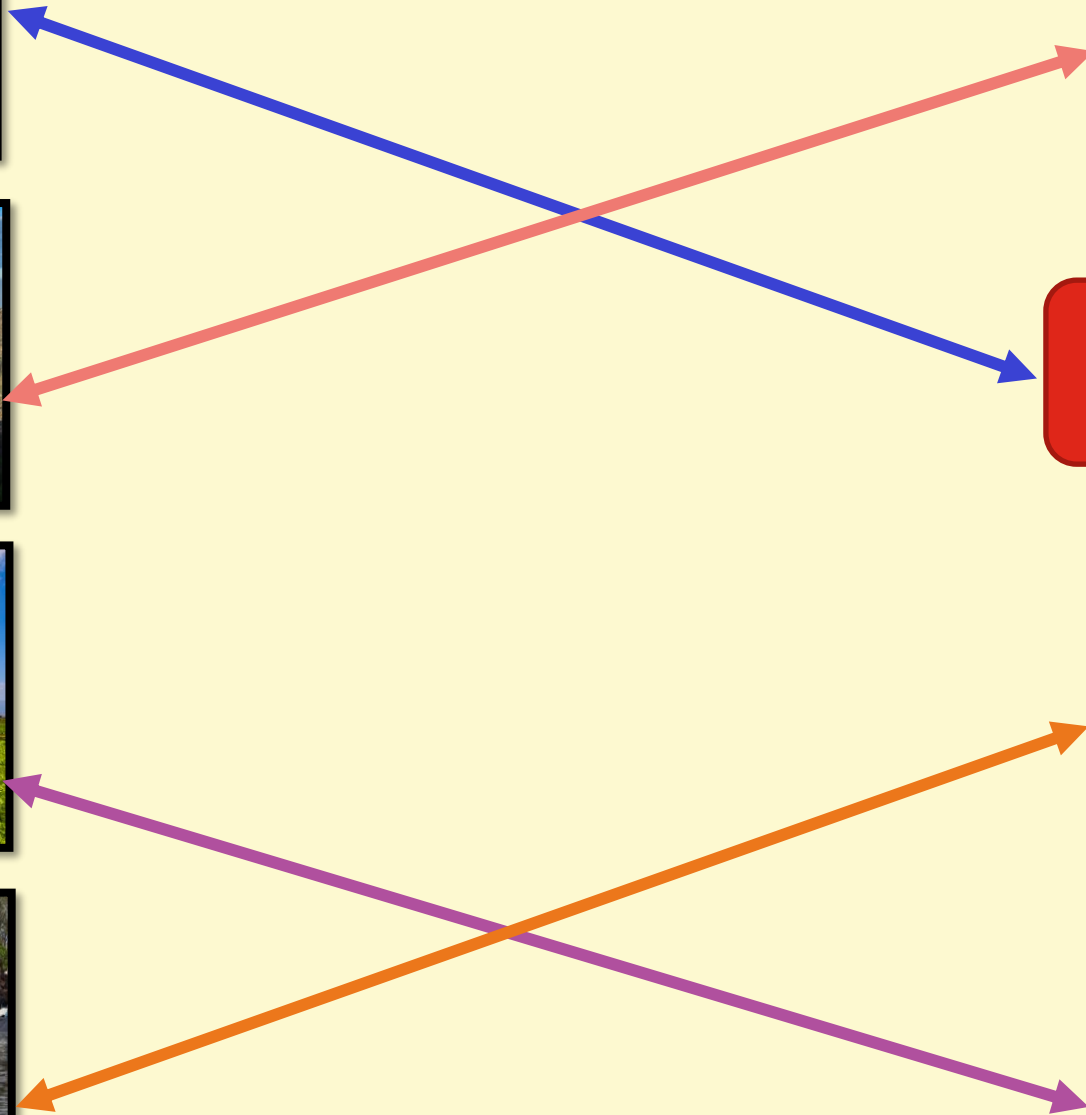


ภูเขา

ชายฝั่งทะเล

ที่ลุ่ม

ที่ราบ





คำถามชวนคิด

นักเรียนชอบภูมิประเทศแบบใด
เพราะเหตุใด

ภูมิประเทศชายฝั่งทะเล
เพราะ มีชายหาดที่สวยงาม มีน้ำทะเล



ภูมิประเทศในลักษณะต่าง ๆ ล้วนส่งผลต่อ
ความเป็นอยู่ของมนุษย์ เช่น ที่อยู่อาศัย
การแต่งกาย ลักษณะการประกอบอาชีพ
ขนบธรรมเนียมประเพณี

ใบงานที่ ๑ เรื่อง ภูมิภาคที่ส่งผลต่อความเป็นอยู่ของมนุษย์
หน่วยการเรียนรู้ที่ ๑๑ เรื่อง สิ่งแวดล้อมน่าอยู่
แผนการจัดการเรียนรู้ที่ ๑ เรื่อง ภูมิภาคที่ส่งผลต่อความเป็นอยู่ของมนุษย์
รายวิชาสังคมศึกษา รหัสวิชา ส๑๑๑๐๑ ภาคเรียนที่ ๒ ชั้นประถมศึกษาปีที่ ๑

คำชี้แจง ให้นักเรียนเลือกลักษณะภูมิภาคที่นักเรียนชอบและตอบคำถามที่กำหนด



ที่มา : <https://www.maxpixel.net/Longji-Terrace-Drakens-Back-Terraced-Fields-3650649>

๑. ภูเขาสูง



ที่มา : <https://pxhere.com/vi/photo/542290>

๒. ที่ราบลุ่มแม่น้ำ



ที่มา : <https://sites.google.com/site/tieswanart/thale?tmpl=%2Fsystem%2Fapp%2Ftemplates%2Fpr>

๓. ชายฝั่งทะเล

๑. นักเรียนชอบภูมิภาคแบบ.....

เพราะ.....

๒. ลักษณะการประกอบอาชีพ.....

๓. ลักษณะอาหาร.....

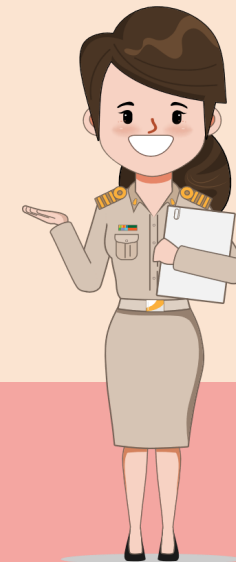
ชื่อ.....นามสกุล.....ชั้น.....เลขที่.....

ใบงานที่ ๑

เรื่อง ภูมิภาคที่ส่งผล
ต่อความเป็นอยู่ของมนุษย์



(สามารถดาวน์โหลดได้ที่ www.dltv.ac.th)



คำชี้แจงกิจกรรมนักเรียน

นักเรียนทำใบงานที่ ๑
เรื่อง ภูมิประเทศที่ส่งผล
ต่อความเป็นอยู่ของมนุษย์



คำชี้แจงบทบาทครูปลายทาง

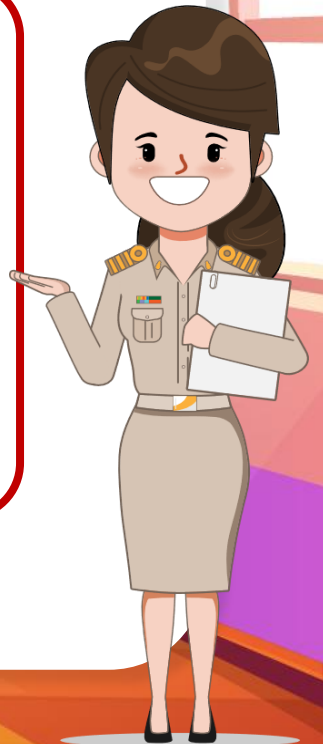
๑. แจกใบงานที่ ๑ เรื่อง
ภูมิประเทศที่ส่งผลต่อความ
เป็นอยู่ของมนุษย์
๒. อธิบายคำชี้แจงให้นักเรียนฟัง
๓. เดินดูนักเรียนเพื่อสอบถาม
ความเข้าใจและให้ความช่วยเหลือ
ตามความเหมาะสม



ใบงานที่ ๑

เรื่อง **ภูมิประเทศที่ส่งผล
ต่อความเป็นอยู่ของมนุษย์**

คำชี้แจง ให้นักเรียนเลือกลักษณะภูมิประเทศ
ที่นักเรียนชอบและตอบคำถามที่กำหนด





ที่มา : <https://www.maxpixel.net/Longji-Terrace- Dragons-Back-Terraced-Fields-3650649>

๑. ภูเขาสูง



ที่มา : <https://pxhere.com/vi/photo/542290>

๒. ที่ราบลุ่มแม่น้ำ



ที่มา : <https://sites.google.com/site/tiesiwanart/thale?tmpl=%2Fsystem%2Fapp%2Ftemplates%2Fpr>

๓. ชายฝั่งทะเล

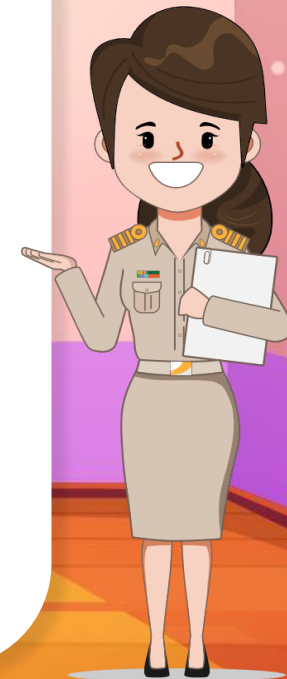
๑. นักเรียนชอบภูมิประเทศแบบ.....

เพราะ.....

.....

๒. ลักษณะการประกอบอาชีพ.....

๓. ลักษณะอาหาร.....





เฉลย ใบงานที่ ๑

เรื่อง ภูมิประเทศที่ส่งผล
ต่อความเป็นอยู่ของมนุษย์



ที่มา : <https://www.maxpixel.net/Longji-Terrace-Dragons-Back-Terraced-Fields-3650649>

๑. ภูเขาสูง



ที่มา : <https://pxhere.com/vi/photo/542290>

๒. ที่ราบลุ่มแม่น้ำ



ที่มา : <https://sites.google.com/site/tiesiwanart/thale?tmpl=%2Fsystem%2Fapp%2Ftemplates%2Fpr>

๓. ชายฝั่งทะเล

๑. นักเรียนชอบภูมิประเทศแบบ..... ๒. ที่ราบลุ่มแม่น้ำ.....

เพราะ.....สามารถเพาะปลูก ทำการเกษตรได้.....

๒. ลักษณะการประกอบอาชีพ.....ทำการเกษตร.....

๓. ลักษณะอาหาร.....ข้าว , พืช , ผัก , ผลไม้.....



ภูมิประเทศที่ส่งผล ต่อความเป็นอยู่ของมนุษย์

ลักษณะของภูมิประเทศเป็นปัจจัยทางกายภาพที่ส่งผลต่อความเป็นอยู่ของมนุษย์ ไม่ว่าจะเป็นเรื่องที่อยู่อาศัย การแต่งกาย ลักษณะการประกอบอาชีพ ขนบธรรมเนียมประเพณี อาหาร



บทเรียนครั้งต่อไป

เรื่อง

ภูมิอากาศที่ส่งผลต่อ
ความเป็นอยู่ของมนุษย์



สิ่งที่ต้องเตรียม

ใบงานที่ ๒

เรื่อง ภูมิอากาศที่ส่งผลกระทบต่อ
ความเป็นอยู่ของมนุษย์

(สามารถดาวน์โหลดได้ที่ www.dltv.ac.th)