

# รายวิชา สังคมศึกษา

รหัสวิชา ส๑๑๑๐๑

ชั้นประถมศึกษาปีที่ ๑

## เรื่อง กลางวัน-กลางคืน

ครูผู้สอน ครูอริษา แก้วไทรหงวน

ครูสุภารัตน์ จันทะแจ่ม



# กลางวัน-กลางคืน



# จุดประสงค์การเรียนรู้

อธิบายการเกิดของ  
กลางวัน กลางคืนได้







## คำถามชวนคิด

นักเรียนชอบอากาศในรอบวันช่วงใด

เพราะอะไร

ช่วงตอนค่ำและตอนดึก

เพราะ อากาศเย็น



## คำถามชวนคิด

ช่วงใดที่อากาศมักจะร้อนที่สุด  
ในรอบวัน เพราะอะไร

ตอนบ่าย เพราะ พื้นผิวโลกและชั้นบรรยากาศ  
กักเก็บความร้อนจากแสงอาทิตย์ไว้มากที่สุด  
จึงทำให้มีอากาศร้อนที่สุด

# สภาพอากาศในรอบวัน


อากาศถือเป็นสิ่งแวดล้อมอย่างหนึ่งที่อยู่รอบตัวเรา  
ถ้าเราสังเกตและเปรียบเทียบสภาพอากาศ  
ในแต่ละช่วงเวลาจะเห็นว่ามีความแตกต่างกัน

สิ่งที่ทำให้สภาพอากาศในรอบวันเปลี่ยนแปลงไป  
เกิดจากสิ่งต่าง ๆ ตามธรรมชาติ ได้แก่

กลางวัน กลางคืน





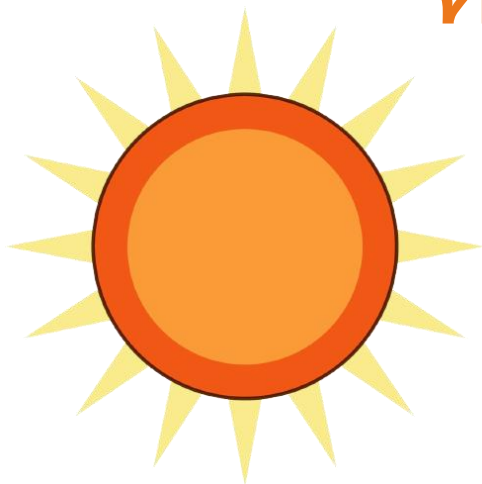


กลางวัน-กลางคืน

# กลางวัน-กลางคืน

เป็นปรากฏการณ์ความสัมพันธ์ระหว่าง

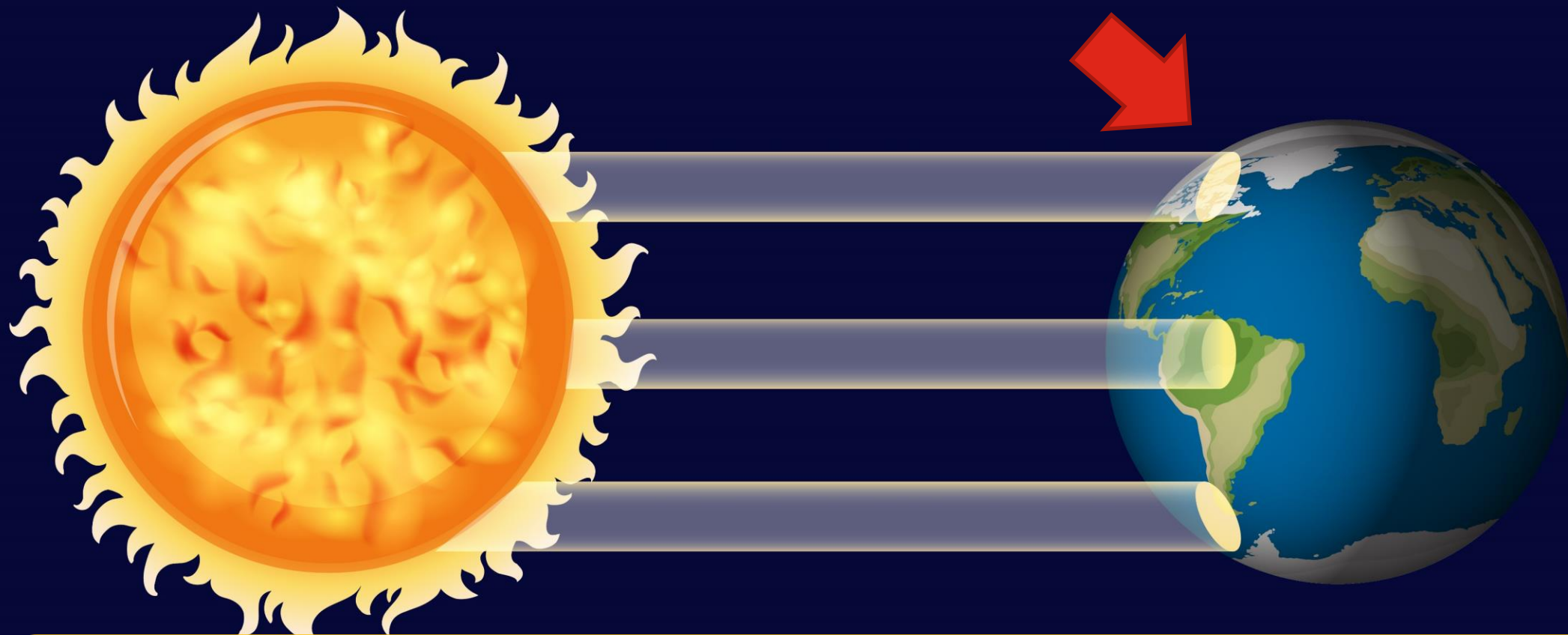
ดวงอาทิตย์กับโลก





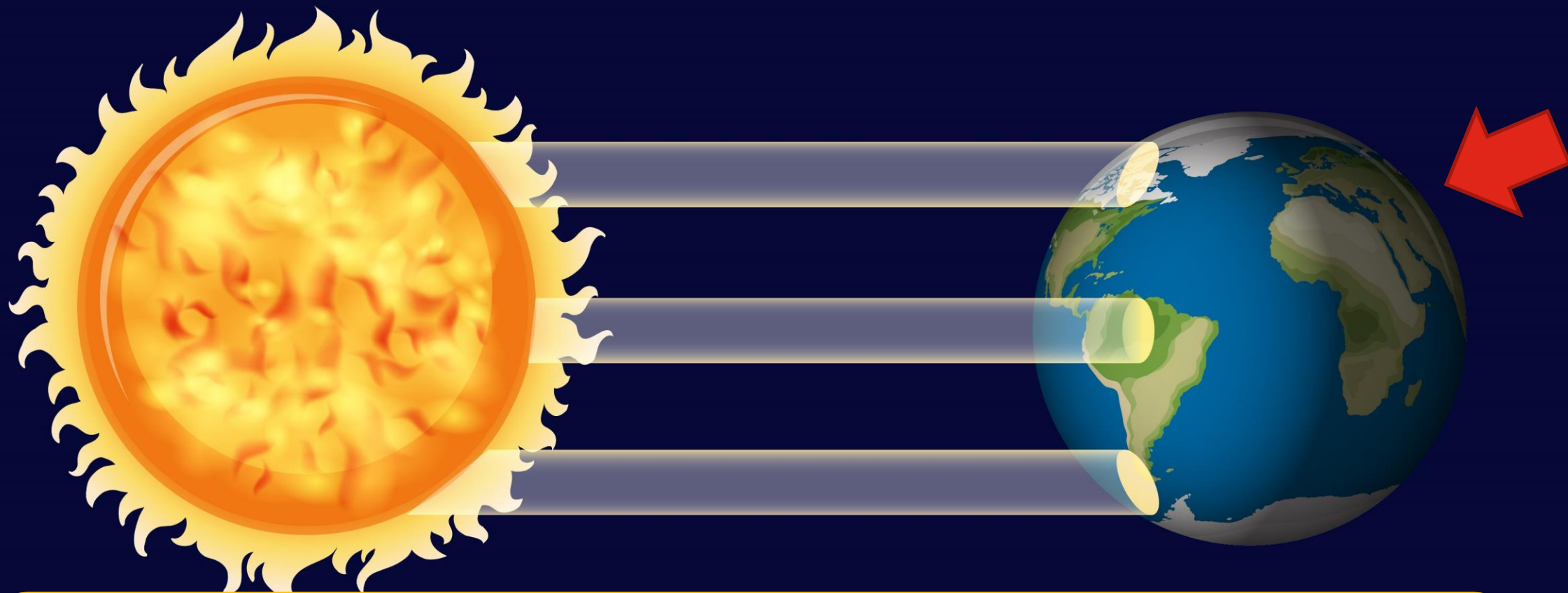
## กลางวัน-กลางคืน

เกิดขึ้นจากการหมุนรอบตัวเองของโลก  
ขณะที่โลกหมุนรอบตัวเอง ๑ รอบ โลกจะ  
เคลื่อนที่รอบดวงอาทิตย์ไปด้วย



โลก ซีกหนึ่งที่ได้รับแสงอาทิตย์จะสว่างเป็นเวลา

กลางวัน



โลก ซีกหนึ่งที่ไม่ได้รับแสงอาทิตย์จะมืดเป็นเวลา

กลางวัน



ดังนั้น การหมุนรอบตัวเองของโลก ๑ รอบ  
ใช้เวลา ๒๔ ชั่วโมง หรือ ๑ วัน  
จึงทำให้เกิด กลางวัน และ กลางคืน



# กลางวัน

กลางวัน คือ ช่วงเวลา  
ที่มีแสงสว่างจากดวงอาทิตย์  
มีระยะเวลา ๑๒ ชั่วโมง



กลางวัน

ดวงอาทิตย์เป็นสิ่งสำคัญที่ให้แสงสว่างและความร้อน

ตอนเช้า

ดวงอาทิตย์ขึ้นทางทิศตะวันออก  
อากาศเย็นสบาย





กลางวัน

ตอนสาย

ดวงอาทิตย์ลอยสูงขึ้น  
อากาศร้อนขึ้น

กลางวัน

ตอนเที่ยงและตอนบ่าย

อากาศยิ่งร้อนอบอ้าว





กลางวัน

ตอนเย็น

ดวงอาทิตย์ตกทางทิศตะวันตก  
อากาศเริ่มเย็นลง



## คำถามชวนคิด

ในเวลากลางวัน นักเรียนทำกิจกรรมอะไรบ้าง

เรียนหนังสือ  
วิ่งเล่น



กลางคืน

ตอนค่ำและตอนดึก

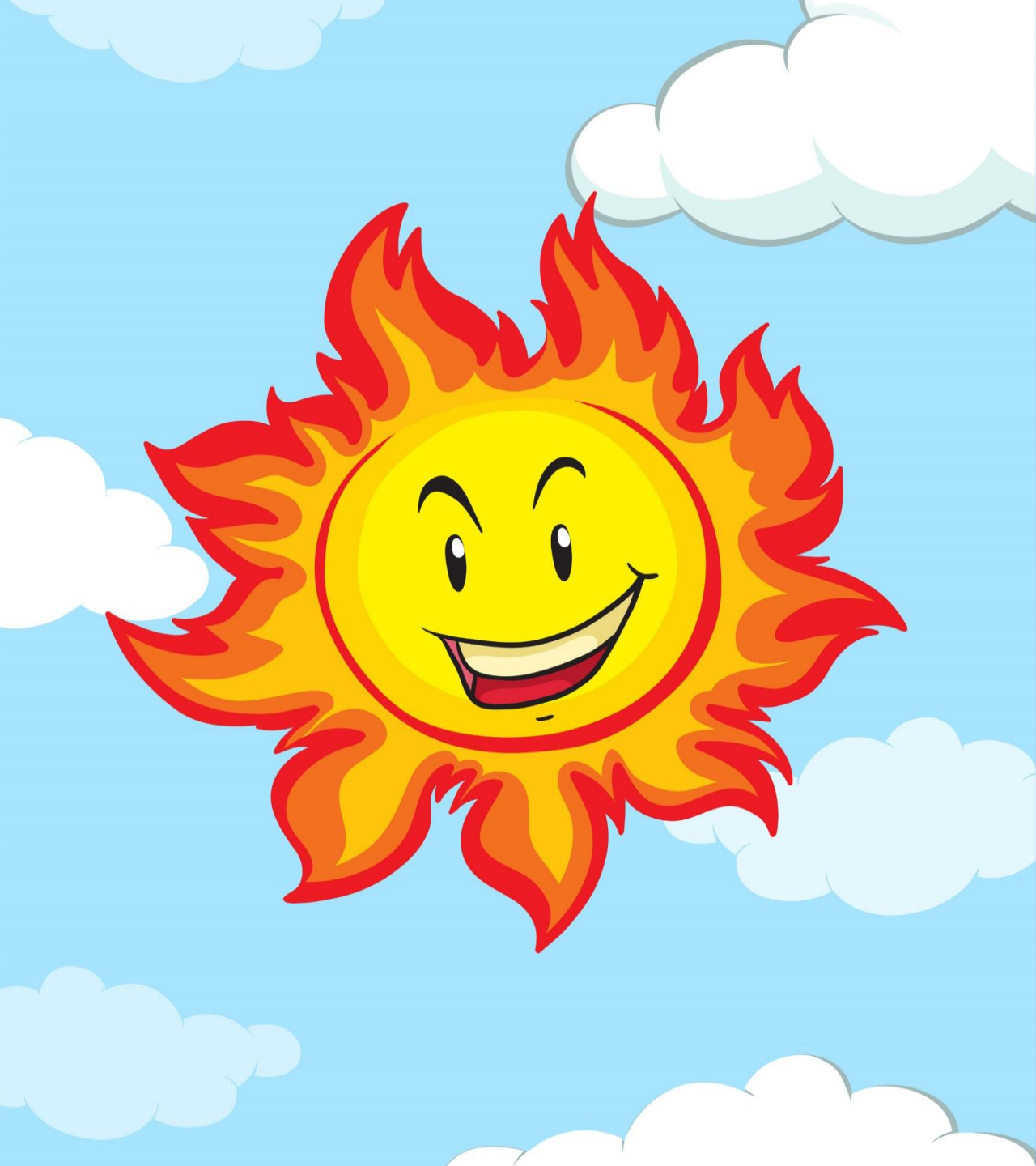
อากาศเย็นลง ซึ่งในบางพื้นที่  
หรือในช่วงฤดูหนาว อากาศตอนดึก  
อาจเย็นมากจนถึงหนาว



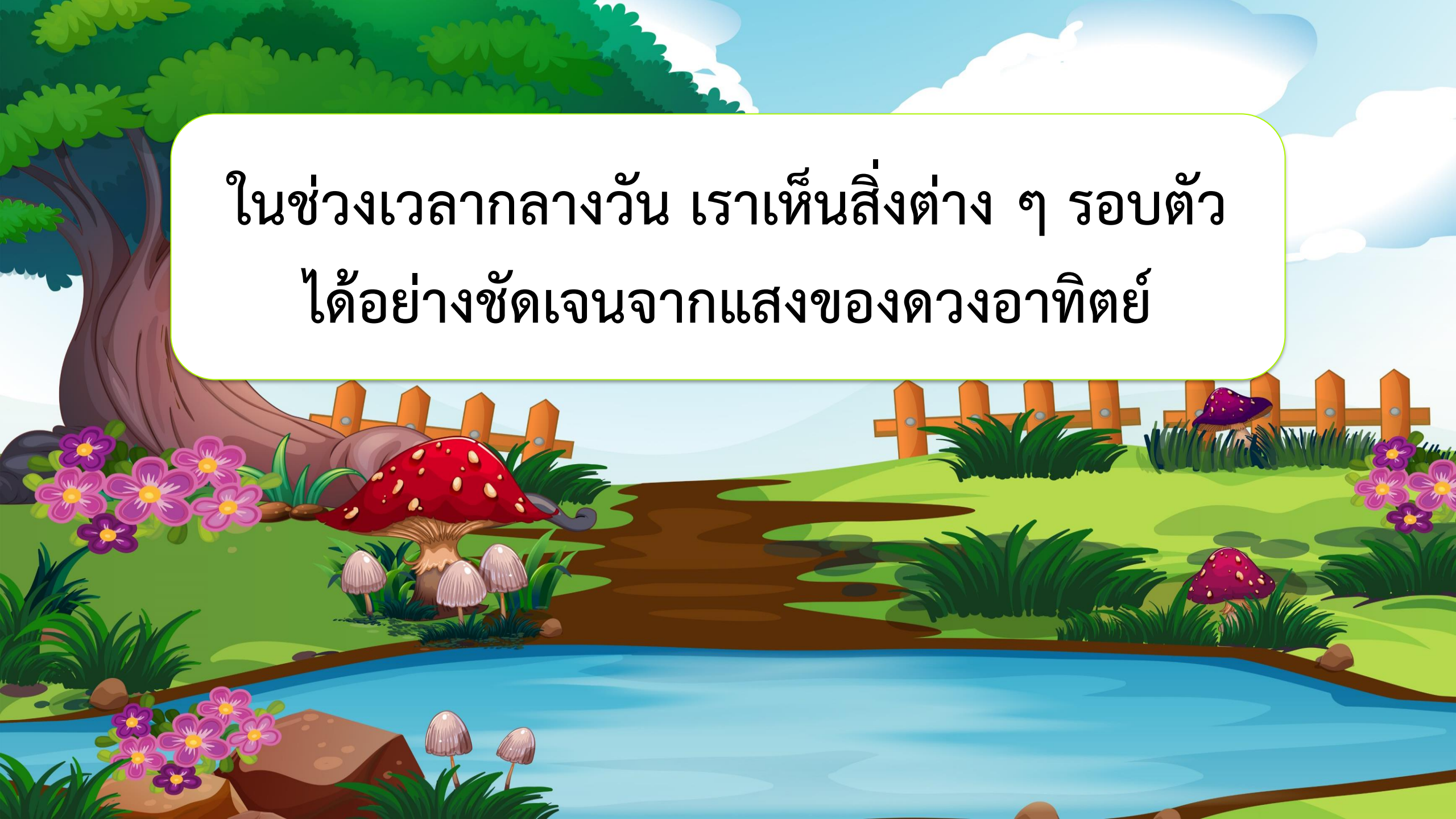
## คำถามชวนคิด

ในเวลาพักกลางวัน นักเรียนทำกิจกรรมอะไรบ้าง

อ่านหนังสือ  
นอนหลับพักผ่อน



ในช่วงเวลากลางวัน เราเห็นสิ่งต่าง ๆ รอบตัว  
ได้อย่างชัดเจนจากแสงของดวงอาทิตย์



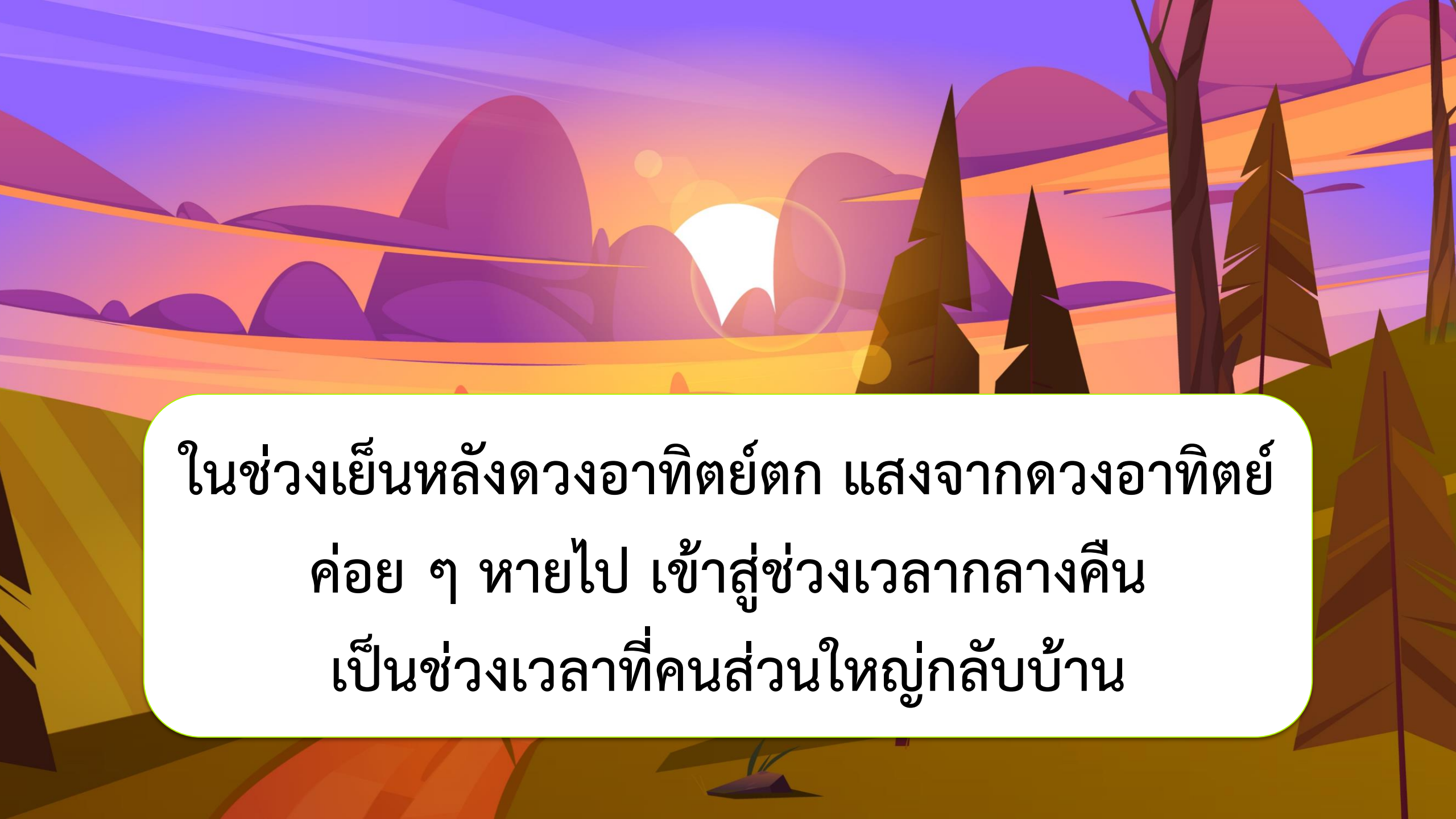


เรียนหนังสือ



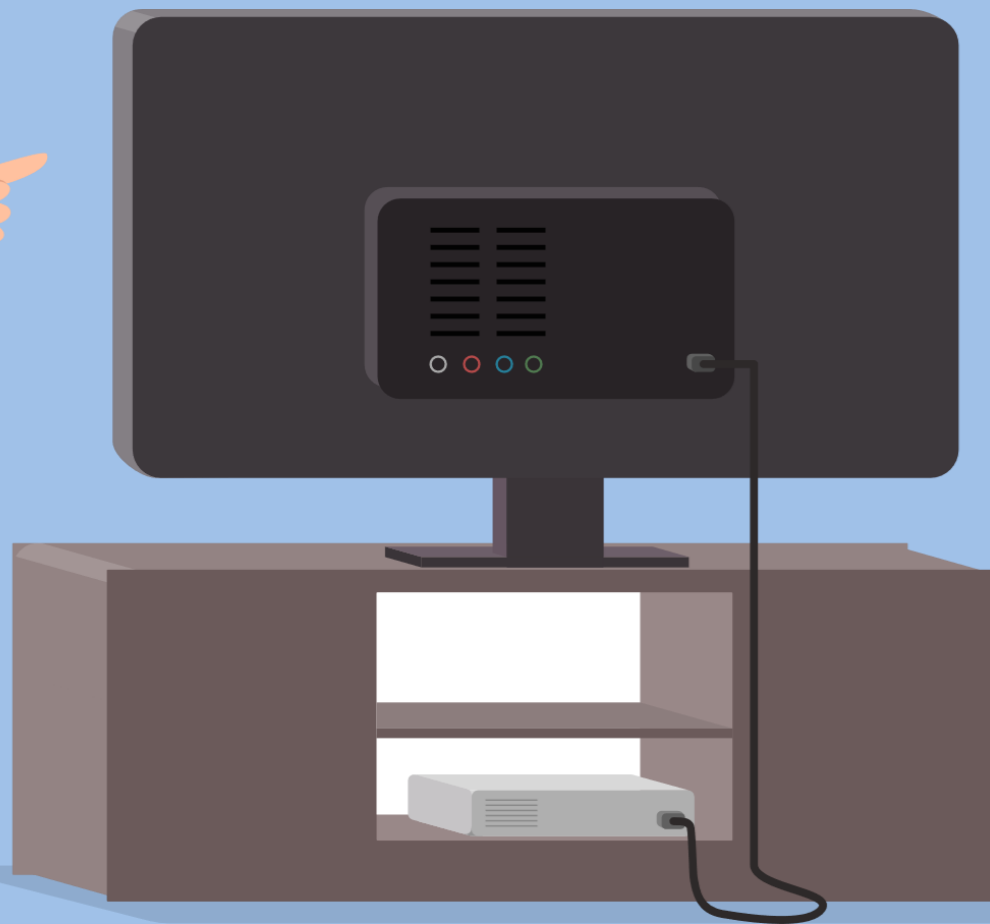
เล่นกับเพื่อน





ในช่วงเย็นหลังดวงอาทิตย์ตก แสงจากดวงอาทิตย์  
ค่อย ๆ หายไป เข้าสู่ช่วงเวลากลางคืน  
เป็นช่วงเวลาที่คนส่วนใหญ่กลับบ้าน

# ดูโทรทัศน์



นอนหลับพักผ่อน





## คำถามชวนคิด

นักเรียนคิดว่าช่วงเวลาใดในยามค่ำคืนที่  
เหมาะแก่การพักผ่อนมากที่สุด เพราะเหตุใด

## ช่วงเวลาดีก

เพราะเป็นช่วงเวลาทีคนส่วนใหญ่อยุคทำกิจกรรมต่าง ๆ  
ทำให้เกิดความเจียบสงบ สภาพอากาศ เย็นสบาย  
จึงเหมาะแก่การพักผ่อน

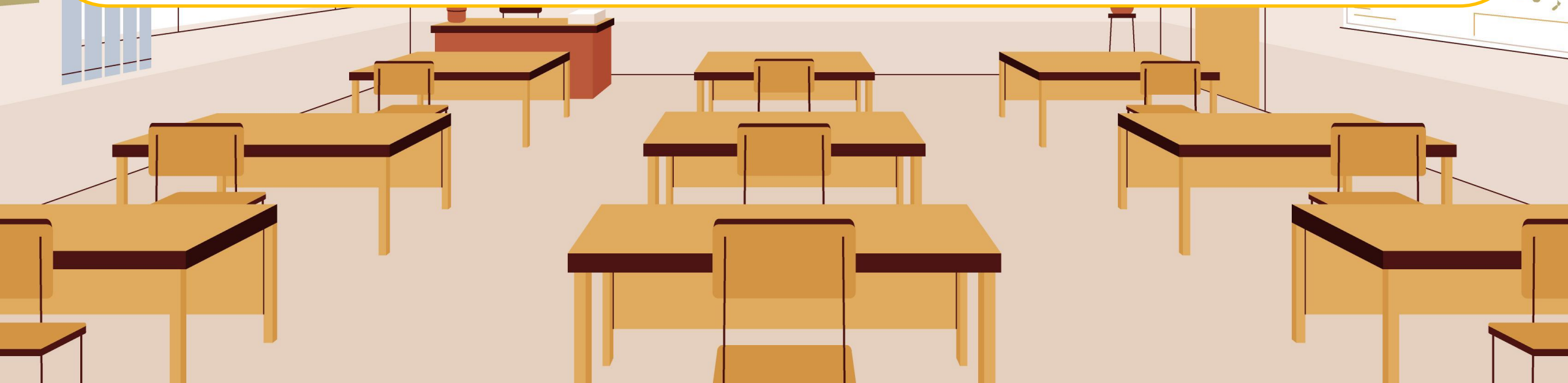
# กิจกรรม

ร่วมด้วย ช่วยกัน



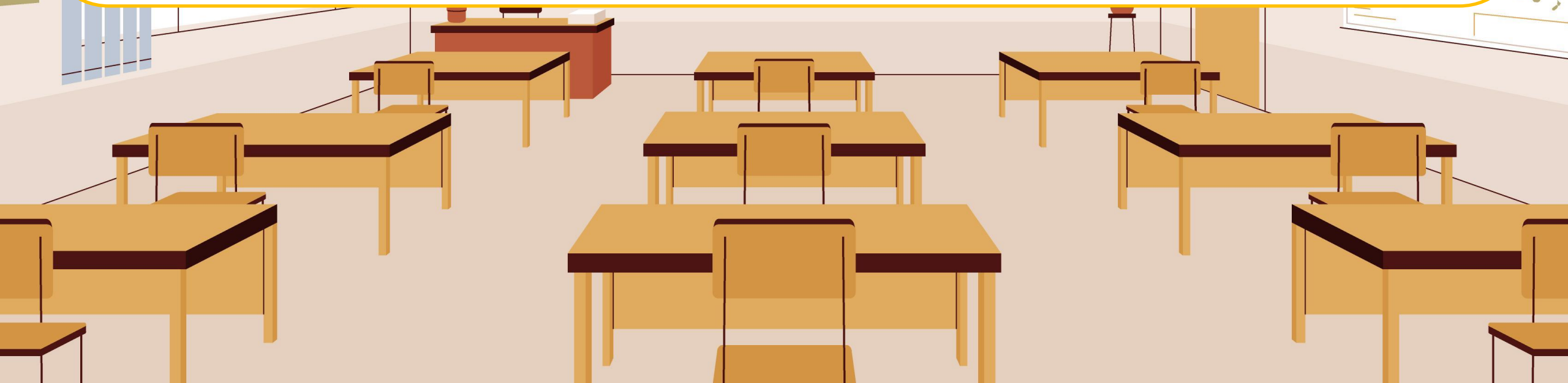


๑. บริเวณที่ผิวโลกได้รับแสงอาทิตย์จะเป็นเวลา  
**กลางวัน**  
.....

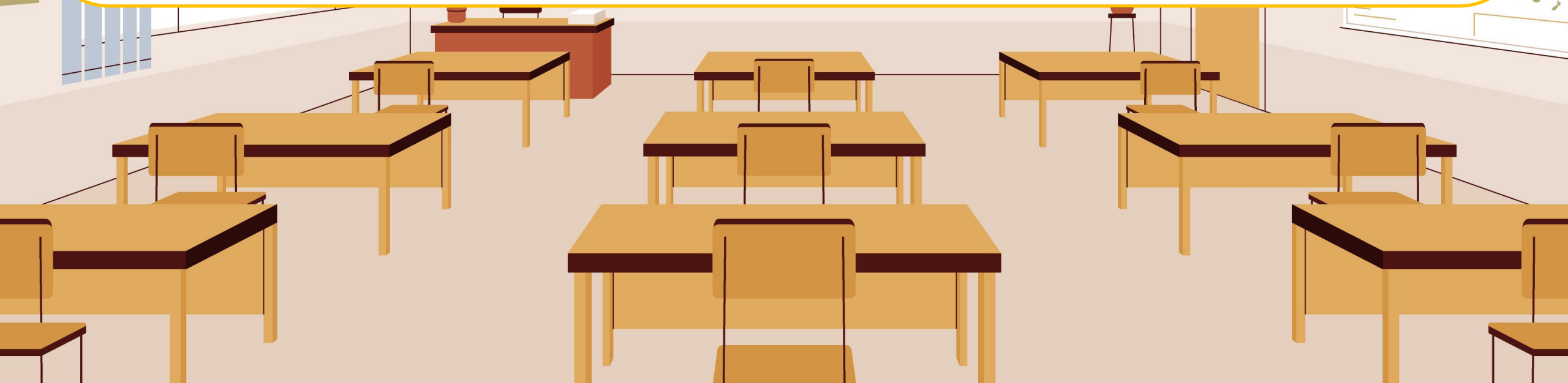


๒. เราไปโรงเรียนเวลากลางวัน เราจะเข้านอนเวลา  
**กลางวัน**

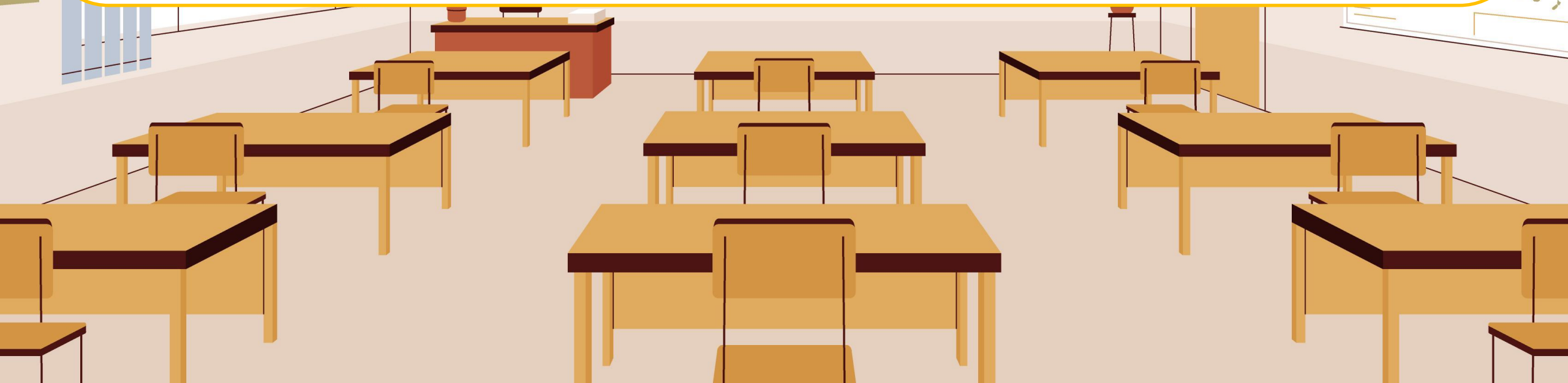
.....



๓. หนึ่งวันมี.....๒๔.....ชั่วโมง



๔. ช่วงเวลากลางวัน มีประมาณ.....๑๒.....ชั่วโมง

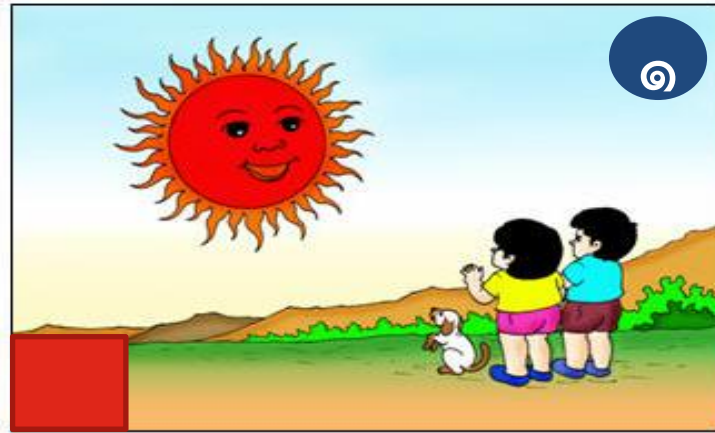


สีแดงในช่อง

เวลากลางวัน

สีเหลืองในช่อง

เวลากลางคืน



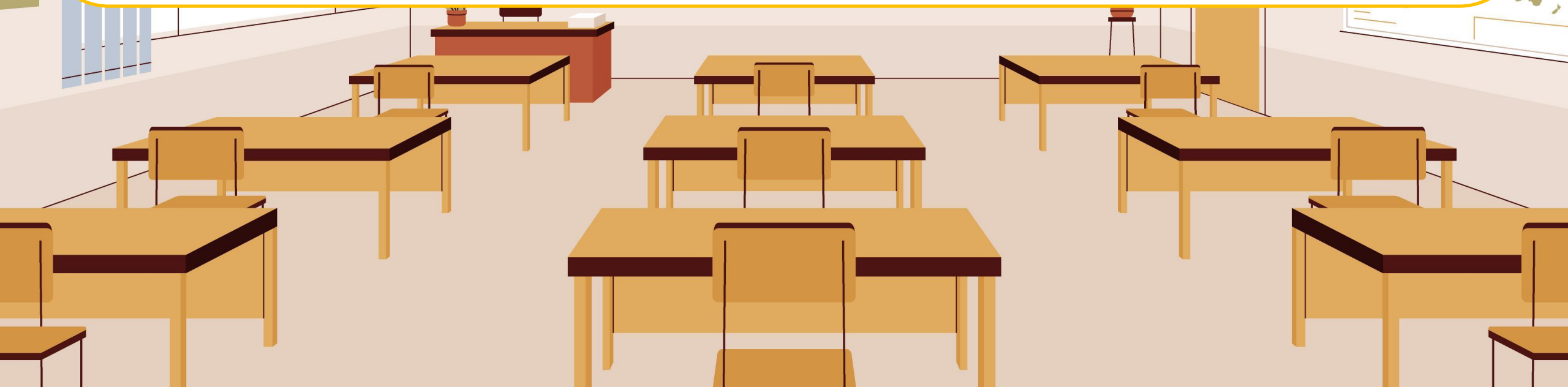


## คำถามชวนคิด

ประโยชน์ของการเกิดกลางวัน กลางคืน  
คืออะไร

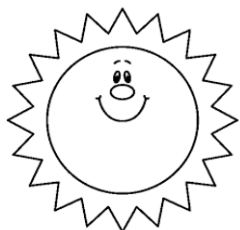
มนุษย์ใช้ในการกำหนดเวลา  
เพื่อการทำกิจกรรมต่าง ๆ ในชีวิตประจำวัน

สภาพอากาศในแต่ละวันมีการเปลี่ยนแปลง  
ไปตามช่วงเวลา สิ่งมีชีวิตทุกชนิดจึงต้องมีการปรับตัว  
ให้เข้ากับสภาพอากาศ เพื่อให้สามารถดำรงชีวิตอยู่ได้



ใบงานที่ ๗ เรื่อง กลางวัน กลางคืน  
หน่วยการเรียนรู้ที่ ๑๐ เรื่อง รอบตัวน่ารู้  
แผนการจัดการเรียนรู้ที่ ๗ เรื่อง กลางวัน กลางคืน  
รายวิชาสังคมศึกษา รหัสวิชา ส๑๑๑๐๑ ภาคเรียนที่ ๒ ชั้นประถมศึกษาปีที่ ๑

คำชี้แจง ให้นักเรียนสรุปกิจกรรมที่ทำในเวลากลางวันและกลางคืนมา อย่างละ ๕ ข้อ  
พร้อมตกแต่งระบายสีให้สวยงาม



ที่มา : <https://giadinhsu.com/tranh-to-mau->



ที่มา : [https://www.google.com/search?sa=G&hl=th&tbs=simg:CAQS\\_1wEJ0J0OXbeVkosa8wELELCMpwsaOgo4CAQSFP](https://www.google.com/search?sa=G&hl=th&tbs=simg:CAQS_1wEJ0J0OXbeVkosa8wELELCMpwsaOgo4CAQSFP)

กิจกรรมในเวลากลางวัน	กิจกรรมในเวลากลางคืน
๑.	๑.
๒.	๒.
๓.	๓.
๔.	๔.
๕.	๕.

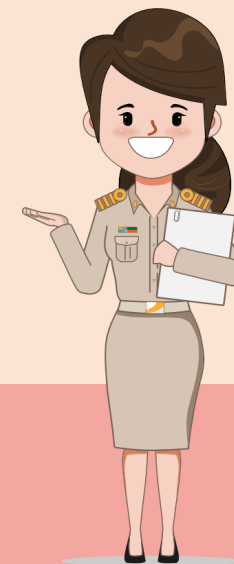
ชื่อ.....นามสกุล..... ชั้น.....เลขที่.....

# ใบงานที่ ๗

## เรื่อง กลางวัน กลางคืน



(สามารถดาวน์โหลดได้ที่ [www.dltv.ac.th](http://www.dltv.ac.th))





## คำชี้แจงกิจกรรมนักเรียน

นักเรียนทำใบงานที่ ๗  
เรื่อง กลางวัน กลางคืน



## คำชี้แจงบทบาทครูปลายทาง

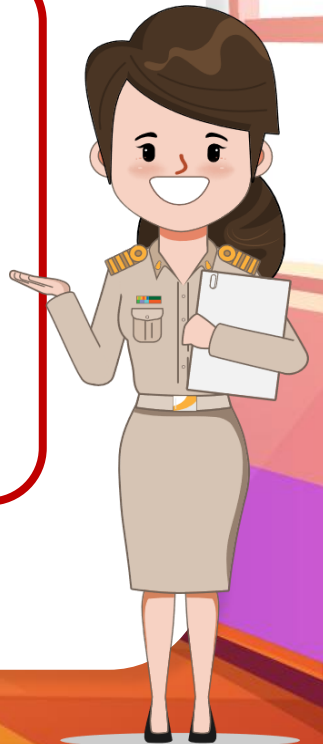
๑. แจกใบงานที่ ๗ เรื่อง  
กลางวัน กลางคืน
๒. อธิบายคำชี้แจงให้นักเรียนฟัง
๓. เดินดูนักเรียนเพื่อสอบถาม  
ความเข้าใจและให้ความช่วยเหลือ  
ตามความเหมาะสม

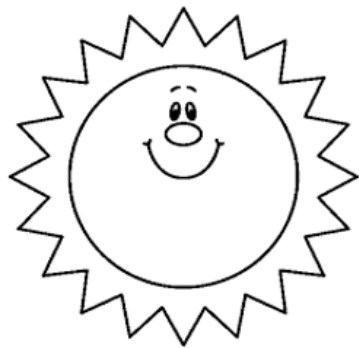


## ใบงานที่ ๗

### เรื่อง กลางวัน กลางคืน

**คำชี้แจง** ให้นักเรียนสรุปกิจกรรมที่ทำในเวลากลางวัน และกลางคืนมา อย่างละ ๕ ข้อ พร้อมตกแต่งระบายสีให้สวยงาม



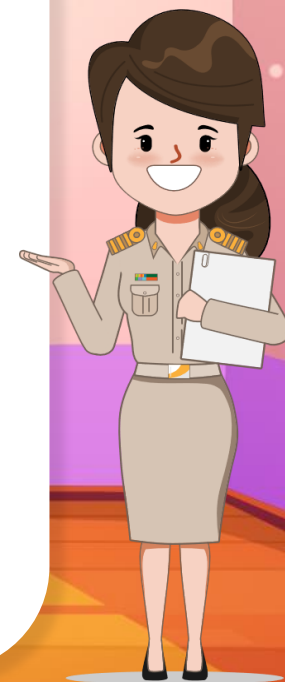


ที่มา : <https://giadinhsu.com/tranh-to-mau->



ที่มา : [https://www.google.com/search?sa=G&hl=th&tbs=simg:CAQS\\_1wEJ0j0OXbeVkosa8wELELCMpwwgaOgo4CAQSFP](https://www.google.com/search?sa=G&hl=th&tbs=simg:CAQS_1wEJ0j0OXbeVkosa8wELELCMpwwgaOgo4CAQSFP)

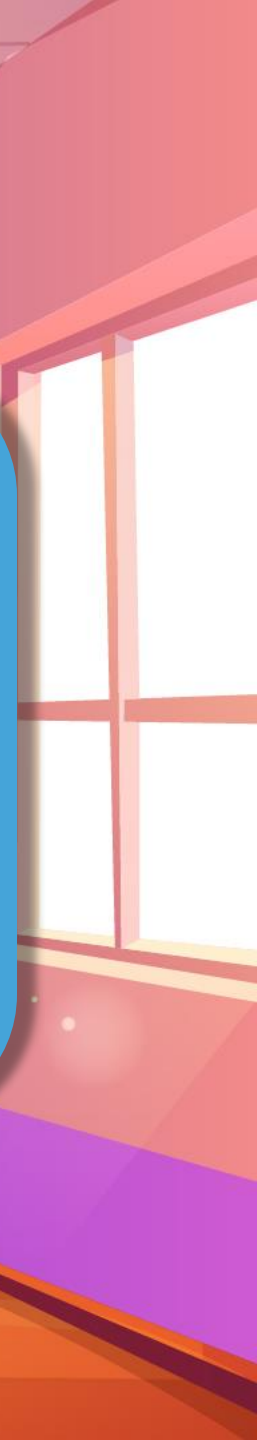
กิจกรรมในเวลากลางวัน	กิจกรรมในเวลากลางคืน
๑.	๑.
๒.	๒.
๓.	๓.
๔.	๔.
๕.	๕.





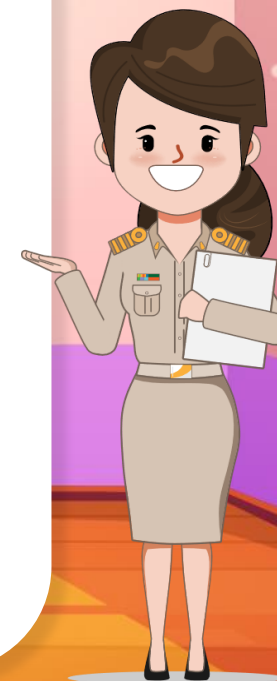
# เฉลย ใบงานที่ ๗

## เรื่อง กลางวัน กลางคืน





กิจกรรมในเวลากลางวัน	กิจกรรมในเวลากลางคืน
๑. เรียนหนังสือ	๑. ทำการบ้าน
๒. วึ่งเล่น	๒. ดูทีวีกับครอบครัว
๓. ปลุกต้นไม้	๓. อ่านหนังสือ
๔. ออกกำลังกาย	๔. สวดมนต์ไหว้พระ
๕. ไปเที่ยวกับครอบครัว	๕. นอนหลับ





## กลางวัน-กลางคืน

สิ่งที่ทำให้สภาพอากาศในรอบวันเปลี่ยนแปลงไป  
เกิดจากสิ่งต่าง ๆ ตามธรรมชาติ ได้แก่  
กลางวัน กลางคืน ซึ่งการเปลี่ยนแปลง  
ทางกายภาพ ซึ่งล้วนมีผลต่อสิ่งแวดล้อมรอบตัวเรา



บทเรียนครั้งต่อไป

เรื่อง

ฝน เมฆ ลม



สิ่งที่ต้องเตรียม

ใบงานที่ ๘

เรื่อง ฝน เมฆ ลม

( สามารถดาวน์โหลดได้ที่ [www.dltv.ac.th](http://www.dltv.ac.th) )