

รายวิชา สังคมศึกษา

รหัสวิชา ส๑๑๑๐๑

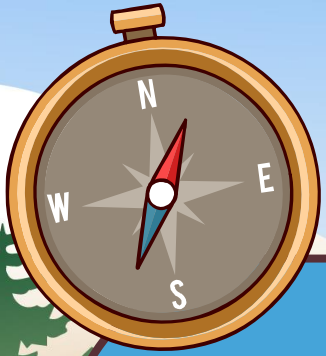
ชั้นประถมศึกษาปีที่ ๑

เรื่อง ความสัมพันธ์ของ
ตำแหน่ง ระยะ ทิศ (๑)

ครูผู้สอน ครูอริษา แก้วไทรทองวน

ครูสุดาร์ตน์ จันทะแจ่ม





ความสัมพันธ์ของตำแหน่ง ระยะ ทิศ (๑)



จุดประสงค์การเรียนรู้

สังเกตและบอกตำแหน่ง ระยะ ทิศ
ของสิ่งต่าง ๆ รอบตัวได้



เรียงตัวอักษรแต่ละข้อใหม่ เพื่อบอกว่า กระต่ายอยู่ตรงไหน
ของโต๊ะ แล้วหาคำศัพท์ที่ได้ในตารางอักษรปริศนา



ชี้ น บ ำ ง

ข้างบน

ชี้	ะ	ร	ะ	ห	ว	ำ	ง
ำ	ชี้	ำ	ง	ชี้	ำ	ง	เ
ง	ำ	ล	ง	ก	ะ	บ	บ
ห	ง	ชี้	ำ	ง	บ	น	ก
นี้	ใ	ไ	ะ	ชี้	ก	ต้	น
ำ	ต้	ล	ก	ว	ล	ชี้	ก

เรียงตัวอักษรแต่ละข้อใหม่ เพื่อบอกว่า กระจ่ายอยู่ตรงไหน
ของโต๊ะ แล้วหาคำศัพท์ที่ได้ในตารางอักษรปริศนา



ตั๋ ขี้ ง ำ ใ

ข้างใต้

ขี้	ะ	ร	ะ	ห	ว่	ำ	ง
ำ	ขี้	ำ	ง	ขี้	ำ	ง	เ
ง	ำ	ลั	ง	ก	ะ	บ	บ
ห	ง	ขี้	ำ	ง	บ	น	ก
นั	ใ	ไ	ะ	ขี้	ก	ตั	น
ำ	ตั	ล	ก	ว่	ลั	ขี้	ก

ตำแหน่งที่ตั้งของสิ่งต่าง ๆ

ในการสำรวจ เราจำเป็นต้องรู้จักตำแหน่ง
ของสิ่งต่าง ๆ เพื่อจะได้บอกข้อมูลได้ถูกต้อง
ซึ่งคำที่ใช้บอกตำแหน่งมีมากมาย

ตำแหน่งที่ตั้งของสิ่งต่าง ๆ

ตำแหน่ง เป็นการบอก
ที่อยู่ของสิ่งต่าง ๆ ว่าอยู่
ที่ใด เช่น บน ล่าง หน้า
หลัง



ที่มาภาพ : <https://www.dogilike.com/content/train/2294/>

ตำแหน่งที่ตั้งของสิ่งต่าง ๆ

ใกล้ ใกล้

ด้านซ้าย ด้านขวา

ทิศเหนือ ทิศใต้ ทิศตะวันออก ทิศตะวันตก



ทิศ

ทิศ คือการบอกด้าน บอกข้าง
หรือบอกทางของสิ่งใดสิ่งหนึ่ง

ในสมัยก่อนเราใช้ดวงอาทิตย์เป็นหลักในการบอกทิศ



ทิศตะวันตก

อยู่ด้านซ้ายมือ

ทิศเหนือ

อยู่ด้านหน้า

ทิศใต้

อยู่ด้านหลัง

ทิศตะวันออก

อยู่ด้านขวามือ



ทิศ

การบอกทิศทาง มีประโยชน์ คือ ช่วยทำให้
เรารู้ว่าสถานที่ หรือสิ่งที่เราพูดถึงตั้งอยู่ทางด้าน
ไหนของสถานที่ หรือสิ่งที่เรารู้จัก

เข็มทิศ

น. หรือ N
ทิศเหนือ

ต.อ. หรือ E
ทิศตะวันออก

ต.ต. หรือ W
ทิศตะวันตก

ต. หรือ S
ทิศใต้





วัด



โรงเรียน

ตลาด



โรงพยาบาล

น





วัด

โรงเรียน



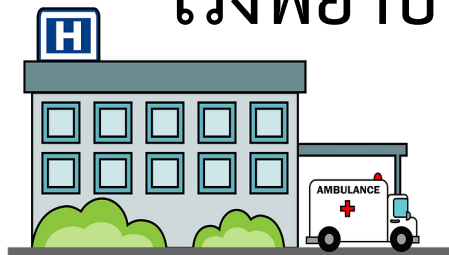
น



ตลาด



โรงพยาบาล



โรงเรียนตั้งอยู่ทิศเหนือ
ของโรงพยาบาล

ตลาดตั้งอยู่ทิศใต้
ของวัด

โรงพยาบาลตั้งอยู่ทิศใต้
ของโรงเรียน

วัดตั้งอยู่ทิศตะวันตก
ของโรงเรียน



คำถามชวนคิด

มีสถานที่ใดตั้งอยู่
ใกล้โรงเรียนบ้าง

วัด โรงพยาบาล สนามกีฬา



คำถามชวนคิด

สิ่งต่าง ๆ รอบตัวนักเรียน

ในห้องเรียนมีอะไรบ้าง

โต๊ะ เก้าอี้ กระดานดำ เพื่อน ๆ



คำถามชวนคิด

สิ่งต่าง ๆ รอบตัว
ตั้งอยู่ตำแหน่งใด

ชั้นวางหนังสือวางอยู่หลังห้อง

ตำแหน่ง ระยะ และทิศ

สิ่งทั้งหลายมีตำแหน่งที่ตั้ง

ตำแหน่งที่ตั้ง หมายถึง สถานะของที่ตั้งของสิ่งต่าง ๆ

สิ่งของทุกสิ่งมีตำแหน่ง มีที่ตั้งบนพื้นโลก



ตำแหน่ง ระยะ และทิศ

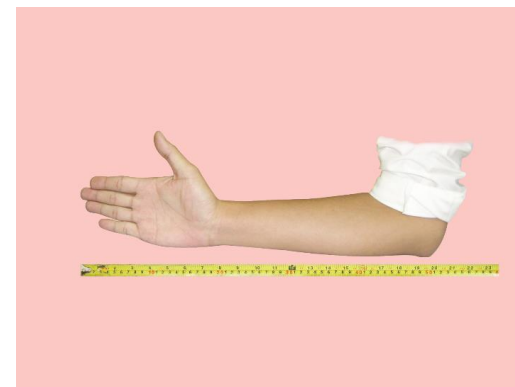
สิ่งทั้งหลายสัมพันธ์กันด้วยระยะ

ระยะ หมายถึง สิ่งต่าง ๆ ที่เรามองเห็นตั้งแต่ ๒ สิ่งขึ้นไป

เราจะเห็นว่าอยู่ใกล้หรือไกลจากกัน



การวัดคืบ



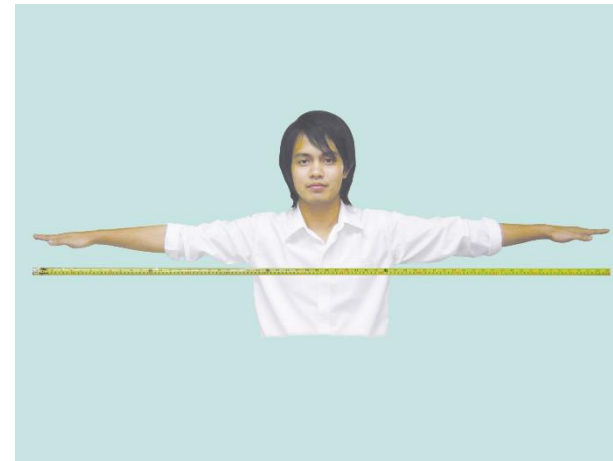
การวัดศอก

ตำแหน่ง ระยะ และทิศ

สิ่งทั้งหลายสัมพันธ์กันด้วยระยะ



การวัดก้าว



การวัดวา

ตำแหน่ง ระยะ และ ทิศ



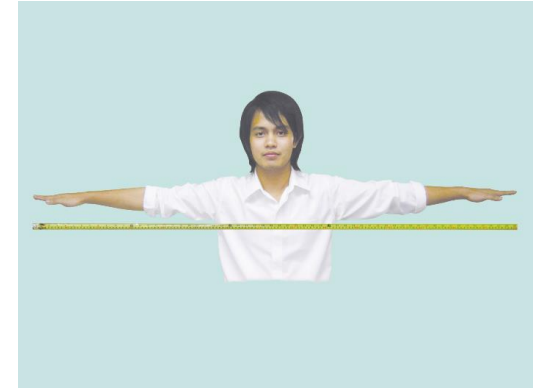
การวัดคืบ



การวัดศอก



การวัดก้าว



การวัดวา

เราวัดระยะเป็นนิ้ว เป็นคืบ เป็นศอก เป็นวา เป็นก้าว ด้วยร่างกายของเราได้

เราวัดระยะด้วยเครื่องมือเป็นเซนติเมตร เป็นเมตร เป็นกิโลเมตร

ตำแหน่ง ระยะ และทิศ

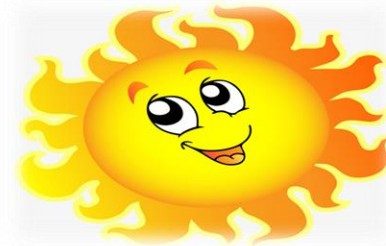
สิ่งทั้งหลายสัมพันธ์กันด้วยทิศ



ทิศตะวันตก



ทิศเหนือ



ทิศตะวันออก

ทิศใต้

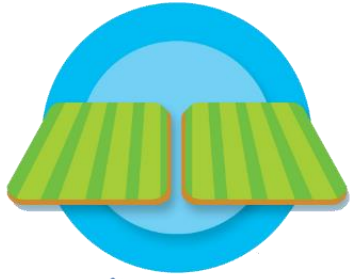
สังเกตสิ่งต่าง ๆ รอบตัวนักเรียน
ในห้องเรียน จากนั้นให้จับคู่แล้วบอก
ตำแหน่งของสิ่งของในห้องเรียน



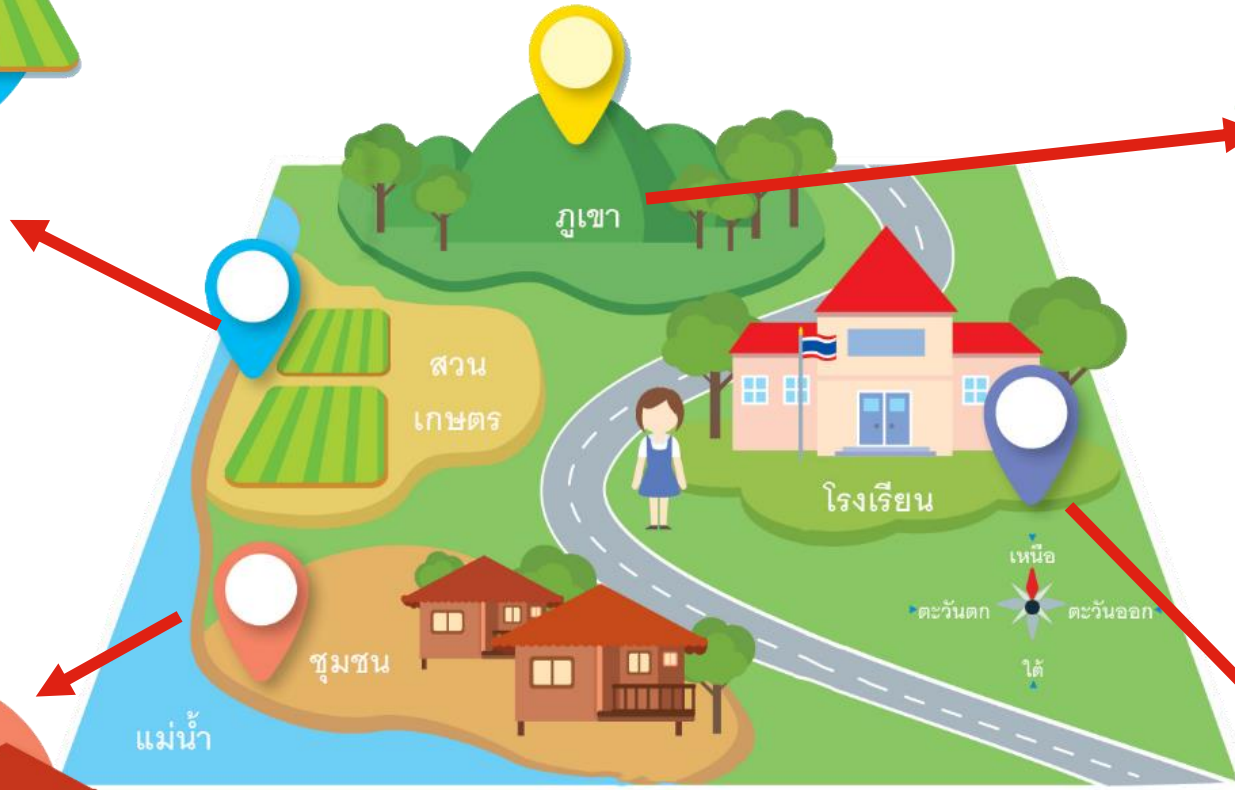


หนังสืออยู่ในตู้

ลูกโลกอยู่บนโต๊ะ



สวนเกษตรตั้งอยู่
ทิศตะวันตกของโรงเรียน



ภูเขาตั้งอยู่ทิศเหนือ
และอยู่ไกลจากชุมชน



ชุมชนตั้งอยู่ทิศใต้ของสวนเกษตร
และอยู่ริมแม่น้ำ

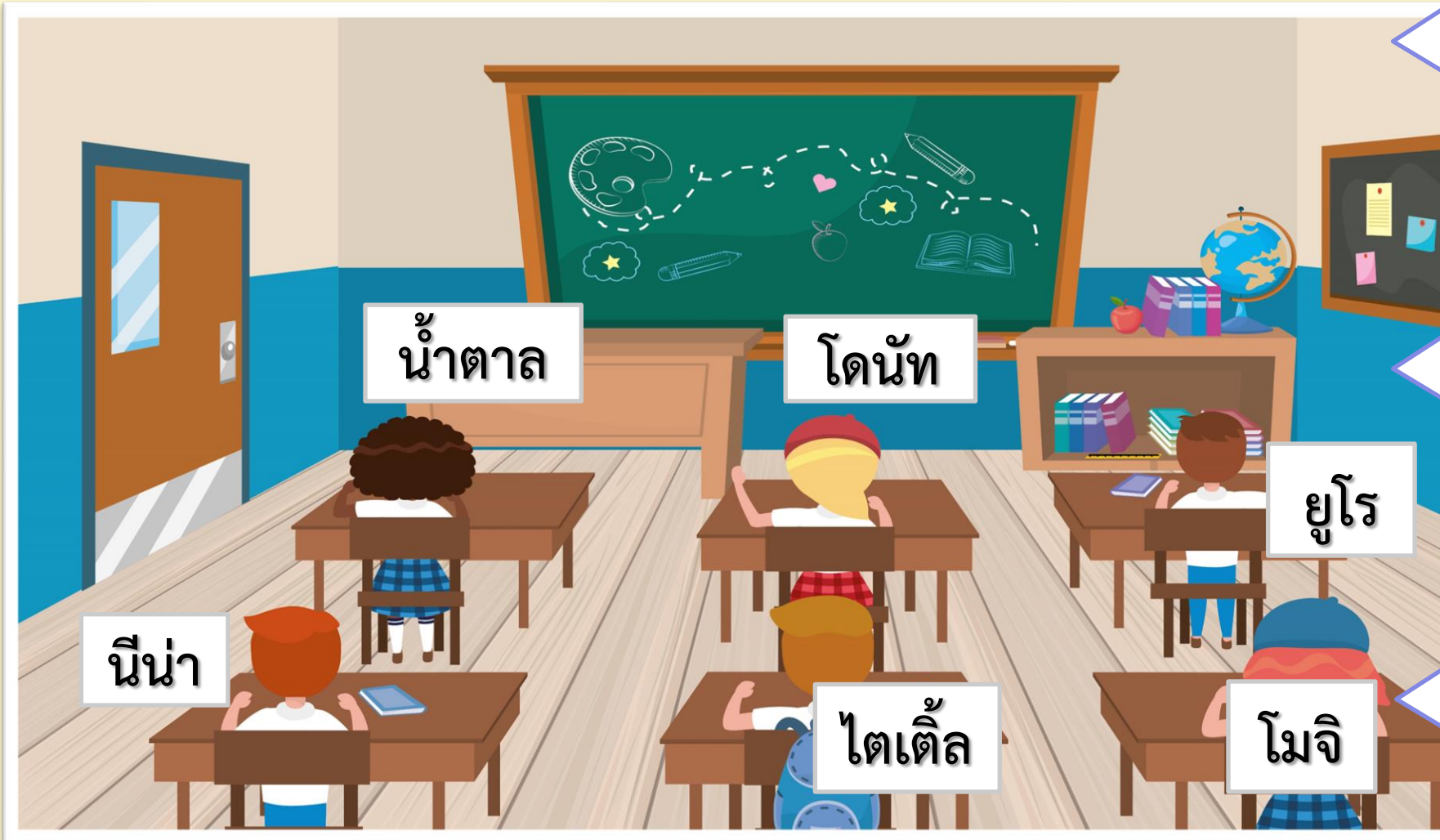


โรงเรียนตั้งอยู่ทิศตะวันออก
และอยู่ใกล้ถนน

กิจกรรม

สำรวจสิ่งรอบตัว





น้ำตาล

โดนัท

ยูโร

นีน่า

ไตเติ้ล

โมจิ

ใครอยู่ใกล้ประตู
ห้องเรียนมากที่สุด

ใครอยู่ใกล้ชั้นวาง
หนังสือมากที่สุด

ใครอยู่ระหว่างนีน่า
และโมจิ



คำถามชวนคิด

การรู้ที่ตั้งและที่อยู่ของสิ่งต่าง ๆ
รอบตัวมีประโยชน์อย่างไร



สะดวกต่อการระบุตำแหน่ง
สำหรับการค้นหาและติดตาม

เรียงตัวอักษรแต่ละข้อใหม่ เพื่อบอกว่า กระจ่ายอยู่ตรงไหน
ของโต๊ะ แล้วหาคำศัพท์ที่ได้ในตารางอักษรปริศนา



ว ่ง ร ่า ะ ห

.....
ระหว่าง
.....

ชี้	ะ	ร	ะ	ห	ว	่า	ง
่า	ชี้	่า	ง	ชี้	่า	ง	เ
ง	่า	ล	ง	ก	ะ	บ	บ
ห	ง	ชี้	่า	ง	บ	น	ก
นี้	ใ	ไ	ะ	ชี้	ก	ต้	น
่า	ต้	ล	ก	ว	ล	ชี้	ก

เรียงตัวอักษรแต่ละข้อใหม่ เพื่อบอกว่า กระจ่ายอยู่ตรงไหน
ของโต๊ะ แล้วหาคำศัพท์ที่ได้ในตารางอักษรปริศนา



า นั ห ง ชั า

.....
ข้างหน้า
.....

ชั	ะ	ร	ะ	ห	ว	า	ง
า	ชั	า	ง	ชั	า	ง	เ
ง	า	ล	ง	ก	ะ	บ	บ
ห	ง	ชั	า	ง	บ	น	ก
นั	ใ	ไ	ะ	ชั	ก	ตั	น
า	ตั	ล	ก	ว	ลั	ชั	ก

เรียงตัวอักษรแต่ละข้อใหม่ เพื่อบอกว่า กระจ่ายอยู่ตรงไหน
ของโต๊ะ แล้วหาคำศัพท์ที่ได้ในตารางอักษรปริศนา



า	ชี้	ชี้	า	ง	ง
---	-----	-----	---	---	---

.....
ชี้ชี้
.....
ข้างข้าง

ชี้	ะ	ร	ะ	ห	ว	า	ง
า	ชี้	า	ง	ชี้	า	ง	เ
ง	า	ล	ง	ก	ะ	บ	บ
ห	ง	ชี้	า	ง	บ	น	ก
นี้	ใ	ไ	ะ	ชี้	ก	ต้	น
า	ต้	ล	ก	ว	ล	ชี้	ก

ใบงานที่ ๔ เรื่อง ความสัมพันธ์ของตำแหน่ง ระยะ ของสิ่งต่าง ๆ
หน่วยการเรียนรู้ที่ ๑๐ เรื่อง รอบตัวน่ารู้
แผนการจัดการเรียนรู้ที่ ๔ เรื่อง ความสัมพันธ์ของตำแหน่ง ระยะ ทิศ ๑
รายวิชาสังคมศึกษา รหัสวิชา ส๑๑๑๐๑ ภาคเรียนที่ ๒ ชั้นประถมศึกษาปีที่ ๑

คำชี้แจง ให้นักเรียนดูแผนผัง แล้วตอบคำถามดังต่อไปนี้



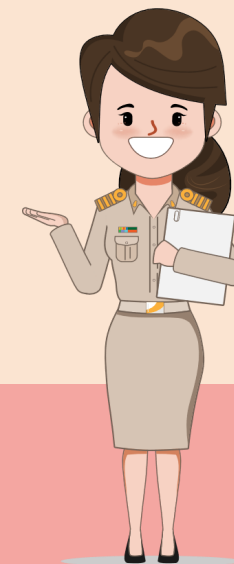
ที่มา : <https://www.pinterest.com/pin/632826185129120608/>

ใบงานที่ ๔

เรื่อง ความสัมพันธ์ของตำแหน่ง
ระยะ ของสิ่งต่าง ๆ



(สามารถดาวน์โหลดได้ที่ www.dltv.ac.th)



ใบงานที่ ๔

เรื่อง ความสัมพันธ์ของตำแหน่ง ระยะ ของสิ่งต่าง ๆ



(สามารถดาวน์โหลดได้ที่ www.dltv.ac.th)

๑. บ้านครูแนนตั้งอยู่ระหว่าง.....

และ.....

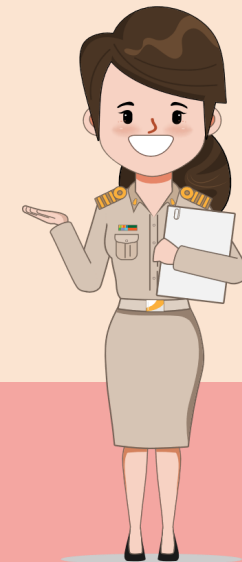
๒. หากนักเรียนอยู่ร้านกาแฟแล้วต้องการไปฟาร์มแกะนักเรียนจะต้องไปทางทิศ
ใด.....

๓. หากนักเรียนอยู่บ้านครูโบ แล้วต้องการไปตลาดด้วยระยะทางที่สั้นที่สุด
นักเรียนจะผ่านสถานที่ใดบ้าง.....

๔. พืชไรต์ตั้งอยู่ระหว่าง.....และ
.....

๕. ถ้านักเรียนอยู่บ้านตาล แล้วต้องการไปเที่ยวทะเล นักเรียนจะต้องเดินทางไป
ทิศใด.....

ชื่อ.....นามสกุล.....ชั้น.....เลขที่.....



คำชี้แจงกิจกรรมนักเรียน

นักเรียนทำใบงานที่ ๔
เรื่อง ความสัมพันธ์ของตำแหน่ง
ระยะ ของสิ่งต่าง ๆ



คำชี้แจงบทบาทครูปลายทาง

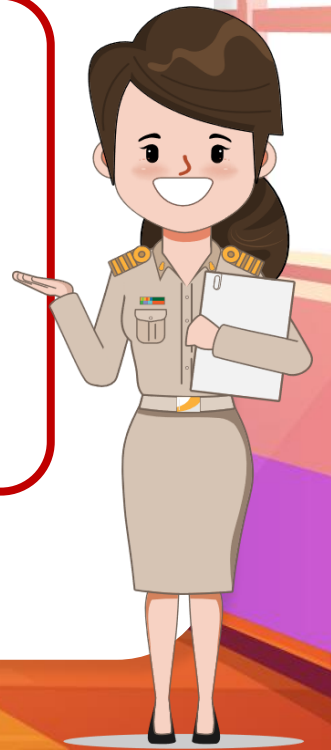
๑. แจกใบงานที่ ๔ เรื่อง
ความสัมพันธ์ของตำแหน่ง ระยะ
ของสิ่งต่าง ๆ
๒. อธิบายคำชี้แจงให้นักเรียนฟัง
๓. เดินดูนักเรียนเพื่อสอบถาม
ความเข้าใจและให้ความช่วยเหลือ
ตามความเหมาะสม



ใบงานที่ ๔

เรื่อง ความสัมพันธ์ของตำแหน่ง ระยะ ของสิ่งต่าง ๆ

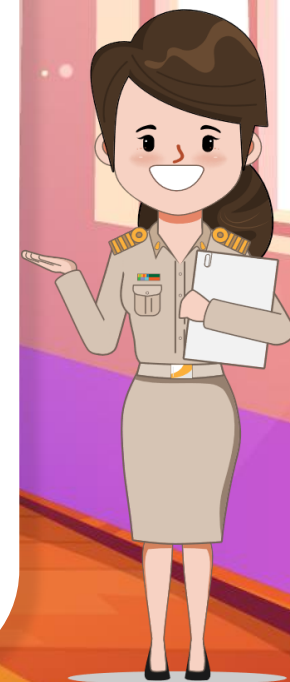
คำชี้แจง ให้นักเรียนดูแผนผัง แล้วตอบคำถาม
ดังต่อไปนี้





ที่มา : <https://www.pinterest.com/pin/632826185129120608/>

๑. บ้านครูแนนตั้งอยู่ระหว่าง.....
และ.....
๒. หากนักเรียนอยู่ร้านกาแฟแล้วต้องการไปฟาร์มแกะนักเรียนจะต้องไปทางทิศใด.....
๓. หากนักเรียนอยู่บ้านครูโบ แล้วต้องการไปตลาดด้วยระยะทางที่สั้นที่สุดนักเรียนจะผ่านสถานที่ใดบ้าง.....
๔. พิพิธภัณฑ์ตั้งอยู่ระหว่าง.....และ.....
๕. ถ้านักเรียนอยู่บ้านตาล แล้วต้องการไปเที่ยวทะเล นักเรียนจะต้องเดินทางไปทิศใด.....





เฉลย ใบงานที่ ๔

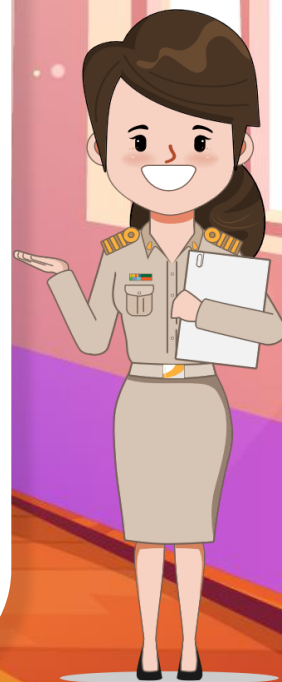
เรื่อง ความสัมพันธ์ของตำแหน่ง

ระยะ ของสิ่งต่าง ๆ



ที่มา : <https://www.pinterest.com/pin/632826185129120608/>

๑. บ้านครูแนนตั้งอยู่ระหว่าง.....ร้านกาแฟ.....
และ.....ฟาร์มแกะ.....
๒. หากนักเรียนอยู่ร้านกาแฟแล้วต้องการไปฟาร์มแกะ
นักเรียนจะต้องไปทางทิศใด.....ทิศตะวันออก.....
๓. หากนักเรียนอยู่บ้านครูโบ แล้วต้องการไปตลาดด้วย
ระยะทางที่สั้นที่สุด นักเรียนจะผ่านสถานที่ใดบ้าง
.....โรงพยาบาล.....โรงเรียน.....
๔. พิพิธภัณฑตั้งอยู่ระหว่าง.....บ้านน้ำ.....และ.....
.....ตลาด.....
๕. ถ้านักเรียนอยู่บ้านตาล แล้วต้องการไปเที่ยวทะเล
นักเรียนจะต้องเดินทางไปทิศใด.....ทิศใต้.....



ความสัมพันธ์ของตำแหน่ง ระยะ ทิศ

การศึกษาความสัมพันธ์ของตำแหน่ง ระยะ ทิศ
ของสิ่งต่าง ๆ จะทำให้สามารถทราบระยะทาง
ใกล้-ไกล ระหว่างสิ่งต่าง ๆ และทำให้ทราบ
ตำแหน่งของสิ่งของและทิศต่าง ๆ



บทเรียนครั้งต่อไป

เรื่อง

ความสัมพันธ์ของตำแหน่ง

ระยะ ทิศ (๒)





สิ่งที่ต้องเตรียม

ใบงานที่ ๕

เรื่อง ห้องนอนของหนู

(สามารถดาวน์โหลดได้ที่ www.dltv.ac.th)

