

รายวิชา สังคมศึกษา

รหัสวิชา ส๑๑๑๐๑

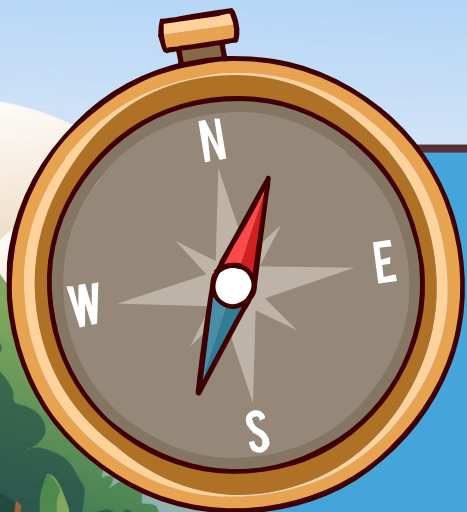
ชั้นประถมศึกษาปีที่ ๑

เรื่อง ทิศหลัก

ครูผู้สอน ครูอริษา แก้วไทรหงวน

ครูสุดาร์ตน์ จันทะแจ่ม





ทิศหลัก



จุดประสงค์การเรียนรู้

สามารถบอกทิศหลักได้ถูกต้อง
และอธิบายความสำคัญของทิศหลักได้







คำถามชวนคิด

ดวงอาทิตย์ขึ้นทางทิศใด

ทิศตะวันออก





คำถามชวนคิด

ดวงอาทิตย์ตกทางทิศใด



ทิศตะวันตก



ทิศ

เป็นการระบุตำแหน่งของสิ่งต่าง ๆ
เมื่อเทียบกับตำแหน่งของดวงอาทิตย์



ทิศ

คนในสมัยก่อนสังเกตเห็นว่า ตำแหน่งของ
ดวงอาทิตย์ไม่ได้อยู่คงที่ จึงเรียกด้านที่
ดวงอาทิตย์โผล่พ้นขอบฟ้าตอนเช้าว่า **ทิศตะวันออก**



ทิศ

เรียกอีกด้านที่ดวงอาทิตย์ลับขอบฟ้าตอนเย็นว่า
ทิศตะวันตก และนำหลักสังเกตดวงอาทิตย์มาใช้
กำหนดทิศ

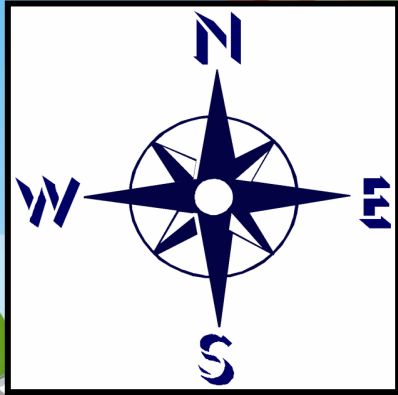


ทิศตะวันออก

ทิศเหนือ

ทิศใต้

ทิศตะวันตก



ทิศ

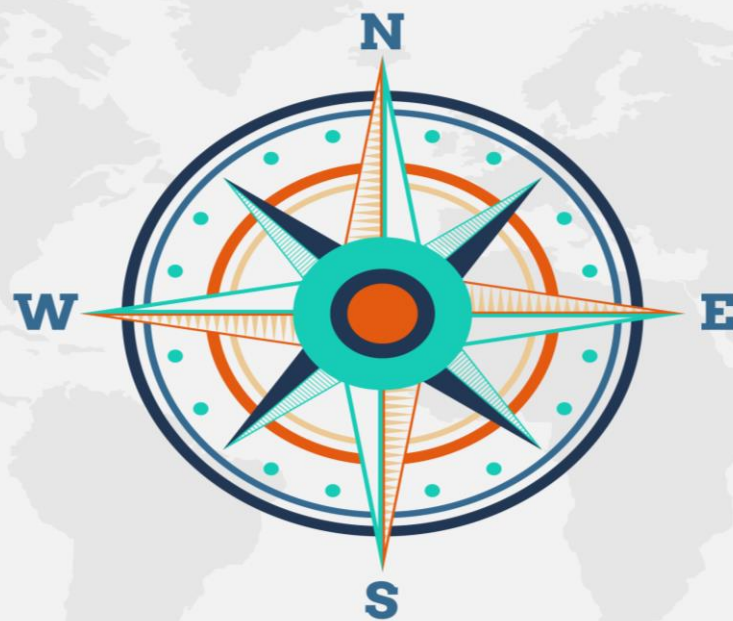
การรู้ทิศ จะทำให้เราบอกที่ตั้งของสิ่งต่าง ๆ
รอบตัวได้ **ทิศหลักมี ๔ ทิศ** คือ ทิศเหนือ ทิศใต้
ทิศตะวันออก ทิศตะวันตก

วิธีการหาทิศ

ดวงอาทิตย์



เข็มทิศ





ทิศตะวันตก

ทิศตะวันออก

เข็มทิศ เป็นเครื่องมือช่วยในการหาทิศ เนื่องจากเข็มของเข็มทิศจะชี้ไปทางทิศเหนือตลอดเวลา การใช้ทิศทางในแผนที่ประกอบกับเข็มทิศ จึงช่วยให้เราสามารถเดินทางไปยังสถานที่ ที่เราต้องการได้



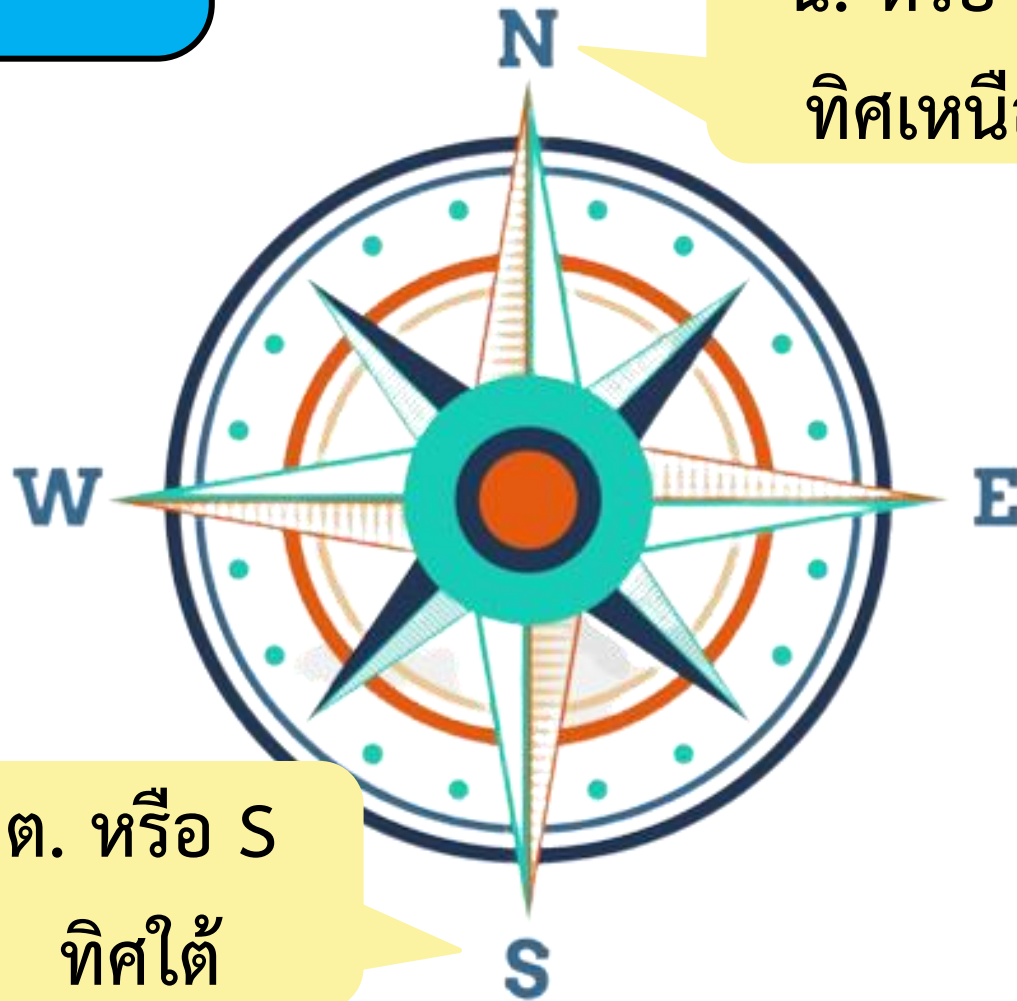
เข็มทิศ

น. หรือ N
ทิศเหนือ

ต.อ. หรือ E
ทิศตะวันออก

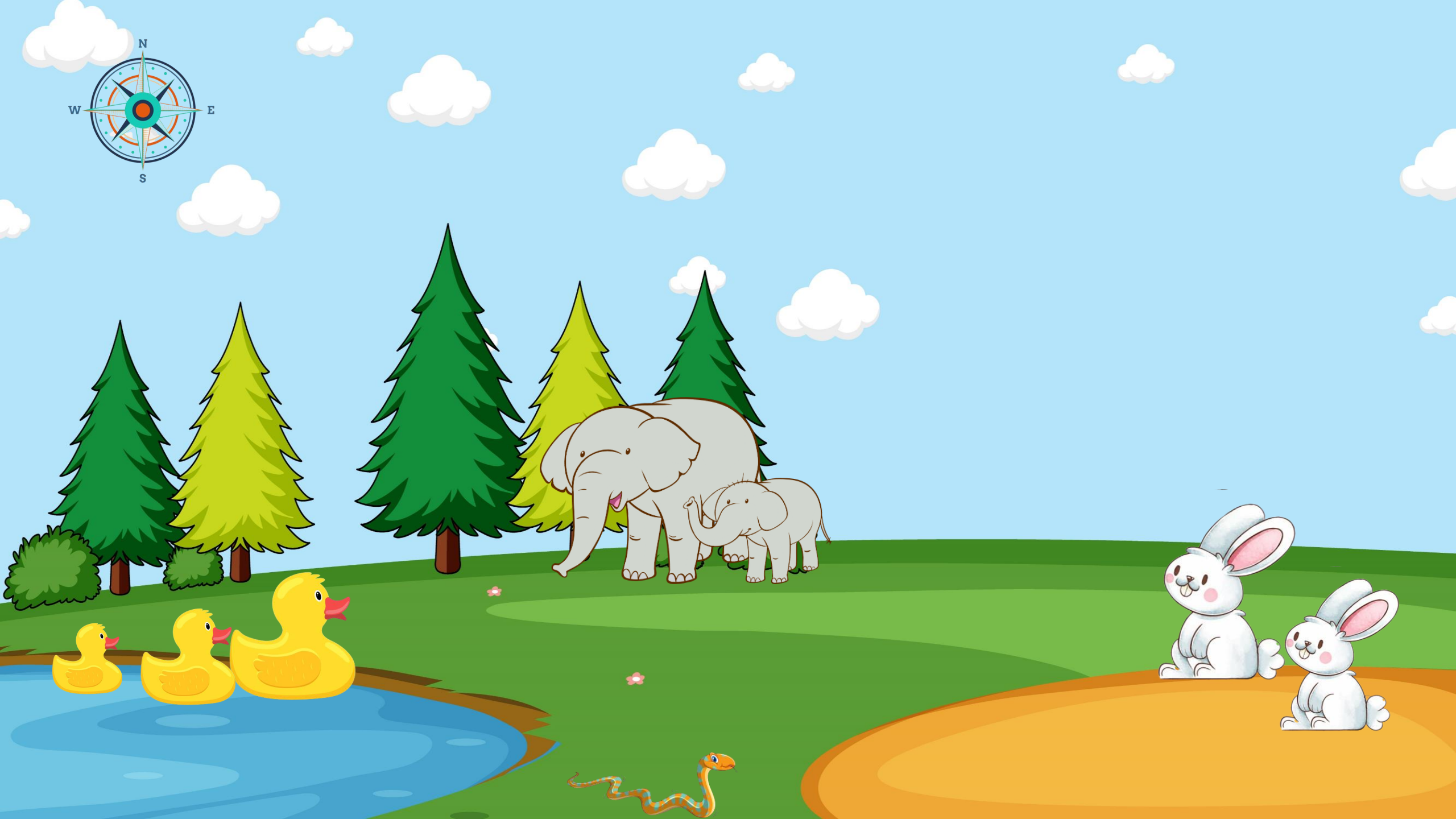
ต.ต. หรือ W
ทิศตะวันตก

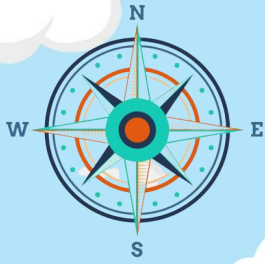
ต. หรือ S
ทิศใต้



การบอกทิศทาง

มีประโยชน์ คือ ช่วยทำให้เรารู้ว่าสถานที่
หรือสิ่งที่เราพูดถึงตั้งอยู่ทางด้านไหน
ของสถานที่ หรือสิ่งที่เรารู้จัก





สัตว์ชนิดต่าง ๆ อยู่ทิศใดกันบ้าง

ทิศตะวันตก
เปิด

ทิศเหนือ
ช้าง

ทิศตะวันออก
กระต่าย

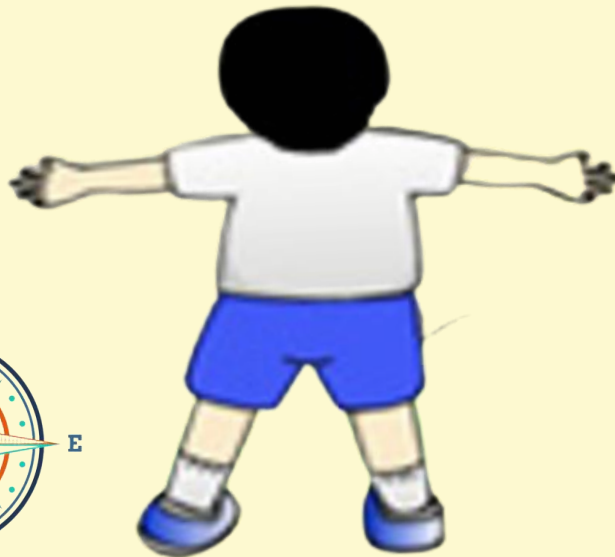
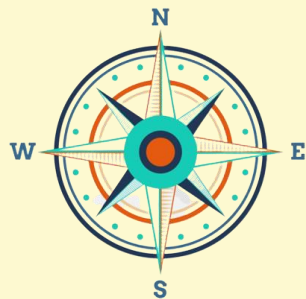
ทิศใต้
งู



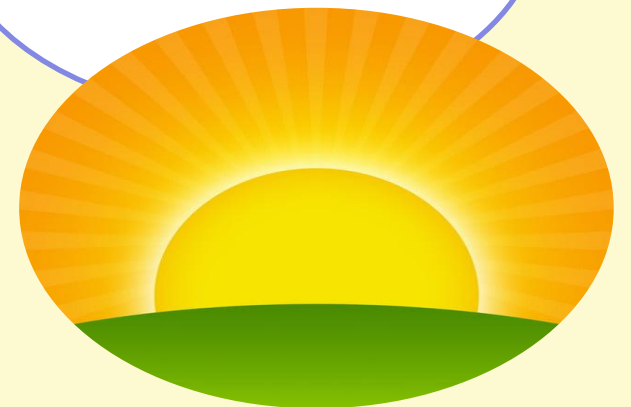
ทิศหลักที่นิยมใช้
เป็นทิศอ้างอิง

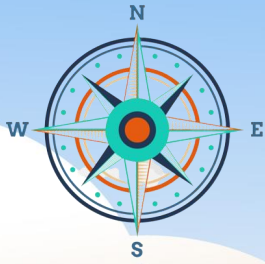
ถ้าหันหน้าไปทางทิศเหนือ
ด้านขวาจะเป็นทิศตะวันออก
ด้านซ้ายจะเป็นทิศตะวันตก
ด้านหลังจะเป็นทิศใต้

ทิศตะวันตก



ทิศตะวันออก





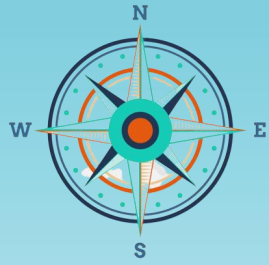
นักเรียนฝึกปฏิบัติ



สวัสดีตอนเช้าจ้าเด็ก ๆ
ทางนี้เรียกว่าทิศอะไรนะ



มีสิ่งใดอยู่ทางทิศอะไรบ้าง



บ้านอยู่ทางทิศเหนือ

เสาไฟและสนามเด็กเล่นอยู่
ทางทิศตะวันตก

พุ่มไม้อยู่ทางทิศตะวันออก

สุนัขอยู่ทางทิศใต้





คำถามชวนคิด

นักเรียนทราบหรือไม่ว่าทิศหลัก
มีกี่ทิศ อะไรบ้าง

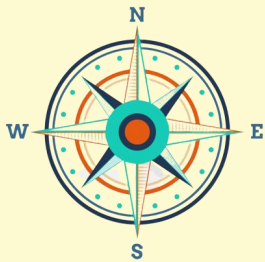
ทิศหลักมี ๔ ทิศ ทิศเหนือ ทิศใต้
ทิศตะวันออก และทิศตะวันตก



กิจกรรม

สำรวจสิ่งรอบตัว





ทิศเหนือ

กระดาน

ทิศตะวันตก

ประตู

ทิศตะวันออก

หน้าต่าง



ทิศใต้

ช่องว่างรองเท้า

ใบงานที่ ๓ เรื่อง ทิศไหนกันแน่
 หน่วยการเรียนรู้ที่ ๑๐ เรื่อง รอบตัวน่ารู้
 แผนการจัดการเรียนรู้ที่ ๓ เรื่อง ทิศหลัก
 รายวิชาสังคมศึกษา รหัสวิชา ส๑๑๑๐๑ ภาคเรียนที่ ๒ ชั้นประถมศึกษาปีที่ ๑


ตอนที่ ๑ คำชี้แจง ให้นักเรียนนำข้อความที่กำหนดให้เติมลงในกรอบให้ถูกต้อง ตกแต่งระบายสีให้สวยงาม

ทิศเหนือ

ทิศใต้

ทิศตะวันออก

ทิศตะวันตก



ที่มา : <https://krutikblog.files.wordpress.com>

.....

.....

.....

.....

.....

.....

.....

.....

ตอนที่ ๒ คำชี้แจง ให้นักเรียนทำเครื่องหมาย ✓ หน้าคำตอบที่ถูกต้อง



๑. ถ้านักเรียนยืนหันหน้าไปทางทิศตะวันตก ทิศทางด้านหลัง คือทิศใด

ทิศตะวันออก
 ทิศเหนือ
๒. ถ้านักเรียนยืนหันหน้าไปทางทิศใต้ ทิศทางด้านขวามือ คือทิศใด

ทิศตะวันออก
 ทิศตะวันตก
๓. ถ้านักเรียนยืนหันหน้าไปทางทิศเหนือ ทิศทางด้านหลัง คือทิศใด

ทิศใต้
 ทิศตะวันออก
๔. ถ้านักเรียนยืนหันหน้าไปทางทิศเหนือ ทิศทางด้านซ้ายมือ คือทิศใด

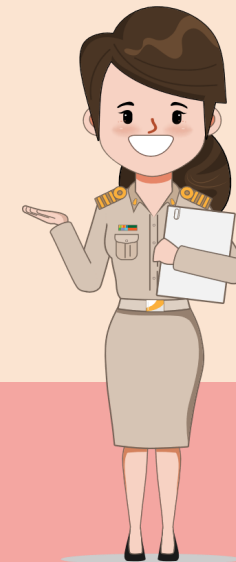
ทิศตะวันออก
 ทิศตะวันตก

ใบงานที่ ๓

เรื่อง ทิศไหนกันแน่



(สามารถดาวน์โหลดได้ที่ www.dltv.ac.th)



คำชี้แจงกิจกรรมนักเรียน

นักเรียนทำใบงานที่ ๓
เรื่อง ทิศไหนกันแน่



คำชี้แจงบทบาทครูปลายทาง

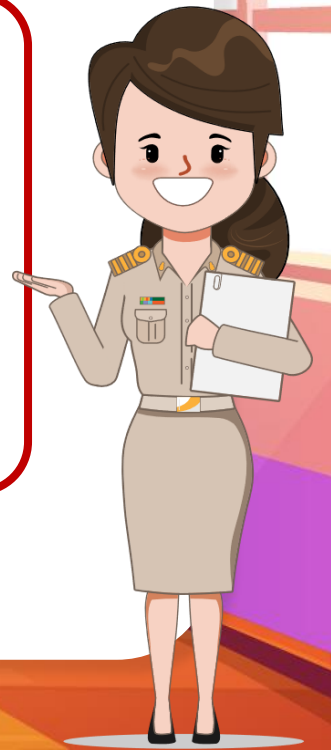
๑. แจกใบงานที่ ๓ เรื่อง ทิศไหนกันแน่
๒. อธิบายคำชี้แจงให้นักเรียนฟัง
๓. เดินดูนักเรียนเพื่อสอบถามความเข้าใจและให้ความช่วยเหลือตามความเหมาะสม



ใบงานที่ ๓

เรื่อง ทิศไหนกันแน่

คำชี้แจง ตอนที่ ๑ ให้นักเรียนนำข้อความที่กำหนดให้
เติมลงในกรอบให้ถูกต้อง ตกแต่งระบายสีให้สวยงาม



ทิศใต้

ทิศเหนือ

ทิศตะวันออก

ทิศตะวันตก

.....
.....

.....
.....
.....
.....



ที่มา : <https://krutikbloq.files.wordpress.com>

.....
.....
.....
.....

.....
.....

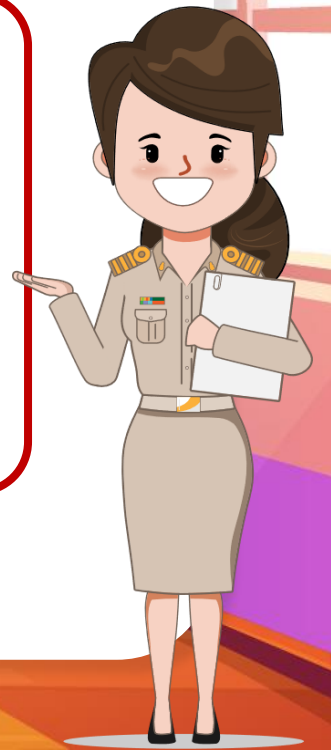




ใบงานที่ ๓

เรื่อง ทิศไหนกันแน่

คำชี้แจง ตอนที่ ๒ ให้นักเรียนทำเครื่องหมาย ✓
หน้าคำตอบที่ถูกต้อง



ตอนที่ ๒ คำชี้แจง ให้นักเรียนทำเครื่องหมาย ✓ หน้าคำตอบที่ถูกต้อง



๑. ถ้านักเรียนยืนหันหน้าไปทางทิศตะวันตก ทิศทางด้านหลัง คือทิศใด

ทิศตะวันออก

ทิศเหนือ

๒. ถ้านักเรียนยืนหันหน้าไปทางทิศใต้ ทิศทางด้านขวามือ คือทิศใด

ทิศตะวันออก

ทิศตะวันตก

๓. ถ้านักเรียนยืนหันหน้าไปทางทิศเหนือ ทิศทางด้านหลัง คือทิศใด

ทิศใต้

ทิศตะวันออก

๔. ถ้านักเรียนยืนหันหน้าไปทางทิศเหนือ ทิศทางด้านซ้ายมือ คือทิศใด

ทิศตะวันออก

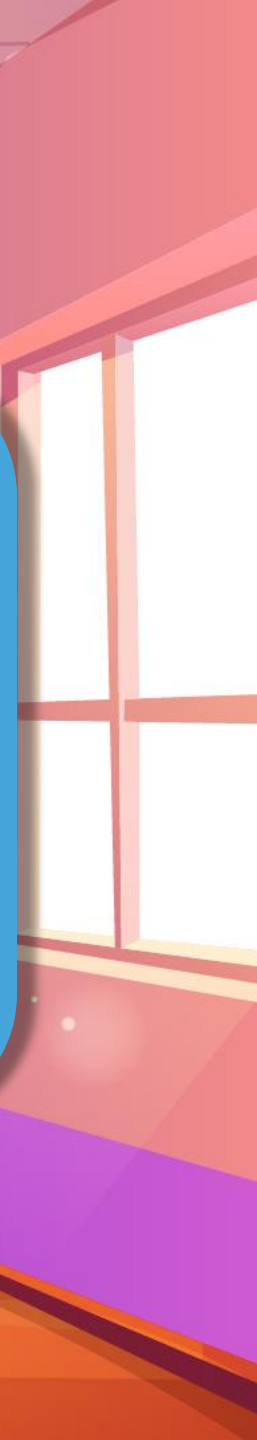
ทิศตะวันตก





เฉลย ใบงานที่ ๓

เรื่อง ทิศไหนกันแน่



ทิศใต้

ทิศเหนือ

ทิศตะวันออก

ทิศตะวันตก

ทิศ

ตะวันออก

ทิศเหนือ



ที่มา : <https://krutikbloq.files.wordpress.com>

ทิศใต้

ทิศ

ตะวันตก



ตอนที่ ๒ คำชี้แจง ให้นักเรียนทำเครื่องหมาย ✓ หน้าคำตอบที่ถูกต้อง



๑. ถ้านักเรียนยืนหันหน้าไปทางทิศตะวันตก ทิศทางด้านหลัง คือทิศใด

- ทิศตะวันออก ทิศเหนือ

๒. ถ้านักเรียนยืนหันหน้าไปทางทิศใต้ ทิศทางด้านขวามือ คือทิศใด

- ทิศตะวันออก ทิศตะวันตก

๓. ถ้านักเรียนยืนหันหน้าไปทางทิศเหนือ ทิศทางด้านหลัง คือทิศใด

- ทิศใต้ ทิศตะวันออก

๔. ถ้านักเรียนยืนหันหน้าไปทางทิศเหนือ ทิศทางด้านซ้ายมือ คือทิศใด

- ทิศตะวันออก ทิศตะวันตก



ทิศหลัก

ทิศเป็นแนวเล็งจากตัวเราไปสู่สิ่งต่าง ๆ เราใช้
ดวงอาทิตย์ในการกำหนดทิศทาง ระบบทิศ
ในเบื้องต้นมี ๔ ทิศ ได้แก่ ทิศเหนือ ทิศใต้
ทิศตะวันออก และทิศตะวันตก



บทเรียนครั้งต่อไป

เรื่อง

ความสัมพันธ์ของตำแหน่ง

ระยะ ทิศ (๑)





สิ่งที่ต้องเตรียม

ใบงานที่ ๔

เรื่อง ความสัมพันธ์ของตำแหน่ง
ระยะ ของสิ่งต่าง ๆ

(สามารถดาวน์โหลดได้ที่ www.dltv.ac.th)

