

รายวิชา สังคมศึกษา

รหัสวิชา ส๑๑๑๐๑

ชั้นประถมศึกษาปีที่ ๑

เรื่อง สิ่งแวดล้อมที่มนุษย์สร้างขึ้น

ครูผู้สอน ครูอริษา แก้วไทรหงวน

ครูสุดารัตน์ จันทะแจ่ม



สิ่งแวดล้อมที่มนุษย์สร้างขึ้น



จุดประสงค์การเรียนรู้

บอกความหมายและความสำคัญของ
สิ่งแวดล้อมที่มนุษย์สร้างขึ้นได้







คำถามชวนคิด



ภาพที่นักเรียนเห็น
มีสิ่งใดบ้างที่มนุษย์สร้างขึ้น



ตึก



รถไฟฟ้า



ถนน



สะพาน



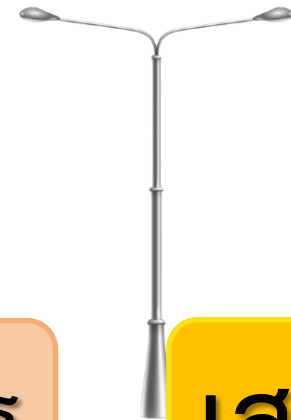
รถยนต์



รถจักรยาน



สัญญาณไฟจราจร



เสาไฟ



คำถามชวนคิด

สิ่งที่เห็นในภาพเกิดขึ้น
ได้อย่างไร



มนุษย์เป็นผู้สร้างขึ้น



คำถามชวนคิด



ภายในโรงเรียนมีสิ่งแวดล้อม
อะไรบ้างที่มนุษย์สร้างขึ้น

อาคารเรียน เสาธง โรงอาหาร สนามเด็กเล่น



คำถามชวนคิด



นักเรียนใช้ประโยชน์
จากสิ่งนั้นอย่างไร



อาคารเรียน ใช้เป็นที่เรียนหนังสือ



โรงเรียนวังไกลกังวล
ในพระบรมราชูปถัมภ์

ปัญญา โลกสุขมี ปชชโชโต

ปัญญาเป็นแสงสว่างในโลก

เสารง ไว้สำหรับยื่นเข้าแถวเคารพธงชาติ

โรงอาหาร ไว้สำหรับนั่งรับประทานอาหาร



สนามเด็กเล่น เพื่อเสริมสร้างพัฒนาการ



สิ่งต่าง ๆ รอบตัว

สามารถจำแนกได้เป็น ๒ ประเภท ได้แก่

สิ่งที่เกิดขึ้นเองตามธรรมชาติ

และ สิ่งที่มนุษย์สร้างขึ้น

สิ่งที่มนุษย์สร้างขึ้น

สิ่งแวดล้อมที่มนุษย์สร้างขึ้น คือ
สิ่งที่มนุษย์สร้างขึ้นเพื่อตอบสนอง
ความต้องการของตนเอง



ยกตัวอย่างสิ่งที่
มนุษย์สร้างขึ้น

สระน้ำ



สนามหญ้าเทียม



เครื่องบิน



สะพาน



บ้าน



สิ่งที่มนุษย์สร้างขึ้น

สิ่งแวดล้อมที่มนุษย์สร้างขึ้นเพื่ออำนวยความสะดวกในการดำเนินชีวิต และเพื่อตอบสนองความต้องการขั้นพื้นฐาน

สิ่งที่มนุษย์สร้างขึ้น

เกิดจากการใช้ภูมิปัญญาของมนุษย์
ประดิษฐ์คิดค้นขึ้นเพื่ออำนวยความสะดวก
ในการดำเนินชีวิต



ภูมิปัญญา หมายถึง ความรู้ ความสามารถ
ในการแก้ปัญหาโดยใช้ประสบการณ์ที่สั่งสมไว้
และได้มีการสืบทอดต่อกันมา

ตัวอย่างสิ่งที่มนุษย์สร้างขึ้น



โทรศัพท์มือถือ



เป็นอุปกรณ์ที่ใช้ติดต่อสื่อสาร

ตัวอย่างสิ่งที่มนุษย์สร้างขึ้น



สวนสาธารณะ



เป็นที่พักผ่อนและออกกำลังกาย

ตัวอย่างสิ่งที่มีมนุษย์สร้างขึ้น



ยานพาหนะ

ช่วยในการเดินทางให้มีความสะดวกรวดเร็ว เช่น
รถยนต์ รถไฟฟ้า เรือ เครื่องบิน รถจักรยานยนต์

ตัวอย่างสิ่งที่มนุษย์สร้างขึ้น

ถนน



เป็นเส้นทางคมนาคมขนส่ง



ตัวอย่างสิ่งที่มนุษย์สร้างขึ้น

โต๊ะ



เพื่อใช้วางสิ่งของ

ตัวอย่างสิ่งที่มนุษย์สร้างขึ้น



กระดาน



เพื่อให้คุณครูใช้สอนหนังสือ



ตัวอย่างสิ่งที่มนุษย์สร้างขึ้น

วัด



เป็นสถานที่ประกอบพิธีกรรมทางศาสนา

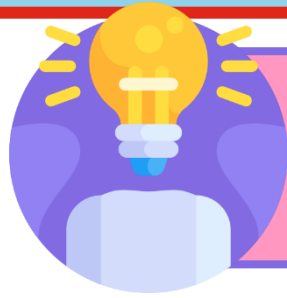




คำถามชวนคิด



สิ่งที่มนุษย์สร้างขึ้น
มีอะไรบ้าง



คำถามชวนคิด

สิ่งแวดล้อมที่มนุษย์สร้างขึ้น
มีลักษณะอย่างไร



สามารถอำนวยความสะดวกให้แก่มนุษย์

สิ่งที่มนุษย์สร้างขึ้น

ดินสอ

ทะเล

ดอกไม้

รถยนต์

นาฬิกา

ท้องฟ้า

กระเป๋า

ถนน

ดิน

บ้านเรือน

รองเท้า

น้ำตก

เครื่องบิน

สัตว์ป่า

ต้นหญ้า

หนังสือ

ใบงานที่ ๒ เรื่อง สิ่งแวดล้อมที่มนุษย์สร้างขึ้น
หน่วยการเรียนรู้ที่ ๑๐ เรื่อง รอบตัวน่ารู้
แผนการจัดการเรียนรู้ที่ ๒ เรื่อง สิ่งแวดล้อมที่มนุษย์สร้างขึ้น
รายวิชาสังคมศึกษา รหัสวิชา ส๑๑๑๐๑ ภาคเรียนที่ ๒ ชั้นประถมศึกษาปีที่ ๑

คำชี้แจง ให้นักเรียนวงกลมล้อมรอบภาพที่เป็นสิ่งแวดล้อมที่มนุษย์สร้างขึ้นให้ถูกต้อง



ที่มา : [https://icon-icons.com/th/
%E0%B9%84%E0%B8%AD%E0%B8%84%E](https://icon-icons.com/th/%E0%B9%84%E0%B8%AD%E0%B8%84%E)

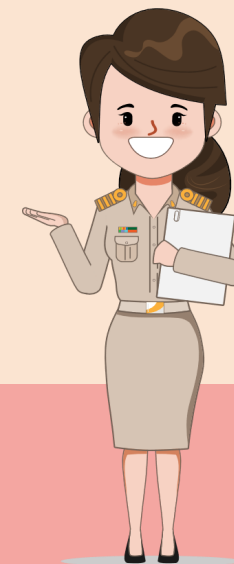
ชื่อ.....นามสกุล.....ชั้น.....เลขที่.....

ใบงานที่ ๒

เรื่อง สิ่งแวดล้อมที่มนุษย์สร้างขึ้น



(สามารถดาวน์โหลดได้ที่ www.dltv.ac.th)



คำชี้แจงกิจกรรมนักเรียน

นักเรียนทำใบงานที่ ๒ เรื่อง
สิ่งแวดล้อมที่มนุษย์สร้างขึ้น



คำชี้แจงบทบาทครูปลายทาง

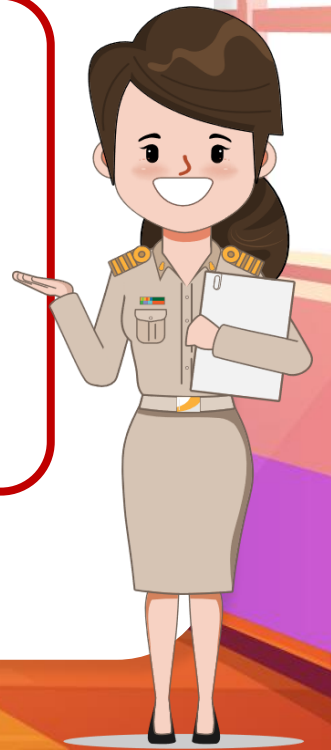
๑. แจกใบงานที่ ๒ เรื่อง
สิ่งแวดล้อมที่มนุษย์สร้างขึ้น
๒. อธิบายคำชี้แจงให้นักเรียนฟัง
๓. เดินดูนักเรียนเพื่อสอบถามความ
เข้าใจและให้ความช่วยเหลือตาม
ความเหมาะสม

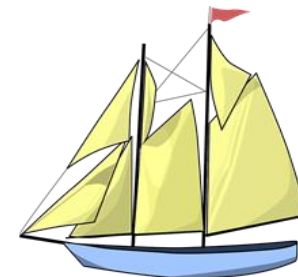
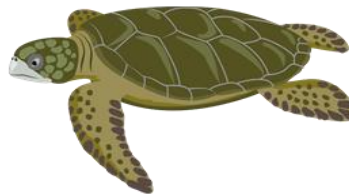
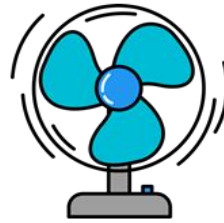
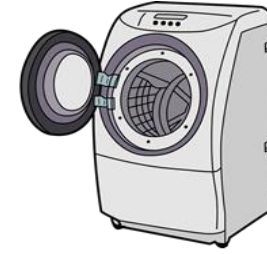


ใบงานที่ ๒

เรื่อง สิ่งแวดล้อมที่มนุษย์สร้างขึ้น

คำชี้แจง ให้นักเรียนวงกลมล้อมรอบภาพ
ที่เป็นสิ่งแวดล้อมที่มนุษย์สร้างขึ้นให้ถูกต้อง

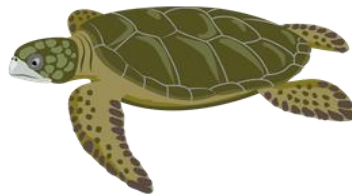
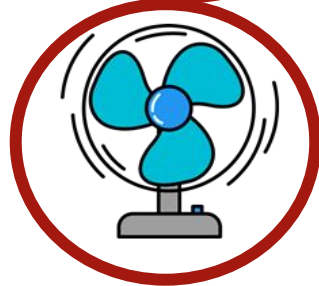






เฉลย ใบงานที่ ๒

เรื่อง สิ่งแวดล้อมที่มนุษย์สร้างขึ้น



สิ่งแวดล้อมที่มนุษย์สร้างขึ้น

คือ สิ่งต่าง ๆ ที่มนุษย์สร้างขึ้น เพื่อเป็นเครื่องมือ
ช่วยให้การใช้ชีวิตของมนุษย์อยู่รอด
ปลอดภัย และสะดวกสบาย เช่น
ถนน ยานพาหนะ บ้านเรือน สวนสาธารณะ



บทเรียนครั้งต่อไป

เรื่อง

ทิศหลัก





สิ่งที่ต้องเตรียม

ใบงานที่ ๓

เรื่อง ทิศไหนกันแน่

(สามารถดาวน์โหลดได้ที่ www.dltv.ac.th)

