

รายวิชา สังคมศึกษา

รหัสวิชา ส๑๑๑๐๑

ชั้นประถมศึกษาปีที่ ๑

เรื่อง สิ่งแวดล้อมที่เกิดขึ้นเอง

ตามธรรมชาติ

ครูผู้สอน ครูอริษา แก้วไทรหงวน

ครูสุดารัตน์ จันทะแจ่ม





หน่วยการเรียนรู้ที่ ๑๐

สิ่งแวดล้อมที่เกิดขึ้นเอง

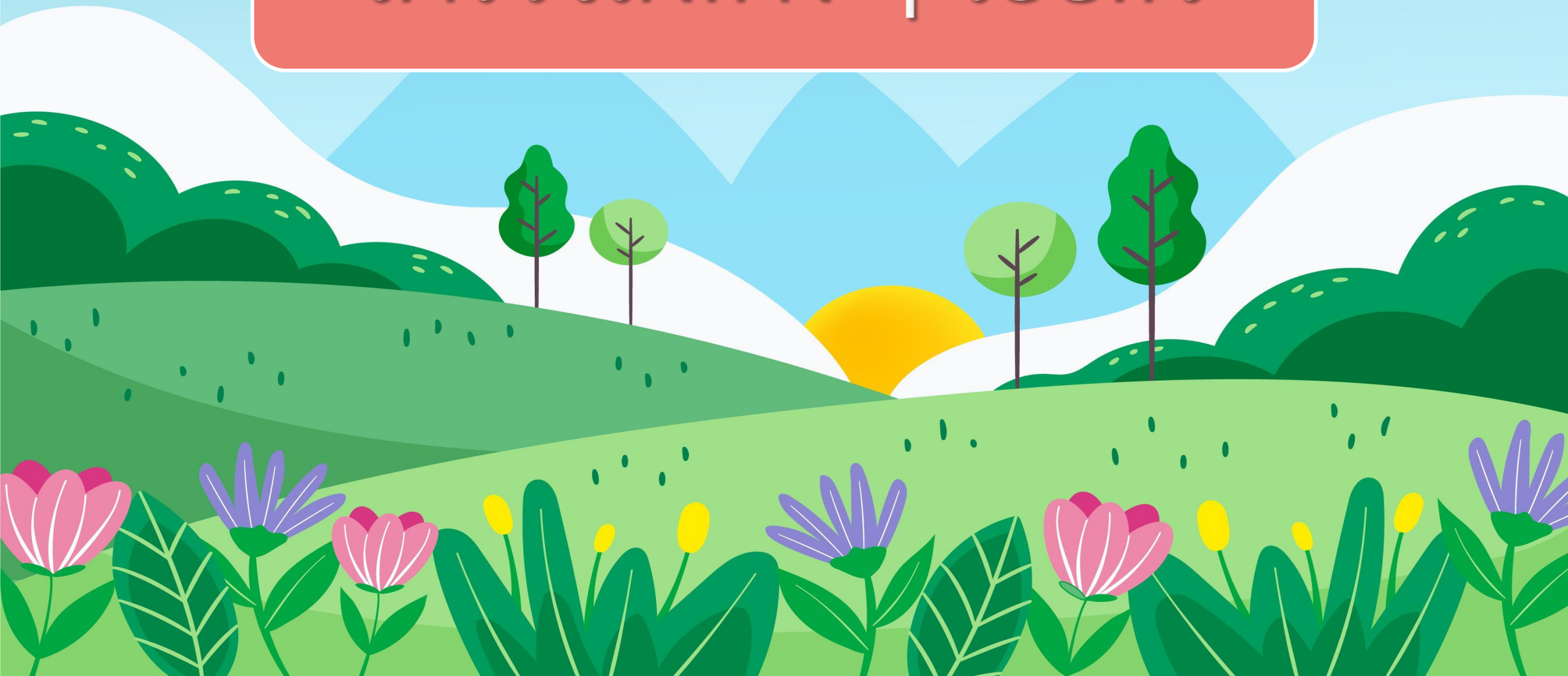
ตามธรรมชาติ

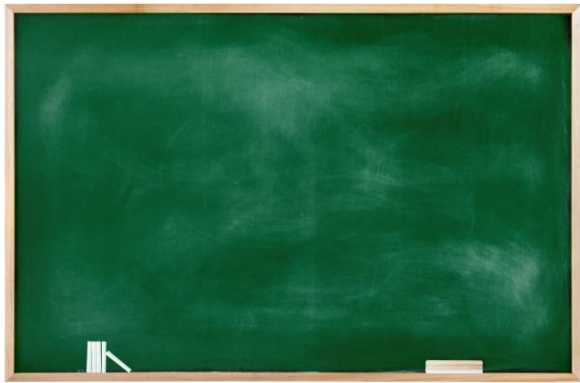
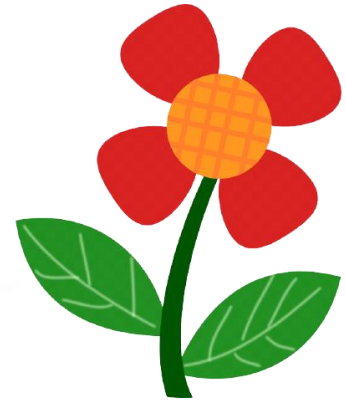
จุดประสงค์การเรียนรู้

บอกความหมายและความสำคัญของ
สิ่งแวดล้อมที่เกิดขึ้นเองตามธรรมชาติได้



สำรวจสิ่งต่าง ๆ รอบตัว





สิ่งต่าง ๆ รอบตัว

สิ่งต่าง ๆ ที่อยู่รอบตัวมีทั้งสิ่งมีชีวิตและสิ่งไม่มีชีวิต
อาจเป็นสิ่งที่เกิดขึ้นเองตามธรรมชาติ
หรือสิ่งที่มนุษย์สร้างขึ้น สิ่งต่าง ๆ เหล่านี้ เรียกว่า
สิ่งแวดล้อม

สิ่งต่าง ๆ รอบตัว

สามารถจำแนกได้เป็น ๒ ประเภท ได้แก่

สิ่งที่เกิดขึ้นเองตามธรรมชาติ

และ สิ่งที่มนุษย์สร้างขึ้น

สิ่งที่เกิดขึ้นเองตามธรรมชาติ

สิ่งแวดล้อมที่เกิดขึ้นเองตามธรรมชาติ คือ
สิ่งที่เปลี่ยนแปลงหรือเจริญเติบโตตาม
ธรรมชาติ มีทั้ง**สิ่งมีชีวิต**และ**สิ่งไม่มีชีวิต**



ยกตัวอย่างสิ่งที่
เกิดขึ้นเองตามธรรมชาติ

ต้นไม้





ก้อนหิน



ดิน



ดอกไม้



สัตว์ป่า

แม่ฟ้า



สิ่งที่เกิดขึ้นเองตามธรรมชาติที่เป็นสิ่งมีชีวิต

เป็นสิ่งที่เจริญเติบโตได้
กินอาหารและน้ำได้



มนุษย์



สัตว์



The background is a dense, vibrant illustration of a tropical jungle. It features a variety of green plants, including large monstera leaves with characteristic holes, ferns, and other broad-leafed species. Some plants are rendered in dark green, while others are in lighter shades of green or yellow-green. A prominent white outline of a plant stem with several leaves is visible in the center-right. In the upper right, a pink flower is partially visible. The overall composition is rich and layered, creating a sense of depth and lushness.

พืช

สิ่งที่เกิดขึ้นเองตามธรรมชาติที่เป็นสิ่งไม่มีชีวิต

เป็นสิ่งที่ไม่สามารถ
เจริญเติบโตได้
กินอาหารและน้ำไม่ได้



แม่ น้ำ



ทะเล



น้ำตก



ភ្នំខោប



หิน



ดิน



ก่อนเมฆ

A bright sun is visible in the lower-left quadrant of the image, set against a clear blue sky. The sun is a large, glowing white circle with a yellowish-orange aura. In the upper-right quadrant, there is a white rounded rectangular box with a blue border. Inside this box, the Thai text "ดวงอาทิตย์" is written in a bold, red font.

ดวงอาทิตย์

สิ่งที่เกิดขึ้นเองตามธรรมชาติ

สิ่งแวดล้อมที่เกิดขึ้นเองตามธรรมชาติ
ทุกชนิดล้วนมีความเกี่ยวข้องสัมพันธ์กัน
ต้องพึ่งพาอาศัยซึ่งกันและกัน



สิ่งที่เกิดขึ้นเองตามธรรมชาติ

เช่น แสงสว่างจากดวงอาทิตย์ช่วยให้เรา
มองเห็น และให้ความอบอุ่น

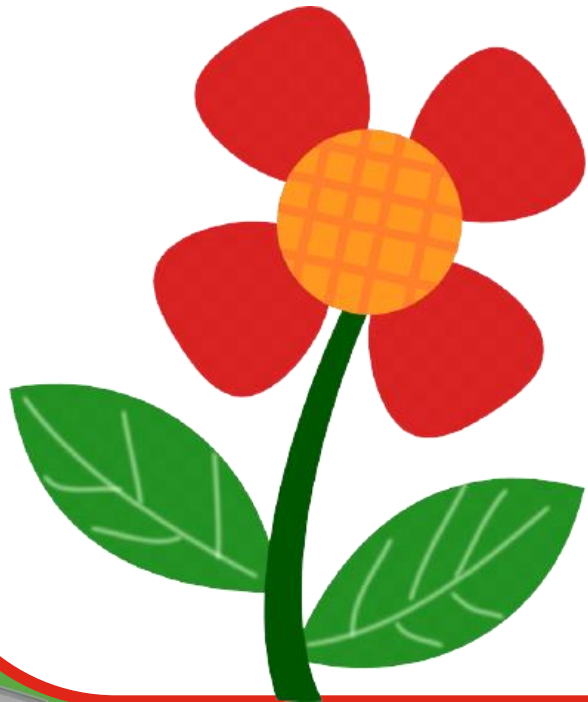


สิ่งที่เกิดขึ้นเองตามธรรมชาติ

ต้นไม้ ช่วยผลิตแก๊สออกซิเจนสำหรับหายใจ
และช่วยให้ความร่มรื่น



คำถามชวนคิด



ภาพที่เห็นเป็นสิ่งแวดล้อมที่
เกิดขึ้นเองตามธรรมชาติ
หรือสิ่งแวดล้อมที่มนุษย์สร้างขึ้น

สิ่งที่เกิดขึ้นเองตามธรรมชาติ

สิ่งที่มีชีวิต

สิ่งที่ไม่มีชีวิต

ป่าไม้



สัตว์ป่า



ภูเขา



ดิน





คำถามชวนคิด



สิ่งแวดล้อมที่เกิดขึ้นเอง
ตามธรรมชาติ
มีลักษณะอย่างไร



เป็นสิ่งที่เกิดขึ้นเอง และดำรงอยู่
ตามธรรมชาติ มีทั้งสิ่งมีชีวิตและ
สิ่งไม่มีชีวิต



คำถามชวนคิด



สิ่งแวดล้อมที่เกิดขึ้นเอง
ตามธรรมชาติ
มีความสำคัญอย่างไร



มนุษย์มีการนำสิ่งแวดล้อมที่เกิดขึ้นเอง
ตามธรรมชาติมาใช้ประโยชน์ในการดำรงชีวิต

กิจกรรมสำรวจป่า





คำถามชวนคิด



นักเรียนจะมีวิธีการดูแลรักษา
สิ่งแวดล้อมที่เกิดขึ้นเอง
ตามธรรมชาติได้อย่างไร



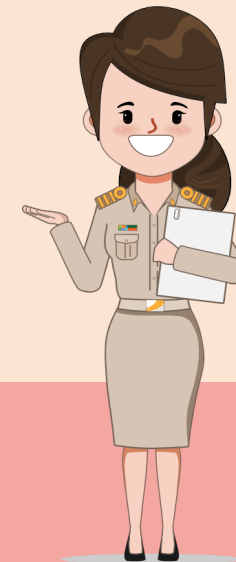
ใช้อย่างประหยัดและให้เกิดประโยชน์มากที่สุด

ใบงานที่ ๑

เรื่อง สิ่งแวดล้อมที่เกิดขึ้นเอง ตามธรรมชาติ

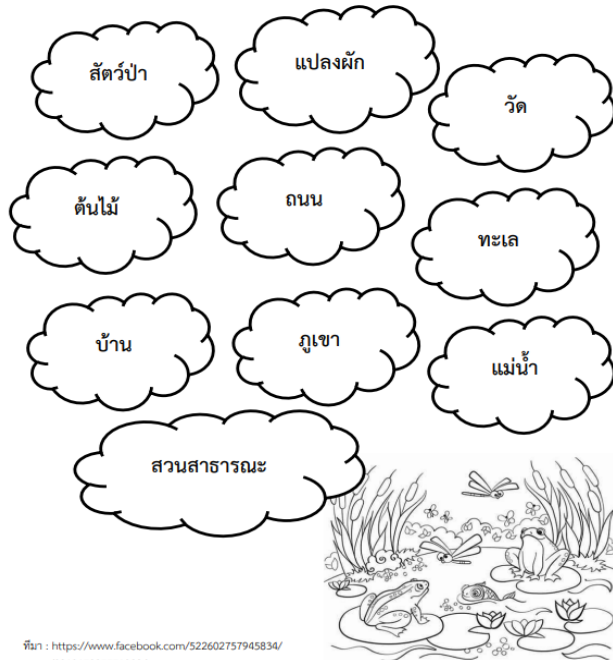


(สามารถดาวน์โหลดได้ที่ www.dltv.ac.th)



ใบงานที่ ๑ เรื่อง สิ่งแวดล้อมที่เกิดขึ้นเองตามธรรมชาติ
หน่วยการเรียนรู้ที่ ๑๐ เรื่อง รอบตัวน่ารู้
แผนการจัดการเรียนรู้ที่ ๑ เรื่อง สิ่งแวดล้อมที่เกิดขึ้นเองตามธรรมชาติ
รายวิชาสังคมศึกษา รหัสวิชา ส๑๑๑๐๑ ภาคเรียนที่ ๒ ชั้นประถมศึกษาปีที่ ๑

ตอนที่ ๑ คำชี้แจง ให้นักเรียนระบายสีเขียวลงในกรอบข้อความที่เป็นสิ่งแวดล้อมที่เกิดขึ้นเองตามธรรมชาติให้ถูกต้อง



ที่มา : <https://www.facebook.com/522602757945834/posts/89101733771039/>

ตอนที่ ๒ คำชี้แจง ให้นักเรียนเขียนระบุสิ่งที่มีชีวิตและสิ่งที่ไม่มีชีวิต ลงในกรอบที่กำหนดให้

สิ่งที่มีชีวิต	สิ่งที่ไม่มีชีวิต
.....
.....
.....
.....
.....
.....

ชื่อ.....นามสกุล.....ชั้น.....เลขที่.....

คำชี้แจงกิจกรรมนักเรียน

นักเรียนทำใบงานที่ ๑
เรื่อง สิ่งแวดล้อมที่เกิดขึ้นเอง
ตามธรรมชาติ



คำชี้แจงบทบาทครูปลายทาง

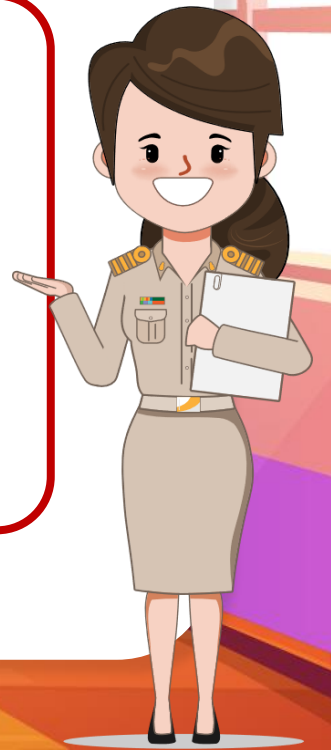
๑. แจกใบงานที่ ๑ เรื่อง สิ่งแวดล้อมที่เกิดขึ้นเองตามธรรมชาติ
๒. อธิบายคำชี้แจงให้นักเรียนฟัง
๓. เดินดูนักเรียนเพื่อสอบถามความเข้าใจและให้ความช่วยเหลือตามความเหมาะสม



ใบงานที่ ๑

เรื่อง สิ่งแวดล้อมที่เกิดขึ้นเองตามธรรมชาติ

ตอนที่ ๑ คำชี้แจง ให้นักเรียนระบายสีเขียวลงในกรอบ
ข้อความที่เป็นสิ่งแวดล้อมที่เกิดขึ้นเองตามธรรมชาติ
ให้ถูกต้อง



สัตว์ป่า

แปลงผัก

วัด

ต้นไม้

ถนน

ทะเล

บ้าน

ภูเขา

แม่น้ำ

สวนสาธารณะ



ที่มา : <https://www.facebook.com/522602757945834/posts/891017337771039/>

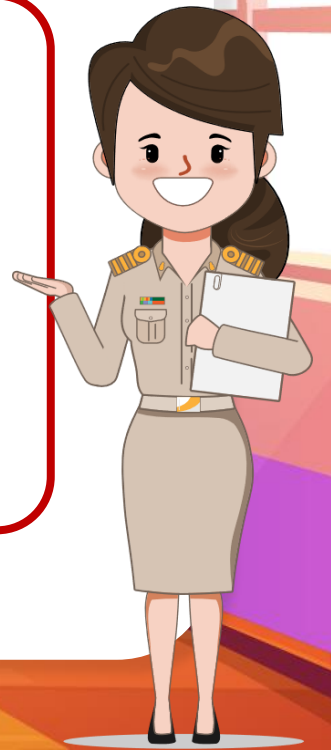




ใบงานที่ ๑

เรื่อง สิ่งแวดล้อมที่เกิดขึ้นเองตามธรรมชาติ

ตอนที่ ๒ คำชี้แจง ให้นักเรียนเขียนระบุสิ่งที่มีชีวิตและ
สิ่งที่ไม่มีชีวิต ลงในกรอบที่กำหนดให้



สิ่งที่มีชีวิต

สิ่งที่ไม่มีชีวิต

.....

.....

.....

.....

.....

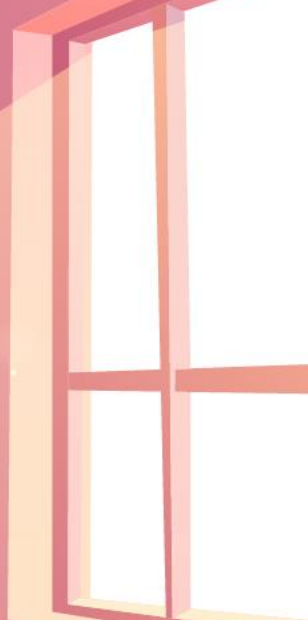
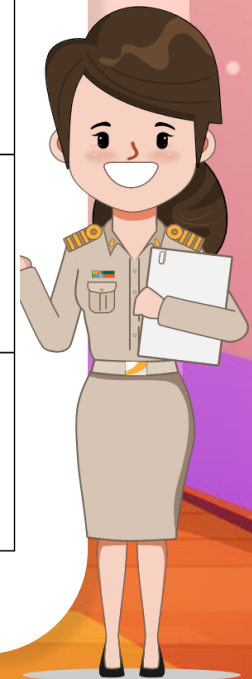
.....

.....

.....

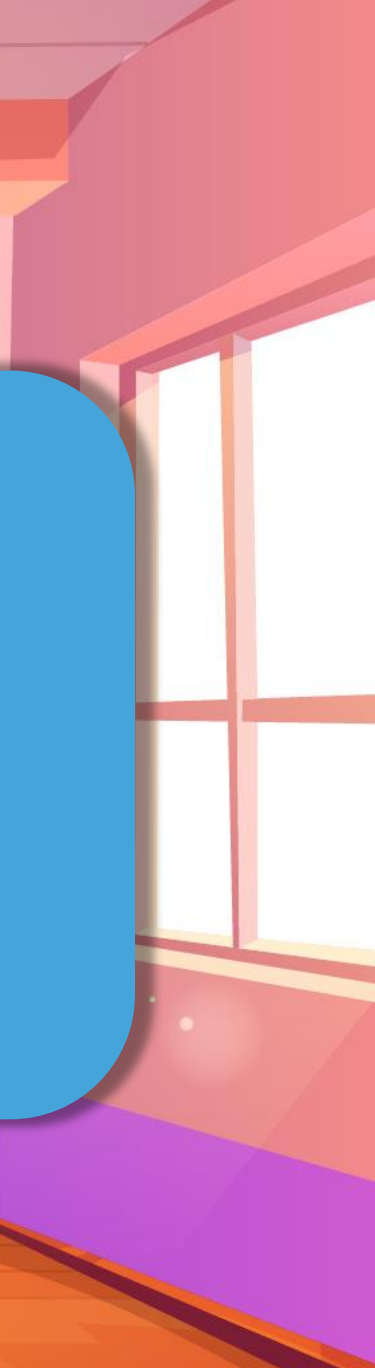
.....

.....





เฉลย ใบงานที่ ๑
เรื่อง สิ่งแวดล้อมที่เกิดขึ้นเอง
ตามธรรมชาติ



สัตว์ป่า

แปลงผัก

วัด

ต้นไม้

ถนน

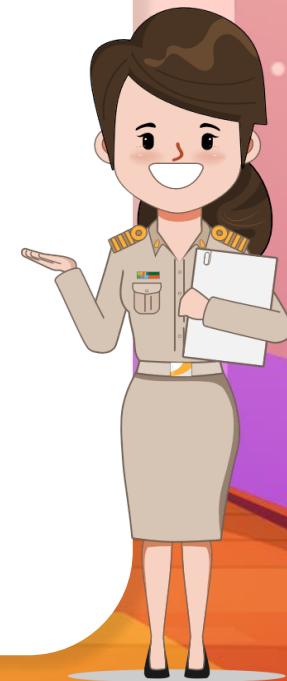
ทะเล

บ้าน

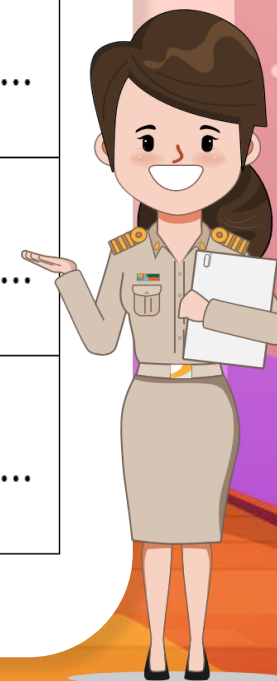
ภูเขา

แม่น้ำ

สวนสาธารณะ



สิ่งที่มีชีวิต	สิ่งที่ไม่มีชีวิต
ต้นไม้	หิน
มด	ดิน
ดอกไม้	ทราย
แมว	แม่น้ำ
กระต่าย	แสงแดด



สิ่งแวดล้อมที่เกิดขึ้นเองตามธรรมชาติ

สิ่งแวดล้อมที่เกิดขึ้นเองตามธรรมชาติ
มีทั้งสิ่งมีชีวิต เช่น ต้นไม้ ดอกไม้ สัตว์ป่า
และสิ่งไม่มีชีวิต เช่น แหล่งน้ำ ดิน หิน แร่ธาตุ
และอากาศ



บทเรียนครั้งต่อไป

เรื่อง

สิ่งแวดล้อมที่มนุษย์สร้างขึ้น



สิ่งที่ต้องเตรียม

ใบงานที่ ๒

เรื่อง สิ่งแวดล้อมที่มนุษย์สร้างขึ้น

(สามารถดาวน์โหลดได้ที่ www.dltv.ac.th)