

# รายวิชา สังคมศึกษา

รหัสวิชา สด๑๑๐๑

ชั้นประถมศึกษาปีที่ ๑

เรื่อง บำเพ็ญประโยชน์ต่อศาสนสถาน  
หรือสถานที่สำคัญทางศาสนา

ครูผู้สอน ครูอริษา แก้วไทรหงวน

ครูสุดาร์ตน์ จันทะแจ่ม



# หน่วยการเรียนรู้ที่ ๙

บำเพ็ญประโยชน์ต่อศาสนสถาน  
หรือสถานที่สำคัญทางศาสนา



# จุดประสงค์การเรียนรู้

บอกวิธีการปฏิบัติตนเพื่อบำเพ็ญ  
ประโยชน์ต่อศาสนสถาน  
หรือสถานที่สำคัญทางศาสนาได้



# การเข้าโบสถ์



# ทำบุญตักบาตร



# การละหมาด





## คำถามชวนคิด

นักเรียนเคยเข้าร่วม  
กิจกรรมใดบ้าง





## คำถามชวนคิด

เมื่อได้เข้าร่วมกิจกรรมดังกล่าว  
มีความรู้สึกอย่างไรบ้าง





รู้สึกจิตใจสงบและมีความสุข



# การบำเพ็ญประโยชน์ต่อวัด หรือ ศาสนสถาน

ศาสนสถาน หมายถึง  
สถานที่ประกอบพิธีกรรม  
ทางศาสนา





## คำถามชวนคิด

ศาลสนสถาน  
มีความสำคัญอย่างไร





เป็นศูนย์รวมของการทำพิธีต่าง ๆ ของศาสนา  
และเป็นที่รวมตัวกันเพื่อศึกษาคำสอนของศาสนา

# การบำเพ็ญประโยชน์ต่อวัด หรือศาสนสถาน



# การบำเพ็ญประโยชน์ต่อวัด หรือ ศาสนสถาน

**วัด** เป็นสถานที่ที่เป็นที่อยู่อาศัยของพระภิกษุ  
สามเณร เป็นสถานที่หาความสงบสุข  
ของชาวพุทธ



# การบำเพ็ญประโยชน์ต่อศาสนสถาน



# การบำเพ็ญประโยชน์ต่อศาสนสถาน

มัสยิด หรือ สุเหร่า ชาวมุสลิมในแต่ละชุมชน  
จะสร้างมัสยิดขึ้นเพื่อเป็นสถานที่ปฏิบัติ

พิธีกรรมทางศาสนา





# การบำเพ็ญประโยชน์ต่อศาสนสถาน



การบำเพ็ญประโยชน์ต่อศาสนสถาน

โบสถ์คริสต์ ศาสนสถานที่คริสต์ศาสนิกชน  
ใช้ประกอบพิธีกรรม



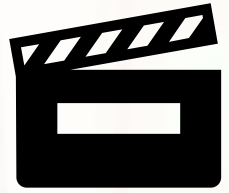


# รับชมวิดีโอทัศน์...

การบำเพ็ญประโยชน์ต่อวัด  
หรือศาสนสถาน







# สื่อวีดิทัศน์ใช้เพื่อการศึกษาเท่านั้น

ขอขอบคุณสื่อวีดิทัศน์: การบำเพ็ญประโยชน์ต่อวัด  
หรือศาสนสถาน

เผยแพร่โดย: ครูโอ๋ สื่อการเรียนการสอน

เผยแพร่วันที่ ๒๑ กันยายน ๒๕๕๘

ที่มา: <https://www.youtube.com/watch?v=y9CqZQdVEVI>





## คำถามชวนคิด

นักเรียนเคยปฏิบัติตน  
แบบในวิดีโอทัศน์หรือไม่



# หน้าที่ชาวพุทธ

หน้าที่ชาวพุทธ คือ สิ่งที่ชาวพุทธหรือ

พุทธศาสนิกชนควรปฏิบัติ

เพื่อทำนุบำรุงพระพุทธรศาสนา





ที่มา : <https://bloggang.com/mainblog.php?id=burapakorn&month=๑๗-๑๑-๒๐๐๙&group=๑&blog=๑๖>





## คำถามชวนคิด



นักเรียนเคยเข้าร่วมกิจกรรม  
จิตอาสาใดมาแล้วบ้าง

การช่วยกวาดลานวัด  
ทำความสะอาดห้องน้ำ



นักเรียนสามารถบำเพ็ญประโยชน์แก่วัดได้อย่างไรบ้าง





ช่วยกันรักษาความสะอาด

และทำนุบำรุงสิ่งปลูกสร้างภายในวัดตามโอกาส



คำถามชวนคิด



วัดมีความสำคัญอย่างไร



วัดเป็นที่อาศัยของภิกษุและสามเณร  
เพื่อศึกษาพระธรรมวินัยและสืบทอด  
พระพุทธศาสนา หากวัดเสื่อมโทรมพระพุทธศาสนา  
ก็จะเสื่อมโทรมลงไปด้วย

# การบำเพ็ญประโยชน์ต่อวัด หรือศาสนสถาน

๑. การพัฒนาทำความสะอาดวัด ชาวพุทธที่ดี  
ควรบำเพ็ญประโยชน์ให้กับวัด



# การบำเพ็ญประโยชน์ต่อวัด หรือ ศาสนสถาน

## ทำความสะอาดลานวัด





# การบำเพ็ญประโยชน์ต่อวัด หรือ ศาสนสถาน

## ปลูกต้นไม้ภายในบริเวณวัด



# การบำเพ็ญประโยชน์ต่อวัด หรือ ศาสนสถาน

๒. บริจาคเงินหรือสิ่งของ  
เครื่องใช้ต่าง ๆ ให้แก่วัด

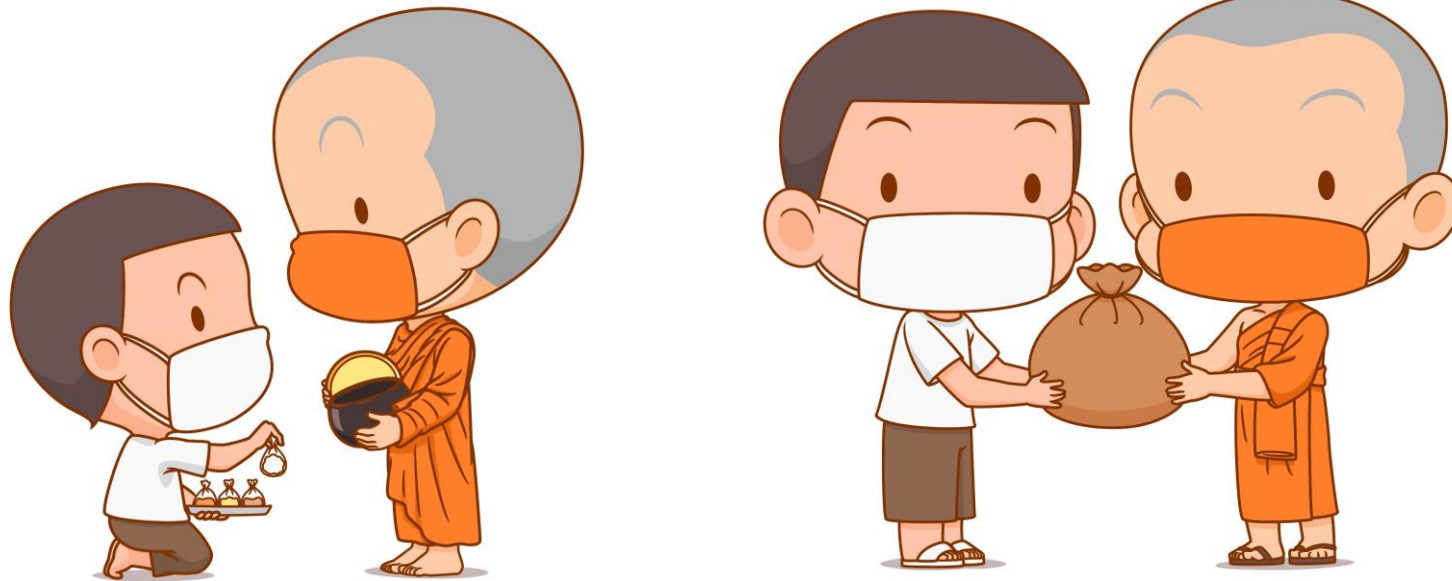


บริจาค คือการสละ, ความเสียสละ, การให้, การแจก



# การบำเพ็ญประโยชน์ต่อวัด หรือ ศาสนสถาน

## ๓. การร่วมกิจกรรมทางศาสนา



# การบำเพ็ญประโยชน์ต่อวัด หรือศาสนสถาน



๔. ปฏิบัติตามกฎระเบียบของศาสนสถาน  
แต่ละแห่งอย่างเคร่งครัด





## คำถามชวนคิด



เมื่อทรัพย์สินสูญหายใน  
ศาสนสถานเกิดชำรุดเสียหาย  
เราควรทำอย่างไร



ช่วยกันดูแล และซ่อมบำรุง

# กิจกรรม

เหมาะสมหรือไม่



# การบำเพ็ญประโยชน์ต่อศาสนสถาน

## ๑. ไปฟังเทศน์ ฟังธรรมที่วัด

เหมาะสม



ไม่เหมาะสม





# การบำเพ็ญประโยชน์ต่อศาสนสถาน

## ๒. พัฒนามัธยิตให้สะอาดเรียบร้อย

เหมาะสม



ไม่เหมาะสม



# การบำเพ็ญประโยชน์ต่อศาสนสถาน

## ๓. นำของใช้ที่เสียแล้วไปถวายวัด

เหมาะสม



ไม่เหมาะสม



# การบำเพ็ญประโยชน์ต่อศาสนสถาน

## ๔. วิ่งเล่นส่งเสียงดังภายในโบสถ์คริสต์

เหมาะสม



ไม่เหมาะสม



# การบำเพ็ญประโยชน์ต่อศาสนสถาน

## ๕. บริจาคสิ่งของให้แก่วัด

เหมาะสม



ไม่เหมาะสม



# การบำเพ็ญประโยชน์ต่อศาสนสถาน

## ๒. ร่วมกิจกรรมทางศาสนา

เหมาะสม



ไม่เหมาะสม



# การบำเพ็ญประโยชน์ต่อศาสนสถาน

๗. เข้าห้องน้ำภายในศาสนสถานแล้ว  
ทำความสะอาดโดยเปิดน้ำให้ล้น

เหมาะสม



ไม่เหมาะสม





## คำถามชวนคิด



นักเรียนจะมีวิธีการหรือแนวทาง  
อย่างไรในการดูแลศาสนสถาน

ต้องร่วมกันดูแลศาสนสถานในชุมชนไม่ว่าจะนับถือ  
ศาสนาใดหรือเป็นศาสนสถานของศาสนาใด เพราะ  
สถานที่เหล่านั้นมีคุณค่าต่อจิตใจของผู้คนในชุมชน





## คำชี้แจงกิจกรรมนักเรียน

นักเรียนทำใบงานที่ ๑  
เรื่อง บำเพ็ญประโยชน์  
ต่อศาสนสถาน



## คำชี้แจงบทบาทครูปลายทาง

๑. แจกใบงานที่ ๑ เรื่อง  
บำเพ็ญประโยชน์ต่อศาสนสถาน
๒. อธิบายคำชี้แจงให้นักเรียนฟัง
๓. เดินดูนักเรียนเพื่อสอบถาม  
ความเข้าใจและให้ความ  
ช่วยเหลือตามความเหมาะสม

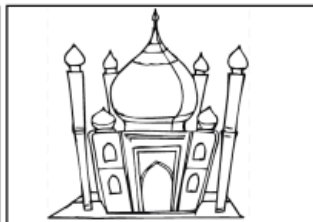
ใบงานที่ ๑ เรื่อง บำเพ็ญประโยชน์ต่อศาสนสถาน  
หน่วยการเรียนรู้ที่ ๙ เรื่อง ปฏิบัติมาเป็นกิจ  
แผนการจัดการเรียนรู้ที่ ๑ เรื่อง บำเพ็ญประโยชน์ต่อศาสนสถานหรือสถานที่สำคัญทางศาสนา  
รายวิชา สังคมศึกษา รหัสวิชา ส๑๑๑๐๑ ภาคเรียนที่ ๒ ชั้นประถมศึกษาปีที่ ๑

คำชี้แจง ให้นักเรียนสังเกตภาพและนำคำที่กำหนดให้เติมในช่องว่างให้ถูกต้อง พร้อม  
บอกวิธีการบำเพ็ญประโยชน์ต่อศาสนสถาน

วัด

มัสยิด

โบสถ์คริสต์



.....

บอกวิธีการบำเพ็ญประโยชน์ต่อศาสนสถาน

.....

.....

.....

.....

# ใบงานที่ ๑

## เรื่อง บำเพ็ญประโยชน์ต่อศาสนสถาน



(สามารถดาวน์โหลดได้ที่ [www.dltv.ac.th](http://www.dltv.ac.th))

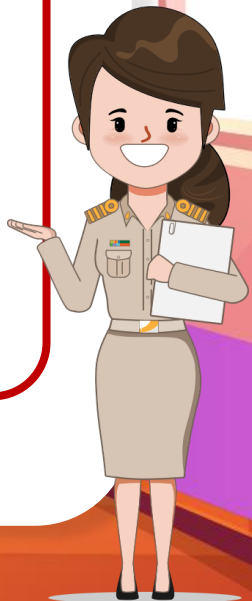




## ใบงานที่ ๑

### เรื่อง บำเพ็ญประโยชน์ต่อศาสนสถาน

คำชี้แจง ให้นักเรียนสังเกตภาพและนำคำที่กำหนดให้  
เติมในช่องว่างให้ถูกต้อง พร้อมบอกวิธีการ  
บำเพ็ญประโยชน์ต่อศาสนสถาน



วัด

มัสยิด

โบสถ์คริสต์



.....

บอกวิธีการบำเพ็ญประโยชน์ต่อศาสนสถาน

.....

.....

.....

.....





เฉลย ใบงานที่ ๑  
เรื่อง บำเพ็ญประโยชน์  
ต่อศาสนสถาน



วัด

มัสยิด

โบสถ์คริสต์



โบสถ์คริสต์

วัด

มัสยิด

บอกวิธีการบำเพ็ญประโยชน์ต่อศาสนสถาน

บำรุงดูแล รักษา ศาสนสถาน เช่น ช่วยทำความสะอาด

ช่วยซ่อมแซมสิ่งของต่าง ๆ

ช่วยบริจาคเงินหรือสิ่งของเครื่องใช้ต่าง ๆ ตามสมควร



# บำเพ็ญประโยชน์ต่อศาสนสถาน

การบำเพ็ญประโยชน์ต่อศาสนสถาน  
หรือสถานที่สำคัญทางศาสนา  
เป็นสิ่งที่ศาสนิกชนที่ดีพึงปฏิบัติ





บทเรียนครั้งต่อไป

เรื่อง

การร่วมกิจกรรมทางศาสนา





# สิ่งที่ต้องเตรียม

## ใบงานที่ ๒

### เรื่อง กิจกรรมทางศาสนา

( สามารถดาวน์โหลดได้ที่ [www.dltv.ac.th](http://www.dltv.ac.th) )



