

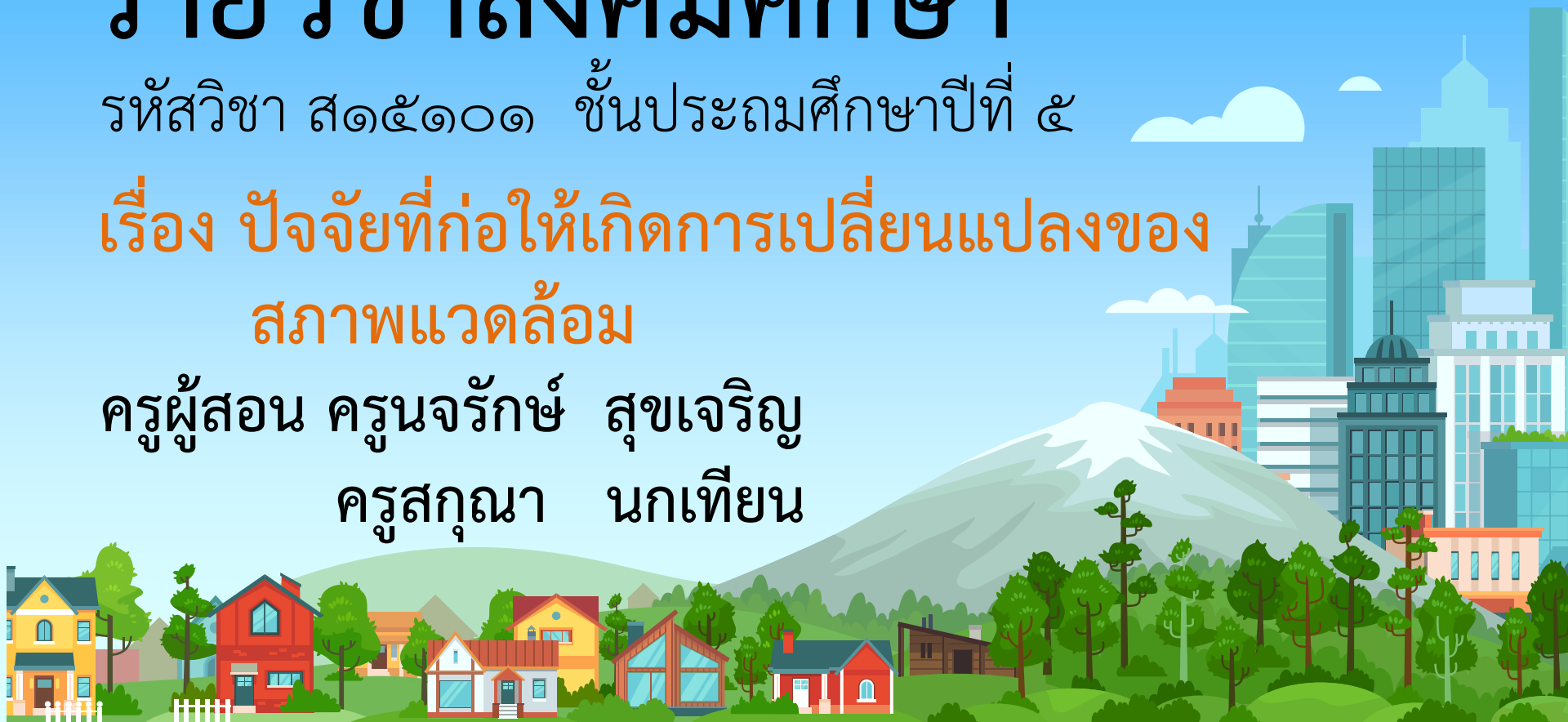
รายวิชาสังคมศึกษา

รหัสวิชา ส๑๕๑๐๑ ชั้นประถมศึกษาปีที่ ๕

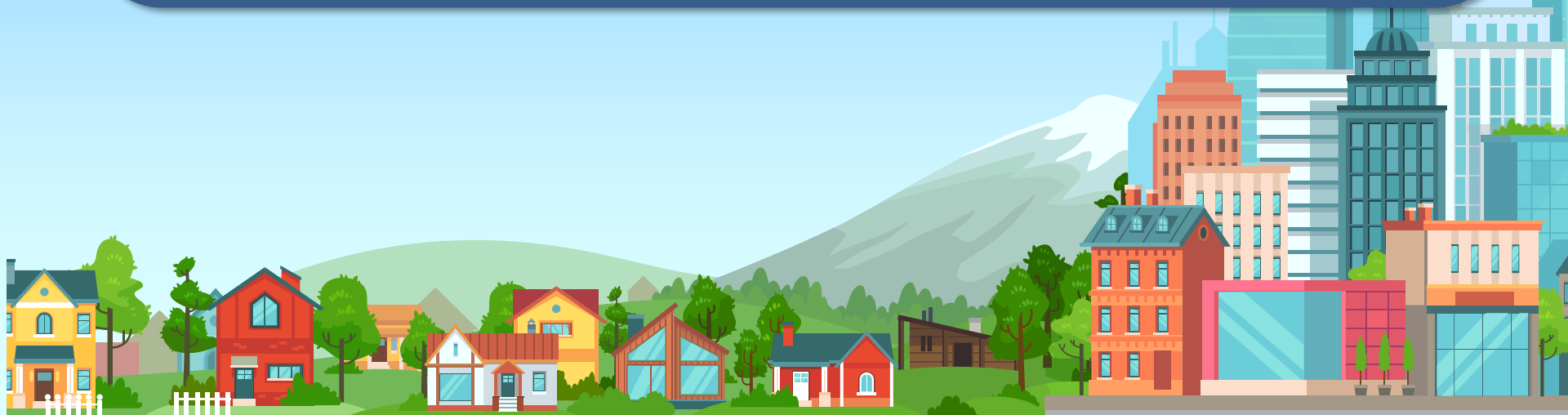
เรื่อง ปัจจัยที่ก่อให้เกิดการเปลี่ยนแปลงของ
สภาพแวดล้อม

ครูผู้สอน ครูนจรักษ์ สุขเจริญ

ครูสุกฤณา นกเทียน



ปัจจัยที่ก่อให้เกิดการเปลี่ยนแปลง ของสภาพแวดล้อม



จุดประสงค์การเรียนรู้

๑. อธิบายปัจจัยที่ก่อให้เกิดการเปลี่ยนแปลงของสภาพแวดล้อมได้
๒. จำแนกปัจจัยที่ก่อให้เกิดการเปลี่ยนแปลงของสภาพแวดล้อมได้
๓. ตระหนักถึงความสำคัญในการเปลี่ยนแปลงของสภาพแวดล้อม







คำถามชวนคิด

ยกตัวอย่างสิ่งแวดล้อม
ทางธรรมชาติที่มี
การเปลี่ยนแปลงอย่างเห็นได้ชัด



คำตอบ

สิ่งแวดล้อมที่มีการเปลี่ยนแปลง
อย่างเห็นได้ชัด เช่น **ป่าไม้** มีการนำต้นไม้
ไปใช้ประโยชน์มากขึ้น
ท้องทะเล คือบรรดาทรัพยากร
ในทะเล มีจำนวนลดลง



ความหมายของสภาพแวดล้อม



ความหมายของสภาพแวดล้อม



ระบบความสัมพันธ์ของ
สิ่งแวดล้อมทางธรรมชาติ และ
ที่มนุษย์สร้างขึ้น ที่เกิดขึ้นรอบ ๆ
ตัวเรา

สิ่งแวดล้อม



สิ่งแวดล้อมที่เกิดตามธรรมชาติ



หมายถึง สิ่งแวดล้อมที่เกิดขึ้นเองโดย
ธรรมชาติ เช่น ดิน น้ำ อากาศ
จุลินทรีย์ พืช และสัตว์ เป็นต้น

สิ่งแวดล้อมที่มนุษย์สร้างขึ้น



หมายถึง สิ่งแวดล้อมที่มนุษย์สร้างขึ้น
เช่น อาหาร ที่อยู่อาศัย ยารักษาโรค
อุปกรณ์อำนวยความสะดวก ต่าง ๆ
เครื่องจักร เครื่องยนต์ เครื่องใช้ไฟฟ้า

การเปลี่ยนแปลงสภาพแวดล้อม ทางธรรมชาติ



การเปลี่ยนแปลงสภาพแวดล้อมทางธรรมชาติ



สาเหตุจากธรรมชาติ

การเปลี่ยนแปลงต่าง ๆ ของสภาพทางธรรมชาติพื้นผิวโลกที่เกิดขึ้นเองตามธรรมชาติ อาจมีผลต่อเนื่องถึงการเกิดปัญหามลพิษต่อสิ่งแวดล้อมและทรัพยากรธรรมชาติได้ ดังนี้

การเปลี่ยนแปลงสภาพแวดล้อมทางธรรมชาติ

ไฟป่า ไม่เพียงก่อให้เกิดการสูญเสียทรัพยากรป่าไม้และสัตว์ป่าเท่านั้น แต่ยังก่อให้เกิดมลพิษทางอากาศจากเถ้าถ่าน ฝุ่นละออง และแก๊สพิษ ทำให้เกิดภาวะมลพิษทางอากาศ จนอาจส่งผลให้เกิดภาวะโรคต่าง ๆ ในมนุษย์ เช่น ตาแดง โรคในระบบทางเดินหายใจ เป็นต้น

การเปลี่ยนแปลงสภาพแวดล้อมทางธรรมชาติ



https://www.khaosod.co.th/around-thailand/news_6613888

น้ำท่วม เป็นภัยที่ก่อให้เกิดความเสียหายต่อทรัพยากรธรรมชาติ พื้นที่ถูกน้ำท่วมเป็นระยะเวลานานจะมีสภาพที่ไม่เหมาะสมสำหรับการเจริญเติบโตของพืช จึงทำให้พื้นที่นั้นเสียสมดุลธรรมชาติได้

การเปลี่ยนแปลงสภาพแวดล้อมทางธรรมชาติ



https://www.khaosod.co.th/around-thailand/news_6613888

สาเหตุการเกิดน้ำท่วม ส่วนหนึ่งเกิด
จากมนุษย์มีการตัดไม้ทำลายป่า

การเปลี่ยนแปลงสภาพแวดล้อมทางธรรมชาติ



แผ่นดินไหว เป็นภัยพิบัติทางธรรมชาติที่เกิดจากการสั่นสะเทือนของพื้นดิน อันเนื่องมาจากการปลดปล่อยพลังงานเพื่อลดความเครียดที่สะสมไว้ภายในโลกออกมา เพื่อปรับสมดุลของเปลือกโลกให้คงที่

การเปลี่ยนแปลงสภาพแวดล้อมทางธรรมชาติ

ปัจจุบันนักวิทยาศาสตร์ยังไม่สามารถทำนายเวลา สถานที่ และความรุนแรงของแผ่นดินไหวที่จะเกิดขึ้นในอนาคตได้ ดังนั้นจึงควรศึกษาเรียนรู้ เพื่อให้เข้าใจถึงกระบวนการเกิดของแผ่นดินไหวที่แท้จริง เพื่อเป็นแนวทางในการลดความเสียหายที่เกิดขึ้น



สาเหตุที่เกิดการเปลี่ยนแปลงของ สภาพแวดล้อม









ผลที่เกิดจากการเปลี่ยนแปลง





ผลที่เกิดจากการเปลี่ยนแปลง



ปัญหาสิ่งแวดล้อมและ
ทรัพยากรธรรมชาติที่เกิดขึ้นโดย
ส่วนใหญ่จะมีมนุษย์เป็นปัจจัยสำคัญที่
ก่อให้เกิดขึ้นเนื่องจากการใช้
ทรัพยากรธรรมชาติอย่างไม่ถูกวิธี
ไม่เหมาะสม หรือไม่มีการควบคุม

ผลที่เกิดจากการเปลี่ยนแปลง



จึงเป็นสาเหตุที่ทำให้เกิดผลเสียหาย
ตามมา โดยหากพิจารณาถึงสาเหตุการ
ใช้ทรัพยากรธรรมชาติและสิ่งแวดล้อม
ของมนุษย์ จะสามารถแบ่งเป็นสาเหตุ
ต่าง ๆ ได้ดังนี้

ผลที่เกิดจากการเปลี่ยนแปลง



๑. การเพิ่มของประชากร เนื่องจากประชากรทั่วโลกจะมีแนวโน้มเพิ่มสูงมากขึ้นในแต่ละปี ซึ่งการเพิ่มมากขึ้นของประชากรโลกก็จะนำมาซึ่งความต้องการในการใช้ทรัพยากรธรรมชาติเพื่อการดำรงชีวิต จึงทำให้เกิดผลต่าง ๆ ตามมาอย่างมากมาย

ผลที่เกิดจากการเปลี่ยนแปลง

เช่น การเพิ่มพื้นที่ทำกินทางการเกษตร
การบุกรุกทำลายป่า การตั้งโรงงาน
อุตสาหกรรมเพื่อเพิ่มกำลังการผลิตสินค้า
ต่าง ๆ เป็นต้น ความต้องการใช้
ทรัพยากรธรรมชาติที่มากขึ้นเช่นนี้จะส่งผลให้
เกิดการบุกรุกทำลายสิ่งแวดล้อมจนนำไปสู่
การเสียสมดุลทางธรรมชาติได้



ผลที่เกิดจากการเปลี่ยนแปลง

๒. การขยายตัวของชุมชนเมือง

เป็นผลให้เกิดการเปลี่ยนแปลงสภาพแวดล้อมทางธรรมชาติต่าง ๆ เนื่องจากการขยายตัวของเมืองอย่างรวดเร็ว โดยขาดการวางแผนผังการใช้พื้นที่ล่วงหน้าหรือไม่เป็นไปตามที่กำหนดไว้ จะทำให้เกิดปัญหาขึ้นมากมาย เช่น ปัญหาการใช้ทรัพยากรประจำท้องถิ่น ปัญหาการควบคุมดูแลทรัพยากรและปัญหาการกำจัดของเสีย เป็นต้น

ผลที่เกิดจากการเปลี่ยนแปลง

นอกจากนี้หากการขยายตัวของชุมชนส่งผลให้เกิดการสร้างแหล่งอุตสาหกรรมเพิ่มมากขึ้น ก็จะมีส่งผลให้เกิดการใช้ทรัพยากรเพิ่มมากขึ้นด้วย ซึ่งหากมีการควบคุมดูแลที่ไม่เหมาะสมก็ย่อมจะก่อให้เกิดปัญหามลพิษต่อสิ่งแวดล้อมตามมาอย่างมาก



ผลที่เกิดจากการเปลี่ยนแปลง



๓. การสร้างสิ่งก่อสร้าง การสร้างถนน
อ่างเก็บน้ำ เขื่อน นับว่าเป็นสาเหตุสำคัญที่
ทำให้ทรัพยากรธรรมชาติต่าง ๆ เช่น ป่าไม้
ดิน และน้ำถูกใช้ไป นอกจากนี้ยังอาจส่งผล
กระทบต่อสัตว์ป่าในพื้นที่นั้น เนื่องจาก
การทำลายถิ่นที่อยู่ของสัตว์ป่าได้

ผลที่เกิดจากการเปลี่ยนแปลง



เมื่อมนุษย์สร้างสิ่งก่อสร้างในพื้นที่ป่าเพิ่มมากขึ้น ก็จะทำให้มีการทำลายป่าอย่างต่อเนื่อง ป่าจะเสื่อมโทรมลงและอาจหมดไปได้ สัตว์ป่าต่าง ๆ จะไร้ที่อยู่อาศัย และอาจสูญพันธุ์ไปในที่สุด

ปัจจัยที่ทำให้สภาพแวดล้อมเปลี่ยนแปลง



ปัจจัยที่ทำให้สภาพแวดล้อมเปลี่ยนแปลง



ปัจจัยจากธรรมชาติ คือ น้ำท่วม สึนามิ
แผ่นดินไหว การเปลี่ยนแปลง
อุณหภูมิโลก

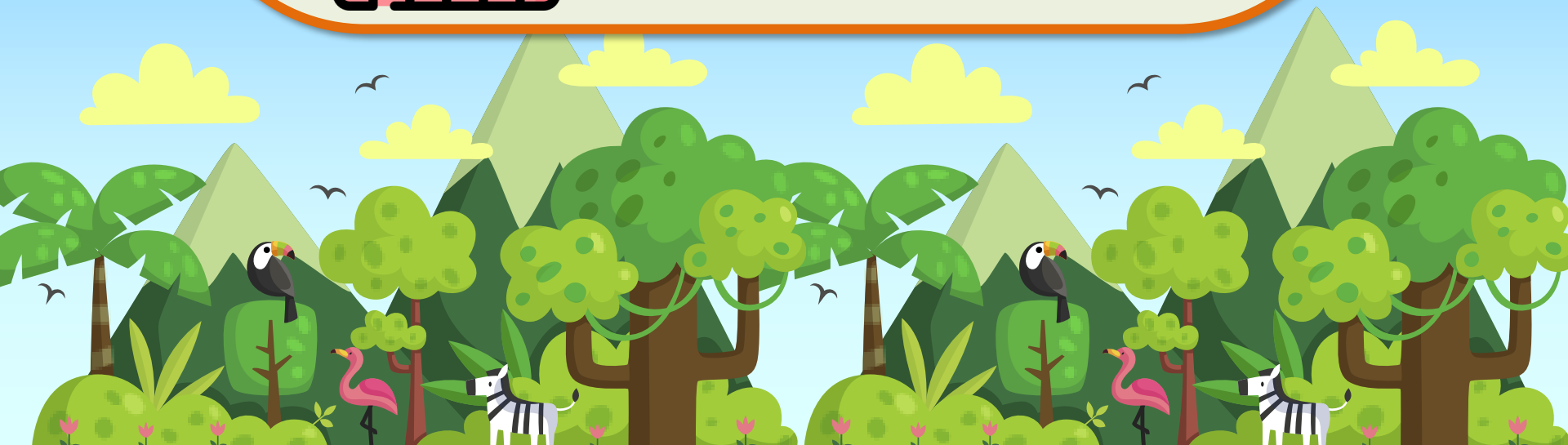
ปัจจัยที่ทำให้สภาพแวดล้อมเปลี่ยนแปลง



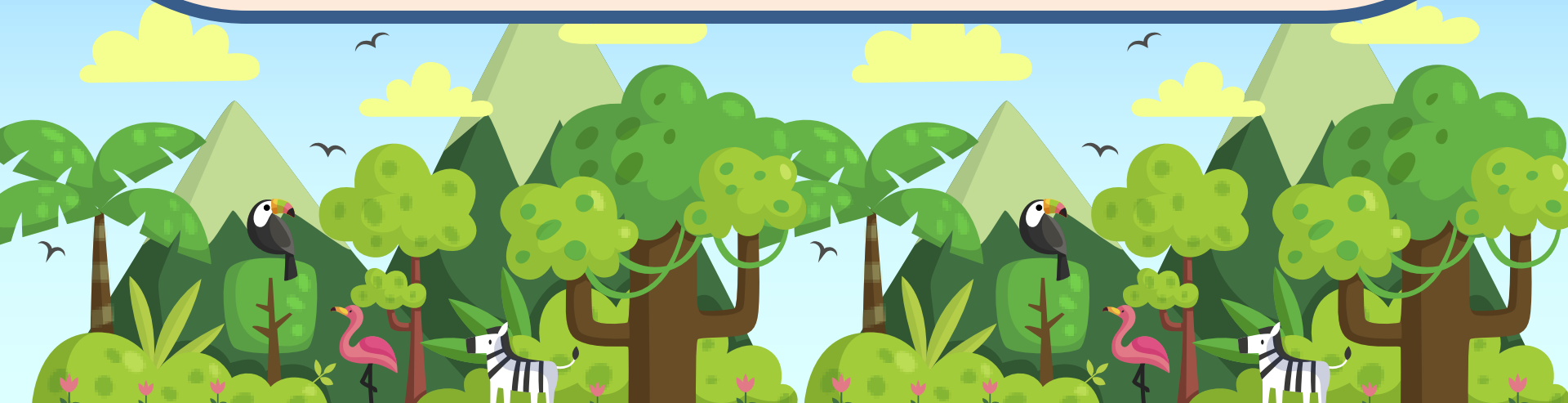
ปัจจัยจากมนุษย์ คือ การสร้าง
ที่อยู่อาศัย การสร้างตึก อาคาร
โรงงานอุตสาหกรรม ห้างสรรพสินค้า
หรือโรงแรมที่พักต่าง ๆ



ชั้นปฏิบัติ



คำชี้แจง : ครูให้นักเรียนทำใบงานที่ ๒
เรื่อง ปัจจัยที่ก่อให้เกิดการเปลี่ยนแปลงของ
สภาพแวดล้อม



คำชี้แจง

คำชี้แจงกิจกรรมนักเรียน

ให้นักเรียนทำใบงานที่ ๒
เรื่อง ปัจจัยที่ก่อให้เกิด
การเปลี่ยนแปลงของ
สภาพแวดล้อม

คำชี้แจงครูปลายทาง

๑. ครูให้นักเรียนทำใบงานที่ ๒
เรื่อง ปัจจัยที่ก่อให้เกิด
การเปลี่ยนแปลงของสภาพแวดล้อม
๒. ครูเดินดูและให้ความช่วยเหลือตาม
ความเหมาะสม

ใบงานที่ ๖ เรื่อง ปัจจัยที่ก่อให้เกิดการเปลี่ยนแปลงของสภาพแวดล้อม
หน่วยการเรียนรู้ที่ ๑๒ เรื่อง ชิมซาบการเปลี่ยนแปลง
แผนการจัดการเรียนรู้ที่ ๖ เรื่อง การเปลี่ยนแปลงของธรรมชาติจากอดีตสู่ปัจจุบัน
รายวิชา สังคมศึกษา รหัส ส๑๕๖๐๑ ภาคเรียนที่ ๒ ชั้นประถมศึกษาปีที่ ๕

คำชี้แจง : ให้นักเรียนนำข้อความที่กำหนดให้เติมลงในภาพที่กำหนดให้ถูกต้อง

ปัจจัยจากธรรมชาติ



ภาพ.....

เป็นปัจจัย.....



ภาพ.....

เป็นปัจจัย.....

ปัจจัยจากมนุษย์



ภาพ.....

เป็นปัจจัย.....



ภาพ.....

เป็นปัจจัย.....

ใบงานที่ ๖

แหล่งศึกษาและสืบค้นข้อมูลเพิ่มเติม www.doe.go.th
www.kit.com
www.kit.com

ปัจจัยจากธรรมชาติ



ภาพ.....
เป็นปัจจัย.....

ปัจจัยจากมนุษย์



ภาพ.....
เป็นปัจจัย.....

ปัจจัยจากธรรมชาติ



ภาพ.....
เป็นปัจจัย.....

ปัจจัยจากมนุษย์



ภาพ.....
เป็นปัจจัย.....

ปัจจัยจากธรรมชาติ



ภาพ.....ภาพน้ำท่วม.....
เป็นปัจจัย...จากธรรมชาติ...

ปัจจัยจากมนุษย์



ภาพ.....ไฟป่า.....
เป็นปัจจัย...จากธรรมชาติ...

ปัจจัยจากธรรมชาติ



ภาพ.....บ้านเรือน.....
เป็นปัจจัย...จากมนุษย์.....

ปัจจัยจากมนุษย์



ภาพ.....เขื่อน.....
เป็นปัจจัย...จากมนุษย์.....

สรุปบทเรียน



ปัจจัยที่ก่อให้เกิดการเปลี่ยนแปลงของสภาพแวดล้อม
มีสองปัจจัยหลัก คือ เกิดจากการเปลี่ยนแปลงทางธรรมชาติ
เช่น ภัยพิบัติทางธรรมชาติต่าง ๆ และการเปลี่ยนแปลงที่เกิด
จากมนุษย์ เช่น การสร้างถนน อาคาร บ้านเรือน
เราควรร่วมกันรักษาสภาพแวดล้อมให้มีความยั่งยืน
เพราะจะส่งผลกระทบต่อมนุษย์ สัตว์ และพืชโดยตรง



บทเรียนครั้งต่อไป

เรื่อง ผลกระทบจากการเปลี่ยนแปลง
ของสภาพแวดล้อม



สิ่งที่ต้องเตรียม

ใบงานที่ ๗

เรื่อง ผลกระทบจากการเปลี่ยนแปลง

ของสภาพแวดล้อม

สามารถดาวน์โหลดได้ที่ www.dltv.ac.th

