

รายวิชาสังคมศึกษา

รหัสวิชา สด๕๑๐๑ ชั้นประถมศึกษาปีที่ ๕

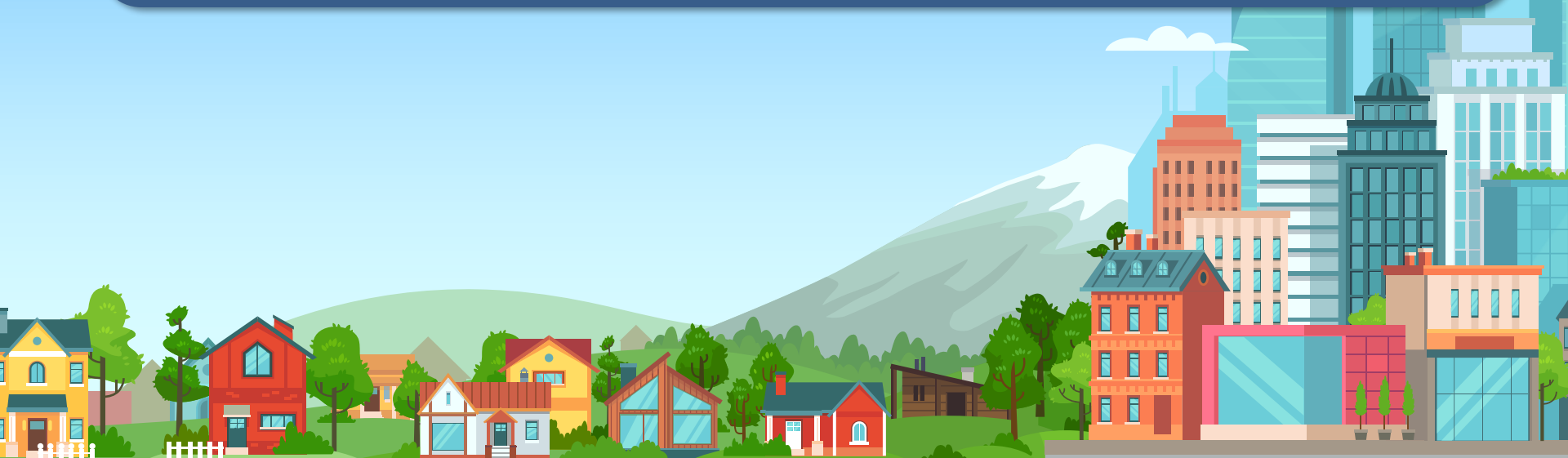
เรื่อง สิ่งแวดล้อมทางธรรมชาติกับวิถีชีวิต

ครูผู้สอน ครูนจรัล สุขเจริญ

ครูสุกฤษา นกเทียน



สิ่งแวดล้อมทางธรรมชาติกับวิถีชีวิต



จุดประสงค์การเรียนรู้

๑. อธิบายเรื่องสิ่งแวดล้อมทางธรรมชาติกับวิถีชีวิตได้
๒. สามารถวิเคราะห์ปัจจัยจากสิ่งแวดล้อมทางธรรมชาติที่มีต่อวิถีชีวิตได้
๓. ตระหนักถึงความสำคัญของสิ่งแวดล้อมทางธรรมชาติที่มีต่อวิถีชีวิต



การค้าขายแลกเปลี่ยนบริเวณริมน้ำ



การปลูกพืชแบบขั้นบันได



การทำประมง

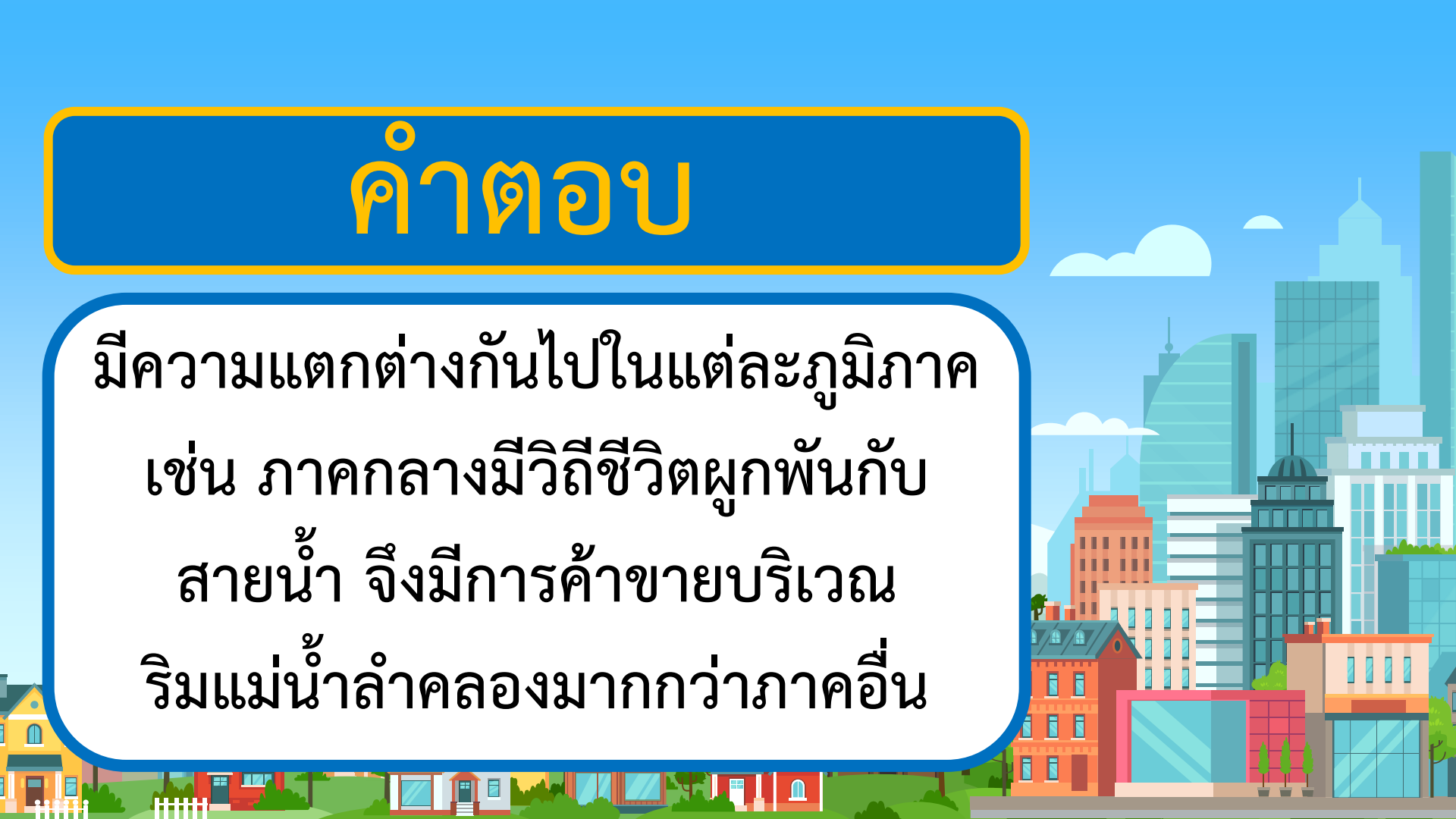
คำถามชวนคิด

วิถีชีวิตในภาพตัวอย่างที่ยกมา
มีความแตกต่างกันหรือไม่ เพราะเหตุใด



คำตอบ

มีความแตกต่างกันไปในแต่ละภูมิภาค
เช่น ภาคกลางมีวิถีชีวิตผูกพันกับ
สายน้ำ จึงมีการค้าขายบริเวณ
ริมน้ำลำคลองมากกว่าภาคอื่น



คำถามชวนคิด

วิถีชีวิตในภูมิภาคของนักเรียน
เป็นอย่างไร



คำตอบ

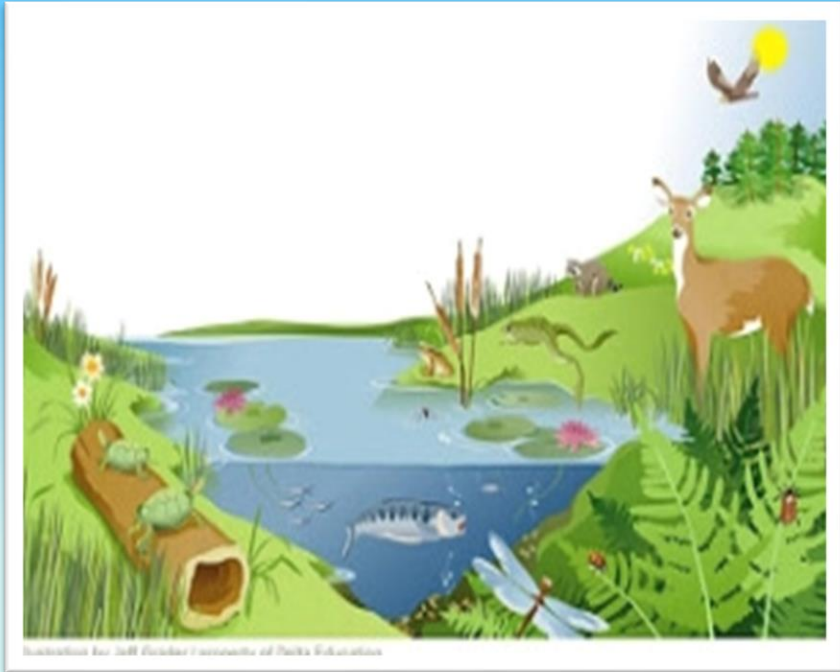
ภาคตะวันออกเฉียงเหนือ โดยส่วนมากมีลักษณะ
เป็นที่ดอน โคน เนิน มีสภาพแห้งแล้ง มีการทำไร่
ทำนา และเลี้ยงสัตว์ บางส่วนอพยพมาทำงาน
ในเมืองใหญ่

สิ่งแวดล้อมทางธรรมชาติ



หมายถึง สิ่งต่าง ๆ ที่อยู่รอบตัวเรา
ที่เกิดขึ้นเองตามธรรมชาติ เช่น
ลักษณะภูมิประเทศ ภูมิอากาศ
ทรัพยากรธรรมชาติ

สิ่งแวดล้อมทางธรรมชาติ



สิ่งแวดล้อมทางธรรมชาติ
ในภูมิภาคต่าง ๆ ของประเทศมี
ความแตกต่างกัน จึงส่งผลให้
วิถีชีวิตของประชากรในแต่ละ
ภูมิภาคแตกต่างกัน ดังนี้

สิ่งแวดล้อมทาง
ธรรมชาติกับวิถีชีวิต
ในแต่ละภาค

ภาคเหนือ

ภาคตะวันออกเฉียงเหนือ

ภาคกลาง

ภาคตะวันออก

ภาคตะวันตก

ภาคใต้



ภาคเหนือ

ภาคเหนือ



มีลักษณะภูมิประเทศเป็นภูเขา
สลับกับที่ราบระหว่างภูเขาและ
มีอากาศหนาวเย็น
มีแหล่งท่องเที่ยวทางธรรมชาติ
เช่น ภูเขา น้ำตก ถ้ำ เป็นต้น



ดอยอ่างขาง



น้ำตกแม่ยะ



ถ้ำเชียงดาว

ภาคเหนือ



สภาพแวดล้อมดังกล่าวส่งผลต่อ
วิถีชีวิตของประชากรในภูมิภาค
เช่น การประกอบอาชีพเพาะปลูก
พืชเมืองหนาว



สตรอว์เบอร์รี่



ลิ้นจี่



มะเขือเทศ



ถั่วลันเตา



มันฝรั่ง



ลำไย



ส้ม

ภาคเหนือ



<https://mgronline.com/travel/detail/963000088400>

โดยผู้คนที่อยู่บนภูเขาสูง
จะเพาะปลูกพืชแบบขั้นบันได
มีอาชีพบริการ
ด้านการท่องเที่ยว มีวิถีชีวิตที่
เรียบง่าย และผูกพันกับ
ธรรมชาติ

A vibrant illustration of a forest scene. In the foreground, there's a tree stump with a small mushroom and some red mushrooms. The ground is green with various plants and a blue rock. In the background, there are several trees, including a tall evergreen and a palm tree, under a blue sky with white clouds. A large pink circular text box is centered in the image.

ภาค
ตะวันออกเฉียงเหนือ

ภาคตะวันออกเฉียงเหนือ



มีภูมิประเทศส่วนใหญ่เป็นที่
ดอน พื้นที่ส่วนใหญ่เป็นดิน
ทรายไม่อุ้มน้ำ ประชากร
ส่วนมากจะประกอบอาชีพ
เลี้ยงสัตว์



ไโรมันสำปะหลัง



อ้อย




ข้าวโพด



กระเทียม



หัวหอม



ภาคกลาง

ภาคกลาง



มีภูมิประเทศเป็นที่ราบลุ่ม
มีดินและแหล่งน้ำที่
อุดมสมบูรณ์ ประชากรส่วนใหญ่
ในภูมิภาคประกอบอาชีพ
ทำนา ทำสวน ทำไร่ การประมง
และเลี้ยงสัตว์




อ้อย



ไโรมันสำปะหลัง



ข้าวฟ่าง



ทานตะวัน



ส้มโอ



นาเกลือ



เลี้ยงปลาในกระชัง



เลี้ยงหมู



เลี้ยงไก่



น้ำตกสาริกา

<http://www.amazingthaitour.com/%>




ภูทับเบิก

ภาคกลาง



นอกจากนี้ยังมีประชาชนใน
ภูมิภาคต่าง ๆ ย้ายถิ่นฐานเข้า
มาอาศัยอยู่เพิ่มมากขึ้น
โดยเฉพาะกรุงเทพมหานคร
ที่มีการประกอบอาชีพที่
หลากหลาย



ภาคตะวันออกเฉียงเหนือ

ภาคตะวันออก



ทางตอนกลางของภูมิภาค
มีภูมิประเทศเป็นภูเขาสูงส่วน
ทางตอนใต้เป็นชายฝั่งทะเล

ภาคตะวันออก



ประชากรส่วนใหญ่ประกอบ
อาชีพเพาะปลูก
และอาชีพประมง



ทุเรียน



เงาะ

ภาคตะวันออก



และยังมีการบริการทางด้าน
การท่องเที่ยว ตามสถานที่ต่าง ๆ
เช่น เกาะเสม็ด เกาะช้าง
เกาะลันตา หาดพัทยา



เกาะเสม็ด



เกาะช้าง



เกาะล้าน



ภาค
ตะวันออกเฉียงเหนือ

ภาคตะวันตก



ภูมิประเทศภาคตะวันตกมี
ลักษณะเป็น ภูเขา ที่ดอน และ
มีบางจังหวัดติดกับชายฝั่งทะเล
จึงทำให้มีการประกอบอาชีพที่
หลากหลาย



มะพร้าว



ตาลโตนด



กล้วยหอม



มะนาว

ภาคตะวันตก



<https://www.am1386.com/home/2674>

นอกจากนี้แล้วภาคตะวันตก
ยังมีวิถีชีวิตผูกพันกับธรรมชาติ
และมีการประกอบอาชีพประมง
รวมถึงการบริการ
ด้านการท่องเที่ยว



หาดหัวหิน



หาดบ้านกรูด



หาดบ่อทองกลาง



ภาคใต้

ภาคใต้



ภาคใต้มีภูมิประเทศเป็นชายฝั่ง
ทะเล มีอากาศร้อนชื้นและ
ฝนตกชุก ประชากรจึง
เพาะปลูกพืชเศรษฐกิจที่สำคัญ
เช่น ยางพารา



ปาล์มน้ำมัน



กาแฟ



ประมงชายฝั่งทะเล และประมงน้ำลึก



หมู่เกาะสุรินทร์



หมู่เกาะลันตา



เกาะพะงัน

กิจกรรมภูมิภาคของฉัน

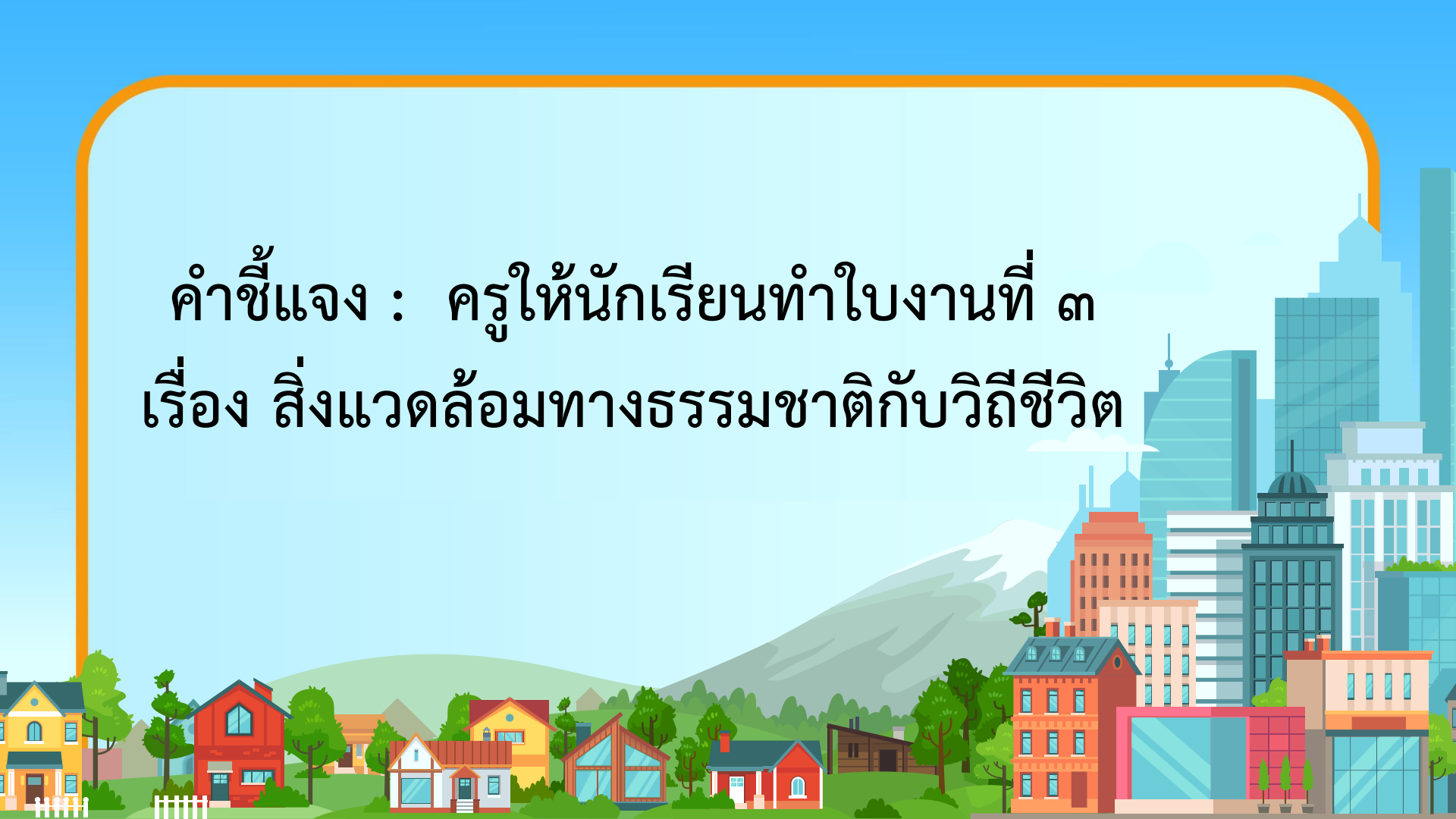
ให้นักเรียนวาดภาพวิถีชีวิตที่โดดเด่นใน
ภูมิภาคของนักเรียน พร้อมทั้งเขียนคำอธิบาย
โดยสังเขป



ชั้นปฏิบัติ



คำชี้แจง : ครูให้นักเรียนทำใบงานที่ ๓
เรื่อง สิ่งแวดล้อมทางธรรมชาติกับวิถีชีวิต



คำชี้แจง

คำชี้แจงกิจกรรมนักเรียน

ให้นักเรียนทำใบงานที่ ๓
เรื่อง สิ่งแวดล้อมทาง
ธรรมชาติกับวิถีชีวิต

คำชี้แจงครูปลายทาง

๑. ครูให้นักเรียนทำใบงานที่ ๓
เรื่อง สิ่งแวดล้อมทางธรรมชาติกับ
วิถีชีวิต
๒. ครูเดินดูและให้ความช่วยเหลือตาม
ความเหมาะสม

ใบงานที่ ๓ เรื่อง สิ่งแวดล้อมทางธรรมชาติกับวิถีชีวิต
หน่วยการเรียนรู้ที่ ๑๒ เรื่อง ชุมชนและการเปลี่ยนแปลง
แผนการจัดการเรียนรู้ที่ ๓ เรื่อง สิ่งแวดล้อมทางธรรมชาติกับวิถีชีวิต
รายวิชา สังคมศึกษา รหัส ส๑๕๑๐๑ ภาคเรียนที่ ๒ ชั้นประถมศึกษาปีที่ ๕

คำชี้แจง : ให้นักเรียนสำรวจสิ่งแวดล้อมทางธรรมชาติที่มีอิทธิพลต่อวิถีชีวิต

๑. นักเรียนอาศัยอยู่ในภูมิภาคใด.....

๒. ทรัพยากรที่สำคัญในภูมิภาค อย่างเช่น ดินไม้ แม่น้ำ แร่ธาตุ

.....
.....
.....

๓. ทรัพยากรดังกล่าวมีอิทธิพลต่อวิถีชีวิตของประชากรในท้องถิ่นอย่างไร

.....
.....
.....
.....

ใบงานที่ ๓

๑. นักเรียนอาศัยอยู่ในภูมิภาคใด

.....

.....

๒. ทรัพยากรที่สำคัญในภูมิภาค อย่างเช่น ต้นไม้ แม่น้ำ แร่ธาตุ

.....

.....

๓. ทรัพยากรดังกล่าวมีอิทธิพลต่อวิถีชีวิตของประชากรในท้องถิ่นอย่างไร

.....

.....

.....

.....



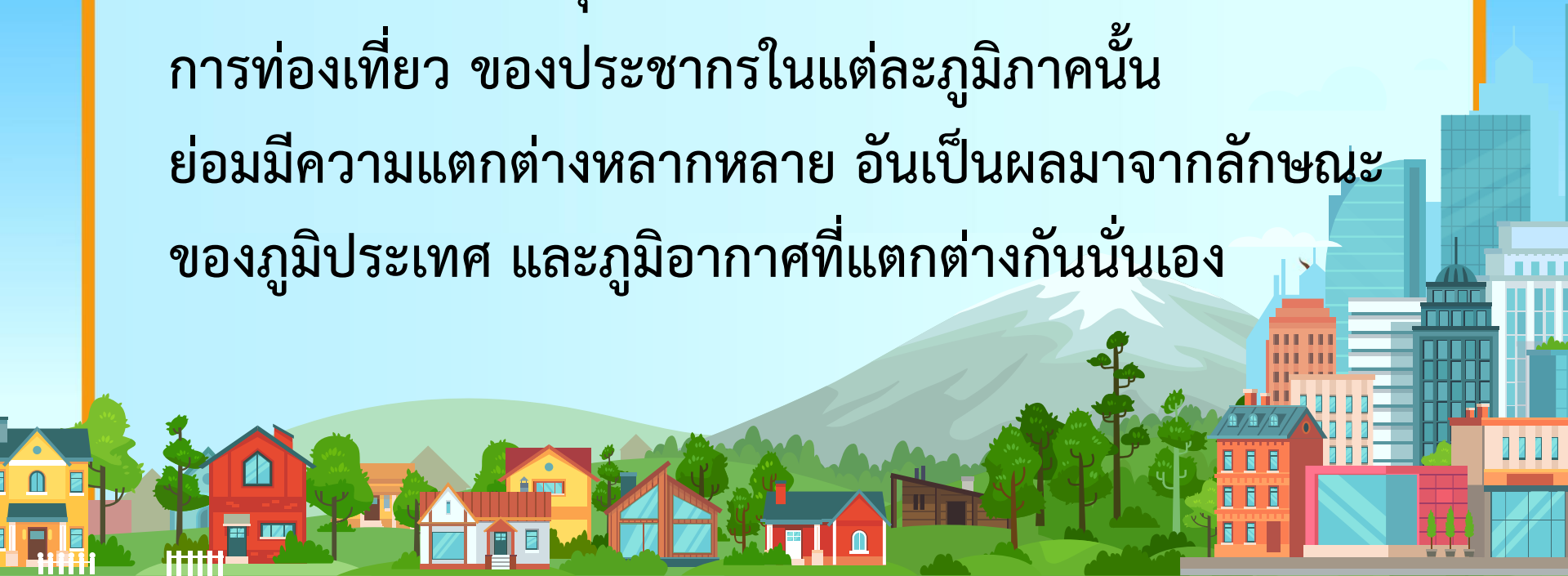
แนวคำตอบ

๑. นักเรียนอาศัยอยู่ในภูมิภาคใดภาคใต้.....
๒. ทรัพยากรที่สำคัญในภูมิภาค อย่างเช่น ต้นไม้ แม่น้ำ แร่ธาตุ
.....ติดกับทะเลและภูเขา มีหมู่เกาะ และมีสัตว์น้ำจำนวนมาก.....
๓. ทรัพยากรดังกล่าวมีอิทธิพลต่อวิถีชีวิตของประชากรในท้องถิ่นอย่างไร
.....ทำให้เกิดอาชีพทำประมง และอาชีพให้บริการด้านการท่องเที่ยว.....

สรุปบทเรียน



สิ่งแวดล้อมทางธรรมชาติกับวิถีชีวิต ทั้งทางด้าน
เกษตรกรรม การปศุสัตว์ การประมง การบริการและ
การท่องเที่ยว ของประชากรในแต่ละภูมิภาคนั้น
ย่อมมีความแตกต่างกันหลากหลาย อันเป็นผลมาจากลักษณะ
ของภูมิประเทศ และภูมิอากาศที่แตกต่างกันนั่นเอง



บทเรียนครั้งต่อไป

เรื่อง สิ่งแวดล้อมทางธรรมชาติกับการสร้างสรรค์วัฒนธรรม



สิ่งที่ต้องเตรียม

ใบงานที่ ๔

เรื่อง สิ่งแวดล้อมทางธรรมชาติกับการสร้างสรรค์วัฒนธรรม

สามารถดาวน์โหลดได้ที่ www.dltv.ac.th

