

# รายวิชาภาษาไทย

รหัสวิชา ท๑๓๑๐๑

ชั้นประถมศึกษาปีที่ ๓

เรื่อง **ปริศนาคำทาย**

ครูผู้สอน

ครูเกศวลี

มะลิโชติ

ครูอนุชา

อินทร์พ่วง





ปริศนาคำทาย

## จุดประสงค์การเรียนรู้

๑. บอกความหมายของปริศนาคำทายได้
๒. ตอบปริศนาคำทายได้
๓. เห็นคุณค่าของการเล่นปริศนาคำทาย



อะไรเอ่ย มีตารอบตัว มีหัวหัวเดียว

ลับประด

อะไรเอ่ย ชื่ออยู่บนฟ้า กายาอยู่บนดิน

ไส้เดือน

อะไรเอ่ย ตัดโคนไม้ตาย ตัดปลายไม้เนา

ผม

# ใบความรู้ที่ ๓

## เรื่อง ปริศนาคำทาย

ใบความรู้ที่ ๓ เรื่อง ปริศนาคำทาย

### ประโยชน์ที่ได้รับ

๑. ผู้เล่นได้รับความสนุกสนาน เพลิดเพลิน ขบขัน เป็นการพัฒนาจิตใจให้แจ่มใส
๒. ฝึกให้ผู้เล่นเป็นผู้มีนิสัยช่างสังเกต ช่างคิด ฉลาดเฉลียวในการฝึกปัญญาของผู้เล่น
๓. ผู้เล่นจะได้รับความรู้ด้านต่าง ๆ เช่น สำนวนภาษา สังคมวิทยาและธรรมชาติวิทยา
๔. เป็นการใช้เวลาว่างให้เป็นประโยชน์
๕. เป็นการสร้างความสามัคคีสร้างมนุษยสัมพันธ์ในหมู่ผู้เล่นอีกด้วย
๖. เป็นการพัฒนาการใช้ภาษา
๗. เป็นการฝึกให้มีไหวพริบ เขวี้ยง ปัญญาดี

### ประเภทของปริศนาคำทาย

๑. ปริศนาคำทายเกี่ยวกับปรากฏการณ์ธรรมชาติ เช่น  
อะไรเอ๋ยเขียวชอุ่มพุ่มไสวไม่มีใบไม้แต่เม็ด=ฝน
๒. ปริศนาคำทายเกี่ยวกับพืช เช่น  
อะไรเอ๋ยต้นเท่าครกใบปรกดิน= ตะไคร้
๓. ปริศนาคำทายเกี่ยวกับสัตว์ เช่น  
อะไรเอ๋ย สี่เท้าเดินมาหลังคามุงสังกะสี = เต่า
๔. ปริศนาคำทายเกี่ยวกับอาชีพ เช่น  
อะไรเอ๋ย ข้างโน้นก็เขาข้างนี้ก็เขาเรือสำเภาแล่นตรงกลาง = กี่ทอผ้า
๕. ปริศนาคำทายเกี่ยวกับอวัยวะ เช่น  
อะไรเอ๋ยไม่ใกล้ไม่ไกลมองเห็นรำไร = จมูก
๖. ปริศนาคำทายเกี่ยวกับศาสนา-ประเพณี เช่น  
อะไรเอ๋ย หัวเป็นหนามถามไม่พูด = พระพุทธรูป
๗. ปริศนาคำทายเกี่ยวกับวรรณกรรม เช่น พระรามชอบสีอะไร = สีดา
๘. ปริศนาคำทายเกี่ยวกับเขาวงกตปัญหา เช่น อะไรอยู่บนฟ้า = วรรณยุกต์โท

ความหมายของปริศนาคำทาย



## ปริศนาคำทาย

คือปัญหาหรือคำถามซึ่งผู้ถามอาจจะถามตรง ๆ  
หรือถามทางอ้อม คำถามอาจจะใช้ถ้อยคำธรรมดา  
หรือจะมีสัมผัสแบบภาษาร้อยกรองก็ได้ ภาษาที่ใช้เน้น  
เป็นภาษาสั้น ๆ ง่าย ๆ กระชับความ แต่ยากแก่การ  
ตีความในตัวปริศนาอยู่บ้าง

# ปริศนาคำทาย

ส่วนคำตอบมักจะเป็นสิ่งที่พบเห็นในชีวิตประจำวัน  
ในสมัยนั้น ๆ และในบางคำถามมักจะมีเค้า  
หรือแนวทางสำหรับคำตอบ ซึ่งผู้ตอบจะต้องใช้  
การสังเกต ความคิดและไหวพริบในการคิดหาคำตอบ

# ลักษณะของปริศนาคำทาย

๑. นิยมใช้คำคล้องจองกัน โดยไม่กำหนด  
จำนวนคำในแต่ละวรรค เป็นข้อความสั้น ๆ  
กะทัดรัดหรืออาจผูกเป็นปริศนากลอน ซึ่งบ่งบอก  
ถึงความเป็นคนเจ้าบทเจ้ากลอนทำให้จำได้ง่าย

๒. เนื้อหานั้นมักจะนำมาจากสิ่งต่าง ๆ  
ที่อยู่รอบตัวเรา เช่น ของใช้ คน สัตว์ ผัก พืช  
เวลา สถานที่ เครื่องใช้ ปรัชญาการณ์ธรรมชาติ  
เซาว์ปัญญา ฯลฯ

๓. จำนวนข้อความคำถามจะมีความสั้นยาว  
ไม่เท่ากัน คือ อาจจะมีเพียงตอนเดียว สองตอน  
สามตอน หรือมากกว่านี้ แต่ข้อความทุกตอน  
จะเป็นการบอกคำตอบอยู่ในตัวเป็นนัย ๆ ซึ่งเมื่อนำ  
คำตอบมารวมกันจะเป็นลักษณะของสิ่งที่ทายนั่นเอง

๔. ไม่นิยมถามตรง ๆ แต่จะใช้สิ่งเปรียบเทียบ

๕. มีการท้าทายให้ผู้ไขปริศนาพยายามคิด

ประโยชน์ที่ได้รับ



๑. ผู้เล่นได้รับความสนุกสนาน เพลิดเพลิน  
ขอบขัน เป็นการพัฒนาจิตใจให้แจ่มใส

๒. ฝึกให้ผู้เล่นเป็นผู้มีนิสัยช่างสังเกต ช่างคิด  
ฉลาดเฉลียวในการฝึกปัญญาของผู้เล่น

๓. ผู้เล่นจะได้รับความรู้ด้านต่าง ๆ เช่น  
สำนวนภาษา สังคมวิทยา  
และธรรมชาติวิทยา

๔. เป็นการใช้เวลาว่างให้เป็นประโยชน์

๕. เป็นการสร้างความสามัคคี  
สร้างมนุษยสัมพันธ์ในหมู่ผู้เล่นอีกด้วย

## ๒. เป็นการพัฒนาการใช้ภาษา

๗. เป็นการฝึกให้มึไหวพริบ เซาวนั ปัญญาดี

ประเภทของปริญญาคำทนาย



๑. ปริศนาคำทายเกี่ยวกับปรากฏการณ์ธรรมชาติ

เช่น

อะไรเอ๋ยเขียวชอุ่มพุ่มไสวไม่มีใบมีแต่เม็ด = ฝน



๒. ปริศนาคำทายเกี่ยวกับพืช เช่น  
อะไรเอ๋ยต้นเท่าครกใบปรกดิน = ตะไคร้



๓. ปริศนาคำทายเกี่ยวกับสัตว์ เช่น  
อะไรเอ๋ย สี่เท้าเดินมาหลังคามุงกระเบื้อง  
= เต่า



๔. ปริศนาคำทายเกี่ยวกับอาชีพ เช่น  
อะไรเอ่ยมีหาง มีปาก มีตา กินปลาเป็น

อาหาร = แห





๕. ปริศนาคำทายเกี่ยวกับอวัยวะ เช่น  
อะไรเอ๋ยไม้ไถล้ไม้ไถกลมองเห็นรำไร = จมูก



๒. ปรีศนาคำทนายเกี่ยวกับศาสนา-ประเพณี  
เช่นอะไรเอ่ย หัวเป็นหนามถามไม่พูด  
= พระพุทธรูป



๗. ปริศนาคำทายเกี่ยวกับวรรณกรรม เช่น  
พระรามชอบสีอะไร = สีดา



นางสีดา • *Nang Sida*

๘. ปริศนาคำทายเกี่ยวกับเซาว์ปัญญา เช่น  
อะไรอยู่บนฟ้า = วรรณยุกต์โท

ฟ้า





ปริศนาพาสนุก

อะไรเอ๋ยยิ่งสุกยิ่งหวาน ยิ่งนานยิ่งหอม

กล้วยหอม



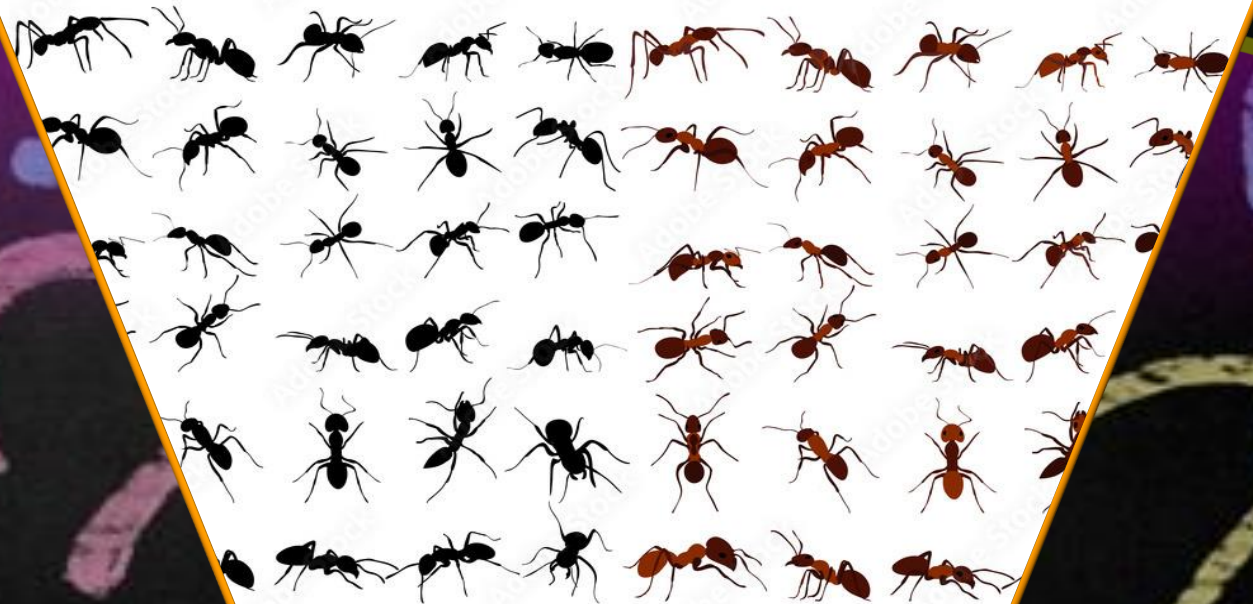
อะไรเอ่ยหอมตลอดปี นารีชอบใช้

น้ำหอม



อะไรเอ๋ยปากกัดกันต่อย มีเป็นร้อยเป็นพัน

มด



อะไรเอ่ยมีแขนมีตัว หัวไม่มี

เสื้อ



อะไรเอ่ยหยุดเดินเมื่อไร ตายเมื่อนั้น

นาฬิกา





คำทนายปริศนา

เรามาฝึกแต่ง

# ใบงานที่ ๕ เรื่อง ปริศนาคำทาย

## คำชี้แจง

ให้อ่านปริศนาคำทาย  
แล้วเขียนคำตอบ  
และวาดภาพประกอบ  
พร้อมทั้งระบายสีให้สวยงาม

๕. อะไรเอ๋ย แดดหุบเพื่อนหาย แดดฉายเพื่อนมา

---

---

---



ตอนที่ ๒ ให้คิดปริศนาคำทาย พร้อมวาดภาพประกอบ  
ปริศนาคำทาย

---

---

---

คำตอบ

---

---

---



ชื่อ ..... สกุล ..... ชั้น ..... เลขที่ .....



## บทบาทครูปลายทาง

๑. ครูให้นักเรียนทำใบงานที่ ๕ เรื่อง ปริศนาคำทาย
๒. ครูอธิบายการทำกิจกรรมอ่าน ออกเสียงข้อความที่กำหนดให้ แล้วประเมินการอ่านของตนเอง



## บทบาทนักเรียน

๑. นักเรียนใบงานที่ ๕ เรื่อง ปริศนาคำทาย
๒. เมื่อนักเรียนสงสัยหรือไม่เข้าใจ ให้สอบถามคุณครู
๓. ทำงานด้วยความมุ่งมั่นตั้งใจ ไม่ส่งเสียงรบกวนผู้อื่น



๑. อะไรเอ๋ย  
มีตารอบหัว  
เอาตัวไม่รอด



ลับประด

๒. อะโรเอ๋ย  
ชื้อยู่บนหัว  
ตัวอยู่ในน้ำ



กุง

๓. อะโรเอ๋ย  
เข้าเข้าเข้าถ้า  
คำคำออกเรียงราย



ดาว

๔. อะโรเอ๋ย  
สองขาเกี้ยวหู  
มองดูเห็นแจ๋ง



แว่นตา

๕. อะโรเอ๋ย

แดดหุบเพื่อนหาย

แดดฉายเพื่อนมา



เงา

สิ่งได้เรียนรู้ในวันนี้

ปรีศนาคำทนาย

ประโยชน์ของ  
ปรีศนาคำทนาย

ปรีศนาคำทนายมีลักษณะเป็นอย่างไร



ปรีศนาคำทนายเป็นปรีศนา  
ที่ใช้ถามกันยามว่าง มักขึ้นต้นด้วยคำว่า  
อะไรเอ่ย มักเป็นคำคล้องจอง คำตอบ  
มักจะเป็นคำถามที่ใช้กันทั่วไปอาจจะเป็น  
ชื่อพืช สัตว์ หรือสิ่งของก็ได้

# ประโยชน์ของปริญญาคำทนาย

ให้ความ  
สนุกสนาน

ให้ความรู้

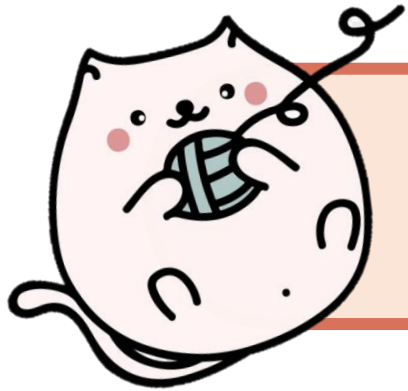
ประโยชน์ของ  
ปรีศนาคำทนาย

ฝึกไหวพริบ  
เชาวน์ปัญญา

อนุรักษ์ภูมิปัญญา  
ของบรรพบุรุษ

เราจะร่วมสืบสาน  
เรื่องการเล่นปริศนาคำทายได้อย่างไร

ชวนผู้ปกครอง เพื่อน ๆ  
และน้อง ๆ เล่นปริศนาคำทายยามว่าง



## สิ่งที่ต้องเตรียมในครั้งต่อไป

๑. ใบความรู้ที่ ๔ เรื่อง ประโยค

๒. ใบงานที่ ๖

เรื่อง วิเคราะห์ประโยคเพื่อการสื่อสาร



# บทเรียนครั้งต่อไป

เรื่อง

วิเคราะห์ชนิดของประโยค

ดาวน์โหลดเอกสารได้ที่ [www.dltv.ac.th](http://www.dltv.ac.th)

รายวิชาภาษาไทย

ชั้นประถมศึกษาปีที่ ๓

