

# รายวิชาภาษาไทย

รหัสวิชา ท๑๓๑๐๑

ชั้นประถมศึกษาปีที่ ๓

เรื่อง

จดหมายลาครู  
(จดหมายลาป่วย)

ครูผู้สอน

ครูเกศวลี

มะลิโชติ

ครูอนุชา

อินทร์พ่วง





**จดหมายลาครู  
(จดหมายลาป่วย)**



## จุดประสงค์การเรียนรู้

๑. บอกความหมายของจดหมายลาครูได้
๒. เขียนจดหมายลาครูประเภทลาป่วยได้
๓. มีมารยาทในการเขียน



# เพลงการเขียนจดหมาย

คำร้อง : ครูเกศวลี (วัฒนา) มะลิโชติ

ทำนองเพลง : หักคอไอ้เท่ง



การเขียนจดหมายทั่วไป

จำเอาไว้ต้องมีรูปแบบ

ที่อยู่ วันที่ คำขึ้นต้น

เนื้อหา คำลงท้าย ชื่อผู้เขียน

เราพากเพียรเขียนให้ถูกต้อง



เพลง การเขียนจดหมาย คำร้อง : ครูเกศวลี มะลิโชติทำนองเพลง : หักคอไอ้เท่ง

ที่อยู่ผู้เขียนอยู่ที่ใด

ตำบลไหน อำเภออะไร

จังหวัดละจังหวัดใด

อย่าลืมใส่รหัสไปรษณีย์



เพลง การเขียนจดหมาย คำร้อง : ครูเกศวลี มะลิโชติทำนองเพลง : หักคอไอ้เท่ง

วันที่นั้นเขียนเช่นไร

ฟังต่อไปจะบอกเดี๋ยวนี้

ให้เขียน ๓๐ ธันวาคม

ตามด้วย ๒๕๖๔



เพลง การเขียนจดหมาย คำร้อง : ครูเกศวลี มะลิโชติทำนองเพลง : หักคอไอ้เท่ง

คำขึ้นต้นเขียนถึงใคร

ถ้าเพื่อนรู้ใจต้อง “สวัสดี”

คำขึ้นต้นเขียนถึงใคร

ถ้าคุณครูต้องเขียนว่า “เรียน”



เพลง การเขียนจดหมาย คำร้อง : ครูเกศวลี มะลิโชติทำนองเพลง : หักคอไอ้เท่ง



ถ้าเขียนถึงคุณพ่อคุณแม่

ถ้าเขียนถึงคุณพ่อคุณแม่

ที่แม่แม่ต้องเขียน “กราบเท้า”

ที่แม่แม่ต้องเขียน “กราบเท้า”



เพลง การเขียนจดหมาย คำร้อง : ครูเกศวลี มะลิโชติทำนองเพลง : หักคอไ้เทิง

เนื้อหาจะเขียนเช่นไร

ถามเพื่อนไปสบายดีหรือเปล่า

แล้วถามเรื่องราวทุกข์สุข

หรือเล่าเรื่องสนุกให้ฟัง



เพลง การเขียนจดหมาย คำร้อง : ครูเกศวลี มะลิโชติทำนองเพลง : หักคอไอ้เท่ง

คำลงท้ายเขียนเช่นไร

ถ้าเพื่อนรู้ใจ “รักและคิดถึง”

คำลงท้ายเขียนเช่นไร

ถ้าคุณครู “ด้วยความเคารพ”



เพลง การเขียนจดหมาย คำร้อง : ครูเกศวลี มะลิโชติทำนองเพลง : หักคอไต้เต่ง

ถ้าเขียนถึงคุณพ่อคุณแม่

ถ้าเขียนถึงคุณพ่อคุณแม่

ที่แน่นแน่น “รักและเคารพ”

ที่แน่นแน่น “รักและเคารพ”



เพลง การเขียนจดหมาย คำร้อง : ครูเกศวลี มะลิโชติทำนองเพลง : หักคอไอ้เท่ง

ชื่อผู้เขียนคือใคร

ตัวเราไล่จากานดา

ชื่อเล่นชื่อจริงก็มี

จำให้ดีชื่อเล่นเขียนถึงเพื่อน

จำให้ดีชื่อจริงเขียนถึงครู



เพลง การเขียนจดหมาย คำร้อง : ครูเกศวลี มะลิโชติทำนองเพลง : หักคอไอ้เท่ง

การวางรูปแบบจดหมาย

คงจำได้นะเจ้ากานดา

อย่าลืมสะกดคำให้ถูกต้อง

อย่าลืมเขียนให้สวยงาม

แล้วก็ทำตามด้วยความสะอาด



เพลง การเขียนจดหมาย คำร้อง : ครูเกศวลี มะลิโชติทำนองเพลง : หักคอไอ้เท่ง

# ใบความรู้ที่ ๓

## เรื่อง จดหมายลาครู

### (ส่วนประกอบของจดหมาย)



๓. วัน  
ปี ที่เขียนจด

๔. คำ  
การห  
สวยงาม  
สีขาว  
ส่วนปร

๕. เนื้อ  
ตลอดจนระ

และป  
เวลา  
จะมา

รูปแบบ  
มีนาค

ของผู้เ  
(แชนว

๖. คำ  
ความเคารพ

๗. ลง

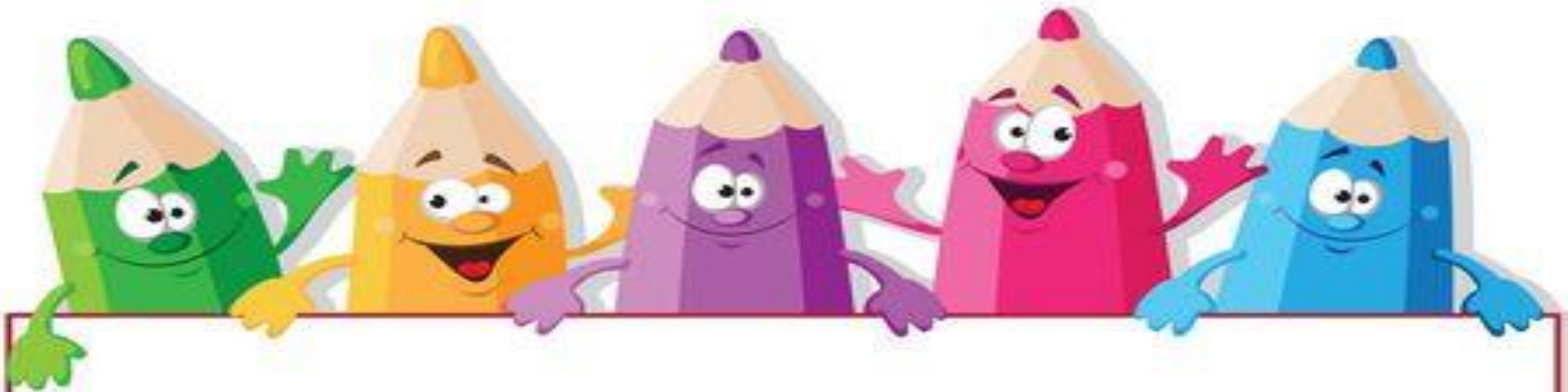
๘. เขียนจด

**รูปแบบการเขียนจดหมายลาป่วย ลากิจ**

ริมกระดาษ	แนวขึ้นต้น	กึ่งกลางกระดาษแนวขึ้นต้นกับริมกระดาษ
		(ที่อยู่)..... ..... .....
		(วันที่).....
๓ - ๓.๕ นิ้ว	(คำขึ้นต้น) ๐.๕ นิ้ว (เนื้อความ)..... ..... .....	
		(เนื้อความ)..... ..... .....
		(คำลงท้าย)
		(ลงชื่อผู้เขียน)
		ขอรับรองว่าเป็นความจริง ลงชื่อ..... (ผู้ปกครอง)

**หมายเหตุ**

๑. รูปแบบจดหมายอาจปรับได้ตามความเหมาะสม
๒. ย่อหน้าสุดท้ายของเนื้อความในจดหมาย
  - ๒.๑ จดหมายลาป่วย  
มักใช้ว่า จึงเรียนมาเพื่อทราบ
  - ๒.๒ จดหมายลากิจ  
มักใช้ว่า จึงเรียนมาเพื่อขออนุญาต
๓. คำรับรองของผู้ปกครอง วางให้ตรงกับคำขึ้นต้น



# การเขียนจดหมาย

## ลาครุ





การเขียนจดหมายลาครู เป็นการเขียนจดหมายถึงครู  
เพื่อแจ้งสาเหตุของการหยุดเรียน เนื่องจากการป่วย  
หรือมีกิจธุระจำเป็น ผู้เขียนต้องเขียนด้วยลายมือ  
ที่สวยงาม เรียบร้อยถูกต้อง ใช้ภาษาที่สุภาพ  
เขียนเฉพาะใจความสำคัญ ใช้กระดาษสีขาว  
สะอาด ไม่ยับยู่ยี่หรือฉีกขาด ไม่มีรอยลบที่สกปรก

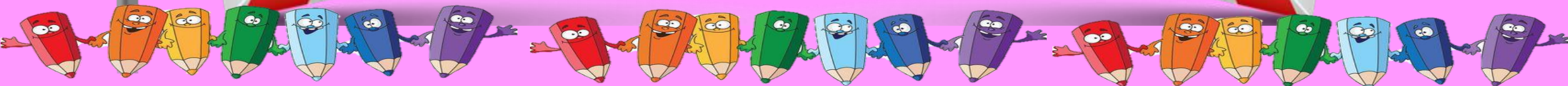




จดหมายลาครู

จดหมายลาป่วย

จดหมายลากิจ





# จดหมายลาป่วย

# สาเหตุการลาป่วย

เป็นไข้ ไม่สบาย

ปวดศีรษะ

ปวดท้อง

ตาอักเสบ

ประสบอุบัติเหตุ

รถจักรยานล้ม

ตกต้นไม้ แขนหัก

แตนต่อย



๙๒ หมู่ ๘ ตำบลดอนยาง  
อำเภอปะทิว จังหวัดชุมพร  
๘๖๒๑๐

๒๘ มีนาคม ๒๕๖๕

เรียน คุณครูประจำชั้นประถมศึกษาปีที่ ๓

เนื่องจากดิฉันป่วยเป็นโรคหวัด มีไข้ตัวร้อนและหนาวสั่น ปวดศีรษะและ  
ปวดเมื่อยทั้งตัว ดิฉันไม่สามารถมาเรียนได้ จึงขออนุญาตลาหยุดเป็นเวลา ๓ วัน ตั้งแต่  
วันที่ ๒๘ - ๓๐ มีนาคม ๒๕๖๕ เมื่อดิฉันหายป่วยแล้วจะมาเรียนตามปกติ  
จึงเรียนมาเพื่อทราบ

ด้วยความเคารพอย่างสูง  
สิระดา อินทร์พ่วง

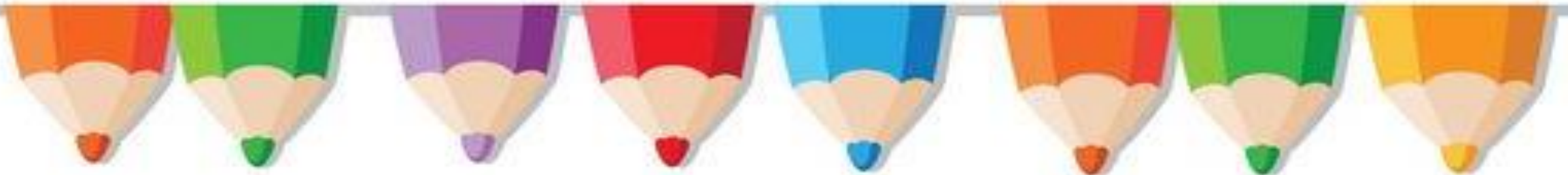
ขอรับรองว่าเป็นความจริง  
อนุชา อินทร์พ่วง  
ผู้ปกครอง

# ส่วนประกอบ ของจดหมายลาครู





# ๑. ที่อยู่ของผู้เขียน





## ๒. วัน เดือน ปี ที่เขียนจดหมาย







# ๓. คำขึ้นต้น





# ๕. เนื้อความของจดหมาย



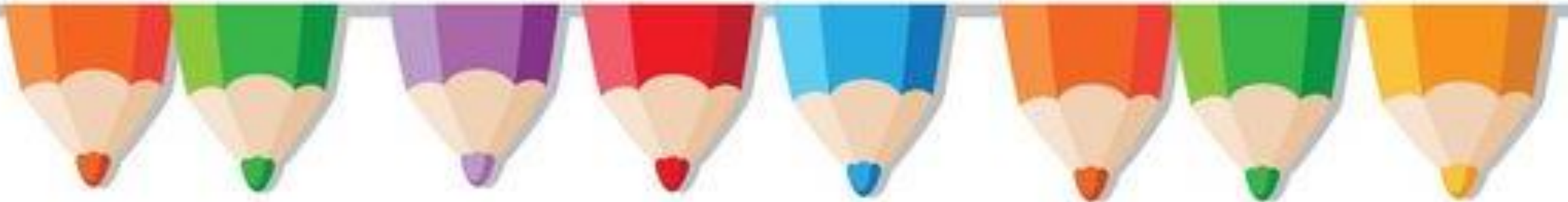


# ๕. คำลงท้าย





# ๖. ลายมือชื่อผู้เขียน





๗. คำรับรอง  
ของผู้ปกครอง





# ๘. การเขียนจําหน้าซอง จดหมาย



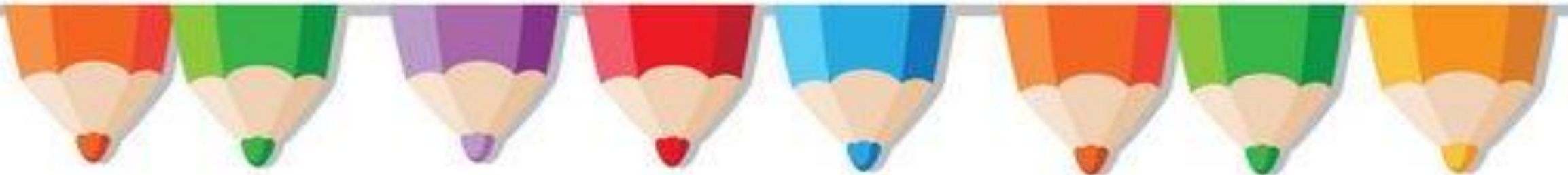


รูปแบบ

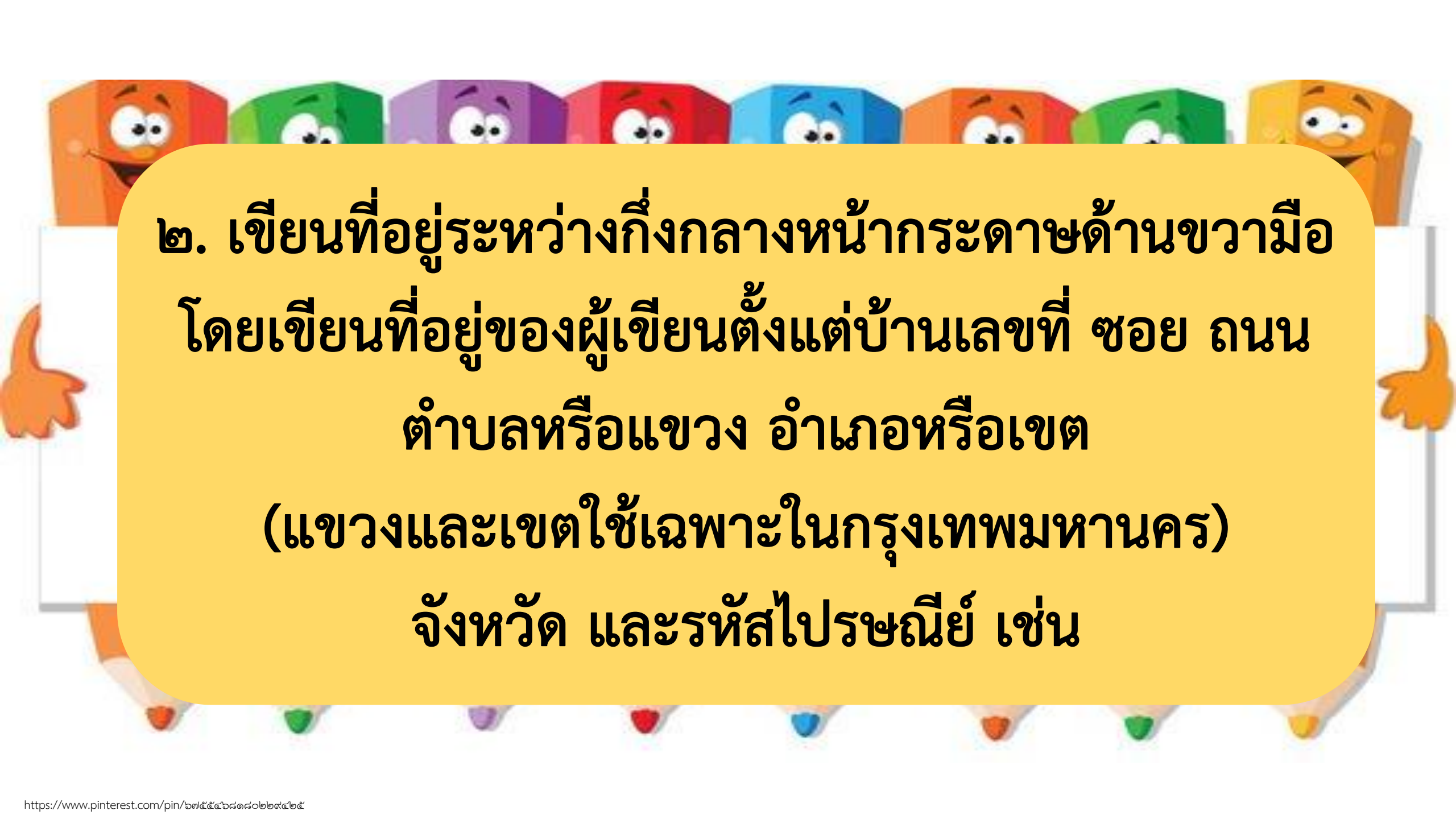
การเขียนจดหมายลาครู



# ๑. แบ่งกิ่งกลางหน้ากระดาษ







๒. เขียนที่อยู่ระหว่างกิ่งกลางหน้ากระดาษด้านขวามือ  
โดยเขียนที่อยู่ของผู้เขียนตั้งแต่บ้านเลขที่ ซอย ถนน  
ตำบลหรือแขวง อำเภอหรือเขต  
(แขวงและเขตใช้เฉพาะในกรุงเทพมหานคร)  
จังหวัด และรหัสไปรษณีย์ เช่น

๙๒ หมู่ ๘ ซอยบัณฑิต

ตำบลดอนยาง อำเภอปะทิว

จังหวัดชุมพร ๘๖๒๑๐





๓. วัน เดือน ปี ให้เริ่มเขียนที่เส้นกึ่งกลาง  
หน้ากระดาษโดยเขียนเฉพาะวัน เดือน  
ปี ที่เขียนจดหมาย ไม่ต้องมีคำว่า  
วันที่ เดือน พ.ศ.

๒๘ มกราคม ๒๕๖๔

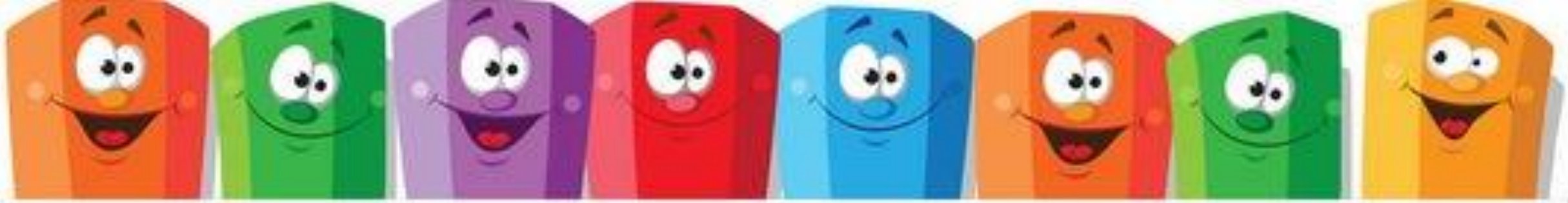




๔. คำขึ้นต้นให้เว้นจาก  
ขอบกระดาษ ๑ นิ้ว โดยใช้เวลา

# เรียน คุณครูประจำชั้นประถมศึกษาปีที่ ๓





**๕. เนื้อความจดหมาย บรรทัดแรกต้องย่อหน้า  
เขียนบอกสาเหตุของการลา  
ตลอดจนระยะเวลาของการลาในแต่ละครั้ง**



เนื่องจากกระผมป่วยเป็นโรคหวัด มีไข้ตัวร้อน  
และหนาวสั่นปวดศีรษะและปวดเมื่อยทั้งตัวกระผมไม่สามารถ  
มาเรียนได้ จึงขออนุญาตลาหยุดเป็นเวลา ๓ วัน ตั้งแต่วันที่  
๒๘ - ๓๐ มกราคม ๒๕๖๔ เมื่อกระผมหายป่วย แล้วจะ  
มาเรียนตามปกติ

จึงเรียนมาเพื่อทราบ







๒. คำลงท้าย ให้เขียนตรงกับวันที่  
คำลงท้ายที่เขียนเป็นการแสดง  
ความเคารพ โดยจะต้องเขียนว่า



ด้วยความเคารพอย่างสูง

หรือ

ด้วยความเคารพอย่างสูง





๗. ลงชื่อผู้เขียนให้เขียน  
กึ่งกลางของคำลงท้ายด้วย  
ลายมือที่ชัดเจน อ่านง่าย

ด้วยความเคารพอย่างสูง  
อนุชา อินทร์พ่วง





๘. คำรับรองของผู้ปกครอง ให้เขียนตรงกับ  
คำขึ้นต้น หลังจากที่นักเรียนเขียนจดหมาย  
เสร็จแล้วต้องให้ผู้ปกครองลงชื่อรับรองว่า  
นักเรียนป่วยหรือมีกิจธุระจริง

ขอรับรองว่าเป็นความจริง

เกศวลี มะลิโชติ

ผู้ปกครอง



หมายเหตุ คำสรรพนามที่ใช้ในการเขียนจดหมายลาครู  
นักเรียนหญิงให้ใช้คำว่า ดิฉัน  
นักเรียนชายให้ใช้คำว่า กระผม







## ตัวอย่างจดหมายลาป่วย

๕ / ๖๙ ถนนช้างม้อย  
อำเภอเมืองเชียงใหม่  
จังหวัดเชียงใหม่ ๕๐๐๐๐

๑ กุมภาพันธ์ ๒๕๕๖

เรียน คุณครูประจำชั้นประถมศึกษาปีที่ ๗/๑ ที่เคารพ

เนื่องด้วยกระผมมีอาการปวดท้องและท้องเสีย ไม่สามารถ  
มาเรียนได้ จึงขอลาหยุดเรียนเป็นเวลา ๒ วัน ตั้งแต่วันที่  
๑ - ๒ กุมภาพันธ์ ๒๕๕๖ เมื่อกระผมหายป่วยแล้วจะมาเรียนตาม  
ปกติ

จึงเรียนมาเพื่อทราบ

ด้วยความเคารพอย่างสูง  
สมศักดิ์ งามตียิ่ง

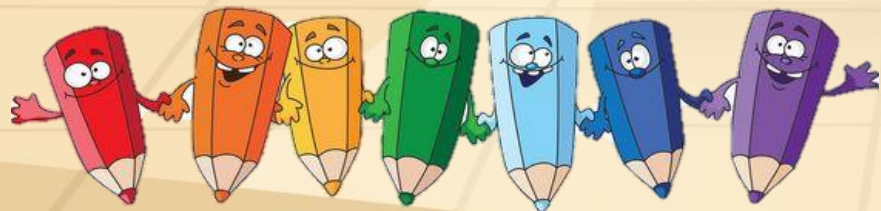
ขอรับรองว่าเป็นความจริง  
สมศรี ติงามยิ่ง  
ผู้ปกครอง



เนื่องด้วย.....ไม่สบาย มีอาการปวดศีรษะ  
ไม่สามารถมาโรงเรียนได้ จึงขอยุติเรียนเป็นเวลา  
.....วัน ตั้งแต่วันที่..... สิงหาคม ๒๕๖๑  
เมื่อครบกำหนดแล้ว.....จะมาเรียนตามปกติ  
จึงเรียนมาเพื่อทราบ

# ใบงานที่ ๔

## เรื่อง จดหมายลาครู



คำชี้แจง

ให้นักเรียน

ให้หยุดเรียน

ใบงานที่ ๔ เรื่อง จดหมายลาครู  
หน่วยการเรียนรู้ที่ ๑๕ เรื่อง ศาสตร์ศิลป์การลา  
แผนก.....  
รายวิชาภาษา.....

ชื่อและที่อยู่ผู้ฝาก

ชื่อ.....นามสกุล.....  
บ้านเลขที่.....ซอย.....ถนน.....  
ตำบล.....อำเภอ.....  
จังหวัด.....  
รหัสไปรษณีย์.....

ณีกวดตรา  
ไปรษณียากร

ชื่อและที่อยู่ผู้รับ

ชื่อ.....นามสกุล.....  
บ้านเลขที่.....ซอย.....ถนน.....  
ตำบล.....อำเภอ.....  
จังหวัด.....  
รหัสไปรษณีย์.....

.....

.....

.....

.....

.....



## บทบาทครูปลายทาง

๑. ครูให้คำแนะนำ  
เมื่อนักเรียนสงสัยหรือไม่เข้าใจ
๒. ครูอธิบาย เรื่อง จดหมายลาครู

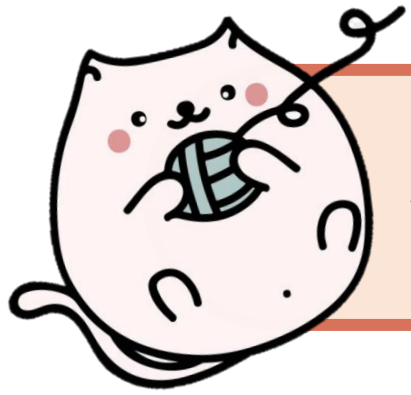


## บทบาทนักเรียน

๑. ทำใบงานที่ ๔ เรื่อง จดหมายลาครู
๒. เมื่อนักเรียนสงสัยหรือไม่เข้าใจ  
ให้สอบถามคุณครู
๓. ทำงานด้วยความมุ่งมั่นตั้งใจ  
มีมารยาทการเขียน  
ไม่ส่งเสียงรบกวนผู้อื่น







## สิ่งที่ต้องเตรียมในครั้งต่อไป

๑. ใบความรู้ที่ ๓ เรื่อง จดหมายลาครู
  ๒. ใบงานที่ ๕ เรื่อง เขียนจดหมายลาครู
- ประเภทลาก็จ



# บทเรียนครั้งต่อไป

เรื่อง จดหมายลาครู (จดหมายลากิจ)

ดาวน์โหลดเอกสารได้ที่ [www.dltv.ac.th](http://www.dltv.ac.th)

รายวิชาภาษาไทย  
ชั้นประถมศึกษาปีที่ ๓

