

# รายวิชาภาษาไทย

รหัสวิชา ท๑๓๑๐๑

ชั้นประถมศึกษาปีที่ ๓

เรื่อง

จดหมายลาครู  
(ส่วนประกอบจดหมาย)

ครูผู้สอน

ครูเกศวลี

มะลิโชติ

ครูอนุชา

อินทร์พ่วง





**จดหมายลาครู  
(ส่วนประกอบจดหมาย)**



## จุดประสงค์การเรียนรู้

๑. บอกความหมายของจดหมายลาครูได้
๒. ระบุส่วนประกอบของจดหมายได้
๓. มีมารยาทในการเขียน



# เพลงการเขียนจดหมาย

คำร้อง : ครูเกศวลี (วัฒนา) มะลิโชติ

ทำนองเพลง : หักคอไอ้เท่ง



การเขียนจดหมายทั่วไป

จำเอาไว้ต้องมีรูปแบบ

ที่อยู่ วันที่ คำขึ้นต้น

เนื้อหา คำลงท้าย ชื่อผู้เขียน

เราพากเพียรเขียนให้ถูกต้อง



เพลง การเขียนจดหมาย คำร้อง : ครูเกศวลี มะลิโชติ ทำนองเพลง : หักคอไอ้เท่ง

ที่อยู่ผู้เขียนอยู่ที่ใด

ตำบลไหน อำเภออะไร

จังหวัดละจังหวัดใด

อย่าลืมใส่รหัสไปรษณีย์



เพลง การเขียนจดหมาย คำร้อง : ครูเกศวลี มะลิโชติ ทำนองเพลง : หักคอไอ้เท่ง

วันที่นั้นเขียนเช่นไร

ฟังต่อไปจะบอกเดี๋ยวนี้

ให้เขียน ๓๐ ธันวาคม

ตามด้วย ๒๕๖๔



เพลง การเขียนจดหมาย คำร้อง : ครูเกศวลี มะลิโชติ ทำนองเพลง : หักคอไอ้เท่ง

คำขึ้นต้นเขียนถึงใคร

ถ้าเพื่อนรู้ใจต้อง “สวัสดี”

คำขึ้นต้นเขียนถึงใคร

ถ้าคุณครูต้องเขียนว่า “เรียน”



เพลง การเขียนจดหมาย คำร้อง : ครูเกศวลี มะลิโชติ ทำนองเพลง : หักคอไอ้เท่ง



ถ้าเขียนถึงคุณพ่อคุณแม่

ถ้าเขียนถึงคุณพ่อคุณแม่

ที่แม่แม่ต้องเขียน “กราบเท้า”

ที่แม่แม่ต้องเขียน “รักและเคารพ”



เพลง การเขียนจดหมาย คำร้อง : ครูเกศวลี มะลิโชติ ทำนองเพลง : หักคอไต้เต่ง

เนื้อหาจะเขียนเช่นไร

ถามเพื่อนไปสบายดีหรือเปล่า

แล้วถามเรื่องราวทุกข์สุข

หรือเล่าเรื่องสนุกให้ฟัง



เพลง การเขียนจดหมาย คำร้อง : ครูเกศวลี มะลิโชติ ทำนองเพลง : หักคอไอ้เท่ง

คำลงท้ายเขียนเช่นไร

ถ้าเพื่อนรู้ใจ “รักและคิดถึง”

คำลงท้ายเขียนเช่นไร

ถ้าคุณครู “ด้วยความเคารพ”



เพลง การเขียนจดหมาย คำร้อง : ครูเกศวลี มะลิโชติ ทำนองเพลง : หักคอไอ้เท่ง

ถ้าเขียนถึงคุณพ่อคุณแม่

ถ้าเขียนถึงคุณพ่อคุณแม่

ที่แน่นแน่น “รักและเคารพ”

ที่แน่นแน่น “รักและเคารพ”



เพลง การเขียนจดหมาย คำร้อง : ครูเกศวลี มะลิโชติ ทำนองเพลง : หักคอไอ้เท่ง

ชื่อผู้เขียนคือใคร

ตัวเราไกล่จากานดา

ชื่อเล่นชื่อจริงก็มี

จำให้ดีชื่อเล่นเขียนถึงเพื่อน

จำให้ดีชื่อจริงเขียนถึงครู



เพลง การเขียนจดหมาย คำร้อง : ครูเกศวลี มะลิโชติ ทำนองเพลง : หักคอไอ้เท่ง

การวางรูปแบบจดหมาย

คงจำได้นะเจ้ากานดา

อย่าลืมสะกดคำให้ถูกต้อง

อย่าลืมเขียนให้สวยงาม

แล้วก็ทำตามด้วยความสะอาด

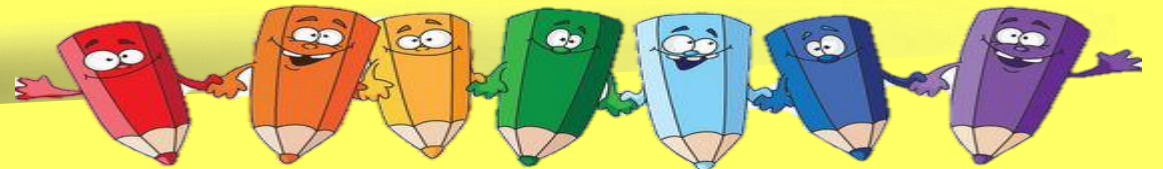


เพลง การเขียนจดหมาย คำร้อง : ครูเกศวลี มะลิโชติ ทำนองเพลง : หักคอไอ้เท่ง

# เพลงการเขียนจดหมาย

คำร้อง : ครูเกศวลี (วัฒนา) มะลิโชติ

ทำนองเพลง : หักคอไอ้เท่ง



การเขียนจดหมายทั่วไป

จำเอาไว้ต้องมีรูปแบบ

ที่อยู่ วันที่ คำขึ้นต้น

เนื้อหา คำลงท้าย ชื่อผู้เขียน

เราพากเพียรเขียนให้ถูกต้อง



เพลง การเขียนจดหมาย คำร้อง : ครูเกศวลี มะลิโชติ ทำนองเพลง : หักคอไอ้เท่ง



ที่อยู่ผู้เขียนอยู่ที่ใด

ตำบลไหน อำเภออะไร

จังหวัดละจังหวัดใด

อย่าลืมใส่รหัสไปรษณีย์



เพลง การเขียนจดหมาย คำร้อง : ครูเกศวลี มะลิโชติ ทำนองเพลง : หักคอไอ้เท่ง

วันที่นั้นเขียนเช่นไร

ฟังต่อไปจะบอกเดี๋ยวนี้

ให้เขียน ๓๐ ธันวาคม

ตามด้วย ๒๕๖๔



เพลง การเขียนจดหมาย คำร้อง : ครูเกศวลี มะลิโชติ ทำนองเพลง : หักคอไอ้เท่ง

คำขึ้นต้นเขียนถึงใคร

ถ้าเพื่อนรู้ใจต้อง “สวัสดี”

คำขึ้นต้นเขียนถึงใคร

ถ้าคุณครูต้องเขียนว่า “เรียน”



เพลง การเขียนจดหมาย คำร้อง : ครูเกศวลี มะลิโชติ ทำนองเพลง : หักคอไอ้เท่ง

ถ้าเขียนถึงคุณพ่อคุณแม่

ถ้าเขียนถึงคุณพ่อคุณแม่

ที่แน่แน่ต้องเขียน “กราบเท้า”

ที่แน่แน่ต้องเขียน “กราบเท้า”



เพลง การเขียนจดหมาย คำร้อง : ครูเกศวลี มะลิโชติ ทำนองเพลง : หักคอไอ้เท่ง

เนื้อหาจะเขียนเช่นไร

ถามเพื่อนไปสบายดีหรือเปล่า

แล้วถามเรื่องราวทุกข์สุข

หรือเล่าเรื่องสนุกให้ฟัง



เพลง การเขียนจดหมาย คำร้อง : ครูเกศวลี มะลิโชติ ทำนองเพลง : หักคอไอ้เท่ง

คำลงท้ายเขียนเช่นไร

ถ้าเพื่อนรู้ใจ “รักและคิดถึง”

คำลงท้ายเขียนเช่นไร

ถ้าคุณครู “ด้วยความเคารพ”



เพลง การเขียนจดหมาย คำร้อง : ครูเกศวลี มะลิโชติ ทำนองเพลง : หักคอไอ้เท่ง

ถ้าเขียนถึงคุณพ่อคุณแม่

ถ้าเขียนถึงคุณพ่อคุณแม่

ที่แน่นแน่น “รักและเคารพ”

ที่แน่นแน่น “รักและเคารพ”



เพลง การเขียนจดหมาย คำร้อง : ครูเกศวลี มะลิโชติ ทำนองเพลง : หักคอไอ้เท่ง

ชื่อผู้เขียนคือใคร

ตัวเราไกล่จากานดา

ชื่อเล่นชื่อจริงก็มี

จำให้ดีชื่อเล่นเขียนถึงเพื่อน

จำให้ดีชื่อจริงเขียนถึงครู



เพลง การเขียนจดหมาย คำร้อง : ครูเกศวลี มะลิโชติ ทำนองเพลง : หักคอไอ้เท่ง



การวางรูปแบบจดหมาย

คงจำได้นะเจ้ากานดา

อย่าลืมสะกดคำให้ถูกต้อง

อย่าลืมเขียนให้สวยงาม

แล้วก็ทำตามด้วยความสะอาด



เพลง การเขียนจดหมาย คำร้อง : ครูเกศวลี มะลิโชติ ทำนองเพลง : หักคอไอ้เท่ง



การเขียนจดหมาย

ลาครุ



การเขียนจดหมายลาครู เป็นการเขียนจดหมายถึงครู  
เพื่อแจ้งสาเหตุของการหยุดเรียน เนื่องจากการป่วย  
หรือมีกิจธุระจำเป็น ผู้เขียนต้องเขียนด้วยลายมือ  
ที่สวยงาม เรียบร้อยถูกต้อง ใช้ภาษาที่สุภาพ  
เขียนเฉพาะใจความสำคัญ ใช้กระดาษสีขาว  
สะอาด ไม่ยับยู่ยี่หรือฉีกขาด ไม่มีรอยลบที่สกปรก

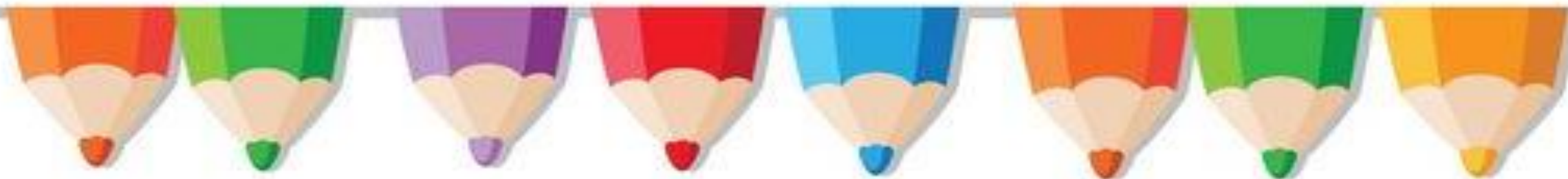


# ส่วนประกอบ ของจดหมายลาครู





# ๑. ที่อยู่ของผู้เขียน



ที่อยู่ผู้เขียนอยู่ที่ใด

ตำบลไหน อำเภออะไร

จังหวัดละจังหวัดใด

อย่าลืมใส่รหัสไปรษณีย์



เพลง การเขียนจดหมาย คำร้อง : ครูเกศวลี มะลิโชติ ทำนองเพลง : หักคอไอ้เท่ง

๙๒ หมู่ ๘ ซอยบ่อนทิต

ตำบลคอนยาง อำเภอปะทิว

จังหวัดชุมพร ๘๖๒๑๐







## ๒. วัน เดือน ปี ที่เขียนจดหมาย



วันที่นั้นเขียนเช่นไร

ฟังต่อไปจะบอกเดี๋ยวนี้

ให้เขียน ๓๐ ธันวาคม

ตามด้วย ๒๕๖๔



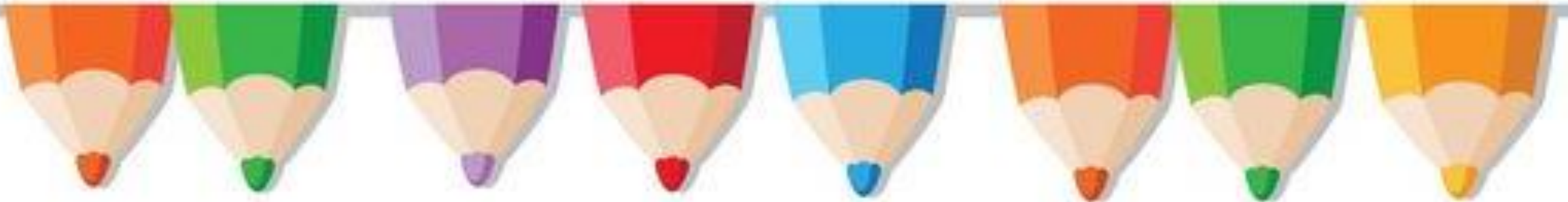
เพลง การเขียนจดหมาย คำร้อง : ครูเกศวลี มะลิโชติ ทำนองเพลง : หักคอไอ้เท่ง

๓๐ ธันวาคม ๒๕๖๔





# ๓. คำขึ้นต้น



คำขึ้นต้นเขียนถึงใคร

ถ้าเพื่อนรู้ใจต้อง “สวัสดี”

คำขึ้นต้นเขียนถึงใคร

ถ้าคุณครูต้องเขียนว่า “เรียน”



เพลง การเขียนจดหมาย คำร้อง : ครูเกศวลี มะลิโชติ ทำนองเพลง : หักคอไอ้เท่ง

ถ้าเขียนถึงคุณพ่อคุณแม่

ถ้าเขียนถึงคุณพ่อคุณแม่

ที่แน่แน่ต้องเขียน “กราบเท้า”

ที่แน่แน่ต้องเขียน “กราบเท้า”



เพลง การเขียนจดหมาย คำร้อง : ครูเกศวลี มะลิโชติ ทำนองเพลง : หักคอไอ้เท่ง



# ๕. เนื้อความของจดหมาย



เนื้อหาจะเขียนเช่นไร

ถามเพื่อนไปสบายดีหรือเปล่า

แล้วถามเรื่องราวทุกข์สุข

หรือเล่าเรื่องสนุกให้ฟัง



เพลง การเขียนจดหมาย คำร้อง : ครูเกศวลี มะลิโชติ ทำนองเพลง : หักคอไอ้เท่ง





# ๕. คำลงท้าย



คำลงท้ายเขียนเช่นไร

ถ้าเพื่อนรู้ใจ “รักและคิดถึง”

คำลงท้ายเขียนเช่นไร

ถ้าคุณครู “ด้วยความเคารพ”



เพลง การเขียนจดหมาย คำร้อง : ครูเกศวลี มะลิโชติ ทำนองเพลง : หักคอไอ้เท่ง

ถ้าเขียนถึงคุณพ่อคุณแม่

ถ้าเขียนถึงคุณพ่อคุณแม่

ที่แน่นแน่น “รักและเคารพ”

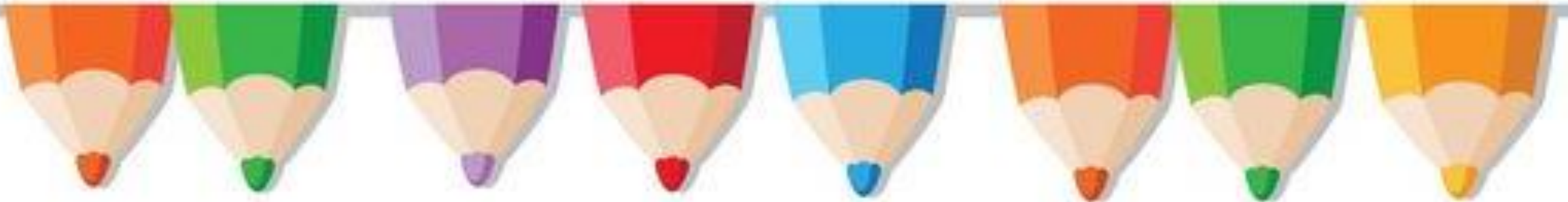
ที่แน่นแน่นรัก “และเคารพ”



เพลง การเขียนจดหมาย คำร้อง : ครูเกศวลี มะลิโชติ ทำนองเพลง : หักคอไอ้เท่ง



# ๖. ถายมือชื่อผู้เขียน



ชื่อผู้เขียนคือใคร

ตัวเราไกล่จากานดา

ชื่อเล่นชื่อจริงก็มี

จำให้ดีชื่อเล่นเขียนถึงเพื่อน

จำให้ดีชื่อจริงเขียนถึงครู



เพลง การเขียนจดหมาย คำร้อง : ครูเกศวลี มะลิโชติ ทำนองเพลง : หักคอไอ้เท่ง



๗. คำรับรอง  
ของผู้ปกครอง

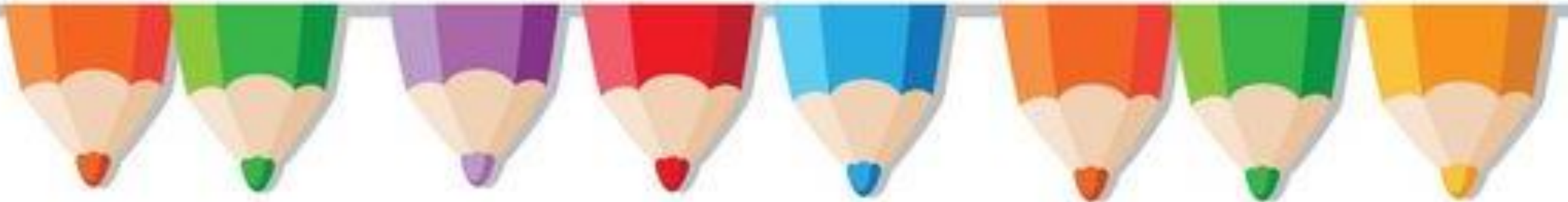


ขอรับรองว่าเป็นความจริง  
อนุชา อินทร์พ่วง  
ผู้ปกครอง





# ๘. การเขียนจําหน้าซอง จดหมาย





ชื่อและที่อยู่ผู้ฝาก

.....

.....



ชื่อและที่อยู่ผู้รับ

.....

.....

.....

**เรียน คุณครูประจำชั้นประถมศึกษาปีที่ ๓**

การวางรูปแบบจดหมาย

คงจำได้นะเจ้ากานดา

อย่าลืมสะกดคำให้ถูกต้อง

อย่าลืมเขียนให้สวยงาม

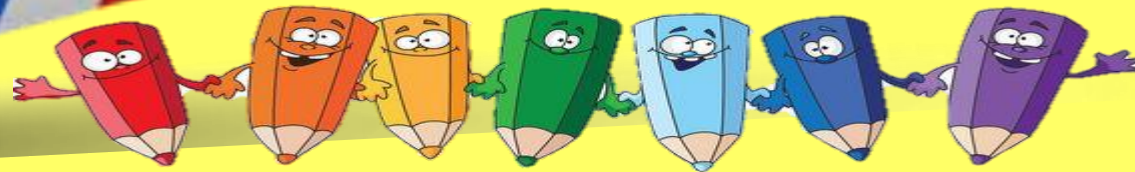
แล้วก็ทำตามด้วยความสะอาด



เพลง การเขียนจดหมาย คำร้อง : ครูเกศวลี มะลิโชติ ทำนองเพลง : หักคอไอ้เท่ง

**รูปแบบ**

**การเขียนจดหมายลาครู**



ริมกระดาด	แนวชั้นต้น	กิ่งกลางกระดาดแนวชั้นต้นกับริมกระดาด
		(ที่อยู่)..... ..... .....
		(วันที่).....
๑ - ๑.๕ นิ้ว	(คำขึ้นต้น)	
	๐.๕ นิ้ว (เนื้อความ)	..... ..... .....
		(เนื้อความ)..... ..... .....
		(คำลงท้าย)
		(ลงชื่อผู้เขียน)
	ขอรับรองว่าเป็นความจริง	
	ลงชื่อ.....	
	(ผู้ปกครอง)	



ที่อยู่.....

วันที่.....

คำขึ้นต้น.....

เนื้อหาความ.....

.....

.....

.....

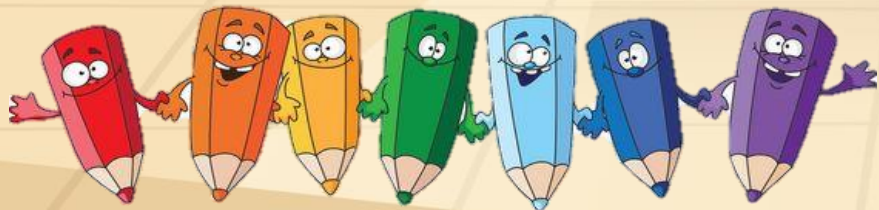
คำลงท้าย.....

ลายมือชื่อผู้เขียน.

คำรับรองของผู้ปกครอง



# ใบงานที่ ๓ เรื่อง ระบุ ส่วนประกอบของ จดหมายลาครู



ใบงานที่ ๓ เรื่อง ระบุส่วนประกอบของจดหมายลาครู  
หน่วยการเรียนรู้ที่ ๑๕ เรื่อง ศาสตร์ศิลป์การลา  
แผนการจัดการเรียนรู้ที่ ๓ เรื่อง จดหมายลาครู (ส่วนประกอบของจดหมาย)  
รายวิชาภาษาไทย รหัสวิชา ท๑๓๑๐๑ ภาคเรียนที่ ๒ ชั้นประถมศึกษาปีที่ ๓

## คำชี้แจง

ตอนที่ ๑ ให้นักเรียนระบุส่วนประกอบของจดหมายลาครู

โดยวงกลมล้อมรอบส่วนประกอบของจดหมายลาครูด้วยสี ดังนี้

๑. ที่อยู่ วงกลมล้อมรอบด้วย สีแดง
๒. วัน เดือน ปี ที่เขียนจดหมาย่า วงกลมล้อมรอบด้วย สีเขียว
๓. คำขึ้นต้น วงกลมล้อมรอบด้วย สีเหลือง
๔. เนื้อความ วงกลมล้อมรอบด้วย สีฟ้า
๕. คำลงท้าย วงกลมล้อมรอบด้วย สีส้ม
๖. ลงชื่อผู้เขียน วงกลมล้อมรอบด้วย สีน้ำเงิน
๗. คำรับรองของผู้ปกครอง วงกลมล้อมรอบด้วย สีม่วง

บ้านเลขที่ ๙๒ หมู่ ๘  
ซอยบัณฑิต ตำบลดอนยาง  
อำเภอปะทิว จังหวัด ชุมพร  
๘๖๒๑๐

๒๘ มีนาคม ๒๕๖๕

เรียน คุณครูประจำชั้นประถมศึกษาปีที่ ๓

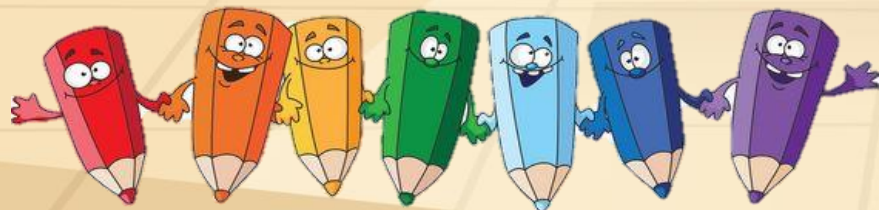
เนื่องจากดิฉันป่วยเป็นโรคหวัด มีไข้ตัวร้อนและหนาวสั่น ปวดศีรษะและ  
ปวดเมื่อยทั้งตัว ดิฉันไม่สามารถมาเรียนได้ จึงขออนุญาตลาหยุดเป็นเวลา ๓ วัน ตั้งแต่  
วันที่ ๒๘ - ๓๐ มีนาคม ๒๕๖๕ เมื่อดิฉันหายป่วยแล้วจะมาเรียนตามปกติ  
จึงเรียนมาเพื่อทราบ

ด้วยความเคารพอย่างสูง  
สิระดา อินทร์พ่วง

ขอรับรองว่าเป็นความจริง  
อนุชา อินทร์พ่วง  
ผู้ปกครอง



# ใบงานที่ ๓ เรื่อง ระบุ ส่วนประกอบของ จดหมายลาครู



ตอนที่ ๒ ให้นักเรียนเติมส่วนประกอบของจดหมายลาครูให้ถูกต้อง

ที่อยู่ของผู้เขียน                      วัน เดือน ปี ที่เขียน  
คำขึ้นต้น                      เนื้อความของจดหมาย                      คำลงท้าย  
ลายมือชื่อผู้เขียน                      คำรับรองของผู้ปกครอง

(๑).....

.....

.....

(๒).....

(๓).....

(๔).....

.....

.....

.....

(๕).....

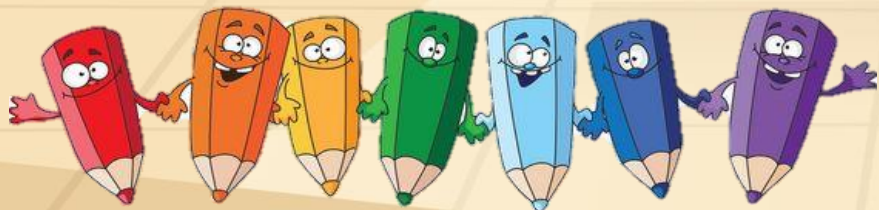
(๖).....

(๗).....

.....

.....

# ใบงานที่ ๓ เรื่อง ระบุ ส่วนประกอบของ จดหมายลาครู



**ตอนที่ ๓** ให้เขียนส่วนประกอบของจ่าหน้าของจดหมายลาครูต่อไปนี้ให้ถูกต้อง

๓.๑ การจ่าหน้าของจดหมายที่ส่งด้วยตนเอง

.....

๓.๒ การจ่าหน้าของจดหมายที่ส่งทางไปรษณีย์

ชื่อและที่อยู่ผู้ฝาก      ชื่อและที่อยู่ผู้รับ      ผนึกดวงตราไปรษณีย์

(๑).....  
.....  
.....  
.....

(๓).....  
.....  
.....  
.....

(๒).....  
.....  
.....  
.....

ชื่อ ..... สกุล ..... ชั้น ..... เลขที่ .....

## บทบาทครูปลายทาง

๑. ครูให้คำแนะนำ  
เมื่อนักเรียนสงสัยหรือไม่เข้าใจ
๒. ครูอธิบาย เรื่อง ส่วนประกอบ  
และรูปแบบของจดหมายลาครู

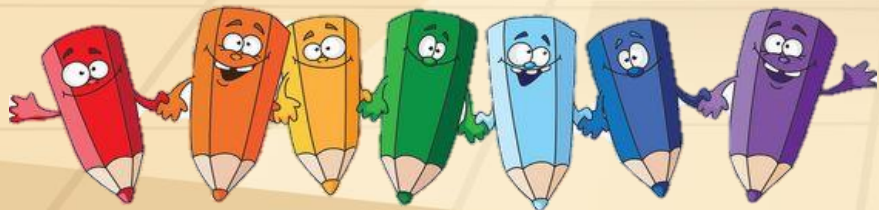


## บทบาทนักเรียน

๑. ทำใบงานที่ ๓ เรื่อง  
ระบุส่วนประกอบของจดหมายลาครู
๒. เมื่อนักเรียนสงสัยหรือไม่เข้าใจ  
ให้สอบถามคุณครู
๓. ทำงานด้วยความมุ่งมั่นตั้งใจ  
มีมารยาทการเขียน  
ไม่ส่งเสียงรบกวนผู้อื่น



# ใบงานที่ ๓ เรื่อง ระบุ ส่วนประกอบของ จดหมายลาครู



ใบงานที่ ๓ เรื่อง ระบุส่วนประกอบของจดหมายลาครู  
หน่วยการเรียนรู้ที่ ๑๕ เรื่อง ศาสตร์ศิลป์การลา  
แผนการจัดการเรียนรู้ที่ ๓ เรื่อง จดหมายลาครู (ส่วนประกอบของจดหมาย)  
รายวิชาภาษาไทย รหัสวิชา ท๑๓๑๐๑ ภาคเรียนที่ ๒ ชั้นประถมศึกษาปีที่ ๓

## คำชี้แจง

ตอนที่ ๑ ให้นักเรียนระบุส่วนประกอบของจดหมายลาครู

โดยวงกลมล้อมรอบส่วนประกอบของจดหมายลาครูด้วยสี ดังนี้

๑. ที่อยู่ วงกลมล้อมรอบด้วย สีแดง
๒. วัน เดือน ปี ที่เขียนจดหมาย่า วงกลมล้อมรอบด้วย สีเขียว
๓. คำขึ้นต้น วงกลมล้อมรอบด้วย สีเหลือง
๔. เนื้อความ วงกลมล้อมรอบด้วย สีฟ้า
๕. คำลงท้าย วงกลมล้อมรอบด้วย สีส้ม
๖. ลงชื่อผู้เขียน วงกลมล้อมรอบด้วย สีน้ำเงิน
๗. คำรับรองของผู้ปกครอง วงกลมล้อมรอบด้วย สีม่วง

บ้านเลขที่ ๙๒ หมู่ ๘  
ซอยบัณฑิต ตำบลดอนยาง  
อำเภอปะทิว จังหวัด ชุมพร  
๘๖๒๑๐

๒๘ มีนาคม ๒๕๖๕

เรียน คุณครูประจำชั้นประถมศึกษาปีที่ ๓

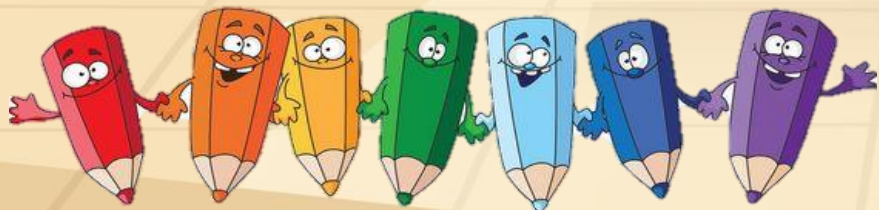
เนื่องจากดิฉันป่วยเป็นโรคหวัด มีไข้ตัวร้อนและหนาวสั่น ปวดศีรษะและ  
ปวดเมื่อยทั้งตัว ดิฉันไม่สามารถมาเรียนได้ จึงขออนุญาตลาหยุดเป็นเวลา ๓ วัน ตั้งแต่  
วันที่ ๒๘ - ๓๐ มีนาคม ๒๕๖๕ เมื่อดิฉันหายป่วยแล้วจะมาเรียนตามปกติ  
จึงเรียนมาเพื่อทราบ

ด้วยความเคารพอย่างสูง

สิระดา อินทร์พ่วง

ขอรับรองว่าเป็นความจริง  
อนุชา อินทร์พ่วง  
ผู้ปกครอง

# ใบงานที่ ๓ เรื่อง ระบุ ส่วนประกอบของ จดหมายลาครู



ตอนที่ ๒ ให้นักเรียนเติมส่วนประกอบของจดหมายลาครูให้ถูกต้อง

ที่อยู่ของผู้เขียน                      วัน เดือน ปี ที่เขียน  
คำขึ้นต้น                      เนื้อความของจดหมาย                      คำลงท้าย  
ลายมือชื่อผู้เขียน                      คำรับรองของผู้ปกครอง

(๑).....  
ที่อยู่ของผู้เขียน

(๒).....  
วันเดือนปีที่เขียน

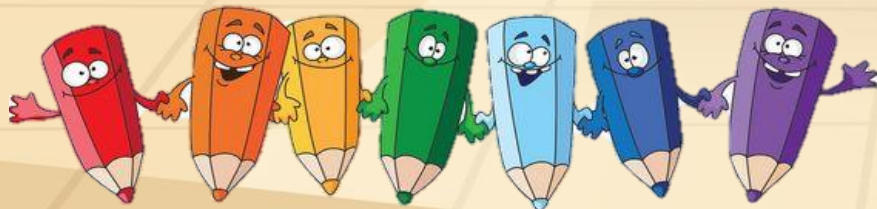
(๓).....  
คำขึ้นต้น

(๔).....  
เนื้อความของจดหมาย

(๕).....  
คำลงท้าย  
(๖).....  
ลายมือชื่อผู้เขียน

(๗).....  
คำรับรองของผู้ปกครอง

# ใบงานที่ ๓ เรื่อง ระบุ ส่วนประกอบของ จดหมายลาครู



**ตอนที่ ๓** ให้เขียนส่วนประกอบของจ่าหน้าของจดหมายลาครูต่อไปนี้ให้ถูกต้อง  
๓.๑ การจ่าหน้าของจดหมายที่ส่งด้วยตนเอง

เรียน **คุณครูประจำชั้นประถมศึกษาปีที่ ๓**

๓.๒ การจ่าหน้าของจดหมายที่ส่งทางไปรษณีย์

ชื่อและที่อยู่ผู้ฝาก      ชื่อและที่อยู่ผู้รับ      ผนึกดวงตราไปรษณีย์

(๑).....  
.....

**ชื่อและที่อยู่ผู้ฝาก**  
.....  
.....

**ผนึกดวงตรา  
ไปรษณียากร**  
.....

(๒).....

**ชื่อและที่อยู่ผู้รับ**  
.....  
.....

ชื่อ ..... สกุล ..... ชั้น ..... เลขที่ .....



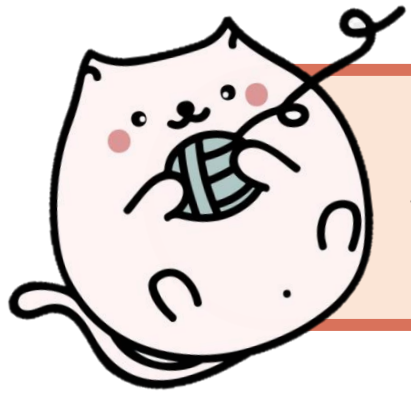
สิ่งที่ได้เรียนรู้ในวันนี้

จดหมายลาครู

ส่วนประกอบของจดหมายลาครู







## สิ่งที่ต้องเตรียมในครั้งต่อไป

๑. ใบความรู้ที่ ๓ เรื่อง จดหมายลาครู  
(ส่วนประกอบของจดหมาย)
๒. ใบงานที่ ๔ เรื่อง เขียนจดหมายลาครู  
ประเภทลาป่วย



# บทเรียนครั้งต่อไป

เรื่อง จดหมายลาครู  
(จดหมายลาป่วย)

ดาวน์โหลดเอกสารได้ที่ [www.dltv.ac.th](http://www.dltv.ac.th)

รายวิชาภาษาไทย  
ชั้นประถมศึกษาปีที่ ๓

