

รายวิชาภาษาไทย

รหัสวิชา ท๑๓๑๐๑

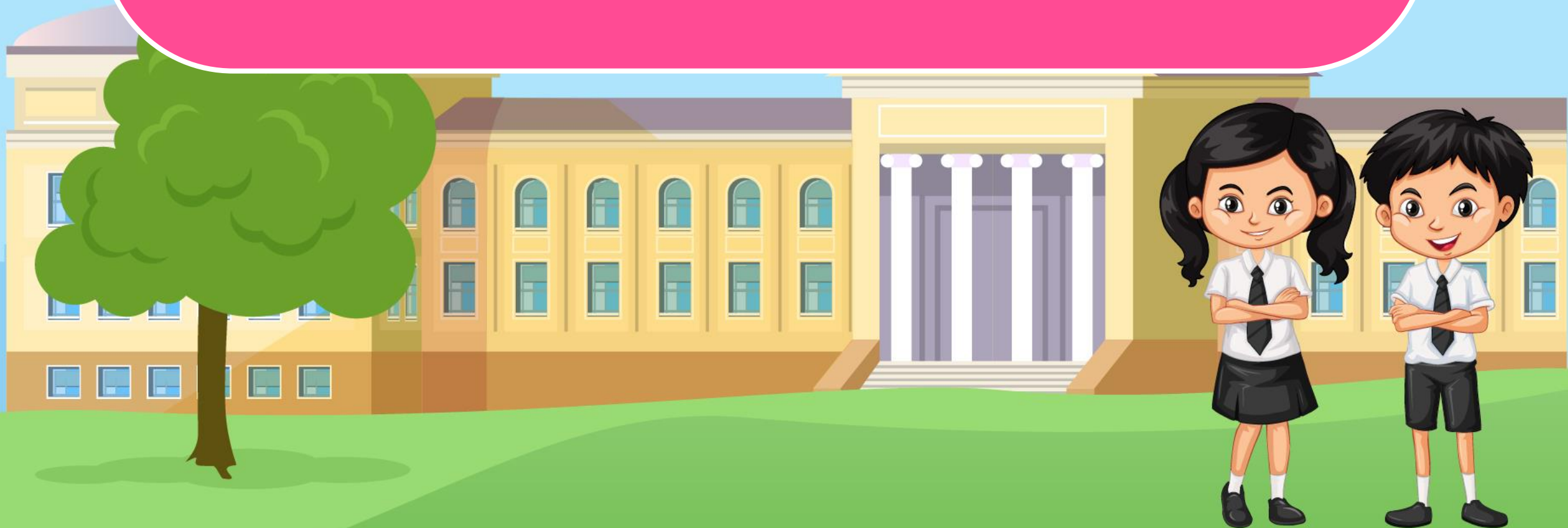
ชั้นประถมศึกษาปีที่ ๓

เรื่อง คัดลอกมือและคิดวิเคราะห์

ครูผู้สอน ครูเกศวลี มะลิโชติ
ครูอนุชา อินทร์พ่วง



เรื่อง คัดลอกมือและคิดวิเคราะห์



จุดประสงค์การเรียนรู้

๑. บอกหลักการตัดลายมือตัวบรรจงเต็มบรรทัดได้
๒. ฝึกตัดลายมือตัวบรรจงเต็มบรรทัดได้ถูกต้องและสวยงาม
๓. เห็นความสำคัญของการตัดลายมือ
๔. มีมารยาทในการเขียน



คนดี ของพ่อแม่ จงทำดี

คนดี ของครู จงพูดดี

คนดี ของเพื่อน จงคิดดี

คนทำดี เรียนดี พูดดี และคิดดี

ล้วนแล้วแต่เป็นเด็กดี



A group of colorful cartoon pencils with faces and arms, holding hands in a circle. The pencils are in various colors: purple, red, yellow, blue, orange, green, pink, and teal. They are arranged in a circle, holding hands, and looking towards the center. The background is white.

คัดไทยที่ดีต้องมีความรู้

๑. สิ่งสำคัญในการคัดลายมือคืออะไร



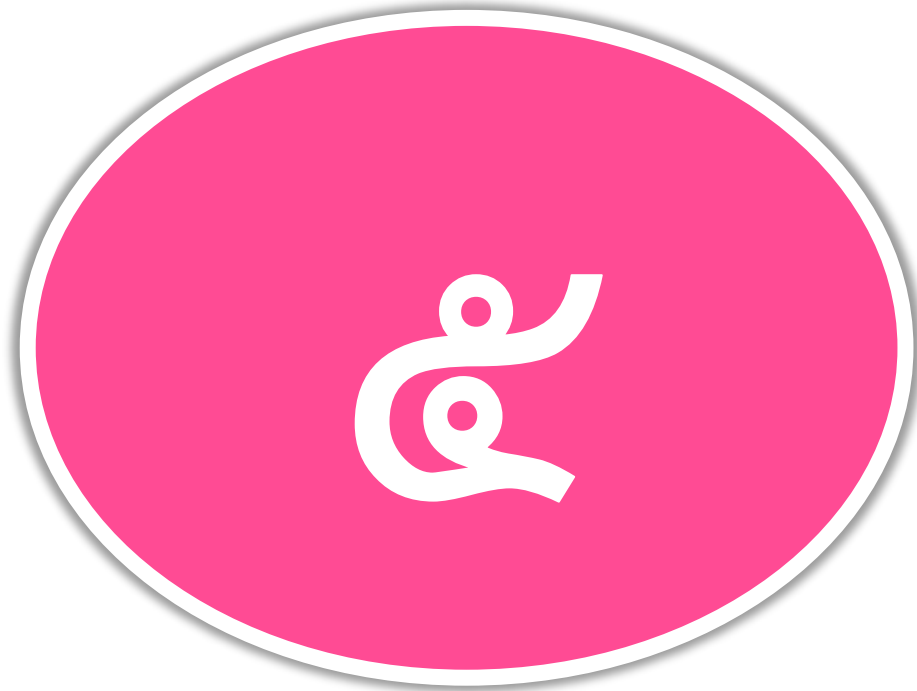
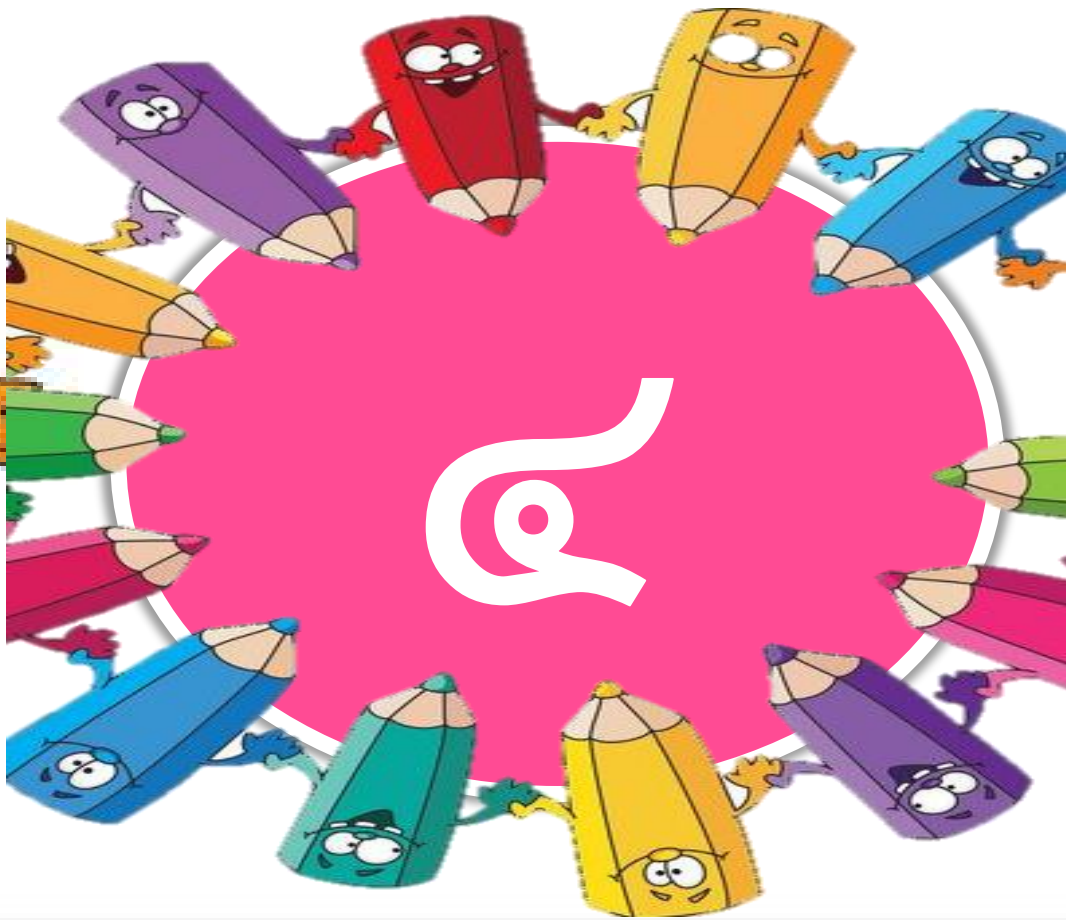
๒. พยัญชนะตัวใดหัวขมวด หักหน้าบน

ซ

ข



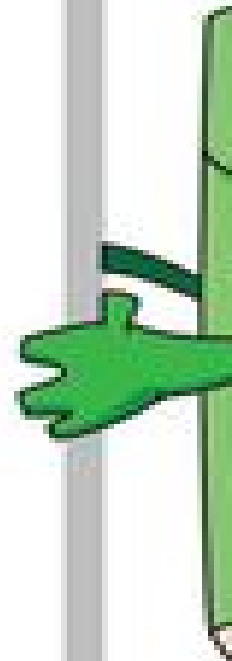
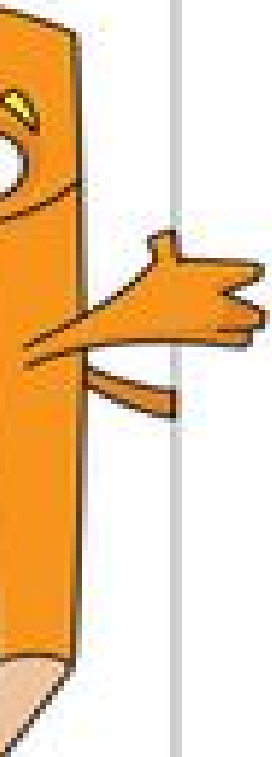
๓. สัดส่วนของอักษร แบ่งออกเป็นกี่ส่วน



๔. พยัญชนะที่มีหางต้องเขียนลากยาวขึ้นก็ส่วน

๑

ไม่เกิน ๓



๕.ขนาดของตัวอักษรมีความกว้างเท่าใด

เท่าความสูง
ของตัวอักษร

ครึ่งหนึ่งของ
ความสูง
ของตัวอักษร



๒.เชิงของ ญ เขียนอยู่ส่วนใดและกว้างเท่าใด



ส่วนที่ ๑ ล่าง
กว้างเท่าตัวหลัง



ส่วนที่ ๒ บน
กว้างเท่าตัวหลัง

๗. สระอ้อ เขียนเหมือนสระอี แต่เพิ่มขีดตามข้อใด



ขีดใน
ลากลง

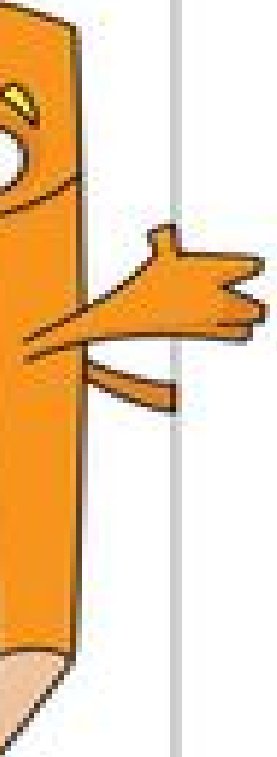


ขีดนอก
ลากขึ้น

๘. การจับดินสอ นิ้วใดใช้ประคองดินสอ

นิ้วนาง

นิ้วกลาง



๙. ไม้ ๒ อยู่ส่วนที่เท่าใด



๒



๓

๑๐. พยัญชนะตัวใด โง่ ๆ



ก ช



ง

ใบความรู้ที่ ๕ เรื่อง หลักการ และวิธีการ คัดลายมือ

ใบความรู้
แผนการ
รายวิชาภาษาไทย

การคัดลายมือ
ถูกต้อง อ่านง่าย มีข้อ
วรรณยุกต์ให้ถูกที่ ตัว
ลักษณะการนั่งที่ถูกวิธี
๑. หันหน้าเข้า
๒. แขนทั้ง ๒
สอดกับข้อมือพาดไว้
๓. กระดาษต้อง
๔. จับดินสอห
ประคองดินสอ หรือป
๕. ขณะคัดลาย

หลักการคัดลายมือ

๑. เขียนตัวอักษร
ตัวต้องเริ่มเขียนหัวก่อน
ให้พองาม และวางเค
๒. ขนาดของ
รวมหางและเชิง ยกเว้น
ที่เหมือน ๒ ตัวติดกัน
หลังกว้างครึ่งหนึ่งของตัวหน้า

วิธีการคัดลายมือ

๑. อ่านข้อความ
๒. คัดตัวบรร
- คัดลายมือครึ่งบรร
๓. คัดตัวอักษร
- เอนเอียง โยไปข้าง
๔. เว้นระยะ
๕. ถ้าเขียนผิด
- เขียนใหม่ต้องลบรอย
๖. สระและว
๗. ขนาดคว
๘. ควรควบคุม
๙. ต้องระมัด
๑๐. เมื่อคัดจ

ความสำคัญของกา

การค
ระเบียบ และ
การค
มีความภาค

ตัวอักษรแบบกระทรวงศึกษาธิการ

พยัญชนะ

| | | | | | | | |
|---|---|---|---|---|---|---|---|
| ก | ข | ฃ | ค | ฅ | ง | จ | ฉ |
| ช | ฌ | ญ | ฎ | ฏ | ฐ | ฑ | ฒ |
| ณ | ด | ต | ถ | ท | ธ | น | บ |
| ป | ผ | ฝ | พ | ฟ | ภ | ม | ย |
| ร | ล | ว | ศ | ษ | ส | ห | ฬ |
| อ | ฮ | โ | อ | ฮ | โ | อ | ฮ |

ลองคัดตัวอักษรที่คิดว่าเขียนยาก

การคัดลายมือให้ถูกต้องตามหลักการเขียนคำไทย
คือ เขียนตัวอักษรไทยถูกต้อง อ่านง่าย มีช่องไฟ
มีวรรคตอน ตัวอักษรเสมอกัน วางพยัญชนะ สระ
และวรรณยุกต์ให้ถูกที่ ตัวสะกดการ์ันต์ถูกต้อง
และลายมือสวยงาม

ลักษณะการนั่งที่ถูกต้อง



๑. หันหน้าเข้าหาโต๊ะ

การนั่งเอียงอาจทำให้หลังคด





๒. แขนทั้ง ๒ ข้าง วางอยู่บนโต๊ะ ประมาณ
๓ ใน ๔ ของความยาวระหว่างศอกกับข้อมือ
พาดไว้กับขอบโต๊ะ ข้อศอกต้องไม่กางออก
หรือแนบตัวมากเกินไป





๓. กระดาษต้องวางให้ตรง
ไว้หน้าผู้เขียน





๔. จับดินสอหรือปากกาพอเหมาะ

ไม่แน่นเกินไป นิ้วชี้กับนิ้วหัวแม่มือ

จะประคองดินสอ หรือปากการ่วมกับนิ้วกลาง

มือจะพักอยู่บนนิ้วนางและนิ้วก้อย

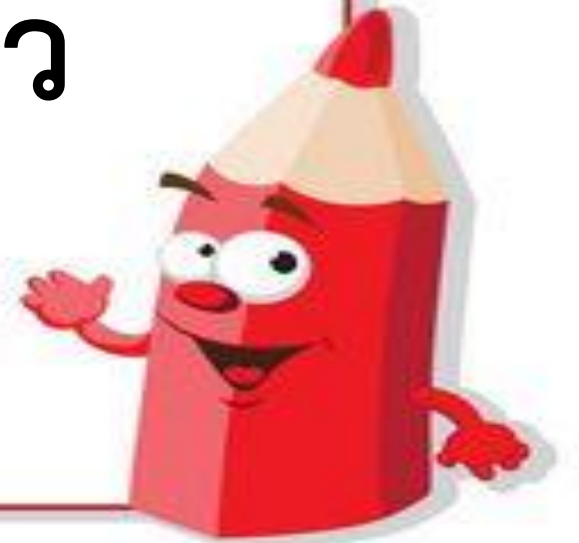




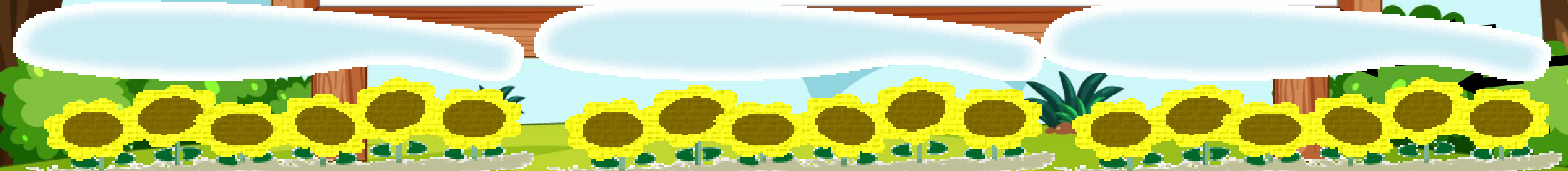
๕. ขณะคัดลายมือ แขน มือ

และนิ้วมือจะต้องเคลื่อนไหว

ให้สัมพันธ์กัน



หลักการคัดลายมือ



๑. สัดส่วนของตัว

อักษรแบ่งเป็น ๔ ส่วน

บน

๑๒๓๔

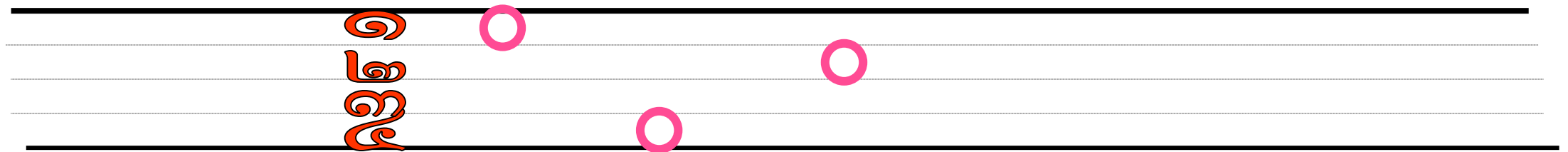
๑๒๓๔

ล่าง

๑๒๓๔



๒. ห่วงกลมมีขนาด ๑ ส่วน



๓. หัวของ ข ช เป็นหมวด
หักหน้าบนและ ๗ ๘ ๙ ๑๐
หัวหยัก - หัวโค้งหน้าบน



๔. เส้นที่ลากจากหัวตรงในแนวตั้ง

ยกเว้น ค ต จ ฐ ฒ ด ต ล ส

เป็นเส้นเฉียง



๕. เส้นบนห้กมูมเป็นจั่ว
หรือเส้นโค้ง
มีขนาด ๑ ส่วน



๒. เส้นล่างตรงแนวเดียว
กับเส้นบรรทัด
หรือเป็นเส้นโค้งเล็กน้อย



๗. ทาง ป ฟ ผ เป็นเส้นตรง

ยาวไม่เกิน ๓ ส่วน

๑๕๓๔

๑๕๓๔



๘. ส่วนหาง ช ซ ศ ส เป็นเส้นทแยงมุม

ยาวไม่เกิน ๓ ส่วน

๑๕๓๔

๑๕๓๔



๔. ส่วนล่างของ ฎ ฏ ฐ เลยตัวอักษร

ลงมา ๒ ส่วนและกว้างเท่าตัวอักษร

๑
๒

๑
๒



๑๐. เชิ่ง ญ อยู่ในส่วนที่ ๑ ล่าง
และกว้างเท่าตัวหลัง

๑
๑
๑
๑

๑
๑
๑
๑



๑๑. ไม้ ๒ อยู่ในส่วนที่ ๒

๑
๒
๓



๑๒. ขนาดของตัวอักษรโดยทั่วไป
มีความกว้างครึ่งหนึ่งของความสูง
ไม่รวมหางและเซอริง



ยกเว้น ข ๗ ช ๗

กว้างครึ่งหนึ่งของตัวอื่น ๆ

และตัวอักษรที่เหมือนสองตัว

ติดกัน ได้แก่ ฦ ญ ฒ ณ



ตัวหน้ากว้างครึ่งหนึ่ง
ของความสูง ตัวหลังกว้าง
ครึ่งหนึ่งของตัวหน้า



๑๓. สระ ไ- ใ- โ-
สูงเลยตัวอักษรขึ้นไป
ไม่เกิน ๓ ส่วน



๑๔. สระ อุ อุ
อยู่ใต้ตัวอักษร
ไม่เกิน ๓ ส่วน



๑๕. สระและเครื่องหมายบน
ทุกตัวอยู่ที่ ส่วน ๒ และ ๓ บน



๑๖. ส่วนขวาสุดของสระ
วรรณยุกต์ และเครื่องหมายต่าง ๆ
อยู่ตรงกับเส้นของพยัญชนะที่เกาะ



ยกเว้นถ้าอยู่กับพยัญชนะ

ที่มีหาง ได้แก่ ป ฟ ผ

ให้เขียนสระ วรรณยุกต์ และ

เครื่องหมายเยื้องมาข้างหน้า



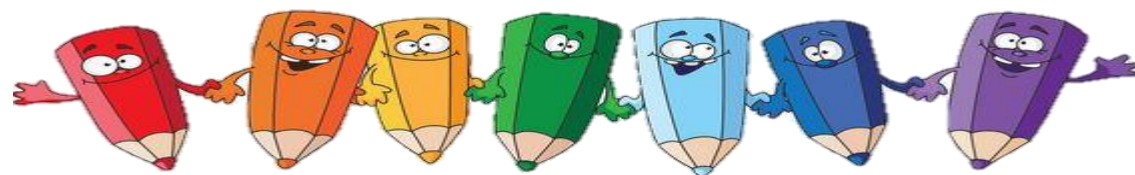
๑๗. สระ อี ลากขีดลงมา
แตะปลายสระ อี



๑๘. สระ อี

เขียนเหมือนสระ อี

เพิ่ม ๑ ขีดด้านใน



๑๙. สระ อี มีวรรณยุกต์
ให้ใส่วรรณยุกต์
ไว้ตรงกลาง





วิธีการคัดลายมือ



**๑. อ่านข้อความที่จะคัดให้จบก่อนคัด
เพื่อทำความเข้าใจข้อความ**





๒. คัดตัวบรรจงเต็มบรรทัด หัวอักษร
ต้องสัมผัสเส้นบรรทัดบนและล่าง ถ้า
คัดลายมือครึ่งบรรทัด ขนาดความสูง
ของตัวอักษรต้องสูงเท่ากันโดยตลอด



๓. คัดตัวอักษรและข้อความ

ด้วยตัวตรงเสมอแนวเดียวกัน

ตัวอักษรไม่เอนเอียง โย้ไปข้างหน้าหรือหลัง



๔. เว้นระยะช่องไฟ

ระหว่างตัวอักษรให้ห่างเสมอกัน

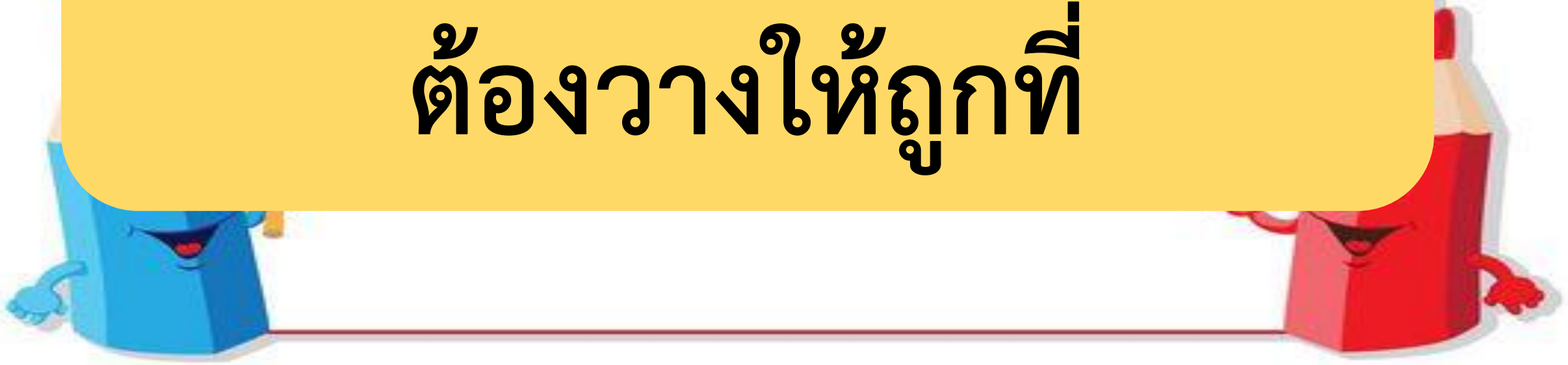





๕. ถ้าเขียนผิดหรือจำเป็นต้องลบ
ต้องระมัดระวังเรื่องความสะอาด
ก่อนเขียนใหม่ ต้องลบรอยเก่า
ให้สะอาดเรียบร้อยเสียก่อน



๒. สระและวรรณยุกต์
ต้องวางให้ถูกต้อง





๗. ขนาดความกว้างความสูง
ของตัวอักษรและสระ
ต้องตรงตามแบบ



๘. ควรควบคุมอัตรา

ความเร็วในการเขียน

อย่าเขียนเร็วเกินไป





๙. ต้องระมัดระวัง

อย่าคิดให้ตกหล่น

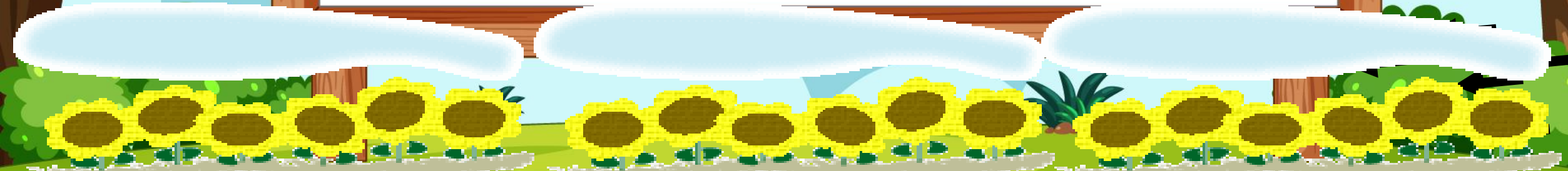
การเว้นวรรคตอนต้องถูกต้อง



๑๐. เมื่อคัดจบต้องอ่านทบทวน
และตรวจสอบอีกครั้ง



ความสำคัญ ของการคัดลายมือ

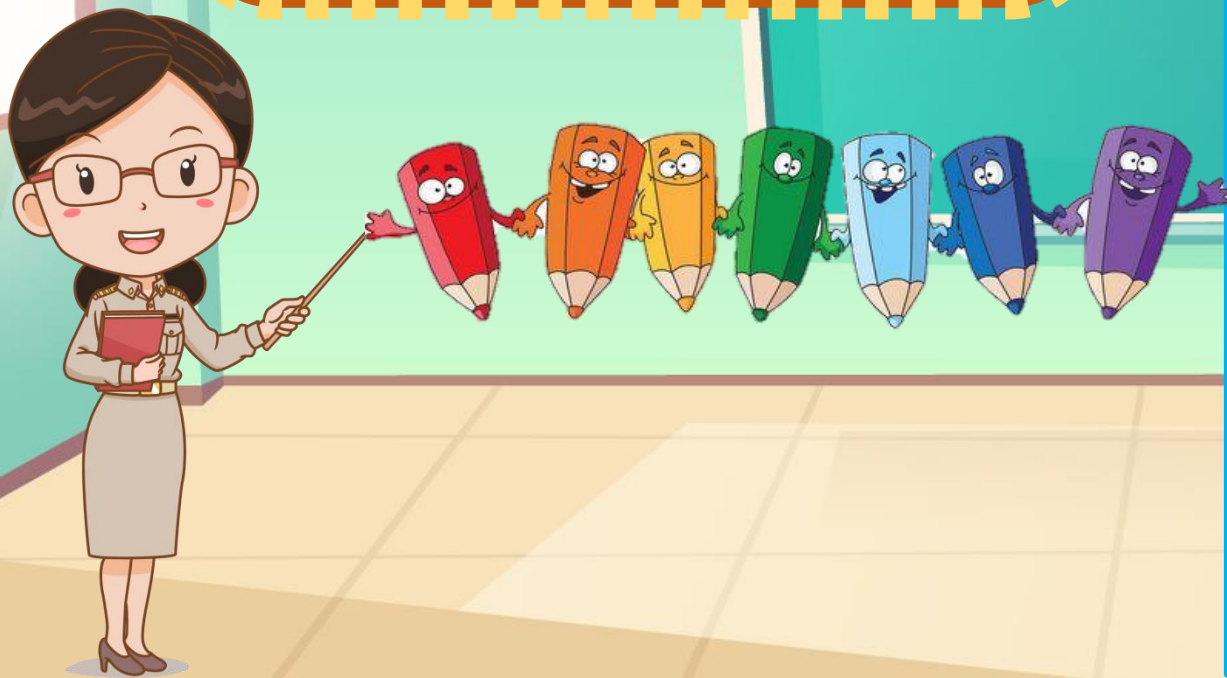


การคัดลายมือเป็นการฝึกสมาธิและความตั้งใจ
ฝึกความเป็นระเบียบ และความเป็นผู้มีศิลปะ
การคัดลายมือถูกต้องตามแบบอักษรไทย เป็น
การปลูกฝังให้เด็กมีความภาคภูมิใจในความ
เป็นชาติไทยที่มีตัวอักษรเป็นของเราเอง



ใบงานที่ ๘

เรื่อง คัดลายมือ และคิดวิเคราะห์



ใบงานที่ ๘ เรื่อง คัดลายมือและคิดวิเคราะห์
หน่วยการเรียนรู้ที่ ๑ เรื่อง ไตร่ตรองลงพูด
แผนการจัดการเรียนรู้ที่ ๗ เรื่อง คัดลายมือและคิดวิเคราะห์

รายวิชา
คำชี้แจง อ่าน
แล้ว

Handwriting practice lines consisting of multiple sets of horizontal lines for writing.

ฉันตั้งใจว่า

Handwriting practice lines consisting of multiple sets of horizontal lines for writing.

A large empty rounded rectangular box for drawing or additional notes.

ชื่อ สกุล ชั้น เลขที่

เด็กน้อย

เด็กเอ๋ยเด็กน้อย

ความรู้เรายังต้องเร่งศึกษา

เมื่อเติบโตใหญ่เราจะได้มีวิชา

เป็นเครื่องหาเลี้ยงชีพสำหรับตน



ได้ประโยชน์หลายสถานเพราะการเรียนรู้
จงพากเพียรไปเถิดจะเกิดผล
ถึงลำบากตรากตรำก็จำทน
เกิดเป็นคนควรหมั่นขยันเอย



บทบาทครูปลายทาง

๑. ครูให้คำแนะนำเมื่อนักเรียนสงสัยหรือไม่เข้าใจ
๒. ครูอธิบาย เรื่อง การคัดลายมือเพิ่มเติม



บทบาทนักเรียน

๑. ทำใบงานที่ ๘ เรื่อง คัดลายมือและคิดวิเคราะห์
๒. เมื่อนักเรียนสงสัยหรือไม่เข้าใจ ให้สอบถามคุณครู
๓. ทำงานด้วยความมุ่งมั่นตั้งใจ มีมารยาทการเขียน ไม่ส่งเสียงรบกวนผู้อื่น





สรุป

สิ่งที่ได้เรียนรู้ในวันนี้

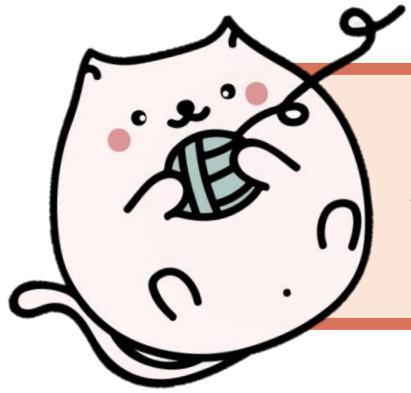
ทบทวนลักษณะท่าทางที่ดี

ทบทวนหลักคัดลายมือ

วิธีการคัดลายมือ

ความสำคัญของการคัดลายมือ





สิ่งที่ต้องเตรียมในครั้งต่อไป

๑. ใบความรู้ที่ ๘ เรื่อง คำคล้องจอง
๒. ใบงานที่ ๘ เรื่อง แต่งคำคล้องจอง
๓. บทอ่านเรื่อง จิ้งหรีดกับลา



บทเรียนครั้งต่อไป

เรื่อง คำคล้องจอง

ดาวน์โหลดเอกสารได้ที่ www.dltv.ac.th

รายวิชาภาษาไทย
ชั้นประถมศึกษาปีที่ ๓

