

# รายวิชาภาษาไทย

รหัสวิชา ท๑๓๑๐๑

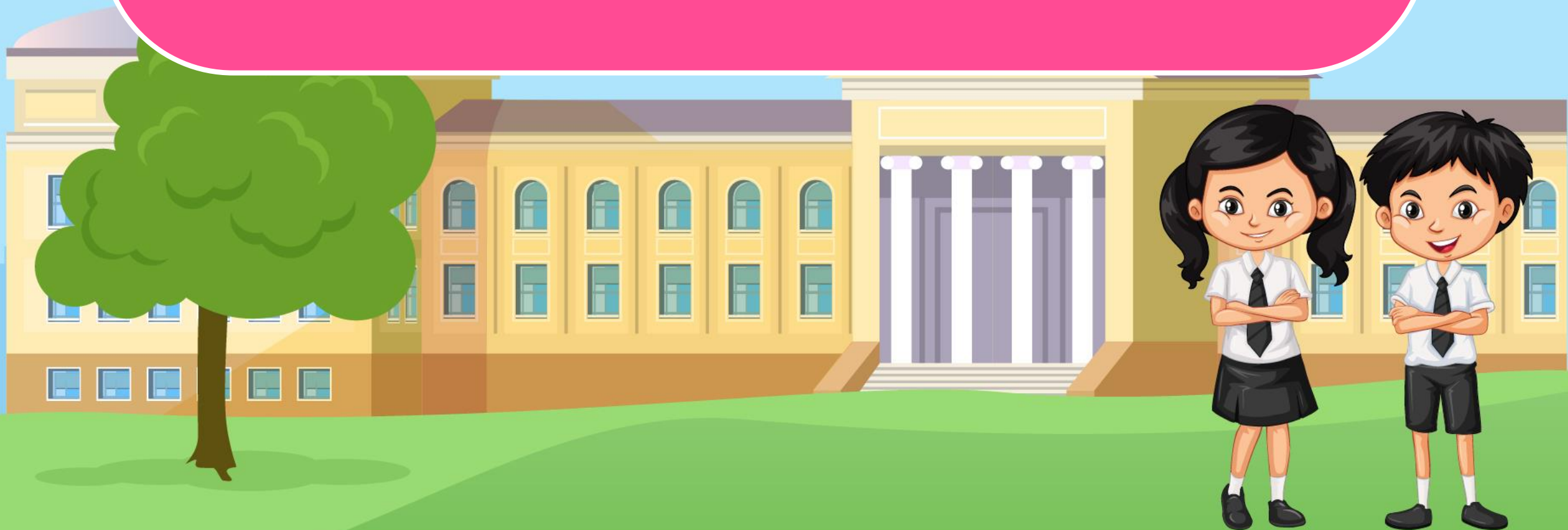
ชั้นประถมศึกษาปีที่ ๓

เรื่อง คัดลายมือเอกลักษณ์ไทย

ครูผู้สอน ครูเกศวลี มะลิโชติ  
ครูอนุชา อินทร์พ่วง



# เรื่อง คัดลายมือเอกลักษณ์ไทย



## จุดประสงค์การเรียนรู้

๑. บอกหลักการและวิธีการคัดลายมือตัวบรรจงเต็มบรรทัดแบบกระทรวงศึกษาธิการได้
๒. ฝึกคัดลายมือตัวบรรจงเต็มบรรทัดได้ถูกต้องและสวยงาม
๓. เห็นความสำคัญของการคัดลายมือ
๔. มีมารยาทในการเขียน



เขียนลายมือมีหลักรู้จกนั้ง

ตัวต้องตั้งตรงแนบถูกแบบอย่าง

จับดินสอปากกาถูกท่าทาง

สมุดวางพลาางเพ่งแล้วเล็งแล







ค่อยเขียนไปให้ตามส่วนลัด

ช่องไฟจัดวรรคระยะแน่



สระหรือเครื่องหมายอย่าย้ายแปร

ตั้งใจแน่มิระเบียบเรียบร้อยเออ



(ที่มา : กระทรวงศึกษาธิการ)



เขียนลายมือมีหลักรู้จักนั่ง

ตัวต้องตั้งตรงแบบถูกต้องแบบอย่าง

จับดินสอปากกาถูกต้องท่าทาง

สมุดวางพลาางแผ่งแล้วเล็งแล





ค่อยเขียนไปให้ตามส่วนลัด

ช่องไฟจัดวัดกระยะแน่



สระหรือเครื่องหมายอย่าย้ายแปร

ตั้งใจแน่มีระเบียบเรียบร้อยเอ๋ย



(ที่มา : กระทรวงศึกษาธิการ)

# ใบความรู้ที่ ๕ เรื่อง หลักการ และวิธีการ คัดลายมือ

ใบความรู้  
แผนการ  
รายวิชาภาษาไทย

การคัดลายมือ  
ถูกต้อง อ่านง่าย มีข้อ  
วรรณยุกต์ให้ถูกที่ ตัว  
ลักษณะการนั่งที่ถูกวิธี  
๑. หันหน้าเข้า  
๒. แขนทั้ง ๒  
สอดกับข้อมือพาดไว้  
๓. กระดาษต้อง  
๔. จับดินสอห  
ประคองดินสอ หรือป  
๕. ขณะคัดลาย

## หลักการคัดลายมือ

๑. เขียนตัวอักษร  
ตัวต้องเริ่มเขียนหัวก่อน  
ให้พองาม และวางเค  
๒. ขนาดของ  
รวมหางและเชิง ยกเว้น  
ที่เหมือน ๒ ตัวติดกัน  
หลังกว้างครึ่งหนึ่งของตัวหน้า

## วิธีการคัดลายมือ

๑. อ่านข้อความ
๒. คัดตัวบรร
- คัดลายมือครึ่งบรร
๓. คัดตัวอักษร
- เอนเอียง โยไปข้าง
๔. เว้นระยะ
๕. ถ้าเขียนผิด
- เขียนใหม่ต้องลบร
๖. สระและว
๗. ขนาดคว
๘. ควรควบคุม
๙. ต้องระมัด
๑๐. เมื่อคัดจ

## ความสำคัญของกา

การค  
ระเบียบ และ  
การค  
มีความภาค

## ตัวอักษรแบบกระทรวงศึกษาธิการ

### พยัญชนะ

ก	ข	ฃ	ค	ฅ	ง	จ	ฉ
ช	ฌ	ญ	ฎ	ฏ	ฐ	ฑ	ฒ
ณ	ด	ต	ถ	ท	ธ	น	บ
ป	ผ	ฝ	พ	ฟ	ภ	ม	ย
ร	ล	ว	ศ	ษ	ส	ห	ฬ
อ	ฮ						

ลองคัดตัวอักษรที่คิดว่าเขียนยาก

---

---

---

---

---

---

---

---

---

---



การคัดลายมือให้ถูกต้องตามหลักการเขียนคำไทย  
คือ เขียนตัวอักษรไทยถูกต้อง อ่านง่าย มีช่องไฟ  
มีวรรคตอน ตัวอักษรเสมอกัน วางพยัญชนะ สระ  
และวรรณยุกต์ให้ถูกต้อง ตัวสะกดการันต์ถูกต้อง  
และลายมือสวยงาม

ลักษณะการนั่งที่ถูกต้อง



๑. หันหน้าเข้าหาโต๊ะ

การนั่งเอียงอาจทำให้หลังคด





๒. แขนทั้ง ๒ ข้าง วางอยู่บนโต๊ะ ประมาณ  
๓ ใน ๔ ของความยาวระหว่างศอกกับข้อมือ  
พาดไว้กับขอบโต๊ะ ข้อศอกต้องไม่กางออก  
หรือแนบตัวมากเกินไป







๓. กระดาษต้องวางให้ตรง  
ไว้หน้าผู้เขียน





๔. จับดินสอหรือปากกาพอเหมาะ

ไม่แน่นเกินไป นิ้วชี้กับนิ้วหัวแม่มือ

จะประคองดินสอ หรือปากการ่วมกับนิ้วกลาง

มือจะพักอยู่บนนิ้วนางและนิ้วก้อย

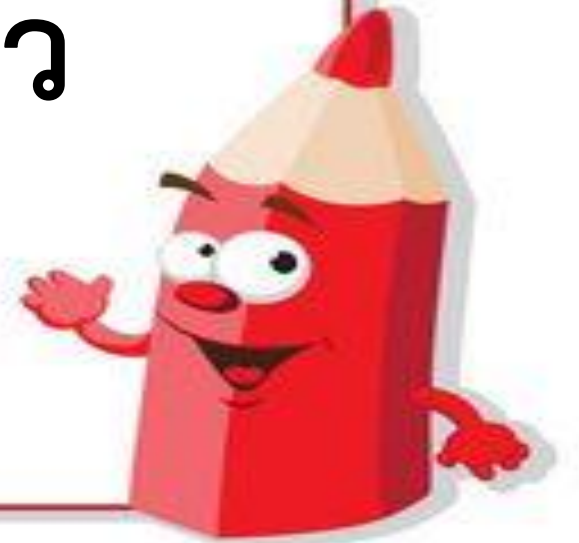




**๕. ขณะคัดลายมือ แขน มือ**

**และนิ้วมือจะต้องเคลื่อนไหว**

**ให้สัมพันธ์กัน**





# หลักการคัดลายมือ





๑. เขียนตัวอักษรให้ถูกส่วน ตัวอักษรตั้งตรง  
การเขียนพยัญชนะไทยทุกตัวต้องเริ่มเขียน  
หัวก่อน ยกเว้น ก และ ธ ซึ่งไม่มีหัว  
เว้นช่องไฟและวรรคตอนให้พองาม และวาง  
เครื่องหมายต่าง ๆ ให้ถูกต้องตามตำแหน่ง



๒. ขนาดของตัวอักษรโดยทั่วไปมีความกว้าง  
เป็นครึ่งหนึ่งของความสูงไม่รวมหางและเชิง ยกเว้น  
ข ขุ ช ชุ กว้างเป็นครึ่งหนึ่งของตัวอื่น ๆ และ  
ตัวอักษรที่เหมือน ๒ ตัวติดกันได้แก่ ฦ ญ ฒ ณ  
ตัวหน้ากว้างครึ่งหนึ่งของความสูง  
ตัวหลังกว้างครึ่งหนึ่งของตัวหน้า



## บทบาทครูปลายทาง

๑. ครูให้คำแนะนำเมื่อนักเรียนสงสัยหรือไม่เข้าใจ
๒. ครูอธิบาย เรื่อง การคัดลายมือเพิ่มเติม



## บทบาทนักเรียน

๑. ตั้งใจฟัง ฟีกคัดลายมือไปพร้อม ๆ กับคุณครู
๒. ทำใบงานที่ ๗ เรื่อง อ่าน คิดและคัดไทย
๓. เมื่อนักเรียนสงสัยหรือไม่เข้าใจ ให้สอบถามคุณครู
๔. ทำงานด้วยความมุ่งมั่นตั้งใจ มีมารยาท การเขียน ไม่ส่งเสียงรบกวนผู้อื่น



ลักษณะการนั่งที่ถูกต้อง





๑. หันหน้าเข้าหาโต๊ะ

การนั่งเอียงอาจทำให้หลังคด





๒. แขนทั้ง ๒ ข้าง วางอยู่บนโต๊ะ ประมาณ  
๓ ใน ๔ ของความยาวระหว่างศอกกับข้อมือ  
พาดไว้กับขอบโต๊ะ ข้อศอกต้องไม่กางออก  
หรือแนบตัวมากเกินไป





๓. กระดาษต้องวางให้ตรง  
ไว้หน้าผู้เขียน







๔. จับดินสอหรือปากกาพอเหมาะ

ไม่แน่นเกินไป นิ้วชี้กับนิ้วหัวแม่มือ

จะประคองดินสอ หรือปากการ่วมกับนิ้วกลาง

มือจะพักอยู่บนนิ้วนางและนิ้วก้อย



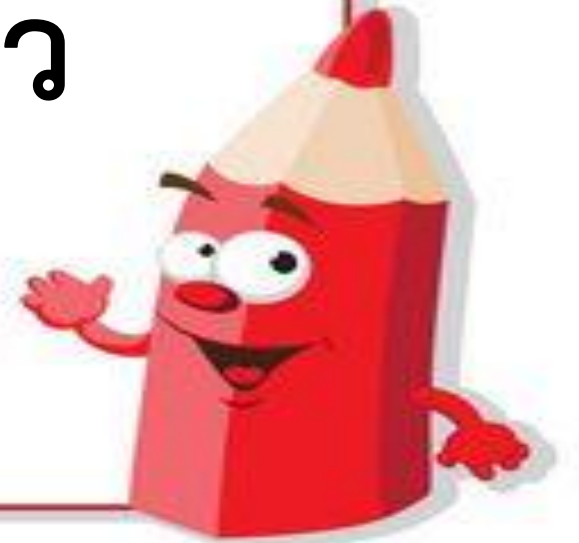




**๕. ขณะคัดลายมือ แขน มือ**

**และนิ้วมือจะต้องเคลื่อนไหว**

**ให้สัมพันธ์กัน**



# ๑. สัดส่วนของตัว

## อักษรแบ่งเป็น ๔ ส่วน

บน

๑๒๓๔

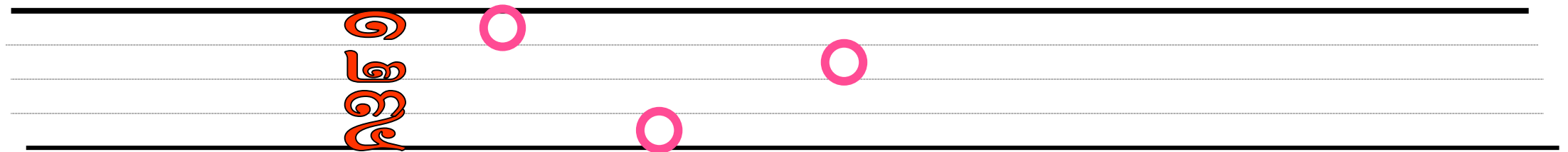
๑๒๓๔

ล่าง

๑๒๓๔



## ๒. ห่วงกลมมีขนาด ๑ ส่วน



๓. หัวของ ข ช เป็นหมวด  
หักหน้าบนและ ๗ ๘ ๙ ๑๐  
หัวหยัก - หัวโค้งหน้าบน

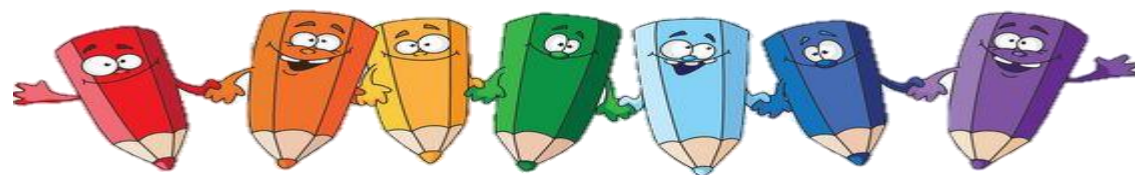




๔. เส้นที่ลากจากหัวตรงในแนวตั้ง

ยกเว้น ค ต จ ฐ ฒ ด ต ล ส

เป็นเส้นเฉียง



๕. เส้นบนห้กมุ่มเป็นจั่ว  
หรือเส้นโค้ง  
มีขนาด ๑ ส่วน



๒. เส้นล่างตรงแนวเดียว  
กับเส้นบรรทัด  
หรือเป็นเส้นโค้งเล็กน้อย



๗. ทาง ป ฟ ผ เป็นเส้นตรง

ยาวไม่เกิน ๓ ส่วน

๑๕๓๔

๑๕๕๑





๘. ส่วนหาง ช ซ ศ ส เป็นเส้นทแยงมุม

ยาวไม่เกิน ๓ ส่วน

๑๕๓๔

๑๕๓๔

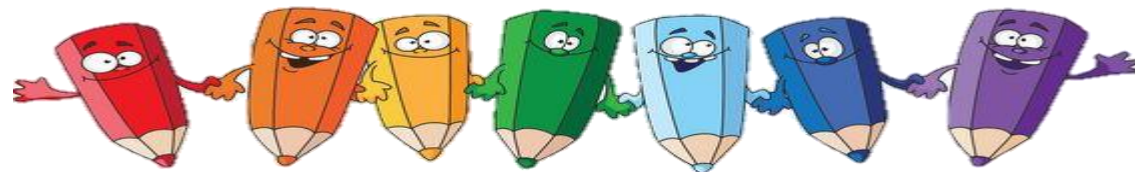


๔. ส่วนล่างของ ฎ ฏ ฐ เลยตัวอักษร

ลงมา ๒ ส่วนและกว้างเท่าตัวอักษร

๑  
๒

๑  
๒



๑๐. เชิ่ง ญ อยู่ในส่วนที่ ๑ ล่าง  
และกว้างเท่าตัวหลัง

๑๑๑๑

๑๑๑๑



๑๑. ไม้ ๒ อยู่ในส่วนที่ ๒

๑  
๒  
๓





๑๒. ขนาดของตัวอักษรโดยทั่วไป  
มีความกว้างครึ่งหนึ่งของความสูง  
ไม่รวมหางและเซอริง



ยกเว้น ข ๗ ช ๗

กว้างครึ่งหนึ่งของตัวอื่น ๆ

และตัวอักษรที่เหมือนสองตัว

ติดกัน ได้แก่ ฦ ญ ฒ ณ



ตัวหน้ากว้างครึ่งหนึ่ง  
ของความสูง ตัวหลังกว้าง  
ครึ่งหนึ่งของตัวหน้า



๑๓. สระ ไ- ใ- โ-  
สูงเลยตัวอักษรขึ้นไป  
ไม่เกิน ๓ ส่วน



๑๔. สระ อุ อุ  
อยู่ใต้ตัวอักษร  
ไม่เกิน ๓ ส่วน





๑๕. สระและเครื่องหมายบน  
ทุกตัวอยู่ที่ ส่วน ๒ และ ๓ บน



๑๖. ส่วนขวาสุดของสระ  
วรรณยุกต์ และเครื่องหมายต่าง ๆ  
อยู่ตรงกับเส้นของพยัญชนะที่เกาะ



ยกเว้นถ้าอยู่กับพยัญชนะ

ที่มีหาง ได้แก่ ป ฟ ผ

ให้เขียนสระ วรรณยุกต์ และ

เครื่องหมายเยื้องมาข้างหน้า



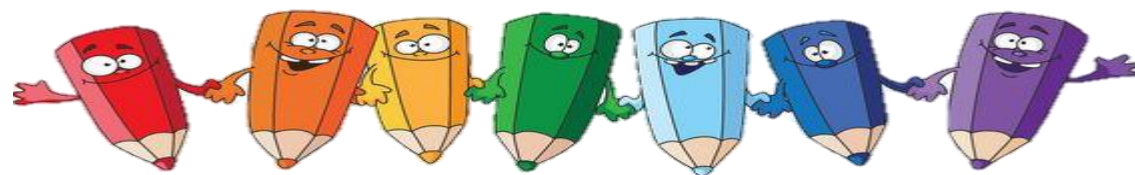
๑๗. สระ อี ลากขีดลงมา  
แตะปลายสระ อี



๑๘. สระ อี

เขียนเหมือนสระ อี

เพิ่ม ๑ ขีดด้านใน





๑๙. สระ อี มีวรรณยุกต์  
ให้ใส่วรรณยุกต์  
ไว้ตรงกลาง



# ใบงานที่ ๗

## เรื่อง อ่าน คิดและคัดไทย



ใบงานที่ ๗ เรื่อง อ่าน คิดและคัดไทย  
หน่วยการเรียนรู้ที่ ๑ เรื่อง ไตร่ตรองลงพูด  
แผนการจัดการเรียนรู้ที่ ๒ เรื่อง คัดลายมือเอกลักษณ์ไทย  
รายวิชาภาษาไทย รหัสวิชา ท๑๓๑๐๑ ภาคเรียนที่ ๒ ชั้นประถมศึกษาปีที่ ๓

คำชี้แจง อ่านออกเสียงข้อความต่อไปนี้ แล้วคัดลายมือตัวบรรจงเต็มบรรทัด

คนดี ของพ่อแม่ จงทำดี  
คนดี ของครู จงพูดดี  
คนดี ของเพื่อน จงคิดดี  
คนทำดี เรียนดี พูดดีและคิดดี  
ล้วนแล้วแต่เป็นเด็กดี

---

---

---

---

---

---

---

---

---

---



วิธีที่จะเป็นเด็กดีนั้นมีมากมาย เธอจะเป็นเด็กดีได้อย่างไรบ้าง  
ตอบตามที่เธอคิด .....

ชื่อ ..... สกุล ..... ชั้น ..... เลขที่ .....

คนดี ของพ่อแม่ จงทำดี

คนดี ของครู จงพูดดี

คนดี ของเพื่อน จงคิดดี

คนทำดี เรียนดี พูดดี และคิดดี

ล้วนแล้วแต่เป็นเด็กดี





สรุป

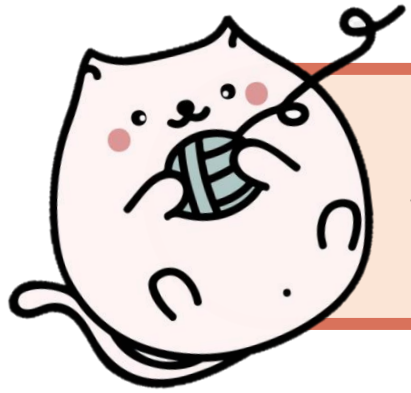
สิ่งที่ได้เรียนรู้ในวันนี้

ลักษณะการนั่งที่ถูกต้อง

หลักการคัดลายมือ







สิ่งที่ต้องเตรียมในครั้งต่อไป

ใบงานที่ ๘

เรื่อง คัดลายมือและคิดวิเคราะห์



# บทเรียนครั้งต่อไป

เรื่อง คัดลายมือและคิดวิเคราะห์

ดาวน์โหลดเอกสารได้ที่ [www.dltv.ac.th](http://www.dltv.ac.th)

รายวิชาภาษาไทย  
ชั้นประถมศึกษาปีที่ ๓

